

Zeitschrift: Schweizerische Bauzeitung
Herausgeber: Verlags-AG der akademischen technischen Vereine
Band: 103/104 (1934)
Heft: 10

Werbung

Nutzungsbedingungen

Die ETH-Bibliothek ist die Anbieterin der digitalisierten Zeitschriften auf E-Periodica. Sie besitzt keine Urheberrechte an den Zeitschriften und ist nicht verantwortlich für deren Inhalte. Die Rechte liegen in der Regel bei den Herausgebern beziehungsweise den externen Rechteinhabern. Das Veröffentlichen von Bildern in Print- und Online-Publikationen sowie auf Social Media-Kanälen oder Webseiten ist nur mit vorheriger Genehmigung der Rechteinhaber erlaubt. [Mehr erfahren](#)

Conditions d'utilisation

L'ETH Library est le fournisseur des revues numérisées. Elle ne détient aucun droit d'auteur sur les revues et n'est pas responsable de leur contenu. En règle générale, les droits sont détenus par les éditeurs ou les détenteurs de droits externes. La reproduction d'images dans des publications imprimées ou en ligne ainsi que sur des canaux de médias sociaux ou des sites web n'est autorisée qu'avec l'accord préalable des détenteurs des droits. [En savoir plus](#)

Terms of use

The ETH Library is the provider of the digitised journals. It does not own any copyrights to the journals and is not responsible for their content. The rights usually lie with the publishers or the external rights holders. Publishing images in print and online publications, as well as on social media channels or websites, is only permitted with the prior consent of the rights holders. [Find out more](#)

Download PDF: 22.01.2026

ETH-Bibliothek Zürich, E-Periodica, <https://www.e-periodica.ch>

SCHWEIZERISCHE BAUZEITUNG

WOCHENSCHRIFT FÜR ARCHITEKTUR / INGENIEURWESEN / MASCHINENTECHNIK
REVUE POLYTECHNIQUE SUISSE

ORGAN DES SCHWEIZERISCHEN INGENIEUR- UND ARCHITEKTEN-VEREINS
UND DER GESELLSCHAFT EHEMAL. STUDIERENDER DER EIDG. TECHN. HOCHSCHULE
GEGRÜNDET 1883 VON ING. A. WALDNER / HERAUSGEGEBEN VON ING. C. JEGHER

Vereins-Mitglieder, beim Verlag: Schweiz 32 Fr.,
Ausland 40 Fr. jährl.; Nicht-Mitglieder: Schweiz
40 Fr.; Ausland 50 Fr., postamtlich abonniert
40 Fr. zuzüglich Gebühren. / Einzel-Nr. 1 Fr.

VERLAG CARL JEGHER, ZÜRICH
Dianastrasse 5 / Postdeck VIII 6110
Telephon: 34.507 ■ In Kommission
bei Rascher & Cie., Zürich u. Leipzig

Inserate durch die A.-G. der Unternehmungen
RUDOLF MOSSE, Zürich, Basel. / Die
viergespaltene Colonelzeile 50 Cts., Titelseite
80 Cts., ausländ. Anzeigen 60 Cts., Titelseite 1 Fr.

HEIZUNG LÜFTUNG

TELEPHON 39205 BADENERSTRASSE 440

HEINRICH LIER
INGENIEUR
ZÜRICH

MOSSE

Unfall-

Lebens-

Versicherungen

aller Art schliessen Sie vorteilhaft ab bei

„WINTERTHUR“

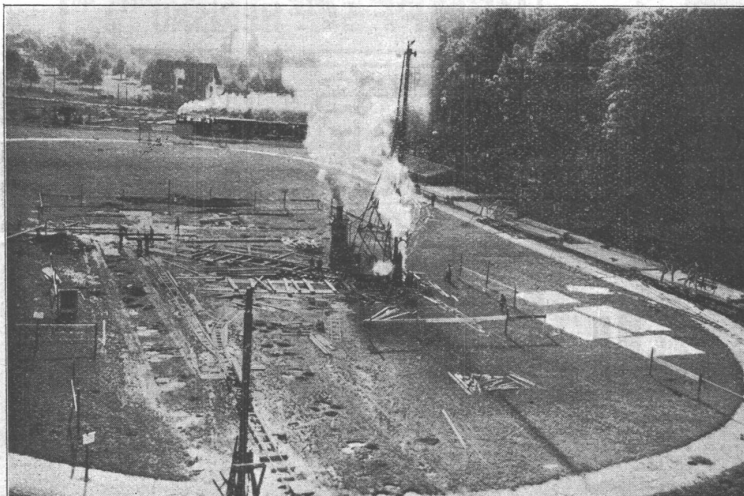
Schweiz. Unfall-Versicherungs-Gesellschaft

in Winterthur

Lebensversicherungs-Gesellschaft

Ed. Züblin & Co^{ie} A.-G., Zürich-Basel

Hoch- und Tiefbauunternehmung
Ingenieure

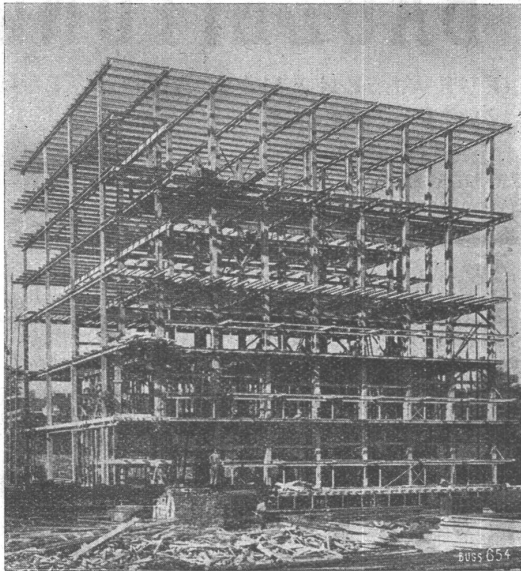


Eisenbetonpfahl-Fundation „System Züblin“ i. d. neue Infanterie-Kaserne Luzern
Baujahr: 1933
Bauherr: Baudepartement des Kantons Luzern
Projekt und Bauleitung: Armin Meili, dipl. Architekt, B. S. A., Luzern

**Ausführung
von Hoch- und Tiefbauten**

Spezialitäten:

Eisenbetonpfahlrammungen
Brücken in Beton und Eisenbeton
Silos und Lagerhäuser
Kläranlagen System Züblin
Wasserbauten und Fundationen
Tiefbohrungen
Taucherarbeiten



Stahlskelett des Kühlhauses im Bahnhof Basel.

STAHL- HOCHBAU

Lieferung und Montage des Stahl-Skelettes von 1200 Tonnen für die Magazine „Zur Rheinbrücke“.

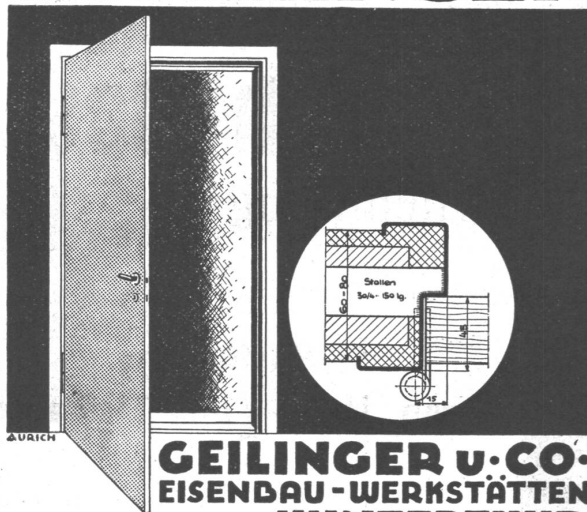
BUSS & BASEL



Linoleum

Teppich- u. Linoleumspezialhaus
J. Oetterli
Luzern Kramgasse 5

TÜRZARGEN



GEILINGER U. CO.
EISENDAU-WERKSTÄTTEN
WINTERTHUR

Spitzenleistungen

im Transportwesen erreichen
Sie durch Verwendung unserer

**STAPELAUFZÜGE
& HUBWAGEN**



KEMPF & C^{IE} HERISAU TEL. N^o 167

Ingenieurschule Strelitz

Mecklbg.-Strel. (Deutschl.). Staatl. anerk.

Hochbau, Tiefbau, Stahlbau, Eisenbetonbau, Flugzeug-, Maschinen- u. Autobau, Elektro- u. Heizungstechnik. Semesterbeginn Okt. u. April. Speise-Kasino.

PROGRAMM FREI



Wallerdichte Beläge

Spezial-Unternehmen:

Frick-Glass, Zürich-Altstetten



Rollbahn-Materialien

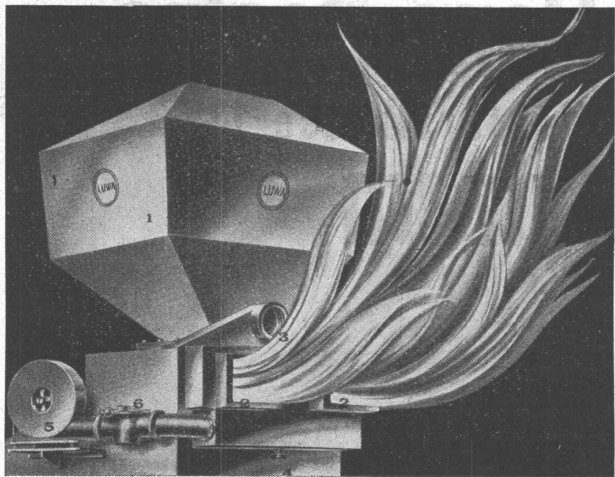
jeder Art, wie Geleise, Welchen, Drehscheiben, Seitenkippwagen, Plattformwagen, Dampf- und Motorlokomotiven für jede Spurweite, liefern vorteilhaft kauf- und mietweise

ROBERT AEBI & CIE., A.-G., ZÜRICH

Telephon 31.750

Ingenieurbureau — Maschinenfabrik

Telephon 31.750



LUWA

automatischer Kohlenbrenner

An jede Zentralheizung anschliessbar
Ca. 40 % Heizkostensparnis, Zimmerthermostatkontrolle

BECHTLER, WEBER & CO., ZÜRICH

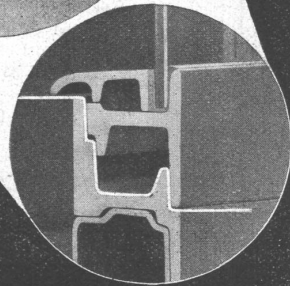
Dolderstrasse 19 b. Hottingerplatz Telephone: 22833 und 26204

BASEL: Ing. H. A. Siffert, Güterstrasse 223
BERN: H. Christen, Seilerstrasse 3

Fermetec



Fenster aus Stahl



für den modernen Wohn- und Zweckbau bieten in ihrer einzigartigen Konstruktion absoluten Schutz gegen Feuchtigkeit, Nässe und Zugluft. Verlangen Sie unser Angebot, wir beraten Sie kostenlos und unverbindlich.

Verwo A.-G., Pfäffikon (Schwyz)

SCHWEIZ. OELFEUERUNG



Cuenod

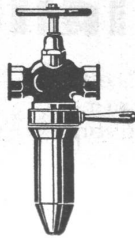
FABRIK:
GENÈVE

FILIALEN

ZÜRICH, LÖWENSTRASSE 3, SIHLPORTE, TELEPHON 56844.
BERN, MORILLONSTRASSE 4, TELEPHON 27857.
BASEL, MARGARETHENSTRASSE 72, TELEPHON 23115.
LUZERN, BUNDESPLATZ 14, TELEPHON 24157.

ÜBER 4000 BRENNER IN DER SCHWEIZ

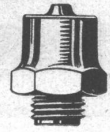
CUENOD-BRENNER BESORGEN DIE HEIZUNG
DER KASERNE LUZERN



Düsen für alle Zwecke der Industrie Buses pour tous usages industriels

für Zerstäubung von Flüssigkeiten jeder Art
für Mischung von Flüssigkeiten und Herstellung von Emulsionen
für Absorption von Gasen
für die Befeuchtung u. Entstaubung von Gasen u. Waren
für die Enteisung, Entgasung von Wasser
für Entstaubung und Rauchbekämpfung
Springbrunnendüsen
Düsen zum Einspritzen von Gasölen
für Oelfeuerungen aller Systeme

pour la pulvérisation de tous genres de liquides
pour le mélange de liquides et la formation d'émulsions
pour l'absorption de gaz
pour l'humidification et le dépolluage de gaz et de marchandises
pour l'élimination de la ferruginité et pour le dégazage de l'eau
pour le dépolluage et la lutte contre les fumées tuyères
pour jets d'eau
tuyères pour injection d'huiles de chauffage
tuyères pour chauffages à huile de tous systèmes



In unserem Laboratorium können wir grundlegende Versuche für alle möglichen Verwendungszwecke durchführen.

JACQUES TOBLER A.-G., LUZERN



*Aus einem
führenden
Hotelbetriebe:*

No. 73 klingelt! -

Leise klopf't: schon ist der Kellner da! - Reichhaltig sind Speise- u. Getränke-Karte! Im Nu ist das Bestellte serviert! - Sonst noch Befehle? - Im Handumdrehen ist jeder Wunsch erfüllt! - Ein Klingelzeichen nur: und schon spielt der blendend-organisierte Hotelapparat!

So soll es sein! - Und so ist es im



Hotel Habis-Royal
ZÜRICH, BAHNHOF-PLATZ

Hans Racine

Klosterstrasse 18b
Luzern

Asphalt- arbeiten

LICHT

KRAFT

SCHWACHSTROM

durch das VERTRAUENSHAUS der ELEKTROTECHNIK

FREY & CIE.

LUZERN, Hirschmattstrasse 30/32

REFERENZEN:

Schweiz. Nationalbanken in Zürich, Basel, Genf und Luzern.
Schweiz. Kreditanstalt, Luzern.
Nidw. Kantonalbank, Stans.
Untal A.-G., Winterthur.

Vereinigte Luzerner Brauereien
Zementfabriken in:
Wildeggen, Därligen und Beckenried.
Holzindustrie Entlebuch.
Tuch A.-G., Luzern.

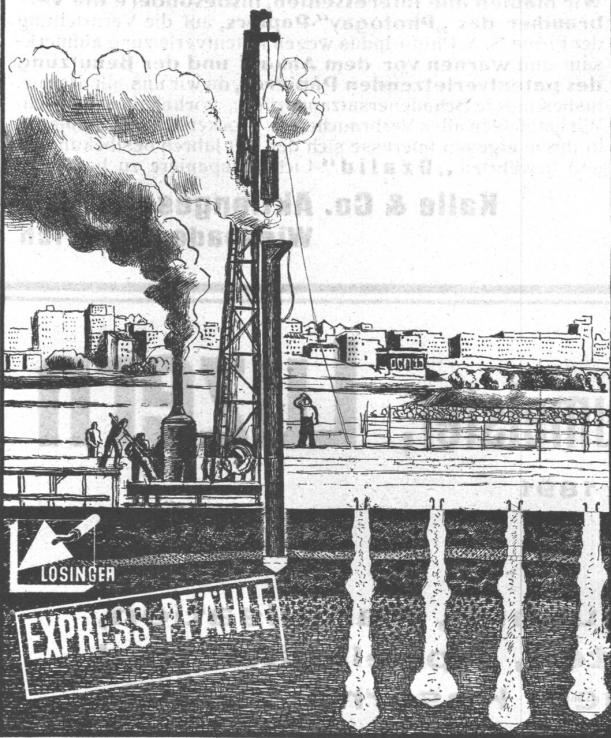
Kantonsspital Luzern.
Sanatorium St. Anna, Lugano.
Blindenheim, Horw.
Städt. Altersasyl, Luzern.
Heil- und Pflegeanstalt, St. Urban.

Kunst- und Kongresshaus, Luzern.
Neue Schiessanlage, Luzern.
Infanterie-Kaserne, Allmend, Luzern.
Geschäftshaus, Werchlaube, Luzern.
Div. Hotels, Schulhäuser und Villen.



HEIZUNG LÜFTUNG
Warmwasserbereitungen
Oelfeuerungen
Gebrüder Sulzer
Aktiengesellschaft
Winterthur

LOSINGER & CO



Wählen Sie FRIGORREX

das Schweizer Erzeugnis

Frigorrex-Kühlautomaten sind den besten ausländischen Erzeugnissen zum mindesten ebenbürtig, in mancher Hinsicht sogar überlegen. Frigorrex ist trotz höchster Qualitätsarbeit nicht teurer als andere Fabrikate. Frigorrex ist der erste Kühlautomat, der das schweizer. Ursprungszeichen, die Armbrust, führt und sich mit Recht Schweizerfabrikat nennen darf.

FRIGORREX fabriziert:

Haushaltungs-Kühlschränke, innen porzellan-emailliert, aussen nitrolackiert oder porzellan-emailliert, mit im Schrankunterteil eingebautem Maschinenaggregat.

Haushaltungs-Zentralkühlanlagen, Haushaltungs-Schränke normaler Ausführung, die in den verschiedenen Küchen Aufstellung finden, oder in die Küchenbüfette eingebaute Kühlteile werden von einem einzigen Kühlautomaten vom Keller des Hauses aus gekühlt.

Zentral-Kühlanlagen. Für alle gewerblichen Zwecke stellt die Frigorrex A.-G. Anlagen her, bei denen beliebig viele Kühlstellen (Kühlräume, Kühlschränke usw.) an die Maschinenzentrale angeschlossen werden. Für die verschiedenen Verwendungszwecke können alle Spezialausführungen geliefert werden, z. B.:

Kühlschränke in Metallausführung oder in jeder gewünschten Holzart oder ortsfest gemauert. Innenverkleidung aus emailliertem Blech oder Glanzeterniplatten oder Wandplatten. Ausstattung: Metall- oder Holztablare sowie Fleisch-aufhängevorrichtung.

Raum-Kühlanlagen in jeder Grösse für alle Branchen: Hotels, Restaurants, Metzgereien, Comestibles, Konditoreien, Spitäler. Weinhandlungen usw.

Gefrierschränke zur Glace-Fabrikation, in jeder Grösse, auch Gefrieranlagen für Ice-Cream-Herstellung.

Konservatoren in Metall- oder Holzausführung zur Aufbewahrung von Glaces und Ice-Cream.

Sodafontänen für alle Verwendungszwecke in Spezialausführungen für Bars, Schnellrestaurants wie Bahnhofbüfette u. a.

Büfette, ganz oder teilweise gekühlt, mit ein- oder aufgebauten Schau-Abteilen zur Ausstellung von fertigen Platten (Hors-d'œuvre u. a.).

Vitrinen, verglaste Schränke zu Ausstellungszwecken.

Gekühlte Bäder in jeder Spezialausführung für Photographen, Kunstdruckereien etc.

Spezial-Projekte werden von unserem technischen Bureau, das aus langjährigen Fachingenieuren der Kältetechnik besteht, sorgfältig ausgearbeitet.

Verlangen Sie daher im Bedarfsfalle unbedingt die Frigorrex-Offerte oder den unverbindlichen Vertreterbesuch durch die

FRIGORREX A.G.

Bärenhof Luzern Tel. 22.208

Filialen: ZÜRICH, Alfred Escherstr. 27, Telefon 31.184
LAUSANNE, Av. d'Ouchy 25, Telefon 31.951
BERN, Monbijoustrasse 7, Telefon 28.049
BASEL, Leonhardstrasse 1, Telefon 43.680

oder durch die Vertretungen in Solothurn, St. Moritz, Genf, Bellinzona, Rorschach und Fribourg.

A.-G. DER OFENFABRIK SURSEE



Ersteller der Kocheinrichtung, bestehend aus:

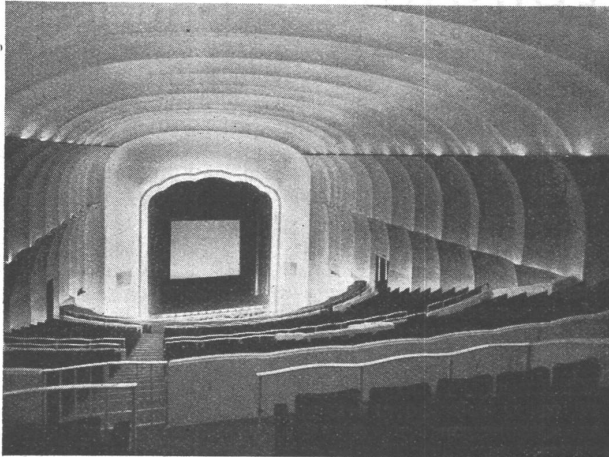
4 Kochkesseln à 200 Liter

4 Kochkesseln à 120 Liter

1 Warmwasser-Boiler 800 Liter

in der neuen, bald vollendeten

INFANTERIE-KASERNE IN LUZERN



Grosskino „Rex“, Turin 1934. 2200 Plätze.
In Zusammenarbeit mit Architekt E. Corte.

F. M. Osswald, Winterthur

Römerstrasse 37

Telephon 26.564

Beratender Ingenieur. Dozent für angewandte Akustik a. d. E.T.H.

Expertisen in:

Architektur-Akustik (Kirchen, Theater, Kinos,
Konzertsäle und temporäre Anlagen).

Schallisolation in Bauten und industriellen
Betrieben, Maschinen.

Untersuchung von Baumaterialien u. Konstruk-
tionen auf die schalltechnischen Eigenschaften.

Warnung

Die Firma S. A. Photo-Indus in Genf bringt seit einigen Jahren ein von der Firma **Jean Gay in Paris** und **Eugène Gay in Lyon** hergestelltes Lichtpauspapier, das aus einem Positiv ein Positiv gibt und trocken mit Ammoniak entwickelt wird, unter dem Namen „**Photogay**“ in den Handel.

Die unterzeichnete Firma

Kalle & Co., Aktiengesellschaft in Wiesbaden-Biebrich,

Alleinvertreter für die Schweiz:

L. Speich, Klusnacht-Zürich, Untere Heselbachstrasse Nr. 16

hat daraufhin Klage wegen Verletzung ihrer schweizerischen Patente Nrn. 105 906, 123 859 und 127 288 erhoben. Das Gericht erster Instanz in Genf hat durch Urteil vom 16. März 1934 (bestätigt durch das Tribunal Fédéral am 16. Juli 1934) dahin entschieden,

dass der genannten Gesellschaft **Photo-Indus verboten wird**, das Papier „Photogay“ in der Schweiz zu fabrizieren, feilzuhalten und zu verkaufen; weiter hat das Gericht die Beschlagnahme u. **Zerstörung** der in der Schweiz befindlichen Lager des „Photogay“-Papiers auf Kosten der Firma S. A. Photo-Indus verfügt, und die Firma S. A. Photo-Indus zu **Fr. 13 000 Schadenersatz** und Ersatz der Kosten des Verfahrens verurteilt.

Wir machen alle Interessenten, insbesondere die Verbraucher des „Photogay“-Papiers, auf die Verurteilung der Firma S. A. Photo-Indus wegen Patentverletzung aufmerksam und warnen vor dem Ankauf und der Benutzung des patentverletzenden Papiers, da wir uns alle Rechte, insbesondere Schadenersatzansprüche, vorbehalten müssen. Wir empfehlen allen Verbrauchern v. Trockenlichtpauspapieren in ihrem eigenen Interesse sich der seit Jahren bestbekannten und bewährten „**Ozalid**“-Lichtpauspapiere zu bedienen.

Kalle & Co. Aktiengesellschaft
Wiesbaden-Biebrich

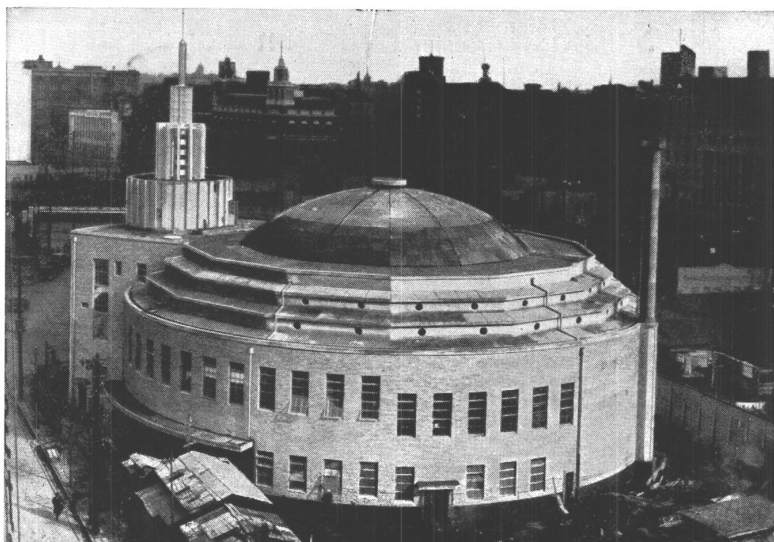
G. Labhart, Baumeister, Luzern

Gegründet 1891

Ausgeführte Arbeiten: Aushub, Kanalisation, Beton- und Maurerarbeiten, Appellplatz und Zufahrtstrasse der neuen Kaserne Luzern.



Abdichtungen



Tokyo. Hibya Cinema

Abdichtung der Betonplatten des Flachdaches und der Kuppel mit SIKAZementzusatz. Fugenabdichtung mit IGAS 3-Kitt.

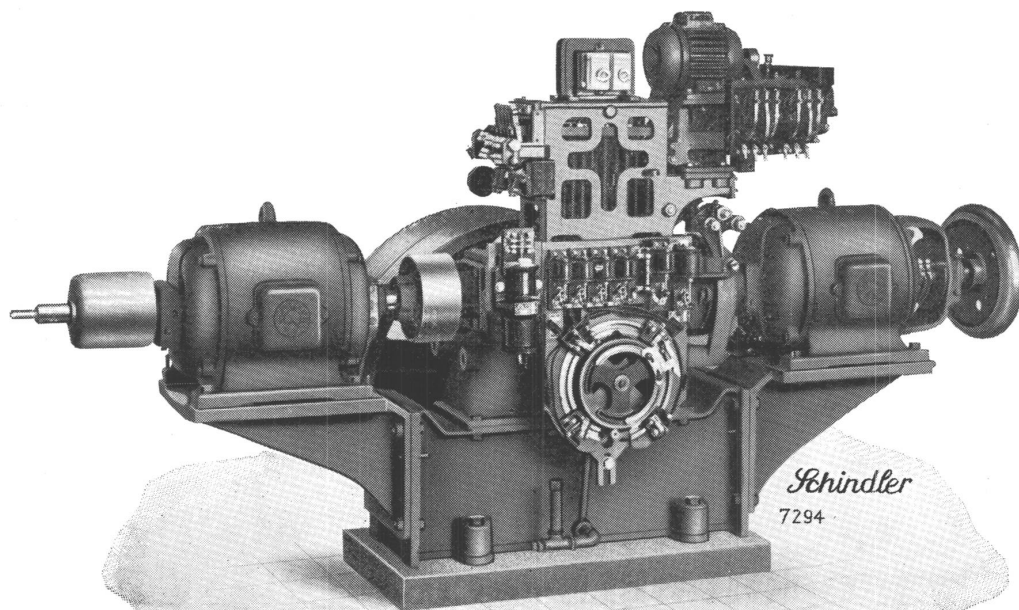
Kasp. Winkler & Co, Zürich 9
Tel. 55.343 Geerenweg 9

1874

60 JAHRE

1934

SCHINDLER-AUFZÜGE



Schindler
7294

SCHINDLER & CIE., A.-G., LUZERN

SEIT 75 JAHREN **BELL** **WASSERTURBINEN**

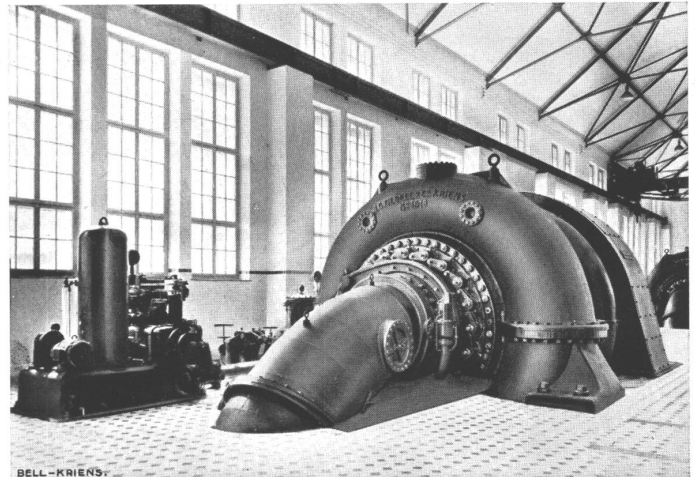
Stets nach dem neuesten Stande der Technik

Hohe Wirkungsgrade

Grösste Betriebssicherheit

Längste Lebensdauer

Nebenstehende Abbildung zeigt eine der beiden vor kurzem dem Betriebe übergebenen Francis-Spiralturbinen von je 22,750 PS in der Zentrale Unteraa (Lungernsee-Kraftwerk). Damit erreicht die Totalleistung der von uns für Unteraa gelieferten Turbinen 74,000 PS



WIR ENTWERFEN UND BAUEN:

Vollständige hydraulisch-mechanische Ausrüstungen f. Wasserkraftanlagen. Turbinen für alle Gefälle u. Leistungen, Präzisions-Geschwindigkeits- und Druck-Regulatoren, Hochdruck-Rohrleitungen, Kugelschieber, Rechen-, Schützen-, Stauwehr- u. Schleusenanlagen

WEITERE SPEZIALITÄTEN:

Stahlbauwerke aller Art

Bahn- und Strassenbrücken, Stahlskelette für Geschäfts- u. Wohnhäuser, Hallen, Werkstätten, Träger, Maste etc.

Drahtseilbahnen

Standseilbahnen für Personen- und Güterbeförderung, Kleinseilbahnen mit nur 1 Mann Bedienung, Seilwinden

Hebezeuge und Transportanlagen

Laufkrane, Drehkrane, Verladebrücken, Windwerke für Stauwehrranlagen, Schiebebühnen, Drehscheiben, Spille

Papiermaschinen

Sämtliche Maschinen und Apparate für die Holzstoff-, Karton- und Papier-Industrie. Vollständ. Einrichtungen zur Herstellung von Asbestzement-Fabrikaten und Faserstoff-Bauplatten, hydraul. Pressen, Presspumpen, Rührwerke

Kesselschmiedearbeiten

Hochdruck-Gasspeicher, Reservoirs, Tanks, Autoklaven, Zisternenwagen, eiserne Transportfässer, Rohrleitungen

**A.-G. DER MASCHINENFABRIK
VON THEODOR BELL & CIE., KRIENS-LUZERN**