

Zeitschrift: Schweizerische Bauzeitung
Herausgeber: Verlags-AG der akademischen technischen Vereine
Band: 103/104 (1934)
Heft: 9

Werbung

Nutzungsbedingungen

Die ETH-Bibliothek ist die Anbieterin der digitalisierten Zeitschriften auf E-Periodica. Sie besitzt keine Urheberrechte an den Zeitschriften und ist nicht verantwortlich für deren Inhalte. Die Rechte liegen in der Regel bei den Herausgebern beziehungsweise den externen Rechteinhabern. Das Veröffentlichen von Bildern in Print- und Online-Publikationen sowie auf Social Media-Kanälen oder Webseiten ist nur mit vorheriger Genehmigung der Rechteinhaber erlaubt. [Mehr erfahren](#)

Conditions d'utilisation

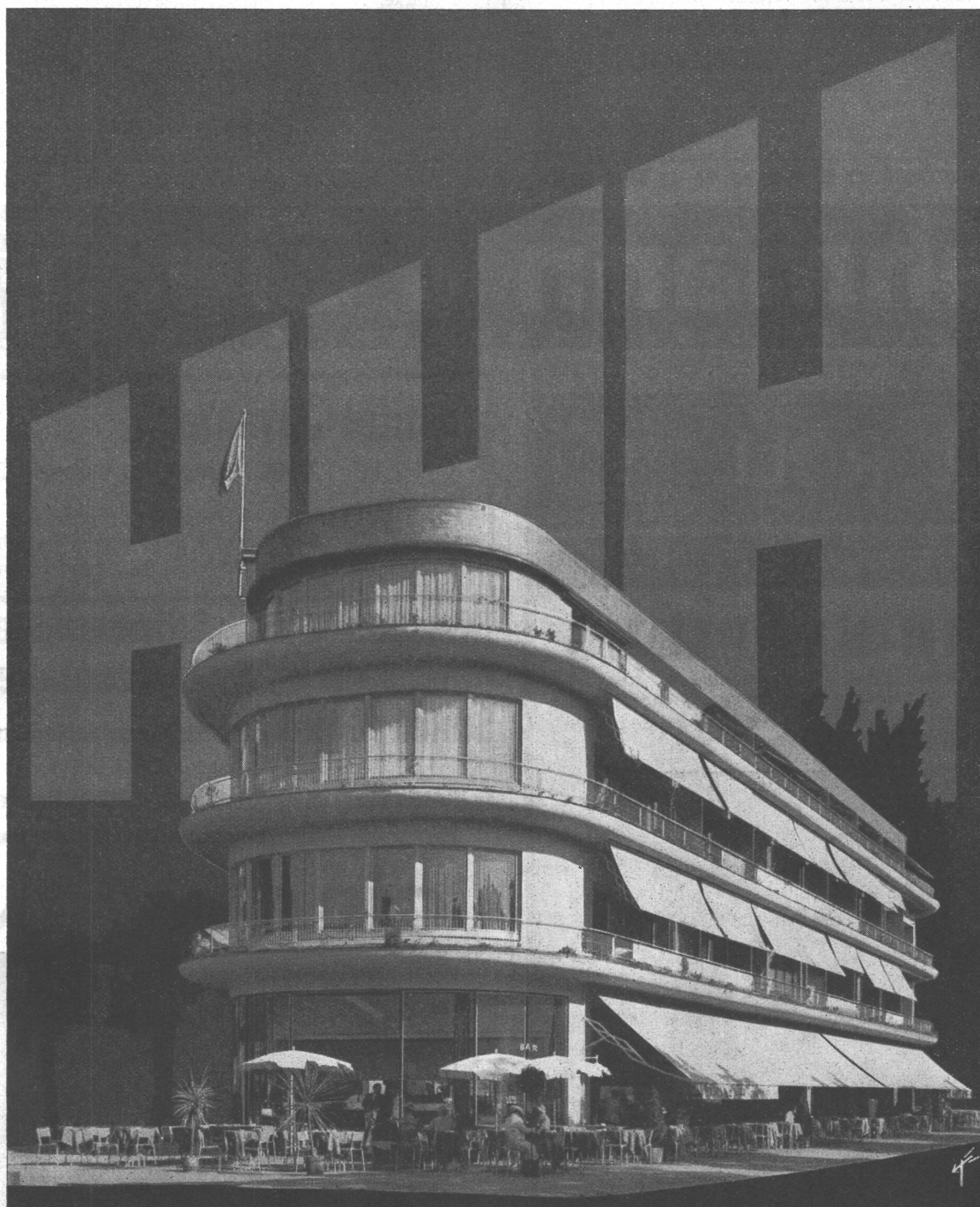
L'ETH Library est le fournisseur des revues numérisées. Elle ne détient aucun droit d'auteur sur les revues et n'est pas responsable de leur contenu. En règle générale, les droits sont détenus par les éditeurs ou les détenteurs de droits externes. La reproduction d'images dans des publications imprimées ou en ligne ainsi que sur des canaux de médias sociaux ou des sites web n'est autorisée qu'avec l'accord préalable des détenteurs des droits. [En savoir plus](#)

Terms of use

The ETH Library is the provider of the digitised journals. It does not own any copyrights to the journals and is not responsible for their content. The rights usually lie with the publishers or the external rights holders. Publishing images in print and online publications, as well as on social media channels or websites, is only permitted with the prior consent of the rights holders. [Find out more](#)

Download PDF: 23.02.2026

ETH-Bibliothek Zürich, E-Periodica, <https://www.e-periodica.ch>



G. HEINR. HATT-HALLER **ZÜRICH**

Hoch- und Tiefbauunternehmung

Architektbüro Kubus A.-G.

Ingenieur A. Wickart

Die **Feuertonindustrie** ist ein junger Industriezweig unseres Landes. Nach reiflichem Studium der schweizerischen Einfuhr wurde im Oktober 1925 die A.-G. für Keramische Industrie, Laufen (Berner Jura), als Tochtergesellschaft der Tonwarenfabrik Laufen gegründet. In den ersten Jahren wurden hauptsächlich Spülsteine hergestellt. Im Jahre 1928 wurde die Waschtischfabrikation aufgenommen. Laufener Feuerton wurde dank seiner vorzüglichen Zweckmässigkeit und Güte auf dem Schweizermarkt rasch bekannt. Veranlasst durch die gute Bautätigkeit in den Jahren 1928 bis 1930 konnten weitere Oefen in Betrieb gesetzt werden. Die Zahl der beschäftigten Arbeiter stieg von 23 im Jahre 1926 auf 120 im Jahre 1930. Das Fabrikationsprogramm wurde erweitert auf Waschtische für Hotels und Spitäler, Waschrinnen für Schulen und Anstalten, Ausgüsse, Duschewannen, Fussbadewannen usw. Laufener Waschtische haben eine schöne weisse Farbe. Diese wird erreicht durch eine weisse

Engobe, auf die die Porzellanglasur aufgetragen wird. In den Brennöfen verbinden sich Scherben, Engobe und Glasur bei einer Temperatur von 1300 Grad zu einem unlöslichen kompakten Scherben. — Ausser Feuerton werden in Laufen Waschtische und insbesondere auch Klosette aus Kilvit erzeugt, ein neues, erst seit kurzem bekanntes porzellanartiges Erzeugnis, härter als Feuerton; der Scherben ist vollständig weiss und dicht. Die Druckfestigkeit erreicht 5200 kg/cm². Kilvit eignet sich nur für kleinere Stücke, ist aber in erster Linie berufen, das Steingut zu verdrängen. Kilvit besteht aus weisstrennenden, feuerfesten Tonen, aus Feldspat, Kaolin und Quarz.

Die ersten 3. Klasse-Polsterwagen der D. R. fahren (vergl. S. 24 ffd. Bandes) seit Mitte August auf der Strecke Zürich - München, im Schnellzug D 72. Die gefederten Sitze mit ihrem resedablen Ueberzug finden bei den Reisenden starke Beachtung.

Zentralheizungsfabrik / Gegründet 1899

Lehmann & Cie.

vormals Altorfer, Lehmann & Cie.

Zofingen

St. Gallen, Bern

Basel, Luzern



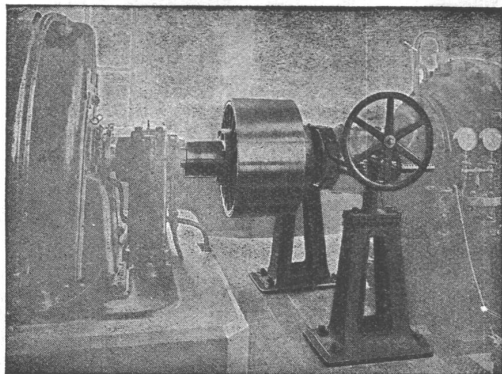
GESELLSCHAFT DER
VON
L. ROLL
EISENWERKE IN GERLAFINGEN



WERK: EISENWERK CLUS KLUS

BENN-KUPPLUNG

Reibungsflächen scheibenförmig.
Vollständig geschlossen. Keine vorstehenden Teile.
Zum Ein- und Ausrücken bei jeder Kraft und Geschwindigkeit während des Betriebes.



Benn-Kupplung zur Uebertragung von 3000 PS bei 1000 Umdrehungen in der Minute in einer Akkumulieranlage.

Elektromagnetische Reibungskupplungen

Stirnräder-Reduktionsgetriebe
mit Pfeilrädern und Rollenlagern.

Schneckengetriebe

Lenix-Getriebe

WERK: GIESSEREI OLTEN OLTEN

Rohguss
zu **Riemenscheiben und Zahnrädern**
jeder Grösse und Konstruktion.

Institut Juventus

ZÜRICH, Handelshof, Uraniastr. 31-33

- Vorbereitung auf Maturität
- Handelsdiplom, Moderne Sprachen
- Abend-Technikum, Abend-Gymnasium

**Bimshohlblock, Schwemmsteine,
Bimsplatten, Schlackenplatten,
Schiebeeböden** in Bims und Schlacken,

erhalten Sie zu billigsten Preisen bei

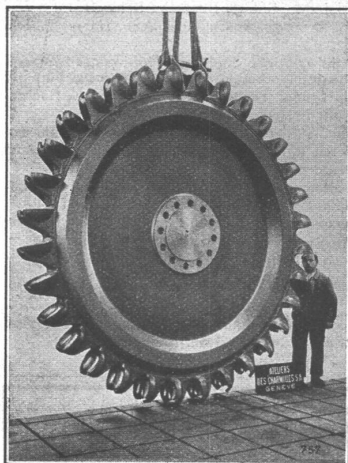
T. WALDVOGEL, Bausteinfabrik THAYNGEN, Tel. 100.

GIPS-UNION



ZWISCHENWANDPLATTEN

A.G. ZÜRICH



CHARMILLES-GENÈVE
TURBINES HYDRAULIQUES

← ROUE D'UNE DES TURBINES DES TROIS GROUPES DE 50 000 CV POUR

LA PLUS HAUTE CHUTE DU MONDE
1750 M
D I X E N C E
VALAIS

ATELIERS DES CHARMILLES S. A. GENÈVE



Homogenität und Passgenauigkeit

sind spezielle Vorzüge warmgepresster Stücke. Sie zeichnen sich aber auch durch saubere, leicht polierbare Oberflächen und vor allem durch ihre Billigkeit aus. Verlangen Sie Offerte.




Für die Hartzerkleinerung
+GF+
Elektro-Mangan-Hartstahl

**Aktiengesellschaft der Eisen- und Stahlwerke
vormals Georg Fischer, Schaffhausen (Schweiz)**
H 50202

Schweiz. Sprengstoff A.G. Cheddite & Dynamit

Fabriken in Liestal und Isleten (Kt. Uri)

Bureau in Liestal

Telephon 182

Telegr.-Adr.: Cheddite Liestal

liefert die bewährten

Sicherheitssprengstoffe:

{ Gelatine Telsit, Spezial Gelatine Telsit,
Cheddite und Gelatine Cheddite, sowie
ungefrierbare Dynamite und Sprenggelatine

Prima Sprengkapseln in Kupfer und Aluminium, Zündschnüre und Zubehör

Generalvertreter für die französische Schweiz: Petitpierre Fils & Cie., Neuchâtel

S.T.S.

Schweizer. Technische Stellenvermittlung
Service Technique Suisse de placement
Servizio Tecnico Svizzero di collocamento
Swiss Technical Service of employment

ZÜRICH, Tiefenhöfe 11 — Telefon: 35.426 — Telegramme: INGENIEUR ZÜRICH.
Für Arbeitgeber kostenlos. Für Stellensuchende Einschreibgebühr 2 Fr. für 3 Monate.
Bewerber wollen Anmeldebogen verlangen. *Auskunft über offene Stellen und Weiterleitung von Offerten erfolgt nur gegenüber Eingeschriebenen.*

Maschinen-Abteilung.

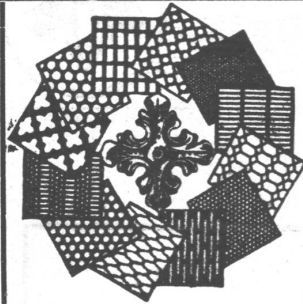
- 451 **Radio-Techniker**, erf. Konstrukteur für Apparate. Kt. Zürich.
453 **Techniker** mit Praxis Arbeitsvorbereitung (Vorkalkulation). Alter 25 bis 35 Jahre. Sofort. Ostschweiz.
455 **Elektro-Ingenieur** od. Techniker gut eingeführt bei Werken, Installateuren und Bau-Unternehmern, als Vertreter f. Kant. St. Gallen u. Appenzell f. Spezialfirma elektrotherm. Branche. Sitz im Vertretergebiet.
457 **Jüng. Heizungs-Techniker** mit Erfahr. im Lüftungsfach, mit Mittel- od. Hochschulbildung. Deutsche Schweiz.
459 **Werkführer**, mögl. gelernter Schlosser od. Mechaniker mit 1 Jahr Papierfach-

schule u. Praxis Pappfabrik. 30—35 Jahre. Sofort. Deutsche Schweiz.

- 463 **Laborant (in)** für Lackabteilung, mit Erfahrungen Celluloselacke, Harze, Farben etc. Baldmöglichst. Deutsche Schweiz.
465 **Berechnungs-Ingenieur** für Elektro-Motoren. Baldmögl. Nordwestschweiz.
467 **Färberei-Techniker od. -Chemiker**, theoret. u. prakt. Kenntnisse Färberei Textil-Materialien, für Reise-Dienst in China. Deutsch u. engl. perfekt. Nur gesetzte selbständ. arbeitende Herren mit bestem Charakter.
469 **Dipl. Ingenieur** als Betriebsleiter für Automobil-Montage. Erfahrung Automobilbau u. befähigt, rationell zu organisieren u. Korrespondenz deutsch u. französisch zu führen. Schweiz.
471 **Ingenieur** od. Techniker als Mitarbeiter neben Geschäftsinhaber in gut beschäftigte Firma für elektro-mechan. Apparatebau Zürich. Beteilig. 5—10000 Fr.
473 **Ingenieur** ou Techn. brûleurs au mazout, français et allemand. Suisse romande.
475 **Dessinateur-Constructeur** machines-outils automatiques. Suisse romande. Es sind noch offen die Stellen 395, 397 (21. Juli), 319, 387, 413 (4. August) und 431 (18. August).

Bau-Abteilung.

- 504 **Bauführer-Zechner** für Industrie- und Wohnhausbau, selbständig in Kosten voranschlag, reiche Kenntn. mod. Baukonstruktion. Arch.-Bur. Kt. Bern. Es sind noch offen die Stellen 490, 492, 494 (25. August).



H. HEER & CO
OLTEN

SPEZIALITÄT
Gelochte und
gepresste Bleche

Gesucht für

Kesselschmiede u. Apparatebau
(rostfreier Stahl, Kupfer und Leichtmetalle)
ein in Konstruktion und Betriebsführung durchaus erfahrener
Ingenieur od. Techniker

Handschriftliche Offerten unter Beilage genauer Ausweise und eines Lichtbildes sind erbeten unter Chiffre Z. Z. 2974 an
Rudolf Mosse, A.-G., Zürich.

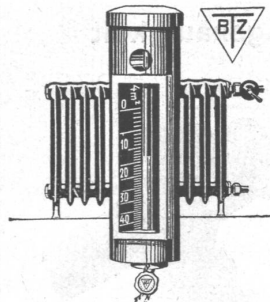
Bau-Ingenieur

(Schweizer, dipl. Ing. E.T.H.) langjähr. Leiter bek. grosser Beton- und Eisenb. fa. schweiz. Ursprungs ist — durch plötzl. Veränd. der int. Verhältnisse — gezwungen

neuen Wirkungskreis

su suchen, wie z.B. Leitung einer Baufirma od. ähnlichen Industrie-Untern. im In- oder Ausland, event. als Vertreter, Expertisen, Spezialmissionen. — Gr. Bauerrf. Theorie und Praxis, Sprachkenntn., langjähr. adm. u. geschäftl. Tätigkeit. Rückfr. u. Off. unt. Chiffre C. 21828 U. an Publitas Zürich.

Mietzins-Senkung durch Heizkosten-Senkung



Gerechte Verteilung
der Kosten für Heizung und
Warmwasser nach
tatsächlichem
Verbrauch durch den

B. T. Z. Wärmemesser

führt erfahrungsgemäss zu **30—50% Brennstoffersparnis**.
Niedriger Anschaffungspreis — keine Montage — keine Wartung.
In den Nordstaaten seit einigen Jahren **erfolgreich** eingeführt.

Betriebs-Technik A.-G., Zürich

Nüscherstrasse 30 - Telefon 72.660

Vertreter gesucht

von erstklassigem Werk der Metallindustrie. In Frage kommen Techniker oder Herren mit gutem techn. Verständnis, welche in der chemischen und Textil-Industrie gut eingeführt sind. — Bewerbungen mit Zeugnis-Abschriften und Lichtbild erbeten unter Chiffre
Z. C. 3033 an Rudolf Mosse, A.-G., Zürich.

Drucksachen Jean Frey A.G.

Staatl. Hochschule für Baukunst
Weimar. Ausbild. v. H. T. L.
Abt. 3. Dipl.-Arch. Dir. Schulze-
Naumburg. Beg. 30. 10.

Süss-Asphalt-Arbeiten

für Hoch- u. Tiefbau

erstellen mit aller Garantie für kunstgerechte und dem jeweiligen Zwecke angepasster Ausführung
Zürich

Flachdächer begehbar,
Bodenbeläge,
Kegelbahnen etc.

A. Schmid's Erben

Asphaltgeschäft
Gegr. 1865 Tel.: 32.108

PATENTTE
ERWIRKT **H. KIRCHHOFER**
ZÜRICH LOEWENSTR 51

SIA
das Schweizer
Qualitäts-

Schleif-Papier
und
Leinen



Schweiz.
Schmirgel-
und
Schleif-
Industrie
A.-G.
Frauenfeld
Tel.: 858 u. 859



Zu verkaufen: Steinmehl- Anlage

geeignet für Kunststeingeschäft.
Anfragen an **Herm. Müller**,
Steinmehlwerk,
Schmerikon.

Architekt od. Bautechniker

gewandter Zeichner und Dar-
steller von Architekturbureau
gesucht.

Anmeldungen mit näheren An-
gaben und Nennung der Gehalts-
ansprüche unter Chiffre Z. D.
3033 an **Rudolf Mosse A.-G.**,
Zürich.

Baumeister u. Architekten!

Junger Architekt übernimmt als
Heimarbeiten die Ausführung v.
Werk- und Detail-Plänen, stat.
Berechn., Kostenvoranschläge,
Devise etc. Rasche und prompte
Bedienung. — Offerten unter
Chiffre Z. G. 3037 befördert
Rudolf Mosse, A.-G., Zürich.

Beton- Ingenieur

sucht Stellung event. m. Einlage
Offerten unter Chiffre Z. E. 3035
befördert **Rudolf Mosse, A.-G.**,
Zürich.

Tücht. seriöser Schweizer- Ingenieur od. Techniker

nicht unter 30 Jahren, aus guter
Familie, wird von angesehen. kon-
stant gut beschäftigter Firma f.
elektro-mechan. Apparatebau als

Mitarbeiter

neben Betriebsinhaber aufge-
nommen. Beteiligung mit 5 bis
10 000 Fr. erforderlich. Offerten
mit Ausweisen und Bild unter
Chiffre Z. H. 3019 an **Rudolf
Mosse A.-G., Zürich.**



Stahlfenster
Maschinen-Laboratorium E.T.H.

GEILINGER & CO.
Eisenbau—Werkstätten
WINTERTHUR



Leder-Riemen

GUMMI- UND BALATA-RIEMEN

GUT & CO

Treibriemenfabrik
Gegr. 1866 **ZÜRICH**

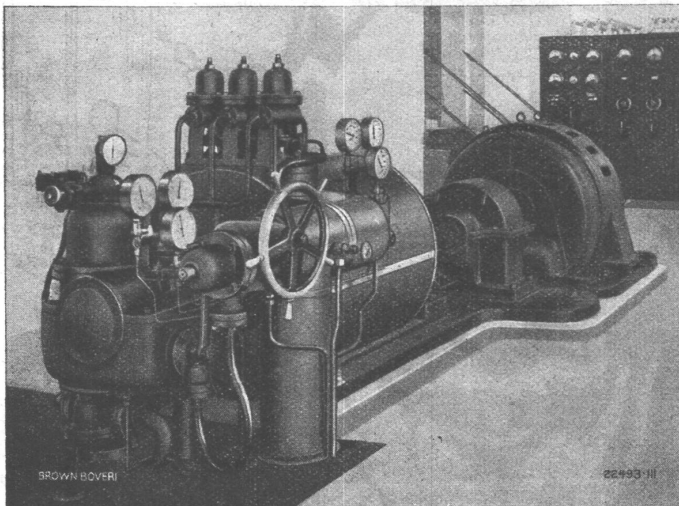


TEL. 23.038

liefern vorteilhaft sämtliche Bauelsen, sowie alle übrigen Baumaterialien. — Wir erstellen auch fertige **Wand- und Boden-Platten-Beläge.**

A. G. BROWN, BOVERI & CIE., BADEN

Technische Bureaux: Baden, Basel, Bern, Lausanne



Gegendruck-Turbogruppe für eine Färberei.
Leistung 380 kW, 3000/1500 Uml/min, Frischdampf 30 kg/cm² Ueberdruck, 380° C,
8,0 kg/cm² Gegendruck.

BROWN BOVERI DAMPFTURBINEN FÜR INDUSTRIELLE BETRIEBE

Entnahmeturbinen
Doppelentnahmeturbinen
Gegendruckturbinen
Entnahmegegendruckturbinen

gebaut für

**höchste Wirtschaftlichkeit
und Betriebssicherheit**

ACCUMULATOREN-FABRIK OERLIKON

Stationäre und transportable Accumulatoren
kleinster bis grösster Leistung für alle
Verwendungszwecke

Blei-Batterien

in Holzkästen, Glas- u. Hartgummigefässen mit
Grossoberflächenplatten
Panzerplatten (Ironclad)
Gitter- und Masseplatten

Alkalische Batterien

in Stahlzellen mit
Nickel-, Eisen- oder
Nickel-Cadmium-
Elektroden