

Zeitschrift: Schweizerische Bauzeitung
Herausgeber: Verlags-AG der akademischen technischen Vereine
Band: 103/104 (1934)
Heft: 9

Werbung

Nutzungsbedingungen

Die ETH-Bibliothek ist die Anbieterin der digitalisierten Zeitschriften auf E-Periodica. Sie besitzt keine Urheberrechte an den Zeitschriften und ist nicht verantwortlich für deren Inhalte. Die Rechte liegen in der Regel bei den Herausgebern beziehungsweise den externen Rechteinhabern. Das Veröffentlichen von Bildern in Print- und Online-Publikationen sowie auf Social Media-Kanälen oder Webseiten ist nur mit vorheriger Genehmigung der Rechteinhaber erlaubt. [Mehr erfahren](#)

Conditions d'utilisation

L'ETH Library est le fournisseur des revues numérisées. Elle ne détient aucun droit d'auteur sur les revues et n'est pas responsable de leur contenu. En règle générale, les droits sont détenus par les éditeurs ou les détenteurs de droits externes. La reproduction d'images dans des publications imprimées ou en ligne ainsi que sur des canaux de médias sociaux ou des sites web n'est autorisée qu'avec l'accord préalable des détenteurs des droits. [En savoir plus](#)

Terms of use

The ETH Library is the provider of the digitised journals. It does not own any copyrights to the journals and is not responsible for their content. The rights usually lie with the publishers or the external rights holders. Publishing images in print and online publications, as well as on social media channels or websites, is only permitted with the prior consent of the rights holders. [Find out more](#)

Download PDF: 22.02.2026

ETH-Bibliothek Zürich, E-Periodica, <https://www.e-periodica.ch>

SCHWEIZERISCHE BAUZEITUNG

WOCHENSCHRIFT FÜR ARCHITEKTUR / INGENIEURWESEN / MASCHINENTECHNIK

REVUE POLYTECHNIQUE SUISSE

ORGAN DES SCHWEIZERISCHEN INGENIEUR- UND ARCHITEKTEN-VEREINS
UND DER GESELLSCHAFT EHEMAL. STUDIERENDER DER EIDG. TECHN. HOCHSCHULE
GEGRÜNDET 1883 VON ING. A. WALDNER / HERAUSGEGEBEN VON ING. C. JEGHER

Vereins-Mitglieder, beim Verlag: Schweiz 32 Fr.,
Ausland 40 Fr. jährl.; Nicht-Mitglieder: Schweiz
40 Fr.; Ausland 50 Fr., postamtlich abonniert
40 Fr. zuzüglich Gebühren. / Einzel-Nr. 1 Fr.

VERLAG CARL JEGHER, ZÜRICH
Dianastrasse 5 / Postcheck VIII 6110
Telephon: 34.507 ■ In Kommission
bei Rascher & Cie., Zürich u. Leipzig

Inserate durch die A.-G. der Unternehmungen
RUDOLF MOSSE, Zürich, Basel. / Die
viergespaltene Colonelzeile 50 Cts., Titelseite
80 Cts., ausländ. Anzeigen 60 Cts., Titelseite 1 Fr.

F. Bender:

BAU
BESCHLÄGE

ZÜRICH, OBERDORFSTRASSE 9 U. 10 - TEL.: 27.192

BERCHTOLD & CO.
THALWIL



HEIZUNG
WARMWASSER
LOFTUNG

TEL. 920.501

PROJEKTE U. BERATUNG KOSTENLOS
BESTE REFERENZEN

A.G. Adolf Guggenbühl, Zürich-Altstetten Ingenieurbureau und Unternehmung

WASSER - Versorgung seit 1869
Tiefbau Abwasser - Klärung

Flurstrasse 71
Tel. 55313

Vorarbeiten und Projekte benötigen Zeit. Lassen Sie sich nicht durch unhaltbare Verhältnisse überraschen!

LUXFER

Beton-Glitterfenster für Fabriken
sind billiger als schmiedeiserne

Verlangen Sie Prospekte

ROB. LOOSER & CIE., ZÜRICH

Telephon: 37.295

Sika
Abdichtungen

Altbewährt und zuverlässig



Elastische Anstriche

**Zur Generalversammlung des S.I.A.V. empfehlen
sich den Herren Ingenieuren und Architekten
in Luzern:**

Bürgenstock Hotels **Waldheim und Mattgrat**

Hotel Wildenmann

Vereinslokal des Ingenieur- und Architektenvereins

Alle Zimmer mit fliessendem Wasser.
Eigene Garage.

Hotel Schwanen u. Rigi in Luzern

empfiehlt sich als Absteigequartier anlässlich
des Kongresses vom 8./9. September.
Beste Lage am See.

Hotel Wagner Luzern

Vornehmes Familien- und Passanten-Hotel nächst
Bahnhof und Kongresshaus. - Mässige Preise

Telephon 21.883

G. Wagner, Prop.

Luzern Schweizerhof

Zimmer von Fr. 8.— an
Telephon in allen Zimmern.
O. Hauser.

Luzern

Hotel Balances - Wage

am Wasser

Angenehmstes Familienhaus. Küche u. Keller nur das Beste
Preise zeitgemäss.

Historische Wein-, Bier- und Plättli-Stube.

Persönl. Aufmerksamkeit.

J. HAECKY.

Gleiches Haus: **Kurhaus Weissenburg/Simmatal.**

Paris: das **Schweizer Hotel St. Petersburg.**

Bitte Prospekte verlangen.

Luzern

Hotel Monopol-Metropole

Das komfortable, gut bürgerliche Haus beim Bahnhof und den
Landungsstellen. Alle Zimmer mit fliessendem Wasser, ebensolche
mit Telephon. Appartement mit Bad und W.C. Grosses Café-
Restaurant. Menu von **Fr. 3.— an.** Ausschank der beliebten
Basler Warsteck-Biere. Direktion: **E. Wagner.**

Hotel Alpina-Moderne

nächst Bahnhof, Garage,
komfortable Zimmer. Mäs-
sige Preise. Ruhige Lage.

Luzern Hôtel du Lac

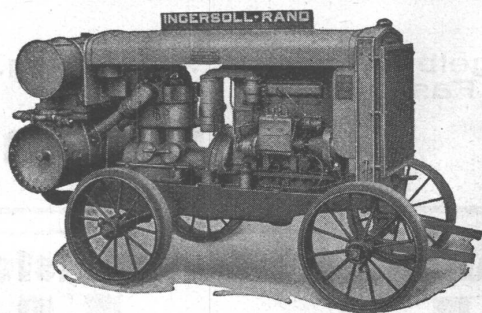
mit Garten beim Dampfschiff, Bahnhof und Post. Fliessendes
Wasser und Telephon in allen Zimmern. Lichtsignale Privatbäder.
Restaurant Flora. Persönl. Leitung: **A. Burkard-Spillmann.**

Luzern

Schiller Hotel Garni

nächst Bahnhof und Schiff

Schöne, ruhige Lage. Alle Zimmer mit
fliess. Wasser od. Bad u. Telephon. Auto-
boxen. Zimmer v. Fr. 4.50 an. Mahlz. nach
der Karte Fr. 3.—, Frühstück Fr. 1.75.
Preiswert und gut. **ED. LEIMGRUBER.**



Rohölkompressor
20/26 PS.

Ingersoll-Rand

**KOMPRESSOREN und
DRUCKLUFTWERKZEUGE**

sind **unerreicht** in Leistung, Lebensdauer und Wirtschaftlichkeit.

Ein kostenloser, unverbindlicher Versuch wird auch Sie überzeugen.

ROBERT AEBI & CIE., A.G., ZÜRICH
Ingenieurbureau-Maschinenfabrik

Telephon 31.750

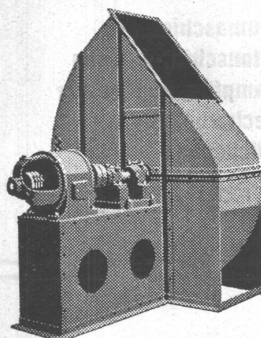


Bühnenbeleuchtung

Projekte und Fabrikation auf Grund langjähriger Erfahrung

Licht & Metall A-G Zürich Mühlebachstrasse 62
Telefon 41.634

bill-zürich



In Spitälern, Kirchen, Hôtels und überall, wo es auf geräuschlosen Betrieb ankommt, bewährt sich der

geräuschlose Meidinger-Ventilator

Tausende arbeiten zur Zufriedenheit unserer Kunden in empfindlichen Anlagen.

Geräuschlose Elektro-Motoren

für Aufzüge, Pumpen etc.



H. Meidinger & Cie, Basel

Nivada

die bestbewährte Oel- und Emaillefarbe

Rudolf Gysin & Co, Lack- u. Farbenfabrik Basel

Für die Deckanstriche der Dreirosenbrücke wurden ausschliesslich unsere Farben verwendet.

KLINKER

braun, rot, gelb für Böden, Wandbelag, Cheminées, Fassaden

A. G. Verblendsteinfabrik

Lausen

Grüning-Dutoit, Söhne & Co

Stahlbau

BIEL

Spezialitäten:

Fahrbare Erdaushub-		Baumaschinen
Anlagen	+ Pat.	Betonschütt-Anlagen
Garagetore Eclair	+ Pat.	Stamfbeton-Förderer
Stangensockel	+ Pat.	Blecharbeiten
Autoheber	+ Pat.	Brückenbau

Telephon 4513 und 4280

Architekten - Baumeister



Nicht Worte,
sondern Taten.



Wohnkultur-Sofortprogramm

zur Behebung der Krise im Baugewerbe:

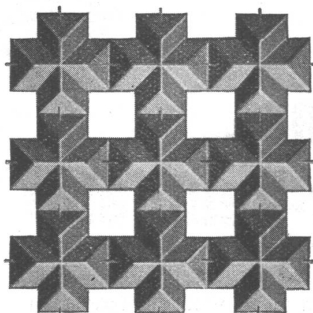
Bürgenlose Finanzierung von Ein- und Zweifamilienhäusern durch
Gewährung unkündbarer Darlehen.

Der Wohnkulturplan ist wesentlich verschieden von den aus dem Auslande importierten Finanzierungssystemen mit ihrem unbestimmbaren Baubeginn.

Verlangen Sie heute noch unsere Aufklärungsschritten oder einen unverbindlichen Besuch.

Wohnkultur Baukredit A. G.

Löwenstrasse 59 Zürich Telephon 57.863



Drahtziegel-Gewebe

der beste Putzmörtelträger. Rasches Abbinden und Eintrocknen der Putzflächen. Zähne und rissfreie Konstruktionen.

Bei grösseren Arbeiten wird ein Spezialist und die nötigen Spannapparate von der Fabrik kostenlos zur Verfügung gestellt. Zu beziehen in allen Baumaterialienhandlungen, in den Lagern der Handelsgenossenschaft des S. B. V. und durch die Fabrik

Schweiz. Drahtziegelfabrik A. - G., Lotzwil / Bern

Telephon 173

Die haltbarsten und schönsten Anstriche liefern



EMAILLACKE und KOPALLACKE
(hochglänzend, seidenglänzend und matt)

Unverbindliche Beratung in allen Anstrichfragen durch

ECLATIN AG SOLOTHURN

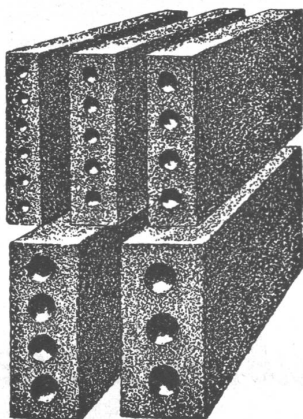
TELEPHON 139

GUSS-BAUSTEIN-FABRIK ZÜRICH A.-G. ZÜRICH

Bureau: Zürich, Fraumünsterstr. 14
Telephon 38.087

Fabriken: Altstetten, Güterstr., Tel.: 55.022
Badenerstr., Tel.: 55.415

Erste Spezialfabrik für SCHLACKEN- und BIMS-PRODUKTE



Längsgelochte Schlacken- und Bimssteine

4, 5, 6, 8, 10, 12 und 15 cm stark

Dübelsteine

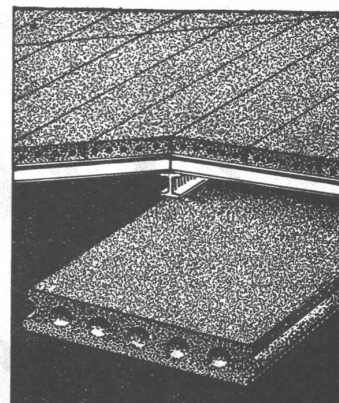
für Fusslambris u. Türleibungen

Bimsbeton-Dielen

für Leichtplattendächer
2,50x0,50x0,10 od. nach
besonderen Angaben

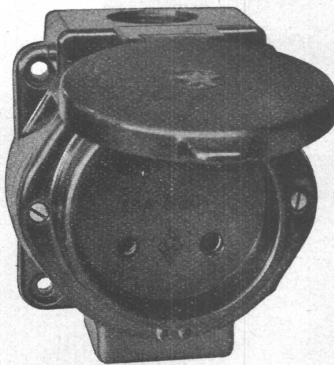
Bimskies-Verkauf

ab Lager und franko Baustelle



ADOLF FELLER, AG. HORGEN

FABRIK ELEKTRISCHER APPARATE



No. 8214 „I“

Steckdosen

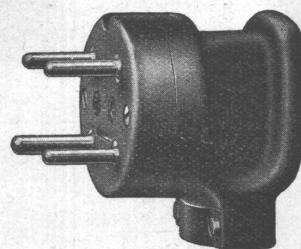
3 P + E, 15 Amp., 500 Volt
(patentiert)

für trockene, staubige, feuchte oder nasse
Räume, in FERIT-Isolierstoffgehäuse.

Mit dem offiziellen

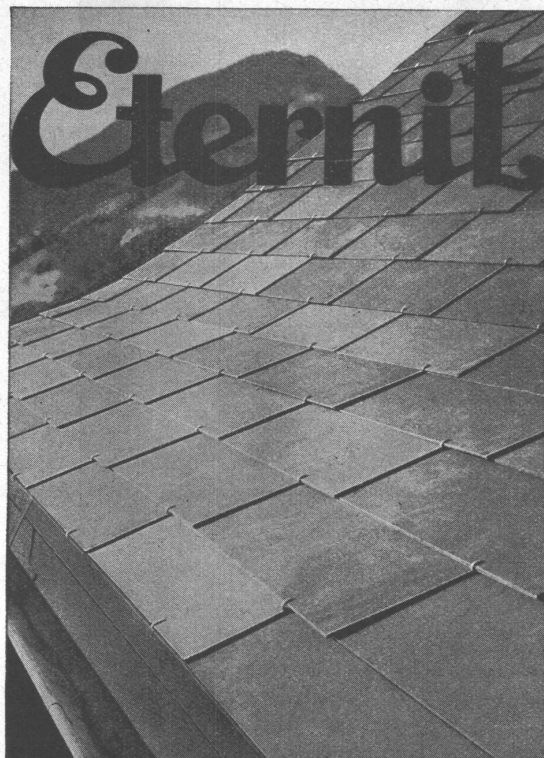


Qualitätszeichen versehen!



No. 8314 „L“

Zubehör: Kabelstopfbüchsen 16 und 21 mm aus Isoliermaterial, Verbindungsstücke 16/16 mm und 16/21 mm, Reduktionsmuffen 16/21 mm; Werkzeugschlüssel.



das leichte garantiert hagel- und feuersichere
Bedachungsmaterial

Verlangen Sie Prospekt 179

Eternit Niederurnen Tel. 41.55.5

Isolierungen

der Dreirosenbrücke und des
Rampenbaues mit

Stufalt + Patent No. 165439

Ausführung durch die

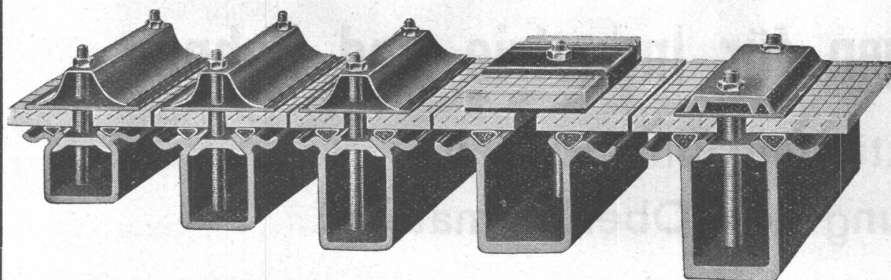
Schweiz. Stuag

Strassenbauunternehmung A.-G.

Alle Arten von Guss-Asphalt,
Isolierungen, Kiesklebedächer

⊕ Patent
Auslandpatente

WEMA DIE BESTEN KITTLOSEN GLASDÄCHER



ferner:

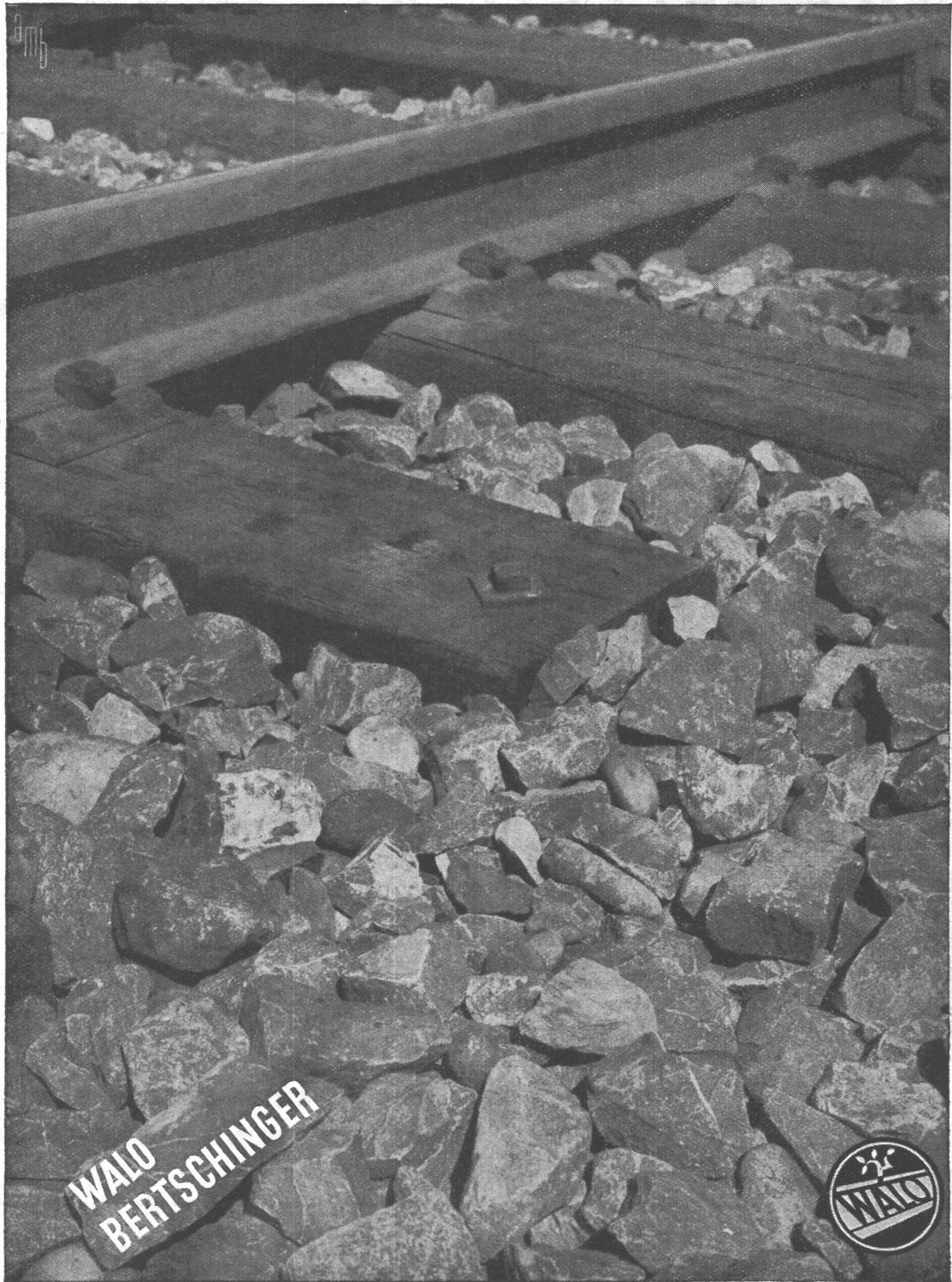
Glaseisenbetonoberlichter
begeh- und befahrbar.

MARTIN KELLER & CO.

Inhaber: Martin Keller & Hartwig Hübner

WALLISELLEN-ZÜRICH

TELEPHON: WALLISELLEN 932.114 u. 932.115



Geleise-Anlagen für Industrie und Bahnen

Projektierung und Einbau

Lieferung von Oberbaumaterial

Zürich und Filialen in der übrigen Schweiz