

**Zeitschrift:** Schweizerische Bauzeitung  
**Herausgeber:** Verlags-AG der akademischen technischen Vereine  
**Band:** 103/104 (1934)  
**Heft:** 3

## **Werbung**

### **Nutzungsbedingungen**

Die ETH-Bibliothek ist die Anbieterin der digitalisierten Zeitschriften auf E-Periodica. Sie besitzt keine Urheberrechte an den Zeitschriften und ist nicht verantwortlich für deren Inhalte. Die Rechte liegen in der Regel bei den Herausgebern beziehungsweise den externen Rechteinhabern. Das Veröffentlichen von Bildern in Print- und Online-Publikationen sowie auf Social Media-Kanälen oder Webseiten ist nur mit vorheriger Genehmigung der Rechteinhaber erlaubt. [Mehr erfahren](#)

### **Conditions d'utilisation**

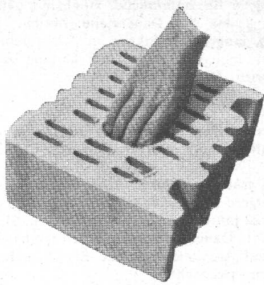
L'ETH Library est le fournisseur des revues numérisées. Elle ne détient aucun droit d'auteur sur les revues et n'est pas responsable de leur contenu. En règle générale, les droits sont détenus par les éditeurs ou les détenteurs de droits externes. La reproduction d'images dans des publications imprimées ou en ligne ainsi que sur des canaux de médias sociaux ou des sites web n'est autorisée qu'avec l'accord préalable des détenteurs des droits. [En savoir plus](#)

### **Terms of use**

The ETH Library is the provider of the digitised journals. It does not own any copyrights to the journals and is not responsible for their content. The rights usually lie with the publishers or the external rights holders. Publishing images in print and online publications, as well as on social media channels or websites, is only permitted with the prior consent of the rights holders. [Find out more](#)

**Download PDF:** 18.01.2026

**ETH-Bibliothek Zürich, E-Periodica, <https://www.e-periodica.ch>**

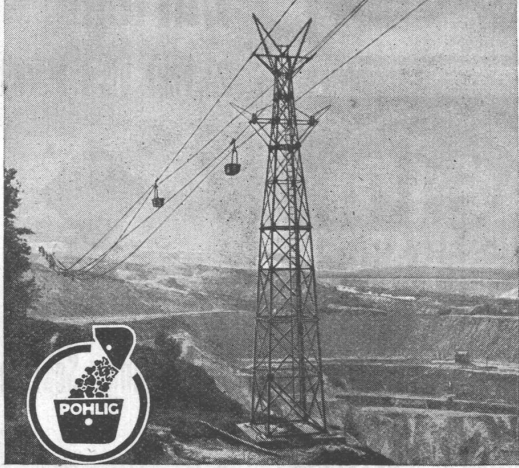


## Hochwertiger - ja aber nicht teurer

als die übrigen üblichen Mauerwerksysteme ist das B. K. S.-Tonkammerstein-Mauerwerk. Verlangen Sie unsere Kalkulationen und die übrigen Unterlagen, oder noch besser unseren orientierenden, für Sie unverbindlichen Besuch.

**A. Büchele & Cie., Zürich**  
**B. K. S.-Tonkammersteine**  
 Haldenstrasse 46      Telefon 32.529

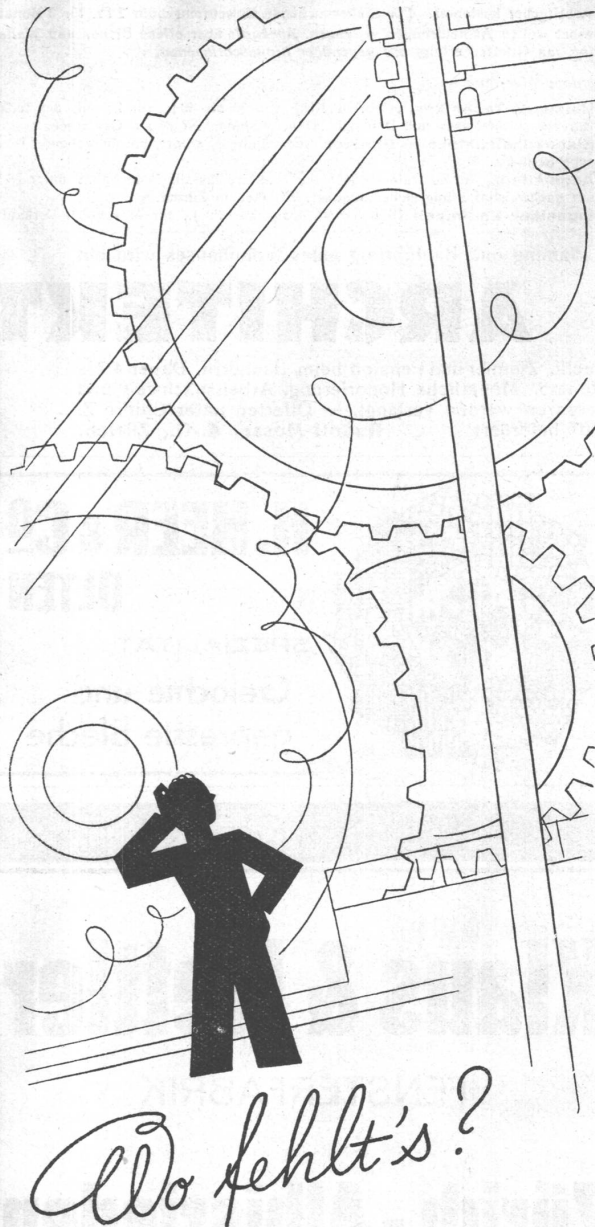
## POHLIG Drahtseilbahnen



Für wildzerklüftetes Gelände und schwer zugängliche Gewinnungsstätten gibt es kein geeigneteres Fördermittel als **Drahtseilbahnen**. Bei schwierigsten Förderverhältnissen sind unsere Drahtseilbahnen unvergleichlich.

**Drahtseilbahnen-Verladeanlagen**  
 J. POHLIG AKTIENGESELLSCHAFT · KÖLN-ZOLLST.

Vertretung für die Schweiz: **Fr. Waldherr**, Seefeldstr. 120, Zürich.



In 15—20 Sekunden sollte jeder Angestellte, der am Telefon verlangt wird, erreichbar sein. Ist das nicht der Fall, dann versteht die Telefonistin ihren Dienst mangelhaft oder die Telefonanlage muss verbessert werden.

Die Telefonämter untersuchen gerne und kostenlos, wie Mängel auf die einfachste Weise behoben werden können.

**S.T.S.**

**Schweizer. Technische Stellenvermittlung**  
**Service Technique Suisse de placement**  
**Servizio Tecnico Svizzero di collocamento**  
**Swiss Technical Service of employment**

ZÜRICH, Tiefenhöfe 11 — Telefon: 35.426 — Telegramme: INGENIEUR ZÜRICH.  
Für Arbeitgeber kostenlos. Für Stellensuchende Einschreibgebühr 2 Fr. für 3 Monate.  
Bewerber wollen Anmeldebogen verlangen. Auskunft über offene Stellen und Weiterleitung von Offerten erfolgt nur gegenüber Eingeschriebenen.

**Maschinen-Abteilung.**

625 **Heizungs-Techniker**, erfahrene Kraft von 30 bis 40 J., zur Leitung des techn. Bureau. Französisch und Deutsch. Dauerstellung. Stadt am Genfersee.

679 **Eisenkonstrukteur u. Statiker**, selbständiger, sofort, vorübergehend. Deutsche Schweiz.

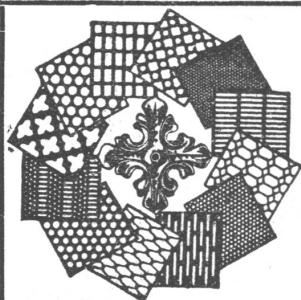
7 **Acquisiteur**, für Zentralheizungen und sanitäre Installationen, nicht unter 28 J., mit nachweisbar erfolgreicher acquisit. Tätigkeit in Zürich.

19 **Ingenieur-Kaufmann** (Schweizer), ledig, ca. 30 J., für Maschinen-Verkaufs-

Für Planung und Bauführung eines Wohnhauses wird ein

## ARCHITEKT

gesucht. Zimmer und Pension beim Bauherrn. Dauer 4 bis 5 Monate. Monatliche Honorierung. Arbeitsnachweis und Referenzen werden verlangt. — Offerten unter Chiffre Z. P. 107 befördert  
Rudolf Mosse, A.-G., Zürich.



**H. HEER & CO**  
**OLTEN**

**SPEZIALITÄT**

Gelochte und  
gepresste Bleche

# Klaus & Mettler

FENSTERFABRIK

## Zürich - Albisrieden

TELEPHON 36461

**Spezialität: SCHIEBEFENSTER**

## Süss-Asphalt-Arbeiten

für Hoch- u. Tiefbau

erstellen mit aller Garantie für kunstgerechte und dem jeweiligen Zwecke angepasster Ausführung

**A. Schmid's Erben**  
Asphaltgeschäft  
Zürich  
Gegr. 1865 Tel. 32.108

Organisation in Britisch-Indien. Deutsch und Englisch erforderlich. Bewerber mit Erfahrung in der Kältetechnik bevorzugt. Schweizerfirma.

23 **Elektro-Techniker**, dipl., zur Einführung in Spezialbranche, mögl. mit Lehre als Elektro-Mechaniker u. etw. Praxis. Alter 23 bis 25 J. Dauerstelle. Zürich.

25 **Elektro-Ingenieur (event. Techniker)**, jüngerer, erfahren im Apparatebau. Deutsch u. Französisch in Wort und Schrift, engl. Kenntnisse, zur Leitung einer engl. Zweigfabrik in der Schweiz. Handschriftl. Offerten mit Photo.

**Bau-Abteilung.**

18 **Bau-Ingenieur**, dipl., mit sehr guter Praxis, für Projektierung und Bauleitung grosser Wasserversorgung. Franz. Konversation, mögl. perfekt. Schweiz. Längere Anstellungsdauer.

20 **Zwei Tiefbau-Techniker**, für grosse Wasserversorgung. Gute französische Sprachkenntnisse erwünscht. Schweiz. Längere Anstellungsdauer.

24 **Hochbau-Techniker**, junger, nicht unter 22 Jahren, mehrjähr. Bureau- u. Bauplatzpraxis, künstler. befähigt. Sofort. Event. Dauerstellung. Nordwestschweiz.

26 **Architekt**, Alter bis 35 Jahre, mit Praxis, auf Architektur-Bureau Zürich, sofort. Erfahrung und Erfolg in Wettbewerbsarbeiten erwünscht.

Durch den Tod von Arch. Alfred Gantner ist einem jungen

## ARCHITEKTEN

schweizerischer Nationalität Gelegenheit geboten, in aller nächster Zeit in das gut eingeführte Arch.-Bur. Gantner & Obergfell, Baden-Mülhausen i. Elsass, als

## Mitarbeiter ev. Teilhaber

einzutreten. Interessenten wollen sich unter Beifügung von Ausweisen über ihre bisherige Tätigkeit an den Unterzeichneten wenden.

Arch. Obergfell, Mulhouse, France, rue d'Ilzath 35.

**GESUCHT**

zu sofortigem Eintritt

## ARCHITEKT

mit mehrjähriger Praxis, künstlerisch befähigt, erfahren in Wettbewerbsarbeiten, auf Architektur-Bureau in Zürich. Anmeldungen mit Lebenslauf, Zeugnissen und Gehaltsansprüchen unter Chiffre Z. O. 90 befördert

Rudolf Mosse, A.-G., Zürich.

**HOTEL**

**Habs-Royal**

Bahnhofplatz  
ZÜRICH

RESTAURANT  
SITZUNGSZIMMER

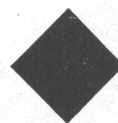
**Keim** sche  
**MINERALFARBEN**

wetterfest und lichtecht, seit 50 Jahren anerkannt bestes Material für farbige Fassaden. Man hüte sich vor Nachahmungen

**CHR. SCHMIDT SÖHNE**  
Zürich 5 Hafnerstrasse 47

# III. Baufach-Ausstellung Zürich

23. Febr. bis 4. März 1934



Anmeldung:

**Ausstellungs-Sekretariat**

Zürich

Badenerstrasse 527

Postfach Sihlfeld

**PATENTIERTE**  
**ERWIRKT H. KIRCHHOFER**  
**ZÜRICH LOEWENSTR. 51**



## Spitzenleistungen

im Transportwesen erreichen  
Sie durch Verwendung unserer  
**STAPELAUFZÜGE  
& HUBWAGEN**

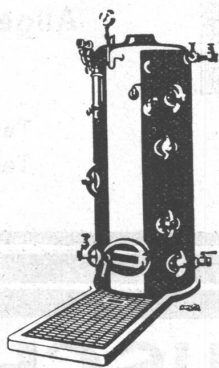


Mit  
Ratschlägen  
stehen  
wir  
gerne  
zu Ihren  
Diensten

**KEMPF & C<sup>IE</sup> HERISAU** TEL.N<sup>o</sup> 167

## Dampfkessel

in allen  
Grössen  
und  
Dimensionen



**Kesselschmiede Richterswil**

**Drucksachen A. G. Jean Frey Zürich**

# Zugluft

Fenstermantelstoffe  
und Zugluftabschliesser  
**Schoop & Co., Zürich**

## Betonbalken-Fabrik Oberrieden

**KARL OTTIKER**

Bureau Zürich **Hofwiesenstr. 44**, Telefon 61.260  
Fabrik in Oberrieden, Tel.: 924.330, Luzern, Tel. 3434

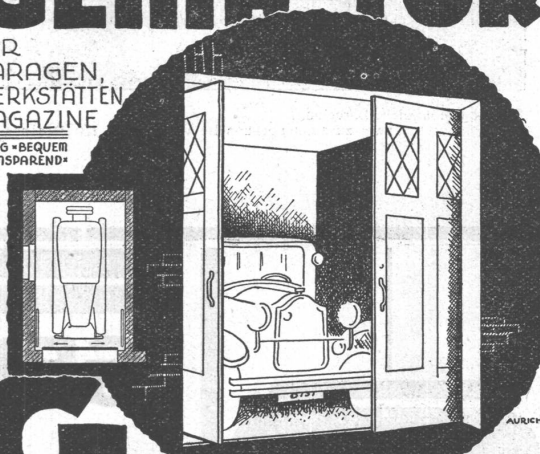


## Stieg-Hohlkörper-Decke

ohne Einschalung, System Ottiker - Patent 116302, D. R. P. Gut isolierende, schallsichere Deckenkonstruktion. Schnelles einfaches Verlegen.

# GEMA-TOR

FÜR  
GARAGEN,  
WERKSTÄTTEN  
MAGAZINE  
BILLIG - BEQUEM  
RAUMSPAREND



# G EILINGER & CO WINTERTHUR

# FRICK-GLASS ZÜRICH-ALTSTETTEN

Spezial-Unternehmen  
für

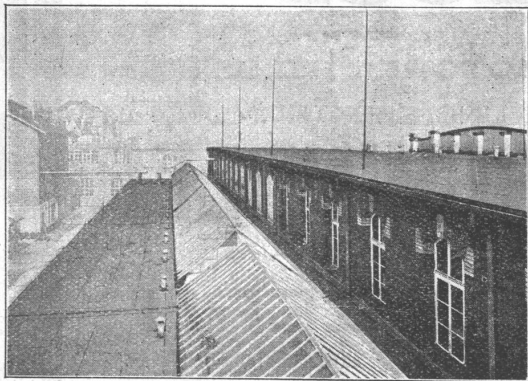
## wasserdichte Beläge

auf Flachdächern, Terrassen, Balkonen  
in Waschküchen und Badezimmern

Grundwasser- u. Brückenisolierungen  
Kork-Isolationen

**1a REFERENZEN**

Fachberatung unverbindlich und kostenlos  
Telephon 55.064



Fabrikbau am Bodensee  
2250 m² eingedeckte Dachfläche

# Gesellschaft der L. von Roll'schen Eisenwerke, Gerlafingen

Gegründet 1823

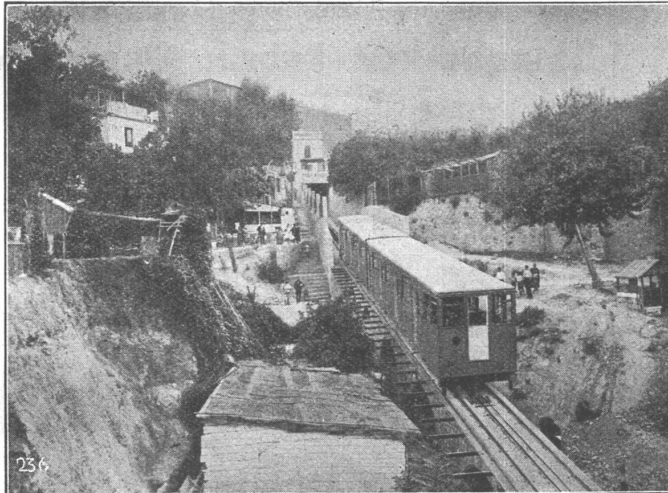
Werk

## „Giesserei Bern“

Gegründet 1823

in Bern

Konstruktionswerkstätten,  
Eisengiesserei



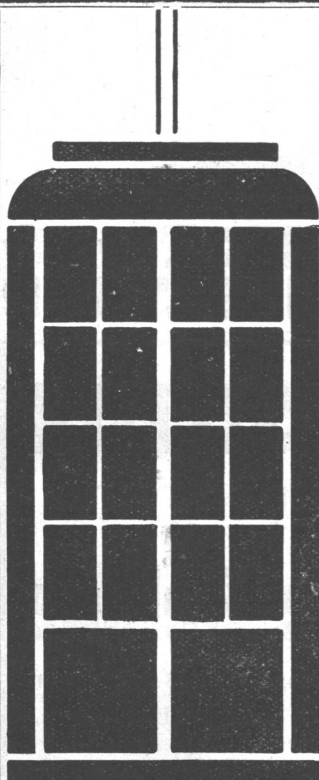
Seilbahn Montjuich, Barcelona,  
zwei zusammengekuppelte Wagen à je 170 Personen Fassungsvermögen.

## Standseilbahnen

Hebezeuge  
Schützenanlagen und  
Wehreinrichtungen  
Eisenbahnmateriel  
Zahnradbahnmateriel  
Kabelbaggeranlagen  
Allgem. Maschinenbau



Telegramme: Giesserei Bern  
Telephon: 25.066



7470

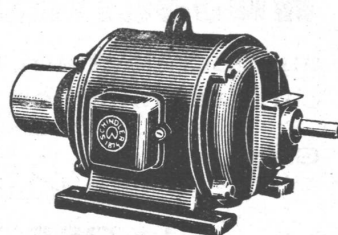
# GERÄUSCHLOSE MOTOREN

SIND DIE GRUNDBEDINGUNG FÜR

# GERÄUSCHLOSE AUFZÜGE

DARUM BAUEN WIR FÜR ALLE  
AUFZÜGE DIE MOTOREN SELBST.

FABRIK FÜR AUFZÜGE UND ELEKTROMOTOREN



# SCHINDLER

& CIE., A.-G.

# LUZERN

GEGRÜNDET 1874 AKTIENKAPITAL FR. 4,400,000.—