

Zeitschrift: Schweizerische Bauzeitung
Herausgeber: Verlags-AG der akademischen technischen Vereine
Band: 103/104 (1934)
Heft: 7

Werbung

Nutzungsbedingungen

Die ETH-Bibliothek ist die Anbieterin der digitalisierten Zeitschriften auf E-Periodica. Sie besitzt keine Urheberrechte an den Zeitschriften und ist nicht verantwortlich für deren Inhalte. Die Rechte liegen in der Regel bei den Herausgebern beziehungsweise den externen Rechteinhabern. Das Veröffentlichen von Bildern in Print- und Online-Publikationen sowie auf Social Media-Kanälen oder Webseiten ist nur mit vorheriger Genehmigung der Rechteinhaber erlaubt. [Mehr erfahren](#)

Conditions d'utilisation

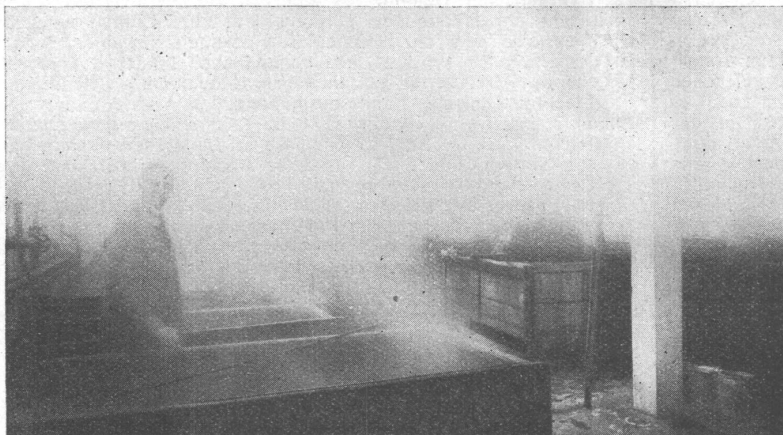
L'ETH Library est le fournisseur des revues numérisées. Elle ne détient aucun droit d'auteur sur les revues et n'est pas responsable de leur contenu. En règle générale, les droits sont détenus par les éditeurs ou les détenteurs de droits externes. La reproduction d'images dans des publications imprimées ou en ligne ainsi que sur des canaux de médias sociaux ou des sites web n'est autorisée qu'avec l'accord préalable des détenteurs des droits. [En savoir plus](#)

Terms of use

The ETH Library is the provider of the digitised journals. It does not own any copyrights to the journals and is not responsible for their content. The rights usually lie with the publishers or the external rights holders. Publishing images in print and online publications, as well as on social media channels or websites, is only permitted with the prior consent of the rights holders. [Find out more](#)

Download PDF: 21.02.2026

ETH-Bibliothek Zürich, E-Periodica, <https://www.e-periodica.ch>



Färberei - Entnebelungsanlage außer Betrieb. Die schlechte Sicht bei starker Nebelbildung während des Aufheizens und Kochens der Bäder hindert den Verkehr im Lokal; der Dampf verursacht Wasserniederschlag an Wänden und Decken mit den bekannten nachteiligen Folgen. Der Nebel schafft auch im übrigen wenig zuträgliche Luftverhältnisse für das Personal.



Gleiche Färberei mit Entnebelungsanlage in Betrieb, während des Aufheizens und Kochens der Bäder: Freie Sicht, ungehinderte Verkehrsmöglichkeit und gute Luftverhältnisse im Lokal bei geringstem Kostenaufwand.

SULZER

Gebrüder Sulzer, Aktiengesellschaft, Winterthur

Gesellschaft der L. von Roll'schen Eisenwerke, Gerlafingen

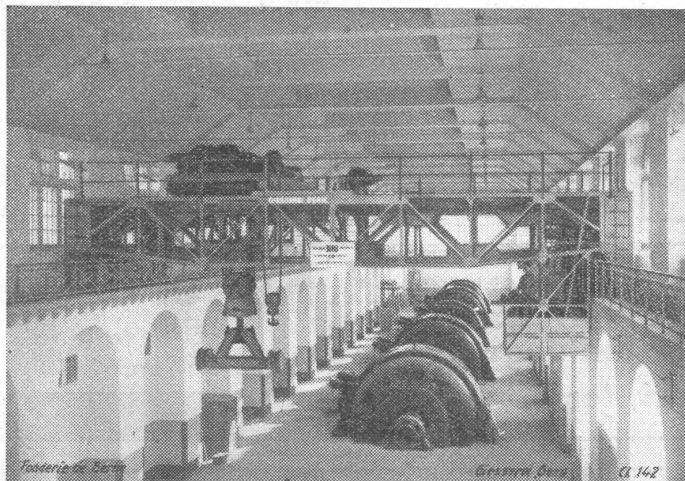
Gegründet 1823

Werk „Giesserei Bern“

Gegründet 1823

in Bern

Konstruktionswerkstätten,
Eisengiesserei



100 Tonnen Laufkran mit Lasttraverse
in der Zentrale Amsteg der S. B. B.

Hebezeuge

Schützenanlagen und
Wehreinrichtungen
Eisenbahnmaterial
Zahnradbahnmaterial
Standseilbahnen
Kabelbaggeranlagen
Allgem. Maschinenbau



Telegramme: Giesserei Bern

Telephon: 25.066

Spritzguss im Altertum. Heute werden vielfach die künstlichen Harze nach der Methode des Spritzgussverfahrens hergestellt, d. h. die flüssigen Massen werden mit Hilfe von Pressluft durch Düsen in die Formen gespritzt, wo sie alsdann erstarren. Ausgrabungsarbeiten in einem am Bodensee gelegenen Pfahlbauerdorf haben antike Gussformen, Schmelzöfen und Gebläse zutage gefördert, aus denen zu erkennen ist, dass in der Bronzezeit im Metallguss die gleichen Giessmethoden Anwendung fanden, wie sie heute in der aufblühenden Kunstharzindustrie verwendet werden. (Techn. Rundschau.)

Ein 3000-Tonnen-Kahn in Strassburg. Dank der neuen soeben dem Betrieb übergebenen Schleuse ist es einem Rheinkahn mit einem Fassungsvermögen von 3002 t möglich geworden, den Strassburger Hafen anzulaufen. Der Kahn ist 110,10 m lang und 13,10 m breit. (Rheinquellen.)

Synthetischer Gummi. In Amerika wurden neuerdings Versuche mit der Herstellung von synthetischem Gummi gemacht. Die Versuche sind zur vollsten Zufriedenheit verlaufen, jedoch ist der Preis für synthetischen Gummi noch immer das 13- bis 14fache des Preises für gewöhnlichen Rohgummi. (R. T. A.)

Liechtensteinische Landesausstellung. In Vaduz findet vom 29. September bis 15. Oktober 1934 die Liechtensteinische Landesausstellung statt. Soweit Erzeugnisse im Lande selbst nicht hergestellt werden, sind auch Aussteller aus der Schweiz und dem übrigen Ausland zugelassen.

Die Saurer-Werkstätten in Arbon rechnen damit, bis Ende dieses Jahres mindestens 800 Personenautomobile amerikanischer Marken (Dodge, Chrysler, Plymouth, de Soto) im Lizenzbau, unter Verwendung möglichst viel schweizerischer Bestandteile zu produzieren. Beschäftigt sind damit zurzeit etwa 150 Arbeiter.



ING. MAX GREUTER & CIE. ZÜRICH 8

INJEKTIONS- UND GUNIT-ARBEITEN

INGENIEUR-BUREAU

Hindenburg-Polytechnikum

Landeshauptstadt Oldenburg i. O.

Ingenieur-Ausbildung für alle Zweige der Technik

Sonderkurse für Absolventen Schweizer Techniken. Drucksachen kostenlos.

Ingenieurschule Strelitz

Mecklbg.-Strel. (Deutschl.). Staatl. anerkt.

Hochbau, Tiefbau, Stahlbau, Eisenbetonbau, Flugzeug-, Maschinen- u. Autobau, Elektro- u. Heizungstechnik. Semesterbeginn Okt. u. April. Spelse-Kasino.

PROGRAMM FREI

Bestuhlungen

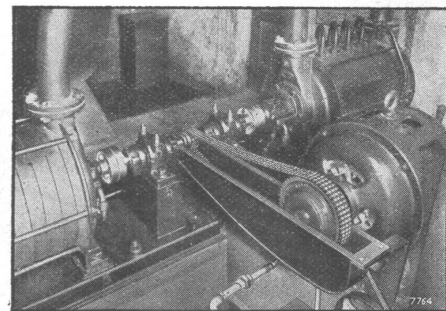


in jeder Art
und für jeden Zweck

**A.G. Möbelfabrik
Horgen-Glarus
in Horgen**

Gegr. 1882 - Telephon 924.603

Renold Ketten - Antriebe



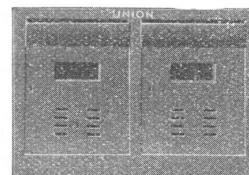
Vollständig
ruhiger Antrieb
eines Rotations-
kompressors bei
4320 Touren
pro Minute.

sind wirtschaftlicher und leistungsfähiger als Flach- und Keilriemen: Höherer Wirkungsgrad, kleinere Räder, gleichmässiger verteilter Zug als bei Mehrstrang-Keilriemenantrieben, niedrige Kosten.

W. Emil Kunz, Gotthardstr. 21, Zürich Tel. 52910

Brief- u. Milchkasten

gemäss Wunsch der Eidg. Postverwaltung



**Eiserne Türen u. Zargen
Kassenschränke, Stahlmöbel
Einmauerkassen etc.**

liefert in erstklassiger Ausführung

Union-Kassenfabrik A.-G., Zürich

Gessnerallee 36 - Verlangen Sie Prospekt Nr. 88 - Telephon 51.758

Verzinkerei Pratteln A.G., vorm. H. Keller & Cie.

Gegründet 1897
Telephon 60.022

die anerkannt leistungsfähigste
Verzinkerei der Schweiz

Baselland
Telephon 60.022

OMS-Kläranlagen AG Zürich

Briefadresse: Goldbach-Zürich, Seestrasse 15 - Telephon: 910.881

Näheres siehe im Inserat Seite 82 im „Schweizer-Baukatalog“

Vertretung für die Zentralschweiz:
Carl Erni, Ing.-Bureau,
Luzern, Alpenstr. 4.

Vertretung für die Nordwestschweiz:
Walter Christen, Dipl. Arch.
Basel-Schänzli.

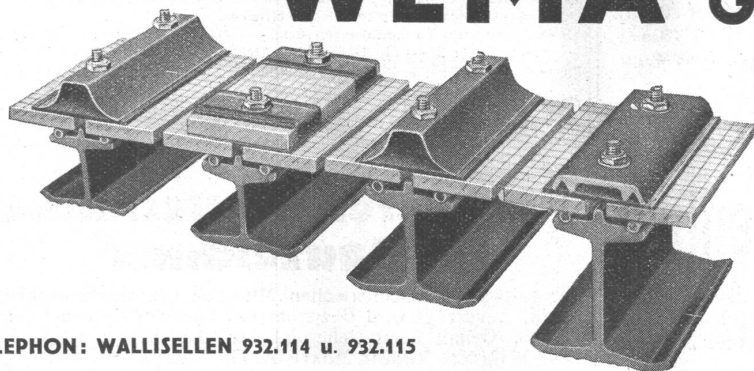
Vertretung für die Südwestschweiz:
C. E. Brillard, Lausanne,
Avenue Mon Loisir.

Vertretung für die Südschweiz:
Hans Frank, Ingenieur,
Bellinzona (Tessin).

Lizenznehmer für die gesamte Westschweiz: F. Steiner, Ingenieur-Bureau, Bern, Laupenstr. 4.

✚ Patent
Auslandpatente

WEMA DIE BESTEN KITTLOSEN GLASDÄCHER



ferner:
Glaseisenbetonoberlichter
begeh- und befahrbar.

TELEPHON: WALLISELLEN 932.114 u. 932.115

MARTIN KELLER & CO.

Inhaber: Martin Keller & Hartwig Hübner

WALLISELLEN-ZÜRICH

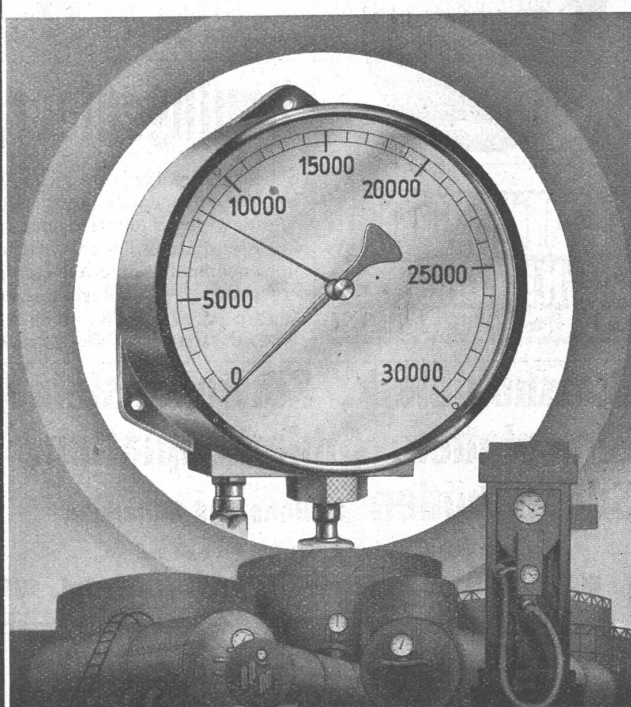


**Rolladenfabrik
A. Griesser & Aadorf**

BASEL
Gundeldingerstr. 432
Tel. S. 9849

FILIALEN:
LAUSANNE
Place St. Francois 5
Tel. 33.272

ZÜRICH
Militärstrasse 108
Tel. 37.398



Kontrollieren Sie den Inhalt Ihres Tankes und den Verbrauch
täglich mit dem **PRÄZISIONS-INHALTSMESSE** der Firma

HÄNNI & C^{IE} AG

JEGENSTORF (SCHWEIZ)

**Gebrüder
HOTZ
Zürich**
Elektrische Unternehmungen

S.T.S.

Schweizer. Technische Stellenvermittlung
Service Technique Suisse de placement
Servizio Tecnico Svizzero di collocamento
Swiss Technical Service of employment

ZÜRICH, Tiefenhöfe 11 — Telefon: 35.426 — Telegramme: INGENIEUR ZÜRICH.
Für Arbeitgeber kostenlos. Für Stellensuchende Einschreibgebühr 2 Fr. für 3 Monate.
Bewerber wollen Anmeldebogen verlangen. Auskunft über offene Stellen und Weiterleitung von Offerten erfolgt nur gegenüber Eingeschriebenen.

Maschinen-Abteilung.

429 **Techniker**, Heizungsfach, als Acquisiteure, wohnhaft St. Gallen, Zürich, Bern und Basel, für Vertrieb von Apparaten.

- 431 **Maschinen-Ingenieur** oder Techniker, erfahren in Konstruktion und Betriebsführung, Kesselschmiede u. Apparatebau (Kupfer, Leichtmetalle, Eisenblecharbeiten).
433 **Maschinen-Techniker**-Konstrukteur für Rohrleitungen und (Dampf-)Pumpen (spez. Installationen). Sofort für ca. 6 Monate. Zürich.
435 **Ingenieur** comme représentant pour la Suisse, susceptible travailler matériel maison Française chez tous les électriciens.
437 Dipl. **Elektro-Techniker** mit Erfahr. Stark- u. Schwachstrominstall., Telefonwesen. Alter 23—30 J. Dauerstelle. Deutsche Schweiz.
Es sind noch offen die Stellen 395 (21. Juli), 387 und 427 (11. August).

Bau-Abteilung.

- 484 **Hochbau-Techniker**-Zeichner, sofort. Aushilfe. Arch.-Bureau Zürich.
486 **Tiefbau-Techniker** für Strassenbauprojekte etc., guter Zeichner. Sofort für 3—4 Monate. Bauamt deutsche Schweiz.



PATENTE
ERWIRKT VON **H. KIRCHHOFFER**
ZÜRICH LOEWENSTR. 51

Bauingenieur

mit mehrjähr. Praxis im Eisenbetonhoch- u. Tiefbau, Statik und Bauleitung, guter Zeichner, sucht Stellung.

Zuschriften unter Chiffre Z. G. 2869 befördert Rudolf Mosse A.-G., Zürich.

Bauingenieur,

Schweizer, einige Jahre vielseitig erfolgr. im Auslande tätig, sucht Stellung in Bauunternehmung, Ingenieurbureau oder Spezialunternehmen. Spätere Beteiligung erwünscht. — Offerten unter Chiffre Z. E. 2886 befördert Rudolf Mosse, A.-G., Zürich.

Jüngerer Bautechniker, Bauzeichner

zur zeitweisen zeichnerischen Mitarbeit von Gartenbauflirma gesucht. Bevorzugt wird Bewerber mit eigenem Büro auf dem Platze Zürich. Gehalt nach Uebereinkunft. Angebote unter Chiffre Z. L. 2892 befördert Rudolf Mosse A.-G., Zürich.

Wer ist Abnehmer

von täglich einigen Säcken

Holzstaub ?

Offerten gefl. an

Jacques Goldinger, Möbelfabrik Ermatingen.

St. Hochschule f. Baukunst Weimar. Ausbau v. H. L. U. Abiol. 3. Dipl. Arch. Dir. Schulze-Raumburg. Beg. 30. 10.

Baumelsterssohn sucht Volontärstelle

während den Sommerferien (ca. 8 Wochen) im Bureau eines Arch. od. Baumeisters. Off. unt. Chiff. Z. U. 2713 beförd. Rudolf Mosse, A.-G., Zürich.

Ein der Lehre entlassener, mit sämtl. Büroarbeiten vertrauter

Bauzeichner

sucht Stelle auf Architekturbüro od. Baugeschäft p. sofort. Offert. unter Chiffre Z. C. 2884 befördert Rudolf Mosse, A.-G., Zürich.

Bimshohlblock, Schwemmsteine, Bimsplatten, Schlackenplatten, Schiebeböden in Bims und Schlacken,

erhalten Sie zu billigsten Preisen bei

T. WALDVOGEL, Bausteinfabrik THAYNGEN, Tel. 100.

Kabe Mineralfarben

für wetterfeste und lichtechte Fassadenanstriche.

Schweizer-Fabrikat.

Verlangen Sie Prospekte vom Alleinhersteller:

KARL BUBENHOFER
FARBEN- UND LACKFABRIK
GOSSAU ST. G. - TEL. 13

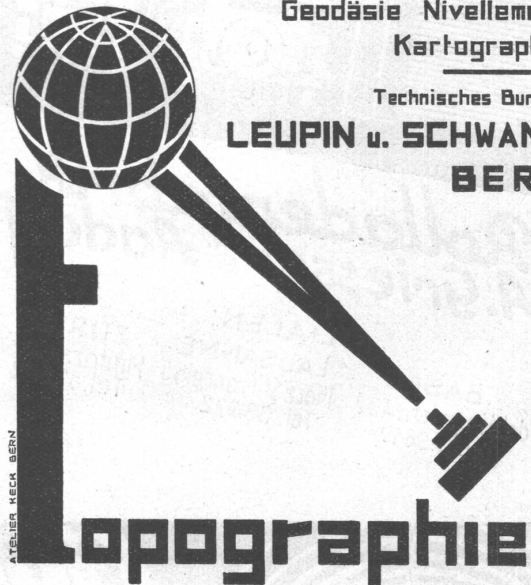
STEREOPHOTOGRAMMETRIE

Geodäsie Nivellement

Kartographie

Technisches Bureau

LEUPIN u. SCHWANK
BERN



Wallerdichte Beläge

Spezial-Unternehmen:

Frick-Glass, Zürich-Altstetten



A.-G. vorm. HÄMMERLE & Co., ZOFINGEN

Maschinen- und Eisenbau

TELEPHON: 81.077

TELEGRAMME: HÄMMERLE

Eisenkonstruktionen

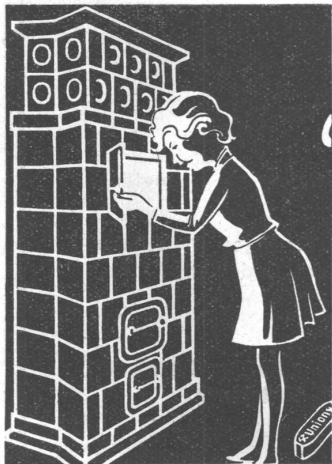
Schaufensteranlagen

Scheerengitter

STOPSTARA

die ideale
Verglasungsmasse
für Eisenfenster

PLUSS-STAUER A.-G., OFTRINGEN
TELEPHON 73.544



Ehret das Feuer

Schafft wieder Feuerstellen.

Gebt jeder Wohnung mindestens

einen Ofen; denn Feuer ist

Poesie, Wärme und Leben.

Wir suchen für einen prot. 16-jährigen und einen kath. 16^{1/2}-jährigen Burschen

Maurer-lehrstellen

wenn möglich mit Kost u. Logis beim Lehrmeister. **Zuschriften an Vormundschaftsbehörde, Basel.**

Zu mieten eventl. kaufen gesucht

60-80 m/l. Eisenrohre

60-70 cm Durchmesser, dünnwandig mit Muffen od. Flanschen. Aeusserste Preisoffert. an Chiffre M. 6726 Y. **Publicitas Bern.**

Der neutrale Fachmann für sanitäre Anlagen

Approx. Kostenanschläge, Vorprojekte als einheitliche Basis für Submissionen, mit kompl. dimensionierten Plänen, Offertenvergleiche, Baukontrollen, Expertisen

Ingenieurbureau:

Dipl. Ing. E.T. H.

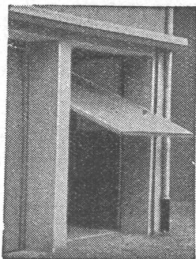
HERM. MEIER, ZÜRICH 1

Bahnhofquai 15

Technikum Konstanz am Bodensee

Ingenieurschule für Maschinenbau u. Hochbau. Flugzeug- u. Automobilbau. Prospekt frei.

KISSLING-TORE (patentamtl. geschützt) speziell für GARAGEN



als Kipptor nach oben öffnend konstruiert

Einfach und billig

Spielend leichte Bedienung. Prompt lieferbar. - Verlangen Sie umgehend äusserste Preise

Prospekte und Referenzen

HANS KISSLING, BERN
Eisenbau A.-G.

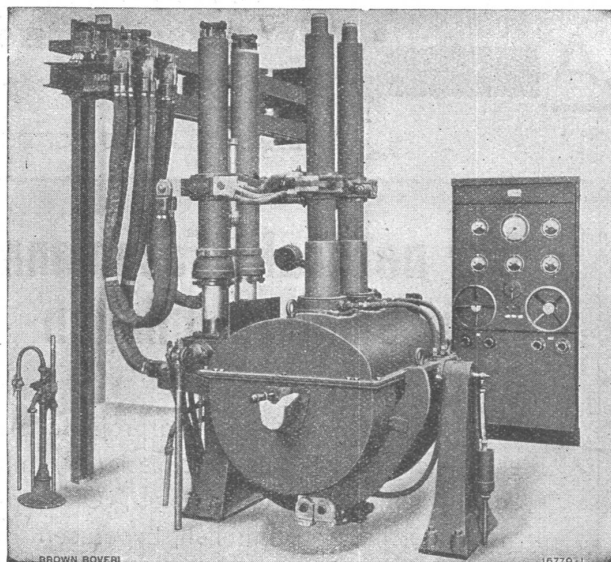


Schaufenster-Anlagen

GEILINGER & CO.
Eisenbau-Werkstätten
WINTERTHUR

A. G. BROWN, BOVERI & CIE., BADEN

Technische Bureaux: Baden, Basel, Bern, Lausanne



Elektrischer Metallschmelzofen,
Bauart Brown Boveri mit automatischer Elektrodenregulierung.

Elektr. Metallschmelzöfen

300 und 600 kg Fassungsvermögen zum
Schmelzen v. Metallen u. Metallegierungen

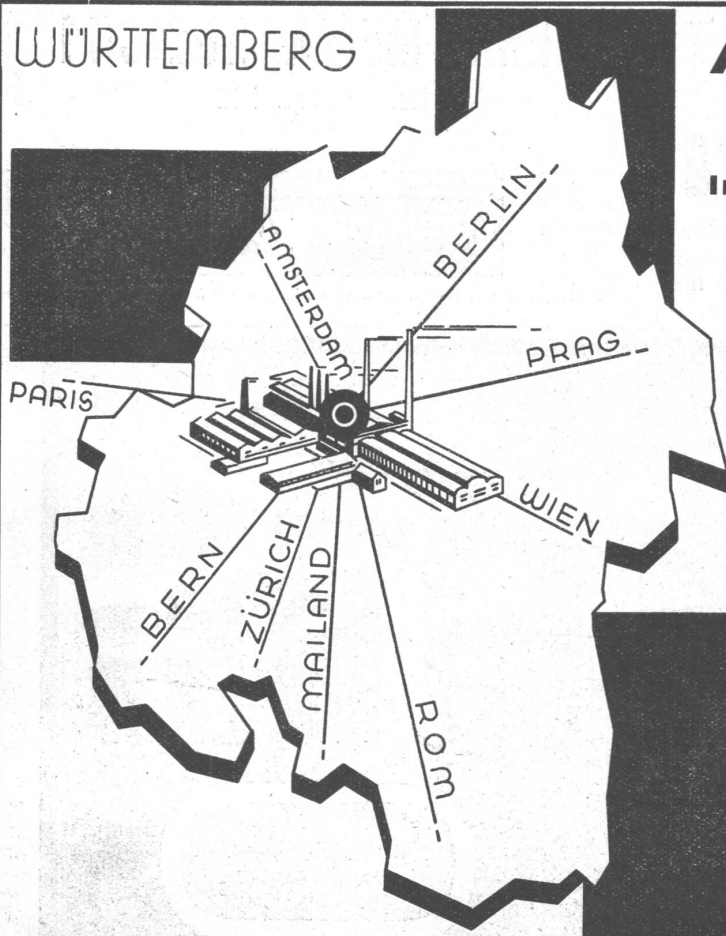
wie
Nickel
Kupfer
Zinn
Silber
Nickel-
legierungen
Bronze
Messing
Lager-
metalle.
usw.

Geringster Metallabbrand. Geringer Platzbedarf
Einfache, ungefährliche Bedienung.
Kleiner Energieverbrauch.

Besondere Vorteile:

**Erzeugung von Material grösster Reinheit,
höchster Festigkeit und Dehnung.**

WÜRTTEMBERG



A. STOTZ A.G. STUTTGART

GEGR. 1860 / POSTFACH 215

VERTRETER FÜR DIE SCHWEIZ

Ing.-Büro **MAX AEBI, ZÜRICH**
POSTFACH BAHNHOF

TRANSPORT-ANLAGEN

Nahfördermittel für alle Industrien
Anlagen für fließende Fertigung
Kesselbeschickungsanlagen / Koh-
lentransportanlagen / Spezialität:
Schaukelförderer

GIesserei-EINRICHTUNGEN

Sandaufbereitungen / Sandförder-
anlagen / Sandstrahlanlagen / Guß-
putzereinlagen / Großflächenfilter
Wandertische / Handhängebahnen

GASWERKS- BETRIEBSEINRICHTUNGEN

Ausstoßmaschinen mit Planiervor-
richtung für horizontale Kammern
Koksbruch- und Siebanlagen / För-
deranlagen für Kohle und Koks
Schrägaufzüge