

Zeitschrift: Schweizerische Bauzeitung
Herausgeber: Verlags-AG der akademischen technischen Vereine
Band: 103/104 (1934)
Heft: 6

Werbung

Nutzungsbedingungen

Die ETH-Bibliothek ist die Anbieterin der digitalisierten Zeitschriften auf E-Periodica. Sie besitzt keine Urheberrechte an den Zeitschriften und ist nicht verantwortlich für deren Inhalte. Die Rechte liegen in der Regel bei den Herausgebern beziehungsweise den externen Rechteinhabern. Das Veröffentlichen von Bildern in Print- und Online-Publikationen sowie auf Social Media-Kanälen oder Webseiten ist nur mit vorheriger Genehmigung der Rechteinhaber erlaubt. [Mehr erfahren](#)

Conditions d'utilisation

L'ETH Library est le fournisseur des revues numérisées. Elle ne détient aucun droit d'auteur sur les revues et n'est pas responsable de leur contenu. En règle générale, les droits sont détenus par les éditeurs ou les détenteurs de droits externes. La reproduction d'images dans des publications imprimées ou en ligne ainsi que sur des canaux de médias sociaux ou des sites web n'est autorisée qu'avec l'accord préalable des détenteurs des droits. [En savoir plus](#)

Terms of use

The ETH Library is the provider of the digitised journals. It does not own any copyrights to the journals and is not responsible for their content. The rights usually lie with the publishers or the external rights holders. Publishing images in print and online publications, as well as on social media channels or websites, is only permitted with the prior consent of the rights holders. [Find out more](#)

Download PDF: 22.02.2026

ETH-Bibliothek Zürich, E-Periodica, <https://www.e-periodica.ch>

DIE LEIPZIGER BAUMESSE

innerhalb der **Messe für Bau-, Haus- u. Betriebsbedarf**
seit mehr als einem Jahrzehnt der Treffpunkt der Fachwelt



**Ein- und Verkaufsgelegenheit
für Baustoffe, Bauzubehör und Bau-
maschinen aller Art.**

**Sämtl. Maschinen werden im Be-
trieb vorgeführt!**

**Fachwissenschaftliche Vorträge über
Zeitfragen des Bauwesens.**

Termin:

26. bis 30. August 1934

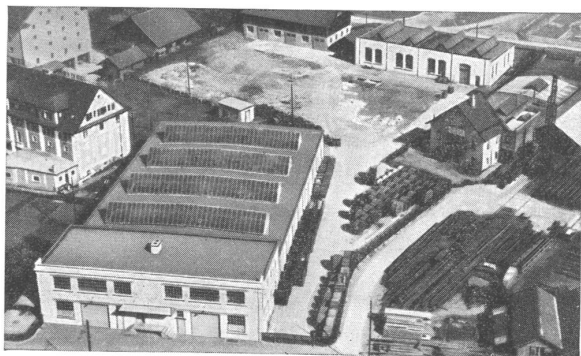
Auskunft durch die

**Schweizer Geschäftsstelle des Leipziger Messamts,
Zürich, Bahnhofstrasse 77**

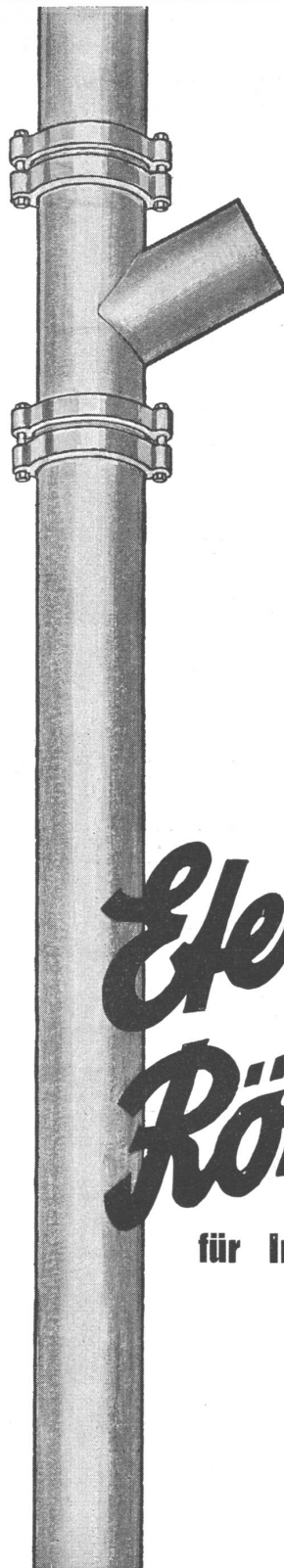
Kabelwerke Brugg A.-G.

Bleikabel für sämtl. Verwendungszwecke
Modern eingerichtete Drahtseilerei

Drahtseile bis zu den höchsten Bruchlasten für Auf-
züge (Einbau durch die Aufzugslieferanten), Kranen,
Winden, Rangier- und Schrapperanlagen, Löffel- und
Kabelbagger, Berg- und Luftseilbahnen etc. Spe-
zialität: Das patentierte spannungs- und drallfreie,
glänzend bewährte Drahtseil „**Tru-Lay-Brugg**“ mit
vorgeformten Litzen.

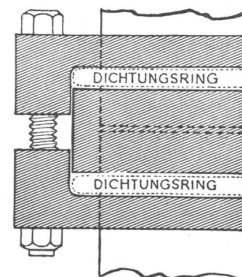


Fliegerbild unserer neuen Drahtseilerei.



Keine Muffen, keine
Teerstricke, kein Blei-
stemmen mehr.

Die Eternitröhre ist
rascher montiert als
erklärt werden kann.
Keine Rostbildung,
absolute Dichtigkeit.



Eternit Röhren

für Installationszwecke

mit ihren 10
Vorteilen sind
jedem andern
System weit
überlegen.

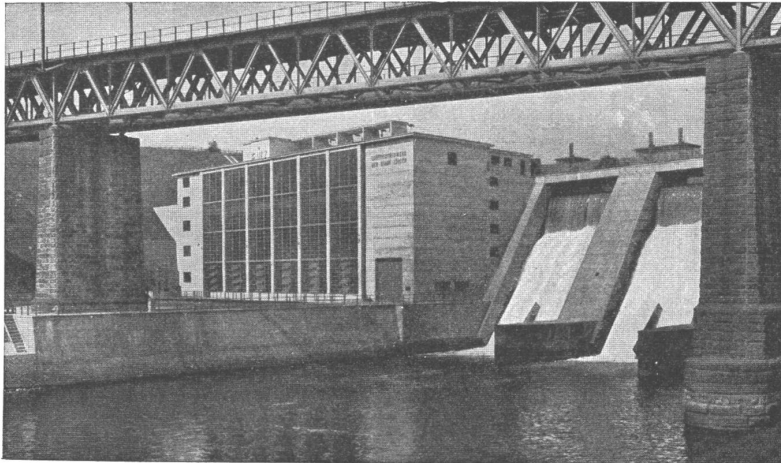
Verlangen Sie Prospekt 579

Eternit

Niederurnen

Telephon 41.555

Ausführung von Isolierungen von



Kraftwerk Wettingen der Stadt Zürich
Bedachung des Maschinenhauses ca. 1200 m².

Fundamenten
Flachbedachungen
Brücken und Terrassen

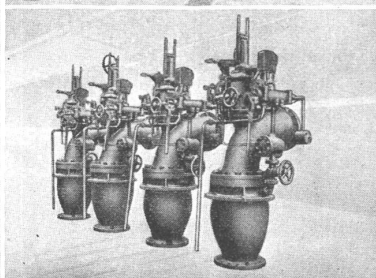
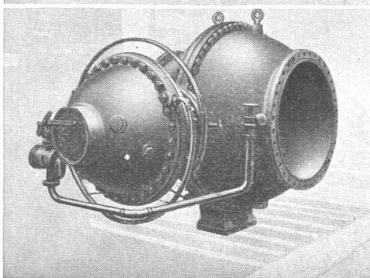
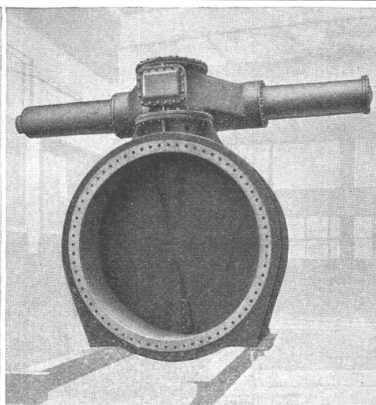
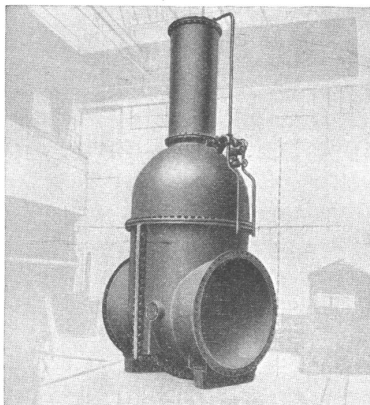
Kork-Isolationen

Referenzen, Prospekte, Muster
und fachmännische Beratung
unverbindlich.

MEYNADIER „HANDELSHOF“ - TEL. 58.620
URANIASTRASSE NO. 35
MEYNADIER & CIE. A.G. ZÜRICH FABRIK IN ZÜRICH-ALTSTETTEN



GESELLSCHAFT DER **L. VON ROLL** SCHEN EISENWERKE
WERK : **EISENWERK KLUS** IN KLUS KT. SOLOTHURN



Oben: Keilschieber 2500 mm Nennweite, 7 at Druck, für ein Kraftwerk in Spanien. — Unten: Drehschieber 1500 mm Nennweite, 15 at Druck, für ein automatisches Kraftwerk in Deutschland.

Oben: Drosselklappe 3200 mm Nennweite. Anlage in der Schweiz. Unten: Schnellverschluss-Schieber 45 at Druck, Pumpspeicherwerk in Italien.

Abschlussorgane:

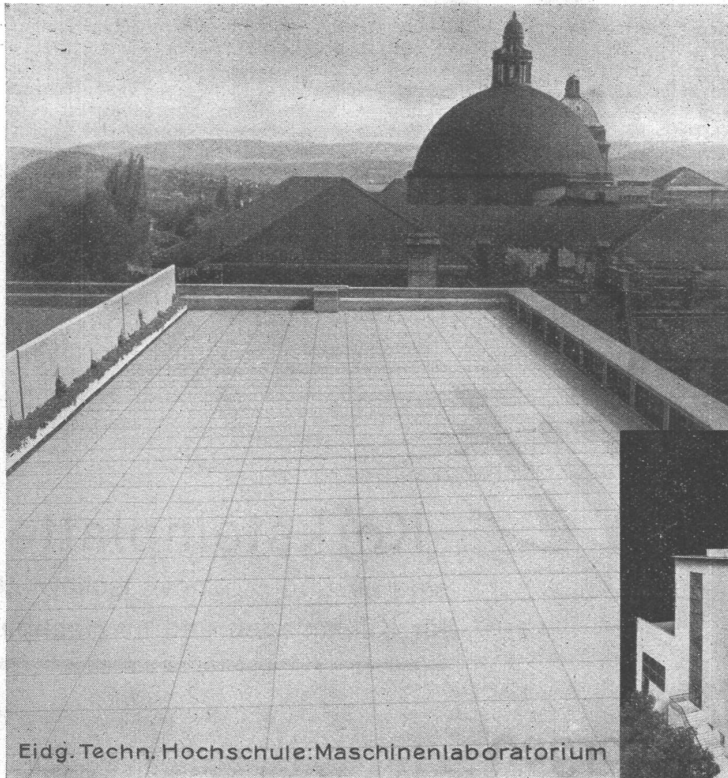
Keilschieber
Parallelschieber
Ringschieber
Drehschieber
Düsenventile

Drosselklappen für Wasser-
kraft- und Pumpspeicherwerke
insbesondere für:

Turbinen- od. Pumpenabschlüsse
Verteilorgane

Automatische Rohrabschlüsse

Stollenabschlussorgane oder für
Freilauf und Grundablässe von
Stauseen

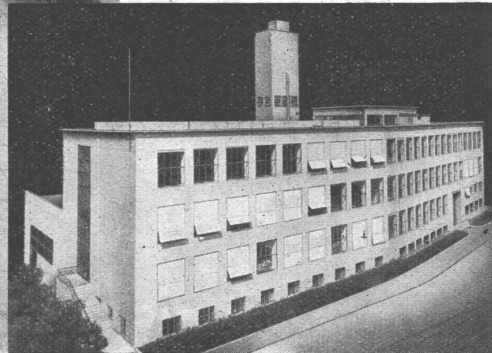


Eidg. Techn. Hochschule: Maschinenlaboratorium

Asphalt- Emulsion A.G. Zürich

Nüscherstr. 30 Tel. 58.866

**Flachdächer
Terrassen
Isolierungen**



Schmidhof, Zürich



Schaufenster-Anlagen

in Eisen, Bronze und Anticorodal, mit Scherengitter und Sonnenstoren

Gebr. Tuchschnid

Frauenfeld, Tel. 70, Zürich, Löwenstr. 3 (Sihlporte), Tel. 32.301

Die neuen Oelleitungen zwischen dem Irak und dem Mittelmeer. Die grossen Oelleitungen zwischen Mesopotamien und der Ostküste des Mittelmeeres sind fertig. Man arbeitet jetzt an der Fertigstellung der Hafenanschlüsse und Pumpen. Jährlich können die Leitungen bis zu 6 Mill. t Oel bewältigen. Das meiste wird wohl Frankreich aufnehmen, das in seinen neuen Raffinerien allein 2,5 Mill. t verarbeiten kann. Auf den Feldern von Mossul beginnt jetzt die British Oil Development Co. mit den Bohrungen; Deutschland ist mit 38% an den Gerätelieferungen beteiligt.

(RTA-Nachrichten.)

Weltarbeitslosigkeit. Nach den neuesten statistischen Erhebungen beläuft sich die Zahl der Weltarbeitslosen auf rd. 23,75 Millionen. Den grössten Arbeitslosenbestand weisen nach wie vor die Vereinigten Staaten von Amerika mit 11,3 Millionen auf, obwohl im Vergleich zum Januar 1934 ein Rückgang um 15,5% zu verzeichnen war.

(Techn. Rundschau.)

Vier neue Rheinbrücken im Bau. Im Spätherbst 1933 ist gleichzeitig mit dem Bau dreier Strassenbrücken über den Rhein begonnen worden, nämlich Duisburg-Rheinhausen, Krefeld-Uerdingen und Neuwied-Weisenturm. In Basel wird die neue Dreirosenbrücke im Laufe des Sommers dem Betrieb übergeben. Sehr wahrscheinlich wird demnächst auch mit dem Neubau einer Eisenbahn- und Strassenbrücke bei Speyer von der Deutschen Reichsbahn begonnen werden.

(Rheinquellen.)

Ein gutes Zeichen. Die langsame, ununterbrochene Steigerung der Transitkurve durch den Suezkanal seit Anfang 1933 darf sicherlich als eine wesentliche Besserung der Weltlage bewertet werden. 1933 benützten 5423 Schiffe von total 30,5 Mill. t den Suezkanal, was gegenüber dem Vorjahre einer Zunahme um 8% entspricht.

(Techn. Rundschau.)

Ein Dieselflugmotor von 575 PS, der nur 490 kg schwer ist, soll zurzeit in Frankreich ausprobiert werden.

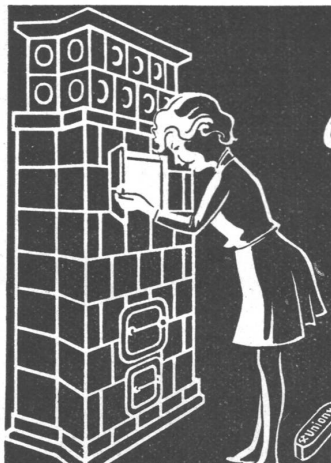
Dilatit

-Korksteinplatten

sind ein überragendes Isoliermittel
für Kühlanlagen und im Hochbau!

Wanner & Co. A.-G., Horgen

Dilatit-Korksteinfabrik



Ehret das Feuer

Schafft wieder Feuerstellen.

Gibt jeder Wohnung mindestens

einen Ofen; denn Feuer ist

Poesie, Wärme und Leben.



RIEMENFABRIK A.-G. MENZIKEN

Spezialfabrik für ausprobierte
Lederriemen jeder Art

Tel. 133

Riementechnische Beratung

Ingenieurschule Strelitz

Mecklb.-Sirel. (Deutschl.). Staatl. anerk.

Hochbau, Tiefbau, Stahlbau, Eisenbetonbau, Flugzeug-, Maschinen- u. Autobau, Elektro- u. Heizungstechnik. Semesterbeginn Okt. u. April. Speise-Kasino.

PROGRAMM FREI

ELEKTRISCHE UNTERNEHMUNGEN

G. PFENNINGER & CO

TELEPHON 32.930

ZÜRICH 3

H. Heimann, Ing. und J. Ott
ECO-KOLLEKT.-GES.
ZÜRICH

TOBLERSTRASSE 20 - TELEPHON 43.229

UNTERNEHMUNG FÜR
**Erzielung ökonomischer Heizungs-
 und Feuerungsanlagen**

PERMANENTE KONTROLLABONNEMENTS
 EXPERTISEN - KONSULTATIONEN



*Aus einem
 führenden
 Hotelbetriebe:*

Herr Huber zum Telefon!
 Schon klingelt der Zimmer-Apparat!
 Schon sucht das Personal im ganzen
 Haus! - Gewissenhaft wird jeder An-
 ruf vorgemerkt, die aufgetragene Be-
 stellung ausgerichtet! - Tag und Nacht,
 Nacht und Tag: stets ist das Telefon
 ebenso dienstbereit wie - sein Be-
 dienungsmann! -
 So soll es sein! - Und so **ist** es im



Hotel Habis-Royal
 ZÜRICH, BAHNHOF-PLATZ

Ein Gutachten
 über die **Prior-Oelfeuerung**

«Unsere PRIOR-Oelfeuerung hat seit bald
 zwei Jahren in ununterbrochenem Betrieb zu
 unserer vollsten Zufriedenheit gearbeitet und
 nie zu einer Störung Anlass gegeben.»

Deißwil bei Bern, 18. Dez. 1931.

Karton- u. Papierfabrik Deißwil
 A.-G.

Die Prior-Oelfeuerung, ein seit 10 Jahren glänzend bewährtes
 Schweizer Fabrikat, kann überall in bestehende Kohlen-
 Heizanlagen ohne jede Betriebs-Störung eingebaut werden:

sauberer — einfacher — billiger!

Wir zeigen Ihnen gerne — ohne jede Verbindlichkeit für Sie —
 in Betrieb befindliche Prior-Anlagen.

Prior - Oelfeuerungen A. Zürich

Büro: Bahnhofstr. 42

Tel. 70.668

5

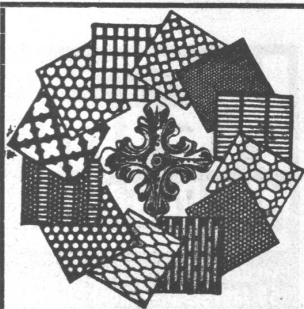
Betonbalken-Fabrik Oberrieden
KARL OTTIKER

Bureau Zürich **Hofwiesenstr. 44**, Telephon 61.260
 Fabrik in Oberrieden, Tel.: 924.330, Luzern, Tel. 3434



Steg-Hohlkörper-Decke

ohne Einschalung, System Ottiker Patent 116302, D. R. P. Gut isolie-
 rende, schallsichere Deckenkonstruktion. Schnelles einfaches Verlegen.



H. HEER & CO
OLTEN

SPEZIALITÄT

Gelochte und
 gepresste Bleche



Wallerdichte Beläge

Spezial-Unternehmen:

Frick-Glass, Zürich-Altstetten

S.T.S.

Schweizer. Technische Stellenvermittlung
Service Technique Suisse de placement
Servizio Tecnico Svizzero di collocamento
Swiss Technical Service of employment

ZÜRICH, Tiefenhöfe 11 — Telefon: 35.426 — Telegramme: INGENIEUR ZÜRICH.
Für Arbeitgeber kostenlos. Für Stellensuchende Einschreibgebühr 2 Fr. für 3 Monate.
Bewerber wollen Anmeldebogen verlangen. Auskunft über offene Stellen und Weiterleitung von Offerten erfolgt nur gegenüber Eingeschriebenen.

Maschinen-Abteilung.

387 Erfahr. **Konstrukteur** mit langjähr. Erfahrung im Chassis-, Getriebe- und Hinterachsbaue. Automobilfabrik der Schweiz.

427 **Ingenieur** première force ayant pratique industrielle de quelques années dans usine construct. automobiles, susceptible de diriger, un atelier important au point de vue fabrication, rendement etc. Etranger.

Es sind noch offen die Stellen 395 (21. Juli), 409 und 413 (4. August).

Bau-Abteilung.

468 **Bau-Ingenieur** od. Tiefbautechniker mit Praxis in Bebauungs- u. Quartierplan, Strassenbau u. Kanalisation. Sofort für 3—4 Monate. Alter bis 35 J. Gemeinde-Ingenieur. Deutsche Schweiz.

470 **Eisenbeton-Zeichner**, erfahren, 1a Referenzen. Sofort f. 3 Mon. Stadt Tessin.

472 **Hochbau-Techniker** für Bureau und Bau. Bauunternehmung Deutschland. Nähe Schweizergrenze.

476 **Jüng. Bauführer**, zuverlässig, für Umbauten. Alter 28—35 J. Sofort für 4—6 Monate. Zürich.

478 **Architekt** oder Bau-Zeichner, rascher Zeichner mit künstl. Empfinden, für gr. Wettbewerb. Sofort. Eilofferten. Arch.-Bureau Zürich.

480 **Bauführer**, erfähr. Kraft, mit hiesigen Verhältn. vertraut, Umgang mit Behörden. Arch.-Bureau Zürich.

482 **Bauzeichner**, selbst. in Kostenanschl., Konstr. Guter Zeichn. Arch.-Bur. Zürich.

PAVATEX
QUALITÄTS
ISOLIER-PLATTE
PAVAG A.G. ZÜRICH RÄMISTR. 3 TEL. 42.875

HOLZFASER
Ausgeführte Bauten:
Amtsgerichtssaal Bern
Kantonales Hochbauamt Bern.
PAVATEX, dekorative Wandverkleidung.
FABRIK IN CHAM

CLICHE
Armbruster Söhne
Obere Zäune 19 - Zürich

Zu vermieten p. 1. November
in zentraler Lage der Stadt St. Gallen, nächster Nähe der
Börse und des Marktplatzes

Geschäftslokalitäten

mit 4 grösseren Zimmern, geeignet für Advokatur, Ingenieur-
oder Versicherungsbureau. Wünsche für spezielle Einrich-
tungen können berücksichtigt werden. — Auskunft erhalten
von Chiffre K. 4919 B. durch die Annoncen-Expedition
Künzler-Bachmann, St. Gallen.

Grosses fabrikanneues
**Forschungs-
Mikroskop!**

Grösstes, modernstes Universal-
stativ für höchste Ansprüche,
erstkl. Fabrikat, mit weitem Mikro-
phototubus, 4fach Revolver, 1/12.
Oelimmersion, 4 Objektive, 5 Oku-
lare, Vergrösserung über 2500-
fach, gross. Centriertisch u. Be-
leuchtungssystem komplett im
Schrank für nur 285 sfrs. ver-
käuflich. Kostenlose Ansichtsen-
dung! Ang. unt. F. W. 449 an
Rudolf Mosse, A.-G., Basel.



Tüchtiger, jüngerer

**Bauzeichner,
ev. Bauführer,**

sucht Stelle. Prima Referenzen.
Gefl. Offerten unter Chiffre O.F.
4840 Z an Orell Füssli Annon-
cen, Zürcherhof.

**Wer ist Abnehmer
von täglich einigen Säcken
Holzstaub?**

Offerten gefl. an
**Jacques Goldinger, Möbelfabrik
Ermatingen.**

Zu verkaufen:

Schweiz. Bauzeitung
1915—1921
1923—1924
1929 (gebunden)
1930—1932

Wasmuth: Blätter f. Baukunst:
1931—32—33

21 Hefte: **Das Werk**

Baukalender 1928.

Preisoffert. an J. Surber, Männ-
dorf, Seestrasse 851.

Baumelsterssohn sucht
Volontärstelle
während den Sommerferien
(ca. 8 Wochen) im Bureau
eines Arch. od. Baumelsters.
Off. unt. Chiff. Z. U. 2713 beförd.
Rudolf Mosse, A.-G., Zürich.

Dipl. Bautechniker

selbständig arbeitend, sucht für
kürzere Zeit Stelle auf Arch.-
Bureau oder Bauplatz. Der Ein-
tritt könnte sofort erfolgen.
Gefl. Offerten unter Chiffre
Z. N. 2717 erbeten an
Rudolf Mosse, A.-G., Zürich.

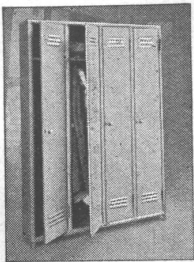
Wenn Sie brauchen,
KERAMIK Platten,
die neuen grossen Platten
für Fassaden, Bäder,
Innenarchitektur und
MODERNE OEFEN
Cheminées, Brunnen, etc
dann rufen Sie
GEBRÜDER MANTEL
in **ELGG**

sche
Keim
MINERALFARBEN
wetterfest und lichtecht, seit
50 Jahren anerkannt bestes
Material für farbige Fassaden.
Man hüte sich vor Nachahmungen
CHR. SCHMIDT SÖHNE
Zürich 5 Hafnerstrasse 47

Süss-Asphalt-Arbeiten
für Hoch- u. Tiefbau
erstellen mit aller Garantie für kunstgerechte und
dem jeweiligen Zwecke angepasster Ausführung
A. Schmid's Erben
Zürich
Asphaltgeschäft
Gegr. 1865 Tel. 32.100

Flachdächer begebar,
Bodenbeläge,
Kegelbahnen etc.

HANS KISSLING



Billigste neuzeitliche

Kleider- Schränke

in Metall

HANS KISSLING

EISENBAU AG BERN

PATENTIE
ERWIRKT **H. KIRCHHOFER**
ZÜRICH LOEWENSTR. 51



Hch. Bertrams A-G
VOGESSTR. 101 Basel 13 TEL. SAFR. 46.00

NOTZ & CO.
-BIEL



TECHNISCHE PHOTOGRAPHIE

SPEZIALITÄT:

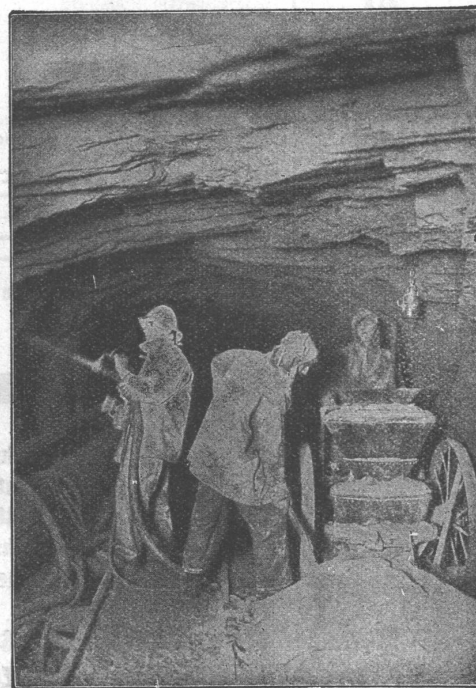
**ARCHITEKTUR-
AUFNAHMEN**

BAUSTADIEN, MASCHINEN
KATALOG-AUFNAHMEN
REPRODUKTIONEN

H. WOLF-BENDER'S
ZÜRICH **ERBEN**
KAPPELERGASSE 18

Für aussen selbstverständlich nur **Bleiweiss**
aber auch für innen **Bleiweiss**
als Grundanstrich gibt die schönste
und beste Arbeit

RHZ



TORKRET

Beton-Spritz-Verfahren mit Zement-Kanonen

für SPEZIAL-ARBEITEN des Hoch- und Tiefbau
Vorteilhafte Ausrüstung auch für Kraftwerke
und industrielle Unternehmungen

4 Grössen. Leistungen lose Masse: 0,5, 1,
1,5, 2 m³/Std.

Druck- und Zugfestigkeit mehrfach so gross wie
bei gewöhnlichem Beton

Beförderung über 150 m Länge.

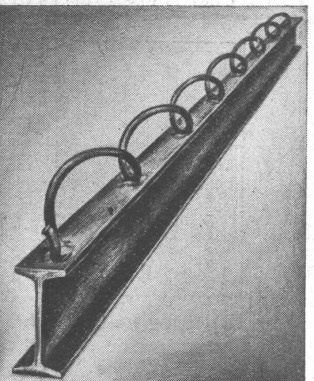
Ersparnis an Transportkosten und Arbeitskräften
in der Schweiz bereits über 20 Maschinen
im Betrieb. Prima Referenzen.

Bild: Auskleiden eines Wasserstollens

Allied Machinery Company
Baumaschinen, Werkzeugmaschinen, Giessereimaschinen, Zerkleinerungsmaschinen
ALMACOA
Löwenstrasse 14. **Zürich** Telephone 51.157

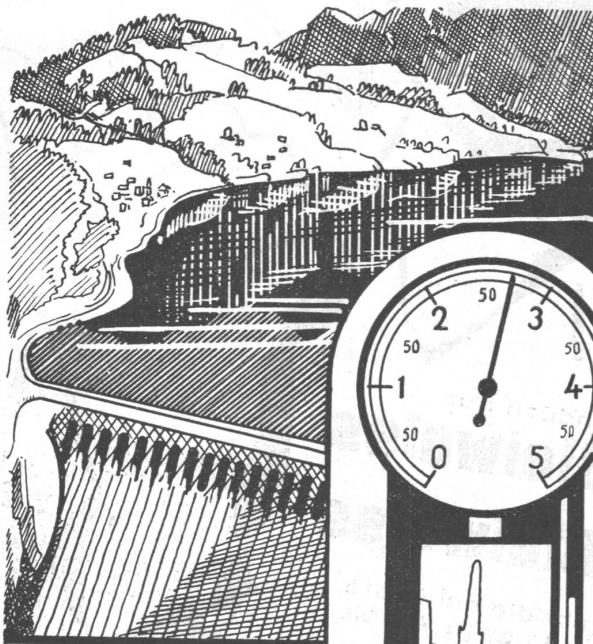
alpha

STAHL-BETON-KONSTRUKTIONEN



BILLIG, LEICHT, GUT WIE
EISENBETON - EINFACH WIE EISENKON-
STRUKTION - DAS VORTEILHAFTESTE SYSTEM FÜR
DECKENKONSTRUKTIONEN, SKELETT-
UND VERSTÄRKUNG ALTER BRÜCKEN!

CUENI & CIE · BASEL-LAUFEN



**Stauseen
Wasserbehälter**

Fernanzeige des Was-
serstandes durch

„FAVAG“

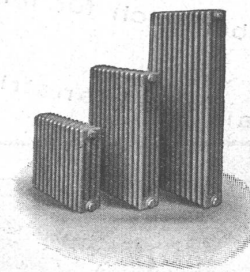
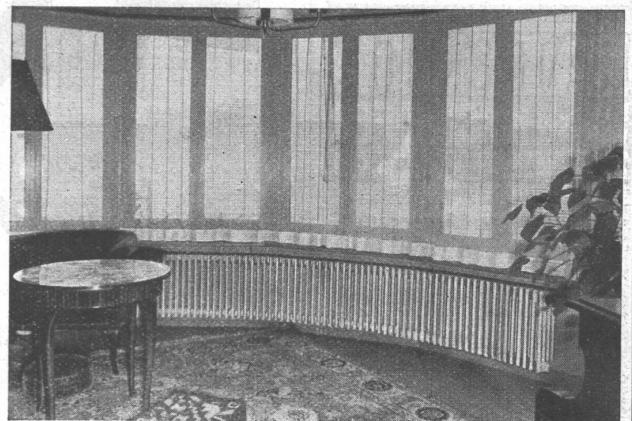
LIMNIMETER

FAVAG

„FAVAG“ Fabrik Elektrischer Apparate A. G., Neuenburg

ZEHNDER-RADIATOREN

aus kupferlegiertem, rostwiderstandsfähigem Stahl



Mehrleistung bis 20 %.

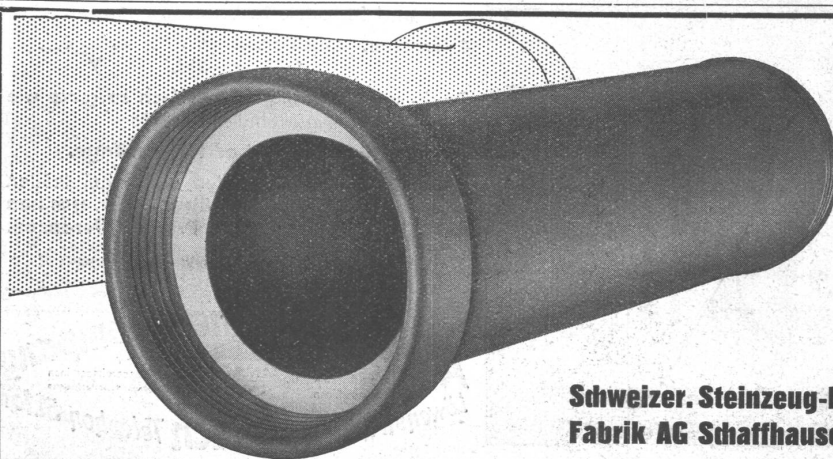
Druckprobe: 76 at.

Lieferbar in jeder beliebigen
Bauhöhe von 30 bis 280 cm und
in gerader, gebogener und wink-
liger Ausführung.

Illustrierter Katalog mit näheren An-
gaben kostenlos und unverbindlich.

GEBRÜDER ZEHNDER, GRÄNICHEN b/Aarau

Radiatoren- und Apparatebau



STEINZEUG

hochsäurefest
frostsicher
glatte Oberfläche
höchster Widerstand gegen Absehliff
hohe Druckfestigkeit

Schweizer. Steinzeug-Röhren-
Fabrik AG Schaffhausen

Steinzeugfabrik Embrach AG
Embrach