

Zeitschrift: Schweizerische Bauzeitung
Herausgeber: Verlags-AG der akademischen technischen Vereine
Band: 103/104 (1934)
Heft: 6

Werbung

Nutzungsbedingungen

Die ETH-Bibliothek ist die Anbieterin der digitalisierten Zeitschriften auf E-Periodica. Sie besitzt keine Urheberrechte an den Zeitschriften und ist nicht verantwortlich für deren Inhalte. Die Rechte liegen in der Regel bei den Herausgebern beziehungsweise den externen Rechteinhabern. Das Veröffentlichen von Bildern in Print- und Online-Publikationen sowie auf Social Media-Kanälen oder Webseiten ist nur mit vorheriger Genehmigung der Rechteinhaber erlaubt. [Mehr erfahren](#)

Conditions d'utilisation

L'ETH Library est le fournisseur des revues numérisées. Elle ne détient aucun droit d'auteur sur les revues et n'est pas responsable de leur contenu. En règle générale, les droits sont détenus par les éditeurs ou les détenteurs de droits externes. La reproduction d'images dans des publications imprimées ou en ligne ainsi que sur des canaux de médias sociaux ou des sites web n'est autorisée qu'avec l'accord préalable des détenteurs des droits. [En savoir plus](#)

Terms of use

The ETH Library is the provider of the digitised journals. It does not own any copyrights to the journals and is not responsible for their content. The rights usually lie with the publishers or the external rights holders. Publishing images in print and online publications, as well as on social media channels or websites, is only permitted with the prior consent of the rights holders. [Find out more](#)

Download PDF: 22.02.2026

ETH-Bibliothek Zürich, E-Periodica, <https://www.e-periodica.ch>

SCHWEIZERISCHE BAUZEITUNG

WOCHENSCHRIFT FÜR ARCHITEKTUR / INGENIEURWESEN / MASCHINENTECHNIK
REVUE POLYTECHNIQUE SUISSE

ORGAN DES SCHWEIZERISCHEN INGENIEUR- UND ARCHITEKTEN-VEREINS
UND DER GESELLSCHAFT EHEMAL. STUDIERENDER DER EIDG. TECHN. HOCHSCHULE
GEGRÜNDET 1883 VON ING. A. WALDNER / HERAUSGEGEBEN VON ING. C. JEGHER

Vereins-Mitglieder, beim Verlag: Schweiz 32 Fr.,
Ausland 40 Fr. jährl.; Nicht-Mitglieder: Schweiz
40 Fr.; Ausland 50 Fr., postamtlich abonniert
40 Fr. zuzüglich Gebühren. / Einzel-Nr. 1 Fr.

VERLAG CARL JEGHER, ZÜRICH
Dianastrasse 5 / Postdeck VIII 6110
Telephon: 34.507 ■ In Kommission
bei Rascher & Cie., Zürich u. Leipzig

Inserate durch die A.-G. der Unternehmungen
RUDOLF MOSSE, Zürich, Basel. / Die
viergespaltene Colonelzeile 50 Cts., Titelseite
80 Cts., ausländ. Anzeigen 60 Cts., Titelseite 1 Fr.

Aufzüge Lerch

für Briefe, Speisen, Waren
erstellt
Aug. Lerch, Zürich
Oetenbachgasse 5 Tel.: 33.000



Manometer A.-G., Zürich, Armaturen-Fabrik

(vormals Schaffner & Budenberg, Filiale Seebach, ständige Fabrikation seit 1893)

Manometer, Thermometer, Dynamometer

mit und ohne Registrierung, für jeden Zweck, bewährteste Konstruktionen, genau und zuverlässig.
Dampfventile, Hähne aller Art, Wasserstände, Schutzgläser,
Pumpen, Injektoren, Elevatoren, Kondensstöpfe u. s. w.



ORIGINAL

STREBEL

Kessel und Radiatoren
FÜR ZENTRALHEIZUNGEN
BUREAUX: Rothrist (Aargau) — Zürich (Torgasse 2)

OTIS-AUFZÜGE

Solide, kräftige Konstruktion — Geräuschloser Lauf

Telephon: 32.166

A. K. GEBAUER, FABRIK ZÜRICH

Birmensdorferstr. 273

BERCHTOLD & CO.
THALWIL



HEIZUNG
WARMWASSER
LOFTUNG

TEL. 920.501

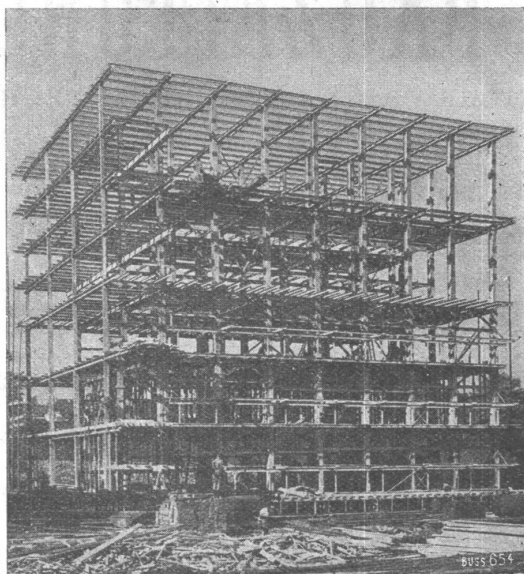
PROJEKTE U. BERATUNG KOSTENLOS
BESTE REFERENZEN

GLASDACH

KITTLOS MIT BLEIBANDEN

Ausführung auf Holz, Eisen und Beton
Umdecken gekitteter Glasdächer

JAKOB SCHERRER, ZÜRICH 2
Allmendstrasse 5/7 Telephon 57.980



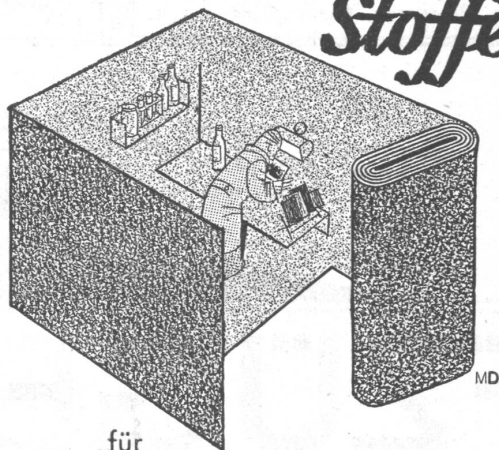
Stahlskelett des Kühlhauses im Bahnhof Basel.

STAHL- HOCHBAU

Lieferung und Montage des Stahl-Skelettes von 1200 Tonnen für die Magazine „Zur Rheinbrücke“.

BUSS & BASEL

Dunkelkammer- Stoffe



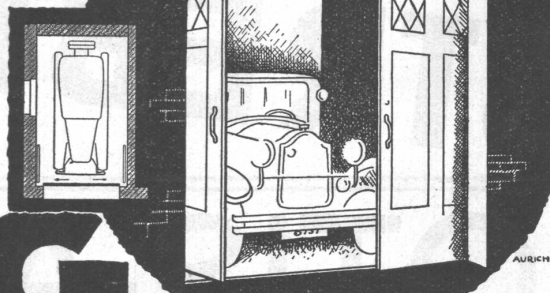
für
Projektionsräume und Dunkel-
kammern. Hier wird Qualität
zum absoluten Erfordernis.

Schoop & Co.

Zürich 1, Usteristraße 5, Telefon 34.610

GEMA-TOR

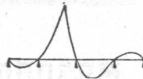
FÜR
GARAGEN,
WERKSTÄTTEN
MAGAZINE
BILLIG • BEQUEM
RAUMSPAREND



GEILINGER & CO WINTERTHUR

GRIOT Tabellen für Kontin. Träger

5. Auflage 1934



gebunden gegen postfreie Nachnahme von Fr. 10 — durch
Selbstverlag GUSTAV GRIOT, Ingenieur
Wytikonstrasse 15, ZÜRICH

ERWIN MAIER,

BERATENDER
INGENIEUR

Dipl. Ing. E.T.H., Mitglied S.I.A. u. A.S.I.C.

SCHAFFHAUSEN

Steigstrasse 51 - Telefon 16.56

INGENIEUR-BUREAU

Beratung, Projekte, Bauleitungen und Gutachten für Hoch- und Tiefbauten aller Art

SPEZIALITÄT: EISENBETONBAU



Verlangen Sie
Referenzen und Atteste

SAURER

Neueste Verbesserung an Diesel-Motoren:

VOLLSTÄNDIGE VERBRENNUNG

KEINE RAUCHBELÄSTIGUNG MEHR

LASTWAGEN 2-6 T. / OMNIBUSSE / CARS ALPINS
mit 4 und 6 Cyl. Benzin- und

DIESEL-MOTOREN

Aktiengesellschaft Adolph Saurer
Arbon Basel Morges Zürich

Verwendet Schweizerprodukte

**Standard****Bau- u. Isolierplatten**

sind unübertroffen

zeichnen sich aus durch: Homogenität, feuerhemmend, vorzügl. Putzträger, Isolierend gegen Kälte, Wärme und Schall, rasche Verlegungsmöglichkeit, Bauen im Winter.

Jede Auskunft erteilt gerne die

Bau- und Isolierplattenfabrik A.-G. Stäfa
TELEPHON
No. 930.270


(48 verschiedene Griffmodelle)

*Der beste Fensterverschluss
ist und bleibt die*

ESPAGNOLETTE

der Spezialfirma

u. Schärer & Söhne
 BAUBESCHLÄGEFABRIK · MÜNSINGEN / BERN

billi-zürich

**Bühnenbeleuchtung**

Projekte und Fabrikation auf Grund langjähriger Erfahrung

Licht & Metall A-G Zürich Mühlebachstrasse 62
 Telefon 41.634

**KOSTENLOSE
BERATUNG**
VIANINI-RÖHREN
 FÜR DRUCKLEITUNGEN, DÜCKER, DURCH-
 LÄSSE, BEWÄSSERUNGSANLAGEN UND
KANALISATIONEN
**INTERNATIONALE
SIEGWARTBALKEN-GESELLSCHAFT LUZERN
DESMEULES FRÈRES GRANGES-MARNAND**

VERTRETER:

 DIPL. ING. K. GANZ, INGENIEUR-BUREAU, MEILEN, TEL.: 927233
 DIPL. ING. J. RACINE-VALLOTTON, LA TOUR DE PEILZ, TEL.: 1759



VENTILATIONEN

LUFTKONDITIONIERUNG (Lufterwärmung, -kühlung und -filtrierung)
KÜCHENVENTILATIONSANLAGEN · GARAGELÜFTUNGEN · LUFTFILTERANLAGEN

Ventilator A.-G., Stäfa-Zürich

Ausschliessliche Spezialfabrik



die anerkannt beste Lackfarbe der Welt
Hochglänzend und Matt

Generalvertreter für die Schweiz:
C. Hässig, St. Albanvorstadt 12, Basel

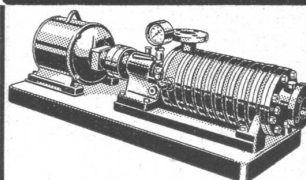
Bestuhlungen



in jeder Art
und für jeden Zweck

**A.G. Möbelfabrik
Horgen-Glarus
in Horgen**

Gegr. 1882 - Telephon 924.603



MÜLLER PUMPEN

mit höhern
Wirkungsgraden

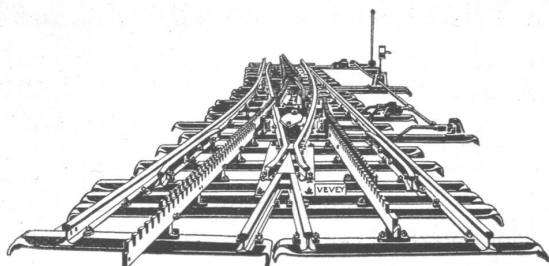
Hydraul. neuzeitl. Konstruktion, mit geringsten
Strömungswiderständen. Wegfall der Entlas-
tungsscheiben, keine Abnützung von Entlas-
tungsringen, keine Entlastungswasserluste

Stromkostenersparnisse 10 ÷ 20%

A. MÜLLER & C^{ie} A.G. BRUGG
Abt. Pumpenbau Telephon 140

ATELIERS DE CONSTRUCTIONS MÉCANIQUES DE VEVEY S. A.

Telegramm-Adresse: FONDERIE VEVEY - Telephon: No. 69

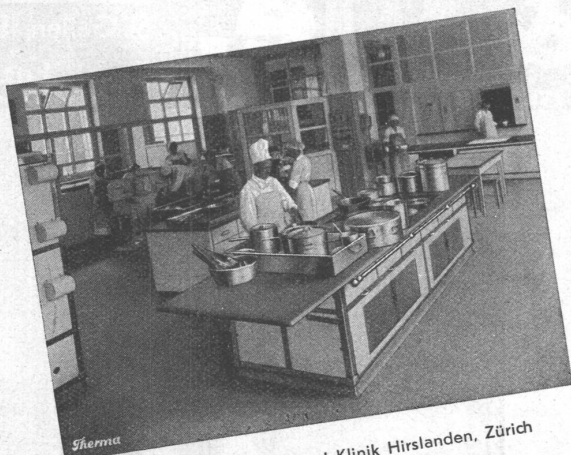


Weichen für Geleise.

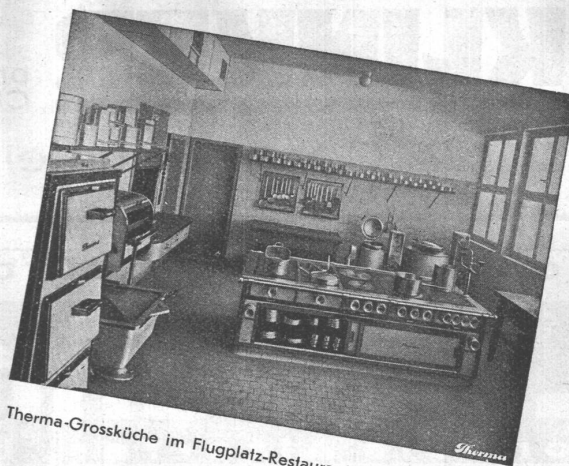
Wasserturbinen aller Systeme
Eisen-Hoch- und Brückenbau
Hebezeuge und Transportanlagen
Kesselschmiede
Behälter - Rohrleitungen
Eisen- und Bronze-Giesserei
Weichen, etc. für Geleise-Anlagen
Vollständige Schlachthofeinrichtungen

A.-G. Schwanden-Gl.

Ausstellungs- und Lagerräume in
Bern, Lausanne und Zürich.



Therma-Grossküche in der Privat-Klinik Hirslanden, Zürich



Therma-Grossküche im Flugplatz-Restaurant Dübendorf

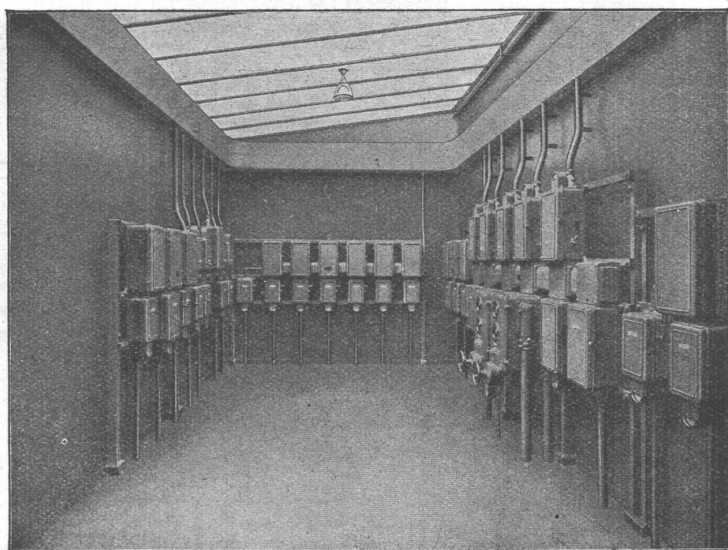
Komplette elektrothermische Grossküchen-Anlagen, sowie Kühlschränke und Kühleinrichtungen jeden Umfanges für Hotels, Restaurants, Spitäler, Anstalten usw.

Ueber 800 ausgeführte Anlagen im Betrieb, darunter solche mit Leistungen bis zu 2500 Menüs, bei Stossbetrieb 4000 Menüs täglich.

Beratungen und Kostenvoranschläge gratis u. unverbindlich.

CARL MAIER & CIE., SCHAFFHAUSEN

Fabrik elektrischer Apparate und Schaltanlagen



Gekapselte Niederspannungs-Anlage in einer Grossmelzgerei.

Starkstromapparate

**Gussgekapselte
Verteilanlagen**

**Eisengekapselte
Lichtinstallationskasten**

**Installations-
Selbstschalter**

KLINKER

braun, rot, gelb für Böden, Wandbelag, Cheminées, Fassaden

A. G. Verblendsteinfabrik

Lausen

Zentralheizungsfabrik / Gegründet 1899

Lehmann & Cie.

Zofingen

St. Gallen, Bern

Basel, Luzern

vormals Altorfer, Lehmann & Cie.

Naturasphalt von Travers

Schweizer-Produkt

Anerkannt bester Asphalt
für jede Art
Asphaltbelag

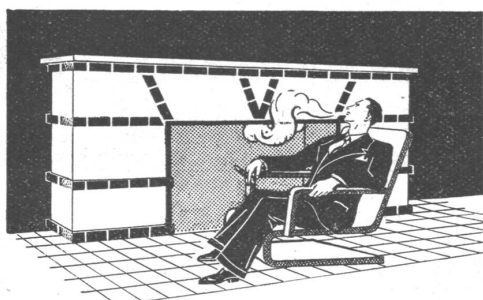
E. R. Zetter & Co.

in Solothurn.

Gegründet 1843



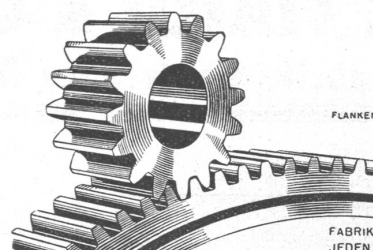
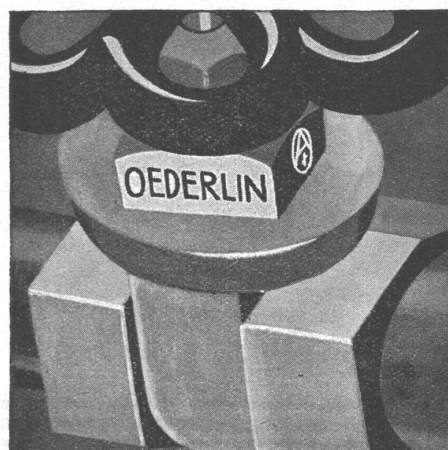
Fabrik-Marke



Gustav BODMER & CIE.

Holbeinstr. 22 ZÜRICH Telefon 21273

Cheminées / Öfen / Zentralheizungen



FLANKENSCHLIFF NACH SYSTEM „MINERVA“

FABRIKATION VON ZAHNRÄDERN FÜR
JEDEN VERWENDUNGSZWECK

ZAHNRÄDER FABRIK

SAUTER, BACHMANN & CO
NETSTAL TELEPHON 4.44

Gummiboden - Beläge

Marke „Sucoflor“



in Platten und Bahnen, uni und marmoriert
der ideale Belag für Fussböden und Treppen



SUHNER & CO. HERISAU

Gummiwerke - Telefon 55

Lieferung und Verlegung durch einschlägige Wiederverkäufer • Bezugsquellen-Nachweis