

**Zeitschrift:** Schweizerische Bauzeitung  
**Herausgeber:** Verlags-AG der akademischen technischen Vereine  
**Band:** 103/104 (1934)  
**Heft:** 5

## **Werbung**

### **Nutzungsbedingungen**

Die ETH-Bibliothek ist die Anbieterin der digitalisierten Zeitschriften auf E-Periodica. Sie besitzt keine Urheberrechte an den Zeitschriften und ist nicht verantwortlich für deren Inhalte. Die Rechte liegen in der Regel bei den Herausgebern beziehungsweise den externen Rechteinhabern. Das Veröffentlichen von Bildern in Print- und Online-Publikationen sowie auf Social Media-Kanälen oder Webseiten ist nur mit vorheriger Genehmigung der Rechteinhaber erlaubt. [Mehr erfahren](#)

### **Conditions d'utilisation**

L'ETH Library est le fournisseur des revues numérisées. Elle ne détient aucun droit d'auteur sur les revues et n'est pas responsable de leur contenu. En règle générale, les droits sont détenus par les éditeurs ou les détenteurs de droits externes. La reproduction d'images dans des publications imprimées ou en ligne ainsi que sur des canaux de médias sociaux ou des sites web n'est autorisée qu'avec l'accord préalable des détenteurs des droits. [En savoir plus](#)

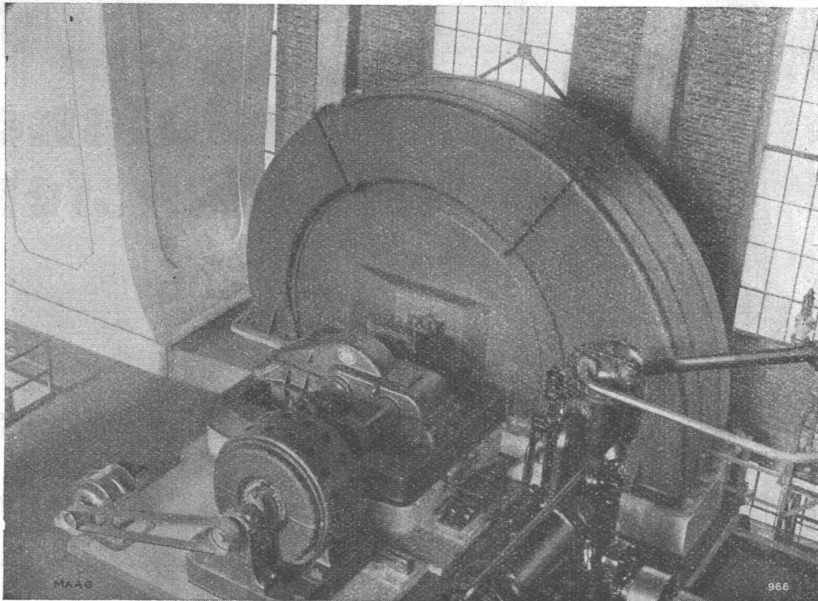
### **Terms of use**

The ETH Library is the provider of the digitised journals. It does not own any copyrights to the journals and is not responsible for their content. The rights usually lie with the publishers or the external rights holders. Publishing images in print and online publications, as well as on social media channels or websites, is only permitted with the prior consent of the rights holders. [Find out more](#)

**Download PDF:** 04.02.2026

**ETH-Bibliothek Zürich, E-Periodica, <https://www.e-periodica.ch>**

# MAAG ZAHNRÄDER



Maag-Schaltgetriebe an Minenventilator der S. A. Charbonnages de Mariemont (Belgique).

Zahnräder jeder Art

Zahnradgetriebe

für alle Industrien, wie

Förderung und Ventilation  
in Gruben und Bergwerken

Stanz- und Presswerke

Zementfabriken

Papierfabriken

Schiffs- und Schleppbetrieb

Zahnradpumpen

auch für höchste Drücke

Modern eingerichtete

Grosshärterei

Spezialverzahnungen

höchster Präzision

## MAAG - ZAHNRÄDER AKTIENGESellschaft, ZÜRICH

Gesellschaft der L. von Roll'schen Eisenwerke, Gerlafingen

Gegründet 1823

Werk „Giesserei Bern“

Gegründet 1823

in Bern

Konstruktionswerkstätten,  
Eisengiesserei



Giesserei Bern

Fonderie de Berne

373

Stauwehr Wettingen,  
je vier Schützenwindwerke von je 100 resp. 30 Tonnen Tragkraft per Oeffnung.

Schützenanlagen  
und Wehreinrichtungen

Hebezeuge

Eisenbahnmateriel

Zahnradbahnmateriel

Standseilbahnen

Kabelbaggeranlagen

Allgem. Maschinenbau



Telegramme: Giesserei Bern

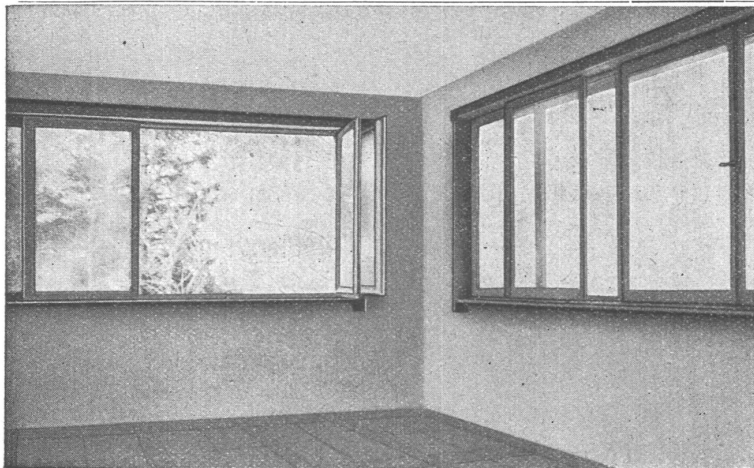
Telephon: 25.066

**Gelbe Gefahr.** In diesen Tagen ist zwischen der Türkei und Japan ein Abkommen getroffen worden, wonach die Türkei in Japan zehn Kreuzer bestellt hat. Als Gegenleistung gestattete die Türkei die Errichtung japanischer Textilfabriken, die in der Türkei japanische Textilrohstoffe und -halbfertigserzeugnisse verarbeiten werden. Es ist beabsichtigt, die in der Türkei hergestellten japanischen Erzeugnisse unter türkischer Herkunftsbezeichnung in Europa auf den Markt zu bringen. (R. T. A.-Nachrichten.)

**Die Bedeutung der Städte in der Verteilung der Wohnbevölkerung.** In Grossbritannien dürfte die Stadtentwicklung, d. h. Anzahl und Grösse der Gemeinden von über 10 000 Einwohnern, am weitesten fortgeschritten sein: 42,5% der englischen Bevölkerung wohnen gegenwärtig in solchen Städten. An zweiter

Stelle folgt Oesterreich mit 32,5%, dann Deutschland mit 30,2%, Amerika mit 30%, die Niederlande mit 27%, Italien mit 16,8%, Frankreich mit 15,7%, Polen mit 10,5%, Norwegen mit 9% und Russland mit 6,5%. (Techn. Rundschau.)

**Zunehmende Weltproduktion.** Wie aus den jüngsten Statistiken des Völkerbundes hervorgeht, hat die Weltproduktion gewisser Warenkategorien in den ersten vier Monaten des laufenden Jahres gegenüber der vorjährigen Parallelperiode eine erhebliche Zunahme zu verzeichnen. Parallel damit hat sich auch die industrielle Tätigkeit in verschiedenen Staaten erheblich gebessert. In Kanada beträgt die Erhöhung 40%, in den Vereinigten Staaten 29%, in Deutschland 39%, in Polen 25%, in Grossbritannien 15%, in Schweden 21% und in Japan 10%. (Techn. Rundschau.)



## Montblanc Schiebefenster

Vertikal  
Horizontal

PATENTE

**Chr. BAREISS Söhne  
Fensterfabrik  
ZÜRICH-ALTSTETTEN**

Gegründet 1910



„SIA“ Schweiz, Schmirgel- und Schleif-Industrie A.-G., FRAUENFELD :: Telefon 8.58 und 8.59

## Grüning-Dutoit, Söhne & Co

Stahlbau BIEL

Spezialitäten:

Fahrbare Erdaushub-Anlagen	+ Pat.	Baumaschinen
Garagetore Eclair	+ Pat.	Betonschlütt-Anlagen
Stangensockel	+ Pat.	Stampfbeton-Förderer
Autoheber	+ Pat.	Blecharbeiten
		Brückenbau

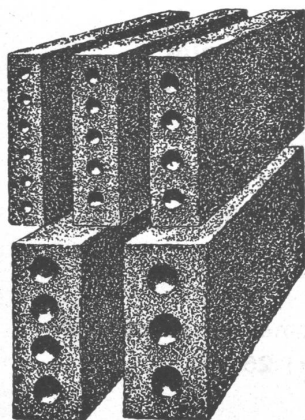
Telephon 4513 und 4280

## GUSS-BAUSTEIN-FABRIK ZÜRICH A.-G. ZÜRICH

Bureau: Zürich, Fraumünsterstr. 14  
Telephon 38.087

Fabriken: Altstetten, Güterstr., Tel.: 55.022  
Badenerstr., Tel.: 55.415

*Erste Spezialfabrik für SCHLACKEN- und BIMS-PRODUKTE*



### Längsgelochte Schlacken- und Bimssteine

4, 5, 6, 8, 10, 12 und 15 cm stark

### Dübelsteine

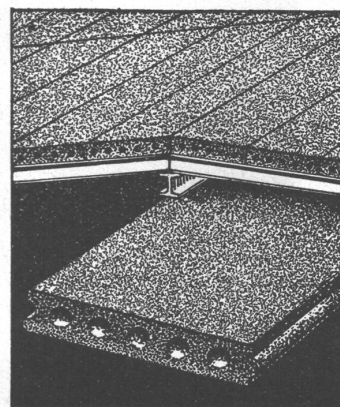
für Fusslambris u. Türleibungen

### Bimsbeton-Dielen

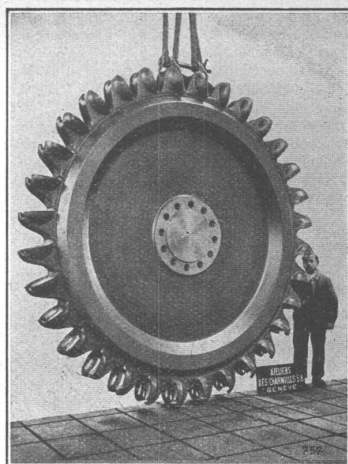
für Leichtplattendächer  
2,50x0,50x0,10 od. nach  
besonderen Angaben

### Bimskies-Verkauf

ab Lager und franko Baustelle







**CHARMILLES-GENÈVE**  
TURBINES HYDRAULIQUES

← ROUE D'UNE DES TURBINES DES TROIS GROUPES DE 50000 CV POUR

**LA PLUS HAUTE CHUTE DU MONDE**

**1750 M**  
**D I X E N C E**  
VALAIS

ATELIERS DES CHARMILLES S. A. GENÈVE



der farbenfrohe  
**thaynger klinker** von der  
ziegel a.g. ZÜRICH

## Leder-Riemen

GUMMI- UND BALATA-RIEMEN

## GUT & CO

Treibriemenfabrik **ZÜRICH**  
Gegr. 1866

## Architekten - Baumeister



*Nicht Worte,  
sondern Taten.*



### Wohnkultur-Sofortprogramm

zur Behebung der Krise im Baugewerbe:  
Bürgenlose Finanzierung von Ein- und Zweifamilienhäusern durch  
Gewährung unkündbarer Darlehen.

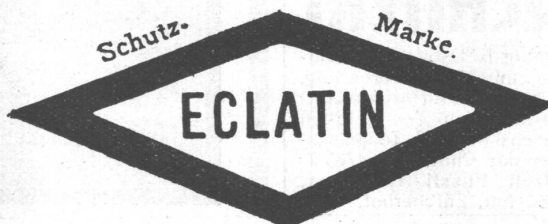
Der Wohnkulturplan ist wesentlich verschieden von den aus dem Auslande importierten Finanzierungssystemen mit ihrem unbestimmbaren Baubeginn.

*Verlangen Sie heute noch unsere Aufklärungsschritten oder einen unverbindlichen Besuch.*

### Wohnkultur Baukredit A. G.

Löwenstrasse 59 **Zürich** Telefon 57.863

Die haltbarsten und schönsten Anstriche liefern



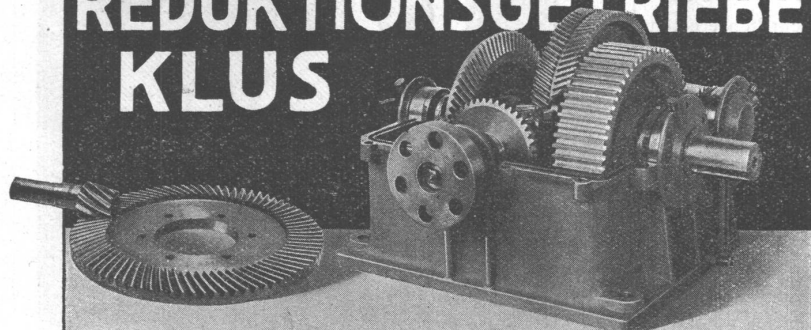
**EMAILLACKE und KOPALLACKE**  
(hochglänzend, seidenglänzend und matt)

Unverbindliche Beratung in allen Anstrichfragen durch

### ECLATIN AG SOLOTHURN

TELEPHON 139

## REDUKTIONSGETRIEBE KLUS



Hoher Wirkungsgrad, grosse Betriebssicherheit.

## EISENWERK KLUS

GESELLSCHAFT DER LUDW. VON ROLL'SCHEN EISENWERKE



KEILRIEMEN-ANTRIEBE  
TEXROPE-KLUS  
LENIX-GETRIEBE  
KUPPLUNGEN ALLER ART

**S.T.S.**

**Schweizer. Technische Stellenvermittlung**  
Service Technique Suisse de placement  
Servizio Tecnico Svizzero di collocamento  
Swiss Technical Service of employment

ZÜRICH, Tiefenhöfe 11 — Telefon: 35.426 — Telegramme: INGENIEUR ZÜRICH.  
Für Arbeitgeber kostenlos. Für Stellensuchende Einschreibgebühr 2 Fr. für 3 Monate.  
Bewerber wollen Anmeldebogen verlangen. Auskunft über offene Stellen und Weiterleitung von Offerten erfolgt nur gegenüber Eingeschriebenen.

**Maschinen-Abteilung.**

- 319 Tücht. **Konstrukteur** mit Kenntnissen in Konstruktion Materialprüfmaschinen. Nur ganz selbständig. Deutschsprechendes Ausland.
- 403 **Dipl. Techniker II. Klasse** mit Fahrdienst- u. Werkstättepraxis, f. Lokomotivdepot. Anmeld. bis 11. August. Schweiz.
- 405 **Photo-Chemiker** m. langjähr. prakt. Erfahrungen Roll-, Pack-, Röntg.-n- und Kinofilmfabrikation, höchstempfindliche Filmemulsionen. Deutsch u. französisch. Alter 30—40 J. Dauerstelle, Schweiz.
- 407 **Heizungs-Ingenieur** als Leiter techn. Bureau. Erstklass. techn. u. organisator. Fähigkeiten, mehrjähr. erfolgr. Tätigkeit Heizungsbranche, Nachweis, dass grosse Spezialanlagen selbständig bearbeitet wurden. Gewandtheit Verkehr Kundschaft u. zahlr. Personal. Deutsch u. franz. perfekt, engl. Kenntn. Schweiz.
- 409 **Technischer Direktor** für grössere Tuchfabrik, mit Webschulbildung, guter Materialkenntn. u. umfassender Erfahrung Fabrikation Uniform- und Feintücher,

beste Kammgarn-Genres, Einkauf. Deutsche Schweiz.

- 411 **Schallplatten-Techniker** zur Anlernung von Arbeitskräften zur Erzeugung v. Grammophonplatten. Zu eröffnende Fabrik deutsche Schweiz.
- 413 Erfahr. **Textilmaschinen-Konstrukteur** als techn. Betriebsleiter Fabrik für Textilmasch. u. Bestandteile. Frankreich. Bevorzugt Schweizer im Besitz französ. Aufenthaltsbewilligung. Vertrauensstellung.
- 415 **Chemiker**, möglichst aus Schmiermittelbranche, mit Organisationstalent, für Betriebsaufsicht, Disponieren, Ueberwachung Fabrikation, Labor.-Arb. etc. Schweiz.
- 417 **Ingenieur** od. Techn. für Verkauf Edeltähle u. Spiralbohrer. Bedeut. ausländ. Hüttenwerkes. Acquisitionerfähr. und Beziehungen erwünscht.
- 419 Selbständ. **Chemiker**, guter Laborant mit prakt. Erfahr. in der Süsstofffabrikation. Sofort. Deutsche Schweiz.
- 423 Jüng. **Heizungs-Techniker**, selbständ. 2—3 Jahre Praxis. Sofort. Zürich.

**Bau-Abteilung.**

- 452 Junger **Bauführer**, sofort. Arch.-Bureau Ostschweiz.
- 454 **Bauführer**, perfekt italienisch, f. Hotelbau Tessin. Eintritt Okt. für ca. 6 Mon.
- 458 **Tiefbau-Techniker**-Polier für Erd- und Felsaushub. Sofort.
- 460 **Geometer-Zeichner**, ev. Vermessungs-Techn. Techn. Bureau Kt. Zürich.
- 462 Erfahr. **Tiefbau-Techniker** od. Zeichner. Sofort.
- 468 **Bau-Ingenieur** od. Tiefbautechn. m. Praxis Bebauungs u. Quartierplanfragen, Strassenbau und Kanalisation, sofort für 3—4 Monate. Alter bis 35 Jahre. Gemeinde-Ing. deutsche Schweiz.
- 470 **Eisenbeton-Zeichner**, sofort vorübergehend. Stadt Tessin.



Gesucht

**ARCHITEKT**

selbständig in Entwurf und Darstellung, mit Wettbewerbs-erfolg, für 2—3 Monate für Architektur-Bureau in Zürich. — Offerten mit Lebenslauf und Zeugnisabschriften unt. Chiff. O. F. 4765 Z. an Orell Füssli-Annoncen, Zürich, Zürcherhof.



Stahl-Skelett  
Kath. Kirche Winterthur

**GEILINGER & CO.**  
Eisenbau—Werkstätten  
WINTERTHUR

**Das Inserat**  
ist das einfachste  
und wirksamste  
Reklamemittel

**PATENTIE**  
ERWIRKT  
**H. KIRCHHOFER**  
ZÜRICH LOEWENSTR. 51

**Auslandschweizer**

während 18 Jahren Chefingenieur des Hochbauwesens und techn. Berater des Gesundheitsamtes einer Regierung des Fernen Osten

**sucht Wirkungskreis**

im Baufach, Industrie oder Versicherung. Gefl. Zuschriften erbeten unter Chiffre R. 55796 Q. an Publicitas, Basel.

**Eidgenössische Techn. Hochschule**

unsere Lieferung:

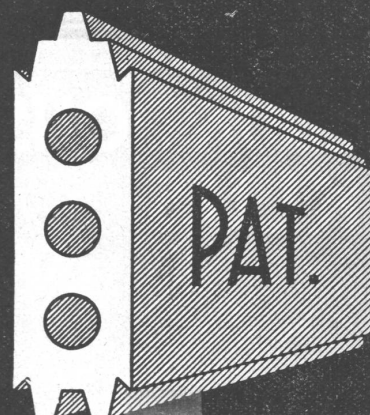
1 Expressaufzug für das Fernheizwerk. Hub 65 m. Geschwindigkeit 3,5 m/sec mit automatischer Feineinstellung:

**Schnellster Aufzug der Schweiz**

1 Personenaufzug im neuen Maschinenbaulaboratorium. Geschwindigkeit 1 m/sec.

**Schweizerische Wagons- u. Aufzügefabrik**  
Schlieren-Zürich

**GIPS-UNION**



ZWISCHENWANDPLATTEN

**A.G. ZÜRICH**



Die durch den Rücktritt des bisherigen Inhabers  
in den Ruhestand frei werdende Stelle des

## Sekretärs des Verbandes Schweizerischer Elektrizitätswerke

wird hiermit zur Wiederbesetzung ausgeschrieben. Von den Bewerbern wird gründliche Kenntnis aller Gebiete der Elektrizitätswirtschaft, insbesondere auch der Tariffragen verlangt. Weitere Erfordernisse: wenn möglich mehrjährige praktische Tätigkeit bei Elektrizitätswerken, Schweizer Bürgerrecht, gründliche Beherrschung mindestens der deutschen und französischen Sprache. Elektroingenieure mit Hochschulbildung werden bevorzugt. — Schriftliche Bewerbungen mit Lebenslauf, Photographie, Referenzen und Gehaltsansprüchen bis zum 30. August 1934 an Herrn R. A. Schmidt, Präsident des Verbandes Schweiz. Elektrizitätswerke, 29 Avenue de la Gare, Lausanne, erbeten. Persönliche Vorstellung nur auf besondere Einladung.

Offerten zur Ausübung von Erfindungspatenten

### IMER & DE WURSTEMBERGER vormals E. IMER-SCHNEIDER INGENIEUR GENÈVE

Die Inhaber folgender schweizerischer Patente wünschen mit schweizerischen Fabrikanten bzw. Interessenten in Verbindung zu treten und sind gerne bereit, Lizenzen zu erteilen oder die Patente zu verkaufen.

- No. 101.343, The Libbey Owens Sheet Glass Company, pour: Procédé d'étirage de verre en feuilles et dispositif pour sa mise en œuvre. No. 101.341, pour: Procédé d'étirage de verre en feuille. No. 101.567, pour: Procédé pour placer un nouveau rouleau de redressement dans un appareil pour l'étirage du verre en feuilles, et appareil pour le réaliser. No. 102.219, pour: Machine pour l'étirage de verre en feuilles. No. 102.495, pour: Procédé pour l'étirage continu du verre en feuilles. No. 103.175, pour: Dispositif pour couper du verre en feuilles.
- No. 135.707, José Serra Rabert, pour: Fuseau pour machines continues à filer et à retordre.
- No. 148.402, Société Anonyme d'Ougrée-Marlhay, pour: Dispositif de fixation de rails sur traverses métalliques.
- No. 149.479, The African Tin Recovery Company Limited, pour: Procédé pour extraire l'étain de corps le contenant à l'état métallique.
- No. 134.298, Alphonse Joseph Schars, pour: Dispositif, à action centrifuge pour répandre des produits d'entretien des chaussées.
- No. 118.939, Howard & Bullough Limited, et William Arthur Walsh, pour: Dispositif de commande par rubans de broches de métiers continus à anneaux à filer et à retordre.
- No. 149.257, Knut Andreas Knutsen, pour: Sortiermaschine für durchgelochte Registerkarten.
- No. 141.845, Fernando Casablancas, pour: Streckwerk für Vorgespinste mit mehreren Zylinderspaaren.
- No. 102.717, Fernando Casablancas, pour: Streckwerk für Textilvorgespinste.

Gefällige Offerten oder Vorschläge werden durch Herren Imer & de Wurstemberger, vormals E. Imer-Schneider, Ingénieur-Conseil, 14, Rue du Mont-Blanc, Genève, weiterbefördert.

## Das Land- und Ferienhaus

Ausstellung in Basel  
29. Sept. bis 14. Okt. 1934

### Meldeschluss:

10. August 1934

Prospekte und Auskünfte durch das  
Ausstellungsbüro, Basel, Clarastr. 61

### Zu vermieten p. 1. November

in zentraler Lage der Stadt St. Gallen, nächster Nähe der  
Börse und des Marktplatzes

### Geschäftslokalitäten

mit 4 grösseren Zimmern, geeignet für Advokatur-, Ingenieur- oder Versicherungsbureau. Wünsche für spezielle Einrichtungen können berücksichtigt werden. — Auskunft erhalten von Chiffre K. 4919 B. durch die Annoncen-Expedition Künzler-Bachmann, St. Gallen.



*Lauber, bequem  
und genau  
Zugemessen*

füllen Sie den Tuschefüllhalter „Pelikan  
Graphos“, aber auch jede andere

Reiß-, Zieh- oder Kunschriffelfeder mit

den neuen Pelikan Tuschefüllgläsern.

In den Schraubverschluss ist ein Gummi-

ball eingebaut. Durch Druck auf

diesen Ball wird die Tusche durch ein

kleines Hartgummiröhrchen aufgesogen.

Tropfenweise, ganz nach Wunsch ent-

leert sich dann wieder diese Tusche-

vorrat. Die Papeterien und Fachge-

schäfte halten die neuen Pelikan Tusche-

füllflaschen am Lager vorrätig. Achten

Sie beim Einkauf auf den Namen:

**Pelikan**

GUNTHER WAGNER A.G. • ZÜRICH

# Hochwertiger, wasserdichter Beton mit 1% **Plastiment**

500 gr per Sack Zement

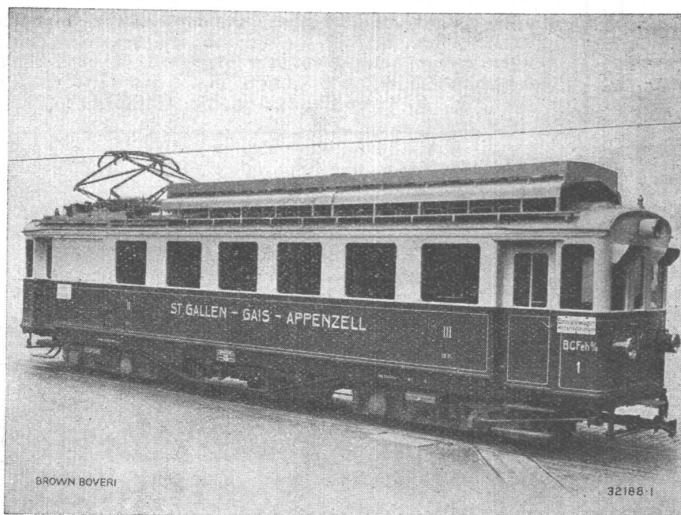
Mehrfache Dichte. Bedeutende Erhöhung der Festigkeiten

Fabrikanten

**Kasp. Winkler & Co., Zürich-Altstetten, Tel. 55.343**

## A. G. BROWN, BOVERI & CIE., BADEN

Technische Bureaux: Baden, Basel, Bern, Lausanne



## ELEKTRISCHE BAHNEN

Ausrüstungen für die Elektrifikation von Voll- und Nebenbahnen.

Lokomotiven und Motorwagen für alle Stromsysteme und Spannungen.

Geleiseloze Bahnen.

# CONSERVADO

## Mineralfarbanstrich

schützt gegen Schlagregen, Rauchgase etc.

**FABRIKANTEN: KASP. WINKLER & CO., ZÜRICH-ALTSTETTEN TEL. 55.343**