

**Zeitschrift:** Schweizerische Bauzeitung  
**Herausgeber:** Verlags-AG der akademischen technischen Vereine  
**Band:** 103/104 (1934)  
**Heft:** 5

## **Werbung**

### **Nutzungsbedingungen**

Die ETH-Bibliothek ist die Anbieterin der digitalisierten Zeitschriften auf E-Periodica. Sie besitzt keine Urheberrechte an den Zeitschriften und ist nicht verantwortlich für deren Inhalte. Die Rechte liegen in der Regel bei den Herausgebern beziehungsweise den externen Rechteinhabern. Das Veröffentlichen von Bildern in Print- und Online-Publikationen sowie auf Social Media-Kanälen oder Webseiten ist nur mit vorheriger Genehmigung der Rechteinhaber erlaubt. [Mehr erfahren](#)

### **Conditions d'utilisation**

L'ETH Library est le fournisseur des revues numérisées. Elle ne détient aucun droit d'auteur sur les revues et n'est pas responsable de leur contenu. En règle générale, les droits sont détenus par les éditeurs ou les détenteurs de droits externes. La reproduction d'images dans des publications imprimées ou en ligne ainsi que sur des canaux de médias sociaux ou des sites web n'est autorisée qu'avec l'accord préalable des détenteurs des droits. [En savoir plus](#)

### **Terms of use**

The ETH Library is the provider of the digitised journals. It does not own any copyrights to the journals and is not responsible for their content. The rights usually lie with the publishers or the external rights holders. Publishing images in print and online publications, as well as on social media channels or websites, is only permitted with the prior consent of the rights holders. [Find out more](#)

**Download PDF:** 22.02.2026

**ETH-Bibliothek Zürich, E-Periodica, <https://www.e-periodica.ch>**

# SCHWEIZERISCHE BAUZEITUNG

WOCHENSCHRIFT FÜR ARCHITEKTUR / INGENIEURWESEN / MASCHINENTECHNIK  
REVUE POLYTECHNIQUE SUISSE

ORGAN DES SCHWEIZERISCHEN INGENIEUR- UND ARCHITEKTEN-VEREINS  
UND DER GESELLSCHAFT EHEMAL. STUDIERENDER DER EIDG. TECHN. HOCHSCHULE  
GEGRÜNDET 1883 VON ING. A. WALDNER / HERAUSGEGEBEN VON ING. C. JEGHER

Vereins-Mitglieder, beim Verlag: Schweiz 32 Fr.,  
Ausland 40 Fr. jährl.; Nicht-Mitglieder: Schweiz  
40 Fr.; Ausland 50 Fr., postamtlich abonniert  
40 Fr. zuzüglich Gebühren. / Einzel-Nr. 1 Fr.

VERLAG CARL JEGHER, ZÜRICH  
Dianastrasse 5 / Postdeck VIII 6110  
Telephon: 34.507 ■ In Kommission  
bei Rascher & Cie., Zürich u. Leipzig

Inserate durch die A.-G. der Unternehmungen  
RUDOLF MOSSE, Zürich, Basel. / Die  
viergespaltene Colonelzeile 50 Cts., Titelseite  
80 Cts., ausländ. Anzeigen 60 Cts., Titelseite 1 Fr.

## LUWA

ca. 40 % Heizkostensparnis  
Zimmerthermostat-Kontrolle

## automatische Kohlenfeuerung

für jede bestehende Zentralheizung

BECHTLER, WEBER & CO.  
Dolderstr 19 b. Hottingerplatz  
Telephon: 22.833 und 26.204 **ZÜRICH**

BASEL: Ing. H. A. Söffert, Güterstr. 223  
BERN: H. Christen, Seilerstr. 3

## Unfall-

## Lebens-

Versicherungen

aller Art schliessen Sie vorteilhaft ab bei

## „WINTERTHUR“

Schweiz. Unfall-Versicherungs-Gesellschaft

in Winterthur

Lebensversicherungs-Gesellschaft



## Taucher-Wasser-Arbeiten

## W. STÄUBLI, INGENIEUR, ZÜRICH 3

GRUBENSTRASSE 1-3

TELEPHON 56.633-35

## JOH. MÜLLER

## A.G.

## OELFEUERUNGEN

GEGRÜNDET 1878

## RÜTI

## ZÜRICH

## ZENTRALHEIZUNGEN

TEL. 30 RÜTI

FILIALE ZÜRICH  
TEL. 20.324

## WARMW.VERSORGUNGEN

## Asphalt-Emulsion A.-G., Zürich

Telephon: 58.866

Nüscherstrasse 30

## Unternehmung für Asphaltarbeiten

# ACCUMULATOREN-FABRIK OERLIKON

Stationäre und transportable Accumulatoren  
kleinster bis grösster Leistung für alle  
Verwendungszwecke

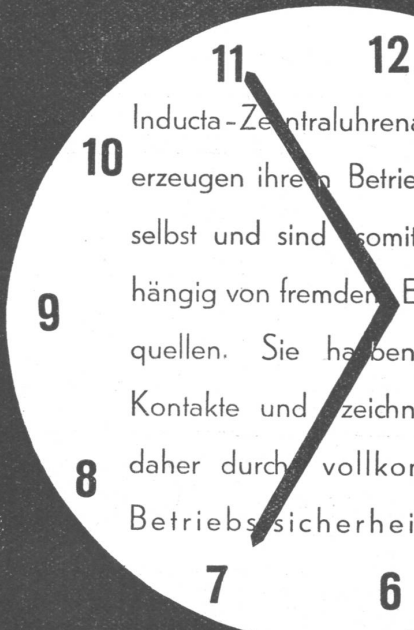
## Blei-Batterien

in Holzkästen, Glas- u. Hartgummigefässen mit  
Grossoberflächenplatten  
Panzerplatten (Ironclad)  
Gitter- und Masseplatten

## Alkalische Batterien

in Stahlzellen mit  
Nickel-, Eisen- oder  
Nickel-Cadmium-  
Elektroden

ANNE N



Inducta-Zentraluhrenanlagen  
erzeugen ihren Betriebsstrom  
selbst und sind somit unab-  
hängig von fremden Energie-  
quellen. Sie haben keine  
Kontakte und zeichnen sich  
daher durch vollkommene  
Betriebs-sicherheit aus.

In 617

Landis & Gyr A.G., Zug



## Rolladen Kipptore

## Rolladenfabrik A. Griesser & Aadorf

FILIALEN:

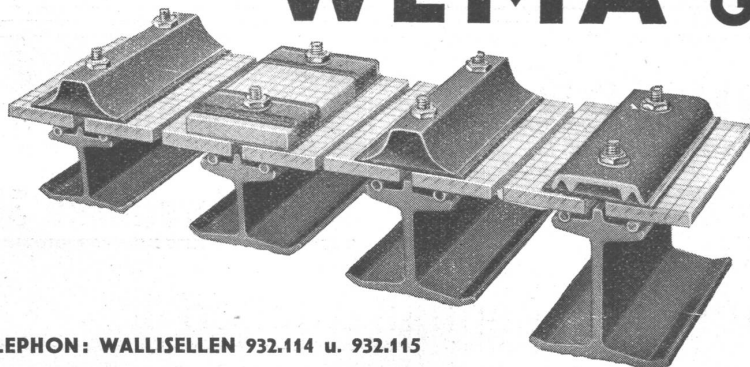
BASEL  
Gundeldingerstr. 432  
Tel. S. 9849

LAUSANNE  
Place St. Francois 5  
Tel. 33.272

ZÜRICH  
Militärstrasse 108  
Tel. 37.398

Patent  
Auslandpatente

# WEMA DIE BESTEN KITTLOSEN GLASDÄCHER

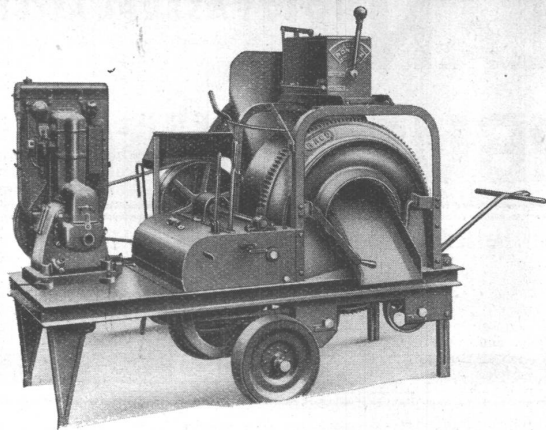


TELEPHON: WALLISELLEN 932.114 u. 932.115

ferner:  
Glaseisenbetonoberlichter  
begeh- und befahrbar.

**MARTIN KELLER & CO.**  
Inhaber: Martin Keller & Hartwig Hübner  
**WALLISELLEN-ZÜRICH**





## So richtig schweizerische Qualitätsarbeit

Ist in den weitverbreiteten RACO-von ROLL-Betonmischern verkörpert. Deren Entwicklung bleibt nicht stehen. Alles was den Betrieb auf der Baustelle erleichtert, die Qualität des Beton erhöht, findet bei dieser guten Schweizermaschine nutzbringende Anwendung.

INGENIEURBÜRO  
**ROBERT AEBI & CIE. A.G. ZÜRICH**  
BAUMASCHINEN-MASCHINENFABRIK

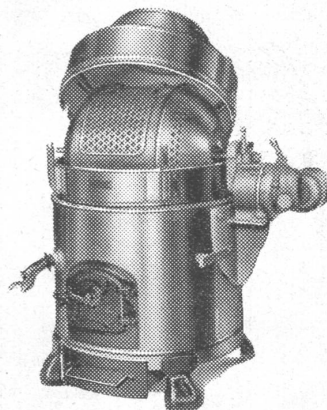
Ein Heizkessel muss gut ziehen  
und doch sparsam sein

ZENT-Heizkessel brauchen wenig Brennmaterial.  
ZENT-Isolierung besteht aus Filzmaterial.  
ZENT-Heizkessel sind passend verschalt.  
ZENT-Heizungen sind Schweizer Qualitäts-Arbeit.

# ZENT

*Heizkessel  
und  
Radiatoren*

**ZENT AG · BERN**



## Die *Lavator* - Waschmaschine

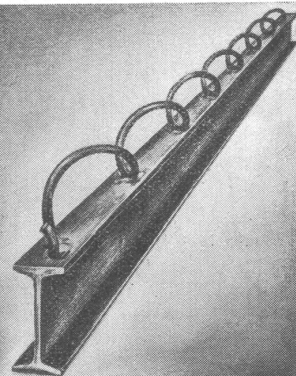
mit Trommel und Unterfeuerung

für Einfamilien- und Miethaus  
für starke Beanspruchung  
für grosse Leistungsfähigkeit  
für sparsamen Betrieb  
für jede Heizungs- und Antriebsart

**AD. SCHULTHESS & CO.**  
Wäschereimaschinenfabrik ZÜRICH

# alpha

**STAHL-BETON-KONSTRUKTIONEN**



BILLIG, LEICHT, GUT WIE  
EISENBETON · EINFACH WIE EISENKON-  
STRUKTION · DAS VORTEILHAFTESTE SYSTEM FÜR  
DECKENKONSTRUKTIONEN, SKELETT-  
UND VERSTÄRKUNG ALTER BRÜCKEN!

**CUENI & CIE · BASEL-LAUFEN**

**STUMM, MOHLER & C<sup>IE</sup>**  
**BASEL**  
 (DREISPITZ)  
 NACHFOLGERIN DER SPERRHOLZ A. G.

LIEFERN ALS SPEZIALITÄTEN:

**ISOLAN**

**HOLZFASERPLATTEN**

porös . . . . . 12 und 7 mm bis 3200×1220 mm  
 Halbhart . . . . . 7 mm bis 3200×1220 mm  
 Pressholz . . . . . 4 mm bis 3200×1220 mm

**IBUS**

**TISCHLERPLATTEN**

Block u. Stäbchen 11—35 mm bis 1750×5300 mm  
 Occumé . . . . . 4—11 mm bis 3200×1520 mm  
 Erle . . . . . 4—1 mm bis 2700×1520 mm

**Technikum Konstanz**  
 am Bodensee

Ingenieurschule für Maschinenbau u. Hochbau, Flugzeug- u. Automobilbau. Prospekt frei.

**Ingenieurschule Strelitz**

Mecklbg.-Strel. (Deutschl.) Staa'l. anerk.

Hochbau, Tiefbau, Stahlbau, Eisenbetonbau, Flugzeug-, Maschinen- u. Autobau, Elektro- u. Heizungs-technik. Semesterbeginn Okt. u. April Speise-Kasino.

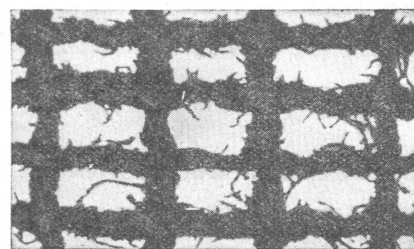
PROGRAMM FREI



**STOTZ-**  
**Automaten**

Der bewährte Schutz gegen  
 Kurzschluss u. Überlastung

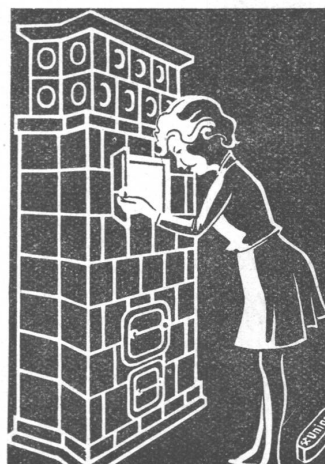
Zu beziehen durch ELEKTROGROSSHANDEL oder  
 A. WERNER WIDMER - ZÜRICH 8  
 FÄRBERSTRASSE 30 TELEPHON 20.965



**Ideal-  
 Rabbitz**

Der billige, geschmeidige Putzmörtelträger. Sämtliche Drähte sind eingezwirnt und isoliert. Keine Rostgefahr, keine Flecken. Für Decken, Wände, Fassaden, Gewölbeimitationen, Untersichten und Ummantelungen. Bei grösseren Arbeiten wird ein **Spezialist** und die nötigen Spannaparate von der Fabrik **kostenlos** zur Verfügung gestellt. Zu beziehen in allen Baumaterialienhandlungen, in den Lagern der Handelsgenossenschaft des S. B. V. und durch die Fabrik:

**Schweiz. Drahtziegefabrik A. - G., Lotzwil / Bern**  
 Telephon 173



*Ehret das Feuer*

Schafft wieder Feuerstellen.

Gibt jeder Wohnung mindestens

einen Ofen; denn Feuer ist

Poesie, Wärme und Leben.



TEL. 23.038

liefern vorteilhaft sämtliche Baueisen, sowie  
 alle übrigen Baumaterialien. — Wir erstellen auch  
 fertige **Wand- und Boden-Platten-Beläge.**



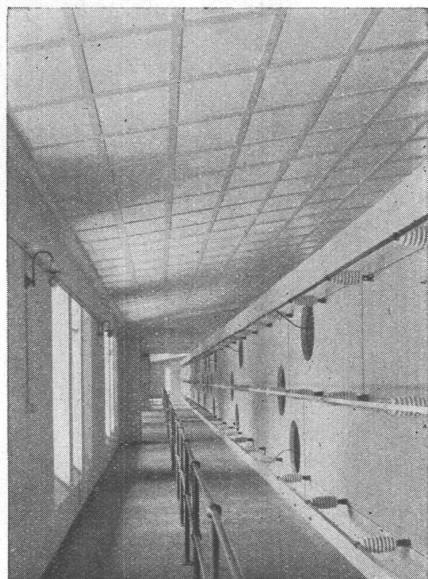


**ADOLF FELLER & HORGEN**  
FABRIK ELEKTRISCHER APPARATE

*Drehschalter,  
Kipphebel-schalter,  
Ein-Druckknopf-schalter,  
Zugschalter,  
Reckvorrichtungen,  
Isolierpanzer-Apparate Marke „FERIT“ für trockene, feuchte  
und nasse Räume.*

*für Auf- und Unterputz-  
montage,  
Unterputz-Kombinationen,  
Isolierstofflosen.*

**Genormtes Einheitsmaterial mit dem  Qualitätszeichen versehen!**



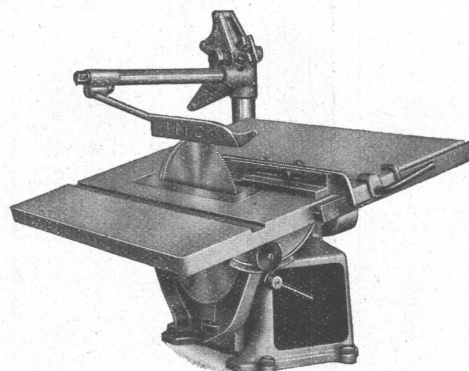
## GEA-INNENBAUPLATTE

Hervorragend feuerisolierend  
Leicht zu bearbeiten und streichfähig

Verlangen Sie Prospekt 1679

**Eternit** Niederurnen Tel. 41.555

## Eine preiswürdige Anschaffung



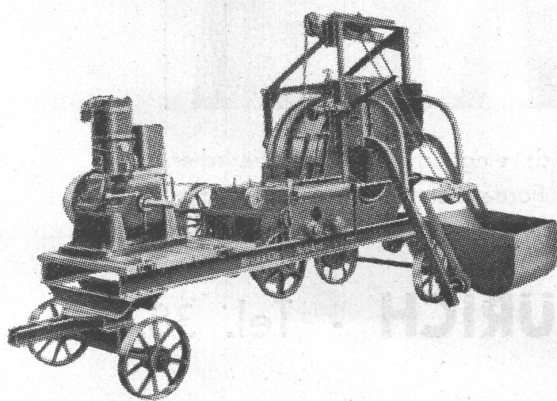
## INCA Präzisions-Kreissäge

Leicht auf alle Baustellen transportier-  
bar / Vielseitige Verwendbarkeit / Klei-  
ner Kraftverbrauch / Kleiner Raumbedarf

**Detailverkauf, Prospekte und Vorführung  
durch die Grosseisenhandlungen, Werkzeug-  
und Holzbearbeitungsmaschinen-Handlungen**

FABRIKANT:

**INJECTA A.-G., TEUFENTHAL bei Aarau**



Alle kurrenten

## BAUMASCHINEN

wie: Betonmischmaschinen, Bauaufzüge, Turmdrehkrane, Steinbre-  
cher, Sandwalzwerke, Waschmaschinen, Sortiertrommeln, Elevatoren,  
Pumpen, Kompressoren, Pressluft-Werkzeuge etc., sowie sämtliche

## BAUWERKZEUGE

sind jederzeit sofort ab Lager lieferbar.

**BRUN & CIE., Maschinenfabrik, NEBIKON (Luzern)**

Telephon: No. 12 und 15

Gegründet 1872

Telegramme: Brun, Nebikon

# GOODRICH

## BECHERWERKGURTEN

die Gummi-Gurten für hohe Leistung



GOODRICH - Becherwerkgurte in einem neuzeitlich eingerichteten schweizerischen SCHOTTERWERK. Bandlänge ca. 50 m, stündliche Förderleistung 30 m<sup>3</sup> Hartschotter.

Vertreter-Nachweis und  
techn. Beratung durch:

**GOODRICH-ZÜRICH** - Tel. 38.658