

Zeitschrift: Schweizerische Bauzeitung
Herausgeber: Verlags-AG der akademischen technischen Vereine
Band: 103/104 (1934)
Heft: 4

Werbung

Nutzungsbedingungen

Die ETH-Bibliothek ist die Anbieterin der digitalisierten Zeitschriften auf E-Periodica. Sie besitzt keine Urheberrechte an den Zeitschriften und ist nicht verantwortlich für deren Inhalte. Die Rechte liegen in der Regel bei den Herausgebern beziehungsweise den externen Rechteinhabern. Das Veröffentlichen von Bildern in Print- und Online-Publikationen sowie auf Social Media-Kanälen oder Webseiten ist nur mit vorheriger Genehmigung der Rechteinhaber erlaubt. [Mehr erfahren](#)

Conditions d'utilisation

L'ETH Library est le fournisseur des revues numérisées. Elle ne détient aucun droit d'auteur sur les revues et n'est pas responsable de leur contenu. En règle générale, les droits sont détenus par les éditeurs ou les détenteurs de droits externes. La reproduction d'images dans des publications imprimées ou en ligne ainsi que sur des canaux de médias sociaux ou des sites web n'est autorisée qu'avec l'accord préalable des détenteurs des droits. [En savoir plus](#)

Terms of use

The ETH Library is the provider of the digitised journals. It does not own any copyrights to the journals and is not responsible for their content. The rights usually lie with the publishers or the external rights holders. Publishing images in print and online publications, as well as on social media channels or websites, is only permitted with the prior consent of the rights holders. [Find out more](#)

Download PDF: 22.02.2026

ETH-Bibliothek Zürich, E-Periodica, <https://www.e-periodica.ch>

SCHWEIZERISCHE BAUZEITUNG

WOCHENSCHRIFT FÜR ARCHITEKTUR / INGENIEURWESEN / MASCHINENTECHNIK
REVUE POLYTECHNIQUE SUISSE

ORGAN DES SCHWEIZERISCHEN INGENIEUR- UND ARCHITEKTEN-VEREINS
UND DER GESELLSCHAFT EHEMAL. STUDIERENDER DER EIDG. TECHN. HOCHSCHULE
GEGRÜNDET 1883 VON ING. A. WALDNER / HERAUSGEGEBEN VON ING. C. JEGHER

Vereins-Mitglieder, beim Verlag: Schweiz 32 Fr.,
Ausland 40 Fr. jährl.; Nicht-Mitglieder: Schweiz
40 Fr.; Ausland 50 Fr., postamtlich abonniert
40 Fr. zuzüglich Gebühren. / Einzel-Nr. 1 Fr.

VERLAG CARL JEGHER, ZÜRICH
Dianastrasse 5 / Postcheck VIII 6110
Telephon: 34.507 ■ In Kommission
bei Rascher & Cie., Zürich u. Leipzig

Inserate durch die A.-G. der Unternehmungen
RUDOLF MOSSE, Zürich, Basel. / Die
viergespaltene Colonelzeile 50 Cts., Titelseite
80 Cts., ausl. Anzeigen 60 Cts., Titelseite 1 Fr.

F. Bender.

BAU
BESCHLÄGE

ZÜRICH, OBERDORFSTRASSE 9 U. 10 - TEL.: 27.192

SCHWEIZ. OELFEUERUNG



Cuenod

FABRIK:
GENÈVE

FILIALEN

ZÜRICH, LÖWENSTRASSE 3, SIHLPORTE,
BERN, MORILLONSTRASSE 4,
BASEL, MARGARETHENSTRASSE 72,
LUZERN, BUNDESPLATZ 14,

TELEPHON 56844.
TELEPHON 27857.
TELEPHON 23115.
TELEPHON 24157.

ÜBER 4000 BRENNER IN DER SCHWEIZ

ORIGINAL STREBEL

Kessel und Radiatoren
FÜR ZENTRALHEIZUNGEN
BUREAUX: Rothrist (Aargau) — Zürich (Torgasse 2)

LUXFER

Beton-Glitterfenster für Fabriken
sind billiger als schmiedeliserne

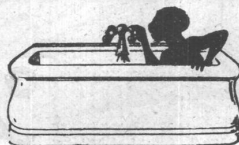
Verlangen Sie Prospekte

ROB. LOOSER & CIE., ZÜRICH

Telephon: 37.295

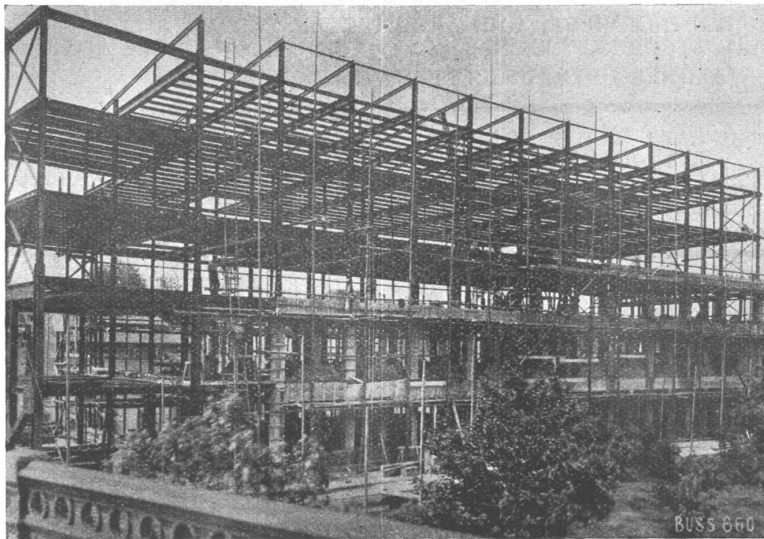
Benz & Co

Sanitäre Anlagen
Glarus Zürich Wattwil

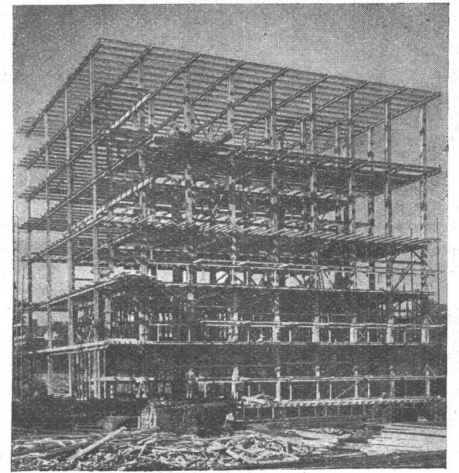


Projekte
Ausführungen
Expertisen

STAHLHOCHBAU BUSS & BASEL



Stahlskelett des Hallenschwimmbad Viadukt in Basel



Elektrisch geschweisstes Stahl-Skelett des Bahnhofskühlhauses Basel



Ehret das Feuer

Schafft wieder Feuerstellen.
Gebt jeder Wohnung mindestens
einen Ofen; denn Feuer ist
Poesie, Wärme und Leben.

Bestuhlungen



in jeder Art
und für jeden Zweck

**A.G. Möbelfabrik
Horgen-Glarus
in Horgen**

Gegr. 1882 - Telephon 924.603

Leder-Riemen

GUMMI- UND BALATA-RIEMEN

GUT & CO

Treibriemenfabrik
Gegr. 1866

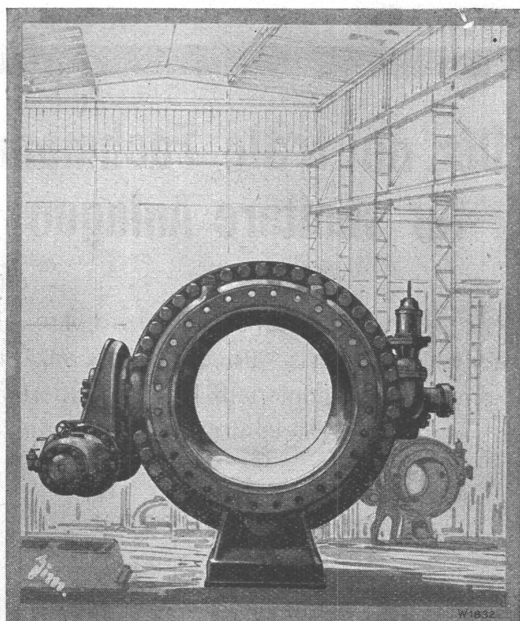
ZÜRICH

GLASDÄCHER
in kittlosem System „KULLY“

GLASDACHWERKE OLTEN
A. KULLY, OLTEN

Gegründet 1854
Telephon 20.56

ESCHER WYSS



Kugelschieber

Der einzige Drehschieber mit rein metallischen, bei Schieberbetätigung entlasteten Dichtungsflächen und daher absoluter Dichtheit in geschlossener Stellung.

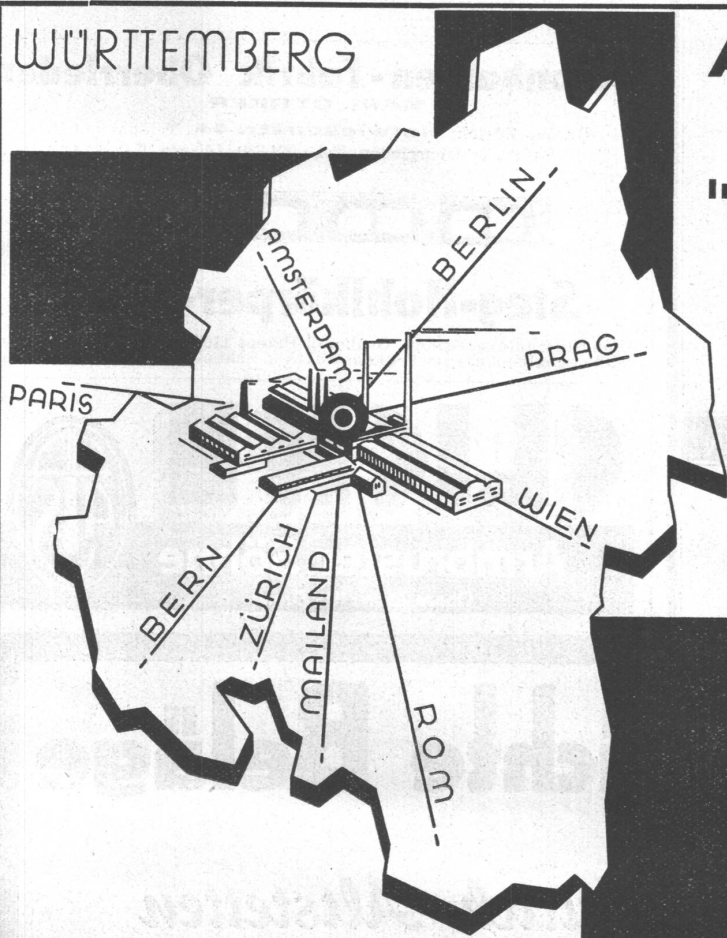
Vollkommen glatte Wasserführung bei offenem Schieber.

Schieber bis 2300 mm Lichtweite und für Drücke bis 1000 m ausgeführt und seit Jahren im Betriebe bewährt.

**ESCHER WYSS MASCHINENFABRIKEN
AKTIENGESELLSCHAFT
ZÜRICH**

29/34

WÜRTTEMBERG



**A. STOTZ A.G.
STUTTGART**

GEGR. 1860 / POSTFACH 215

VERTRETER FÜR DIE SCHWEIZ

Ing.-Büro MAX AEBI, ZÜRICH
POSTFACH BAHNHOF

TRANSPORT-ANLAGEN

Nahfördermittel für alle Industrien
Anlagen für fließende Fertigung
Kesselbeschickungsanlagen / Koh-
lentransportanlagen / Spezialität:
Schaukelförderer

GIesserei-EINRICHTUNGEN

Sandaufbereitungen / Sandförder-
anlagen / Sandstrahlanlagen / Guß-
putzereinlagen / Großflächenfilter
Wandertische / Handhängebahnen

GASWERKS- BETRIEBSEINRICHTUNGEN

Ausstoßmaschinen mit Planiervor-
richtung für horizontale Kammern
Koksbruch- und Siebanlagen / För-
deranlagen für Kohle und Koks
Schrägaufzüge



VENTILATIONEN

LUFTKONDITIONIERUNG (Lufterwärmung, -kühlung und -filtrierung)
KÜCHENVENTILATIONSANLAGEN · GARAGELÜFTUNGEN · LUFTFILTERANLAGEN

Ventilator A.-G., Stäfa-Zürich

Ausschliessliche Spezialfabrik

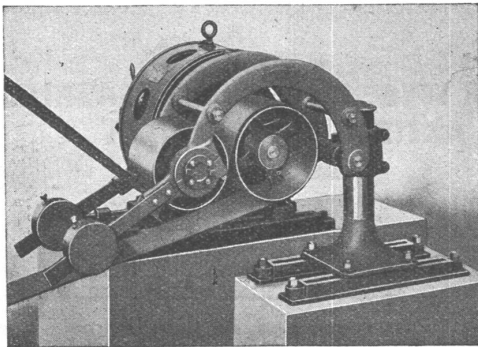


GESELLSCHAFT DER
VON **L. ROLL** SCHEN
EISENWERKE IN GERLAFINGEN



WERK: **EISENWERK CLUS** KLUS

LENIX-GETRIEBE



Lenix Typ B (mit zwei Hebeln).

**Direkter Antrieb
bei grössten Uebersetzungs-Verhältnissen
und kleinsten Achsendistanzen**

Sparen Vorgelege, Kraft, Riemen und Platz

Geliefert für Uebertragungen bis 1000 PS, 1200 mm
Riemenbreite und Uebersetzungen bis 1:25

WERK: **GIESSEREI OLTEN** OLTEN

**Rohguss
zu Riemenscheiben und Zahnrädern
jeder Grösse und Konstruktion**

Der neutrale Fachmann für sanitäre Anlagen

Approx. Kostenanschläge, Vorprojekte als
einheitliche Basis für Submissionen, mit
kompl. dimensionierten Plänen, Offerten-
vergleiche, Baukontrollen, Expertisen

Ingenieurbureau:

Dipl. Ing. E. T. H.

HERM. MEIER, ZÜRICH 1

Bahnhofquai 15

Betonbalken-Fabrik Oberrieden

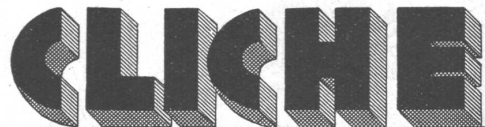
KARL OTTIKER

Bureau Zürich **Hofwiesenstr. 44**, Telephon 61.260
Fabrik in Oberrieden, Tel.: 924.330, Luzern, Tel. 3434



Steg-Hohlkörper-Decke

ohne Einschalung, System Ottiker + Patent 116302, D. R. P. Gut isolie-
rende, schallsichere Deckenkonstruktion. Schnelles einfaches Verlegen.



Armbruster Söhne

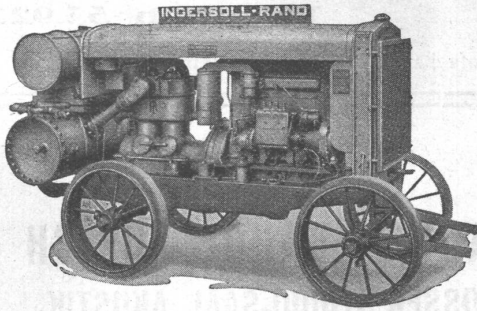
Obere Zäune 19 - Zürich



Wallerdichte Beläge

Spezial-Unternehmen:

Frick-Glass, Zürich-Altstetten



Rohölkompessor
20/26 PS.

Ingersoll-Rand

KOMPRESSOREN und DRUCKLUFTWERKZEUGE

sind **unerreicht** in Leistung, Lebensdauer und Wirtschaftlichkeit.

Ein kostenloser, unverbindlicher Versuch wird auch Sie überzeugen.

ROBERT AEBI & CIE., A.G., ZÜRICH

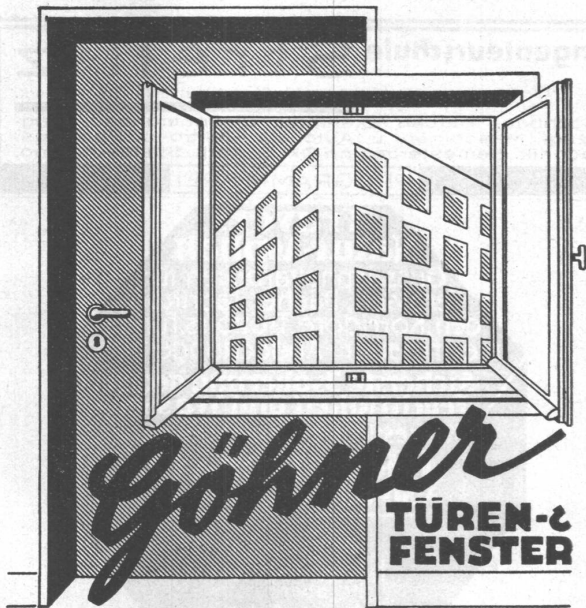
Ingenieurbureau-Maschinenfabrik

Telephon 31.750

WASSERVERSORGUNG, TIEFBAU ABWASSERREINIGUNG

BERATUNG, PROJEKTE, BAULEITUNG

DIPL. ING. M. WEGENSTEIN, ZÜRICH
ING.-BUREAU RÄMISTR. 8 TEL. 22.927

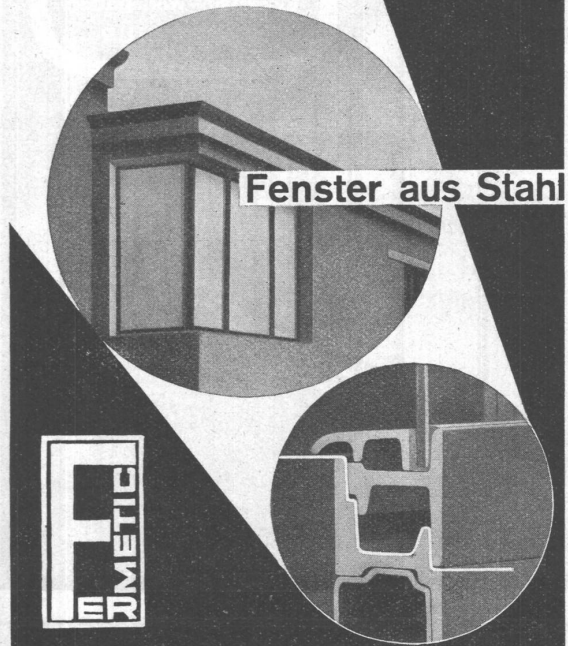


Göhner
TÜREN- & FENSTER

ZÜRICH - BERN - LAUSANNE

Patentirte Spezial-Konstruktionen
in Spalttüren und -Fenstern

Fermetec



Fenster aus Stahl



für den modernen Wohn- und Zweckbau bieten in ihrer einzigartigen Konstruktion absoluten Schutz gegen Feuchtigkeit, Nässe und Zugluft. Verlangen Sie unser Angebot, wir beraten Sie kostenlos und unverbindlich.

Verwo A.-G., Pfäffikon (Schwyz)

Verzinkerei Pratteln A.G., vorm. H. Keller & Cie.

Gegründet 1897
Telephon 60.022

die anerkannt leistungsfähigste
Verzinkerei der Schweiz

Baselland
Telephon 60.022

Genossenschaft für Parkettarbeiten

Eglstrasse 8

ZÜRICH 4

Telephon 53.923

Uebernahme und Ausführung aller Parkettarbeiten vom einfachsten bis zum feinsten Dessin.

SCHALL-ISOLIERUNGEN

der Böden u. Tragmauern im Studio-
Radio Zürich durch Spezialprodukte

MEYNADIER

MEYNADIER & CIE A-G ZÜRICH

„Handelshof“

Telephon 58.620

RADIOGEBÄUDE ZÜRICH

GROSSER STUDIO-SAAL, AKUSTIK-,
FASER- UND HOLZ-PLATTEN-
AUSBAU ALLER ÜBRIGEN RÄUME

MÜLLER SOHN & Co

HOLZBAU-UNTERNEHMUNG

ZÜRICH 6 TEL. 61,503



Stahl-Doppelverglasungsfenster

GEILINGER & CO.
Eisenbau—Werkstätten
WINTERTHUR



Ingenieurschule Strelitz

Mecklbg.-Strel. (Deutschl.). Staatl. anerk.

Hochbau, Tiefbau, Stahlbau, Eisenbetonbau, Flugzeug-, Maschinen- u. Autobau, Elektro- u. Heizungstechnik. Semesterbeginn Okt. u. April. Speise-Kasino.

PROGRAMM FREI

Travers Natur-Asphalt

Gussasphaltarbeiten für
Terrassen, Dächer, Fabrikböden, Korridore, Trottoirs, Fundamentmauer-Abdeckungen, etc.

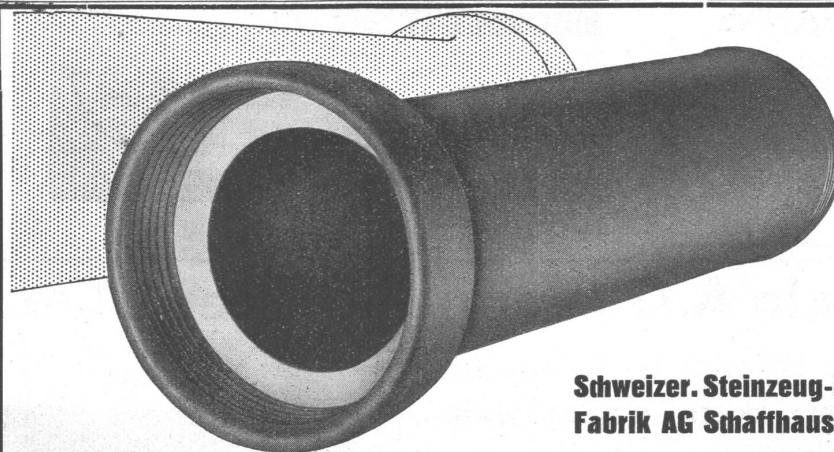
Sicherste Isolierung gegen
Feuchtigkeit und Wasser

Konzessionäre für die Schweiz:

E.R. Zetter & Co
Solothurn gegr. 1843

Anerkannt
bester Asphalt
über
80 Jahre im Gebrauch.

STEINZEUG



hochsäurefest
frostsicher
glatte Oberfläche
höchster Widerstand gegen Abshliff
hohe Druckfestigkeit

Schweizer. Steinzeug-Röhren-
Fabrik AG Schaffhausen

Steinzeugfabrik Embrath AG
Embrath