

Zeitschrift: Schweizerische Bauzeitung
Herausgeber: Verlags-AG der akademischen technischen Vereine
Band: 103/104 (1934)
Heft: 3

Werbung

Nutzungsbedingungen

Die ETH-Bibliothek ist die Anbieterin der digitalisierten Zeitschriften auf E-Periodica. Sie besitzt keine Urheberrechte an den Zeitschriften und ist nicht verantwortlich für deren Inhalte. Die Rechte liegen in der Regel bei den Herausgebern beziehungsweise den externen Rechteinhabern. Das Veröffentlichen von Bildern in Print- und Online-Publikationen sowie auf Social Media-Kanälen oder Webseiten ist nur mit vorheriger Genehmigung der Rechteinhaber erlaubt. [Mehr erfahren](#)

Conditions d'utilisation

L'ETH Library est le fournisseur des revues numérisées. Elle ne détient aucun droit d'auteur sur les revues et n'est pas responsable de leur contenu. En règle générale, les droits sont détenus par les éditeurs ou les détenteurs de droits externes. La reproduction d'images dans des publications imprimées ou en ligne ainsi que sur des canaux de médias sociaux ou des sites web n'est autorisée qu'avec l'accord préalable des détenteurs des droits. [En savoir plus](#)

Terms of use

The ETH Library is the provider of the digitised journals. It does not own any copyrights to the journals and is not responsible for their content. The rights usually lie with the publishers or the external rights holders. Publishing images in print and online publications, as well as on social media channels or websites, is only permitted with the prior consent of the rights holders. [Find out more](#)

Download PDF: 22.02.2026

ETH-Bibliothek Zürich, E-Periodica, <https://www.e-periodica.ch>

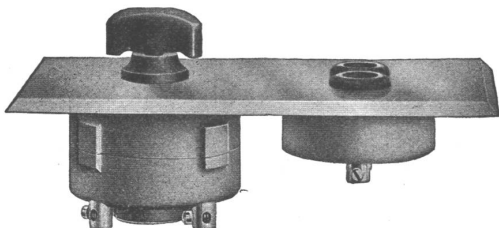
ADOLF FELLER A.G. HORGEN

FABRIK ELEKTRISCHER APPARATE

Drehschalter Serie No. 7100 - 7107

6 Amp., 250 Volt, für Unterputzmontage, mit vollständig gekapseltem Mechanismus; gewährleistet geräuschloses Funktionieren; grösste mechanische Haltbarkeit und höchste Betriebssicherheit!

Anerkannt seit Jahren bestbewährte Konstruktion.



Steckdosen mit federnden Kontaktbüchsen. — In- und Ausland-Patente.

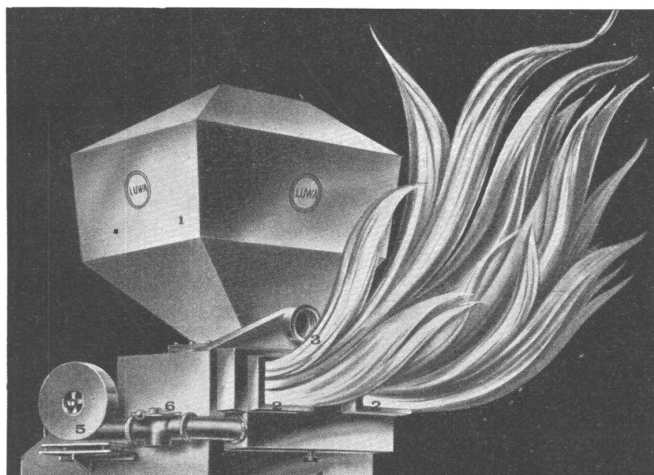
Viele Referenzen von Verwaltungsgebäuden, Hotels, Villen, Sanatorien, Spitälern, usw.

Mit dem
Quali-



tätszeichen
versehen!

Die Verwendung von FELLER-Apparaten bringt Erfolg!



LUWA

automatischer Kohlenbrenner

An jede Zentralheizung anschliessbar
Ca. 40 % Heizkostensparnis. Zimmerthermostatkontrolle

BECHTLER, WEBER & CO., ZÜRICH

Dolderstrasse 19 b. Hottingerplatz Telephone: 22833 und 26204

BASEL: Ing. H. A. Söffert, Güterstrasse 223
BERN: H. Christen, Seilerstrasse 3

bill-zürich



Bühnenbeleuchtung

Projekte und Fabrikation auf Grund langjähriger Erfahrung

Licht & Metall A-G Zürich Mühlebachstrasse 62
Telefon 41.634

Gummiboden - Beläge

Marke „Sucoflor“



in Platten und Bahnen, uni und marmoriert
der ideale Belag für Fussböden und Treppen



SUHNER & CO. HERISAU

Gummiwerke - Telefon 55

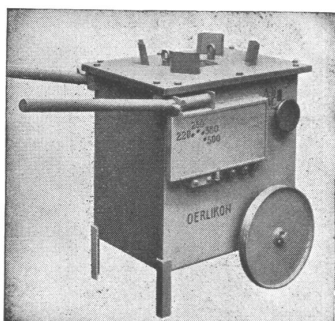
Lieferung und Verlegung durch einschlägige Wiederverkäufer • Bezugsquellen-Nachweis

Der neue

ERLIKON

Klein-Schweisstransformator

preiswert - leicht - und doch sehr leistungsfähig



Verlangen Sie unverbindlich
Offerte oder Ingenieurbesuch

Type EST 6-120
25-180 Amp. 2 x 12 Regulierstufen

Hochwertiger wasserdichter Beton

auf wirtschaftlicher Basis

durch Verminderung der Anmachwassermenge um ca. 20 % unter Beibehaltung der gleichen Verarbeitbarkeit mit

1 % Plastiment

Internat. Patente
Marke geschützt

500 Gramm per Sack Zement

Mehrfache erhöhte Dichte, ca. 50 % höhere Druckfestigkeit und ca. 35 % höhere Biegefestigkeit, erhöhte Frostbeständigkeit, ausgeglichene Sichtflächen, unsichtbare Arbeitsfugen, geringe Kosten.

FABRIKANTEN:

KASPAR WINKLER & CO., ZÜRICH-ALTSTETTEN

TELEPHONE: 55.343 und 55.344

GEERENWEG 9

F. B.



Betonstrasse

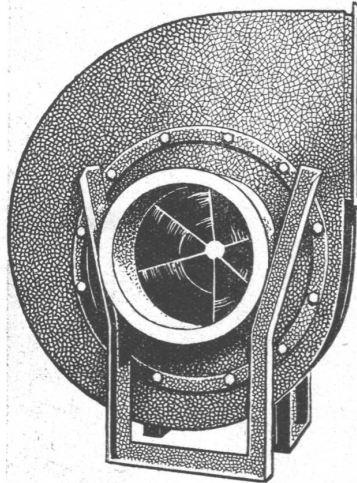
staubfrei, griffig, hell bei Nacht — neuen Verdienst
dem Baugewerbe. Betonstraßen A.-G. Wildegg

Die Schweizer Mustermesse 1934 hat auch unter den denkbar ungünstigen Voraussetzungen zu sehr vielen Geschäftsbeziehungen mit dem Ausland Gelegenheit gegeben. Die Veröffentlichungen des Auslandsdienstes vermitteln lehrreiche Einblicke in die Nachfrage der ausländischen Messebesucher. Von den 897 angemeldeten Nachfragen (gegen 737 im Vorjahre) entfallen die grössten Zahlen auf folgende Gruppen: Maschinen und Werkzeuge, Werkzeugmaschinenmesse; Erfindungen und Patente; Feinmechanik, Instrumente und Apparate: 159 (127); Uhren, Bijouterie und Silberwaren: 147 (124); Textilwaren: 121 (88); Elektrizitätsindustrie: 101 (67).

Die Leipziger Herbstmesse 1934 wird am Sonntag, den 24. August beginnen und bis einschliesslich Donnerstag, den 30. August dauern. Die Textilmesse wird am 29. August beendet, während

alle übrigen Zweige der Mustermesse am 30. August schliessen. Auf dem Ausstellungsgelände wird die Messe für Bau-, Haus- und Betriebsbedarf durchgeführt.

Die Verwendung von Kupferrohr bei der Installation von Wasserleitungen erfährt bereits seit zwei Jahren eine rasche Entwicklung. Das anfängliche, verständliche Zögern, verursacht durch entmutigende Versuche mit den vorhandenen mangelhaften Fittings, hörte auf, als Kugler seine K.S.A.-Fittings eingeführt hatte. Damit kommt eine Kupferrohr-Installation trotz ihres höheren Materialwertes nicht teurer als die Installation von Eisenrohr-Leitungen. Auf der ständigen sicheren Abdichtung durch K.S.A.-Fittings und der schnellen Montage mit den speziellen K.S.A.-Werkzeugen beruht der Erfolg der Kupferrohr-Installation. J. Kugler Fils aîné S. A., Genève.



Ventilatoren

Luftheizapparate
Staubluft-Filter
Anlagen für

Allgemeine Ventilation
Luftkonditionierung
Luftheizung und Trocknung
Späne- und Staubabsaugung
Farbdunstabsaugung

fabrizieren und installieren

Wanner & Co. A.-G. Horgen

KORK

Marke
Frigorit

**KORKSTEINWERKE A.G.
KAPFNACH-HORGEN**

Süss-Asphalt-Arbeiten

für Hoch- u. Tiefbau

erstellen mit aller Garantie für kunstgerechte und dem jeweiligen Zwecke angepasster Ausführung

A. Schmid's Erben
Asphaltgeschäft
Gegr. 1865 Tel. 32.108

Flachdächer begehrbar,
Bodenbeläge,
Kegelbahnen etc.

PATENTIERTE
ERH. KIRCHHOFFER
WIRKT
ZÜRICH LOEWENSTR 51



In- und Auslandspatente
Gegründet 1850

**MASCHINENFABRIK
JONNERET FILS AÎNÉ GENÈVE**

Beste Lösung aller vorkommenden Aufgaben
für Rechenreinigung in Hoch- und Nieder-
druckkraftwerken

Kostenlose Beratung und Ausarbeitung von Projekten

Elektrizitätswerke des Kantons Zürich - Werk Dietikon
Vollautomatische Rechenreinigungsmaschine kombiniert mit 6 t-
Dammbrücken-Kran

Damit Wandplatten nicht mehr abfallen!

Die Hafta-Versetzmethode für Wandplattenbeläge

Verlangen Sie aufklärende Drucksachen durch:

TELEPHON 37.600 **SPONAGEL & CO., ZÜRICH 5** TELEPHON 37.600

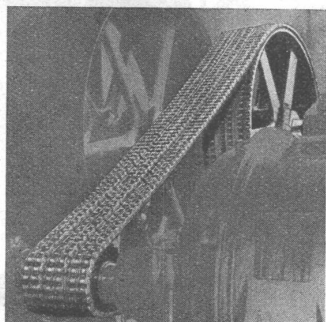
Damit Wandplatten nicht mehr abfallen!

Ingenieurschule Strelitz

Mecklbg.-Strel. (Deutschl.). Staatl. anerk.

Hochbau, Tiefbau, Stahlbau, Eisenbetonbau, Flugzeug-, Maschinen- u. Autobau, Elektro- u. Heizungstechnik. Semesterbeginn Okt. u. April. Speise-Kasino.

PROGRAMM FREI



Renold Ketten- Antriebe

sind wirtschaftlicher und leistungsfähiger als Flach- oder Keilriemen.

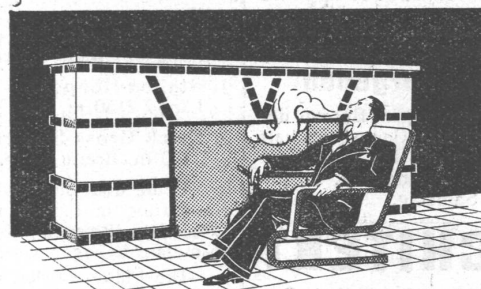
Leichte Montage, da nicht endlos; gleichmässige Beanspruchung aller Uebertragungselemente; Wirkungsgrad über 98%; lange Lebensdauer; ruhiger Lauf, kurze Achsdistancen.

W. Emil Kunz, Gotthardstr. 21, Zürich Tel. 52910

Bimshohlblock, Schwemmsteine, Bimsplatten, Schlackenplatten, Schiebeböden in Bims und Schlacken,

erhalten Sie zu billigsten Preisen bei

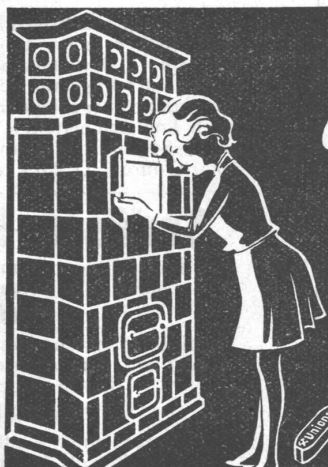
T. WALDVOGEL, Bausteinfabrik THAYNGEN, Tel. 100.



Gustav BODMER & CIE.

Holbeinstr. 22 ZÜRICH Telefon 21273

Cheminées / Öfen / Zentralheizungen



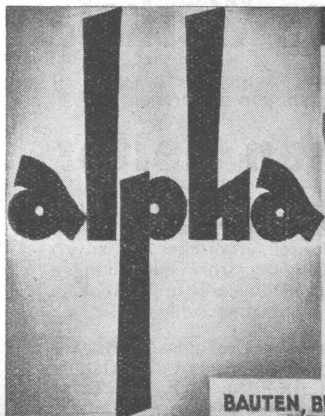
Ehret das Feuer

Schafft wieder Feuerstellen.

Gibt jeder Wohnung mindestens

einen Ofen; denn Feuer ist

Poesie, Wärme und Leben.

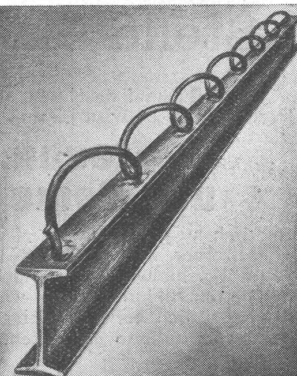


STAHL-BETON-KONSTRUKTIONEN



BILLIG, LEICHT, GUT WIE
EISENBETON - EINFACH WIE EISENKON-
STRUKTION - DAS VORTEILHAFTESTE SYSTEM FÜR

DECKENKONSTRUKTIONEN, SKELETT-
UND VERSTÄRKUNG ALTER BRÜCKEN!



CUENI & CIE · BASEL-LAUFEN

S.T.S.

Schweizer. Technische Stellenvermittlung
Service Technique Suisse de placement
Servizio Tecnico Svizzero di collocamento
Swiss Technical Service of employment

ZÜRICH, Tiefenhöfe 11 — Telefon: 35.426 — Telegramme: INGENIEUR ZÜRICH.
 Für Arbeitgeber kostenlos. Für Stellensuchende Einschreibgebühr 2 Fr. für 3 Monate.
 Bewerber wollen Anmeldebogen verlangen. Auskunft über offene Stellen und Weiterleitung von Offerten erfolgt nur gegenüber Eingeschriebenen.

Maschinen-Abteilung.

- 379 **Maschinen-Ingenieur** od. Techniker zur Leitung der Fabrikation einer kleineren Maschinen- und Apparatefabrik. Beteiligt. ca. 40 000 Fr. Deutsche Schweiz.
 381 **Konstrukteur**, langjähr. Erfahrung Rotationsmaschinenbau. Deutsche Schweiz.
 385 **Chemiker**, pharmaceut. Beteiligung 10—15 000 Fr. Zürich.
 387 **Erfahr. Konstrukteur** für Chassis-, Getriebe- und Hinterachsbaue, mit mehrjähr. Praxis auf diesem Gebiete. Schweiz.
 389 **Chemiker**, spez. Kosmetik, Einlage 20—25 000 Fr. Schweiz.
 391 **Technicien**, connaissant parfaitement installations électriques intérieures, téléphones; apport Fr. 10—12 000. Suisse Romande.
 393 **Chemiker** als techn. Direktor Hefefabrik. Schweiz.
 395 **Chemiker-Techniker**, mehrjährig. Erfahrung Fabrikation chem. Produkte für Gerbereiindustrie. Befähigt, neue Artikel dieser Branche einzuführen. Schweiz.

397 **Techniker**, selbständ. für Acquisition und Konstruktion Behälter- und Apparatebau. Gewandtes Auftreten. Schweiz.

Es sind noch offen die Stellen 319 (23. Juni) und 371 (14. Juli).

Bau-Abteilung.

- 164 jüng. dipl. **Bau-Ing.** Erf. Eisenkonstr., Statiker, saub. Zeichnen. Ing.-Bur. d. Schweiz.
 216 **Hochbau-Techniker**, künstlerisch, rascher Entwerfer, prima Darsteller, firm Konstruktion u. Voranschlag, Entlastung Chef. Erstkl. Referenzen. Arch.-Bureau Zentralschweiz. Alter bis 35 J.
 424 **Bau-Ingenieur**, durchaus erfahren für Grundbau. Sofort. Bau-Unternehmung. Deutsche Schweiz.
 426 **Hochbau-Techniker** oder Architekt als Kalkulator sofort auf techn. Bureau Baugeschäft Kt. Bern. Erfahr. Kalkulationswesen für Hochbau, Projekt. kleine Wohnbauten. Gewandtheit Entwerfen u. Zeichnen.
 428 **Hochbau-Techniker**, sofort für 1—2 Monate für Ausführungspläne für Wohnhäuser. Arch.-Bureau Kt. Aargau.
 432 **Hochbau-Zeichner**, sofort. Zürich.
 434 **Bauführer**, guter Organisator u. absolut zuverlässig, für Hochbau, gute Referenzen. Unternehmung deutsche Schweiz.
 436 **Tiefbau-Techniker**-Bauführer mit Erfahrung Strassenbau, Beläge, Wasserversorgung, Quellenfassung. Sofort. Unternehmung deutsche Schweiz.
 438 **Hochbau-Techniker**-Bauführer mit grosser Bauplatzpraxis, guter Organisator, speditives Arbeiten. Deutsche Schweiz.

Der Anbau eines Getreideschuppens

bei der Genossenschaftsmühle
in Arnegg, St. Gallen

ist zu vergeben.

Planbesichtigung im Bureau der
Landwirtschaftl. Genossenschaft
in Arnegg von 8 bis 11 h vorm.
und 1 bis 4 h nachm., ausge-
nommen Samstag.

ARCHITEKT

Dipl. E. T. H., selbständig in Ent-
wurf u. Darstellung, mit Erfolg
in grösseren Wettbewerben,
sucht Anstellung. Gefl. Offerten
unter Chiffre Z. K. 2534 befördert
Rudolf Mosse, A.-G., Zürich.



NOTZ & CO.
+ BIEL

**Etzelwerk A.-G.**

Die Etzelwerk A.-G. eröffnet den Wettbewerb über die Aus-
führung der Bauarbeiten für die Strassen:

1. **Studen-Höhport.**
Länge 2150 m, Breite 3,5 m, Erdabtrag 8000 m³.
2. **Kalch Gross-Stollern**, mit Auffüllungen Dick & Gross, Länge
3400 m, Breite 5,4 m, Erdabtrag 70 000 m³, Humusieren 50 000 m³.

Pläne und Uebernahmebedingungen liegen auf dem Bureau der
Bauleitung in Pfäffikon (Kt. Schwyz) und auf dem Baubureau in
Einsiedeln (Eisenbahnstrasse) zur Einsicht auf, wo auch die Eingabe-
formulare bezogen werden können.

Die Pläne werden auf Wunsch gegen Einzahlung von Fr. 5.—
bezw. 10.— auf Postcheckkonto VIII 20001 abgegeben.

Eine gemeinsame Besichtigung findet am 30. Juli statt. Treff-
punkt Bahnhof Einsiedeln um 14 Uhr.

Angebote mit Aufschrift sind bis 11. August an die Etzel-
werk A.-G. in Pfäffikon (Kt. Schwyz) einzureichen. Sie bleiben
bis 1. Oktober 1934 verbindlich.

Elektroingenieur

28j., Jahrespraxis Brown Boveri, Baden, E. T. H.-Diplom
1930, seither techn. u. organisator. Betriebspraxis in
grösseren Elektrizitätsgesellschaften des Auslandes
(Italien und England) sowie zweijährige Tätigkeit als
Konstruktionsingenieur in Spanien; Französisch, Spa-
nisch, Englisch perfekt u. Kenntnisse des Italienischen,
sucht Stellung in Betrieb oder Fabrikation. Offerten
unter Chiffre Z. O. 2519 beförd. Rudolf Mosse, Zürich.

Seriöser Bauingenieur

mit langjähriger Erfahrung im Hoch- und Tiefbau
und besten Zeugnissen und Referenzen

würde

bei Ueberlastung des Betriebes, halbtagsweise
oder auf eine andere Art, in Bureau oder auf
Bau in Zürich und Umgebung

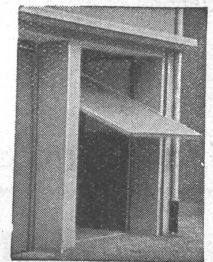
ausshelfen

Anfragen unter Chiffre Z. O. 2421 befördert
Rudolf Mosse, A.-G., Zürich.



KISSLING-TORE

(patentamtl. geschützt)
speziell
für GARAGEN



als Kipptor nach oben
öffnend konstruiert

Einfach und billig

Spielend leichte Bedienung. Prompt
lieferbar. - Verlangen Sie umgehend
äusserste Preise

HANS KISSLING, BERN
Eisenbau A.-G.
Prospekte und
Referenzen

Herzogenbuchsee. Stelle-Ausschreibung.

Nach Rückauf des Licht- und Kraftnetzes durch die Gemeinde
Herzogenbuchsee wird hiermit die Stelle eines

techn. Leiters der Gemeindebetriebe

öffentlich ausgeschrieben.

Bewerber mit allgemein technischer und spez. elektrotech-
nischer Ausbildung wollen sich unter Beilage der Zeugnisse und
Angabe des Bildungsganges wie der Lohnansprüche bis zum 31. Juli
1934 schriftlich beim Kommissionspräsidenten Dr. M. Dietrich in
Herzogenbuchsee anmelden. Persönliche Vorstellung nur auf
Einladung hin.

Herzogenbuchsee, den 11. Juli 1934.

Die Kommission für die Gemeindebetriebe.

Konstruktions-Werkstatt

in grösserer Ortschaft des Kantons Bern sucht zu
baldigem Eintritt tüchtigen erfahrenen

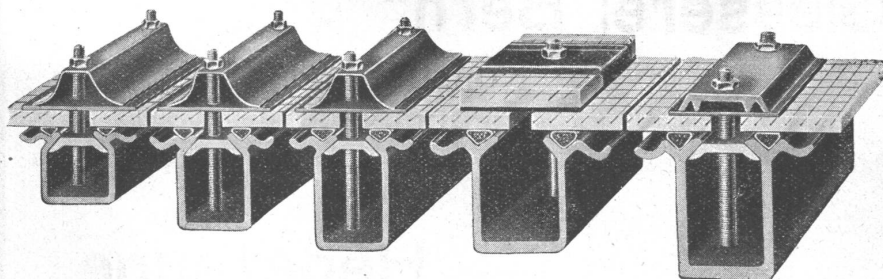
technischen Leiter

Verlangt wird: Abgeschlossene techn. Bildung, mehr-
jährige prakt. Tätigkeit im Eisenkonstr.-Bau, Kenntnisse
der modernen Schweissverfahren, erfahrener und zuver-
lässiger Kalkulator. Befähigung zur selbständigen
Leitung eines Betriebes für Schlosserei und Eisenbau.
Spätere Beteiligung nicht ausgeschlossen.

Interessenten belieben Offerte mit Zeugnissen, Angabe
des Alters, der bisherigen Tätigkeit und der Gehalt-
ansprüche zu richten unter Chiffre O. F. 2546 B. an
Orell Füssli-Annoncen, Bern.

✦ Patent
Auslandpatente

WEMA DIE BESTEN KITTLOSEN GLASDÄCHER



ferner:
Glaseisenbetonoberlichter
begeh- und befahrbar.

MARTIN KELLER & CO.

Inhaber: Martin Keller & Hartwig Hübner

WALLISELLEN-ZÜRICH

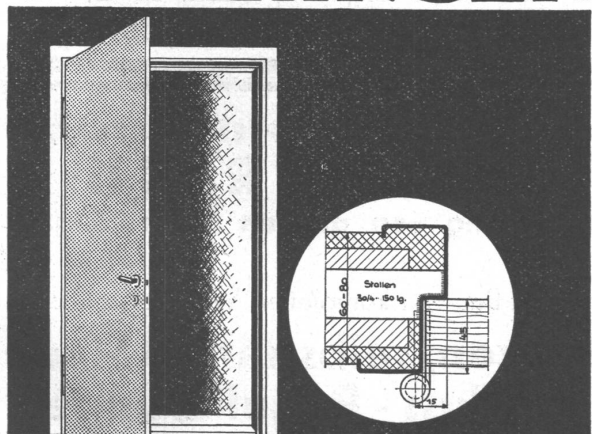
TELEPHON: WALLISELLEN 932.114 u. 932.115

Für Acquisition und Konstruktion im

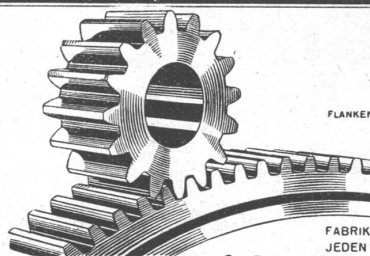
Behälter- und Apparatebau

für Blechstärken bis ca. 8 mm wird ein äusserst tüchtiger, ganz selbstständiger Fachmann gesucht. Nur Herren, welche gründliche Konstruktionspraxis und Erfahrung in Acquisition verbinden und über ein gewandtes Auftreten verfügen, wollen sich melden. Handgeschriebener Lebenslauf mit Bild, Zeugnisabschriften, Gehaltsansprüche und frühestem Eintrittstermin unter Chiffre Z. J. 2533 befördert Rudolf Mosse, A.-G., Zürich.

TÜRZARGEN



GEILINGER U. CO.
EISENBAU-WERKSTÄTTEN
WINTERTHUR



ZAHNRÄDER FABRIK

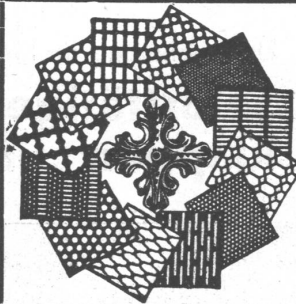
SAUTER, BACHMANN & CO
NETSTAL TELEPHON 4.44

Zur Leitung eines neuzeitl. Betriebes der Holzbranche wird

Betriebsingenieur

gesucht.

Derselbe muss mit neuzeitlicher, rationeller Arbeitsweise vertraut und gewohnt im Umgang mit Arbeitern sein. Guter Organisator und guter Kaufmann für Innen- u. Aussendienst. Ausführliche Offerten unter Z. U. 2425 befördert Rudolf Mosse A.-G., Zürich.



H. HEER & CO
OLTEN

SPEZIALITÄT

Gelochte und
gepresste Bleche



Gebrüder HOTZ Zürich

Elektrische Unternehmungen



Gesellschaft der L. von Roll'schen Eisenwerke, Gerlafingen

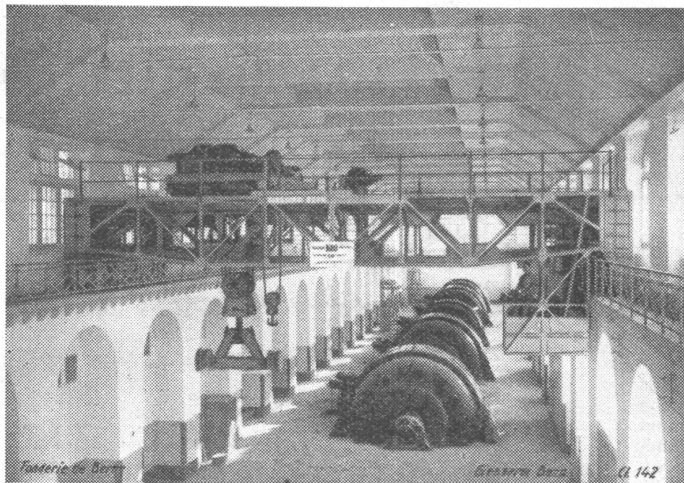
Gegründet 1823

Werk „Giesserei Bern“

Gegründet 1823

in Bern

Konstruktionswerkstätten,
Eisengiesserei



100 Tonnen Laufkran mit Lasttraverse
in der Zentrale Amsteg der S. B. B.

Hebezeuge

Schützenanlagen und
Wehreinrichtungen
Eisenbahnmateriel
Zahnradbahnmateriel
Standseilbahnen
Kabelbaggeranlagen
Allgem. Maschinenbau



Telegramme: Giesserei Bern

Telephon: 25.066

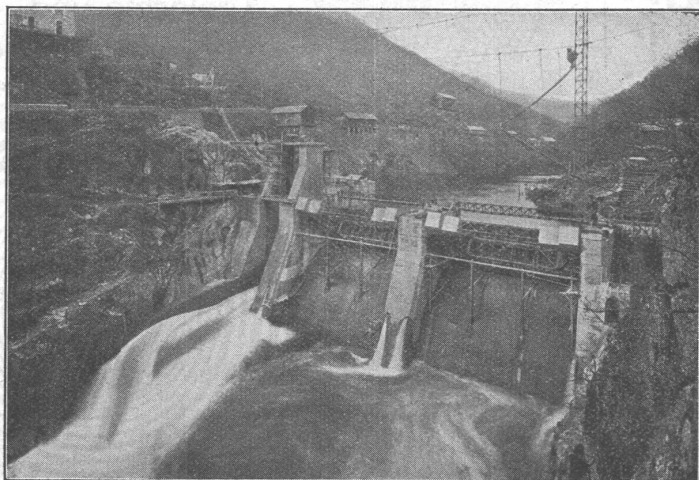
STAUWERKE A.G., ZÜRICH 6

STAMPFENBACHPLATZ 3

Ingenieur-Bureau für Projektierung und Bauleitung von ganzen Wehranlagen

Unternehmung für Lieferung und Bau von kompletten Wehrverschlüssen
SPEZIALITÄT: **Selbsttätige Schützen, selbsttätige Stauklappen und Abfluss-Regulierungen**

nach eigenen Patenten.



Wehranlage La Cadène an der Truyère, zwei automatische Segmentschützen je 18 x 6 m.

Im Betrieb über 270 Anlagen mit
total 5000m Wehrbreite und zirka
50000 m³/sec Regulierfähigkeit.

Allein-Vertretung
für die Schweiz, Frankreich,
Italien und Spanien der

**„ZAHNSCHWELLE
PROF. REHBOCK“**

zur Verhütung von schädlichen Auskolkungen.

**Illustrierter Katalog, Projekte
Kostenanschläge.**