

Zeitschrift: Schweizerische Bauzeitung
Herausgeber: Verlags-AG der akademischen technischen Vereine
Band: 103/104 (1934)
Heft: 3

Werbung

Nutzungsbedingungen

Die ETH-Bibliothek ist die Anbieterin der digitalisierten Zeitschriften auf E-Periodica. Sie besitzt keine Urheberrechte an den Zeitschriften und ist nicht verantwortlich für deren Inhalte. Die Rechte liegen in der Regel bei den Herausgebern beziehungsweise den externen Rechteinhabern. Das Veröffentlichen von Bildern in Print- und Online-Publikationen sowie auf Social Media-Kanälen oder Webseiten ist nur mit vorheriger Genehmigung der Rechteinhaber erlaubt. [Mehr erfahren](#)

Conditions d'utilisation

L'ETH Library est le fournisseur des revues numérisées. Elle ne détient aucun droit d'auteur sur les revues et n'est pas responsable de leur contenu. En règle générale, les droits sont détenus par les éditeurs ou les détenteurs de droits externes. La reproduction d'images dans des publications imprimées ou en ligne ainsi que sur des canaux de médias sociaux ou des sites web n'est autorisée qu'avec l'accord préalable des détenteurs des droits. [En savoir plus](#)

Terms of use

The ETH Library is the provider of the digitised journals. It does not own any copyrights to the journals and is not responsible for their content. The rights usually lie with the publishers or the external rights holders. Publishing images in print and online publications, as well as on social media channels or websites, is only permitted with the prior consent of the rights holders. [Find out more](#)

Download PDF: 26.12.2025

ETH-Bibliothek Zürich, E-Periodica, <https://www.e-periodica.ch>

SCHWEIZERISCHE BAUZEITUNG

WOCHENSCHRIFT FÜR ARCHITEKTUR / INGENIEURWESEN / MASCHINENTECHNIK
REVUE POLYTECHNIQUE SUISSE

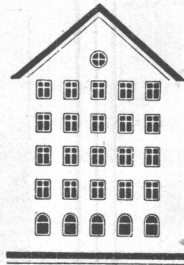
ORGAN DES SCHWEIZERISCHEN INGENIEUR- UND ARCHITEKTEN-VEREINS
UND DER GESELLSCHAFT EHEMAL. STUDIERENDER DER EIDG. TECHN. HOCHSCHULE
GEGRÜNDET 1883 VON ING. A. WALDNER / HERAUSGEGEBEN VON ING. C. JEGHER

Vereins-Mitglieder, beim Verlag: Schweiz 32 Fr.,
Ausland 40 Fr. jährl.; Nicht-Mitglieder: Schweiz
40 Fr.; Ausland 50 Fr., postamtlich abonniert
40 Fr. zuzüglich Gebühren. / Einzel-Nr. 1 Fr.

VERLAG CARL JEGHER, ZÜRICH
Dianastrasse 5 / Postcheck VIII 6110
Telephon: 34.507 ■ In Kommission
bei Rascher & Cie., Zürich u. Leipzig

Inserate durch die A.-G. der Unternehmungen
RUDOLF MOSSE, Zürich, Basel. / Die
viergespaltene Colonelzeile 50 Cts., Titelseite
80 Cts., ausl. Anzeigen 60 Cts., Titelseite 1 Fr.

Fenster



Kiefer Zürich



Manometer A.-G., Zürich, Armaturen-Fabrik

(vormals Schäffer & Budenberg, Filiale Seebach, ständige Fabrikation seit 1893)

Manometer, Thermometer, Dynamometer

mit und ohne Registrierung, für jeden Zweck, bewährteste Konstruktionen, genau und zuverlässig.
Dampfventile, Hähne aller Art, Wasserstände, Schutzgläser,
Pumpen, Injektoren, Elevatoren, Kondensstöpfe u. s. w.



Asphalt-Emulsion A.-G., Zürich

Telephon: 58.866

Nüscherstrasse 30

Unternehmung für Asphaltarbeiten

ZÜRICH

Dreikönigstr. 53
Telephon 38.192

BERN

Werdweg 5
Tel.: 31.970

Tiefbohr- u. Baugesellschaft A.-G.

Sondierungen - Tiefbohrungen - Filterbrunnen - Automatische Heberleitungen -
Seeleitungen - Taucherarbeiten - Bohr-Pressbetonpfähle - Grundwasserabsenkung
für Fundationen - Kernbohrungen im Fels - Injektionen - Druckluftarbeiten

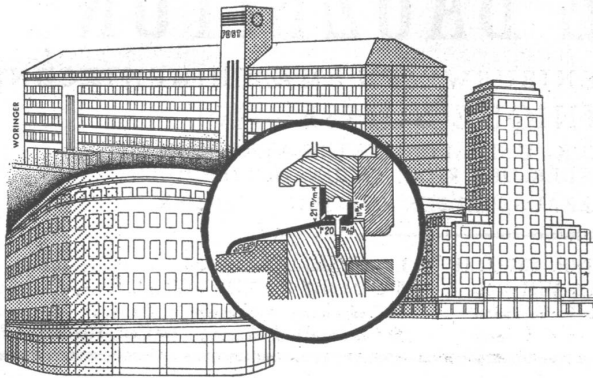
Klärung u. Reinigung von Wasser u. Abwasser

SPEZIALITÄT: Schnellfilter System Peter

PROJEKTE

Ueber 300 Anlagen ausgeführt

AUSFÜHRUNGEN



Schärer's

eiserne Wetterschenkel

bieten allen Fenstern vollkommenen Schutz gegen Fäulnis und eindringenden Regen, weil zwei Fälze mehr, ohne aber in Anschaffung noch Montage mehr zu kosten.

Prompte Lieferung bei billigster Berechnung durch die Spezialfirma

u. Schärer'söhne
BAUBESCHLÄGEFABRIK · MÜNSINGEN/BERN

Ein Heizkessel muss gut ziehen und doch sparsam sein

- ZENT-Heizkessel brauchen wenig Brennmaterial.
- ZENT-Isolierung besteht aus Filzmaterial.
- ZENT-Heizkessel sind passend verschält.
- ZENT-Heizungen sind Schweizer Qualitäts-Arbeit.

ZENT

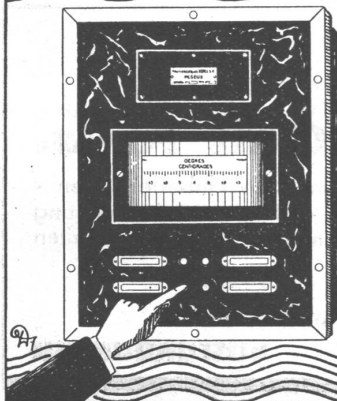
*Heizkessel
und
Radiatoren*

ZENT AG · BERN



ATELIERS DE CONSTRUCTIONS MÉTALLIQUES ET MÉCANIQUES
GIOVANOLA FRÈRES S. A., MONTHÉY
(SUISSE)

- Ponts et charpentes métalliques — Constructions rivées ou entièrement soudées par procédé électrique
- Ponts roulants — Grues — Vannes
- Chaudronnerie en fer — Conduites forcées
- Tuyaux en tôle soudée pour conduites eau potable et gaz
- Gazomètres — Réservoirs et appareils mélangeurs
- Cuves à huile pour transformateurs
- Moules pour fabrication de tuyaux en ciment
- Réservoirs pour benzine et mazout de toutes dimensions



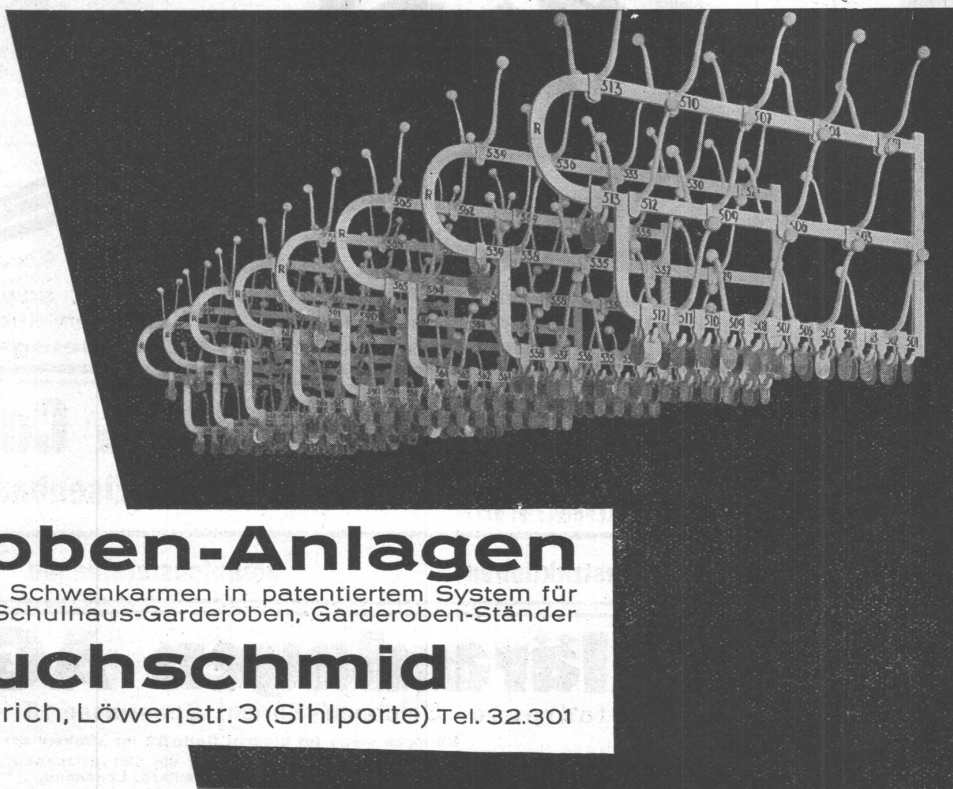
ELEKTRISCHE FERNTHERMOMETERANLAGEN

Elektrische Verbrennungsanlagen für Spital, Sanatorium u. Schlachthof

BOREL A.G.

PESEUX (Neuenburg)





Garderoben-Anlagen

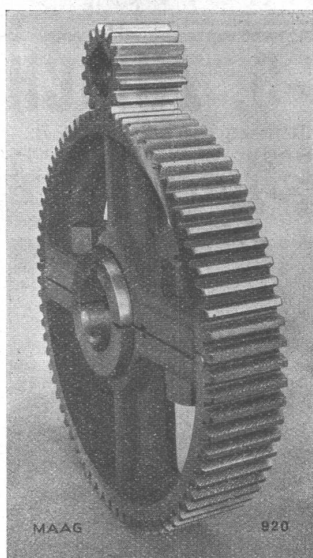
Massen-Garderoben mit Schwenkarmen in patentiertem System für Theater, Kinos u. Säle. Schulhaus-Garderoben, Garderoben-Ständer

Gebr. Tuchs Schmid

Frauenfeld, Tel. 70. Zürich, Löwenstr. 3 (Sihlporte) Tel. 32.301

MAAG ZAHNRÄDER

MAAG-ZAHNRÄDER AKTIENGESELLSCHAFT, ZÜRICH



Zahnräder und Zahnrad-Getriebe jeder Art

Starre und abgefederte Getriebe für elektr. und Diesel-Bahnbetrieb

Maag-Traktionsgetriebe mit ein- oder 2-teiligen Rädern u. gehärteter u. geschliffener Schraubverzahnung stellen das Vollkommenste auf diesem Gebiet dar.

Präzisions-Zahnrad-Pumpen zur Förderung der meisten praktisch vorkommenden Flüssigkeiten.

Zahnrad-Hobel- und Schleifmaschinen
Zahnrad-Mess- und Kontroll-Apparate.

Tramgetriebe mit 2-teiligem Rad und gehärteter und geschliffener Ritzel- und Radverzahnung (für Strassenbahn Bern).



TEL. 23.038

liefern vorteilhaft sämtliche Baueisen, sowie alle übrigen Baumaterialien. — Wir erstellen auch fertige **Wand- und Boden-Platten-Beläge.**



A.-G. vorm. HÄMMERLE & Co., ZOFINGEN

Maschinen- und Eisenbau

TELEPHON: 81.077

TELEGRAMME: HÄMMERLE

Eisenkonstruktionen

Schufensteranlagen

Scheerengitter

OMS-Kläranlagen AG Zürich

Briefadresse: Goldbach-Zürich, Seestrasse 15 - Telephon: 910.881

Näheres siehe im Inserat Seite 82 im „Schweizer-Baukatalog“

Vertretung für die Zentralschweiz:
Carl Erni, Ing.-Bureau,
Luzern, Alpenstr. 4.

Vertretung für die Nordwestschweiz:
F. Steiner, Ingenieur-Bureau,
Bern, Laupenstr. 4.

Vertretung für die Südwestschweiz:
C. E. Brailard, Lausanne,
Avenue Mon Loisir.

Vertretung für die Südschweiz:
Hans Frank, Ingenieur,
Bellinzona (Tessin).

**ELEKTRISCHE
UNTERNEHMUNGEN**

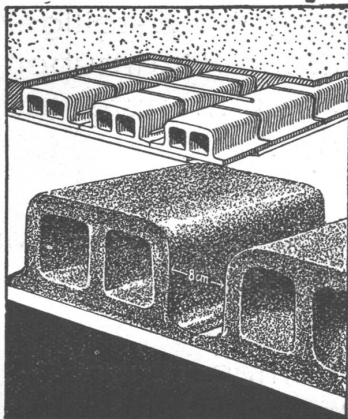
G. PFENNINGER & CO
TELEPHON 32.930 ZÜRICH 3

GUSS-BAUSTEIN-FABRIK ZÜRICH A.-G. ZÜRICH

Bureau: Zürich, Fraumünsterstr. 14
Telephon 38.087

Fabriken: Altstetten, Güterstr., Tel.: 55.022
Badenerstr., Tel.: 55.415

Erste Spezialfabrik für SCHLACKEN- und BIMS-PRODUKTE



**Deckensteine
„Phönix“**

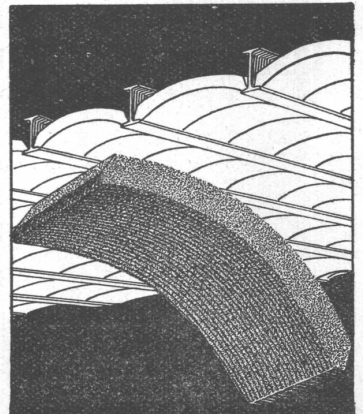
aus Schlacken- oder Bimsbeton

Hochisolierendes Material
Garantliert salpeterfrei

Herkules-Hourdis

aus armiertem Beton bieten durch ihre **hohe Tragfähigkeit, Billigkeit, raschen Einbau und sofortige Benutzungsmöglichkeit** der eingedeckten Räume, grosse Vorteile —

Billigste Massivdecke



Stahlkonstruktionen

aller Art für Brücken, Gebäude, Kraftwerke etc. / Maste, Krane, Tanks, Druckrohre, Blechkonstruktionen jeder Art

Wartmann & Cie, Brugg

KABELWERKE BRUGG A.-G.

Bleikabel

aller Art für **Starkstrom** — Hoch- und Niederspannung — und **Schwachstrom** für sämtliche Verwendungszwecke.

Kabelarmaturen.



Verwendung von Stahldrahtseilen in Rammen.



Verwendung von Stahldrahtseilen in Greifbaggern.

Abteilung Drahtseilerei:

Drahtseile von auserlesenem Stahlmaterial bis zu den höchsten Bruchfestigkeiten für

Aufzüge (Einbau durch die Aufzugslieferanten)
Kranen

Winden

Rangier- und Schrapperanlagen
Löffel- und Kabelbagger
Berg- und Luftseilbahnen
etc.

sowohl in allgemein gebräuchlichen, wie in Spezial-Konstruktionen, in gewöhnlicher und unserer patentierten Madart

„Tru-Lay-Brugg“

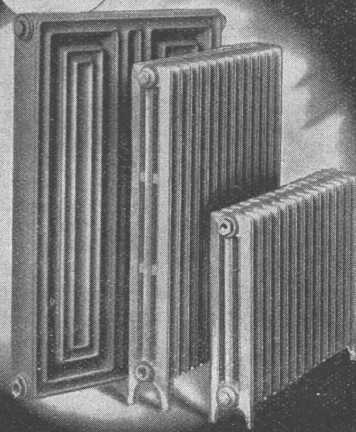
mit vorgeformten Litzen.

mehr Wärme

Die modernen Radiatoren

HELIOS und COLUMBUS

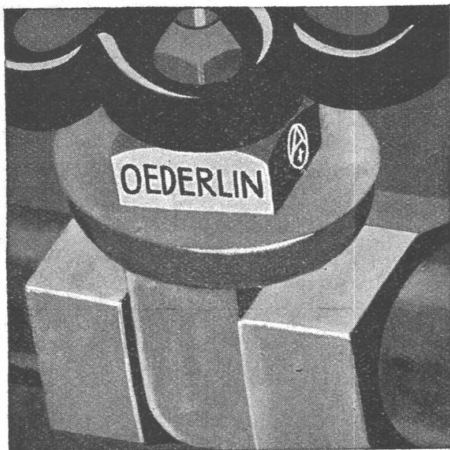
EISENWERK KLUS KLUS KT. SOLOTHURN





GLASDÄCHER
in kittlosem System „KULLY“

GLASDACHWERKE OLTEN
A. KULLY, OLTEN Gegründet 1854
Telephon 20.56



Kabe Mineralfarben

für wetterfeste und lichtechte Fasadenanstriche.

Schweizer-Fabrikat.

Verlangen Sie Prospekte vom Alleinhersteller:

KARL BUBENHOFER
FARBEN- UND LACKFABRIK
GOSSAU ST. G. - TEL. 13

ERWIN MAIER, BERATENDER INGENIEUR **SCHAFFHAUSEN**
Dipl. Ing. E. T. H., Mitglied S. I. A. u. A. S. I. C. Steigstrasse 51 - Telephon 16.56
INGENIEUR-BUREAU
Beratung, Projekte, Bauleitungen und Gutachten für Hoch- und Tiefbauten aller Art
SPEZIALITÄT: EISENBETONBAU



Architekt S.: ... und nun Frau Doktor hier das ideale **seitlich gehende Schiebe- und Drehflügel Fenster**. Auch 6 und mehrteilig hätten wir es haben können.

Frau Doktor: Wie herrlich und ungehemmt ist dieser Ausblick.

Architekt K.: Auch **die versenkbaren und hochgehenden Schiebefenster** dieser Firma freuen mich immer wieder des leichten Ganges und guten Verschlusses wegen.

JOH. HAUSER, SCHAFFHAUSEN
Gegr. 1863 Fensterfabrik Telephon 54