

Zeitschrift: Schweizerische Bauzeitung
Herausgeber: Verlags-AG der akademischen technischen Vereine
Band: 103/104 (1934)
Heft: 2

Werbung

Nutzungsbedingungen

Die ETH-Bibliothek ist die Anbieterin der digitalisierten Zeitschriften auf E-Periodica. Sie besitzt keine Urheberrechte an den Zeitschriften und ist nicht verantwortlich für deren Inhalte. Die Rechte liegen in der Regel bei den Herausgebern beziehungsweise den externen Rechteinhabern. Das Veröffentlichen von Bildern in Print- und Online-Publikationen sowie auf Social Media-Kanälen oder Webseiten ist nur mit vorheriger Genehmigung der Rechteinhaber erlaubt. [Mehr erfahren](#)

Conditions d'utilisation

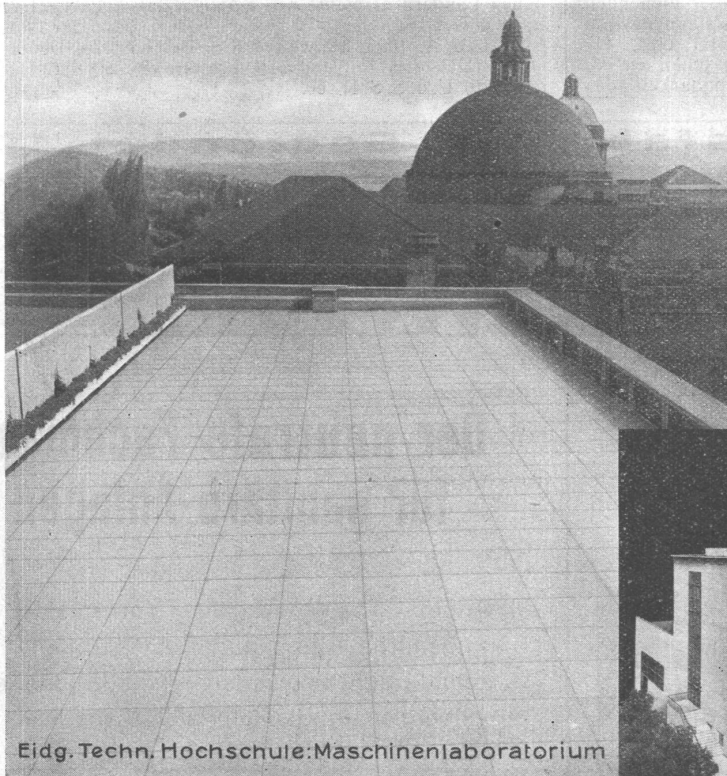
L'ETH Library est le fournisseur des revues numérisées. Elle ne détient aucun droit d'auteur sur les revues et n'est pas responsable de leur contenu. En règle générale, les droits sont détenus par les éditeurs ou les détenteurs de droits externes. La reproduction d'images dans des publications imprimées ou en ligne ainsi que sur des canaux de médias sociaux ou des sites web n'est autorisée qu'avec l'accord préalable des détenteurs des droits. [En savoir plus](#)

Terms of use

The ETH Library is the provider of the digitised journals. It does not own any copyrights to the journals and is not responsible for their content. The rights usually lie with the publishers or the external rights holders. Publishing images in print and online publications, as well as on social media channels or websites, is only permitted with the prior consent of the rights holders. [Find out more](#)

Download PDF: 02.04.2026

ETH-Bibliothek Zürich, E-Periodica, <https://www.e-periodica.ch>

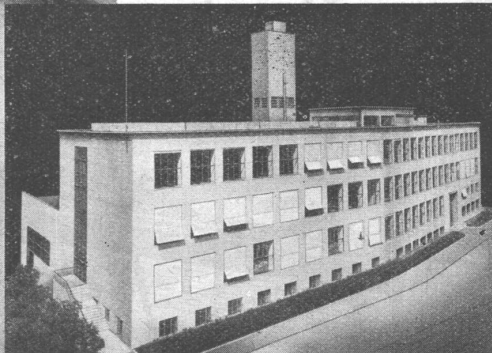


Eidg. Techn. Hochschule: Maschinenlaboratorium

Asphalt- Emulsion A.G. Zürich

Nüscherstr. 30 Te. 58.866

**Flachdächer
Terrassen
Isolierungen**



PARQUET

ist vornehm

behaglich

unverwüstlich

billig im Ankauf

billig im Unterhalt

deshalb entspricht nur

PARQUET

den Anforderungen des Bauherrn



Verband Schweiz. Parquetfabrikanten:

Verkaufsbureaux: ZÜRICH, Nüscherstrasse 30

BASEL, Pelikanweg 10

LUGANO, Via Sorengo, 7

BERN, Kapellenstr. 6

LAUSANNE, Maupas, 13

LUZERN, Voltastr. 32

GENÈVE, Rue des Sources, 15

Eine Schiffsschraube mit unmittelbarem Dampfantrieb hat M. Sauvageot nach «Génie civil» vom 20. Januar 1934 vorge schlagen und bezügliche Vorversuche unternommen. Es handelt sich um eine mehrflügelige Schiffsschraube mit hohlen, dampf durchströmten Spezialflügeln, die über dem, als Lager dienenden Dampfrohr durch die Reaktion des aus Seitenöffnungen am Flügelende austretenden Dampfes in Rotation versetzt wird. Da eine Kondensation des austretenden Dampfes ausgeschlossen ist, wird das Problem der Wasserzufuhr die Anwendbarkeit des

Systems wesentlich beeinträchtigen, während die Vereinfachung der Maschinenanlage demselben ein gewisses Anwendungsgebiet sichern könnte.

Die jährliche Produktion elektrischer Energie in verschiedenen Ländern erreichte pro Kopf im Jahre 1933 folgende Zahlen in Kilowatt-Stunden: Norwegen 3300, Kanada 1900, Schweiz 1350, U. S. A. 1050, Schweden 825, Belgien 570, Deutschland 500, Oesterreich 450, England 370, Frankreich 350, Finnland 300, Italien 270, U. d. S. S. R. 60.

Zentralheizungsfabrik / Gegründet 1899

Lehmann & Cie.

vormals Altorfer, Lehmann & Cie.

Zofingen

St. Gallen, Bern

Basel, Luzern



Rolladen
Kipptore

Rolladenfabrik
A. Griesser & Aadorf

FILIALEN:
 BASEL Bundeldingerstr. 432 Tel. S. 9849
 LAUSANNE Place St. Francois 5 Tel. 33.272
 ZÜRICH Militärstrasse 108 Tel. 37.398

Der neutrale Fachmann für sanitäre Anlagen

Approx. Kostenanschläge, Vorprojekte als einheitliche Basis für Submissionen, mit kompl. dimensionierten Plänen, Offertenvergleiche, Baukontrollen, Expertisen

Ingenieurbureau:

Dipl. Ing. E. T. H.

HERM. MEIER, ZÜRICH 1

Bahnhofquai 15



**RIEMENFABRIK
A.-G. MENZIKEN**

Spezialfabrik für ausprobierte
Lederriemen jeder Art Tel. 133

Riementechnische Beratung

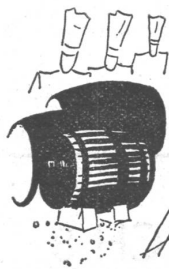
**SANITÄRE
INSTALLATIONEN**

W. GOLDENBOHM

ZÜRICH

Dufourstrasse 47

Telephon 20.860 und 24.775



*Aus einem
führenden
Hotelbetriebe:*

Küche und Keller! -
In blendendem Weiß paradiere die
Köche! - Blankgescheuert sind Herde
und Geschirr! - Batterien von Flä-
schen, Dutzende von Fässern harren,
sachkundig betreut, im Keller ihrer
Bestimmung! - Alles für des Gastes
Gaumen und Magen! Alles - für
seine Zufriedenheit! -
So soll es sein! - Und so **ist** es im



Hotel Habis-Royal
ZÜRICH, BAHNHOF-PLATZ

Prior- Oelfeuerung

seit 10 Jahren glänzend bewährt
SCHWEIZER FABRIKAT

Die Prior-Oelfeuerung kann überall in bestehende Kohlen-
Heizanlagen ohne jede Betriebs-Störung eingebaut werden!

Rauch- und geruchlos

**einfacher, sauberer und billiger
als Kohlenheizung:**

- für Zentralheizungen
- für Etagenheizungen
- für Kachelöfen
- für Eisenöfen
- für Kochherde
- für Waschmaschinen
- für Metzgereikessel
- für Dampfkessel
- etc. etc.

Wir zeigen Ihnen gerne - ohne jede Verbindlichkeit für Sie
- in Betrieb befindliche Prior-Oelfeuerungs-Anlagen

Prior - Oelfeuerungen A. G. Zürich

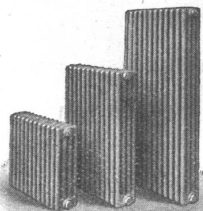
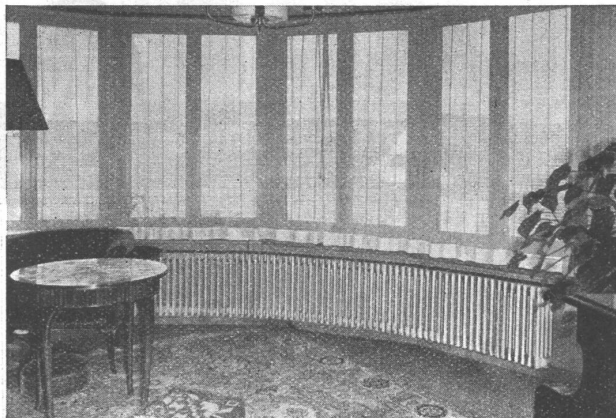
Büro : Bahnhofstr. 42

Tel. 70.668

2

ZEHNDER-RADIATOREN

aus kupferlegiertem, rostwiderstandsfähigem Stahl



Mehrleistung bis 20 %.

Druckprobe: 76 at.

Lieferbar in jeder beliebigen
Bauhöhe von 30 bis 280 cm und
in gerader, gebogener und wink-
liger Ausführung.

Illustrierter Katalog mit näheren An-
gaben kostenlos und unverbindlich.

GEBRÜDER ZEHNDER, GRÄNICHEN b/Aarau
Radiatoren- und Apparatebau

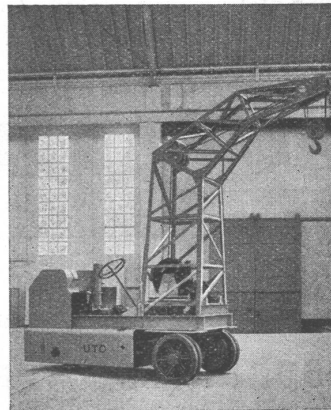
UTO

AUFZUG- UND KRANFABRIK A.-G.
Zürich-Altstetten



Schutzmarke

Telephon
55.310



Benzin-elekt. Autokran 5 T

geliefert für die Schweiz. Mustermesse zum Transport
von Ausstellungsgütern in den Messehallen

Transport- und Verlade-Anlagen
Elektrozüge - Elektrokatzen
Elektr. Aufzüge für jeden Zweck
Krane

Schiebebühnen für Autogaragen
Roll- u. Schiebetorantriebe m. autom. Steuerung

Express-Service für Revisionen

Vorhangschienen aus Holz erfreuen sich besonderer Beliebtheit, weil sie der Farbe der Vorhänge, des Raumes und der Möbel angepasst werden können. Die Befestigung ist sehr einfach. Durch Wegnahme der Verschlusschraube kann der Vorhang eingeführt und wieder entfernt werden. Der Rollring läuft geräuschlos. Die Schiene wird in jeder gewünschten Länge mit ein bis drei Zügen geliefert. Diese Holzvorhangschienen werden hergestellt von der Firma Dietiker & Co., Stein am Rhein.

Olivenöl für Automotoren hat bei systematischen Versuchen in Algerien gute Resultate ergeben.

Die im Jahre 1862 gegründete Firma **A. & R. Wiedemar** (Bern) ist in der ganzen Schweiz durch ihre Vertrauen erweckenden Tresoranlagen und Kassenschränke bestens bekannt. Heute zeigt diese Firma **Planschränke** aus Stahl. Sehr handliche Schubladen bei grösster Raumausnutzung machen diese Möbel

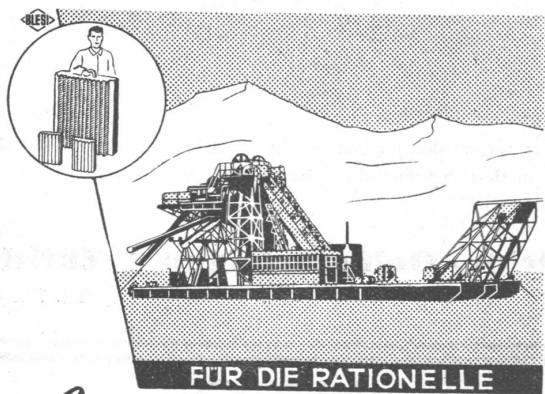
bei allen Verwaltungen und technischen Bureaus beliebt und unentbehrlich. **Stahlrollenschränke**, deren ausbalancierte Rolladen mit Stahlbandführung versehen sind, leicht und geräuschlos laufend, sind sehr geeignet zur staubfreien Aufbewahrung von Akten, Ordnern, Ableschachteln etc.

Silber als Lagermetall wird nach den R. T. A.-Nachrichten in Amerika für Maschinen, die mit hohem Vakuum arbeiten, verwendet. Der Vorteil der Verwendung des Silbers als Lagermetall soll darin bestehen, dass auf jede Schmierung verzichtet werden kann und infolge des hohen Schmelzpunktes des Silbers wesentlich höhere Lagertemperaturen als bei gewöhnlichem Lagermetall zulässig sind.

Länge einiger Eisenbahnnetze: USA 401 424 km, UdSSR 77 092 km, Deutschland 58 200 km, Frankreich 63 585 km, Italien 21 871 km, Oesterreich 6702 km und Schweiz 5319 km.



ING. MAX GREUTER & CIE. ZÜRICH 8
INJEKTIONS- UND GUNIT-ARBEITEN INGENIEUR-BUREAU



FÜR DIE RATIONELLE

Sand- u. Kiesgewinnung

liefern wir Schwimmbagger, Kabelbagger, Sortieranlagen, Transportanlagen, Brechbänke aus Ia. Elektro-Mangan-Hartstahl.

OEHLER AARAU

FÜR TRANSPORTMITTEL UND STAHLGUSS
EISEN- UND STAHLWERKE OEHLER & CO. A.G.

Naturasphalt von Travers

Schweizer-Produkt

Anerkannt bester Asphalt für jede Art Asphaltbelag

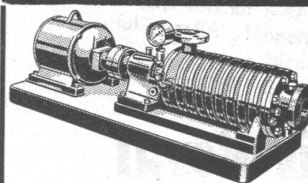
E. R. Zetter & Co.

in Solothurn.

Gegründet 1843



Fabrik-Marke



MÜLLER PUMPEN

mit höhern Wirkungsgraden

Hydraul. neuzeitl. Konstruktion, mit geringsten Strömungswiderständen. Wegfall der Entlastungsscheiben, keine Abnutzung von Entlastungsringen, keine Entlastungswasserverluste

Stromkostensparnisse 10 ÷ 20%

A. MÜLLER & C^{IE} A.G. BRUGG
Abt. Pumpenbau Telephon 140

CLICHE



Armbruster Söhne

Obere Zäune 19 - Zürich

Schaltanlagen

für Motoren
Lichtanlagen
elektr. Heizungen
usw.

Baumann, Koelliker

& Co. A.G. ZÜRICH Sihlstr. 37 Tel. 33.733

ACCUMULATOREN-FABRIK OERLIKON

Stationäre und transportable Accumulatoren
kleinster bis grösster Leistung für alle
Verwendungszwecke

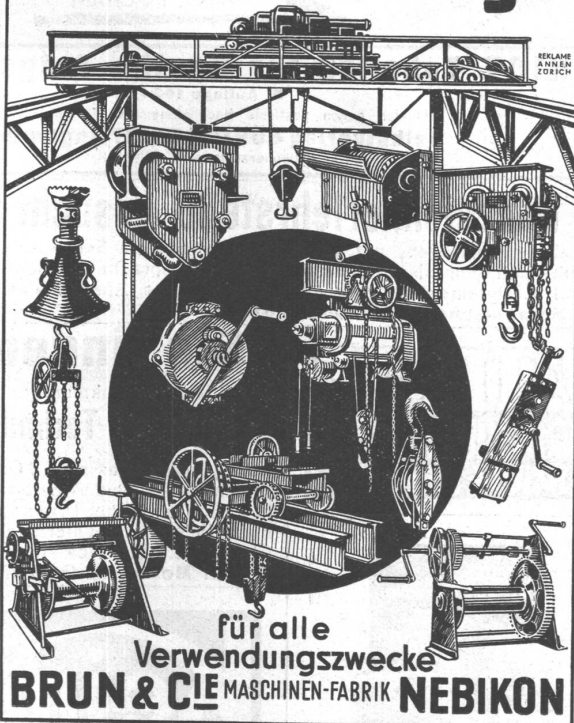
Blei-Batterien

in Holzkästen, Glas- u. Hartgummigefässen mit
Grossoberflächenplatten
Panzerplattend (Ironclad)
Gitter- und Masseplatten

Alkalische Batterien

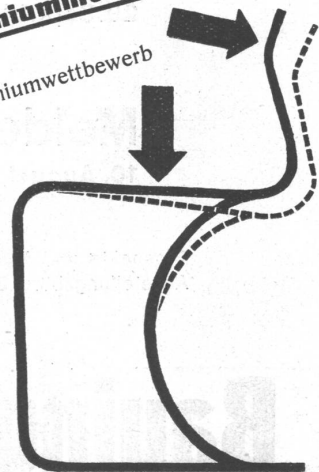
in Stahlzellen mit
Nickel-, Eisen- oder
Nickel-Cadmium-
Elektroden

Brun Hebezeuge



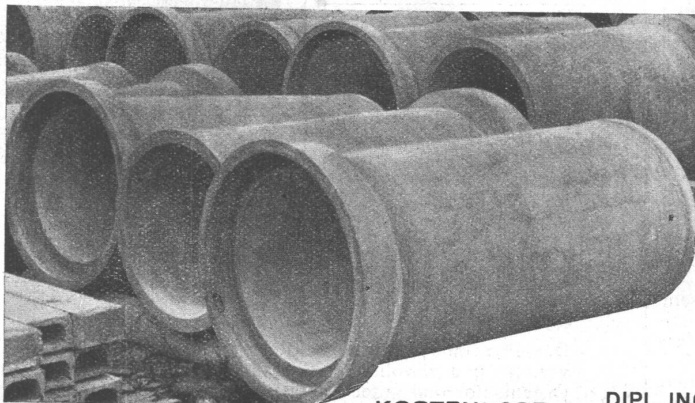
wohnbedarf

das neueste!
das federnde aluminiummöbel
arch. marcel breuer
1. preis im intern. aluminiumwettbewerb
für den besten
aluminiumstuhl



wohnbedarf

zürich, talstr. 11 (neue börse)
basel, äschenvorstadt 43
bern, kramgasse 61



KOSTENLOSE
BERATUNG

VIANINI-RÖHREN

FÜR DRUCKLEITUNGEN, DÜCKER, DURCH-
LÄSSE, BEWÄSSERUNGSANLAGEN UND
KANALISATIONEN

INTERNATIONALE
SIEGWARTBALKEN-GESELLSCHAFT LUZERN
DESMEULES FRÈRES GRANGES-MARNAND

VERTRETER:

DIPL. ING. K. GANZ, INGENIEUR-BUREAU, MEILEN, TEL.: 927233
DIPL. ING. J. RACINE-VALLOTTON, LA TOUR DE PEILZ, TEL.: 1759

S. T. S.

Schweizer Technische Stellenvermittlung
Service Technique Suisse de placement
Swiss Technical Service of employment

ZÜRICH, Tiefenhöfe 11 — Telefon: 35.426 — Telegramme: INGENIEUR ZÜRICH.
 Für Arbeitgeber kostenlos. Für Stellensuchende Einschreibgebühr 2 Fr. für 3 Monate.
 Bewerber wollen Anmeldebogen verlangen. *Auskunft über offene Stellen und Weiterleitung von Offerten erfolgt nur gegenüber Eingeschriebenen.*

Maschinen-Abteilung.

- 193 Jüng. **Techniker**, mögl. Heizungsbranche, für Innen- und Aussendienst, kaufm. Praxis. Einlage Fr. 10 000. Nordwestschweiz.
- 367 Jüng. **Zeichner od. Techniker** mit Erfahrung Bau elektr. Kochherde u. Boiler, entwicklungsreiche Stellung. Deutsche Schweiz.
- 369 Junger **Techniker** für Kessel u. Apparatebau, sofort. Schweiz.
- 371 Jung. **Heizungs-Techniker** mögl. sofort. Kt. Zürich.
- 373 Junger **Zeichner** mit Erfahrung Behälterbau. Maschinenfabrik Nordwestschweiz.
- 375 **Dipl. Ingenieur** mit langjähr. Praxis in Berechnung u. Konstruktion v. Rotationskompressoren u. Vakuumpumpen, der im Stande ist die diesbezügl. Konstruktions-

abteilung selbständig zu leiten, Abnahmeversuche durchzuführen u. Gewandtheit hat im Verkehr mit der Kundschaft. Deutsche Schweiz.
 377 **Heizungs-Techniker** ev. Sanitär-Techniker, firm in Projekt und Ausführung. Beteilg. Fr. 15—25 000. Zürich.
 Es sind noch offen die Stellen: 271 (2. Juni), 291 (9. Juni) und 319 (23. Juni).

Bau-Abteilung.

- 240 **Ingenieur dipl., Génie civil**, au moins 5 ans pratique bureau d'études construct. métalliques particul. exécution construct. soudée.
 - 386 **Dipl. Kultur-Ingenieur** als Aushilfe für 6—9 Monate auf Kant. Meliorationsamt der deutschen Schweiz.
 - 406 Jüng. gewandter **Hochbau-Zeichner**, aushilfsweise 2 Monate. Zürich.
 - 408 Jüng. **Bau-Ingenieur** od. Tiefbau-Techniker f. Wasserversorgung u. Kanalisation, Bureau und Bau. Ing.-Bureau Zentralschweiz. Dauerstelle.
 - 410 **Tiefbau-Techniker** mit Eisenbetonkenntnissen zur Beaufsichtigung Eisenbetonkanal. Eintritt 15. Juli für 1 Monat. Zürich, Baugeschäft.
 - 412 **Hochbau-Techniker** od. Zeichner auf Arch.-Bureau. Zentralschweiz. Sofort.
 - 424 **Bauingenieur**, für Grundbau, sofort. Daraus erfahrene Kraft für Bauunternehmung.
- Es sind noch offen die Stellen: 388 (30. Juni) und 404 (7. Juli).

PAVATEX
 QUALITÄTS
 ISOLIER-PLATTE
 PAVAG AG. ZÜRICH RÄMISTR. 3 TEL. 42.875

HOLZFASER
 Ausgeführte Bauten:
Schulhaus Seuzach
 PAVATEX als fertige Decken-Unterschicht in sämtlichen Schulräumen.
 Arch. Reinhart, Ninnck & Landolt, Zürich und Winterthur.
 FABRIK IN CHAM

Das Land- und Ferienhaus

Ausstellung in Basel
 29. Sept. bis 14. Okt. 1934

Meldeschluss:
 10. August 1934

Prospekte und Auskünfte durch das
 Ausstellungsbüro, Basel, Clarastr. 61

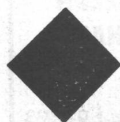
Bauingenieur

Absolvent der Bauingenieurabteilung der E.T.H. mit Praxis findet Anstellung auf dem technischen Bureau des Wasserwerks.

Handschriftliche Offerten mit Angaben über die bisherige Tätigkeit, Militärverhältnisse und Eintrittstermin sind bis 16. Juli 1934 an die Direktion des Gas- und Wasserwerkes Basel zu richten.

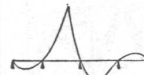
Sanitätsdepartement
 des Kantons Basel-Stadt.

VERMESSUNGSBUREAU



im Kanton Zürich, mit ausgewähltem Personal, sehr leistungsfähig, vor dem Abschluss grösserer Unternehmen stehend, empfiehlt sich zur Uebernahme von Vermessungsarbeiten aller Art an jedem beliebigen Ort. Langjährige Erfahrungen. Erste Referenzen. Zuschriften u. Chiffre Z. E. 1177 bef. Rudolf Mosse, A.-G., Zürich.

GRIOT Tabellen für Kontin. Träger



5. Auflage 1934
 gebunden gegen postfreie Nachnahme von Fr. 10 — durch
Selbstverlag GUSTAV GRIOT, Ingenieur
 Wytikonstrasse 15, ZÜRICH

Bauzeichnerlehrstelle gesucht

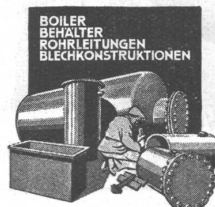
für einen 17jährigen, gut talentierten Jungen mit Sekundarschulbildung und Kenntnissen in der französischen Sprache zu tüchtigem kathol. Architekten mit Kost und Logis daselbst. **Auskunft erteilt das Seraphische Liebeswerk, Luzern.**

PATENTE
 ERWIRKT
H. KIRCHHOFFER
 ZÜRICH LOEWENSTR. 51

Sie finden

rout. Eisenkonstrukteur, Statiker.
Energischer Techniker

mit 8jähriger Praxis in 2 Grossfirmen sucht neue Arbeitsstätte in Zürich od. Nähe. Prima Zeugnisse, Referenzen. Offerten unter Chiffre Z. B. 2469 befördert **Rudolf Mosse, A.-G., Zürich.**



Hch. Bertrams A-G
 VOGESENSTRASSE Basel 13 TEL. SAFR. 46.00

ARCHITEKT
 gesucht

für grossen Schulhauswettbewerb. Zuschriften unter Chiffre Z. F. 2492 befördert **Rudolf Mosse A.-G., Zürich.**

Zur Leitung eines neuzeitl. Betriebes der Holzbranche wird

Betriebsingenieur

gesucht.

Derselbe muss mit neuzeitlicher, rationeller Arbeitsweise vertraut und gewohnt im Umgang mit Arbeitern sein. Guter Organisator und guter Kaufmann für Innen- u. Aussendienst. Ausführliche Offerten unter Z. U. 2425 befördert **Rudolf Mosse A.-G., Zürich.**

sche
Keim
 MINERALFARBEN
 wetterfest und lichtecht, seit 50 Jahren anerkannt bestes Material für farbige Fassaden. Man hüte sich vor Nachahmungen
CHR. SCHMIDT SÖHNE
 Zürich 5 Hafnerstrasse 47

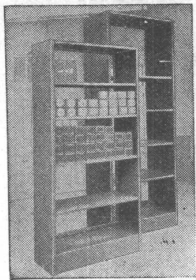
SEIL-BAHNEN



für Materialtransporte aller Art.
Kauf und Miete
Verlangen Sie bitte Offerte.

L. & E. KÜPFER
STEFFISBURG-THUN

HANS KISSLING



Billigste neuzeitliche

Waren-Gestelle

in Metall
+ Patent Nr. 161530

HANS KISSLING
EISENBAU AG BERN

TECHNISCHE PHOTOGRAPHIE
SPEZIALITÄT:
ARCHITEKTUR-AUFNAHMEN
BAUSTADIEN, MASCHINEN
KATALOG-AUFNAHMEN
REPRODUKTIONEN

H. WOLF-BENDER'S
ZÜRICH **ERBEN**
KAPPELERGASSE 16



GEILINGER & CO.
Eisenbau - Werkstätten
WINTERTHUR

Stahlfenster
Maschinen-Laboratorium E. T. H.

Handwebstoffe

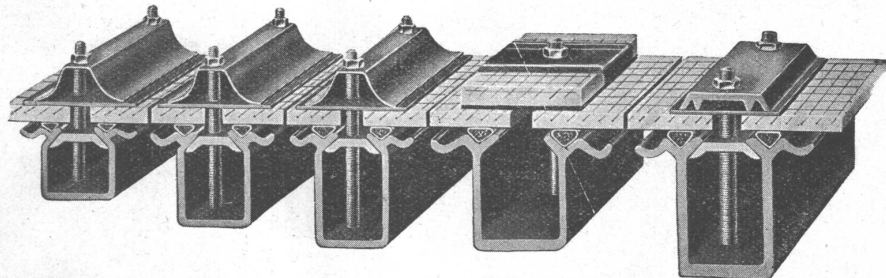
für moderne Dekorationen, reiche Auswahl

Schoop & Co., Zürich

WEMA DIE BESTEN KITTLOSEN GLASDÄCHER

+ Patent

Auslandpatente



FABRIK KITTLOSER GLASDÄCHER
SYSTEM „WEMA“

UND BEGEH- UND BEFAHRBARER GLASEISENBETON-OBERLICHTER

MARTIN KELLER & CO., WALLISELLEN-ZÜRICH

INHABER: MARTIN KELLER & HARTWIG HUBNER

TEL. WALLISELLEN 932.1 14



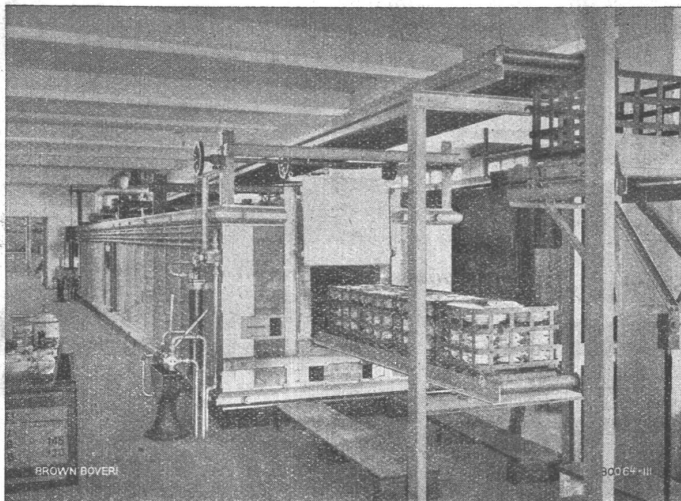
Wallerdichte Beläge

Spezial-Unternehmen:

Frick-Glass, Zürich-Altstetten

A. G. BROWN, BOVERI & CIE., BADEN

Technische Bureaux: Baden, Basel, Bern, Lausanne



ELEKTRISCHE GLÜHÖFEN

BAUART BROWN BOVERI

(in allen Grössen)

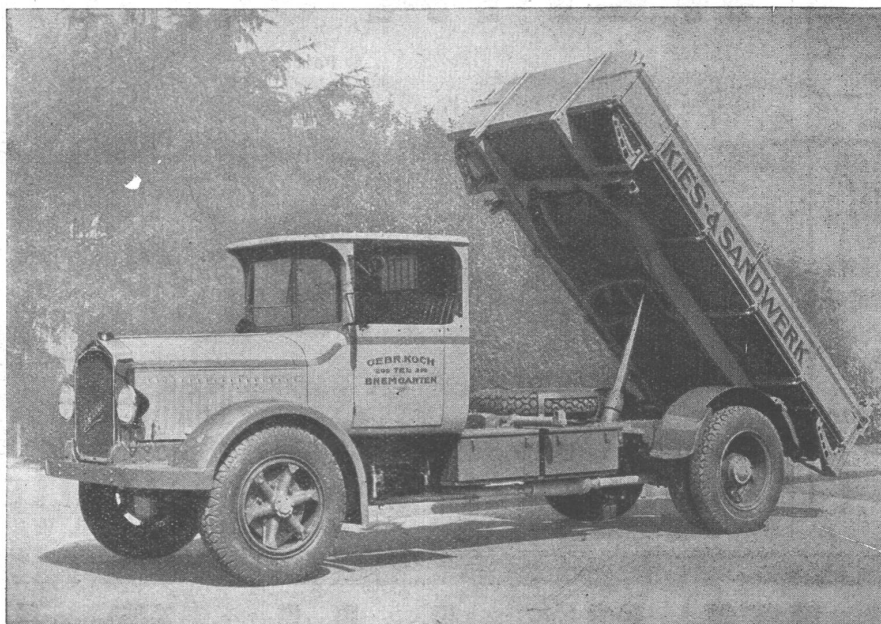
**zum Glühen, Härten, Vergüten,
Anlassen, Einbrennen von Far-
ben auf Porzellan usw.**

Unerreicht gleichmässige Erwärmung
des Einsatzes.

Stets betriebsbereit, beste Ausnützung
der elektrischen Energie,
bedeutende Ersparnis an Be-
dienung.

Brown Boveri-Ofen zum Brennen von Dekorationen auf Kunst-, Haushalts- und
Hotelporzellan für 3 bis 4 t Porzellan in je 24 Stunden.

Sehr geringer Platzbedarf.



Für grosse Erdaushübe und Baumaterialtransporte sind unsere
hydraulischen Dreiseitenkipper unübertroffen. Sie besitzen alle
den widerstandsfähigen Berna-Ritzelantrieb mit grosshubigem
Benzin- oder Rohölmotor 70 und 80 PS.

Motorwagenfabrik BERNA AG Olten