

Zeitschrift: Schweizerische Bauzeitung
Herausgeber: Verlags-AG der akademischen technischen Vereine
Band: 103/104 (1934)
Heft: 2

Werbung

Nutzungsbedingungen

Die ETH-Bibliothek ist die Anbieterin der digitalisierten Zeitschriften auf E-Periodica. Sie besitzt keine Urheberrechte an den Zeitschriften und ist nicht verantwortlich für deren Inhalte. Die Rechte liegen in der Regel bei den Herausgebern beziehungsweise den externen Rechteinhabern. Das Veröffentlichen von Bildern in Print- und Online-Publikationen sowie auf Social Media-Kanälen oder Webseiten ist nur mit vorheriger Genehmigung der Rechteinhaber erlaubt. [Mehr erfahren](#)

Conditions d'utilisation

L'ETH Library est le fournisseur des revues numérisées. Elle ne détient aucun droit d'auteur sur les revues et n'est pas responsable de leur contenu. En règle générale, les droits sont détenus par les éditeurs ou les détenteurs de droits externes. La reproduction d'images dans des publications imprimées ou en ligne ainsi que sur des canaux de médias sociaux ou des sites web n'est autorisée qu'avec l'accord préalable des détenteurs des droits. [En savoir plus](#)

Terms of use

The ETH Library is the provider of the digitised journals. It does not own any copyrights to the journals and is not responsible for their content. The rights usually lie with the publishers or the external rights holders. Publishing images in print and online publications, as well as on social media channels or websites, is only permitted with the prior consent of the rights holders. [Find out more](#)

Download PDF: 22.02.2026

ETH-Bibliothek Zürich, E-Periodica, <https://www.e-periodica.ch>

SCHWEIZERISCHE BAUZEITUNG

WOCHENSCHRIFT FÜR ARCHITEKTUR / INGENIEURWESEN / MASCHINENTECHNIK

REVUE POLYTECHNIQUE SUISSE

ORGAN DES SCHWEIZERISCHEN INGENIEUR- UND ARCHITEKTEN-VEREINS
UND DER GESELLSCHAFT EHEMAL. STUDIERENDER DER EIDG. TECHN. HOCHSCHULE
GEGRÜNDET 1883 VON ING. A. WALDNER / HERAUSGEGEBEN VON ING. C. JEGHER

Vereins-Mitglieder, beim Verlag: Schweiz 32 Fr.,
Ausland 40 Fr. jährl.; Nicht-Mitglieder: Schweiz
40 Fr.; Ausland 50 Fr., postamtlich abonniert
40 Fr. zuzüglich Gebühren. / Einzel-Nr. 1 Fr.

VERLAG CARL JEGHER, ZÜRICH
Dianastrasse 5 / Postcheck VIII 6110
Telephon: 34.507 ■ In Kommission
bei Rascher & Cie., Zürich u. Leipzig

Inserate durch die A.-G. der Unternehmungen
RUDOLF MOSSE, Zürich, Basel. / Die
viergespaltene Colonelzeile 50 Cts., Titelseite
80 Cts., ausländ. Anzeigen 60 Cts., Titelseite 1 Fr.

HEIZUNG LÜFTUNG

TELEPHON 39205 BADENERSTRASSE 440

HEINRICH LIER
INGENIEUR
ZÜRICH

MOSSE



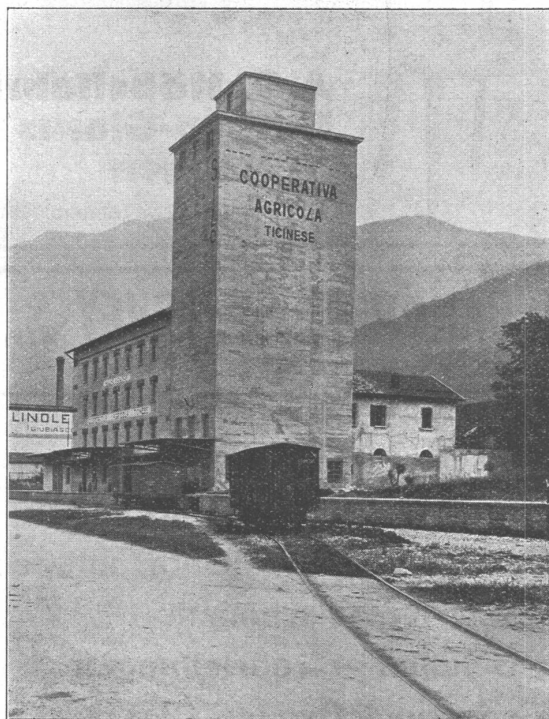
SEEWASSERLEITUNGEN

NACH PATENTIERTEM SCHWEISSVERFAHREN

W. STÄUBLI, INGENIEUR, ZÜRICH 3

GRUBENSTRASSE 1-3

TELEPHON 56.633-35



Getreidesilo der Cooperativa Agricola Ticinese
in Giubiasco.

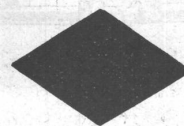
ED. ZÜBLIN & Cie. A. - G. Zürich-Basel

Hoch- u. Tiefbauunternehmung

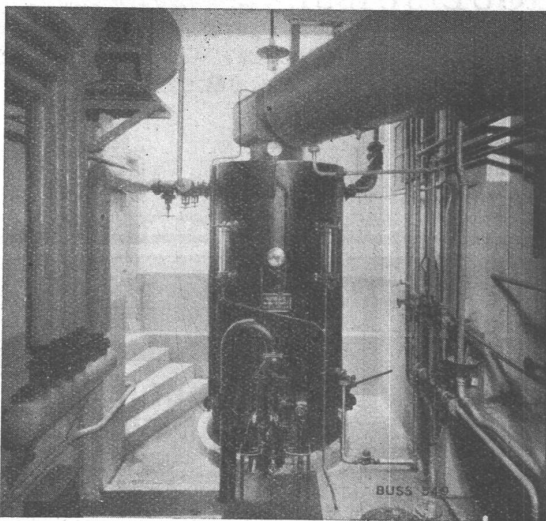
INGENIEURE

Spezialitäten:

Eisenbetonpfahlrammungen
Ortpfahlfundationen
Brücken in Beton und Eisenbeton
Silos und Lagerhäuser
Kläranlagen-System Züblin
Wasserbauten und Foundationen ...
Tiefbohrungen
Taucherarbeiten



Field-Dampfkessel



Field-Kesselanlage mit Oelfeuerung und Speisewasservorwärmer im Erdgeschoss eines Wohnhauses.

Bauart „Buss“

**Vorteilhaftester
Vertikal-Kessel**

Geringster Raumbedarf / Sparsamster Brennstoff-Verbrauch / Grösste Verdampfleistung und Anpassungsfähigkeit an starke Belastungsschwankungen
Kurze Anheizdauer / Keine Verkrustung der Fieldrohrheizflächen selbst bei stark kalkhaltigem Speisewasser / Geringe Anlagekosten / 3 bis 60 m² Heizfläche und 0,5 bis 15 at Betriebsdruck.
Glänzende Referenzen

**Umbau veralteter Kesselanlagen
Cornwallkessel**

**Elektrokessel
Öl- u. Benzintanks**

BUSS & BASEL

Architekten - Baumeister



*Nicht Worte,
sondern Taten.*



Wohnkultur-Sofortprogramm

zur Behebung der Krise im Baugewerbe:
Bürgenlose Finanzierung von Ein- und Zweifamilienhäusern durch
Gewährung unkündbarer Darlehen.

Der Wohnkulturplan ist wesentlich verschieden von den aus dem Auslande importierten Finanzierungssystemen mit ihrem unbestimmbaren Baubeginn.

Verlangen Sie heute noch unsere Aufklärungsschritten oder einen unverbindlichen Besuch.

Wohnkultur Baukredit A. G.

Löwenstrasse 59 **Zürich** Telefon 57.863

Bestuhlungen



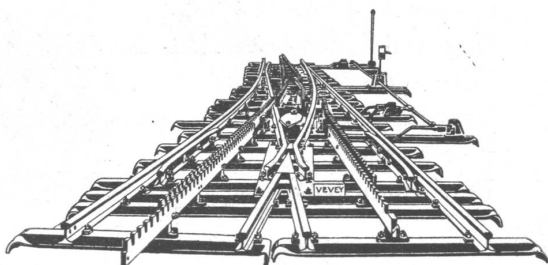
in jeder Art
und für jeden Zweck

**A.G. Möbelfabrik
Horgen-Glarus
in Horgen**

Gegr. 1882 - Telefon 924.603

ATELIERS DE CONSTRUCTIONS MÉCANIQUES DE VEVEY S. A.

Telegramm-Adresse: FONDERIE VEVEY - Telefon: No. 69



Weichen für Geleise.

Wasserturbinen aller Systeme
Eisen-Hoch- und Brückenbau
Hebezeuge und Transportanlagen
Kesselschmiede
Behälter - Rohrleitungen
Eisen- und Bronze-Giesserei
Weichen, etc. für Geleise-Anlagen
Vollständige Schlachthofeinrichtungen

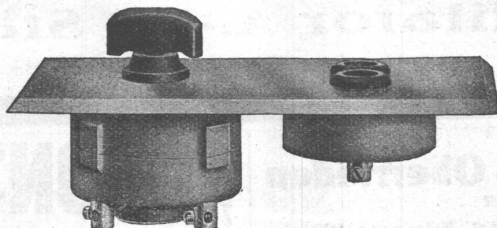
ADOLF FELLER A.G. HORGEN

FABRIK ELEKTRISCHER APPARATE

Drehschalter Serie No. 7100 - 7107

6 Amp., 250 Volt, für Unterputzmontage, mit vollständig gekapseltem Mechanismus; gewährleistet geräuschloses Funktionieren; grösste mechanische Haltbarkeit und höchste Betriebssicherheit!

Anerkannt seit Jahren bestbewährte Konstruktion.



Steckdosen mit federnden Kontaktbüchsen. — In- und Ausland-Patente.

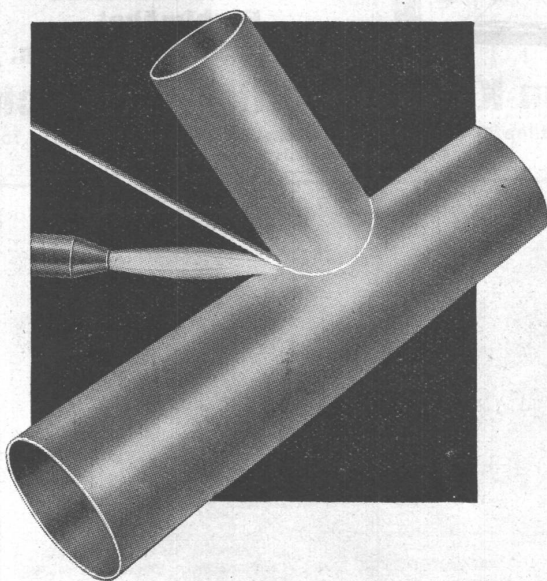
Viele Referenzen von Verwaltungsbauten, Hotels, Villen, Sanatorien, Spitälern, usw.

Mit dem
Quali-



tätszeichen
versehen!

Die Verwendung von FELLER-Apparaten bringt Erfolg!



SILBERLOTE

für alle Zwecke

Verlangen Sie Prospekt SB.

CENDRES & METAUX S.A.
BIEL-BIENNE



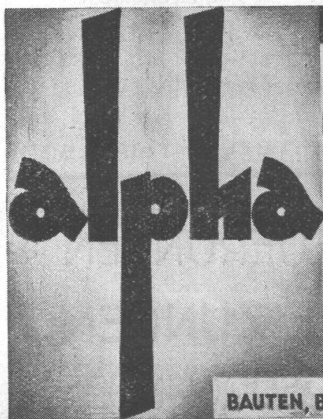
Die Lavator-Waschmaschine

mit Trommel und Unterfeuerung

für Einfamilien- und Miethaus
für starke Beanspruchung
für grosse Leistungsfähigkeit
für sparsamen Betrieb
für jede Heizungs- und Antriebsart

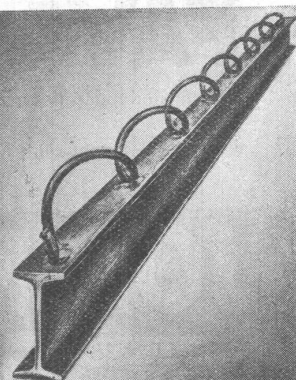
AD. SCHULTHESS & CO.
Wäschereimaschinenfabrik ZÜRICH

STAHL-BETON-KONSTRUKTIONEN



BAUTEN, BRÜCKEN

BILLIG, LEICHT, GUT WIE
EISENBETON - EINFACH WIE EISENKON-
STRUKTION - DAS VORTEILHAFTESTE SYSTEM FÜR
DECKENKONSTRUKTIONEN, SKELETT-
UND VERSTÄRKUNG ALTER BRÜCKEN!



CUENI & CIE · BASEL-LAUFEN



VENTILATIONEN

LUFTKONDITIONIERUNG (Lufterwärmung, -kühlung und -filtrierung)
KÜCHENVENTILATIONSANLAGEN - GARAGELÜFTUNGEN - LUFTFILTERANLAGEN

Ventilator A.-G., Stäfa-Zürich

Ausschliessliche Spezialfabrik

Betonbalken - Fabrik Oberrieden

KARL OTTIKER

Bureau Zürich Hofwiesenstr. 44, Telefon 61.260
Fabrik in Oberrieden, Tel.: 924.330, Luzern, Tel. 3434



Steg-Hohlkörper-Decke

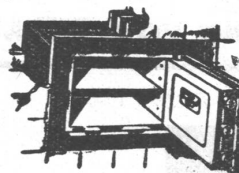
ohne Einschalung, System Ottiker 5 Patent 116302, D. R. P. Gut isolierende, schallsichere Deckenkonstruktion. Schnelles einfaches Verlegen.



Uhren sind überall am Platz.

„FAVAG“ Fabrik Elektrischer Apparate A.G., Neuenburg

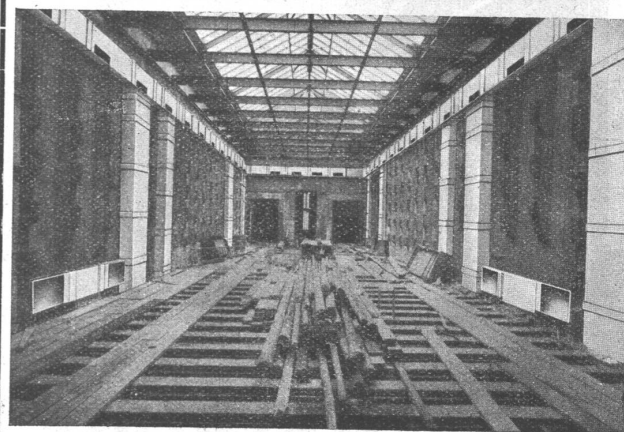
UNION-Einmauerkassen



Briefkasten
Eiserne Türen u. Zargen
Kassenschränke
Stahlmöbel
Stahlpulte etc.

Union-Kassenfabrik A.-G., Zürich

Gessnerallee 36 - Verlangen Sie Prospekt Nr. 80 - Telefon 51.758
Ingenieur-Besuch kostenlos



Eternit

Ventilationskanäle

Die glatten und harten Wandungen sind rostfrei und unverwetterbar, also nicht staubbildend, daher hygienisch einwandfrei.

Diese Kanäle isolieren gut, sind unverbrennbar und von unbegrenzter Haltbarkeit.

Verlangen Sie Prospekt 9.79

Eternit Niederurnen Tel. 41.555

JOH. MÜLLER A.G.

GEGRÜNDET 1878

TEL. 30 RÜTI

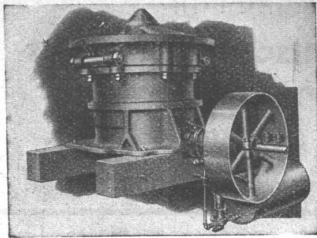
RÜTI ZÜRICH

FILIALE ZÜRICH
TEL. 20.324

OELFEUERUNGEN

ZENTRALHEIZUNGEN

WARMW.VERSORGUNGEN



HOCHLEISTUNGS- STEINBRECHER „CLUS“

Ein- und Zweiseitigenbrecher
Kreisel-, Vor- und Reduktionsbrecher
Sandwalzwerke, Sortier- und Waschmaschinen
Unterwasser-Wasch- und Sortiermaschinen
Vibrationssiebe etc.

**Komplette Sand- und Kiesaufbereitungsanlagen
für alle Leistungen und Ansprüche**

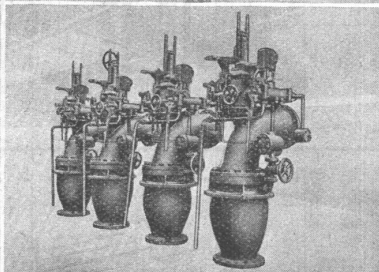
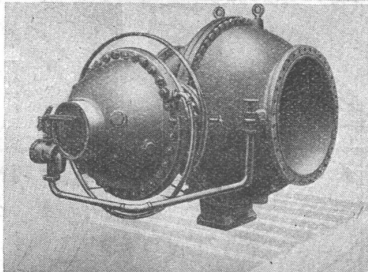
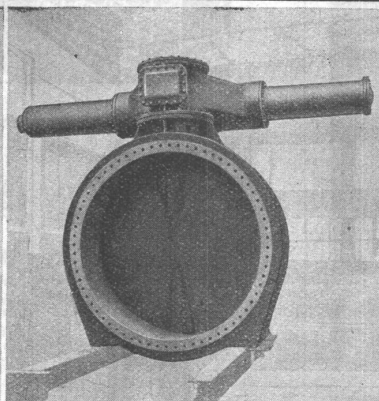
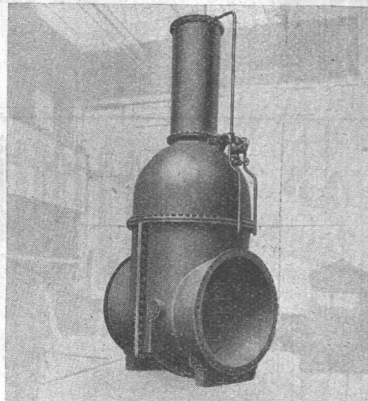
Beratung und Kostenvoranschläge bereitwilligst

INGENIEURBUREAU

ROBERT AEBI & CIE. A.G. ZÜRICH
BAUMASCHINEN - MASCHINENFABRIK



GESELLSCHAFT DER **L. VON ROLL** SCHEN EISENWERKE
WERK : EISENWERK KLUS IN KLUS KT. SOLOTHURN



Oben: Keilschieber 2500 mm Nennweite, 7 at Druck, für ein Kraftwerk in Spanien. — Unten: Drehschieber 1500 mm Nennweite, 15 at Druck, für ein automatisches Kraftwerk in Deutschland.

Oben: Drosselklappe 3200 mm Nennweite, Anlage in der Schweiz. Unten: Schnellschluss-Schieber 45 at Druck, Pumpspeicherwerk in Italien.

Abschlussorgane:

Keilschieber
Parallelschieber
Ringschieber
Drehschieber
Düsenventile

**Drosselklappen für Wasser-
kraft- und Pumpspeicherwerke**
insbesondere für:

Turbinen- od. Pumpenabschlüsse

Verteilorgane

Automatische Rohrabschlüsse

**Stollenabschlussorgane oder für
Freilauf und Grundablässe von
Stauseen**

STEINZEUG

hochsäurefest
frostsicher
glatte Oberfläche
höchster Widerstand gegen Abschleiß
hohe Druckfestigkeit

Schweizer. Steinzeug-Röhren-
Fabrik AG Schaffhausen

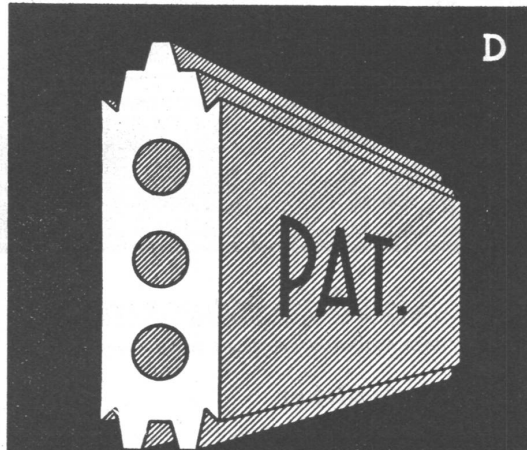
Steinzeugfabrik Embrath AG
Embrath

H. Heimann, Ing. und J. Ott
**ECO-KOLLEKT.-GES.
ZÜRICH**

TOBLERSTRASSE 20 - TELEPHON 43.229

UNTERNEHMUNG FÜR
**Erzielung ökonomischer Heizungs-
und Feuerungsanlagen**
PERMANENTE KONTROLLABONNEMENTS
EXPERTISEN - KONSULTATIONEN

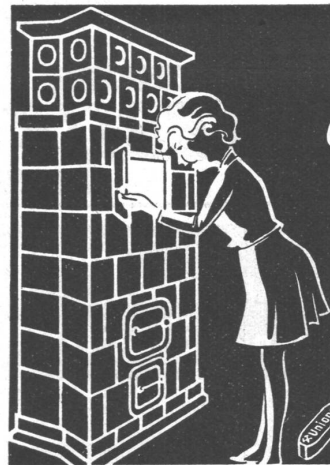
GIPS-UNION



**ZWISCHENWANDPLATTEN
A.G. ZÜRICH**

Technikum Konstanz
am Bodensee

Ingenieurschule für Maschinenbau u. Hochbau. Flugzeug- u. Automobilbau. Prospekt frei.



Ehret das Feuer

Schafft wieder Feuerstellen.

Gibt jeder Wohnung mindestens

einen Ofen; denn Feuer ist

Poesie, Wärme und Leben.



Grösste Zaunfabrik
der Schweiz
Gegründet 1897
Einfriedigungen
Imprägnierte
aller Systeme
J. MÜLLER & Co ZAUNFABRIK
Löhningen, Schöffh. Tel. 8517
Zürich, Bucheggstr. 24, Tel. 62.845



Verlangen Sie
Referenzen und Atteste

SAURER

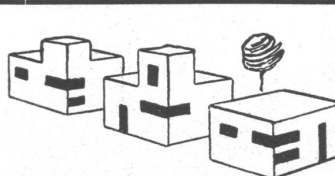
Neueste Verbesserung an Diesel-Motoren:
**VOLLSTÄNDIGE VERBRENNUNG
KEINE RAUCHBELÄSTIGUNG MEHR**

LASTWAGEN 2-6 T. / OMNIBUSSE / CARS ALPINS
mit 4 und 6 Cyl. Benzin- und

DIESEL-MOTOREN

Aktiengesellschaft Adolph Saurer
Arbon Basel Morges Zürich

Verwendet Schweizerprodukte



Standard

Bau- u. Isolierplatten
sind unübertroffen

zeichnen sich aus durch: Homogenität, feuerhemmend,
vorzügl. Putzträger, Isolierend gegen Kälte, Wärme und
Schall, rasche Verlegungsmöglichkeit, Bauen im Winter.

Jede Auskunft erteilt gerne die

Bau- und Isolierplattenfabrik A.-G. Stäfa

TELEPHON
No. 930.270

Spezialbeton A.-G. Staad, Kunststeinwerke

Fassadenverkleidungen in künstlichem Muschelkalk

Maschinenlaborhaus E.T.H. und „Schanzeneck“-Börse-Fortsetzung in Zürich.
St. Gallische Creditanstalt und Schützengarten am Marktplatz in St. Gallen.

Besichtigen Sie diese Neu-Bauten!



die anerkannt beste Lackfarbe der Welt
Hochglänzend und Matt

Generalvertreter für die Schweiz:
C. Hässig, St. Albanvorstadt 12, Basel

Eidgenössische Techn. Hochschule

unsere Lieferung:

1 Expressaufzug für das Fernheizwerk. Hub 65 m. Geschwindigkeit 35 m/sec mit automatischer Feineinstellung:

Schnellster Aufzug der Schweiz

1 Personenaufzug im neuen Maschinenbaulaboratorium.
Geschwindigkeit 1 m/sec.

Schweizerische Wagons- u. Aufzügefabrik
Schlieren-Zürich

CARL MAIER & CIE., SCHAFFHAUSEN

Fabrik elektrischer Apparate und Schaltanlagen

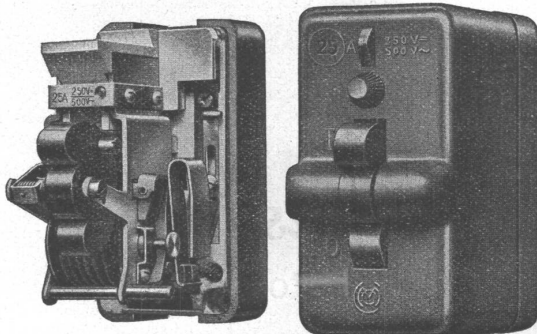
Installations-Selbstschalter

für Nennstromstärken von

1,0; 1,6; 2,5; 4; 6; 10; 15; 20; 25 Amp.
bei 500 Volt 50 ~ oder 250 Volt =

mit

kurzschlussfestem Wärmepaketauslöser
unabhängiger Momentauslösung
Freilaufkupplung
Betätigungswippe
Isoliergehäuse mit Verriegelung

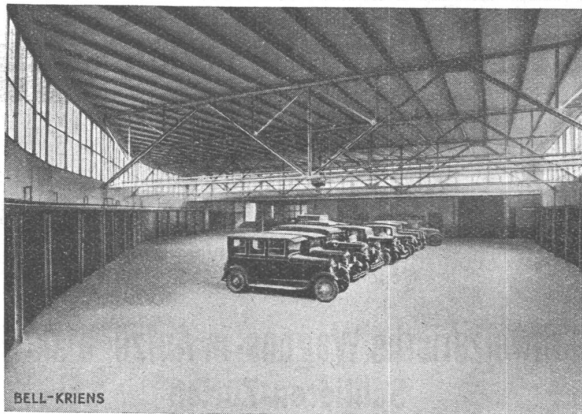


Hohe Abschaltleistung

Ausführung mit oder ohne Nulleiterklemme



Aussenansicht



Wagenhalle

A.-G der Maschinenfabrik von Theodor Bell & Cie. Kriens-Luzern

STAHLBAUTEN

Stahlskelette für Geschäfts-, Wohn- und Lagerhäuser, Ausstellungs-, Markt- und Festhallen, Flugzeughangare, Bahnsteighallen, Reparaturwerkstätten, Fördergerüste, Bunkeranlagen, Kranbahnen etc.

Feste und bewegliche Bahn- und Strassenbrücken jeder Art und Spannweite, Fussgänger-, Transport- und Bedienstegte etc.

Stützen, Unterzüge, Träger, Dachkonstruktionen, Gittermaste, Fahrleitungsmaste, Tragmaste für Luftseilbahnen, Antennentürme etc.

Nebestehende Abbildungen zeigen die City-Gross-Garage in Schaffhausen (erstellt 1933) für die wir die Stahl-Konstruktionen lieferten.

Erweiterungsbauten E. T. H.

Abdichtungen

mit den bewährten Produken

Igas
Kitte

Sika
Zementzusatz

Plastiment
Betonzusatz

KASP, WINKLER & CO., ZÜRICH-ALTSTETTEN

Tel. 55.343 & 55.344

Geerenweg 8