

Zeitschrift: Schweizerische Bauzeitung
Herausgeber: Verlags-AG der akademischen technischen Vereine
Band: 103/104 (1934)
Heft: 1

Werbung

Nutzungsbedingungen

Die ETH-Bibliothek ist die Anbieterin der digitalisierten Zeitschriften auf E-Periodica. Sie besitzt keine Urheberrechte an den Zeitschriften und ist nicht verantwortlich für deren Inhalte. Die Rechte liegen in der Regel bei den Herausgebern beziehungsweise den externen Rechteinhabern. Das Veröffentlichen von Bildern in Print- und Online-Publikationen sowie auf Social Media-Kanälen oder Webseiten ist nur mit vorheriger Genehmigung der Rechteinhaber erlaubt. [Mehr erfahren](#)

Conditions d'utilisation

L'ETH Library est le fournisseur des revues numérisées. Elle ne détient aucun droit d'auteur sur les revues et n'est pas responsable de leur contenu. En règle générale, les droits sont détenus par les éditeurs ou les détenteurs de droits externes. La reproduction d'images dans des publications imprimées ou en ligne ainsi que sur des canaux de médias sociaux ou des sites web n'est autorisée qu'avec l'accord préalable des détenteurs des droits. [En savoir plus](#)

Terms of use

The ETH Library is the provider of the digitised journals. It does not own any copyrights to the journals and is not responsible for their content. The rights usually lie with the publishers or the external rights holders. Publishing images in print and online publications, as well as on social media channels or websites, is only permitted with the prior consent of the rights holders. [Find out more](#)

Download PDF: 22.02.2026

ETH-Bibliothek Zürich, E-Periodica, <https://www.e-periodica.ch>

SCHWEIZERISCHE BAUZEITUNG

WOCHENSCHRIFT FÜR ARCHITEKTUR / INGENIEURWESEN / MASCHINENTECHNIK

REVUE POLYTECHNIQUE SUISSE

ORGAN DES SCHWEIZERISCHEN INGENIEUR- UND ARCHITEKTEN-VEREINS
UND DER GESELLSCHAFT EHEMAL. STUDIERENDER DER EIDG. TECHN. HOCHSCHULE
GEGRÜNDET 1883 VON ING. A. WALDNER / HERAUSGEGEBEN VON ING. C. JEGHER

Vereins-Mitglieder, beim Verlag: Schweiz 32 Fr.,
Ausland 40 Fr. jährl.; Nicht-Mitglieder: Schweiz
40 Fr.; Ausland 50 Fr., postamtlich abonniert
40 Fr. zuzüglich Gebühren. / Einzel-Nr. 1 Fr.

VERLAG CARL JEGHER, ZÜRICH
Dianastrasse 5 / Postcheck VIII 6110
Telephon: 34.507 ■ In Kommission
bei Rascher & Cie., Zürich u. Leipzig

Inserate durch die A.-G. der Unternehmungen
RUDOLF MOSSE, Zürich, Basel. / Die
viergespaltene Colonelzeile 50 Cts., Titelseite
80 Cts., ausl. Anzeigen 60 Cts., Titelseite 1 Fr.

**Beachten Sie auf den Inseratenseiten
2 bis 5 die Anzeigen der am Bau des
Maschinenlaboratoriums und des Fern-
heizwerkes der E.T.H. beteiligten Firmen**

LUWA

ca. 40 % Heizkostensparnis
Zimmerthermostat-Kontrolle

automatische Kohlenfeuerung

für jede bestehende Zentralheizung

BECHTLER, WEBER & CO.

Dolderstr. 19 b. Hottingerplatz

Telephon: 22.833 und 26.204

ZÜRICH

BASEL: Ing. H. A. Söffert, Güterstr. 223
BERN: H. Christen, Seilerstr. 3

LUXFER

Verlangen Sie Prospekte

ROB. LOOSER & CIE., ZÜRICH

**Beton-Glitterfenster für Fabriken
sind billiger als schmiedeliserne**

Telephon: 37.295

BERCHTOLD & CO.

THALWIL

TEL. 920.501



HEIZUNG

**WARMWASSER
LOFTUNG**

PROJEKTE U. BERATUNG KOSTENLOS
BESTE REFERENZEN

Sika
Abdichtungen

Altbewährt und zuverlässig



Elastische Anstriche

KLINKER

braun, rot, gelb für Böden, Wandbelag, Cheminées, Fassaden

A. G. Verblendsteinfabrik

Lausen

**G. LIENHARD
SÖHNE**

MECH.
SCHREINEREI

ZÜRICH 2

Albisstr. 131
Telephon 54.290

In der Heiz-Anlage und den Hörsälen des Maschinen-Laboratoriums an der E. T. H. sind

15 Minimax-Feuerlöscher

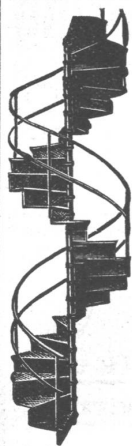
installiert.



Minimax A.G.

Zürich

(Gegründet 1902)



Gebr. Demuth

Telephon 170 **Baden** Telephon 170

Fabrik für

**Moderne Blechbearbeitung
Patent. gepresste Treppen
Bauschlösserei**

**Eisenkonstruktionen
Patentierete Kessel
Benzin- und Oeltanks**

II. Abteilung

**Sanitäre Einrichtungen
Elektrische Boyler und
Zentralheizungen**

Schall- und Wärme-

isolierende Unterlagsböden sowie fertig begehbare Bodenbeläge liefert die älteste Spezial-Firma

Euböolithwerke A.-G.

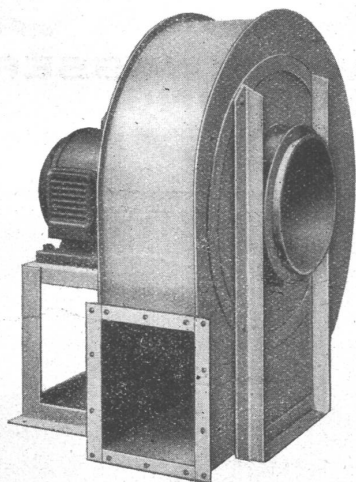
Olten

Zürich

Tannwaldstr. 62

Löwenstrasse 17

Erstellerin der **Euböosol**-Unterlagsböden und fugenlosen **Euböolith**-Beläge im neuen Maschinen-Laboratorium der E. T. H.



Einbau der **feuersichern**

Luftfilteranlage (Viscin-Filter)

für den Generatoren-Raum und der **geräuschlos arbeitenden**

Lüftungsanlage

für den Akkumulatoren-Raum.

Neues Arbeitsgebiet:

Luftkonditionierungsanlagen

für bewohnte und industrielle Räume.
(Referenzen im In- und Ausland).

Ventilator A.-G., Stäfa - Zürich

Spezialfabrik für Ventilatoren und lufttechnische Anlagen
Gegründet 1890

Telephon 930.136



BORSARI-TANKS

MIT GLAS- UND EBON-
AUSKLEIDUNG FÜR OEL
WEIN, BIER, MOST

BORSARI & CO.
ZOLLIKON - ZÜRICH

TELEPHON 49618

Heinrich Lier

Heizungs-Ingenieur S. I. A.

Heizung & Lüftung

Zürich 4

Erstellung der gesamten heiz- und lüf-
tungstechnischen Einrichtungen im Neubau
des Maschinenlaboratoriums der E. T. H.

Projektierung und Ausführung von Hei-
zungs- und Lüftungsanlagen jeden Systems
und Umfangs.

Projekt und Ausführung von:
Sanitären Installationen

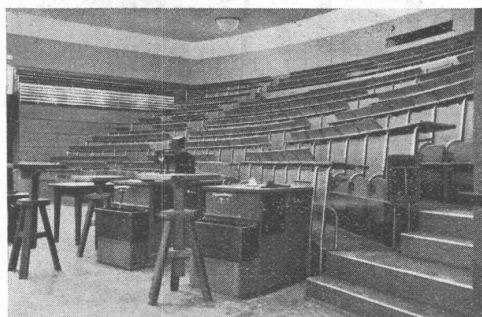
im
Fernheizwerk
sowie im
Malch.-Laboratorium
(Teilauftrag)



Benz & Co

Sanitäre Anlagen

Glarus **Zürich** Wattwil



Hörsaaltribünen und Bestuhlungen im eidgenössischen
Physikgebäude E. T. H. Zürich.

HÖRSAAL-TRIBÜNENANLAGEN AKUSTIK-AUSKLEIDUNGEN STAHLROHR-BESTUHLUNGEN

SYSTEM EMBRU, FÜR ALLE 4 HÖRSÄLE

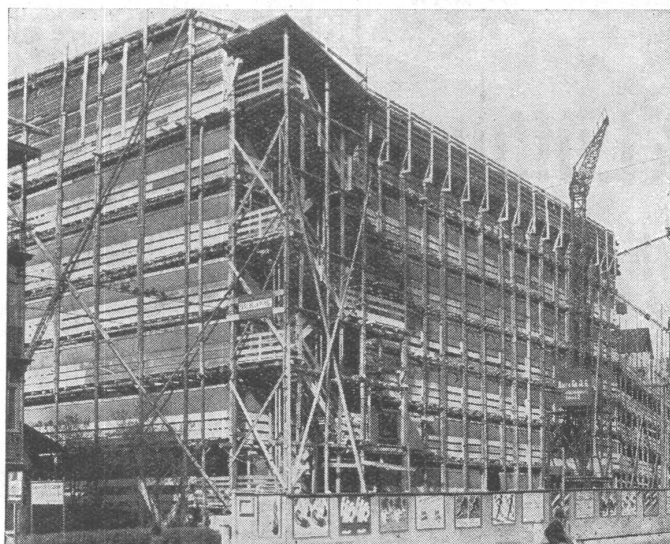
MÜLLER SOHN & Co
HOLZBAU-UNTERNEHMUNG
ZÜRICH 6 TEL. 61,503 

Luft und Licht

erhält das neue Maschinenlaboratorium durch die
Stahlfenster in unserer **Spezialkonstruktion**
mit **Spezialprofilen**

Gebr. Tuchs Schmid, Eisenkonstruktions-Werkstätte
Frauenfeld und Zürich

Baur & Cie. A.-G., Bauunternehmung
Zürich 8 **Seefeldstr. 162**
Gegründet 1855



Ausführung der Abbruch-, Erd-, Kanalisations-, Maurer-, Versetz- und Eisenbeton-Arbeiten
zum Um- u. Erweiterungsbau des Maschinen-Laboratoriums der E. T. H. II. III. u. IV. Etappe

Belags A.G., Zürich **Löwenstrasse 20**
Filialen: Basel und Luzern **Telephon 56209**

Wir erstellen unter fachmännischer Leitung die \oplus pat. asphaltgebundenen **DERMAS-**
Böden für Schulen, Spitäler, verwaltungsbauten, Magazine, Küchen, Bäder etc.
Aeusserst widerstandsfähig gegen Abnutzung, absolut staubfrei, warm waschbar, alle ge-
wünschten Farben. • 30% billiger als Plättli, Linol oder Parquett.

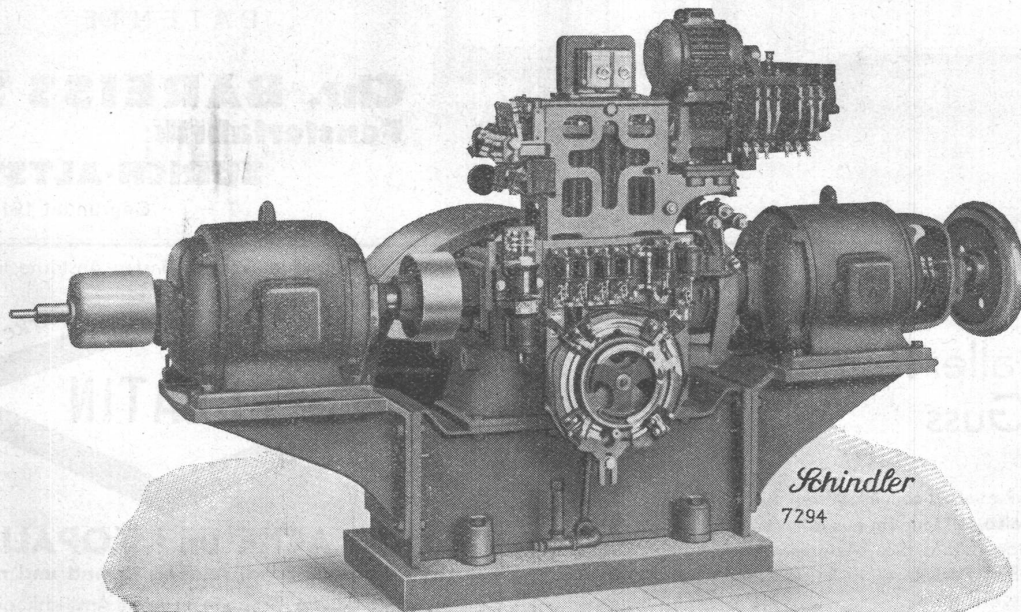
Linoleum u. Gummiunterlagen

Wir erstellen u. a.:

im neuen Maschinen-Laboratorium E. T. H., Zeichensäle, Korridore	ca. 2000 m ²
in der Universität Bern für Laboratorium und Gänge	ca. 2000 m ²
für die Schulhäuser in Sion, Sierre, Brig	ca. 3500 m ²
für die Erziehungsanstalt Schloss Erlach	ca. 600 m ²

1874 60 JAHRE 1934

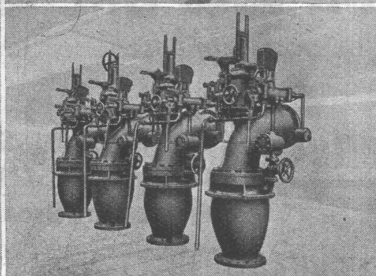
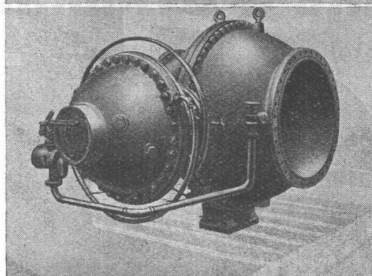
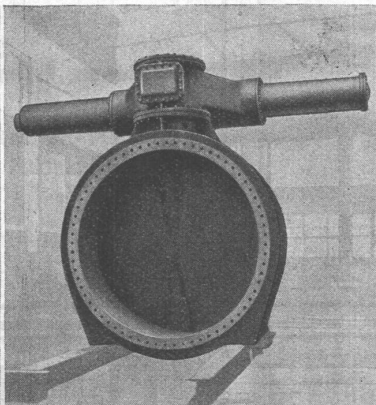
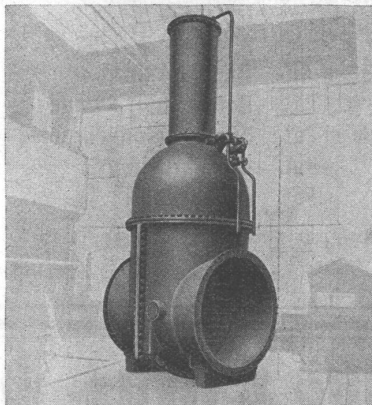
SCHINDLER-AUFZÜGE



SCHINDLER & CIE., A.-G., LUZERN



GESELLSCHAFT DER **L. ROLL** SCHEN EISENWERKE
 OOOOOO WERK : **EISENWERK KLUS** IN KLUS KT. SOLOTHURN

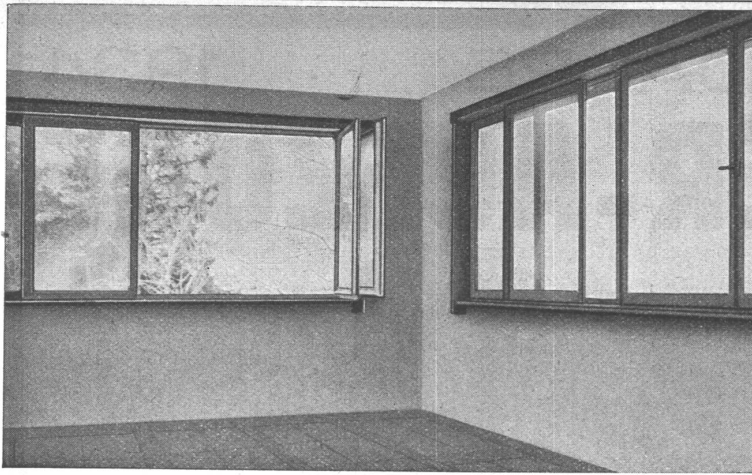


Oben: Keilschieber 2500 mm Nennweite, 7 at Druck, für ein span. Kraftwerk. — Unten: Drehschieber 1500 mm Nennweite, 15 at Druck, für ein automatisches Kraftwerk in Deutschland.

Oben: Drosselklappe 3200 mm Nennweite. Anlage in der Schweiz. Unten: Schnellschluss-Schieber 45 at Druck, Pumpspeicherwerk in Italien.

Abschlussorgane:

Keilschieber
Parallelschieber
Ringschieber
Drehschieber
Düsenventile
Drosselklappen für Wasser-
kraft- und Pumpspeicherwerke
insbesondere für:
Turbinen- od. Pumpenabschlüsse
Verteilorgane
Automatische Rohrabschlüsse
Stollenabschlussorgane oder
Freilauf und Grundablässe von
Stauseen



Montblanc Schiebefenster

Vertikal
Horizontal

PATENTE

**Chr. BAREISS Söhne
Fensterfabrik**

ZÜRICH-ALTSTETTEN

Gegründet 1910

**95% aller Radiatoren sind
aus Guss**

Der Guss-Radiator, seit 40 Jahren bewährt, ist also seit langem aus der Versuchsperiode heraus. Die Materialqualität bei ZENT-Radiatoren ist heute wie von jeher vorzüglich.

ZENT



ZENT AG · BERN

Die haltbarsten und schönsten Anstriche liefern



EMAILLACKE und KOPALLACKE
(hochglänzend, seidenglänzend und matt)

Unverbindliche Beratung in allen Anstrichfragen durch

ECLATIN AG SOLOTHURN

TELEPHON 139

Grüning-Dutoit, Söhne & Co

Stahlbau

BIEL

Spezialitäten:

Fahrbare Erdaushub-Anlagen	+ Pat.	Baumaschinen
Garagetore Eclair	+ Pat.	Betonschütt-Anlagen
Stangensockel	+ Pat.	Stampfbeton-Förderer
Autoheber	+ Pat.	Blecharbeiten
		Brückenbau

Telephon 4513 und 4280

Schweiz. Sprengstoff A.G. Cheddite & Dynamit

Fabriken in Liestal und Isleten (Kt. Uri)

Bureau in Liestal

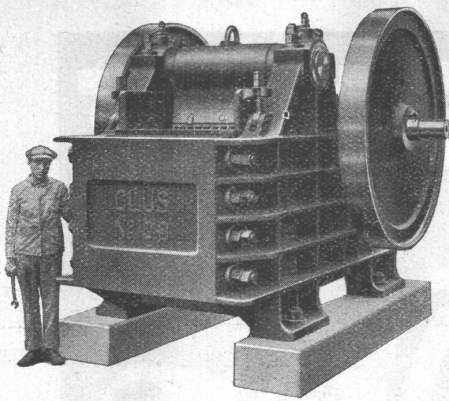
Telephon 182
Telegr.-Adr.: Cheddite Liestal

liefert die bewährten

Sicherheitssprengstoffe: { Gelatine Telsit, Spezial Gelatine Telsit,
Cheddite und Gelatine Cheddite, sowie
ungefrierbare Dynamite und Sprenggelatine

Prima Sprengkapseln in Kupfer und Aluminium, Zündschnüre und Zubehör

Generalvertreter für die französische Schweiz: Petitpierre Fils & Cie., Neuchâtel



HOCHLEISTUNGS-STEINBRECHER „CLUS“

Ein- und Zweischwingenbrecher
Kreisel-, Vor- und Reduktionsbrecher
Sandwalzwerke, Sortier- und Waschmaschinen
Unterwasser-Wasch- und Sortiermaschinen
Vibrationssiebe etc.

**Komplette Sand- und Kiesaufbereitungsanlagen
für alle Leistungen und Ansprüche**

Beratung und Kostenvoranschläge bereitwilligst

INGENIEURBUREAU
ROBERT AEBI & CIE. A.G. ZÜRICH
BAUMASCHINEN - MASCHINENFABRIK

Fermetic

Fenster aus Stahl



für den modernen Wohn- und Zweckbau bieten in ihrer einzigartigen Konstruktion absoluten Schutz gegen Feuchtigkeit, Nässe und Zugluft. Verlangen Sie unser Angebot, wir beraten Sie kostenlos und unverbindlich.

Verwo A.-G., Pfäffikon (Schwyz)

Auch kleine Einfamilienhäuser und Chalets brauchen auf Zentralheizung nicht zu verzichten, ja sie gewinnen durch den Einbau einer Sulzerheizung an Wohnlichkeit und Behaglichkeit. Auch dieses Chalet erhielt neben unzähligen anderen eine Sulzerheizung.

SULZER

Gebrüder Sulzer, Aktiengesellschaft, Winterthur



GLASDÄCHER

in kittlosem System „KULLY“

GLASDACHWERKE OLTEN
A. KULLY, OLTEN

Gegründet 1854
Telephon 20.56

STÜSSI-ROHRE

Schleuderbetonrohr mit Glockenmuffe ohne Armierung

kleine Wandstärke — grosse Elastizität
dichte, porenfreie Betonstruktur
hohe, mechan. Festigkeit

Baulänge 1,50 m, Durchmesser 25—80 cm

Das billige Schleuderbetonrohr für hohe Ansprüche

Internationale

Siegwartbalken-Gesellschaft

Telephon 20.553

Luzern