

Zeitschrift: Schweizerische Bauzeitung
Herausgeber: Verlags-AG der akademischen technischen Vereine
Band: 103/104 (1934)
Heft: 2

Werbung

Nutzungsbedingungen

Die ETH-Bibliothek ist die Anbieterin der digitalisierten Zeitschriften auf E-Periodica. Sie besitzt keine Urheberrechte an den Zeitschriften und ist nicht verantwortlich für deren Inhalte. Die Rechte liegen in der Regel bei den Herausgebern beziehungsweise den externen Rechteinhabern. Das Veröffentlichen von Bildern in Print- und Online-Publikationen sowie auf Social Media-Kanälen oder Webseiten ist nur mit vorheriger Genehmigung der Rechteinhaber erlaubt. [Mehr erfahren](#)

Conditions d'utilisation

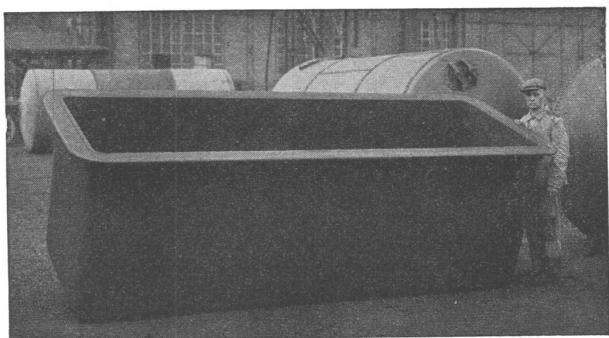
L'ETH Library est le fournisseur des revues numérisées. Elle ne détient aucun droit d'auteur sur les revues et n'est pas responsable de leur contenu. En règle générale, les droits sont détenus par les éditeurs ou les détenteurs de droits externes. La reproduction d'images dans des publications imprimées ou en ligne ainsi que sur des canaux de médias sociaux ou des sites web n'est autorisée qu'avec l'accord préalable des détenteurs des droits. [En savoir plus](#)

Terms of use

The ETH Library is the provider of the digitised journals. It does not own any copyrights to the journals and is not responsible for their content. The rights usually lie with the publishers or the external rights holders. Publishing images in print and online publications, as well as on social media channels or websites, is only permitted with the prior consent of the rights holders. [Find out more](#)

Download PDF: 29.01.2026

ETH-Bibliothek Zürich, E-Periodica, <https://www.e-periodica.ch>



VERZINKUNGSKESSEL für 32,000 kg Zink in unserer Abt. Verzinkerei in Wolfhausen

Die Vollbad-Verzinkung

ist der anerkannt dauerhafteste und daher der billigste Rostschutz. Wir verzinken mit erstklassigem Rohmaterial und durch langjähriges erfahrenes Personal.

VERWO A.-G., Wolfhausen (Kanton Zürich)
Abt. Verzinkerei Tel. Nr. 46

CLICHE

Armbruster Söhne

Obere Zäune 19 - Zürich

SILIN-MINERALFARBEN

WETTERFESTES UND LICHTECHTES MATERIAL FÜR FARBIGE FASSADEN

Neue Farbkarte, Probestreife etc. durch das Generaldepot f. d. Schweiz

E. KELLER & CO., Aemtlerstr. 92 a)
ZÜRICH 3

TELEPHON 33.442



Eisenhochbau

Ständer, Unterzüge, Dachkonstruktionen.

Schaufensteranlagen

in Eisen, veredelt, in Nichteisenmetallen.

Sonnenstoren, Scherengitter

modernste Ausführung.

Rolladen aus Stahlblech

in 50 jähriger Anwendung erprobt und nicht übertroffen.

Rollgitter Patent angemeldet.

Stahlfenster Patente angemeldet.

Einfach-, Doppeltverglasung, pat. Dichtung, Operationssaal-, Wohn-, Geschäftshaus-Fabrikfenster.

Stahl-Schiebefenster

Hochschiebbare Klapptore

⊕ Patent 120463 für Autogaragen und Remisen.

Universal-Stahltüren

⊕ Patent 143926 f. Wohn-Geschäftshäuser, Fabriken.

Archiv- und Bibliothekanlagen

Warengestelle für schwerste Belastung.

„Erga“ Stahlmöbel

⊕ und Auslandspatente für Registratur, Buchhaltung, Archiv, Sichtkartei.

Kostenvoranschläge, Prospekte, Referenzen

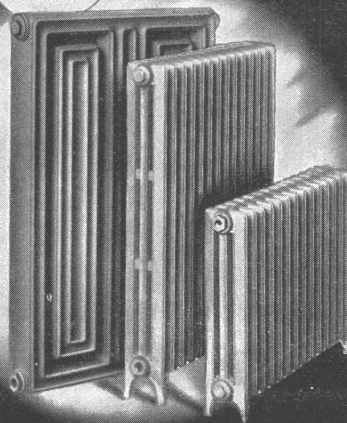
GAUGER & CO., ZÜRICH

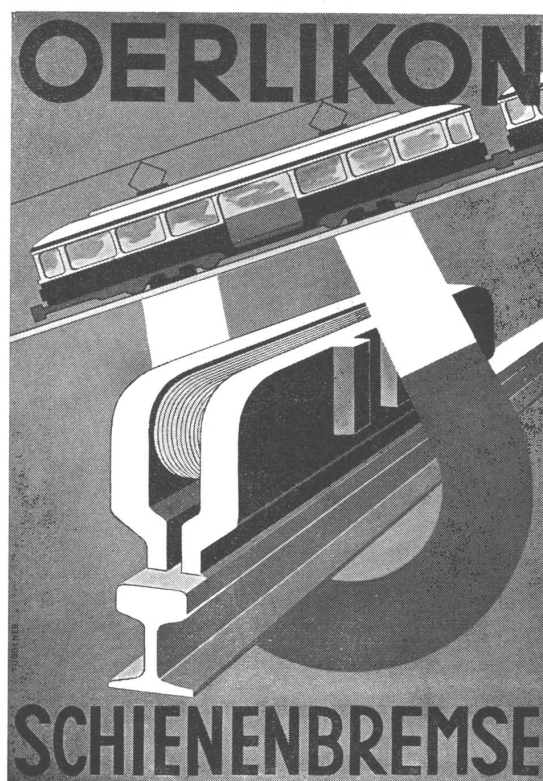
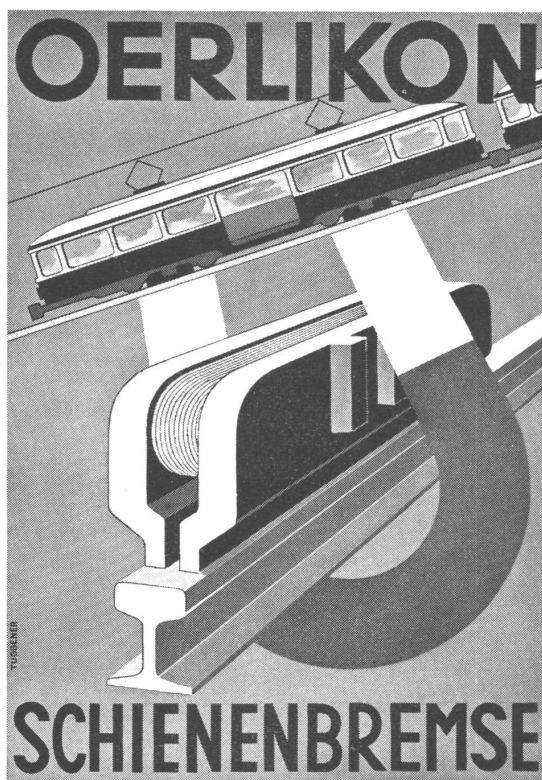
mehr Wärme

Die modernen Radiatoren

HELIOS und COLUMBUS

EISENWERK KLUS KLUS KT. SOLOTHURN





Grossmontagehalle, erstellt für die Firma Gebr. Sulzer A.-G., Winterthur.
Länge 100 Meter, Breite: 30 Meter, Kranbahnhöhe: 18 Meter, Gewicht der
Eisenkonstruktion: 613 Tonnen.

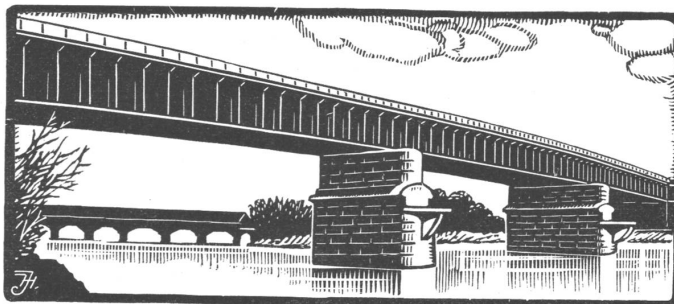
A.-G. DER MASCHINENFABRIK VON
THEODOR BELL & CIE.
KRIENS-LUZERN

Stahlbauwerke aller Art

Stahlskelette
für Geschäfts- und Lagerhäuser, Werkstätten
sowie Ausstellungs-, Markt- und Festhallen

Stahlkonstruktionen

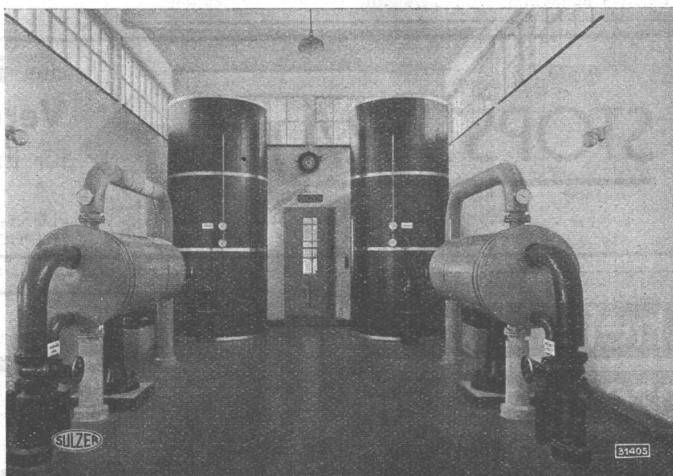
für Brücken und Wehranlagen,
Schützen, Gittermaste, Krane etc.
Kesselschmiedearbeiten aller Art,
Behälter und Rohrleitungen



Eisenbahnbrücke, sogen. „Gäubahnbrücke“ der S. B. B. über die Aare bei Olten.
Gesamtlänge: 105 Meter, Gewicht: 340 Tonnen.

Sulzer

Kantonsspital Luzern,
Zentrale der
Pumpen-Warmwasser-
Fernheizung,
ausgeführt durch:

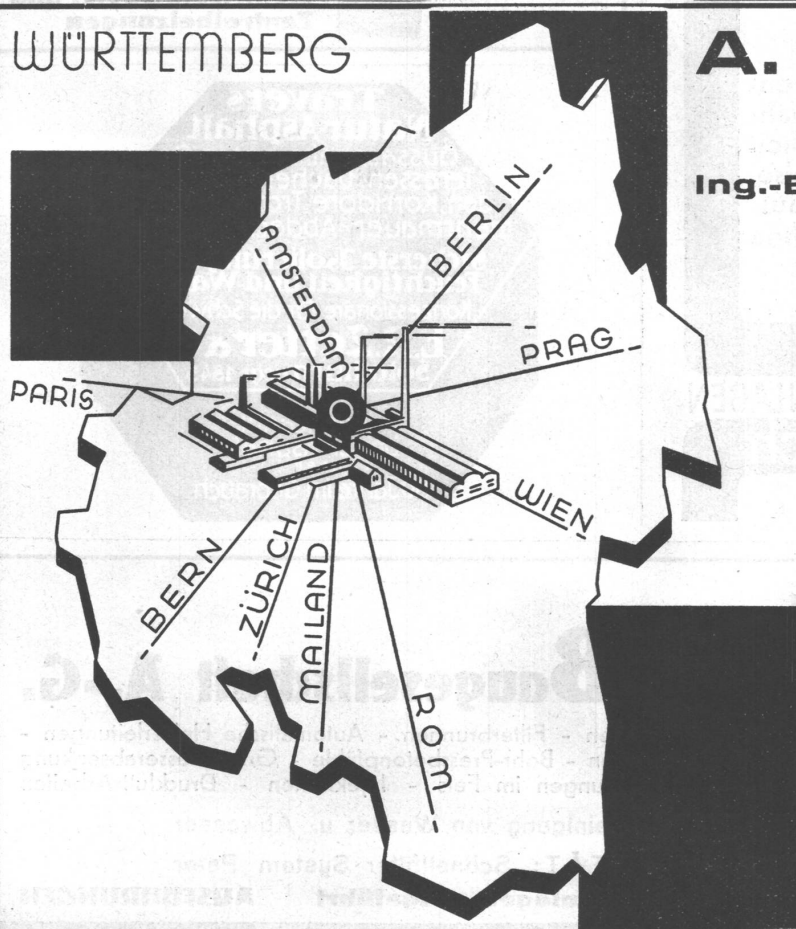


Gebrüder Sulzer,
Aktiengesellschaft,
Winterthur,
Filiale Luzern,
Bahnhofplatz 1.

Heizungen - Lüftungen - Warmwasserversorgungen

GEBRÜDER SULZER, Aktiengesellschaft, WINTERTHUR

WÜRTTEMBERG



**A. STOTZ A.G.
STUTTGART**

GEGR. 1860 / POSTFACH 215

VERTRETER FÜR DIE SCHWEIZ

Ing.-Büro **MAX AEBI, ZÜRICH**

POSTFACH BAHNHOF

TRANSPORT-ANLAGEN

Nahfördermittel für alle Industrien
Anlagen für fließende Fertigung
Kesselbeschickungsanlagen / Koh-
lentransportanlagen / Spezialität:
Schaukelförderer

GIESSEREI-EINRICHTUNGEN

Sandaufbereitungen / Sandförder-
anlagen / Sandstrahlanlagen / Guß-
putzereinlagen / Großflächenfilter
Wandertische / Handhängebahnen

GASWERKS- BETRIEBSEINRICHTUNGEN

Ausstoßmaschinen mit Planiervor-
richtung für horizontale Kammern
Koksbrech- und Siebanlagen / För-
deranlagen für Kohle und Koks
Schrägaufzüge

Aus der italienischen Energiewirtschaft. Wie wir aus unseren Exportverhältnissen für elektrische Energie am besten beurteilen können, versucht speziell Italien die brachliegenden Wasserkräfte in zunehmendem Masse der Eigenversorgung dienstbar zu machen. Seit 1929 ist die Zahl der hydraulischen Anlagen von 750 auf 810 gestiegen, womit dem Lande 3,5 Mill. PS gegen 3,21 zur Verfügung stehen. Neben dem verringerten Import elektrischer Energie drückt sich der Ausbau deutlich in einer Abnahme der Kohlen-Einfuhrquote aus. Von 1929 bis 1932 verzeichnen die Kohlenimporte einen Rückschlag von 14,4 auf

8,7 Mill. t. Parallel zu dieser Entwicklung geht eine Zunahme der flüssigen Brennstoff-Importe, die von 1929 mit 60 000 t auf 126 700 t im Jahre 1932 anstiegen. In der nämlichen Vergleichsperiode gingen die Benzin-Importe von 384 300 auf 322 900 t zurück, indem Italien wie Frankreich bestrebt ist, das Oel möglichst im eigenen Lande zu verarbeiten. Seit 1929 verzeichnet die nationale Benzinerzeugung eine Zunahme von 20 600 auf 156 800 t, während die Schwerölproduktion von 12 400 auf 150 800 t angestiegen ist. (Technische Rundschau.)



die **ideale**
Verglasungsmasse
für Eisenfenster

PLÜSS-STAUER A.-G., OFTRINGEN
TELEPHON 73.544

Bei Oelheizung
aufs Ganze gehen,
nicht durch spielerische
Details sich bluffen lassen

WAYNE

der führende Amerikaner-Brenner mit der 40-jährigen Erfahrung bietet in Betriebssicherheit derartige überlegene Beweise, daß kein kühl rechnender Hausbesitzer abschließen sollte, ohne WAYNE zu prüfen.

Prospekte durch

C. RÜEGGER & CO.

OEL-FEUERUNGS-ANLAGEN

Küsnacht / Zürich

TEL. 910 655



Gebr. Demuth

Telephon 170 **Baden** Telephon 170

Fabrik für

Moderne Blechbearbeitung
Patent. gepresste Treppen
Bauschlösserei
Eisenkonstruktionen
Patentierete Kessel
Benzin- und Oeltanks

II. Abteilung

Sanitäre Einrichtungen
Elektrische Boyler und
Zentralheizungen

Travers
Natur-Asphalt

Gussasphaltarbeiten für
Terrassen, Dächer, Fabrikböden,
Korridore, Trottoirs, Fundamentmauer-
Abdeckungen, etc.

Sicherste Isolierung gegen
Feuchtigkeit und Wasser

Konzessionäre für die Schweiz:

E.R. Zetter & Co

Solothurn gegr. 1843

Anerkannt
bester Asphalt
über
80 Jahre im Gebrauch.

ZÜRICH

Dreikönigsstr. 53
Telephon 38.192

BERN

Werdweg 5
Tel.: 31.970

Tiefbohr- u. Baugesellschaft A.-G.

Sondierungen - Tiefbohrungen - Filterbrunnen - Automatische Heberleitungen -
Seeleitungen - Taucherarbeiten - Bohr-Pressbetonpfähle - Grundwasserabsenkung
für Fundationen - Kernbohrungen im Fels - Injektionen - Druckluftarbeiten

Klärung u. Reinigung von Wasser u. Abwasser

SPEZIALITÄT: Schnellfilter System Peter

Ueber 300 Anlagen ausgeführt AUSFÜHRUNGEN

PROJEKTE



ABDICHTUNGEN

FÜR HOCH- UND TIEFBAU

SIKA **dichtet** während des grössten Wasserdruckes; **SIKA** **schützt** Beton und Mauerwerk vor Feuchtigkeit, Wassereinbrüchen und Aggressivwässern; **SIKA** **verhindert** Ausblühungen und Mauer-schwamm; **SIKA** **erhöht** die Haft-, Zug- und Druckfestigkeit.

KASPAR WINKLER & CO., ALTSTETTEN-ZÜRICH



ING. MAX GREUTER & CIE. ZÜRICH 8

INJEKTIONS- UND GUNIT-ARBEITEN

INGENIEUR-BUREAU

Baubestandteile

norm

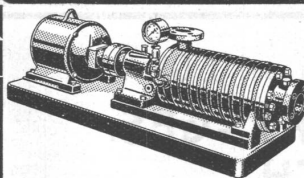
ab Lager
lieferbar

Kellerfenster
Kohleneinwürfe
Schuhroste
Schuhkratzeisen
Teppichrahmen usw.

helfen
sparen.

metallbau ag

Albisrieden-Zürich - Telephon 39.909



**MÜLLER
PUMPEN**

mit höhern
Wirkungsgraden

Hydraul. neuzeitl. Konstruktion, mit geringsten Strömungswiderständen. Wegfall der Entlastungsscheiben, keine Abnützung von Entlastungsringen, keine Entlastungswasserverluste

Stromkostenersparnisse 10 ÷ 20%

A. MÜLLER & C^{IE} A.G. BRUGG

Abt. Pumpenbau

Telephon 140

PATENTE
ERWIRKT **H. KIRCHHOFFER**
ZÜRICH LOEWENSTR 51

Drucksachen Jean Frey A.G.

SCHLEUDERGUSS - MUFFENROHREN

5 Meter Baulänge



KÄGI & CO., WINTERTHUR

ELASTISCHE ANSTRICHE

FÜR VERPUTZ UND BETON



IGOL isoliert Beton und Verputz zuverlässig und dauerhaft gegen Feuchtigkeit, aggressive Wässer, Dämpfe und verdünnte Säuren. — Verbrauch bei zweimaligem Anstrich per 100 m² = abgeriebener Verputz 30 bis 40 kg, Beton 50 bis 60 kg, Eisen 20 bis 30 kg.

KASPAR WINKLER & CO., ALTSTETTEN-ZÜRICH

S.T.S.

Schweizer. Technische Stellenvermittlung
Service Technique Suisse de placement
Servizio Tecnico Svizzero di collocamento
Swiss Technical Service of employment

ZÜRICH, Tiefenhöfe 11 — Telefon: 35.426 — Telegramme: INGENIEUR ZÜRICH.
Für Arbeitgeber kostenlos. Für Stellensuchende Einschreibgebühr 2 Fr. für 3 Monate.
Bewerber wollen Anmeldebogen verlangen. Auskunft über offene Stellen und Weiterleitung von Offerten erfolgt nur gegenüber Eingeschriebenen.

Maschinen-Abteilung.

- 679 **Eisenkonstrukteur u. Statiker**, selbständiger. Sofort, vorübergehend. Deutsche Schweiz.
- 9 **Maschinen-Techniker**, für Acquisition, mit Kenntnissen in Explosionsmotoren und Pumpen. Schweiz. Italienisch Bedingung.
- 11 **Elektro-Techniker**, jüngerer, mit kaufmännischer Erfahrung, für Bureau und Kundenbesuch. Basel.
- 13 **Elektro-Techniker**, jüngerer, für Bureau und Betrieb (elektromedizinische Apparate), für Konstruktion, Berechnung, Pläne etc. Schweiz.
- 15 **Techniker-Werkführer**, selbständiger (praktisch erfahren), für mechanische Werkstätte, Maschinenbau, Eisenkonstruktionen, spez. landwirtschaftl. Maschinen (Pumpen, Aufzüge, Holzbearbeitung, etc.), auch etwas Autoreparaturen. Dauerstelle per 1. März. Ostschweiz.
- 17 **Karosserie-Techniker**, mit prakt. Berufsausbildung als Wagner od. Schmied. Selbständige Werkleitung, Organisationstalent, Autorität und Takt mit Arbeitern.

Gründl. Kenntnisse Kalkulation und Akkord. Absolvierung Karosseriefachschule Bedingung. Französische Sprache. Dauerstelle. Schweiz.

- 19 **Ingenieur-Kaufmann**, ledig, ca. 30 Jahre, für Maschinenverkaufs-Organisation in Britisch-Indien. Deutsch u. Englisch erforderlich. Bewerber mit Erfahrung in der Kältetechnik bevorzugt.

Bau-Abteilung.

- 654 **Bau-Ingenieur**, dipl., nur erstklassiger, sicherer Statiker u. sauberer Zeichner, mit mehrjähriger Praxis in schweizer. od. deutschen Bureaux von Stahlbauunternehmen für Hoch- u. Brückenbau, sowie in solchen für Eisenbeton im Hoch- u. Tiefbau. Erfahrungen in geschweissten Stahlkonstruktionen, sowie Holzbau erwünscht. Ingenieur-Bureau Deutsche Schweiz.
- 660 **Ingenieur**, Spezialist für Diamant- u. Tiefbohrungen, hydrologische Untersuchungen, Grundwasser-erfassungsanlagen, Mineral und Quellwasserfassungen, Wasserreinigungs- und Wasserenthärtungsanlagen, Injektionen zur Dichtung von Stau-mauern, etc. Ausserdem Konstruktion der erforderl. Maschinen, Geräte u. Spezialwerkzeuge. Deutsche Schweiz.
- 2 **Architekt**, jung., energ., ledig, event. Bautechniker, perfekt im Zeichnen, künstlerische Innenausstattung, Bauleitung. Vornehme Wohnhausbauten für Frankreich. Fließend französische Sprache Bedingung. Baldmöglich.
- 6 **Tiefbau-Techniker**, 25 bis 35 J., mit guter Praxis im allgem. städtischen Tiefbau, spez. Wasserversorgungen, Kanalisationen, Abwasserreinigung. Deutsch u. Französisch. Ingenieur-Bureau Ostschweiz.
- 8 **Bautechniker** od. Zeichner, ganz selbständig in allen Bureauarbeiten (Voranschläge u. Maschinenschreibn.) Baldmöglich. Kleines Architektur-Bureau in grosser Industrieortsch. Kt. Solothurn.

SCHWEIZER ISOLIER-BAUPLATTEN PAVATEX

Lärm- und Schwingungsdämpfung des
Stufenschaltergehäuses und Ventilators,

UNTERSTATION BOTTMINGEN

ausgeführt durch: Dipl. Arch. David Suter, Zürich.

PAVAG AG. VERKAUFSBUREAU ZÜRICH

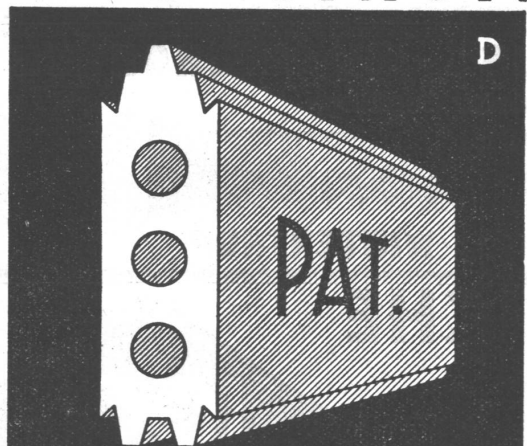
H. Heimann, Ing. und J. Ott
ECO-KOLLEKT.-GES.
ZÜRICH

TOBLERSTRASSE 20 - TELEPHON 43.229

UNTERNEHMUNG FÜR
**Erzielung ökonomischer Heizungs-
und Feuerungsanlagen**

PERMANENTE KONTROLLABONNEMENTS
EXPERTISEN - KONSULTATIONEN

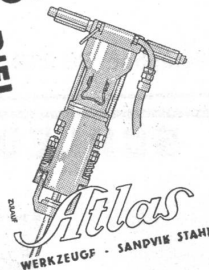
GIPS-UNION



ZWISCHENWANDPLATTEN
A.G. ZÜRICH

DRUCKSACHEN A.-G. JEAN FREY, ZÜRICH

NOTZ & CO.
+BIEL



**Anschluss an
Zementwarenfabrik**
gesucht, zur Produktion eines
neuen, umfassenden, im Inland
erprobten Artikels des Hoch- u.
Tiefbaues. — Offerten erbeten
unter Chiffre Z. A. 1 an
Rudolf Mosse, A.-G., Zürich.

Namhafter ARCHITEKT

anerkannter, erfolgreicher Künstler
und Praktiker, Schöpfer vieler grosser
Kirchen-, Villen-, Siedlungs-,
Industriebauten usw., durchaus selbst-
ständig in Entwurf, Konstruktion,
Veranschlagung und Bauleitung,
wirtschaftlich u. geschäftsgewandt,
mit feinsten Referenzen, Süddeut-
scher, sucht Arbeitsfeld in der deut-
schen Schweiz. — Offerten beför-
dert unter N. S. 10577 Ann.-Exp.
Carl Gabler, Nürnberg I, Brotteggasse 58.

Bautechniker

mit Bau- und Bureauapraxis,
flotter Darsteller, selbständig
arbeitend, zu baldmöglichstem
Eintritt gesucht. — Offerten mit
Gehaltsansprüchen und Eintritt
befördert unter Chiffre Z. E. 59
Rudolf Mosse, A.-G., Zürich.

Stetes Inserieren bringt Erfolg

PATENTE / FABRIKMARKEN

Technische Beratung bei Prozessen
PATENTANWÄLTE

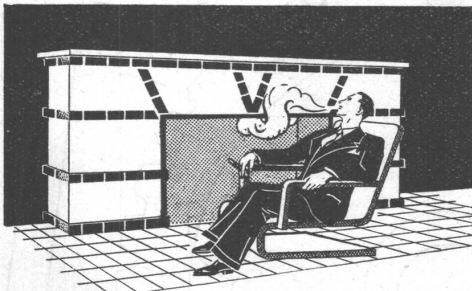
E. BLUM & Co. ZÜRICH



„SIA“ Schweiz. Schmirgel- und Schleifindustrie A.-G., FRAUENFELD :: Telefon 8.58 und 8.59

Technikum Konstanz am Bodensee

Ingenieurschule für Maschinenbau und Elektrotechnik.
Prospekt frei. Flugzeugbau und Automobilbau.



Gustav BODMER & CIE.

Holbeinstr. 22 ZÜRICH Telefon 21273

Cheminées / Öfen / Zentralheizungen

Betonbalken - Fabrik Oberrieden

KARL OTTIKER

Bureau Zürich Hofwiesenstr. 44, Telefon 61.260
Fabrik in Oberrieden, Tel.: 924.330, Luzern, Tel. 3434



Steg-Hohlkörper-Decke

ohne Einschalung, System Ottiker + Patent 116302, D. R. P. Gut isolierende, schallsichere Deckenkonstruktion. Schnelles einfaches Verlegen.

Kamin-Aufsätze

Massivkamin „Rekord“
Isolietkamin „Triumph“

*Bekannt
niedrige Preise*

*Rascheste Erstellung von Kaminmauerwerk • Keine
Schwitzwasserdurchschläge • Guter Abzug d. Rauchgase*

F. Hirzel Bau- und Kaminwerk Schaffhausen Tel. 10.34

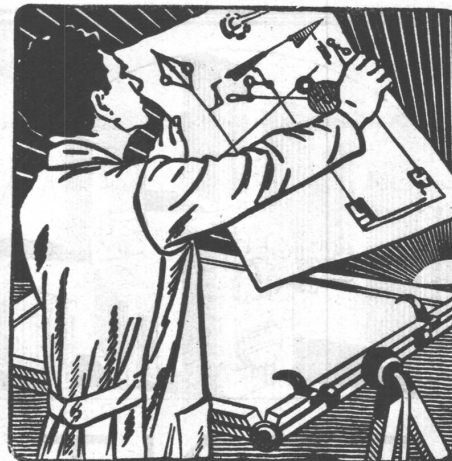
2500

Linien dieser Länge und dieser
Breite können mit nur einer
Füllung des Tuschefüllhalters

**Pelikan
Graphos**

dem Universalgerät für Zeichen
u. Schrift, gezogen werden.
Ausführl. Prospekte auf Wunsch.

GÜNTHER WAGNER A.-G. / ZÜRICH



Schweiz. Lichtpausanstalten A.-G., Zürich

vormals Hatt & Cie. - Zähringerstrasse 55 (beim Central)

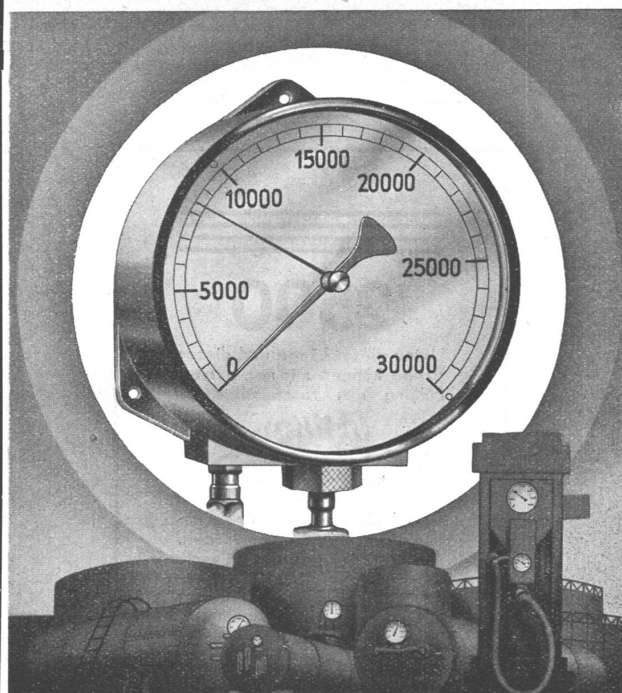
Vervielfältigungen jeder Art

Reichhaltiges Lager in allen technischen Papieren

KORK

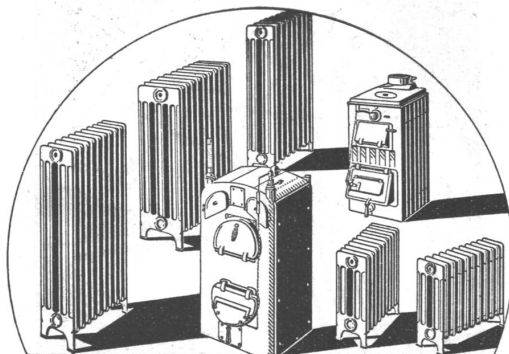
Marke
Frigorit

**KORKSTEINWERKE A.G.
KÄPFNACH-HÖRGEN**



Kontrollieren Sie den Inhalt Ihres Tankes und den Verbrauch täglich mit dem **PRÄZISIONS-INHALTSMESSE**r der Firma

HÄNNI & C^{IE} AG
JEGENSTORF (SCHWEIZ)



ZENT

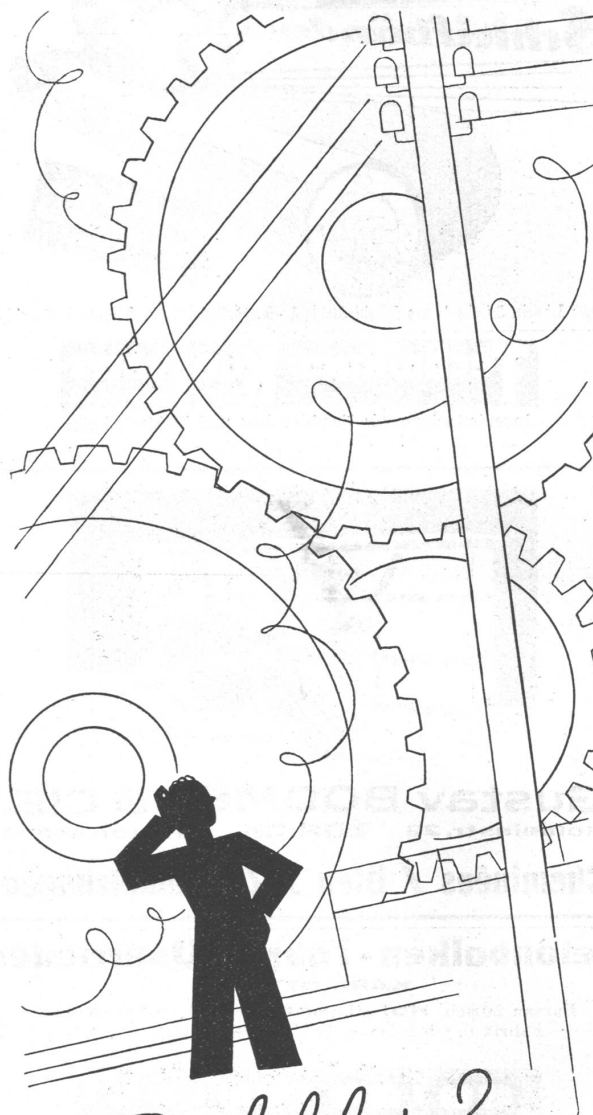
das Qualitätsmaterial
rein schweizerischer Herkunft

Durchdachte Konstruktion
Bestes Spezial-Gusseisen
Sorgfältige Bearbeitung
Gewährleisten Dauerbeständigkeit u. billigen Betrieb

Lieferung und Installation ausschliesslich
durch die Zentralheizungs-Installateure

ZENT A.G. BERN
(OSTERMUNDIGEN)

Verlangen Sie unsere Gratisprospekte



Wo fehlt's?

In 15—20 Sekunden sollte jeder Angestellte, der am Telefon verlangt wird, erreichbar sein. Ist das nicht der Fall, dann versieht die Telephonistin ihren Dienst mangelhaft oder die Telephonanlage muss verbessert werden.

Die Telephonämter untersuchen gerne und kostenlos, wie Mängel auf die einfachste Weise behoben werden können.

