

**Zeitschrift:** Schweizerische Bauzeitung  
**Herausgeber:** Verlags-AG der akademischen technischen Vereine  
**Band:** 103/104 (1934)  
**Heft:** 26

## **Werbung**

### **Nutzungsbedingungen**

Die ETH-Bibliothek ist die Anbieterin der digitalisierten Zeitschriften auf E-Periodica. Sie besitzt keine Urheberrechte an den Zeitschriften und ist nicht verantwortlich für deren Inhalte. Die Rechte liegen in der Regel bei den Herausgebern beziehungsweise den externen Rechteinhabern. Das Veröffentlichen von Bildern in Print- und Online-Publikationen sowie auf Social Media-Kanälen oder Webseiten ist nur mit vorheriger Genehmigung der Rechteinhaber erlaubt. [Mehr erfahren](#)

### **Conditions d'utilisation**

L'ETH Library est le fournisseur des revues numérisées. Elle ne détient aucun droit d'auteur sur les revues et n'est pas responsable de leur contenu. En règle générale, les droits sont détenus par les éditeurs ou les détenteurs de droits externes. La reproduction d'images dans des publications imprimées ou en ligne ainsi que sur des canaux de médias sociaux ou des sites web n'est autorisée qu'avec l'accord préalable des détenteurs des droits. [En savoir plus](#)

### **Terms of use**

The ETH Library is the provider of the digitised journals. It does not own any copyrights to the journals and is not responsible for their content. The rights usually lie with the publishers or the external rights holders. Publishing images in print and online publications, as well as on social media channels or websites, is only permitted with the prior consent of the rights holders. [Find out more](#)

**Download PDF:** 21.02.2026

**ETH-Bibliothek Zürich, E-Periodica, <https://www.e-periodica.ch>**

# SCHWEIZERISCHE BAUZEITUNG

WOCHENSCHRIFT FÜR ARCHITEKTUR / INGENIEURWESEN / MASCHINENTECHNIK  
REVUE POLYTECHNIQUE SUISSE

ORGAN DES SCHWEIZERISCHEN INGENIEUR- UND ARCHITEKTEN-VEREINS  
UND DER GESELLSCHAFT EHEMAL. STUDIERENDER DER EIDG. TECHN. HOCHSCHULE  
GEGRÜNDET 1883 VON ING. A. WALDNER / HERAUSGEGEBEN VON ING. C. JEGHER

Vereins-Mitglieder, beim Verlag: Schweiz 32 Fr.,  
Ausland 40 Fr. jährl.; Nicht-Mitglieder: Schweiz  
40 Fr.; Ausland 50 Fr., postamtlich abonniert  
40 Fr. zuzüglich Gebühren. / Einzel-Nr. 1 Fr.

VERLAG CARL JEGHER, ZÜRICH  
Dianastrasse 5 / Postcheck VIII 6110  
Telephon: 34.507 ■ In Kommission  
bei Rascher & Cie., Zürich u. Leipzig

Inserate durch die A.-G. der Unternehmungen  
RUDOLF MOSSE, Zürich, Basel. / Die  
viergespaltene Colonelzeile 50 Cts., Titelseite  
80 Cts., ausl. Anzeigen 60 Cts., Titelseite 1 Fr.

## F. Bender.

BAU

BESCHLÄGE

ZÜRICH, OBERDORFSTRASSE 9 U. 10 - TEL.: 27.192



A.G.  
Adolf Guggenbühl,  
Zürich-Altstetten

Ingenieurbureau  
und Unternehmung

**WASSER** - Versorgung  
Tiefbau

Tel. 55313

Flurstrasse 71

seit 1869

Abwasser - Klärung

Grundwasser, richtig gefasst, ist dem besten Quellwasser ebenbürtig!

ORIGINAL

## STREBEL

Kessel und Radiatoren  
FÜR ZENTRALHEIZUNGEN

BUREAUX: Rothrist (Aargau) — Zürich (Torgasse 2)

## SCHWEIZ. OELFEUERUNG



## Cuenod

FABRIK:  
GENÈVE

FILIALEN

ZÜRICH, LÖWENSTRASSE 3, SIHLPORTE,  
BERN, MORILLONSTRASSE 4,  
BASEL, MARGARETHENSTRASSE 72,  
LUZERN, BUNDESPLATZ 14,

TELEPHON 56844.  
TELEPHON 27857.  
TELEPHON 23115.  
TELEPHON 24157.

ÜBER 4000 BRENNER IN DER SCHWEIZ

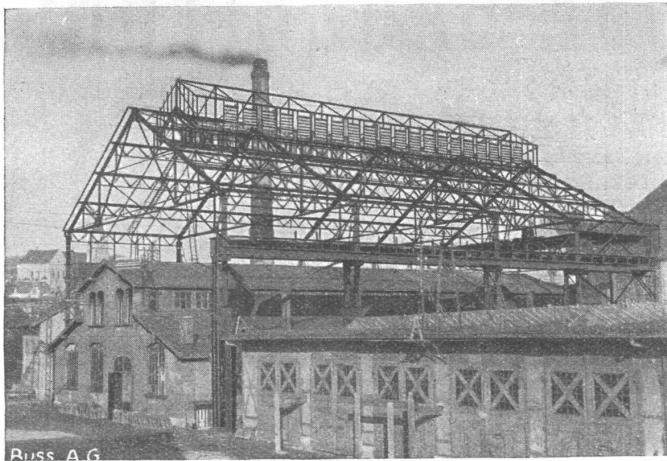
## GLASDACH

KITTLOS MIT BLEIBANDEN

Ausführung auf Holz, Eisen und Beton  
Umdecken gekitteter Glasdächer

JAKOB SCHERRER ZÜRICH 2

Allmendstrasse 5/7 Telephon 57.980



Stahlskelett eines Industriegebäudes,  
ohne Betriebseinschränkung in  
den alten Räumen montiert.

# STAHL- HOCHBAU

**BUSS &  
BASEL**

*Stoffe für's Landhaus*

geblumt und gestreift, baumwollen, halb- und ganz-  
leinen, freundlich u. billig.

Schoop & Co., Zürich

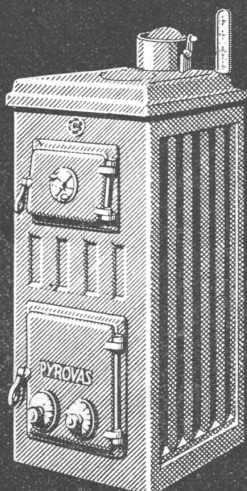
**PATENTE**  
ERWIRKT **H. KIRCHHOFFER**  
**ZÜRICH** LOEWENSTR. 51



## Wallerdichte Beläge

Spezial-Unternehmen:

*Frick-Glass, Zürich-Altstetten*



sofort lieferbar

**Helios** die modernen Radiatoren

**Pyrovas** der neue Heizkessel

**Eisenwerk Klus**



# TOXEMENT

Das bewährte Dichtungsmittel für Beton und Verputz (Schweizerprodukt)

Fabrikanten: **MEYNADIER & CIE., A.-G., ZÜRICH** Tel.: 58.620



**ING. MAX GREUTER & CIE. ZÜRICH 8**

INJEKTIONS- UND GUNIT-ARBEITEN

INGENIEUR-BUREAU

**WASSERVERSORGUNG, TIEFBAU  
ABWASSERREINIGUNG**

**BERATUNG, PROJEKTE, BAULEITUNG**

DIPL. ING. M. WEGENSTEIN, ZÜRICH  
ING.-BUREAU RÄMISTR. 8 TEL. 22.927

## Leucht- Reklamen

aller Systeme. Wir beraten Sie unpar-  
teisch, schaffen Ihnen die architek-  
tonisch beste Lösung und erstellen die  
Anlage durch erfahrene Monteure.

*Baumann, Koelliker*

& Co. A.G. ZÜRICH Sihlstr. 37 Tel. 33.733

Wenn Sie  
**KERAMIK** brauchen,  
die neuen grossen Platten  
für Fassaden, Bäder,  
Innenarchitektur und  
**MODERNE OEFEN**  
Cheminées, Brunnen, etc  
dann rufen Sie  
**GEBRÜDER MANTEL**  
in **ELGG**



## STEINZEUG

hochsäurefest  
frostsicher  
glatte Oberfläche  
höchster Widerstand gegen Abshliff  
hohe Druckfestigkeit

Schweizer. Steinzeug-Röhren-  
Fabrik AG Schaffhausen

Steinzeugfabrik Embrach AG  
Embrach

# Mettlach

GENERALVERTRETUNG: COLUMETA • BASEL •  
REPRÉSENTATION GÉNÉRALE:

Die beliebte  
**Qualitätsplatte**  
von  
**Villeroy & Boch**

**Bodenplatten**  
**Wandplatten**  
**Kleinmosaik**

SOLBACH

Süss-Asphalt-Arbeiten

für Hoch- u. Tiefbau

erstellen mit aller Garantie für kunstgerechte und dem jeweiligen Zwecke angepasster Ausführung

*A. Schmid's Erben*  
Zürich Asphaltgeschäft  
Gegr. 1865 Tel.: 32.108

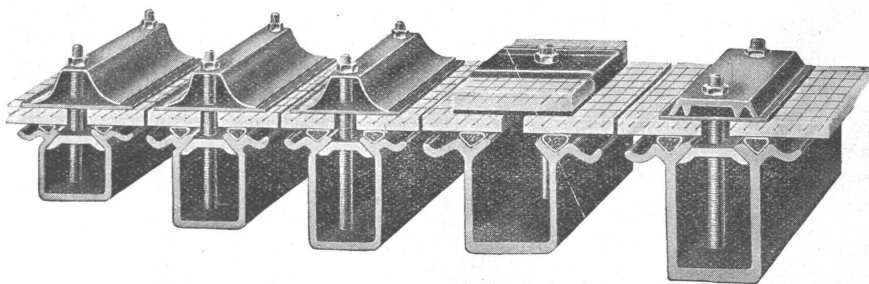
Flachdächer begehrbar,  
Bodenbeläge,  
Kegelbahnen etc.

## WEMA

DIE BESTEN KITTLOSEN GLASDÄCHER

Patent

Auslandpatente



FABRIK KITTLOSER GLASDÄCHER  
SYSTEM „WEMA“

UND BEGEH- UND BEFAHRBARER GLASEISENBETON-OBERLICHTER

**MARTIN KELLER & CO., WALLISELEN-ZÜRICH**

INHABER: MARTIN KELLER & HARTWIG HUBNER

TEL. WALLISELEN 932.1 14



Eisenhochbauten

**GEILINGER & CO.**  
 Eisenbau-Werkstätten  
 WINTERTHUR

Lang

SANITÄRE ANLAGEN

FRITZ LANG & CO ZÜRICH

TEL. 41760-81

K. LUTERBACH

sche

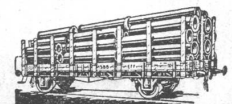
## Keim

MINERALFARBEN

wetterfest und lichtecht, seit 50 Jahren anerkannt bestes Material für farbige Fassaden. Man hüte sich vor Nachahmungen

CHR. SCHMIDT SÖHNE

Zürich 5 Hafnerstrasse 47



Rohrleitungen  
Apparate aus Eisenblech  
bis zu 15 mm Wandstärke liefern  
sauber und vorteilhaft  
**sch. Bertrams A.G.**  
Telephon: Basel 13 Saffern 46.90

NOTZ & CO.

+ BIEL



TECHNISCHE

## PHOTOGRAPHIE

SPEZIALITÄT:

ARCHITEKTUR-  
AUFNAHMEN

BAUSTADIEN, MASCHINEN  
KATALOG-AUFNAHMEN  
REPRODUKTIONEN

H. WOLF-BENDER'S

ZÜRICH ERBEN  
KAPPELERGASSE 18



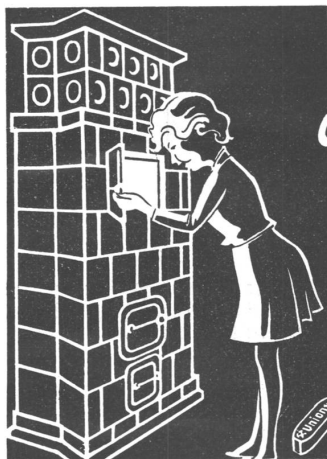


# VENTILATIONEN

LUFTKONDITIONIERUNG (Lufterwärmung, -kühlung und -filtrierung)  
KÜCHENVENTILATIONSANLAGEN · GARAGELÜFTUNGEN · LUFTFILTERANLAGEN

**Ventilator A.-G., Stäfa-Zürich**

Ausschliessliche Spezialfabrik



*Ehret das Feuer*

Schafft wieder Feuerstellen.

Gibt jeder Wohnung mindestens

einen Ofen; denn Feuer ist

Poesie, Wärme und Leben.

## Travers Natur-Asphalt

Gussasphaltarbeiten für  
Terrassen, Dächer, Fabrikbö-  
den, Korridore, Trottoirs, Funda-  
mentmauer-Abdeckungen, etc.

**Sicherste Isolierung gegen  
Feuchtigkeit und Wasser**

Konzessionäre für die Schweiz:

**E.R. Zetter & Co**  
Solothurn gegr. 1843

Anerkannt  
bester Asphalt  
über  
80 Jahre im Gebrauch.

## Bühnenbeleuchtung

Projekte und Fabrikation auf Grund langjähriger Erfahrung

**Licht & Metall A-G Zürich** Mühlebachstrasse 62  
Telefon 41.634



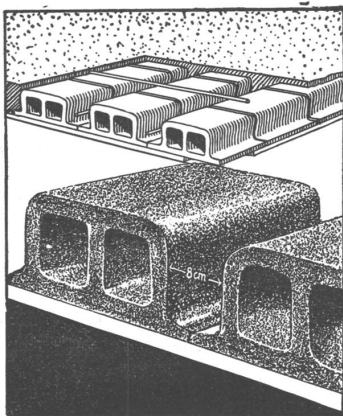
bill-zürich

# GUSS-BAUSTEIN-FABRIK ZÜRICH A.-G. ZÜRICH

Bureau: Zürich, Fraumünsterstr. 14  
Telephon 38.087

Fabriken: Altstetten, Güterstr., Tel.: 55.022  
Badenerstr., Tel.: 55.415

*Erste Spezialfabrik für SCHLACKEN- und BIMS-PRODUKTE*



## Deckensteine „Phönix“

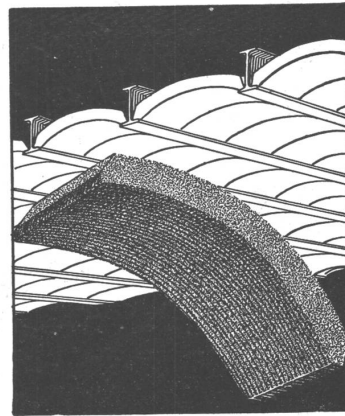
aus Schlacken- oder  
Bimsbeton

Hochisolierendes Material  
Garantiert salpeterfrei

## Herkules-Hourdis

aus armiertem Beton bieten durch  
ihre **hohe Tragfähigkeit, Bil-  
ligkeit, raschen Einbau und  
sofortige Benutzungsmög-  
lichkeit** der eingedeckten Räu-  
me, grosse Vorteile —

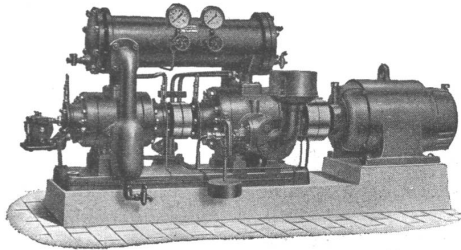
**Billigste Massivdecke**



# Burckhardt

## KOMPRESSOREN

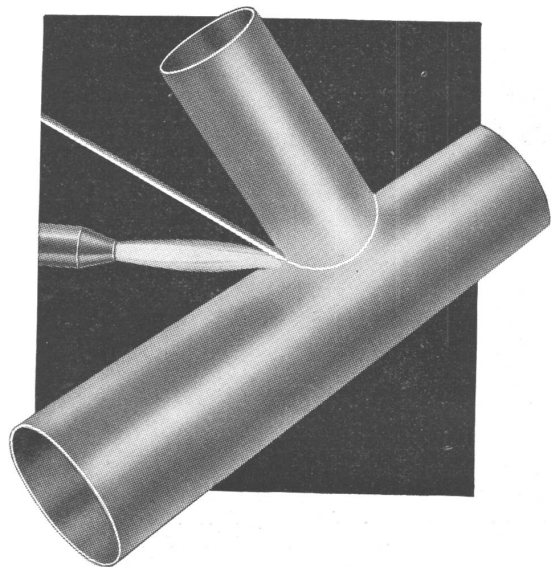
jeder Art und für jede Leistung  
(Kolben- und Rotationsmaschinen)



## VAKUUMPUMPEN

ein- und mehrstufige Maschinen  
für höchste Vakua

Maschinenfabrik Burckhardt A. G., Basel



## SILBERLOTE

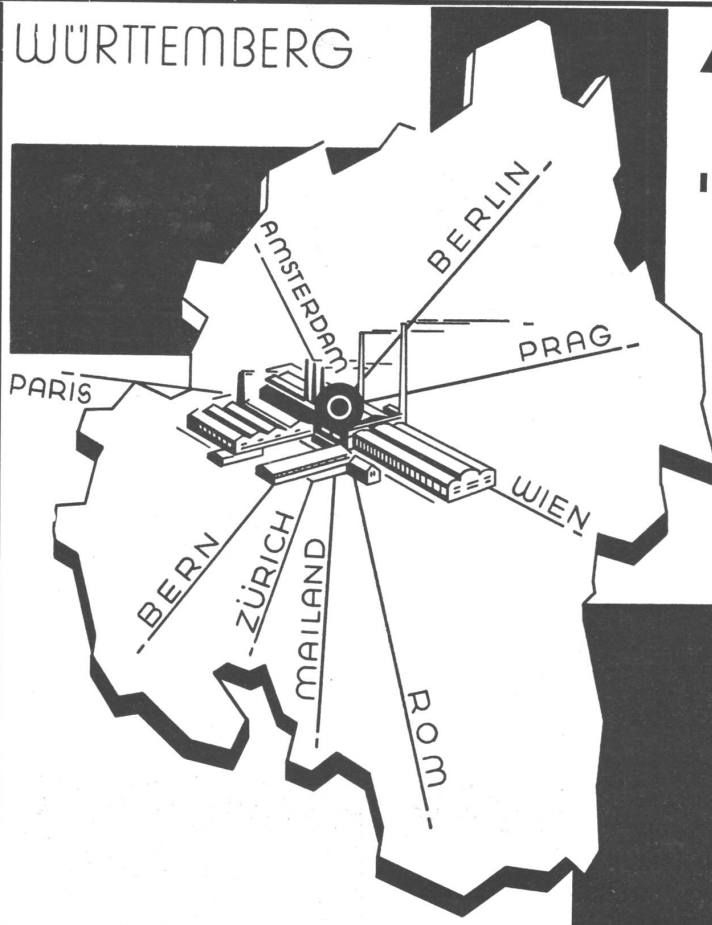
für alle Zwecke

Verlangen Sie Prospekt SB.

**CENDRES & METAUX S.A.**

**BIEL-BIENNE**

WÜRTTEMBERG



## A. STOTZ A.G. STUTTGART

GEGR. 1860 / POSTFACH 215

VERTRETER FÜR DIE SCHWEIZ

Ing.-Büro **MAX AEBI, ZÜRICH**  
POSTFACH BAHNHOF

### TRANSPORT-ANLAGEN

Nahfördermittel für alle Industrien  
Anlagen für fließende Fertigung  
Kesselbeschickungsanlagen / Koh-  
lentransportanlagen / Spezialität:  
Schaukelförderer

### GIESSEREI-EINRICHTUNGEN

Sandaufbereitungen / Sandförder-  
anlagen / Sandstrahlanlagen / Guß-  
putzereianlagen / Großflächenfilter  
Wandertische / Handhängebahnen

### GASWERKS- BETRIEBSEINRICHTUNGEN

Ausstoßmaschinen mit Planiervor-  
richtung für horizontale Kammern  
Koksbruch- und Siebanlagen / För-  
deranlagen für Kohle und Koks  
Schrägaufzüge