

**Zeitschrift:** Schweizerische Bauzeitung  
**Herausgeber:** Verlags-AG der akademischen technischen Vereine  
**Band:** 103/104 (1934)  
**Heft:** 25

## Werbung

### Nutzungsbedingungen

Die ETH-Bibliothek ist die Anbieterin der digitalisierten Zeitschriften auf E-Periodica. Sie besitzt keine Urheberrechte an den Zeitschriften und ist nicht verantwortlich für deren Inhalte. Die Rechte liegen in der Regel bei den Herausgebern beziehungsweise den externen Rechteinhabern. Das Veröffentlichen von Bildern in Print- und Online-Publikationen sowie auf Social Media-Kanälen oder Webseiten ist nur mit vorheriger Genehmigung der Rechteinhaber erlaubt. [Mehr erfahren](#)

### Conditions d'utilisation

L'ETH Library est le fournisseur des revues numérisées. Elle ne détient aucun droit d'auteur sur les revues et n'est pas responsable de leur contenu. En règle générale, les droits sont détenus par les éditeurs ou les détenteurs de droits externes. La reproduction d'images dans des publications imprimées ou en ligne ainsi que sur des canaux de médias sociaux ou des sites web n'est autorisée qu'avec l'accord préalable des détenteurs des droits. [En savoir plus](#)

### Terms of use

The ETH Library is the provider of the digitised journals. It does not own any copyrights to the journals and is not responsible for their content. The rights usually lie with the publishers or the external rights holders. Publishing images in print and online publications, as well as on social media channels or websites, is only permitted with the prior consent of the rights holders. [Find out more](#)

**Download PDF:** 02.04.2026

**ETH-Bibliothek Zürich, E-Periodica, <https://www.e-periodica.ch>**

# SCHWEIZERISCHE BAUZEITUNG

WOCHENSCHRIFT FÜR ARCHITEKTUR / INGENIEURWESEN / MASCHINENTECHNIK  
REVUE POLYTECHNIQUE SUISSE

ORGAN DES SCHWEIZERISCHEN INGENIEUR- UND ARCHITEKTEN-VEREINS  
UND DER GESELLSCHAFT EHEMAL. STUDIERENDER DER EIDG. TECHN. HOCHSCHULE  
GEGRÜNDET 1883 VON ING. A. WALDNER / HERAUSGEGEBEN VON ING. C. JEGHER

Vereins-Mitglieder, beim Verlag: Schweiz 32 Fr.,  
Ausland 40 Fr. jährl.; Nicht-Mitglieder: Schweiz  
40 Fr.; Ausland 50 Fr., postamtlich abonniert  
40 Fr. zuzüglich Gebühren. / Einzel-Nr. 1 Fr.

VERLAG CARL JEGHER, ZÜRICH  
Dianastrasse 5 / Postcheck VIII 6110  
Telephon: 34.507 ■ In Kommission  
bei Rascher & Cie., Zürich u. Leipzig

Inserate durch die A.-G. der Unternehmungen  
RUDOLF MOSSE, Zürich, Basel. / Die  
vierspaltige Colonelzeile 50 Cts., Titelseite  
80 Cts., ausl. Anzeigen 60 Cts., Titelseite 1 Fr.

## KORK

Marke  
**Frigorit**

KORKSTEINWERKE A.G.  
KÄPFNACH-HÖRGEN

## JOH. MÜLLER A.G.

GEGRÜNDET 1878

TEL. 30 RÜTI

## RÜTI ZÜRICH

FILIALE ZÜRICH  
TEL. 20.324

OELFEUERUNGEN

ZENTRALHEIZUNGEN

WARMW.VERSORGUNGEN

## SCHINDLER-

GERÄUSCHLOS  
ZUVERLÄSSIG

SCHINDLER & C<sup>IE</sup>, A.-G.  
LUZERN GEGRÜNDET 1874

## AUFZÜGE

## Asphalt-Emulsion A.-G., Zürich

Telephon: 58.866

Nüscherstrasse 30

Unternehmung für Asphaltarbeiten

## ZÜRICH

Dreikönigstr. 53  
Telephon 38.192

## BERN

Werdweg 5  
Tel.: 31.970

## Tiefbohr- u. Baugesellschaft A.-G.

Sondierungen - Tiefbohrungen - Filterbrunnen - Automatische Heberleitungen -  
Seeleitungen - Taucherarbeiten - Bohr-Pressbetonpfähle - Grundwasserabsenkung  
für Fundationen - Kernbohrungen im Fels - Injektionen - Druckluftarbeiten

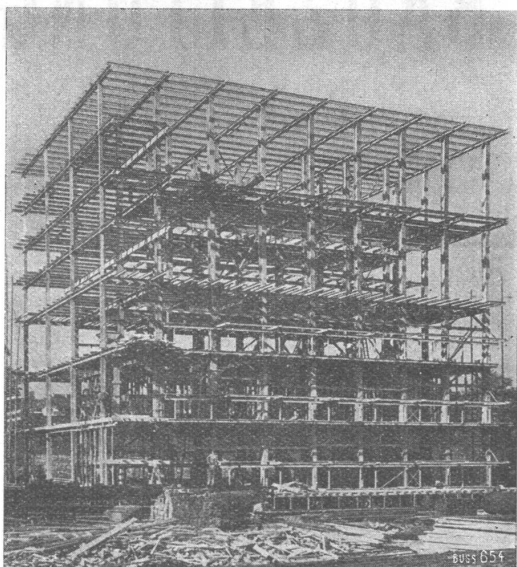
Klärung u. Reinigung von Wasser u. Abwasser

SPEZIALITÄT: Schnellfilter System Peter

PROJEKTE

Ueber 300 Anlagen ausgeführt

AUSFÜHRUNGEN



Stahlskelett des Kühlhauses im Bahnhof Basel.

# STAHL- HOCHBAU

**Lieferung und Montage des Stahl-Skelettes von 1200 Tonnen für die Magazine „Zur Rheinbrücke“.**

## BUSS & BASEL



**Rolladenfabrik  
A. Griesser & Aadorf**

**BASEL**  
Bundeldingerstr. 432  
Tel. S. 9849

**FILIALEN:**  
**LAUSANNE**  
Place St. Francois 5  
Tel. 33.272

**ZÜRICH**  
Militärstrasse 108  
Tel. 37.398

## NAEGELI & CO., BERN

PATENTANWALTSBUREAU, Bundesgasse 16

### Patentverkauf od. Lizenzabgabe.

Die Inhaber der folgenden schweizerischen Patente wünschen mit schweizerischen Fabrikanten, bezw. Interessenten in Verbindung zu treten und sind gerne bereit, Lizenzen zu erteilen oder die Patente zu verkaufen:

No. 114131 vom 17. Februar 1925, auf: „Tafelwage“.  
No. 137274 vom 29. Januar 1929, auf: „Stichelhaus an Drehbänken mit Einstellvorrichtung für den Schneidstahl“.

Gefällige Offerten oder Vorschläge werden durch Herren **NAEGELI & Co., Patentanwaltsbureau, Bundesgasse 16, in BERN**, weiterbefördert.

## Kabe Mineralfarben

für wetterfeste und lichtechte Fassadenanstriche.

Schweizer-Fabrikat.

Verlangen Sie Prospekte vom Alleinhersteller:

**KARL BUBENHOFER**  
**FARBEN- UND LACKFABRIK**  
GOSSAU ST. G. - TEL. 13



## A.-G. vorm. HÄMMERLE & Co., ZOFINGEN

**Maschinen- und Eisenbau**

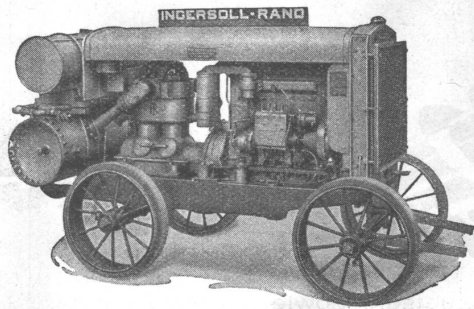
TELEPHON: 81.077

TELEGRAMME: HÄMMERLE

Eisenkonstruktionen

Schäufensteranlagen

Scheerengitter



Rohölkompessor  
20/26 PS.

# Ingersoll-Rand

**KOMPRESSOREN und  
DRUCKLUFTWERKZEUGE**

sind **unerreicht** in Leistung, Lebensdauer und Wirtschaftlichkeit. Ein kostenloser, unverbindlicher Versuch wird auch Sie überzeugen.

**ROBERT AEBI & CIE., A.G., ZÜRICH**  
Ingenieurbureau-Maschinenfabrik Telephon 31.750

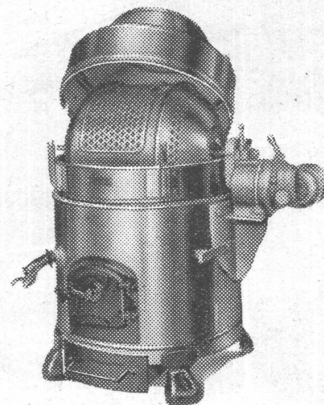
## ZENT:

der sparsamste Heizkessel, der in der Schweiz hergestellt wird. Wer sicher gute Erfahrungen machen will, schlägt ZENT-Radiatoren und ZENT-Heizkessel vor.

# ZENT

*Heizkessel  
und  
Radiatoren*

**ZENT AG · BERN**



## Die *L'Avator* - Waschmaschine

mit Trommel und Unterfeuerung

- für Einfamilien- und Miethaus
- für starke Beanspruchung
- für grosse Leistungsfähigkeit
- für sparsamen Betrieb
- für jede Heizungs- und Antriebsart

**AD. SCHULTHESS & CO.**  
Wäschereimaschinenfabrik **ZÜRICH**

**GLASDÄCHER**  
in kittlosem System „KULLY“

**GLASDACHWERKE OLTEN**  
**A. KULLY, OLTEN** Gegründet 1854  
Telephon 20.56



TEL. 23.038

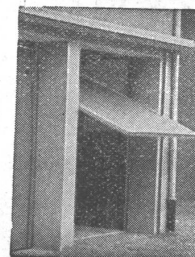
liefern vorteilhaft sämtliche Bauisen, sowie alle übrigen Baumaterialien. — Wir erstellen auch fertige **Wand- und Boden-Platten-Beläge.**



Fenster u. Türen für Fabriken

**GEILINGER & CO.**  
Eisenbau — Werkstätten  
WINTERTHUR

**KISSLING-TORE** (patentamtl. geschützt) speziell für **GARAGEN**



als Kippotor nach oben öffnend konstruiert

**Einfach und billig**  
Spielend leichte Bedienung. Prompt lieferbar. — Verlangen Sie umgehend äusserste Preise

**HANS KISSLING, BERN**  
Eisenbau A.-G.  
Prospekte und Referenzen

**ELEKTRISCHE UNTERNEHMUNGEN**

**G. PFENNINGER & CO**  
TELEPHON 32.930 ZÜRICH 3

**Verzinkerei Pratteln A.G., vorm. H. Keller & Cie.**

Gegründet 1897  
Telephon 60.022

die anerkannt leistungsfähigste  
Verzinkerei der Schweiz

Baselland  
Telephon 60.022

**STOPSTARA**

die ideale **Verglasungsmasse** für Eisenfenster

PLÜSS-STAUER A.-G., OFTRINGEN  
TELEPHON 73.544