

Zeitschrift: Schweizerische Bauzeitung
Herausgeber: Verlags-AG der akademischen technischen Vereine
Band: 103/104 (1934)
Heft: 24

Werbung

Nutzungsbedingungen

Die ETH-Bibliothek ist die Anbieterin der digitalisierten Zeitschriften auf E-Periodica. Sie besitzt keine Urheberrechte an den Zeitschriften und ist nicht verantwortlich für deren Inhalte. Die Rechte liegen in der Regel bei den Herausgebern beziehungsweise den externen Rechteinhabern. Das Veröffentlichen von Bildern in Print- und Online-Publikationen sowie auf Social Media-Kanälen oder Webseiten ist nur mit vorheriger Genehmigung der Rechteinhaber erlaubt. [Mehr erfahren](#)

Conditions d'utilisation

L'ETH Library est le fournisseur des revues numérisées. Elle ne détient aucun droit d'auteur sur les revues et n'est pas responsable de leur contenu. En règle générale, les droits sont détenus par les éditeurs ou les détenteurs de droits externes. La reproduction d'images dans des publications imprimées ou en ligne ainsi que sur des canaux de médias sociaux ou des sites web n'est autorisée qu'avec l'accord préalable des détenteurs des droits. [En savoir plus](#)

Terms of use

The ETH Library is the provider of the digitised journals. It does not own any copyrights to the journals and is not responsible for their content. The rights usually lie with the publishers or the external rights holders. Publishing images in print and online publications, as well as on social media channels or websites, is only permitted with the prior consent of the rights holders. [Find out more](#)

Download PDF: 02.04.2026

ETH-Bibliothek Zürich, E-Periodica, <https://www.e-periodica.ch>

SCHWEIZERISCHE BAUZEITUNG

WOCHENSCHRIFT FÜR ARCHITEKTUR / INGENIEURWESEN / MASCHINENTECHNIK
REVUE POLYTECHNIQUE SUISSE

ORGAN DES SCHWEIZERISCHEN INGENIEUR- UND ARCHITEKTEN-VEREINS
UND DER GESELLSCHAFT EHEMAL. STUDIERENDER DER EIDG. TECHN. HOCHSCHULE
GEGRÜNDET 1883 VON ING. A. WALDNER / HERAUSGEGEBEN VON ING. C. JEGHER

Vereins-Mitglieder, beim Verlag: Schweiz 32 Fr.,
Ausland 40 Fr. jährl.; Nicht-Mitglieder: Schweiz
40 Fr.; Ausland 50 Fr., postamtlich abonniert
40 Fr. zuzüglich Gebühren. / Einzel-Nr. 1 Fr.

VERLAG CARL JEGHER, ZÜRICH
Dianastrasse 5 / Postdeck VIII 6110
Telephon: 34.507 ■ In Kommission
bei Rascher & Cie., Zürich u. Leipzig

Inserate durch die A.-G. der Unternehmungen
RUDOLF MOSSE, Zürich, Basel. / Die
viergespaltene Colonelzeile 50 Cts., Titelseite
80 Cts., ausländ. Anzeigen 60 Cts., Titelseite 1 Fr.

HEIZUNG LÜFTUNG

TELEPHON 39205 BADENERSTRASSE 440

HEINRICH LIER
INGENIEUR
ZÜRICH

MOSSE

LUXFER

**Beton-Gitterfenster für Fabriken
sind billiger als schmiedeiserne**

Verlangen Sie Prospekte

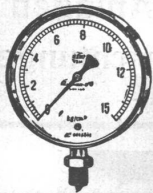
ROB. LOOSER & CIE., ZÜRICH

Telephon: 37.205



Taucher-Wasser-Arbeiten

W. STÄUBLI, INGENIEUR, ZÜRICH 3
GRUBENSTRASSE 1-3 TELEPHON 56.633-35



Manometer A.-G., Zürich, Armaturen-Fabrik

(vormals Schäfer & Budenberg, Filiale Seebach, ständige Fabrikation seit 1893)

Manometer, Thermometer, Dynamometer

mit und ohne Registrierung, für jeden Zweck, bewährteste Konstruktionen, genau und zuverlässig.
Dampfventile, Hähne aller Art, Wasserstände, Schutzgläser,
Pumpen, Injektoren, Elevatoren, Kondensstöpfe u. s. w.



OTIS-AUFZÜGE

Solide, kräftige Konstruktion — Geräuschloser Lauf

Telephon: 32.166

A. K. GEBAUER, FABRIK ZÜRICH

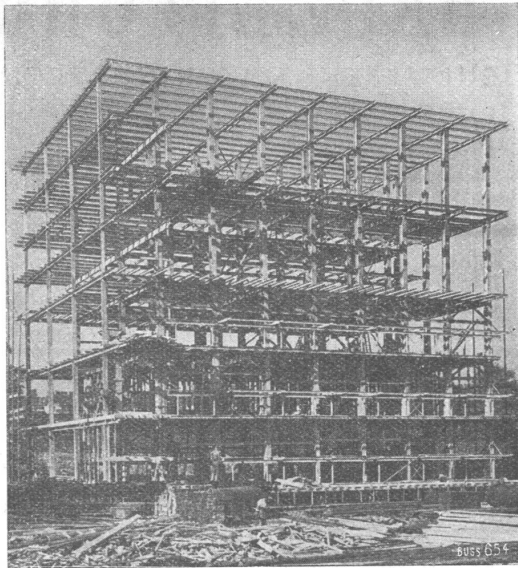
Birmensdorferstr. 273

GLASDACH

KITTLOS MIT BLEIBANDEN

Ausführung auf Holz, Eisen und Beton
Umdecken gekitteter Glasdächer

JAKOB SCHERRER ZÜRICH 2
Allmendstrasse 5/7 Telephon 57.980



Stahlskelett des Kühlhauses im Bahnhof Basel.

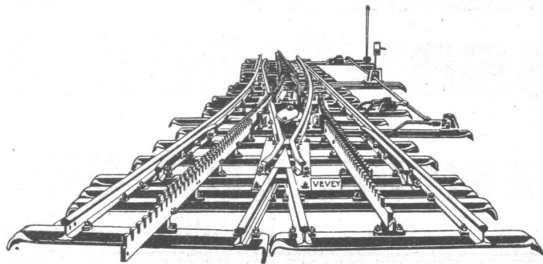
STAHL- HOCHBAU

Lieferung und Montage des Stahl-Skelettes von 1200 Tonnen für die Magazine „Zur Rheinbrücke“.

BUSS & BASEL

ATELIERS DE CONSTRUCTIONS MÉCANIQUES DE VEVEY S. A.

Telegramm-Adresse: FONDERIE VEVEY - Telephon: No. 69



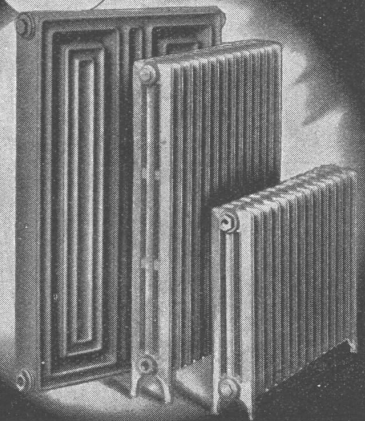
Weichen für Geleise.

Wasserturbinen aller Systeme
Eisen-Hoch- und Brückenbau
Hebezeuge und Transportanlagen
Kesselschmiede
Behälter - Rohrleitungen
Eisen- und Bronze-Giesserei
Weichen, etc. für Geleise-Anlagen
Vollständige Schlachthofeinrichtungen

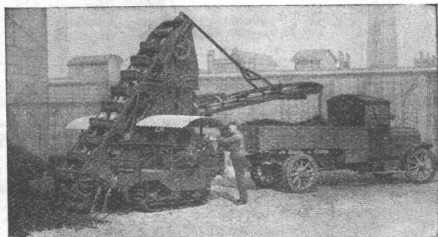
mehr Wärme

Die modernen Radiatoren
HELIOS und **COLUMBUS**

EISENWERK KLUS KLUS KT. SOLOTHURN



Universal-Gurtförderer 'Raco'



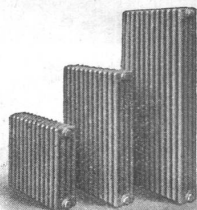
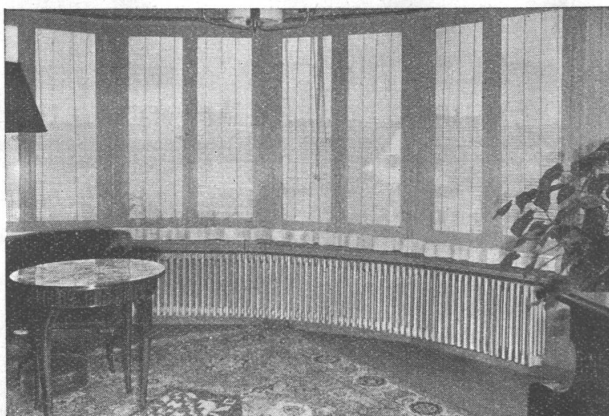
Die Einschaltung zuverlässig arbeitender Gurtförderer 'RACO' auf Raupenbänder laufender Becherwerksauf-
lader oder anderer Fördergeräte, die wir als Spezialität
liefern, vermag bei Steigerung der Leistungsfähigkeit
die Transportkosten bedeutend zu reduzieren.

Prospekte und Offerten bereitwilligst durch

ROBERT AEBI & CIE., A. G., ZÜRICH
INGENIEURBUREAU - MASCHINENFABRIK TEL. 31.750

ZEHNDER-RADIATOREN

aus kupferlegiertem, rostwiderstandsfähigem Stahl



Mehrleistung bis 20 %.

Druckprobe: 76 at.

Lieferbar in jeder beliebigen
Bauhöhe von 30 bis 280 cm und
in gerader, gebogener und wink-
liger Ausführung.

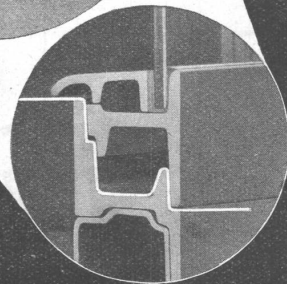
Illustrierter Katalog mit näheren An-
gaben kostenlos und unverbindlich.

GEBRÜDER ZEHNDER, GRÄNICHEN b/Aarau
Radiatoren- und Apparatebau

Fermetic



Fenster aus Stahl



für den modernen Wohn- und Zweckbau bieten in ihrer
einzigartigen Konstruktion absoluten Schutz gegen
Feuchtigkeit, Nässe und Zugluft. Verlangen Sie unser
Angebot, wir beraten Sie kostenlos und unverbindlich.

Verwo A.-G., Pfäffikon (Schwyz)



VIANINI-RÖHREN

FÜR DRUCKLEITUNGEN, DÜCKER, DURCH-
LÄSSE, BEWÄSSERUNGSANLAGEN UND
KANALISATIONEN

**INTERNATIONALE
SIEGWARTBALKEN-GESELLSCHAFT LUZERN
DESMEULES FRÈRES GRANGES-MARNAND**

VERTRETER:

DIPL. ING. K. GANZ, INGENIEUR-BUREAU, MEILEN, TEL.: 927233
DIPL. ING. J. RACINE-VALLOTTON, LA TOUR DE PEILZ, TEL.: 1759

KOSTENLOSE
BERATUNG

KLINKER

braun, rot, gelb für Böden, Wandbelag, Cheminées, Fassaden

A. G. Verblendsteinfabrik

Lausen

Der neutrale Fachmann für sanitäre Anlagen

Approx. Kostenanschläge, Vorprojekte als einheitliche Basis für Submissionen, mit kompl. dimensionierten Plänen, Offertenvergleiche, Baukontrollen, Expertisen

Ingenieurbureau:

Dipl. Ing. E. T. H.

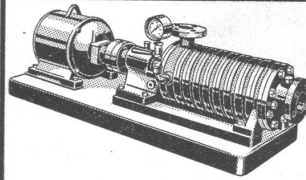
HERM. MEIER, ZÜRICH 1

Bahnhofquai 15



die anerkannt beste Lackfarbe der Welt
Hochglänzend und Matt

Generalvertreter für die Schweiz:
C. Hässig, St. Albanvorstadt 12, Basel



MÜLLER PUMPEN

mit höhern Wirkungsgraden

Hydraul. neuzeitl. Konstruktion, mit geringsten Strömungswiderständen. Wegfall der Entlastungsscheiben, keine Abnützung von Entlastungsringen, keine Entlastungswasserverluste

Stromkostensparnisse 10 + 20%

A. MÜLLER & C^{IE} A.G. BRUGG
Abt. Pumpenbau Telephon 140

Bestuhlungen



in jeder Art
und für jeden Zweck

A.G. Möbelfabrik Horgen-Glarus
in Horgen

Gegr. 1882 - Telephon 924.603

CLICHE 

Armbruster Söhne
Obere Zäune 19 - Zürich



SAURER

LASTWAGEN 2-6 T. / OMNIBUSSE / CARS ALPINS
mit 4 und 6 Cyl. Benzin- und

DIESEL-MOTOREN

Neueste Verbesserung an Diesel-Motoren:
VOLLSTÄNDIGE VERBRENNUNG
KEINE RAUCHBELÄSTIGUNG MEHR

Aktiengesellschaft Adolph Saurer
Arbon Basel Morges Zürich

ERWIN MAIER,

BERATENDER
INGENIEUR

SCHAFFHAUSEN

Dipl. Ing. E. T. H., Mitglied S. I. A. u. A. S. I. C.

Steigstrasse 51 - Telephon 16.56

INGENIEUR-BUREAU

Beratung, Projekte, Bauleitungen und Gutachten für Hoch- und Tiefbauten aller Art

SPEZIALITÄT: EISENBETONBAU

AROSA

ALPINES STRANDBAD
mit Lage die heissen vorgeben



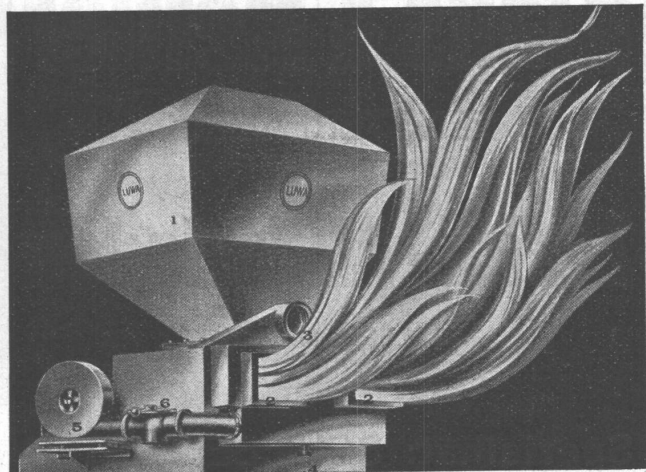
wk9

*Menschen
im
Hotel:*

Der Nervöse . . .
 Nur Ruhe, Ruhe! . . . Nur nicht dieses ewige Geklingel, Gelaufe, Gerufe.. Wohltuend ruhig! . . . Und Alles - klappt von selbst! - Gott sei Dank: keine lästigen, überflüssigen Fragen.. Endlich einmal ein vorbildlich-organisierendes Haus! . . . Und auch die Rechnung - fällt nicht auf die Nerven!
 Das Alles - und noch viel mehr - finden Sie im



Hotel Habis-Royal
 ZÜRICH, BAHNHOF-PLATZ



LUWA

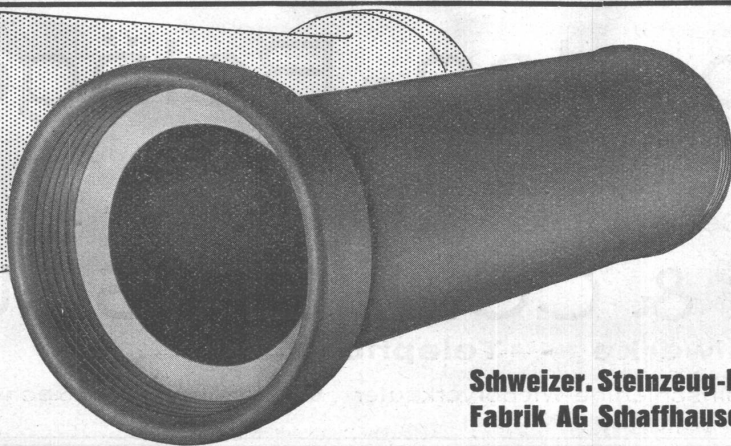
automatischer Kohlenbrenner

An jede Zentralheizung anschliessbar
 Ca. 40 % Heizkostenersparnis, Zimmerthermostatkontrolle

BECHTLER, WEBER & CO., ZÜRICH

Dolderstrasse 19 b. Hottingerplatz Telephone: 22833 und 26204

BASEL: Ing. H. A. Siffert, Güterstrasse 223
 BERN: H. Christen, Seilerstrasse 3



STEINZEUG

hochsäurefest
 frostsicher
 glatte Oberfläche
 höchster Widerstand gegen Abschleiß
 hohe Druckfestigkeit

Schweizer. Steinzeug-Röhren-
 Fabrik AG Schaffhausen

Steinzeugfabrik Embrach AG
 Embrach



VENTILATIONEN

LUFTKONDITIONIERUNG (Lufterwärmung, -kühlung und -filtrierung)
KÜCHENVENTILATIONSANLAGEN - GARAGELÜFTUNGEN - LUFTFILTERANLAGEN

Ventilator A.-G., Stäfa-Zürich

Ausschliessliche Spezialfabrik

Klaus & Mettler

FENSTERFABRIK

Zürich - Albisrieden

TELEPHON 36461

Spezialität: SCHIEBEFENSTER

Spitzenleistungen

im Transportwesen erreichen
Sie durch Verwendung unserer

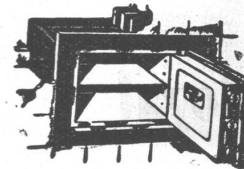
**STAPELAUFZÜGE
& HUBWAGEN**



Mir
Ratschlägen
stehen
wir
gerne
zu Ihren
Diensten

KEMPF & C^{IE} HERISAU TEL. N^o 167

UNION-Einmauerkassen



Briefkasten
Eiserne Türen u. Zargen
Kassenschränke
Stahlmöbel
Stahlpulte etc.

Union-Kassenfabrik A.-G., Zürich

Gessnerallee 36 - Verlangen Sie Prospekt Nr. 80 - Telefon 51.758
Ingenieur-Besuch kostenlos

DRUCKSACHEN JEAN FREY A.-G., ZÜRICH



**RIEMENFABRIK
A.-G. MENZIKEN**

Spezialfabrik für ausprobierte
Lederriemen jeder Art Tel. 133

Riementechnische Beratung

Gummiboden - Beläge

Marke „Sucoflor“



in Platten und Bahnen, uni und marmoriert
der ideale Belag für Fussböden und Treppen



SUHNER & CO. HERISAU

Gummiwerke - Telephon 55

Lieferung und Verlegung durch einschlägige Wiederverkäufer • Bezugsquellen-Nachweis