

Zeitschrift: Schweizerische Bauzeitung
Herausgeber: Verlags-AG der akademischen technischen Vereine
Band: 103/104 (1934)
Heft: 23

Werbung

Nutzungsbedingungen

Die ETH-Bibliothek ist die Anbieterin der digitalisierten Zeitschriften auf E-Periodica. Sie besitzt keine Urheberrechte an den Zeitschriften und ist nicht verantwortlich für deren Inhalte. Die Rechte liegen in der Regel bei den Herausgebern beziehungsweise den externen Rechteinhabern. Das Veröffentlichen von Bildern in Print- und Online-Publikationen sowie auf Social Media-Kanälen oder Webseiten ist nur mit vorheriger Genehmigung der Rechteinhaber erlaubt. [Mehr erfahren](#)

Conditions d'utilisation

L'ETH Library est le fournisseur des revues numérisées. Elle ne détient aucun droit d'auteur sur les revues et n'est pas responsable de leur contenu. En règle générale, les droits sont détenus par les éditeurs ou les détenteurs de droits externes. La reproduction d'images dans des publications imprimées ou en ligne ainsi que sur des canaux de médias sociaux ou des sites web n'est autorisée qu'avec l'accord préalable des détenteurs des droits. [En savoir plus](#)

Terms of use

The ETH Library is the provider of the digitised journals. It does not own any copyrights to the journals and is not responsible for their content. The rights usually lie with the publishers or the external rights holders. Publishing images in print and online publications, as well as on social media channels or websites, is only permitted with the prior consent of the rights holders. [Find out more](#)

Download PDF: 02.04.2026

ETH-Bibliothek Zürich, E-Periodica, <https://www.e-periodica.ch>

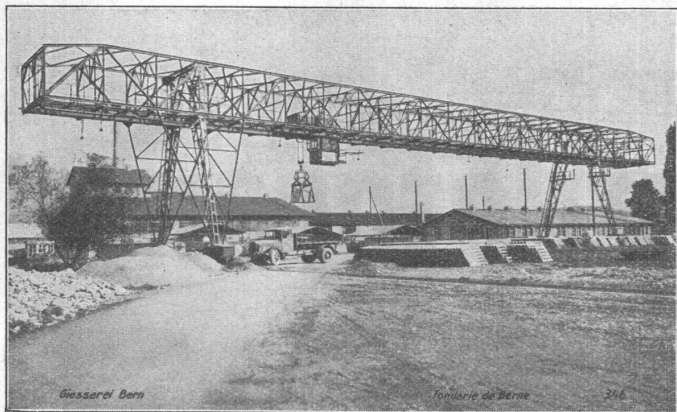
Gesellschaft der L. von Roll'schen Eisenwerke, Gerlafingen

Gegründet 1823

Gegründet 1823

Werk „Giesserei Bern“ in Bern

Konstruktionswerkstätten,
Eisengiesserei



Verladebrücke, totale Brückenlänge 73,5 m, Spannweite 50 m, Tragkraft 6,5 t, zum Umschlag von Sand und Kies und Transport von Röhren und Formsteinen.

Hebezeuge

- Schützenanlagen und Wehreinrichtungen
- Eisenbahnmaterial
- Zahnradbahnmaterial
- Standseilbahnen
- Kabelbaggeranlagen
- Allgem. Maschinenbau



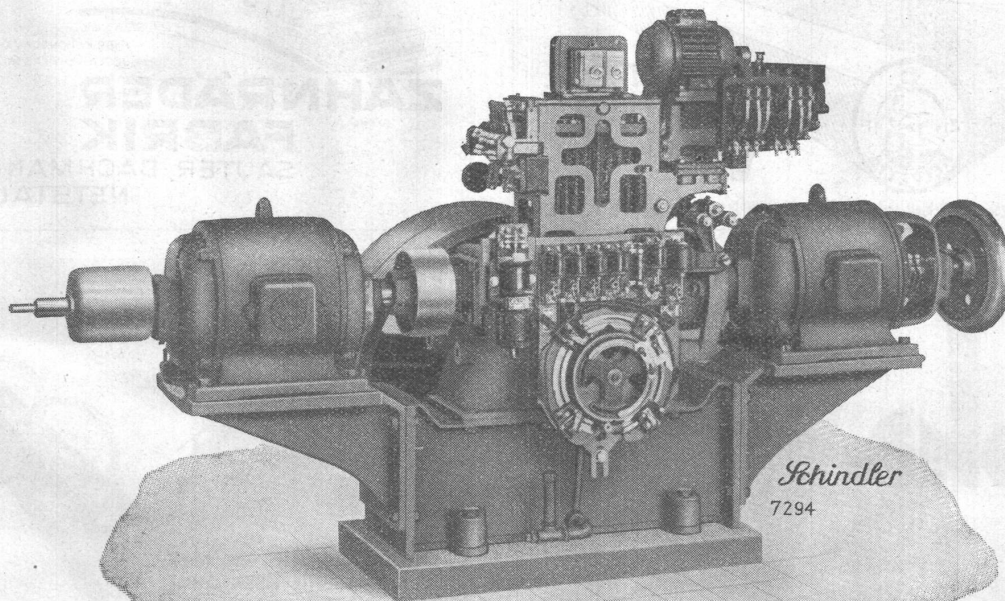
Telegramme: Giesserei Bern
Telephon: 25.066

1874

60 JAHRE

1934

SCHINDLER-AUFZÜGE



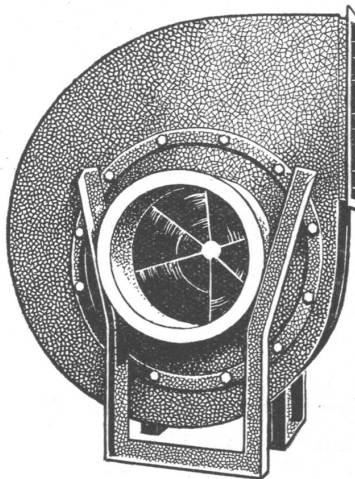
SCHINDLER & CIE., A.-G., LUZERN

Neue Industrie in der Ostschweiz. In der alten Feldmühle zu Rorschach, einst Grossunternehmung der Maschinenstickerei, heute Kunstseidefabrik, ist vor Jahresfrist die Herstellung der Transparent-Viscose-Folie «Cellux» aufgenommen worden. In kurzer Zeit ist es der Firma gelungen, ihr qualitativ einwandfreies Produkt — die durchsichtige Packung gehört auch verkaufspsychologisch zu den interessantesten neuzeitlichen Verpackungsarten — auf dem Schweizermarkt einzuführen. Der Fabrikationsprozess wird zur Hauptsache von einer komplizierten Grossmaschine bewältigt, während in der Weiterverarbeitung des Materials bis zur fertigen Packung einige hundert Personen beschäftigt werden können.

Die Bautätigkeit in der Schweiz. Im April 1934 sind in den 28 durch die vom Bundesamt für Industrie, Gewerbe und Arbeit geführten Monatsstatistik erfassten Städte 235 Gebäude mit insgesamt 929 Wohnungen fertigergestellt worden gegenüber 193 Ge-

bäuden mit 720 Wohnungen in der vorjährigen Parallelperiode. Im April wurden im Total dieser 28 Städte für insgesamt 316 (315) Gebäude-Bewilligungen erteilt. Die Zahl der in diesen Gebäuden vorgesehenen Wohnungen beträgt 911 (1160). Im Total der 28 Städte wurden in den ersten vier Monaten des laufenden Jahres insgesamt 3212 (2350) Wohnungen fertigergestellt. In der nämlichen Periode sind 3472 (4134) Wohnungen baubewilligt worden.

Die Lage des schweizerischen Arbeitsmarktes Ende April 1934. Die Zahl der bei den Arbeitsämtern eingeschriebenen Stellensuchenden ist von Ende März auf Ende April weiter um rund 16,000 auf rund 54,000 zurückgegangen. Gegenüber dem Höchststand der Winterarbeitslosigkeit von rund 99,000 Stellensuchenden zu Ende Januar ergibt sich somit eine Abnahme der Ganzarbeitslosigkeit um rund 45,000.



Ventilatoren

Luftheizapparate
Staubluft-Filter
Anlagen für

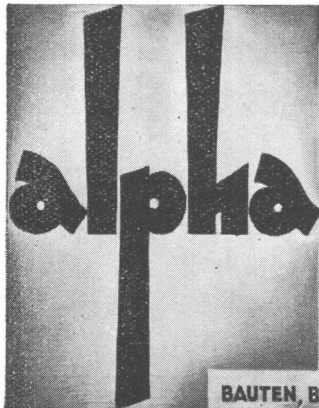
Allgemeine Ventilation
Luftkonditionierung
Luftheizung und Trocknung
Späne- und Staubabsaugung
Farbdunstabsaugung

fabrizieren und installieren

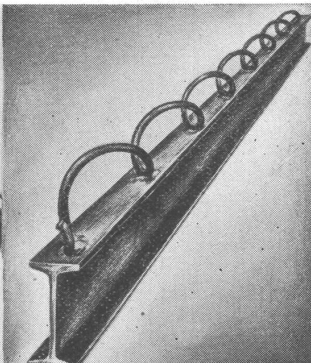
Wanner & Co. A.-G. Horgen



„SIA“ Schweiz, Schmirgel- und Schleif-Industrie A.-G., FRAUENFELD :: Telefon 8.58 und 8.59



STAHL-BETON-KONSTRUKTIONEN



BILLIG, LEICHT, GUT WIE EISENBETON • EINFACH WIE EISENKONSTRUKTION • DAS VORTEILHAFTESTE SYSTEM FÜR DECKENKONSTRUKTIONEN, SKELETT- UND VERSTÄRKUNG ALTER BRÜCKEN!

CUENI & CIE • BASEL-LAUFEN

GLASDÄCHER
in kifflosem System „KULLY“

GLASDACHWERKE OLTEN
A. KULLY, OLTEN Gegründet 1854
Telephon 20.56

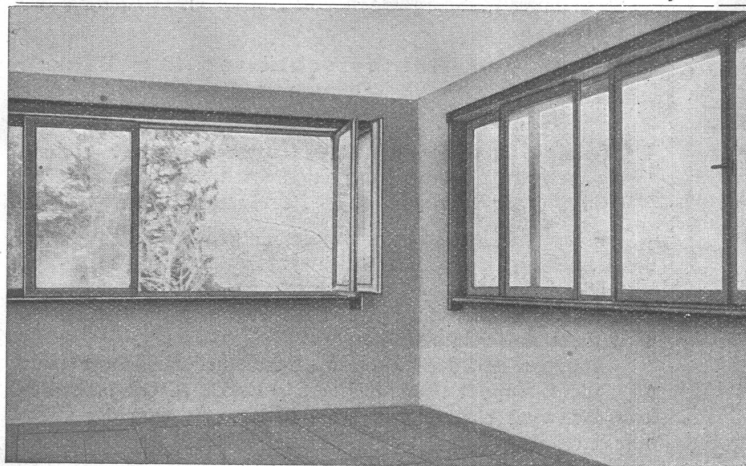
**Stauseen
Wasserbehälter**
Fernanzeige des Wasserstandes durch
„FAVAG“
LIMNIMETER

FAVAG
„FAVAG“ Fabrik Elektrischer Apparate A. G., Neuenburg

Es geht halt nichts über einen „LAUPER“ Deckenstein!

LAUPER

Alleinverkauf für die Schweiz:
Baumaterial A.G., Biel Telefon 3063



**Montblanc
Schiebefenster**

Vertikal
Horizontal

PATENTE

**Chr. BAREISS Söhne
Fensterfabrik
ZÜRICH-ALTSTETTEN**

Gegründet 1910

S.T.S.

**Schweizer Technische Stellenvermittlung
Service Technique Suisse de placement
Servizio Tecnico Svizzero di collocamento
Swiss Technical Service of employment**

ZÜRICH, Tiefenhöfe 11 — Telefon: 35.426 — Telegramme: INGENIEUR ZÜRICH.
Für Arbeitgeber kostenlos. Für Stellensuchende Einschreibgebühr 2 Fr. für 3 Monate.
Bewerber wollen Anmeldebogen verlangen. Auskunft über offene Stellen und Weiterleitung von Offerten erfolgt nur gegenüber Eingeschriebenen.

Maschinen-Abteilung.

- 589 **Keramiker**, für Steinzeug- u. Baukeramik als Betriebsleiter d. Abt. Steinzeug-Fabrik. Mehrjähr. prakt. Tätigkeit in Steinzeug- und Klinkerfabriken u. praktische Erfahrung im Betrieb von Brennöfen verl. Silikatchemie. Alter mindest. 30 Jahre. Dauerstelle. Sofort. Schweiz.
- 173 **Elektro-Ingenieur**, dipl. event. Maschinen-Ingenieur, mit längerer, praktischer Tätigkeit als Konstrukteur für Präzisionsmechanik, Präzisionsapparate od. Fernmeldeapparate, zur Führung des Konstruktionsbureau, der möglichst schon der Konstruktionsabteilung einer wichtigen Firma vorgestanden hat. Deutsch u. Französisch. Dauerstelle. Schweiz.
- 193 **Techniker**, jüngerer, möglichst Heizungsbranche, für Innen- und Aussendienst, kaufmännische Praxis. Einlage 10 000 Fr. Bedingung. Schweiz.
- 283 **Betriebs-Techniker**, als Stellvertreter des Betriebsingen., mit einigen Jahren Praxis im allg. Maschinenbau (Bureau u. Werkstatt). Erw. Erfahr. Maschinen für

Papierfabrikation und -Ausrüstung, elektr. Kraft- und Lichtanlagen, Dampfessel, Französische Kenntnisse. Alter 25 bis 35 J. Eintritt baldmöglichst. Deutsche Schweiz.
241 **Chemiker** od. Laborant, befähigt, selbständig in einem Laboratorium Viscos zu erzeugen u. alle dazu gehörigen Betriebs-Analysen durchzuführen. D.-Schweiz. Es sind noch offen die Stellen: 253 und 261 (siehe 19. Mai).

Bau-Abteilung.

- 330 **Hochbau-Zeichner** od. Techniker, mögl. sofort. Jüng. Kraft spez. für zeichn. Arbeiten, event. auch Bauführung. Arch.-Bur. Kantonshauptstadt Zentralschweiz.
- 332 **Civil-Ingenieur**, jung., für armierten Beton, guter Statiker, für 3 bis 4 Monate. Dringend. Event. junger Absolvent der E. T. H., ohne Praxis. Französ. Schweiz.
- 334 **Bauzeichner** event. Bautechniker, jung., für 2 bis 3 Monate, für Werk- u. Detailpläne u. Kostenvoranschläge. Maschinenschreiben erwünscht. A. B. Ostschweiz.
- 340 **Hochbau-Techniker** od. Zeichner, mit guter Praxis, sof. A. B. Zentralschweiz.
- 346 **Architekt** od. guter Hochbau-Techniker, in Industrie- u. Wohnhausbau bewand. Interessens-Einlage von 6 bis 8000 Fr. erwünscht. Dauerstelle. Dringend. Architektur-Bureau Nordwestschweiz.
- 350 **Ingenieur** od. Techniker, Kraft mit guten Kenntnissen Eisenbeton u. Eisenkonstruktion. Eignung für Reisetätigkeit. Bedingung neben Deutsch, Französisch od. Italienisch. Firma Baubranche. Schweiz.
- 352 **Agrar-Ingenieur** event. Molkerei-Techn., für Einrichtung und Leitung Molkeereien und Käseereien, in Entstehung begriffener Schweizer Unternehmung. Uebersee. Finanzielle Beteiligung gewünscht.
- 354 **Tiefbau-Techniker** od. Vermessungs-Techniker, Messstischenarbeiten, Graubünden.



Reiche Kollektion erster, seit Jahren bewährter Qualitäten. Schattenstoffe, moderne Streifen, lichte Farben. Muster unverbindlich. Alle notwendigen Breiten.

Schoop & Co.

Zürich 1, Usterstraße 5, Telefon 34.610

BAUINGENIEUR

Diplom E. T. H., mit 10 jähriger Erfahrung in Statik, Konstruktion und Bauleitung von Stahlbauten für Hoch- und Tiefbau, sucht entsprechende Stellung, event. Beteiligung an Ingenieurbureau. — Offerten unter Chiffre Z. O. 2171 bef.

Rudolf Mosse, A.-G., Zürich.

Grüning-Dutoit, Söhne & Co

Stahlbau BIEL

Spezialitäten:

- | | | | |
|-----------------------------------|---|------|-----------------------------|
| Fahrbare Erlaushub-Anlagen | + | Pat. | Baumaschinen |
| Garagetore Eclair | + | Pat. | Betonschütt-Anlagen |
| Stangensockel | + | Pat. | Stampfbeton-Förderer |
| Autoheber | + | Pat. | Blecharbeiten |
| | | | Brückenbau |

Telephon 4513 und 4280

**GESUCHT:
BAUTECHNIKER-BAUFÜHRER**

DAUERSTELLE

ERFORDERNISSE:

SELBSTÄNDIGES ARBEITEN IM BUREAU UND BAU, LANG-JÄHRIGE PRAKTISCHE ERFAHRUNG.

HANDSCHRIFTLICHE OFFERTEN MIT UNTERLAGEN, GEHALTSANSPRÜCHEN UND PHOTO SIND EINZUSENDEN AN:

BRAUEREI A. HÜRLIMANN, A.-G., ZÜRICH 2

**PERSÖNLICHE VORSTELLUNG NUR AUF SPEZIELLES VERLANGEN.
DISKRETIION SELBSTVERSTÄNDLICH.**

Zu verkaufen oder zu vermieten:

Bedeutendes Unternehmungs-Material

alle Maschinen und Werkzeuge in gutem Zustande. Man wende sich an **Dépôts Couchepin, Dubuis & Cie. in Bex (Waadt).** Telefon 52.35 oder 53.70.

ETZELWERK

Die ETZELWERK A.-G. eröffnet den Wettbewerb über die Lieferung und Montage der mechanischen und elektrischen Ausrüstungen für die Staumauer in den Schlagen.

1. **Ueberlaufschützen:** 3 gleiche Tauschschützen 10,00 × 2,45 m i. L. mit Antrieben.
2. **Stolleneinlauf:** Rechen 36 m² und Schütze 17 m², 20 m unter W.-Sp. gelegen, mit Antrieben. Panzerung des Einlaufes.
3. **Rohre und Rohrverschlüsse:** 40 m Eisenrohr mit Drosselklappe und Dilatationsmuffe 3,00 m Ø, dazu kleinere Rohre und Verschlüsse.
4. **Melde- und Fernsteuerungsanlagen:** 6 Fernsteuerungen, worunter eine automatische, ein Venturimeter 0,60 m Ø, je 3 fernanzeigende Pegel und Stellungsanzeiger.

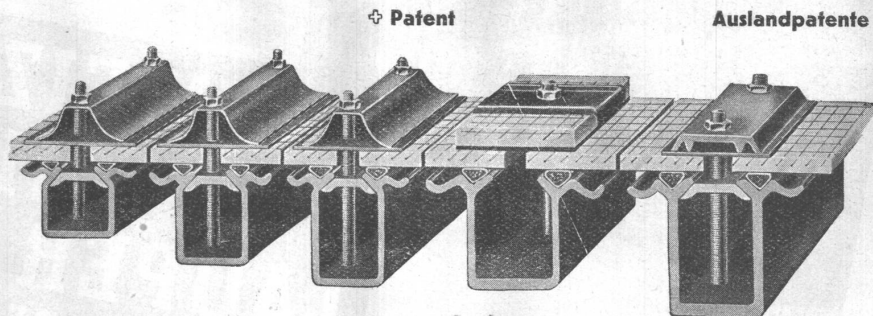
Pläne und Uebernahmebedingungen liegen auf dem Bureau der Bauleitung in Pfäffikon (Schwyz) zur Einsicht auf.

Die Pläne werden auf Wunsch gegen Einzahlung von 5 Fr. auf Postcheckkonto VIII/20001 abgegeben. Der Betrag wird nicht rückerstattet.

Angebote mit der Aufschrift „Ausrüstung Staumauer“ sind bis zum **4. August 1934** an die **Etselwerk A.-G., in Pfäffikon (Schwyz)** einzureichen. Sie bleiben bis zum **31. Oktober** verbindlich.

Lang
SANITÄRE ANLAGEN
FRITZ LANG & CO ZÜRICH
TEL. 41760-61

WEMA DIE BESTEN KITTLOSEN GLASDÄCHER



FABRIK KITTLOSER GLASDÄCHER
SYSTEM „WEMA“
UND BEGEH- UND BEFAHRBARER GLASEISENBETON-OBERLICHTER
MARTIN KELLER & CO., WALLISELLEN-ZÜRICH
INHABER: MARTIN KELLER & HARTWIG HÜBNER TEL. WALLISELLEN 932.1 14

PATENTE
ERWIRKT **H. KIRCHHOFER**
ZÜRICH LOEWENSTR. 31

Umständehalber ist ein gutgehendes **ARCHITEKTURBUREAU** mit Aufträgen zu annehmbaren Bedingungen abzutreten. Event. könnte **Architekt** als Teilhaber mit kl. Einlage eintreten. — Offerten u. Chiffre Z. M. 2169 bef. **Rudolf Mosse, A.-G., Zürich.**

Süss-Asphalt-Arbeiten
für Hoch- u. Tiefbau *A. Schmid's Erben*
erstellen mit aller Garantie für kunstgerechte und dem jeweiligen Zwecke angepasster Ausführung **Zürich**
Flachdächer begehbar, Bodenbeläge, Kegeleisen etc.
Asphaltgeschäft Gegr. 1865 Tel.: 32.108

Jungem, tüchtigem, dipl.

ARCHITEKT

(E. T. H.)

ist Gelegenheit geboten, in bekanntes Architekturbureau sich zu verassocieren. — Gefl. Offerten unter Chiffre Z. H. 2184 befördert

Rudolf Mosse, A.-G., Zürich.

Architekt oder Bautechniker

mit reicher praktischer Erfahrung, der befähigt ist, einem Unternehmen vorzustehen, in altrenommiertes Baugeschäft der deutschen Schweiz gesucht. Beteiligung event. spätere käufliche Uebernahme, kann in Aussicht gestellt werden. — Offerten mit Ausweisen über bisherige Tätigkeit unter Chiffre Uc 7951 Z an **Publicitas, Zürich.**

PATENTE
Hans Stickerberger
Basel

Stetes Inserieren bringt Erfolg

Wenn das Mauerwerk schimmelt oder ausblüht

fügen Sie dem Kalk das Bindemittel „ANNEX“ bei

ANNEX

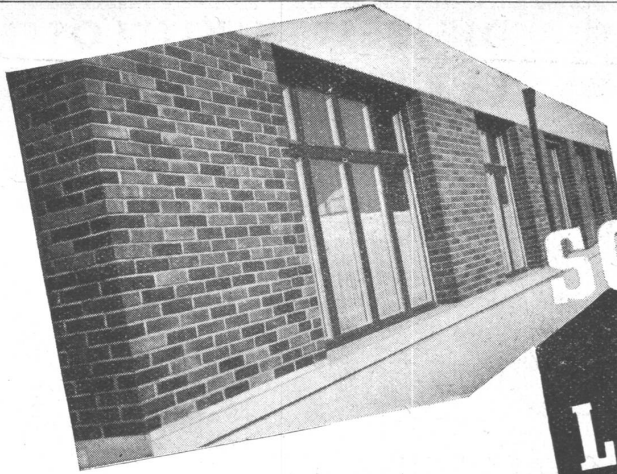
Sie werden beste Resultate damit erzielen

Hüten Sie sich vor Nachahmungen und verwenden Sie nur den bewährten „ANNEX“ Kalkzusatz - Gesetzlich geschützt

KARL BUBENHOFER
Farbenfabrik **GOSSAU St.G.**

Leder-Riemen
GUMMI- UND BALATA-RIEMEN

GUT & CO
Treibriemenfabrik Gegr. 1866 **ZÜRICH**



**SCHWEIZER
KLINKER
LAUPER
KLINKER**
LAUPER & CIE PIETERLEN
ATELIER HÄUSLER



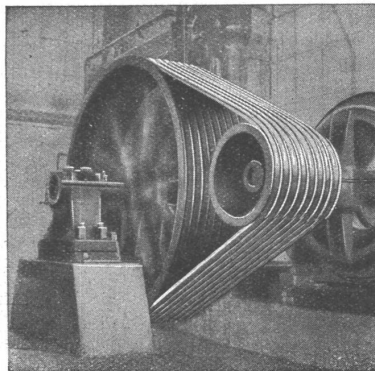
GESELLSCHAFT DER **VON L. ROLL** SCHEN EISENWERKE
WERK : **EISENWERK KLUS** IN KLUS KT. SOLOTHURN



**Keilriemen-
Antriebe
TEXROPE-KLUS**



Absolut geräuschloser Lauf.



Antrieb eines Kompressors, 125 PS.

Zuverlässige und dauerhafte Kraftübertragung.

Hoher Reibungskoeffizient, hoher Wirkungsgrad (bis 97 %).

Kurze Achsendistanzen, Platzersparnis.
Ersetzen Kettentriebe und Spannrollen.

Kein Gleiten, auch nicht bei Stößen und bei Vor- und Rückwärtsgang.

Unempfindlich gegen Staub, Trockenheit, Feuchtigkeit.

Erfordern keinen Unterhalt.

Förder- u. Brechanlagen für Kalk- u. Zementfabriken

**Mc. Cully und New Market Brecher,
Drehöfen, Rohrmühlen etc.**

DAVERIO & C^{IE}, AG, Maschinenfabrik, ZÜRICH