

**Zeitschrift:** Schweizerische Bauzeitung  
**Herausgeber:** Verlags-AG der akademischen technischen Vereine  
**Band:** 103/104 (1934)  
**Heft:** 22

## **Werbung**

### **Nutzungsbedingungen**

Die ETH-Bibliothek ist die Anbieterin der digitalisierten Zeitschriften auf E-Periodica. Sie besitzt keine Urheberrechte an den Zeitschriften und ist nicht verantwortlich für deren Inhalte. Die Rechte liegen in der Regel bei den Herausgebern beziehungsweise den externen Rechteinhabern. Das Veröffentlichen von Bildern in Print- und Online-Publikationen sowie auf Social Media-Kanälen oder Webseiten ist nur mit vorheriger Genehmigung der Rechteinhaber erlaubt. [Mehr erfahren](#)

### **Conditions d'utilisation**

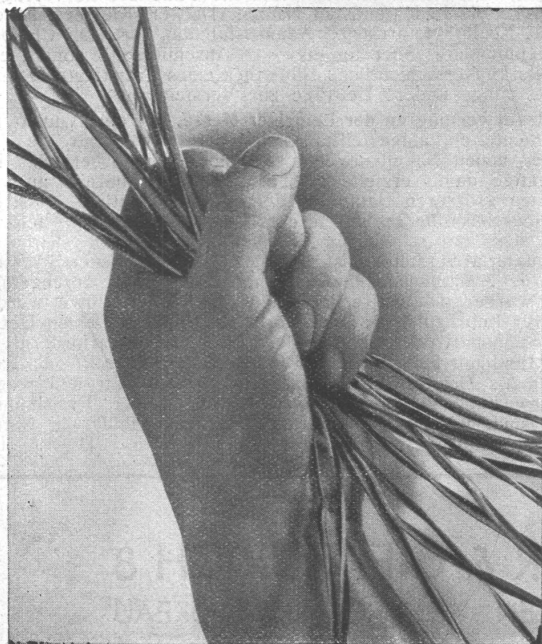
L'ETH Library est le fournisseur des revues numérisées. Elle ne détient aucun droit d'auteur sur les revues et n'est pas responsable de leur contenu. En règle générale, les droits sont détenus par les éditeurs ou les détenteurs de droits externes. La reproduction d'images dans des publications imprimées ou en ligne ainsi que sur des canaux de médias sociaux ou des sites web n'est autorisée qu'avec l'accord préalable des détenteurs des droits. [En savoir plus](#)

### **Terms of use**

The ETH Library is the provider of the digitised journals. It does not own any copyrights to the journals and is not responsible for their content. The rights usually lie with the publishers or the external rights holders. Publishing images in print and online publications, as well as on social media channels or websites, is only permitted with the prior consent of the rights holders. [Find out more](#)

**Download PDF:** 22.02.2026

**ETH-Bibliothek Zürich, E-Periodica, <https://www.e-periodica.ch>**



**in einer Hand**  
die Installationen für

**Telephon**

**Lichtruf**

**Elektrische Uhren**

Es ist für den Auftraggeber vorteilhafter, wenn die Schwachstromanlagen von einer einzigen Firma geliefert und eingerichtet werden. Sie werden besonders gut bedient durch die Spezialfirma

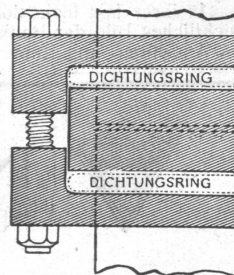
**HASLER AG • BERN**

Telephon 64



Keine Muffen, keine Teerstricke, kein Bleistemma mehr.

Die Eternitröhre ist rascher montiert als erklärt werden kann. Keine Rostbildung, absolute Dichtigkeit.



**Eternit  
Röhren**

**für Installationszwecke**

mit ihren 10 Vorteilen sind jedem andern System weit überlegen.

Verlangen Sie Prospekt 579

**Eternit**

**Niederurnen**

Telephon 45.55

**Stand des Zürcher Wohnungsmarktes.** Wie zu erwarten war, hat der Wohnungsvorrat auf 1. April 1934 gegenüber dem 1. März eine wesentliche Vermehrung erfahren. Er stieg von 1780 auf 2285, d. h. von 2,07% auf 2,62% aller Wohnungen. Die Ursache dieser Zunahme liegt darin, dass wie gewohnt fast die Hälfte der im Jahre 1934 zu erwartenden Neuwohnungen auf den 1. April fertiggestellt wurden. Am 1. Oktober 1933 betrug der Leerwohnungsvorrat 2,71%; wenn keine starke Familienabwanderung erfolgt, ist zu erwarten, dass er am 1. Oktober dieses Jahres niedriger sein werde. Die leeren Wohnungen verteilen sich wie folgt auf die einzelnen Wohnungskategorien (in Klammern sind die Prozentsätze per 1. April 1933 beigefügt): Einzimmerwohnungen 1,38 (1,27)%, Zweizimmerwohnungen 2,11 (1,69)%, Dreizimmerwohnungen 2,20 (3,45)%, Vierzimmerwohnungen 3,37 (5,24)%, Fünfzimmerwohnungen 3,67 (5,55)%, Wohnungen mit sechs und mehr Zimmern 2,41 (4,02)%.

**Versteigerung einer Architektur-Bibliothek.** Am 22. und 23. Juni kommt bei Paul Graupe, Berlin, die Architektur-Bibliothek des Reg.-Baumeisters Prof. Dernburg zur Versteigerung. Diese, durch Jahrzehnte mit grösster Sachkenntnis zusammengestellte Sammlung enthält die bedeutendsten Architekturwerke der Welt. In ihrer fast lückenlosen Vollständigkeit vermittelt sie ein übersichtliches Bild der Baukunst des 15. bis 20. Jahrhunderts. Zahlreiche Ansichten- und Kupferstich-Werke beleben die Samm-

lung. Auch die Innenarchitektur ist mit schönen englischen Möbel-Vorlage-Büchern vertreten. Aus der Fülle der hervorragenden Stücke die bedeutendsten Namen: Decker, Kleiner, Blondel, Mariette, Neufforge, Briseux, Adam, Palladio, Piranesi, Chippendale, Hepplewhite, Sheraton usw. — Anschliessend kommt eine wertvolle kunstgeschichtliche Bibliothek eines Frankfurter Sammlers und einige andere Beiträge zur Versteigerung.

**Holzverwertung an der Leipziger Messe.** Für das Baumaterial Holz brachte ein aufgestellter Giebel den Beweis für die Vorzüge der neuen Nagelbauweise gegenüber der bisherigen. Die 30prozentige damit erzielte Ersparnis hat sich bereits an verschiedenen grösseren Bauten in der Praxis bestätigt. Auch hat der Bauausschuss für Technik in der Forstwirtschaft den Nachweis geführt, dass mit schwachem Rundholz einwandfreies Strassenpflastermaterial herstellbar ist, wie auch an verschiedenen Strassenprofilen der Sonderschau «neuzeitlicher Strassenbau» durchgeführt gezeigt wurde. Die aufrecht stehenden Rundholzklotze werden nach ihrer Imprägnierung in lockerem Verband auf einen Unterbau in Steinsplitt oder Sand — je nach Belastungserfordernis — versetzt und mit Feinsplitt und Bindemitteln abgedeckt oder verdichtet. Als Beispiel für Holzzäune, die dauerhaft und wegen der Verwertung geringerer Hölzer auch in der Preisbildung günstig sind, wurden zahlreiche grosse Musterfelder in Naturgrösse vorgeführt.

Dr. W. H.



**ING. MAX GREUTER & CIE. ZÜRICH 8**

INJEKTIONS- UND GUNIT-ARBEITEN

INGENIEUR-BUREAU

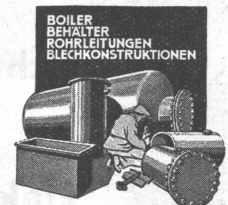


25 Jahre arbeite ich jetzt auf dem Berufe und meine Arbeiten fallen auch nach Jahren noch durch Schönheit und Haltbarkeit auf. — Ich bin ein erfahrener Meister und verwende nicht nur für Aussenarbeiten sondern auch für Grundanstriche im Innern nur

**Bleiweiss**

und ich fahre gut dabei, meine Kunden sind zufrieden, denn an Haltbarkeit und Wirtschaftlichkeit ist ein Bleiweissanstrich auch heute noch obenan.

**NOTZ & CO.**  
+BIEL



**Hch. Bertrams A-G**  
VOGESSTR. 101 Basel 13 TEL. SAFR. 40.00

**TECHNISCHE PHOTOGRAPHIE**

**SPEZIALITÄT:**

**ARCHITEKTUR-AUFNAHMEN**

**BAUSTADIEN, MASCHINEN  
KATALOG-AUFNAHMEN  
REPRODUKTIONEN**

**H. WOLF-BENDER'S  
ZÜRICH ERBEN  
KAPPELERGASSE 10**



**alpha**

**STAHL-BETON-KONSTRUKTIONEN**



BILLIG, LEICHT, GUT WIE  
EISENBETON - EINFACH WIE EISENKON-  
STRUKTION - DAS VORTEILHAFTESTE SYSTEM FÜR  
DECKENKONSTRUKTIONEN, SKELETT-  
UND VERSTÄRKUNG ALTER BRÜCKEN!

**CUENI & CIE · BASEL-LAUFEN**

BAUTEN, BRÜCKEN



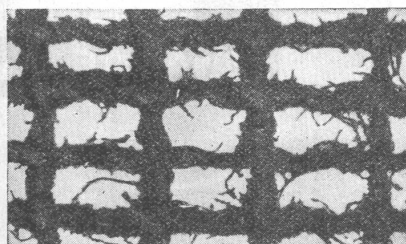
## Bestuhlungen



in jeder Art  
und für jeden Zweck

**A.G. Möbelfabrik  
Horgen-Glarus  
in Horgen**

Gegr. 1882 - Telephon 924.603

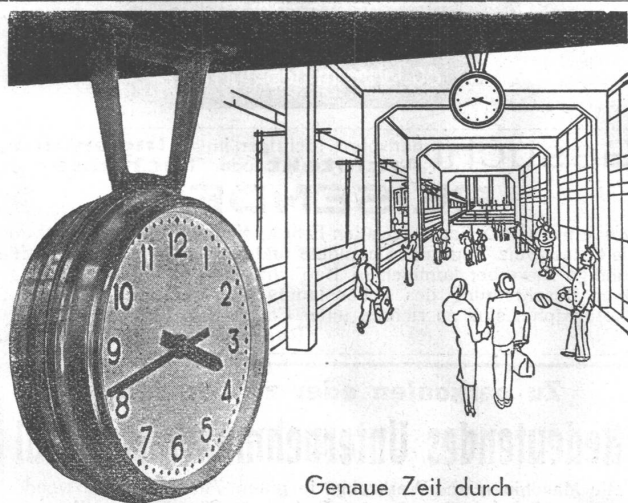


## Ideal- Rabitz

Der billige, geschmeidige Putzmörtelträger. Sämtliche Drähte sind eingezwirnt und isoliert. Keine Rostgefahr, keine Flecken. Für Decken, Wände, Fassaden, Gewölbeimitationen, Untersichten und Ummantelungen. Bei grösseren Arbeiten wird ein **Spezialist** und die nötigen Spannapparate von der Fabrik **kostenlos** zur Verfügung gestellt. Zu beziehen in allen Baumaterialienhandlungen, in den Lagern der Handelsgenossenschaft des S. B. V. und durch die Fabrik:

**Schweiz. Drahtziegelfabrik A. - G., Lotzwil / Bern**

Telephon 173



Genauere Zeit durch

## INDUCTA- Zentraluhren-Anlagen

die unabhängig von einer  
fremden Steuerstromquelle sind

## LANDIS & GYR A ZUG

In 647



**ATELIERS DE CONSTRUCTIONS MÉTALLIQUES ET MÉCANIQUES  
GIOVANOLA FRÈRES S. A., MONTHEY  
(SUISSE)**

Ponts et charpentes métalliques — Constructions rivées  
ou entièrement soudées par procédé électrique  
Ponts roulants — Grues — Vannes  
Chaudronnerie en fer — Conduites forcées  
Tuyaux en tôle soudée pour conduites eau potable et gaz  
Gazomètres — Réservoirs et appareils mélangeurs  
Cuves à huile pour transformateurs  
Moules pour fabrication de tuyaux en ciment  
Réservoirs pour benzine et mazout de toutes dimensions

**S.T.S.**

**Schweizer. Technische Stellenvermittlung  
Service Technique Suisse de placement  
Servizio Tecnico Svizzero di collocamento  
Swiss Technical Service of employment**

ZÜRICH, Tiefenhöfe 11 — Telefon: 35.426 — Telegramme: INGENIEUR ZÜRICH.  
Für Arbeitgeber kostenlos. Für Stellensuchende Einschreibgebühr 2 Fr. für 3 Monate.  
Bewerber wollen Anmeldebogen verlangen. Auskunft über offene Stellen und Weiterleitung von Offerten erfolgt nur gegenüber Eingeschriebenen.

**Maschinen-Abteilung.**

- 271 **Betriebsleiter**, zur selbständigen Leitung grösseren Betriebes. Praktische und theoretische Kenntnisse Feilenfabrikation und Einzelheiten, Materialprüfung, Erfahrung Spezialmaschinen- und Vorrichtungsbau, sowie allgemein mechanische Werkstatt. Feilenfabrik. Schweiz.
- 273 **Mechaniker**, jung., als Akkordant, der bereits einige Zeit auf Akkordbureau einer Maschinenfabrik gearbeitet hat. Deutsche Schweiz.
- 275 **Elektro-Techniker**, dipl., 23 bis 26 Jahre, Absolvent einer prakt. Berufslehre,

für Plantage in Ostafrika, zur Ueberwachung der elektr. Installationen, erfahren in allen vorkommenden Reparaturarbeiten, Projektierung und Ausführung neuer Anlagen, gegebenenfalls selbst Hand anlegen. Gute Gesundheit Bedingung.

Es sind noch offen die Stellen: 201 (Heft vom 28. April), 235 (12. Mai), 245 (19. Mai) und 269 (26. Mai).

**Bau-Abteilung.**

- 322 **Hochbau-Techniker** od. Architekt, jünger., selbständig. Sofort. Architektur-Bureau Nordwestschweiz.
- 324 **Ingenieur** oder Techniker, zur Leitung Betrieb Holzbearbeitungsfirma, speziell Fabrikation von Tischlereiplatten (Sperrholz). Deutsche Schweiz.
- 326 **Conducteur de travaux**, première force, parlant couramment le français, capable diriger importants travaux, âgé 25 à 30 ans. Suisse Romande.
- 328 **Techniker**, Bauführer od. Architekt als Teilhaber, event. Kaufmann mit Liegenschaftskenntnis. Baldmögl. Gewünscht Bareinlage 15 000 Fr. od. höher (notariell sichergestellt), event. eigener klein. Wagen; intensives Arbeiten. Reichliche Aufträge vorhanden.

Es sind noch offen die Stellen: 240 (5. Mai) und 316 (26. Mai).



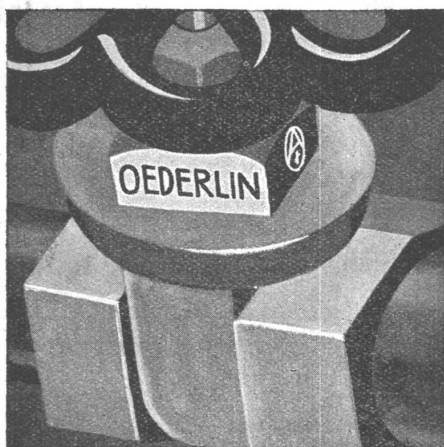
**SCHWEIZER ISOLIER-BAUPLATTEN PAVATEX**

PAVATEX-Deckenverkleidung

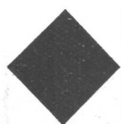
**Wandelhalle Kurbrunnen Rheinfelden**

Bauleitung: Arch. Hch. A Liebetrau, Rheinfelden

**PAVAG AG. VERKAUFSBUREAU ZÜRICH**



# VERMESSUNGSBUREAU



im Kanton Zürich, mit ausgewähltem Personal, sehr leistungsfähig, vor dem Abschluss grösserer Unternehmen stehend, empfiehlt sich zur Uebernahme von Vermessungsarbeiten aller Art. an jedem beliebigen Ort. Langjährige Erfahrungen. Erste Referenzen. Zuschriften u. Chiffre Z. E. 1177 bef. Rudolf Mosse, A.-G., Zürich.

**Kamin-Aufsätze**

Massivkamin „Rekord“  
Isolierkamin „Triumph“

Bekannt  
niedrige Preise

Rascheste Erstellung von Kaminmauerwerk • Keine  
Schwitzwasserdurchschläge • Guter Abzug d. Rauchgase

**F. Hirzel** Bau- und Kaminwerk Schaffhausen Tel. 10.84

## Gesucht per sofort, tüchtiger, junger Ingenieur, Architekt oder Techniker als REISENDER

von einer Gross-Baumaterialien-Fabrik, für den Platz Zürich und die Ostschweiz. Nur gut beleumdete und der Baumaterialienbranche kundige Bewerber kommen in Betracht. — Offerten unter Beilage einer Beschreibung des Lebenslaufes, nebst Zeugniskopien und Photographie sind zu richten unter Chiffre Z. J. 2084 an

Rudolf Mosse, A.-G., Zürich.

### Zu verkaufen oder zu vermieten:

## Bedeutendes Unternehmungs-Material

alle Maschinen und Werkzeuge in gutem Zustande. Man wende sich an Dépôts Couchepin, Dubuis & Cie. in Bex (Waadt).  
Telephon 52.35 oder 53.70.

### Druckfachen

liefert prompt und billig  
Neu- und Altdruck.

**GROSSE DOPPELSCHAU-  
FENSTER - EINRICHTUNG**  
für zwei Montern. Spottbillig.  
NÖTHIGER, MAX, Stockern-  
weg 3, BERN.

**JOH. MÜLLER**

GEGRÜNDET 1878

TEL. 30 RÜTI

**RÜTI**

ZÜRICH

FILIALE ZÜRICH  
TEL. 20.324

**A.G.**

OELFEUERUNGEN

ZENTRALHEIZUNGEN

WARMW.VERSORGUNGEN



## Der neutrale Fachmann für sanitäre Anlagen

Approx. Kostenanschläge, Vorprojekte als einheitliche Basis für Submissionen, mit kompl. dimensionierten Plänen, Offertenvergleiche, Baukontrollen, Expertisen

Ingenieurbureau:

Dipl. Ing. E. T. H.

**HERM. MEIER, ZÜRICH 1**

Bahnhofquai 15

Alle Auskünfte über die

## Bausparkassen

in der Schweiz erteilt das

**Bureau für Bau- & Wirtschaftsberatung A.-G.**

Bahnhofstr. 79 ZÜRICH I Tel. 72.304

**CLICHE** 

**Armbruster Söhne**

Obere Zäune 19 - Zürich

**Rolladen  
Kipptore**



**Rolladenfabrik  
A. Griesser & Aadorf**

FILIALEN:  
**BASEL**  
 Gundeldingerstr. 432  
 Tel. S. 9849  
**LAUSANNE**  
 Place St. Francois 5  
 Tel. 33.272  
**ZÜRICH**  
 Militärstrasse 108  
 Tel. 37.398

## Betonbalken - Fabrik Oberrieden

**KARL OTTIKER**

Bureau Zürich **Hofwiesenstr. 44**, Telephon 61.260  
 Fabrik in Oberrieden, Tel.: 924.330, Luzern, Tel. 8434



## Steg-Hohlkörper-Decke

ohne Einschalung, System Ottiker & Patent 116902, D. R. P. Gut isolierende, schallsichere Deckenkonstruktion. Schnelles einfaches Verlegen.

**PATENTE**  
 ERWIRKT **H. KIRCHHOFER**  
 ZÜRICH LOEWENSTR. 51

**Keim** sche  
**MINERALFARBEN**

wetterfest und lichtecht, seit 50 Jahren anerkannt bestes Material für farbige Fassaden. Man hüte sich vor Nachahmungen

**CHR. SCHMIDT SÖHNE**  
 Zürich 5 Hafnerstrasse 47



**BIEDERMANN & CO.**

**Schaufenster-Anlagen**

**GEILINGER & CO.**  
 Eisenbau - Werkstätten  
 WINTERTHUR

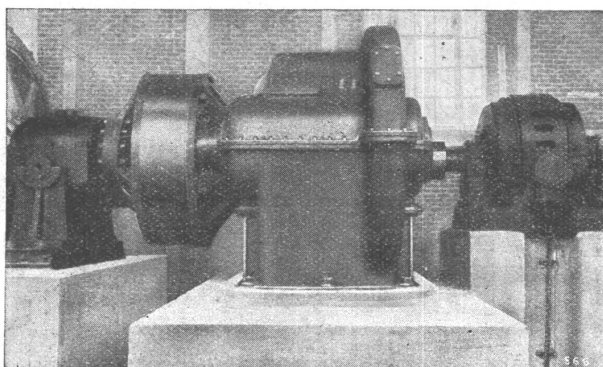


**GLASDÄCHER**  
in kittlosem System „KULLY“

**GLASDACHWERKE OLTEN**  
**A. KULLY, OLTEN** Gegründet 1854  
Telephon 2056

# MAAG ZAHNRÄDER

Zahnräder und Zahnradgetriebe jeder Art und in höchster Präzision



Maag-Axialantrieb  
für Zementmühlen mit patentierter, allseitig nachgiebiger Kupplung.  
(Dank der Maag-Kupplung verlief eine Fundamentsenkung von 45 mm  
einer grossen Mühle ohne Schaden.)

25 jährige Erfahrung in Getrieben für Bergwerke,  
Walzwerke, Mühlen, Zement-, Papier-, Seifen-,  
Glasfabriken, Textilwerke etc.

Schiffsgetriebe gedrängter Bauart mit  
gehärteter und geschliffener Verzahnung

Turbogetriebe mit geräuschlosem Gang für  
höchste Leistungen und Drehzahlen

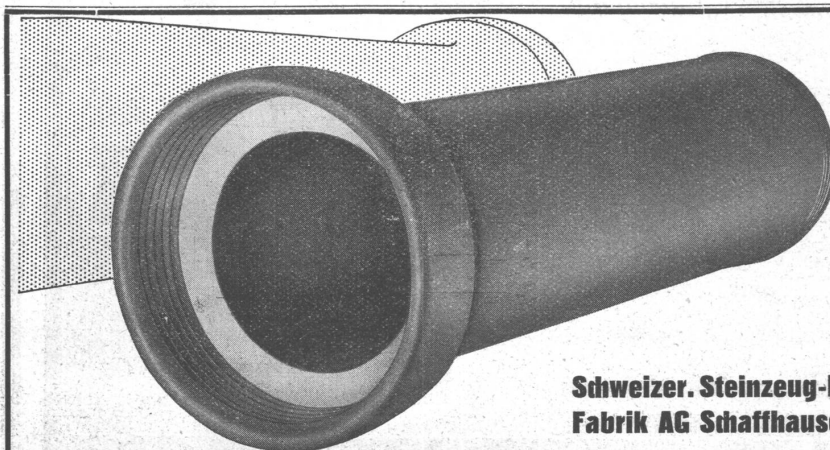
Präzisions-Zahnradpumpen für Förderung  
bis 3000 l/min und Drücke bis 100 kg/cm<sup>2</sup>

## ZAHNRAD-

Hobel- und Schleif-  
Maschinen

Mess- und Prüf-  
Apparate

## MAAG-ZAHNRÄDER AKTIENGESellschaft, ZÜRICH



## STEINZEUG

hochsäurefest  
frostsicher  
glatte Oberfläche  
höchster Widerstand gegen Abshliff  
hohe Druckfestigkeit

Schweizer. Steinzeug-Röhren-  
Fabrik AG Schaffhausen

Steinzeugfabrik Embrath AG  
Embrath