

Zeitschrift: Schweizerische Bauzeitung
Herausgeber: Verlags-AG der akademischen technischen Vereine
Band: 103/104 (1934)
Heft: 21

Werbung

Nutzungsbedingungen

Die ETH-Bibliothek ist die Anbieterin der digitalisierten Zeitschriften auf E-Periodica. Sie besitzt keine Urheberrechte an den Zeitschriften und ist nicht verantwortlich für deren Inhalte. Die Rechte liegen in der Regel bei den Herausgebern beziehungsweise den externen Rechteinhabern. Das Veröffentlichen von Bildern in Print- und Online-Publikationen sowie auf Social Media-Kanälen oder Webseiten ist nur mit vorheriger Genehmigung der Rechteinhaber erlaubt. [Mehr erfahren](#)

Conditions d'utilisation

L'ETH Library est le fournisseur des revues numérisées. Elle ne détient aucun droit d'auteur sur les revues et n'est pas responsable de leur contenu. En règle générale, les droits sont détenus par les éditeurs ou les détenteurs de droits externes. La reproduction d'images dans des publications imprimées ou en ligne ainsi que sur des canaux de médias sociaux ou des sites web n'est autorisée qu'avec l'accord préalable des détenteurs des droits. [En savoir plus](#)

Terms of use

The ETH Library is the provider of the digitised journals. It does not own any copyrights to the journals and is not responsible for their content. The rights usually lie with the publishers or the external rights holders. Publishing images in print and online publications, as well as on social media channels or websites, is only permitted with the prior consent of the rights holders. [Find out more](#)

Download PDF: 26.12.2025

ETH-Bibliothek Zürich, E-Periodica, <https://www.e-periodica.ch>

Asphalt-Emulsion A.-G., Zürich

Unternehmung für Asphaltarbeiten / Dichtungs-Materialien für jeden Zweck

Nüscherstrasse 30

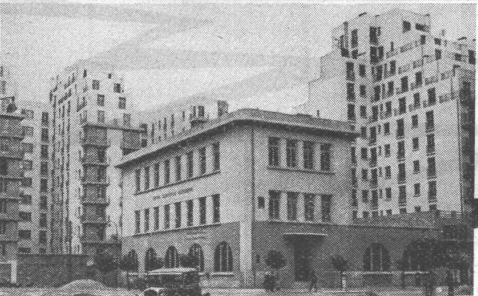
Telephon: 58.866

Ausführung von:
flächen Dächern,
Terrassen,
Balkonen,
Grundwasser- und
Brückenisolierungen

Beratung und Berechnungen
unverbindlich.

Kindergartenschulhaus Wiedikon,
A. B. Z. Zürich.

Architekten: Kellermüller & Hofmann.



CALQUA - Heisswasser-Fernheizung in VILLEURBANNE (Lyon)

Kesselheizfläche . . .	6400 qm.
Derzeitige Kesselleistung .	40 Millionen Kcal/h.
Maximale " . . .	70 " "
Heisswassertemperatur .	180° C.
Verlegte Rohre unter der Strassendecke . . .	6 Kilometer.

Beheizt werden bereits: Diverse behördliche Bauten wie Rathaus, Arbeitsamt, Post- und Telegraphenbüro, Schulen, 1 Kirche; zahlreiche industrielle Betriebe, u. a. Färbereien, Appreturanstalten, Wäschereien, 1 Schuh- und 1 Gummitabrik.

CALQUA

CALQUA AG, BASEL, St. Jakobsstr. 2

Wir verweisen auch auf die Veröffentlichung der gleichen Zeitung in Band 102, Nr. 13, vom 23. September 1933.



Die Hebetüre System «Myka» für Balkontüren grossen und grössten Ausmasses, wie sie beispielsweise an Krankenhäusern, Sanatorien, Hotels usw. in Frage kommen, kann als einfache wie als Doppeltüre, überfänglich, glattschlagend oder tiefliedend verwendet werden und verbürgt bei spielend leichtem und geräuschlosem Lauf einfache Bedienung und unbedingt hermetischen Abschluss. Derartige Hebetüren lassen sich wie jede andere Tür aus- und einheben ohne besondere Handgriffe, Entfernung von Verschraubungen usw. Früher war es an Schiebetürbeschlägen nötig, dass diese vor dem baulichen Abschluss der Tür-, bezw. Wandtaschen eingebaut und die Türen eingehängt werden mussten. Auch war über die ganze Beschlaglänge ein abnehmbares Abdeckblatt vorzusehen. Dies kann mit Hilfe des «G-Aufhängers Type 28» in Fortfall kommen, der als Verbesserung die Möglichkeit gewährt, dass heute die gesamten Bauarbeiten laufend fertiggestellt und die Schiebetürbeschläge vor oder nach der Fertigstellung der Türtaschen eingebaut und die Türen eingehängt werden können. Das Ein- und Aushängen der Schiebetürflügel

sowie das Entfernen des Beschlages ohne Zerstörung eines Bauteiles ist daher möglich.

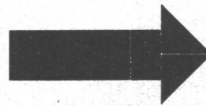
Dr. W. H. Zahlensignalanlagen eignen sich vorzüglich zum Suchen von Personen in grossen Betrieben mit umfangreichem Personal. Auch Befehle können durch ein vereinbartes Zahlensignal übermittelt werden. Erst recht sind Zahlensignalanlagen dort verwendbar, wo die Zahl als solche von Interesse ist. Man denke an die Signalisierung von Titelnotierungen in Börsen, Bekanntgabe von Resultaten bei sportlichen Anlässen oder Angabe der Programmnummern bei Konzerten. Die von der Autophon A.-G. (Solothurn) entwickelte Zahlensignalanlage besteht aus einer Gebereinrichtung, die gewöhnlich als Nummernscheibe ausgebildet ist, ferner aus einer Steuereinrichtung und schliesslich aus den Zahlensignaltaxen, die die gewählte Zahl mittels eines elektro-optischen Systems auf eine Mattscheibe in Grössen bis 18 cm projizieren. Die Autophon-Zahlensignalanlagen haben sich z. B. in der Kant. Frauenklinik, Zürich, und im Warenhaus Jelmoli, Zürich, bestens bewährt.



ING. MAX GREUTER & CIE. ZÜRICH 8
 INJEKTIONS- UND GUNIT-ARBEITEN INGENIEUR-BUREAU



STOPSTARA



die **ideale**
Verglasungsmasse
 für Eisenfenster

PLUSS-STAUER A.-G., OFTRINGEN
 TELEPHON 73.544

**Bimshohlblock, Schwemmsteine,
 Bimsplatten, Schlackenplatten,
 Schiebeböden** in Bims und Schlacken,

erhalten Sie zu billigsten Preisen bei

T. WALDVOGEL, Bausteinfabrik THAYNGEN, Tel. 100.

Bestuhlungen



in jeder Art
 und für jeden Zweck

**A.G. Möbelfabrik
 Horgen-Glarus
 in Horgen**

Gegr. 1882 - Telephon 924.603



für wetterfeste, dauerhafte Fassaden-Anstriche.

KARL BUBENHOFER

Farben- und Lackfabrik

GOSSAU ST. G. TEL. 15

**ELEKTRISCHE
 UNTERNEHMUNGEN**

G. PFENNINGER & CO
 TELEPHON 32.930 **ZÜRICH 3**

Wenn Sie
KERAMIK brauchen,
 die neuen grossen Platten
 für Fassaden, Bäder,
 Innenarchitektur und

MODERNE OEFEN

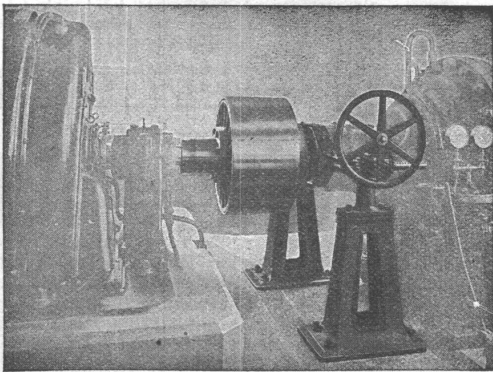
Cheminées, Brunnen, etc
 dann rufen Sie
GEBRÜDER MANTEL
 in **ELGG**

GESELLSCHAFT DER
 VON **L. ROLL** SCHEN
 EISENWERKE IN GERLAFINGEN

WERK: **EISENWERK CLUS** KLUS

BENN-KUPPLUNG

Reibungsflächen scheibenförmig.
 Vollständig geschlossen. Keine vorstehenden Teile.
 Zum Ein- und Ausrücken bei jeder Kraft und Geschwin-
 digkeit während des Betriebes.



Benne-Kupplung zur Uebertragung von 3000 PS bei 1000 Um-
 drehungen in der Minute in einer Akkumulieranlage.

Elektromagnetische Reibungskupplungen

Stirnräder-Reduktionsgetriebe
 mit Pfeilrädern und Rollenlagern.

Schneckengetriebe **Lenix-Getriebe**

WERK: **GIESSEREI OLTEN** OLTEN

Rohguss
 zu **Riemenscheiben und Zahnrädern**
 jeder Grösse und Konstruktion.



ein Rettungsring!

Wenn Sie ein Unfall trifft, so hält Sie
 eine Unfallversicherung wirtschaftlich
 über Wasser.



VERGÜNSTIGUNGEN gemäss Vertrag mit dem
 Schweizerischen Ingenieur- u. Architekten-Verein
 beim Abschluss von Unfall-Versicherungen.

Klaus & Mettler

FENSTERFABRIK

Zürich - Albisrieden

TELEPHON 36461

Spezialität: **SCHIEBEFENSTER**

S. T. S. Schweizer Technische Stellenvermittlung
Service Technique Suisse de placement
Servizio Tecnico Svizzero di collocamento
Swiss Technical Service of employment

ZÜRICH, Tiefenhöfe 11 — Telefon: 35.426 — Telegramme: INGENIEUR ZÜRICH.
Für Arbeitgeber kostenlos. Für Stellensuchende Einschreibgebühr 2 Fr. für 3 Monate.
Bewerber wollen Anmeldebogen verlangen. Auskunft über offene Stellen und Weiterleitung von Offerten erfolgt nur gegenüber Eingeschriebenen.

Maschinen-Abteilung.

- 229 **Betriebs-Techniker**, bewandert Akkordwesen, Vorrichtungsbau, zur Führung einer Werkstätte. Kleinere Maschinenfabrik Westschweiz.
- 243 **Lüftungs- und Heizungs-Techniker**, mögl. mit spez. Erfahrung Apparatebau für Lüftung und Luftheizung. Sofort. Deutsche Schweiz.
- 255 a **Ingenieur** od. Techniker, mit Erfahrung Kühlanlagen, spez. Ammoniak- und Chlormethyl-Kühlmaschinen, befähigt Monteur anzulernen. Deutsche Schweiz.

- 267 **Maschinen-Techniker**, jung., guter Konstrukteur für Automaten. Alter 25 bis 30 Jahre. Sofort für 1 bis 2 Monate. Ostschweiz.
 - 269 **Elektro-Ingenieur**, erfahren in Konstruktion von elektrotechnischen Prüfapparaten für Autobleuchtung und für Bau von Gleichrichtern. Dauerstelle, sofort. Elektro-Werkstätte Deutsche Schweiz.
- Es sind noch offen die Stellen: 235 (Heft 19 vom 12. Mai), sowie 245, 253, 255 (Heft 20 vom 19. Mai).

Bau-Abteilung.

- 302 **Tiefbau-Techniker-Zechner**, mit Erfahrung. Dauerstelle. Ostschweiz.
 - 310 **Hochbau-Techniker** od. Zeichner, jüngerer. Sofort für Arch.-Bureau Kt. Bern.
 - 312 **Garten-Architekt**, mit Diplom als Gartenarchitekt. Kt. Tessin.
 - 314 **Hochbau-Techniker**, guter Zeichner, selbstständig arbeitend, für Bureautätigkeit, aushilfsweise 2 Monate, sofort. Kt. Zürich.
 - 316 **Tiefbau-Techniker**, bewandert in Strassenbau; Kalk-Mischbeläge, Asphaltbeläge, Walzarbeiten, Hebungen, Planierungen. Sof. Bau-Unternehm. Centralschweiz.
- Es sind noch offen die Stellen: 262 und 280 (Heft 19 vom 12. Mai), sowie 298, 300 und 304 (Heft 20 vom 19. Mai).

Centralheizungen

Ventilations-, Entnebelungs-, Trocken-, Warmwasserbereitungs-Anlagen / Pat. Centralapparate für Heizung, Befechtung, Ventilation und Kühlung für die Textilindustrie



**J. RUCKSTUHL
BASEL**

Aktiengesellschaft, Fabrik für Centralheizungen

Leder-Riemen

GUMMI- UND BALATA-RIEMEN

GUT & CO

Treibriemenfabrik **ZÜRICH**
Gegr. 1866

BAUGESCHÄFT

Infolge Todesfall sofort zu verkaufen, gut eingeführtes Baugeschäft auf dem Lande, mit grosser Bauholzfräse und Lagerplatz, Baumaterialienhandlung, grosse Magazine und Autogaragen, sämtl. Baumaschinen, Gerüstmaterial und Werkzeug, sowie grosses Lager an Baumaterialien etc. Schönes, grosses, neues Haus mit wunderbarem Garten und schönem Umgelände. Eignet sich auch für jede beliebige Nebenbeschäftigung wie, Zimmererei, Dachdecker oder Kunststeingeschäft. — Finanzkräftige Bewerber mögen sich melden unter Chiffre Z. P. 2020 an **Rudolf Mosse, A.-G., Zürich.**

Alle Auskünfte über die

Bausparkassen

in der Schweiz erteilt das

Bureau für Bau- & Wirtschaftsberatung A.-G.
Bahnhofstr. 79 ZÜRICH | Tel. 72.304

Offerten zur Ausübung von Erfindungspatenten

IMER & DE WURSTEMBERGER vormals

E. IMER-SCHNEIDER INGENIEUR GENÈVE

- Die Inhaber folgender schweizerischer Patente wünschen mit schweizerischen Fabrikanten bzw. Interessenten in Verbindung zu treten und sind gerne bereit, Lizenzen zu erteilen oder die Patente zu verkaufen.
- No. 107.655, **Donald Macadie**, pour: „Instrument de mesure électrique à bobine mobile“.
 - No. 133.219, **Monotype Corporation Limited**, pour: „Pompe à métal liquide pour machines à couler les caractères typographiques“.
 - No. 134.083, **Société des Usines Chimiques Rhône-Poulenc**, pour: „Procédé de fabrication du manganate de potasse“.
 - No. 134.962, **Hinz Fabrik G. m. b. H.**, pour: „Reiter für flache Gegenstände, wie Blätter, Platten, Karten u. dergl.“
 - No. 141.150, **Allen West & Co., Ltd. & Allen West**, pour: „Interrupteur à huile“.
 - No. 141.302, **Thos. Firth & Sons, Limited**, pour: „Appareil, ustensile ou autre objet résistant aux acides et autres agents chimiques, destiné en particulier à être employé dans des installations chimiques“.
 - (Für dieses Patent werden nur Lizenzofferten angeboten.)
 - No. 154.014, **Société Générale Isothermos**, pour: „Dispositif de réglage automatique des tringles de timoneries de freins“.
 - No. 154.545, **Fabrique Nationale d'Armes de Guerre**, pour: „Arme à feu automatique“.
- Gefällige Offerten oder Vorschläge werden durch Herren **Imer & de Wurstemberger, vormals E. Imer-Schneider, Ingénieur-Conseil, 14, Rue du Mont-Blanc, Genève**, weiterbefördert.

Zu verkaufen

sehr guterhaltene Nivellierinstrument, ferner Handbuch d. Architektur, 15 Bde. **WALTER BÖSCH**, Nelkenstr. 8, Zürich 6.

PATENTE

ERWIRKT **H. KIRCHHOFER**
ZÜRICH LOEWENSTR. 51

States Inserieren bringt Erfolg

Bauingenieur

(dipl. E. T. H.), mit langjähriger, vielseitiger Praxis in Bureau und Ausführung in grosser französischer Unternehmung möchte sich nach der Schweiz verändern. — Besitzt erstklassige Referenzen in Hoch-, Tief- und Brückenbau. Interessiert sich für Stellung in Unternehmung oder Ingenieurbureau (eventuell finanzielle Beteiligung). Zwecks freier und unverbindlicher Besprechung während den Ferien in der Schweiz. — Offerten vermittelt

E. WINIGER, Clausiusstr. 65, ZÜRICH.

ARCHITEKT

dipl. E. T. H., 28 Jahre, tüchtige Kraft, für Bureau und Bauplatz, Wettbewerbserfahrung, suchtentsprechende Stellung für kürzere oder längere Zeit. — Anfragen unter Chiffre Z. P. 2028 befördert

Rudolf Mosse, A.-G., Zürich.

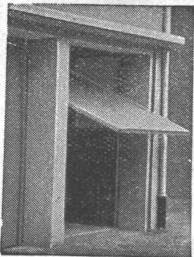
Zu verkaufen oder zu vermieten:

Bedeutendes Unternehmungs-Material

alle Maschinen und Werkzeuge in gutem Zustande. Man wende sich an **Dépôts Couchepin, Dubuis & Cie.** in Bex (Waadt).
Telephon 52.35 oder 53.70.

Lang
CENTRALHEIZUNGEN
FRITZ LANG & CO ZÜRICH
TEL. 41760-61

KISSLING-TORE (patentamtl. geschützt) speziell für **GARAGEN**



als Kipptor nach oben öffnend konstruiert
Einfach und billig
Spielend leichte Bedienung. Prompt lieferbar. - Verlangen Sie umgehend äusserste Preise
HANS KISSLING, BERN Eisenbau A.-G.
Prospekte und Referenzen

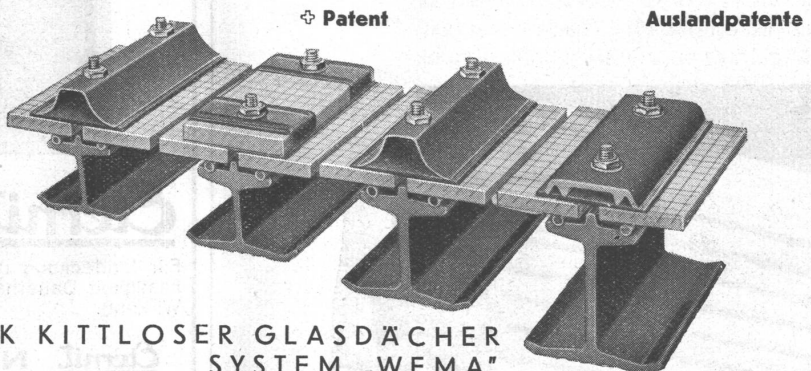
TIEFBAUTECHNIKER
Dipl. Burgdorf 1925, verheiratet, guter Zeichner u. Rechner, organisatorische Fähigkeiten, mit in- u. ausländischer Bau- u. Vermessungs-Praxis; gegenwärtig Leiter einer Ingenieurbureaufiliale der Südschweiz, sucht sich zu verändern. Gewünscht wird selbständiger Posten für allgemeinen Tiefbau, vorzugsweise Strassen- oder Bahnbau. Event. Vertrauensstelle ins Ausland. - Offerten unter O. F. 4193 Z. an Orell Füssli-Annoucen, Zürich Zürcherhof.

An Architekten.
Ich suche Stelle, am liebsten als Zusammenarbeit mit Architekt, in kleineren Verhältnissen (Stadt oder Land), wo mit Interesse gearbeitet werden kann. Ich bin 28 Jahre, habe vielseitige Erfahrung auch in Wettbewerben, war bisher in guten Bureaux, z. Teil als Mitarbeiter tätig. Zuschriften erbitte ich u. Chiffre Z. B. 1163 an Rudolf Mosse, A.-G., Zürich.

Druckfachen
liefert prompt und billig
Reuymann & Co. Zürich

Mettlach
Die beliebte **Qualitätsplatte** von **Villeroy & Boch**
Bodenplatten
Wandplatten
Kleinmosaik
GENERALVERTRETUNG: COLUMETA • BASEL •
REPRÉSENTATION GÉNÉRALE: COLUMETA • BASEL •
FOLBACH

WEMA DIE BESTEN KITTLOSEN GLASDÄCHER



FABRIK KITTLOSER GLASDÄCHER SYSTEM „WEMA“
UND BEGEH- UND BEFAHRBARER GLASEISENBETON-OBERLICHTER
MARTIN KELLER & CO., WALLISELLEN-ZÜRICH
INHABER: MARTIN KELLER & HARTWIG HUBNER TEL. WALLISELLEN 932.1 14

GEILINGER & CO.
Eisenbau - Werkstätten
WINTERTHUR
Stahl-Skelett
Kath. Kirche Winterthur

OMS-Kläranlagen AG Zürich
Briefadresse: Goldbach-Zürich, Seestrasse 15 - Telephon: 910.881
Näheres siehe im Inserat Seite 82 im „Schweizer-Baukatalog“
Vertretung für die Zentralschweiz: Carl Erni, Ing.-Bureau, Luzern, Alpenstr. 4.
Vertretung für die Nordwestschweiz: F. Steiner, Ingenieur-Bureau, Bern, Laupenstr. 4.
Vertretung für die Südwestschweiz: C. E. Brallard, Lausanne, Avenue Mon Loisir.
Vertretung für die Südschweiz: Hans Frank, Ingenieur, Bellinzona (Tessin).

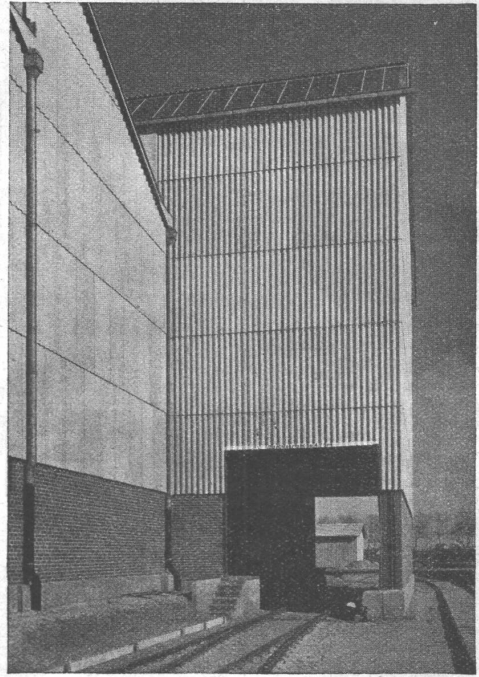
Zell-Ton

Für Zwischenwände gibt es nichts Besseres als die „Zell-Ton“-Platte. Ihre Vorteile sind ganz besonderer Art. Warum und weshalb? Die „Zell-Ton“-Platte besteht aus gebrannter Tonmasse, der Sägemehl beige-mischt wurde: dieses verbrannte restlos im 2tägigen Brennprozess, der 900-1000° erreicht. Durch die Ver-brennung des Sägemehls entsteht eine Unmenge kleiner Zellräume: die „Zell-Ton“-Platte ist deshalb leicht, porös, zersägbar und nagelbar; nicht nur feuersicher, sondern auch feuerbeständig und ausserdem: der Putz haftet ausgezeichnet. Die „Zell-Ton“-Platte isoliert gegen Wärme und Schall und, ein wichtiger Punkt! als gebranntes Gut schwindet sie nicht und reisst nicht: eine „Zell-Ton“-Platte ist absolut volumenbeständig.



Zwischenwandplatte aus gebranntem Ton. Nagelbar und zersägbar

ZIEGEL A.G. ZÜRICH
TELEPHON 36698

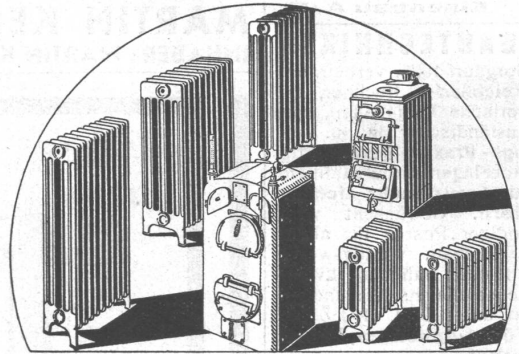


Eternit-Wellplatten

Für Eindeckung und Verkleidung von Hallenbauten. Grosse Festigkeit, Dauerhaftigkeit, Rostfreiheit. Gute architektonische Wirkung.

Verlangen Sie Prospekt 479

Eternit Niederurnen Tel. 45.55



ZENT

das Qualitätsmaterial
rein schweizerischer Herkunft

- Durchdachte Konstruktion**
- Bestes Spezial-Gusseisen**
- Sorgfältige Bearbeitung**
- Gewährleisten Dauerbeständigkeit u. billigen Betrieb**

Lieferung und Installation ausschliesslich durch die Zentralheizungs-Installateure

ZENT A.-G. BERN
(OSTERMUNDIGEN)

Verlangen Sie unsere Gratisprospekte