

Zeitschrift: Schweizerische Bauzeitung
Herausgeber: Verlags-AG der akademischen technischen Vereine
Band: 103/104 (1934)
Heft: 20

Werbung

Nutzungsbedingungen

Die ETH-Bibliothek ist die Anbieterin der digitalisierten Zeitschriften auf E-Periodica. Sie besitzt keine Urheberrechte an den Zeitschriften und ist nicht verantwortlich für deren Inhalte. Die Rechte liegen in der Regel bei den Herausgebern beziehungsweise den externen Rechteinhabern. Das Veröffentlichen von Bildern in Print- und Online-Publikationen sowie auf Social Media-Kanälen oder Webseiten ist nur mit vorheriger Genehmigung der Rechteinhaber erlaubt. [Mehr erfahren](#)

Conditions d'utilisation

L'ETH Library est le fournisseur des revues numérisées. Elle ne détient aucun droit d'auteur sur les revues et n'est pas responsable de leur contenu. En règle générale, les droits sont détenus par les éditeurs ou les détenteurs de droits externes. La reproduction d'images dans des publications imprimées ou en ligne ainsi que sur des canaux de médias sociaux ou des sites web n'est autorisée qu'avec l'accord préalable des détenteurs des droits. [En savoir plus](#)

Terms of use

The ETH Library is the provider of the digitised journals. It does not own any copyrights to the journals and is not responsible for their content. The rights usually lie with the publishers or the external rights holders. Publishing images in print and online publications, as well as on social media channels or websites, is only permitted with the prior consent of the rights holders. [Find out more](#)

Download PDF: 21.02.2026

ETH-Bibliothek Zürich, E-Periodica, <https://www.e-periodica.ch>

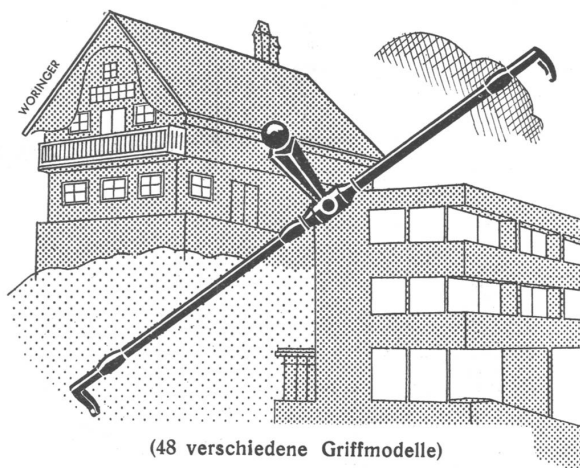


VENTILATIONEN

LUFTKONDITIONIERUNG (Lufterwärmung, -kühlung und -filtrierung)
KÜCHENVENTILATIONSANLAGEN - GARAGELÜFTUNGEN - LUFTFILTERANLAGEN

Ventilator A.-G., Stäfa-Zürich

Ausschliessliche Spezialfabrik



(48 verschiedene Griffmodelle)

*Der beste Fensterverschluss
ist und bleibt die*

ESPAGNOLETTE

der Spezialfirma

u. Schärer & Söhne
BAUBESCHLÄGEFABRIK - MÜNSINGEN/BERN



*Menschen
im
Hotel:*

Der Gourmet . . .

Gut wohnen: das ist wohl selbstverständlich! . . . Ob man aber auch - gut isst? . . . Die Speisekarte! . . . Reichhaltig, wirklich reichhaltig! . . . Also: kosten! . . . Famos, aber ganz famos! - Und blendend serviert! . . . Das "dikke Ende" aber kommt erst: zahlen! . . . Wie? nicht mehr? . . . Hier lässt sich's leben! . . . Das Alles - und noch viel mehr - finden Sie im



Hotel Habis-Royal

ZÜRICH, BAHNHOF-PLATZ

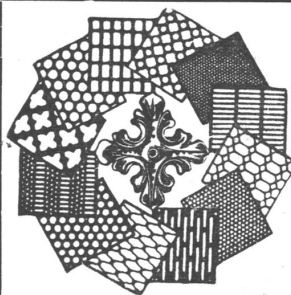
Betonbalken - Fabrik Oberrieden
KARL OTTIKER

Bureau Zürich Hofwiesenstr. 44, Telefon 61.260
Fabrik in Oberrieden, Tel.: 924.330, Luzern, Tel. 3434



Steg-Hohlkörper-Decke

ohne Einschalung, System Ottiker & Patent 116302, D. R. P. Gut isolierende, schallsichere Deckenkonstruktion. Schnelles einfaches Verlegen.



H. HEER & CO
OLTEN

SPEZIALITÄT

Gelochte und
gepresste Bleche



Wallerdichte Beläge

Spezial-Unternehmen:

Frick-Glass, Zürich - Altstetten

Es wurden für den Bau des

grossen Apennin-Tunnels der Direttissima Bologna-Firenze
34 Hochdruck-Zentrifugalpumpen von
zusammen 6500 PS und
12 Ventilatoren von zusammen 850 PS

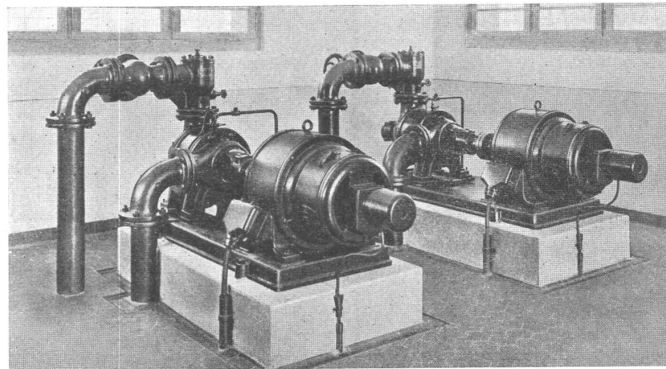
geliefert von

GEBRÜDER SULZER, AKTIENGESELLSCHAFT, WINTERTHUR

Elektrische Ausrüstungen

OERLIKON

für vollautomatische Pumpanlagen



Wasserversorgung
Horgen

Neues
Seewasserpumpwerk

MASCHINENFABRIK OERLIKON

Verkaufsbureaux in Zürich, Lausanne und Luzern



4 PS „Grunder“-Motormäher auf dem Sportplatz

MOTORMÄHER
MOTOR-BODENFRÄSEN

Spezialfabrik:

A. GRUNDER & CO.
A. - G.
BINNENGEN-BASEL



L. & B.

Betonstrasse

staubfrei, griffig, hell bei Nacht — neuen Verdienst
dem Baugewerbe. Betonstraßen A.-G. Wildegg

Bündner Quarzit-Platten. Im Hochtal von Avers wurden Lager von Quarzit-Schiefer gefunden, der sich in dünne, diagonal ebene Platten spalten lässt. Die Natursteinplatten bestehen zu 80 bis 85 % aus Quarz, der Rest aus Feldspat in isolierten Körnern und etwas Glimmer von glasartigem Aussehen in Zwischenlagen. Die Platten werden in den Werkstätten Ph. Meuli & Co. in Thusis auf Spezialmaschinen nach eigener Konstruktion dieser Firma, die eine technisch präzise Arbeit gewährleisten, auf Normalmasse zugeschnitten. Die Platten sind praktisch unabnützbar, dauernd gleitsicher, frostbeständig, säurefest und leicht zu reinigen. Sie erweisen sich darin sowohl Kalkstein- als auch sogar Granit-Platten im Gebrauch überlegen, sind aber billiger als diese. Die günstigen Eigenschaften des Bündner Quarzit bestätigt ein Gutachten der EMPA vom August 1933, das auf eingehenden Untersuchungen fusst. Dazu kommt die Materialschönheit der Bündner Quarzit-Platten. Ihre lichtgrün glitzernde körnige Oberfläche gibt eine hervorragende Wirkung. Als Bodenbelag sind flimmerfreie Bündner Quarzit-Platten das gegebene Material für Schulen, Kirchen, Terrassen, Gänge

und Treppen in öffentlichen Gebäuden, chemische Betriebe, die mit Säure arbeiten, Akkumulatorenräume usw. Für Wandbeläge, Sockelverkleidungen usw. werden die Platten mit der natürlichen Glimmerschicht verwendet, die natürlich nicht kratzfest ist, aber die leuchtende Wirkung der Oberfläche sehr erhöht. Bündner Quarzit-Platten sind einheimisches Erzeugnis. Sie bedeuten eine neue Arbeitsgelegenheit und Erwerbsquelle für die Bergbevölkerung, eine neue Industrie für den Kanton Graubünden. — Verkauf: Alfred Schmidwebers Erben A.-G., Dietikon-Zürich. Telefon 918.107.

Der neue «Lochblech-Putzträger» mit angewalzten Tragrippen ergibt eine gute, billige Decke für Siedlungshäuser und als Bimsbetondecke zwischen Holzbalken. Das geringe Gewicht der Lochblech-Putzträger gestaltet die Verarbeitung handlich und bequem. Der Putz haftet vorzüglich und die Bildung von Rissen ist fast ausgeschlossen, da das Material infolge seiner geringen Stärke Temperaturschwankungen nicht unterworfen ist und mit dem Putz arbeitet.

Dr. W. H.

Dilatit

-Korksteinplatten

sind ein überragendes Isoliermittel
für Kühlanlagen und im Hochbau!

Wanner & Co. A.-G., Horgen

Dilatit-Korksteinfabrik

Stoffe für's Landhaus

geblumt und gestreift, baumwollen, halb- und ganzleinen, freundlich u. billig.

Schoop & Co., Zürich

Süss-Asphalt-Arbeiten

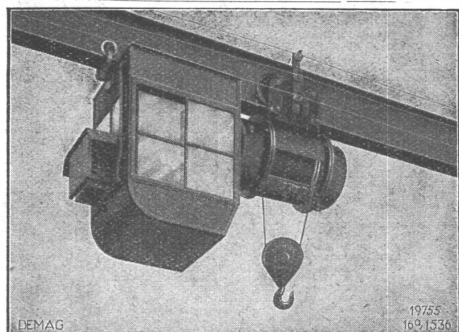
Flachdächer begehrbar,
Bodenbeläge,
Kegelbahnen etc.

für Hoch- u. Tiefbau A. Schmid's Erben

erstellen mit aller Garantie für kunstgerechte und dem jeweiligen Zwecke angepasster Ausführung

Zürich

Asphaltgeschäft
Gegr. 1865 Tel.: 32.108



5000 kg-Zug mit elektrischem Fahrwerk und angekuppeltem Steuerhaus

DEMAG ELEKTROZÜGE

m. neuesten, unerreichten Verbesserungen des elektrischen und mechanischen Teils

HEBEZEUGE VON WELTRUF

**ING. G. BÄUMLIN
LUZERN**

TELEPHON Nr. 20040

TECHNISCHE PHOTOGRAPHIE

SPEZIALITÄT:

**ARCHITEKTUR-
AUFNAHMEN**

BAUSTADIEN, MASCHINEN
KATALOG-AUFNAHMEN
REPRODUKTIONEN

**H. WOLF-BENDER'S
ZÜRICH ERBEN
KAPPELERGASSE 16**

Keim MINERALFARBEN

wetterfest und lichtecht; seit
50 Jahren anerkannt bestes
Material für farbige Fassaden.
Man hüte sich vor Nachahmungen

CHR. SCHMIDT SÖHNE
Zürich 5 Hafnerstrasse 47

EISENWERK KLUS

RADIATOREN

in konkurrenzloser Auswahl für alle vorkommenden Bauverhältnisse

Der neutrale Fachmann für sanitäre Anlagen

Approx. Kostenanschläge, Vorprojekte als einheitliche Basis für Submissionen, mit kompl. dimensionierten Plänen, Offertenvergleiche, Baukontrollen, Expertisen

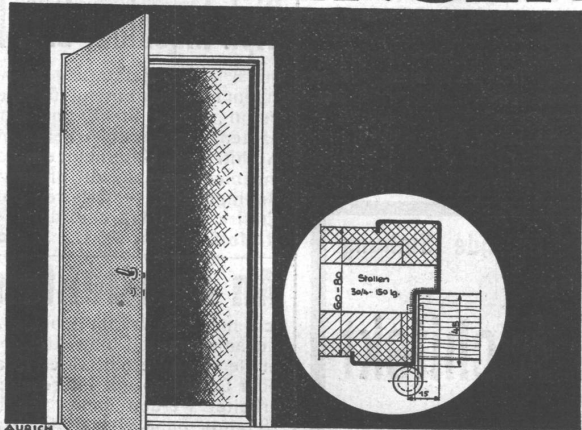
Ingenieurbureau:

Dipl. Ing. E. T. H.

HERM. MEIER, ZÜRICH 1

Bahnhofquai 15

TÜRZARGEN



GEILINGER u. CO.
EISENDAU-WERKSTÄTTEN
WINTERTHUR

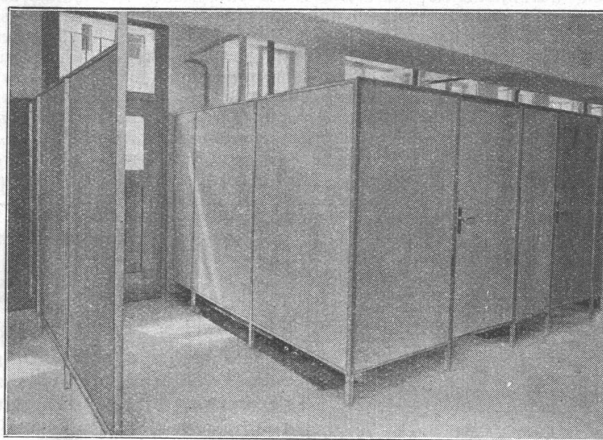
SILIN-MINERALFARBEN

WETTERFESTES UND LICHTECHTES MATERIAL FÜR FARBIGE FASSADEN

Neue Farbkarte, Preisliste etc. durch das Generaldepot f. d. Schweiz

E. KELLER & CO., Aemtlerstr. 92 a)
ZÜRICH 3

TELEPHON 33.442



Eternit - Platten

besitzen grosse Festigkeit,
Nässebeständigkeit
Unverwitterbarkeit und
Feuersicherheit

Eignen sich vortrefflich für Trennwände und Türen von Bade- und Duschkabinen, sei es in Schulen, Fabriken oder Bade-Anstalten.

Verlangen Sie Prospekt 379

Eternit

Niederurnen

Tel. 45.55

S.T.S.

Schweizer. Technische Stellenvermittlung
Service Technique Suisse de placement
Servizio Tecnico Svizzero di collocamento
Swiss Technical Service of employment

ZÜRICH, Tiefennote 11 — Telefon 35.420 — Telegramme. INGENIEUR ZÜRICH.
 Für Arbeitgeber kostenlos. Für Stellensuchende Einschreibgebühr 2 Fr. für 3 Monate.
 Bewerber wollen Anmeldebogen verlangen. *Auskunft über offene Stellen und Weiterleitung von Offerten erfolgt nur gegenüber Eingeschriebenen.*

Maschinen-Abteilung.

- 245 **Parfümerie-Chemiker**, vollständig vertraut mit Seifenfabrikation, spez. Toilettenseife, Parfümerie-Kompositionen u. Erfahrung in kosmet. Artikeln Schweiz.
 247 **Ingenieur**, dipl., II. event. I Klasse, f. Abt. Bahnbau. Veriangt: gründl. Kenntnisse mechan. Sicherungsanlagen u. Ausfertigung der Ausführungspläne. Muttersprache Deutsch. Kenntnis Französisch. Baldmöglich. Offerten bis 21. Mai.
 249 **Heizungs-Techniker**, jüngerer, für einige Monate. Kt. Bern. Sofort.
 251 **Elektro-Techniker**, jüngerer, f. Verkaufsabteilung, Reisepraxis nachweisen, f. Verkauf, bei allen El.-Werken u. Installationsfirmen der deutschen Schweiz gut eingef. *Offerten bis 21. Mai.*
 253 **Maschinen-Techniker**, dipl., als Betriebsassistent, mit einigen Jahren Betriebspraxis in grösserer Fabrik, Kenntnis rationeller Arbeitsvorbereitung, Erfahrung in Holzbearbeitg., Beherrschung Französisch, militärdienstpflichtig. 26 b. 32 J. Ostschweiz.
 255 **Maschinen-Ingenieur** od. Techniker, als Betriebsleiter, vertraut mit Werkzeug-Fabrikation, organisatorisch veranlagt, nur gut empfohlene Kraft, Französisch Bedienung. Frankreich.
 257 **Ingenieur** od. Techniker, bewandert in Montage v. Dampfkesseln u. industriellen Feuerungsanlagen, Spezialrosten, Wasserreinigungsanlagen etc. Schweiz z.
 259 **Techniker**, dipl., gelernter Mechaniker, als Depot-Chef für Stadt. Strassenbahn.

Vertraut mit Unterhalt Rollmaterial, Geleiseanlagen, Fahrertungen. Kenntnis Verkehrsdiens, Fahrplan- und Diensterteilungswesen. Offerten bis 25. Mai.

- 261 **Betriebsleiter**, erfahrener, mit eingehenden Kenntnissen Telefon- und Radiobau, dipl. Ingenieur od. Techniker, deutsch u. italienisch perfekt, Alter 28 bis 40 J., Baldmöglich, für bedeutende Telefon- und Radiofabrik. Italien.
 263 **Ingenieur** od. Techniker, jung., als Stütze d. Direktion, gründl. Kenntnis autog. Schweisstech. ik, Maschinentechnik und event. Baufaches Drei Landessprachen. Offerten bis 25. Mai. Fabrikations- u. Handelsunternehmen d. deutschen Schweiz.
 265 **Elektro-Ingenieur** od. Techniker, als konsultierende Kraft, aushilfsweise zur Berechnung von Drehstrom-Motoren. Sofort. Nähe Zürich.

Bau-Abteilung.

- 260 **Hochbau-Techniker**, dipl. (event. jüngerer Ingenieur), mit einigen Jahren Praxis, guten statischen Kenntnissen, flottes Zeichner. Alter bis 30 Jahre, ledig. Architekturbureau deutsche Schweiz.
 282 **Hochbau-Zeichner** od. Techniker, jüngerer, m. Praxis auf guten Arch.-Bur. Zürich.
 286 **Eisenbeton-Techniker** od. Zeichner, aushilfsw. Sof. Ing.-Bureau. D.-Schweiz.
 288 **Tiefbau-Techniker**, erfahrener, für topographische Aufnahme einer Strasse. Soort aushilfsweise für ca. 1 Monat. Ostschweiz.
 292 **Architekt** od. Hochbau-Techniker, zur Leitung eines Bureau in Stellvertretung d. Inhabers. Selbständ., flottes Zeichner, erfahren in Bauberechnungen etc. Alter bis 35 Jahre. Dauerstelle. Architekturbureau deutsche Schweiz.
 298 **Bauingenieur od. Architekt**, mit dem Platz Zürich vertraut, gesucht v. Bau-Unternehmung zur Leitung ihrer übernommenen Arbeiten. Sofort.
 300 **Klärs-Techniker**, mit Erfahrung in Projektierung v. Abwasserreinigungsanlagen, guter Zeichner. Sofort. Dauerstelle. Ostschweiz.
 304 **Bautechniker**, mit guter Bureaupraxis, erfahrener Zeichner. Sofort. Alter 25 bis 32 Jahre. Schweiz.



SCHWEIZER ISOLIER-BAUPLATTEN PAVATEX

Akustikverbesserung, Decke mit PAVATEX-Verkleidung
Theatersaal Neuer Kursaal Schänzli, Bern
 Bauleitung: Arch. Alb. Gerster, Bern.

PAVAG AG. VERKAUFSBUREAU ZÜRICH



Fortsetzung der konkursamtlichen Liquidation des Bauinventars im Konkurse O. & E. Kästli, Bern.

Besichtigung u. Verkauf auf dem Lagerplatz beim Bahnhof in Zollikofen, täglich von 7.30 bis 12.00 u. 1.30 bis 5.00 h.

5 Betonmaschinen, wovon 2 Sonthofen à 250 u. 180 Liter, speziell geeignet für Strassenarbeiten (Macadambelag), 1 Rubagmaschine 150 Liter, 2 Racomischer von je 150 Liter, 2 Rubagauzüge, 1 Bauwinde, 2 Kettenzüge 3000 u. 4000 kg., 1 Abbiegmaschine, Absperreisen, Carbidleuchter, Garetten, Drahtseile, Kantholz, Kochherde, 1 Kabel (Tragseil für Luftseilbahn), ca. 1000 m, Aufzugketten, Kies- und Sandhürden, Leitern, Heizöfen, Pumpen, Kippwagen, 750 Liter mit und ohne Bremsen, eiserne Klappkasten, Steinbähnen, Bauschrauben, Bauklammern, Betonschrauben div. Längen, 1 Mannschaftsbaracke 7/5 m, 1 Baubaracke 8/5 m, 1 offener Schopf 20/5 m mit Ziegeldach, eine Anzahl eiserner Bettstellen, Matratzenschoner und Wolldecken, sowie vieles anderes mehr.

Der a. o. Konkursverwalter:

C. Hertig, Notar, Spitalgasse 34, Tel 27133.

NOTZ & CO.
 •BIEL



Großes, fabrikanes

Forschungs-Mikroskop!

Größtes, modernstes Universal-Stativ für höchste Ansprüche, erstkl. Fabrikat, mit weitem Mikrophototubus, 4 fach. Revolver, 1/12. Oelimmersion, 4 Objektive, 5 Okulare, Vergrößerung über 2500 fach, grossem Centriertisch und Beleuchtungssystem, komplett im Schrank für nur 275 Sfr. verkäuflich. Kostenlose Ansichtsendung. — Angebote u. F. Z. 340 an

Rudolf Mosse, Basel.

Patentverwertung

Das Schweizer Patent No. 147316 „Verfahren und Einrichtung zum Schmelzen von Achslagern von Schienenfahrzeugen“, ist im Wege des Verkaufs oder Lizenzabgabe zu vergeben. Angebote erbeten an Patent-Anwaltsbureau W. ROSSEL, Ing., Stampfenbachstrasse 73, ZÜRICH.

Bauunternehmung sucht in leitende Stellung nach Zürich:

Bauingenieur od. Architekt

mit reicher Erfahrung im gesamten Bauwesen. Schriftliche Offerten erbeten u. Chiffre H 5019 Y an PUBLICITAS, BERN.

BAUGESCHÄFT

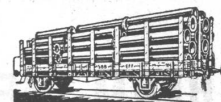
Infolge Todesfall sofort zu verkaufen, gut eingeführtes Baugeschäft auf dem Lande, mit grosser Bauholzfräse und Lagerplatz, Baumaterialienhandlung, grosse Magazine und Autogaragen, sämtl. Baumaschinen, Gerüstmaterial und Werkzeug, sowie grosses Lager an Baumaterialien etc. Schönes, grosses, neues Haus mit wunderbarem Garten und schönem Umfeld. Eignet sich auch für jede beliebige Nebenbeschäftigung wie, Zimmererei, Dachdecker oder Kunststeingeschäft. — Finanzkräftige Bewerber mögen sich melden unter Chiffre Z. P. 2020 an

Rudolf Mosse, A.-G., Zürich.



TIEFBAUTECHNIKER

Dipl. Burgdorf 1925, verheiratet, guter Zeichner u. Rechner, organisatorische Fähigkeiten, mit in- u. ausländischer Bau- u. Vermessungs-Praxis; gegenwärtig Leiter einer Ingenieurbureau filiale der Südschweiz, sucht sich zu verändern. Gewünscht wird selbstständiger Posten für allgemeinen Tiefbau, vorzugsweise Strassen- oder Bahnbau. Event. Vertrauensstelle ins Ausland. — Offerten unter O. F. 4193 Z. an Orell Füssli-Annoncen, Zürich Zürcherhof.



Rohrleitungen und Apparate aus Eisenblech
 bis zu 15 mm Wandstärke liefern sauber und vorteilhaft
F. Bertrams A.G.
 Telefon: Basel 13 Seiten 46, 90

Dipl. Ingenieur E. T. H.

mit 8 Jahren Betätigung in hiesigem Ingenieurbureau für Eisenbeton-, sowie Stahl- und Holzbauten, übernimmt Arbeiten von Architekten, Unternehmern oder Ingenieurbureaux zu günstigen Bedingungen. — Offerten unter Chiffre Z. L. 1172 befördert Rudolf Mosse, A.-G., Zürich.

An Architekten.

Ich suche Stelle, am liebsten als Zusammenarbeit mit Architekt, in kleineren Verhältnissen (Stadt oder Land), wo mit Interesse gearbeitet werden kann. Ich bin 28 Jahre, habe vielseitige Erfahrung auch in Wettbewerben, war bisher in guten Bureau, z. Teil als Mitarbeiter tätig. Zuschriften erbitte ich u. Chiffre Z. B. 1163 an Rudolf Mosse, A.-G., Zürich.

VERMESSUNGSBUREAU

im Kanton Zürich, mit ausgewähltem Personal, sehr leistungsfähig, vor dem Abschluss grösserer Unternehmen stehend, empfiehlt sich zur Uebernahme von Vermessungsarbeiten aller Art. an jedem beliebigen Ort. Langjährige Erfahrungen. Erste Referenzen. Zuschriften u. Chiffre Z.E. 1177 bef. Rudolf Mosse, A.-G., Zürich.

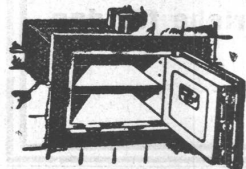
Konkurrenzfähige chem. Fabrik, sucht für ihre erstkl. Kalkbindemittel, Mineralfarben-Fixative u. Blanc-fixe, tüchtige

Vertreter

an allen Orten. Solche die bei Baugeschäften u. Malern bereits eingeführt sind u. Verkaufserfolge nachweisen können, werden bevorzugt. — Offerten mit näheren Angaben raschmöglichst unter Chiffre OF. 5500 St. an Orell Füssli-Annoncen, Zürich.

Stetes Inserieren bringt Erfolg

UNION-Einmauerkassen

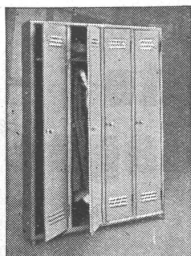


Briefkasten
Eiserne Türen u. Zargen
Kassenschränke
Stahlmöbel
Stahlpulte etc.

Union-Kassenfabrik A.-G., Zürich

Gesenerallee 36 - Verlangen Sie Prospekt Nr. 30 - Telephon 51.758
Ingenieur-Besuch kostenlos

HANS KISSLING



Billigste neuzeitliche

Kleider-Schränke

in Metall

HANS KISSLING

EISENBAU AG BERN

PATENTE
ERWIRKT **H. KIRCHHOFER**
ZÜRICH LOEWENSTR. 51

GESUCHT ARCHITEKT

für Entwurf und Ausführung. — Gefl. Offerten mit Referenzen u. Gehaltsansprüchen unter Chiffre Z. D. 1154 an Rudolf Mosse, A.-G., Zürich.

Pelikan



RADIERGUMMI

ETZELWERK

Die ETZELWERK A.-G. eröffnet den Wettbewerb über die Ausführung der Bauarbeiten für den

Staudamm Hühnermatt

90 000 m³ Erdbewegung
4 000 m³ Steinsatz
3 300 m² Trockenpflasterung

Pläne und Uebernahmebedingungen liegen auf dem Bureau der Bauleitung in Pfäffikon (Schwyz) und dem Baubureau in Einsiedeln (Eisenbahnstrasse) zur Einsichtnahme auf, wo auch die Eingabeformulare bezogen werden können.

Die Pläne werden auf Wunsch gegen Einzahlung von 10 Fr. auf Postcheckkonto VIII/20001 abgegeben. Der Betrag wird nicht rückerstattet.

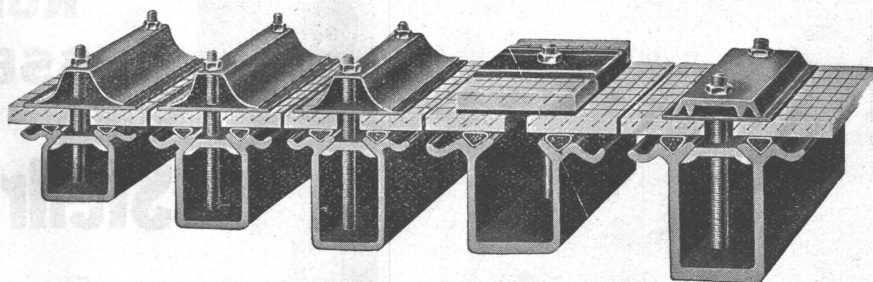
Eine gemeinsame Besichtigung der Baustelle findet am 29. Mai 1934 statt. Treffpunkt Hühnermatt um 10 Uhr 30.

Angebote mit Aufschrift „Staudamm Hühnermatt“ sind am 16. Juni 1934 an die Etzelwerk A.-G., in Pfäffikon (Schwyz) einzureichen. Sie bleiben bis 15. September 1934 verbindlich.

WEMA DIE BESTEN KITTLOSEN GLASDÄCHER

Patent

Auslandpatente



FABRIK KITTLOSER GLASDÄCHER
SYSTEM „WEMA“

UND BEGEH- UND BEFAHRBARER GLASEISENBETON-OBERLICHTER

MARTIN KELLER & CO., WALLISELLEN-ZÜRICH

INHABER: MARTIN KELLER & HARTWIG HUBNER

TEL. WALLISELLEN 932.114



A.-G. vorm. HÄMMERLE & Co., ZOFINGEN

Maschinen- und Eisenbau

TELEPHON: 81.077

TELEGRAMME: HÄMMERLE

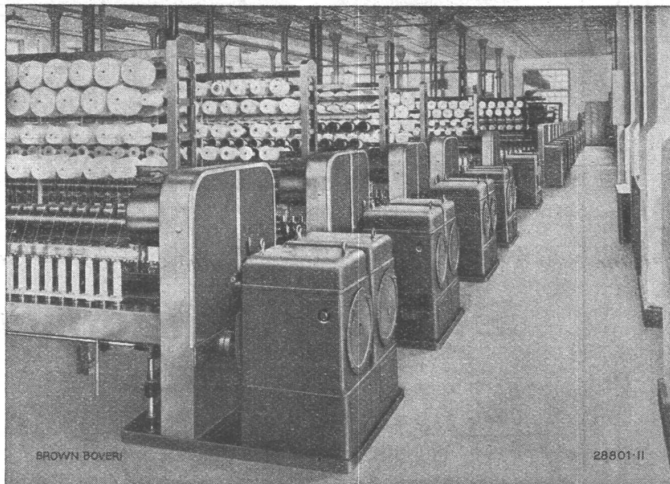
Eisenkonstruktionen

Aufzugbau

Hydraulische Hebeanlagen

A. BROWN, BOVERI & CIE., BADEN

Technische Bureaux: Baden, Basel, Bern, Lausanne



Antrieb von doppelten Baumwoll-Ringspinnmaschinen mit Dreiphasen-Kommutatormotoren.

SPEZIALANTRIEBE FÜR DIE TEXTILINDUSTRIE

EINZELANTRIEB

von Spinn- und Zwirn-Maschinen,
Fleyern, Vorbereitungs-Maschinen,

Webstühlen,

Kalandern,

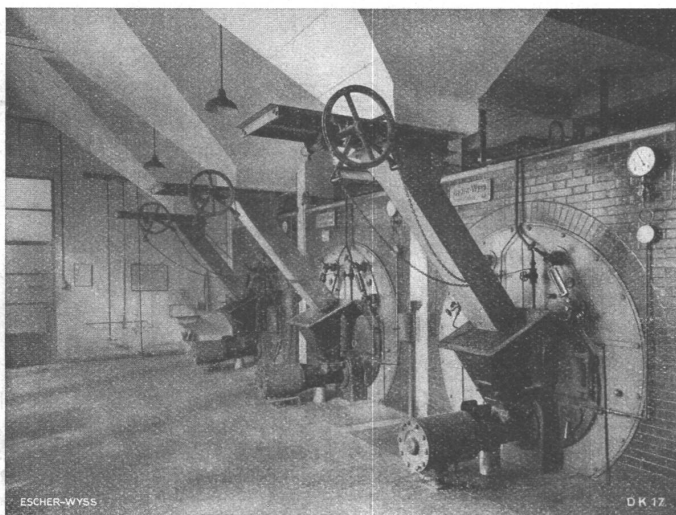
Appretur- und Färbereimaschinen.

**Elektrische Antriebe für das
Kleingewerbe**

EWAG

ESCHER-WYSS

EWAG



Heizungszentrale der Kranken- und Diakonissenanstalt Neumünster auf dem Zollikerberg.

Komplette Kessel-Anlagen

Steilrohrkessel

Flammrohrkessel

Schiffskessel

Ueberhitzer

Economiser

Elektr. Dampfkessel

Apparate

Behälter

ESCHER WYSS MASCHINENFABRIKEN AKTIENGESellschaft ZÜRICH

29/34