

**Zeitschrift:** Schweizerische Bauzeitung  
**Herausgeber:** Verlags-AG der akademischen technischen Vereine  
**Band:** 103/104 (1934)  
**Heft:** 18

## Werbung

### Nutzungsbedingungen

Die ETH-Bibliothek ist die Anbieterin der digitalisierten Zeitschriften auf E-Periodica. Sie besitzt keine Urheberrechte an den Zeitschriften und ist nicht verantwortlich für deren Inhalte. Die Rechte liegen in der Regel bei den Herausgebern beziehungsweise den externen Rechteinhabern. Das Veröffentlichen von Bildern in Print- und Online-Publikationen sowie auf Social Media-Kanälen oder Webseiten ist nur mit vorheriger Genehmigung der Rechteinhaber erlaubt. [Mehr erfahren](#)

### Conditions d'utilisation

L'ETH Library est le fournisseur des revues numérisées. Elle ne détient aucun droit d'auteur sur les revues et n'est pas responsable de leur contenu. En règle générale, les droits sont détenus par les éditeurs ou les détenteurs de droits externes. La reproduction d'images dans des publications imprimées ou en ligne ainsi que sur des canaux de médias sociaux ou des sites web n'est autorisée qu'avec l'accord préalable des détenteurs des droits. [En savoir plus](#)

### Terms of use

The ETH Library is the provider of the digitised journals. It does not own any copyrights to the journals and is not responsible for their content. The rights usually lie with the publishers or the external rights holders. Publishing images in print and online publications, as well as on social media channels or websites, is only permitted with the prior consent of the rights holders. [Find out more](#)

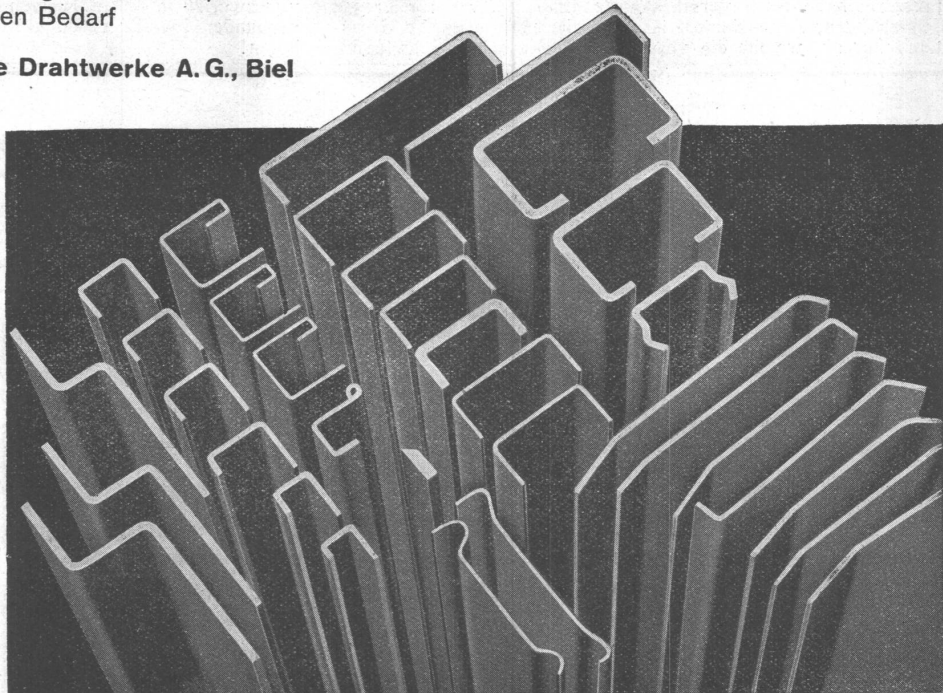
**Download PDF:** 04.04.2026

**ETH-Bibliothek Zürich, E-Periodica, <https://www.e-periodica.ch>**

## Spezial-Profile für Bauzwecke

in kuranten Formen und nach Zeichnungen oder Mustern, in erstklassiger Ausführung und Qualität, liefern für den sich stets mehrenden Bedarf

Vereinigte Drahtwerke A. G., Biel



MD

## Gesellschaft der L. von Roll'schen Eisenwerke, Gerlafingen

Gegründet 1823

Werk „Giesserei Bern“ in Bern

Gegründet 1823

Konstruktionswerkstätten,  
Eisengiesserei



Seilbahn Parsenn, Davos,  
gebaut in zwei Sektionen von 1200 und 1893 m Länge.

## Standseilbahnen

Hebezeuge  
Schützenanlagen und  
Wehreinrichtungen  
Eisenbahnmaterial  
Zahnradbahnmaterial  
Kabelbaggeranlagen  
Allgem. Maschinenbau



Telegramme: Giesserei Bern  
Telephon: 25.066

Die **Autophon-Lautsprecheranlagen** eignen sich besonders für Telefonrundsprach-, Grammo- und Mikrofonübertragungen anlässlich sportlicher Veranstaltungen und grosser Versammlungen, sowie für Hotels und Spitäler. Naturgetreue Wiedergabe, einfache Bedienung, leichte Transportierbarkeit und grösste Rentabilität sind die anerkannten Vorzüge dieser Anlagen. Das Mikrofon, das je nach Verwendungszweck gewählt werden kann, verwandelt die akustischen Schwingungen in elektrische und gibt sie an den Verstärker weiter, der einen Bereich von sieben Oktaven beinahe ideal verstärkt. Die Endstufe, die für grosse Leistungsabgabe dimensioniert ist, gibt die Energie an die Grosslautsprecher ab, welche die verstärkten elektrischen Schwingun-

gen wieder in akustische umwandeln. Die Autophon-Anlagen haben sich unter anderem bei den Skirennen in Andermatt und bei den FIS-Rennen in St. Moritz vorzüglich bewährt.

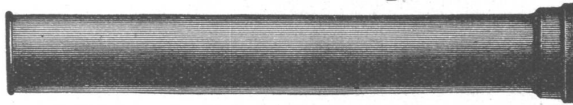
«Ein wirkliches, modernes, technisches **Brückenwunder**» nennt ein Baublatt die «Hängebrücke von La Caille» (vergl. SBZ Bd. 90, S. 113, Bd. 92, S. 53, 1927/28). Allerdings ein Wunder: eine neue Betonbogenbrücke und eine alte Hängebrücke, die sich offenbar im geistigen Auge des Reporters superponieren, denn «zwei Gruppen von zwölf Kabeln ruhen auf jedem der Enden von zwei 20 m hohen Türmen, unter sich durch einen Steinbogen verbunden». — Zum Glück ist der Nachdruck des Artikels verboten!



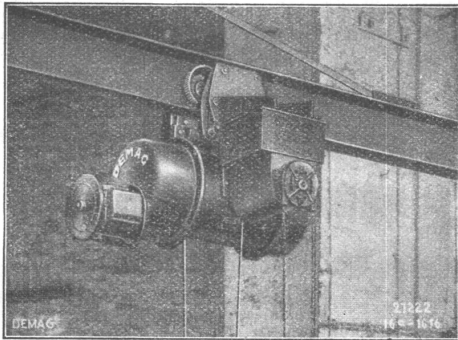
**ING. MAX GREUTER & CIE. ZÜRICH 8**  
 INJEKTIONS- UND GUNIT-ARBEITEN      INGENIEUR-BUREAU

**SCHLEUDERGUSS - MUFFENROHREN**

5 Meter Baulänge



**KÄGI & CO., WINTERTHUR**



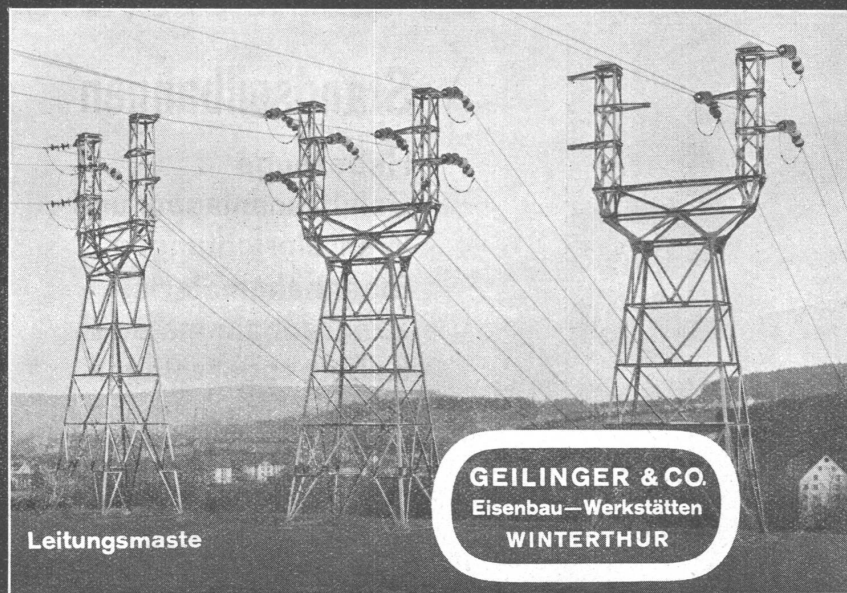
„Feingang“-Demagzug

**DEMAG**

**ELEKTROZUG**  
 mit Feingang

hebt und senkt bei Drehstrom sehr rasch und ganz langsam. Unentbehrlich für Giessereien und exakte Montage-Arbeiten.

**ING. G. BÄUMLIN**  
**LUZERN**



Leitungsmaste

**GEILINGER & CO.**  
 Eisenbau-Werkstätten  
 WINTERTHUR

**TECHNISCHE PHOTOGRAPHIE**

SPEZIALITÄT:  
**ARCHITEKTUR-AUFNAHMEN**

BAUSTADIEN, MASCHINEN  
 KATALOG-AUFNAHMEN  
 REPRODUKTIONEN

**H. WOLF-BENDER'S**  
 ZÜRICH      ERBEN  
 KAPPELERSGASSE 18

**PATENTE**  
 ERWIRKT **H. KIRCHHOFER**  
 ZÜRICH LOEWENSTR. 51

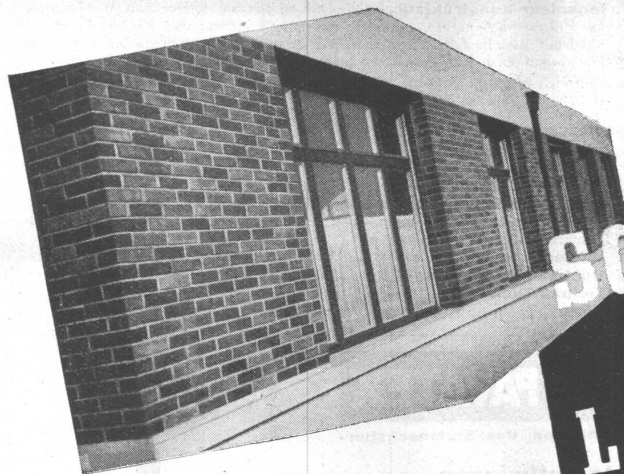


**Hch. Bertrams A-G**  
KOCHSTRASSE 13 BASEL 13 TEL. 5481 44 00

**Keim** sche  
**MINERALFARBEN**

wetterfest und lichtecht, seit 50 Jahren anerkannt bestes Material für farbige Fassaden. Man hüte sich vor Nachahmungen

**CHR. SCHMIDT SÖHNE**  
 Zürich 5 Hafnerstrasse 47



**SCHWEIZER  
KLINKER**  
**LAUPER  
KLINKER**  
LAUPER & CIE PIETERLEN

ATELIER HÄUSLER

**FRICK-GLASS**  
**Zürich-Altstetten**

Spezial-Unternehmen

für

**wasserdichte Beläge**

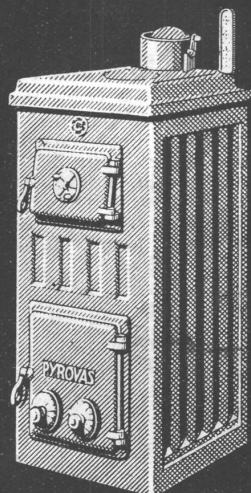
auf

Flachdächern, Terrassen, Balkonen, in  
Waschküchen und Badezimmern

Grundwasser- und Brückenisolationen  
Kork-Isolationen

**1a Referenzen**

Fachberatung unverbindlich und kostenlos  
TELEPHON 55.064



**sofort lieferbar**

**Helios** die modernen Radiatoren

**Pyrovas** der neue Heizkessel

**Eisenwerk Klus**

**S.T.S.** Schweizer. Technische Stellenvermittlung  
 Service Technique Suisse de placement  
 Servizio Tecnico Svizzero di collocamento  
 Swiss Technical Service of employment

ZÜRICH, Tiefenhöfe 11 — Telefon: 35.426 — Telegramme: INGENIEUR ZÜRICH.  
 Für Arbeitgeber kostenlos. Für Stellensuchende Einschreibgebühr 2 Fr. für 3 Monate.  
 Bewerber wollen Anmeldebogen verlangen. Auskunft über offene Stellen und Weiterleitung von Offerten erfolgt nur gegenüber Eingeschriebenen.

**Maschinen-Abteilung.**

- 213 **Techniker**, mögl. mit Kenntnis Lastwagenbau, perfekt Stenographie u. Maschinenschreiben, Deutsch u. Französisch, für Ausarbeitung techn. Protokolle, Rapporte etc. Alter bis 30 Jahre. Schweiz.
- 215 **Betriebs-Ingenieur**, absolut selbständig, für Cellulose- und Papierfabrik der Schweiz. Alter 30 bis 40 Jahre.
- 223 **Maschinen- od. Elektro-Ingenieur**, z. fabriktionsr. Ausarbeitung v. Ideen über Neukonstrukt. im Apparatebau. Spesen u. Verdienst zu teilen. Nähe Zürich.

225 **Ingenieur-Konstrukteur**, erfahr., mit mehrjährig. feinmechan. Werkstattpraxis, auf Präzisions-Apparate, befähigt, auf Grund eigener und fremder Ideen u. vorhandener Modelle fabriktionsreife Werkstattzeichnungen herzustellen. Erfahrung in Fabrikation u. Kalkulation erwünscht. Sofort, vorübergehend. Zürich.  
 Es sind noch offen die Stellen: 193, 207, 209, 211 (siehe Nr. 17 vom 28. April), sowie 183 (Nr. 16 vom 21. April).

**Bau-Abteilung.**

- 240 **Ingenieur** universit. Génie civil, ayant au moins 5 ans pratique bureau d'études constr. métallique, particul. exécution constr. métalliques modernes, connaissant à fond construct. soudée. Näheres durch die S. T. S.
- 244 **Tiefbau-Techniker od. Bau-Ing.**, jüngerer, guter Zeichner, mit einiger Praxis Strassenbau und Kanalisation, vorläufig ca. 1 Jahr auf Bauverwaltung deutsche Schweiz. Eintritt Mai oder Juni.
- 248 **Bautechniker** od. Architekt, zur Aushilfe. Architektur-Bureau Ostschweiz.
- 250 **Hochbau-Techniker**, mit Praxis, für Bureau. Sofort. Arch.-Bur. Ostschweiz.
- 252 **Tiefbau-Techniker** (stellenlos), für Strassenbau. Sofort. Kt. Zürich.  
 Es sind noch offen die Stellen: 206 (21. April) und 228 (28. April)



**SCHWEIZER ISOLIER-BAUPLATTEN PAVATEX**

Lärm- und Schwingungsdämpfung des Stufenschaltergehäuses und Ventilators,  
**Unterzentrale Bottmengen**  
 ausgeführt durch: Dipl. Arch. David Suter, Zürich.

**PAVAG AG. VERKAUFSBUREAU ZÜRICH**



**ETZELWERK**

Die ETZELWERK A.-G. eröffnet den Wettbewerb über die Ausführung der Bauarbeiten für die

**Staumauer**

17 000 m<sup>3</sup> Erd- und Felsaushub  
 28 000 m<sup>3</sup> Beton und Mauerwerk

Pläne und Uebernahmebedingungen liegen auf dem Bureau der Bauleitung in Pfäffikon (Schwyz) und dem Baubureau in Einsiedeln (Nordstrasse) zur Einsichtnahme auf, wo auch die Eingabeformulare bezogen werden können.

Die Pläne werden auf Wunsch gegen Einzahlung von 10 Fr. auf Postcheckkonto VIII/20001 abgegeben. Der Betrag wird nicht rückerstattet.

Eine gemeinsame Besichtigung der Baustelle findet am 14. Mai 1934 statt. Treffpunkt Staumauer (linkes Ufer) um 10 Uhr 30.

Angebote mit der Aufschrift „Staumauer“ sind am 9. Juni 1934 an die Etzelwerk A.-G., in Pfäffikon (Schwyz) einzu-reichen. Sie bleiben bis 31. August 1934 verbindlich.

**Gesucht:**

Fabrikations- und Handelsunternehmen sucht als Stütze der Direktion **jungen Ingenieur oder Techniker.**

Bevorzugt Bewerber mit gründlichen Kenntnissen der autogenen Schweissttechnik, Maschinentechnik event. des Bau-faches, drei Landessprachen. — Anmeldungen unter Angabe bisheriger Tätigkeit, Referenzen, Gehaltsansprüche, Bildbeilage unter Chiffre Z. A. 1081 befördert Rudolf Mosse, A.-G., Zürich.

**Ingenieurbureau**

Seit längerer Zeit bestehendes, gut eingeführtes Ingenieurbureau für Bauingenieur-Arbeiten, vornehmlich **Wasserversorgung, Kanalisation, Strassen etc.**, mit ausgedehnter und guter Klientschaft ist zufolge Todesfall an tüchtigen, geeigneten Ingenieur mit baldigem Antritt zu übergeben. — Anfragen von Bewerbern und nähere Mitteilungen über ihre Eignung unter Chiffre Z. S. 1108 an **Rudolf Mosse, A.-G., Zürich.**

**Office de recherches d'Industries nouvelles  
 Le Locle-La Chaux-de-Fonds.**

La Commission met au concours la place de **DIRECTEUR**. La préférence sera donnée à un ingénieur, un technicien ou un commerçant ayant fait ses preuves dans l'industrie. Connaissance de l'allemand et du français exigée.

Le cahier des charges est à la disposition des intéressés qui voudront bien s'adresser au Président, **Mr. le Dr. Henri Perret**, Directeur du Technicum Neuchâtelais.  
 Délai d'inscription: 5 Mai.

**Gebr. Demuth**  
 Telefon 170 **Baden** Telefon 170

Fabrik für **Moderne Blechbearbeitung Patent. gepresste Treppen Bauschlösserei Eisenkonstruktionen Patentierte Kessel Benzin- und Oeltanks**

II. Abteilung **Sanitäre Einrichtungen Elektrische Boyler und Zentralheizungen**

Zum Besuch von **Architekten, Baumeistern und Bau-Unternehmungen**, wird energischer u. zielbewusster Herr gesucht, zwecks Verkauf einschlägiger Architektur-Literatur. Gehalt, Provision u. Bahn-Abonnement. — Offerten unter Chiffre Z. J. 1078 an **Rudolf Mosse, A.-G., Zürich.**

**Stetes Inserieren bringt Erfolg**

Junger, tüchtiger **Bauzeichner** mit einig. Jahren Praxis, wünscht sich zu verändern auf 1. Juli ev. nach Uebereinkunft. — Offerten unter Chiffre Z. S. 1034 an **Rudolf Mosse, A.-G., Zürich.**

**Guss-Asphalt-Arbeiten**  
 für Hoch- u. Tiefbau **A. Schmid's Erben**  
 erstellen mit aller Garantie für kunstgerechte und dem jeweiligen Zwecke angepasster Ausführung **Zürich**  
 Flachdächer begehrbar, Bodenbeläge, Kegelebahnen etc.  
 Asphaltgeschäft **Zürich** Gebr. 1865 Tel. 32.100

**NOTZ & CO.**  
 +BIEL

**Atlas**  
 WERKZEUGE · SANDVIK STAHL

**Eisenhochbau**

Ständer, Unterzüge, Dachkonstruktionen.

**Schaufensteranlagen**

in Eisen, veredelt, in Nichteisenmetallen.

**Sonnenstoren, Scherengitter**

modernste Ausführung.

**Rolladen aus Stahlblech**in 50 jähriger Anwendung erprobt und nicht über-  
troffen.**Rollgitter** Patent angemeldet.**Stahlfenster** Patente angemeldet.Einfach-, Doppelverglasung, pat. Dichtung, Oper-  
ationssaal-, Wohn-, Geschäftshaus-Fabrikfenster.**Stahl-Schiebefenster****Hochschiebbare Klappstore**

⊕ Patent 120463 für Autogaragen und Remisen.

**Universal-Stahltüren**

⊕ Patent 143926 f. Wohn-Geschäftshäuser, Fabriken.

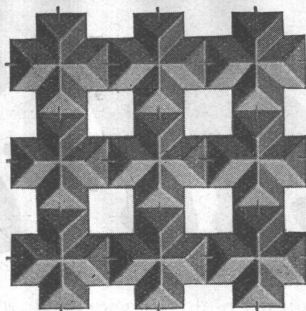
**Archiv- und Bibliothekanlagen**

Warengestelle für schwerste Belastung.

**„Erga“ Stahlmöbel**⊕ und Auslandspatente für Registratur, Buchhal-  
tung, Archiv, Sichtkartei.*Kostenvoranschläge, Prospekte, Referenzen***GAUGER & CO., ZÜRICH**

**Travers  
Natur-Asphalt**  
Gussasphaltarbeiten für  
Terrassen, Dächer, Fabrikbö-  
den, Korridore, Trottoirs, Funda-  
mentmauer-Abdeckungen, etc.  
**Sicherste Isolierung gegen  
Feuchtigkeit und Wasser**  
Konzessionäre für die Schweiz:  
**E. R. Zetter & Co**  
Soloihurn gegr. 1843

Anerkannt  
bester Asphalt  
über  
80 Jahre im Gebrauch.

**Junger****Bau - Ingenieur**sucht technisches Bureau zu übernehmen oder Mitarbeit mit Kapi-  
talanteil. — Schreiben unter Chiffre Z. 6031 L. an  
**PUBLICITAS, LAUSANNE.****Drahtziegel-  
Gewebe**der beste Putzmörtelträger. **Rasches  
Abbinden und Eintrocknen der  
Putzflächen.** Zähne und rissfreie  
Konstruktionen.Bei grösseren Arbeiten wird ein Spezialist und die nötigen Spannapparate von der  
Fabrik kostenlos zur Verfügung gestellt. Zu beziehen in allen Baumaterialienhand-  
lungen, in den Lagern der Handelsgenossenschaft des S. B. V. und durch die Fabrik**Schweiz. Drahtziegelfabrik A. - G., Lotzwil / Bern**

Telephon 173

**Der neutrale Fachmann  
für sanitäre Anlagen**Approx. Kostenanschläge, Vorprojekte als  
einheitliche Basis für Submissionen, mit  
kompl. dimensionierten Plänen, Offerten-  
vergleiche, Baukontrollen, Expertisen

Ingenieurbureau:

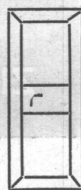
Dipl. Ing. E. T. H.

**HERM. MEIER, ZÜRICH 1**

Bahnhofquai 15

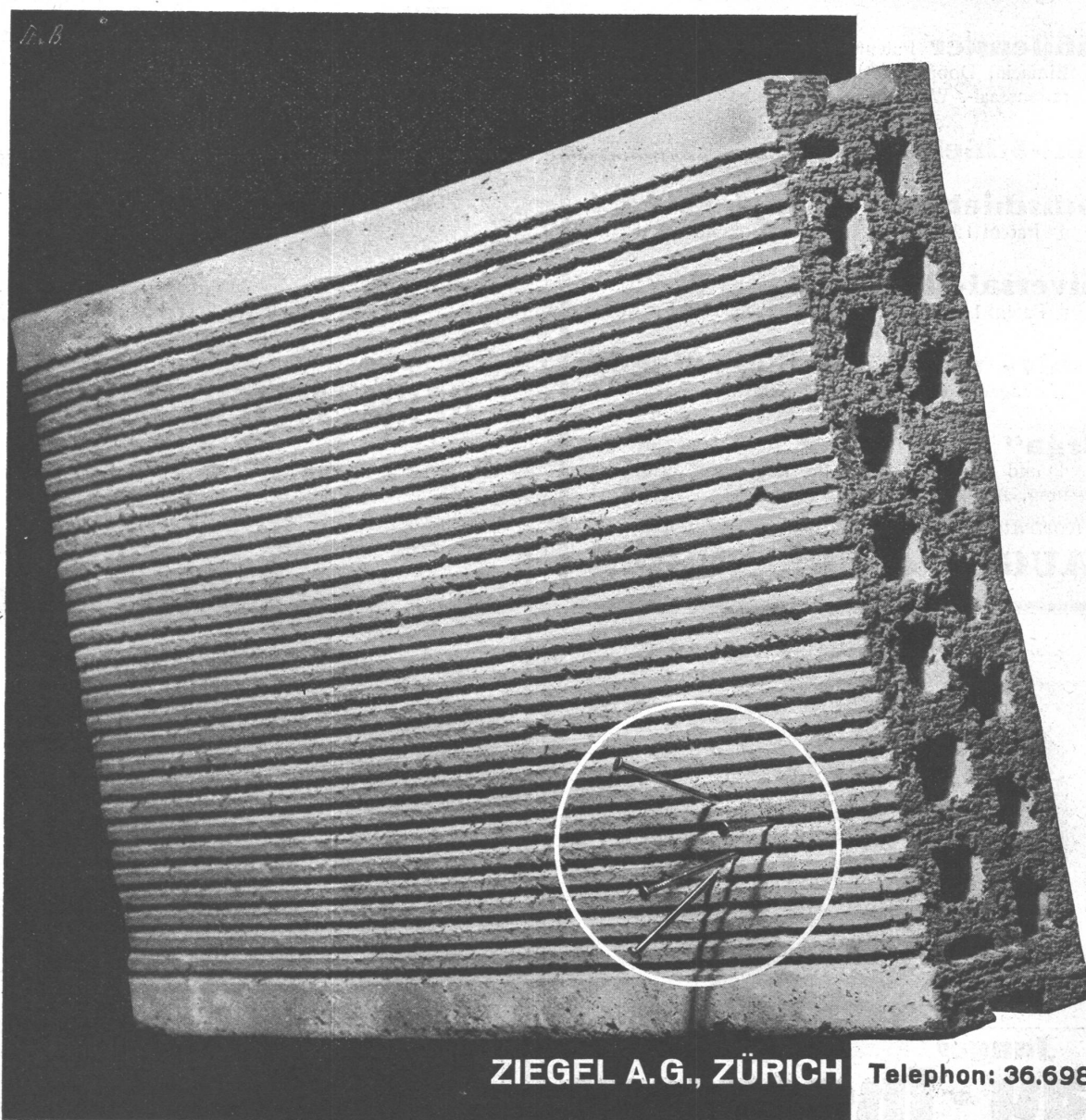
**Bestuhlungen**in jeder Art  
und für jeden Zweck**A. G. Möbelfabrik  
Horgen-Glarus  
in Horgen**

Gegr. 1882 - Telephon 924.603

**Einfüllungs-Zimmerlüren**35 mm mit 8 mm Sperrholzfüllung, Futter 25 mm  
und Verkleidung 20 mm, ohne Schloss à Fr. 32.—  
ab 50 Stück. Ware ab Werkstatt gegen Kassa.  
Erstklassige Arbeit und Materialien aus bestein-  
gerichteter Werkstatt mit Trockenanlage. — An-  
fragen unter Chiffre Z. C. 1083 befördert  
**Rudolf Mosse, A.-G., Zürich.**

# Zell-Ton ?

Für Zwischenwände gibt es nichts Besseres als die „Zell-Ton“-Platte. Ihre Vorteile sind ganz besonderer Art. Warum und weshalb? Die „Zell-Ton“-Platte besteht aus gebrannter Tonmasse, der Sägemehl beigemischt wurde: dieses verbrannte restlos im 2tägigen Brennprozess, der 900—1000° erreicht. Durch die Verbrennung des Sägemehls entsteht eine Unmenge kleiner Zellräume: die „Zell-Ton“-Platte ist deshalb leicht, porös und nagelbar; nicht nur feuersicher, sondern auch feuerbeständig und ausserdem: der Putz haftet ausgezeichnet. Die „Zell-Ton“-Platte isoliert gegen Wärme und Schall und, ein wichtiger Punkt! als gebranntes Gut schwindet sie nicht und reisst nicht: eine „Zell-Ton“-Platte ist absolut volumenbeständig.



**ZIEGEL A. G., ZÜRICH**    **Telephon: 36.698**