

Zeitschrift: Schweizerische Bauzeitung
Herausgeber: Verlags-AG der akademischen technischen Vereine
Band: 103/104 (1934)
Heft: 16

Werbung

Nutzungsbedingungen

Die ETH-Bibliothek ist die Anbieterin der digitalisierten Zeitschriften auf E-Periodica. Sie besitzt keine Urheberrechte an den Zeitschriften und ist nicht verantwortlich für deren Inhalte. Die Rechte liegen in der Regel bei den Herausgebern beziehungsweise den externen Rechteinhabern. Das Veröffentlichen von Bildern in Print- und Online-Publikationen sowie auf Social Media-Kanälen oder Webseiten ist nur mit vorheriger Genehmigung der Rechteinhaber erlaubt. [Mehr erfahren](#)

Conditions d'utilisation

L'ETH Library est le fournisseur des revues numérisées. Elle ne détient aucun droit d'auteur sur les revues et n'est pas responsable de leur contenu. En règle générale, les droits sont détenus par les éditeurs ou les détenteurs de droits externes. La reproduction d'images dans des publications imprimées ou en ligne ainsi que sur des canaux de médias sociaux ou des sites web n'est autorisée qu'avec l'accord préalable des détenteurs des droits. [En savoir plus](#)

Terms of use

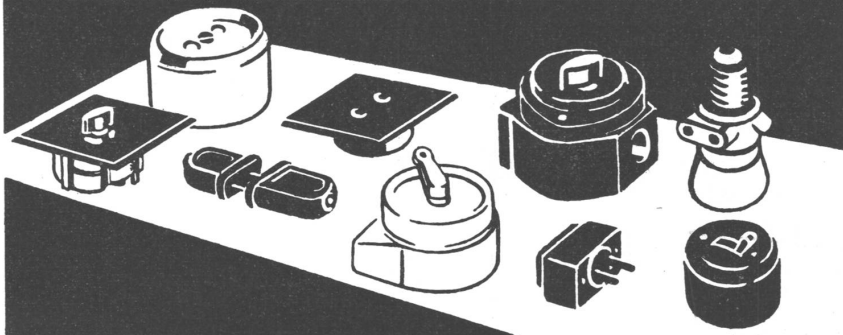
The ETH Library is the provider of the digitised journals. It does not own any copyrights to the journals and is not responsible for their content. The rights usually lie with the publishers or the external rights holders. Publishing images in print and online publications, as well as on social media channels or websites, is only permitted with the prior consent of the rights holders. [Find out more](#)

Download PDF: 04.04.2026

ETH-Bibliothek Zürich, E-Periodica, <https://www.e-periodica.ch>

ADOLF FELLER A.-G. HORGEN

FABRIK ELEKTRISCHER APPARATE



Liefert nur an
Elektrizitätswerke u.
an konzessionierte
Unternehmungen!

Genormtes
Einheitsmaterial be-
währter Qualität, mit
dem ASEV-Qualitäts-
zeichen versehen!



Rolladen Kipptore

Rolladenfabrik A. Griesser & Aadorf

FILIALEN:
BÄSEL
Gundeldingerstr. 432
Tel. S. 9849
LAUSANNE
Place St. Francois 5
Tel. 33.272
ZÜRICH
Militärstrasse 108
Tel. 37.398



Für Baustellen

empfehlen wir unsere bewährten
 Kabelkrane
 Derrickkrane
 Schwenkkrane
 Luftseilbahnen
 Baggermaschinen
 etc.

OEHLER AARAU

FÜR TRANSPORTMITTEL UND STAHLGUSS
 EISEN- UND STAHLWERKE OEHLER & CO. A.-G.

Gummiboden - Beläge

Marke „Sucoflor“



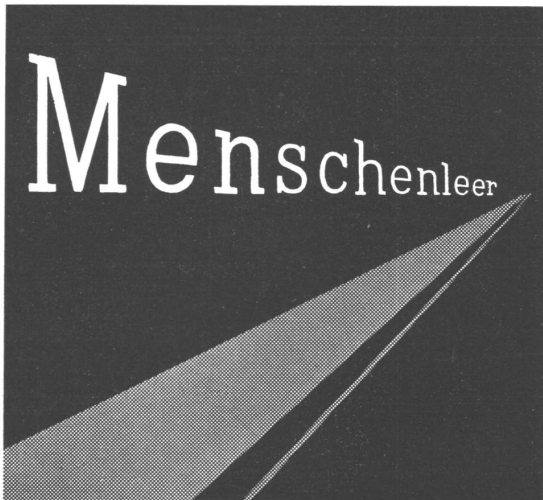
in Platten und Bahnen, uni und marmoriert
 der ideale Belag für Fussböden und Treppen



SUHNER & CO. HERISAU

Gummiwerke - Telephon 55

Lieferung und Verlegung durch einschlägige Wiederverkäufer • Bezugsquellen-Nachweis



sind die Korridore vieler Betriebe, — denn eine gute Telephonanlage vermeidet dort jedes unnötige Hin und Her.

Es gibt noch Geschäfte und Verwaltungen, wo die Leute mehr unterwegs sind als an den Pulten. Bureauangestellte sind aber teure Laufburschen.

Die moderne Telephonanlage macht auf einen Schlag die persönlichen Besuche überflüssig. Sie fördert die Leistungen und beschleunigt den Geschäftsgang. Zögern Sie nicht, mit einer besseren Telephonanlage Ihre Unkosten zu senken.

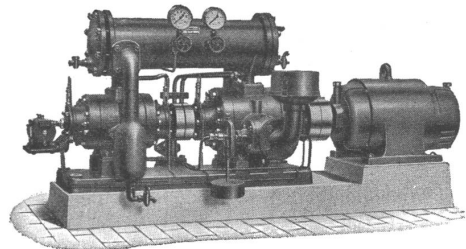
Projekte, Referenzen und Kostenvoranschläge durch die Telephonämter.



Burckhardt

KOMPRESSOREN

jeder Art und für jede Leistung
(Kolben- und Rotationsmaschinen)



VAKUUMPUMPEN

ein- und mehrstufige Maschinen
für höchste Vakua

Maschinenfabrik Burckhardt A. G., Basel

Prior-Oelfeuerung

seit 10 Jahren glänzend bewährt
SCHWEIZER FABRIKAT

Die Prior-Oelfeuerung kann überall in bestehende Kohlen-Heizanlagen ohne jede Betriebs-Störung eingebaut werden!

Rauch- und geruchlos

**einfacher, sauberer und billiger
als Kohlenheizung:**

- für Zentralheizungen
- für Etagenheizungen
- für Kachelöfen
- für Eisenöfen
- für Kochherde
- für Waschmaschinen
- für Metzgereikessel
- für Dampfkessel
- etc. etc.

Wir zeigen Ihnen gerne — ohne jede Verbindlichkeit für Sie — in Betrieb befindliche Prior-Oelfeuerungs-Anlagen

Prior - Oelfeuerungen A. G. Zürich

Büro: Bahnhofstr. 42

Tel. 70.668

Weniger Anmachwasser hochwertiger Beton

1% Plastiment
(IN PULVERFORM)

zum Zement, reduziert die notwendige Anmachwassermenge um ca. 20 %. Resultat:

Mehrfache Dichte
ca. 50 % höhere Druckfestigkeit
ca. 33 % höhere Biegefestigkeit
Frostbeständigkeit
Keine Kiesnester
Keine Arbeitsfugen
Hohe Wirtschaftlichkeit

FABRIKANTEN:

Kaspar Winkler & Co., Zürich-Altstetten

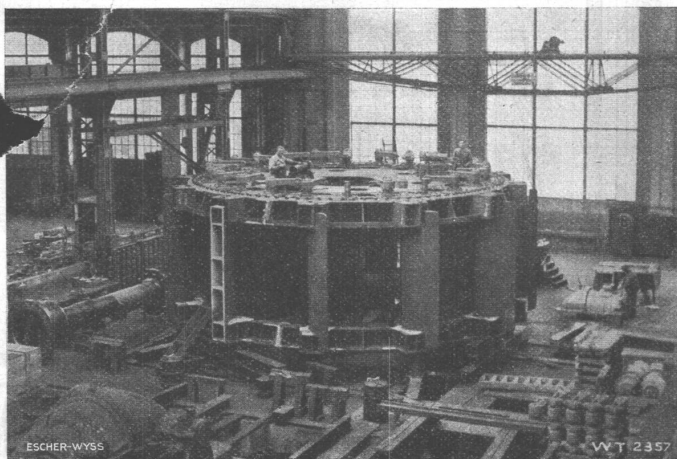
TELEPHON 55.343 UND 55.344 — GEERENWEG 9

EWAG

ESCHER-WYSS

EWAG

Wasserkraft-Anlagen



AAREKRAFTWERK KLINGNAU

Zwei Kaplan-Turbinen von je 18,600 PS bei 7,5 m Gefälle

Wasserturbinen

Rohrleitungen
Regulatoren
Kugelschieber

Turbopumpen

Propeller- und Kaplan-Pumpen
Speicherpumpen

Escher Wyss Maschinenfabriken

Aktiengesellschaft

Zürich

Die Trockenlegung feuchter Stallungen. Minderwertige, ungesunde Stallungen sind fast durchwegs aus schlecht isolierenden Materialien erbaut. Die bisher viel angewandten Backstein- oder Klinkerwandungen, d. h. deren Kalkmörtel, werden auch von der Stallfeuchtigkeit und dem Stall-Salpeter sehr stark angegriffen, Beton- und Zementverputz leiden stark unter Schweissbildungen. Empfehlenswert ist deshalb ein Versuch mit Tuffit-Steinmaterial: Tuffitwände ohne Putz, innen und aussen mit Tuffitmörtel ausgefügt, bleiben stets trocken, halten im Winter sehr warm, im Sommer kühl und schwitzen infolge ihrer starken Porosität nicht. Seit mehreren Jahren werden von der Firma Baustoffwerk

Schleitheim-Oberwiesen A.-G. in Schleitheim, Kt. Schaffhausen, Tuffit-Steine und -Platten in den Handel gebracht, die alle Ansprüche befriedigen. Bisher sind sehr gute Erfahrungen, hauptsächlich bei Stallbauten, gemacht worden. Die Tuffit-Wände haben den Vorzug, dass sie nicht teurer werden als eine Fachwerk- oder Backsteinwand und schon bei 30 cm Mauerstärke jeder Anforderung vollständig genügen.

Abgefederte Schubkarren aus Stahlblech, von 60 l Fassungsvermögen und 28 kg Gewicht, stellt die Blechwarenfabrik Muri (Aargau) her. Sie sollen kleinere Abnutzung, daher grössere Lebensdauer als die ungedeferten aufweisen.



ING. MAX GREUTER & CIE. ZÜRICH 8
 INJEKTIONS- UND GUNIT-ARBEITEN INGENIEUR-BUREAU

E. Blum & Co., Zürich
 Patentanwälte

Gegründet 1878

Patentverkauf oder Lizenzabgabe

- No. 146350, „Einspritz-Brennkraftmaschine“.
- No. 152186, „Dispositif de dépoussiérage électrique des fumées“.
- No. 130221, „Vorrichtung zur Verwandlung einer Drehbewegung in eine Schlagbewegung“.
- No. 91355, „Zylinderverschluss“.
- No. 138636, „Elektrische Zählereinrichtung“.
- No. 152165, „Procédé pour revêtir les murs et parois similaires avec des panneaux de matière dure, et revêtement obtenu par ce procédé“.
- No. 137786, „Macchina Calcolatrice“.
- No. 96309, „Heizpatrone“.
- No. 146898, „Einrichtung zum Summieren der Messresultate mehrerer Zähler“.
- No. 156560, „Dispositif d'assemblage pour chaînes d'isolateurs“.
- No. 159599, „Maschine zum Sichten von Getreide, wie Weizen, Hafer oder dergl. und Reinigen desselben von Fremdkörpern“.
- No. 148834, „Fournierplatte“.

Lizenzabgabe.

- No. 132411, „Antrieb für Rotationskompressoren an Brennkraftmaschinen“.
- No. 160543, „Kältemaschine“.

Die Inhaber dieser Schweizerpatente wünschen mit schweizerischen Fabrikanten in Verbindung zu treten zwecks Verkauf der Patente, bezw. Abgabe der Lizenz.

Interessenten wollen sich um nähere Auskunft wenden an

E. BLUM & CO.

Bahnhofstr. 31 Zürich Orell-Füssli-Hof

**Der neutrale Fachmann
 für sanitäre Anlagen**

Approx. Kostenanschläge, Vorprojekte als einheitliche Basis für Submissionen, mit kompl. dimensionierten Plänen, Offertenvergleiche, Baukontrollen, Expertisen

Ingenieurbureau:

Dipl. Ing. E. T. H.

HERM. MEIER, ZÜRICH 1

Bahnhofquai 15

Naturasphalt von Travers
 Schweizer-Produkt

Anerkannt bester Asphalt
 für jede Art
 Asphaltbelag.

E. R. Zetter & Co.
 in Solothurn.

Gegründet 1843

Fabrik-Marke



A.-G. vorm. HÄMMERLE & Co., ZOFINGEN

Maschinen- und Eisenbau

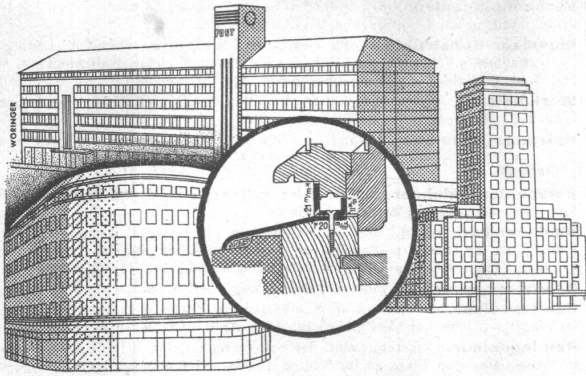
TELEPHON: 81.077

TELEGRAMME: HÄMMERLE

Eisenkonstruktionen

Aufzugbau

Hydraulische Hebeanlagen



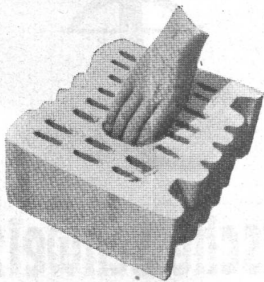
Schärer's

eiserne Wetterschenkel

bieten allen Fenstern vollkommenen Schutz gegen Fäulnis und eindringenden Regen, weil zwei Fälze mehr, ohne aber in Anschaffung noch Montage mehr zu kosten.

Prompte Lieferung bei billigster Berechnung durch die Spezialfirma

U. Schärer & Söhne
BAUBESCHLÄGEFABRIK • MÜNSINGEN/BERN



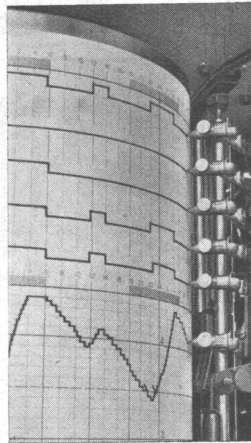
Hochwertiger - ja aber nicht teurer

als die übrigen üblichen Mauerwerkssysteme ist das B. K. S.-Tonkammerstein-Mauerwerk. Verlangen Sie unsere Kalkulationen und die übrigen Unterlagen, oder noch besser unseren orientierenden, für Sie unverbindlichen Besuch.

A. Büchele & Cie., Zürich
B. K. S.-Tonkammersteine
Haldenstrasse 46 Telefon 32.529

FRANZ RITTMAYER A.G.

ZUG



GEGRÜNDET 1904

Apparatebau für die Wasserwirtschaft · Spezialisten für Wasserstands-Fernmelder, Schützenstellungsanzeiger, etc. · Automatische Steuerungen für Pumpen, Klappen, Wehre, etc. · Fernöffner und -Schliesser, Pumpenschutzeinrichtungen, Limniographen, Telephonische Fernmelder.



KOSTENLOSE
BERATUNG

VIANINI-RÖHREN

FÜR DRUCKLEITUNGEN, DÜCKER, DURCHLÄSSE, BEWÄSSERUNGSANLAGEN UND
KANALISATIONEN

INTERNATIONALE
SIEGWARTBALKEN-GESELLSCHAFT LUZERN
DESMEULES FRÈRES GRANGES-MARNAND

VERTRETER:

DIPL. ING. K. GANZ, INGENIEUR-BUREAU, MEILEN, TEL.: 927233
DIPL. ING. J. RACINE-VALLOTTON, LA TOUR DE PEILZ, TEL.: 1759

S. T. S.

**Schweizer. Technische Stellenvermittlung
Service Technico Suisse de placement
Servizio Tecnico Svizzero di collocamento
Swiss Technical Service of employment**

ZÜRICH, Tiefenhöfe 11 — Telefon: 35.426 — Telegramme: INGENIEUR ZÜRICH.
Für Arbeitgeber kostenlos. Für Stellensuchende Einschreibgebühr 2 Fr. für 3 Monate.
Bewerber wollen Anmeldebogen verlangen. Auskunft über offene Stellen und Weiterleitung von Offerten erfolgt nur gegenüber Eingeschriebenen.

Maschinen-Abteilung.

- 167 **Chemiker**, als techn. Betriebsleiter, versiert in Fabrikation Toilette- und Waschseifen, Parfumerien. Nach Venezuela. Ausweise verlangt.
- 171 **Radio-Techniker**, mit Erfahrung. Ausweise verlangt. Zentralschweiz.
- 173 **Elektro-Ingenieur**, dipl., event. Masch.-Ing., mit längerer prakt. Tätigkeit als Konstrukteur für Präzisionsmechanik u. -Apparate od. Fernmeldeapparate, mögl. Führung Konstruktionsbureau od. Konstruktionsabteilung einer wichtigen Firma. Deutsch und Französisch perfekt. Dauerstelle. Französische Schweiz.
- 175 **Maschinen-Ingenieur**, befähigt Korrespondenz im Dieselmotorenbau mit engl. sprech. Ländern abs. selbständig zu führen, Besuche zu empfangen etc. Genaue Kenntn. der Verhältnisse in England und event. Japan. Maschinenfabrik Schweiz.
- 177 **Ingenieur dipl. de meunerie** pour la direction technique de la fabrication, ayant plusieurs années de pratique de directeur d'un moulin. Connaissance approfondie du laboratoire. Suisse.
- 179 **Elektro-Ingenieur** od. Techniker, versiert im Patentwesen, zur Ausführung verschiedener Patentanmeldungen. Aushilfsweise. Zentralschweiz.

- 183 **Konstrukteur**, gelernter Zeichner, mit mehrjähriger Praxis, thermo-elekt. Apparate, selbständig. Deutsche Schweiz.
 - 185 **Verkaufs-Ingenieur**, m. textiltechn. Spezialbildung, Spinnereipraxis, Sprachkenntnissen, prakt. Erfahrung im Verkauf. Schweiz.
 - 187 **Ingenieur-Konstrukteur**, für elektr. Lebensmittelmaschinen und Leitung der Versuchsobjekte. Mehrjährige Erfahrung im Bau von elektr. Kaffeemühlen, Reib- und Schlagmaschinen, Metzgereimaschinen etc. Schweiz.
 - 189 **Werkmeister**, für Pneufabrikation. Kenntnis des Faches, Erfahrung in Gummi-Industrie. Schweiz.
 - 191 **Heizungs-Techniker**, bewand. in allen Arbeiten. Baldmögl. Nordwestschweiz.
- Bau-Abteilung.**
- 198 **Eisenbeton-Zeichner**, junger, event. mit einiger Erfahrung im Eisenbau. Sofort. Ingenieur-Bureau Zentralschweiz.
 - 206 **Bautechniker**, erfahr., mit Technikumsbildg., mehrjährig. Baupraxis u. kaufm. Fähigkeiten für Handel u. Fabrikation v. Baumaterialien, Bureau u. Reise. Baldmöglich. Einarbeitung möglich. Firma Baumaterialienbranche Bern-Land.
 - 203 **Bauführer**, jüngerer, erfahrener, zuverlässig. Architektur-Bureau Kt. Zürich.
 - 212 **Bau-Ingenieur**, mit guten stat. Kenntnissen u. Praxis in Eisenkonstruktionen u. vorwiegend Eisenbeton. Aushilfsw. auf Ende April 1934. Ingen.-B. Zentralschweiz.
 - 214 **Bau-Ingenieur**, jüngerer, event. Tiefbau-Techniker, für Mithilfe bei Aufnahmen u. Projektieren von Strassen im Kanton Tessin. Gehaltsansprüche erwünscht.
 - 216 **Hochbau-Techniker**, künstlerisch, rascher Entwerfer, guter Darsteller, firm in Konstrukt. u. Kostenvoranschlag, z. Entlastung d. Chefs. Arch.-B. Zentralschweiz.



SCHWEIZER ISOLIER-BAUPLATTEN PAVATEX

S. B. B.

Sektion Hochbau

Im Güterbahnhof Zürich

Wärme-Isolierung in bestehenden Wohnungen.

PAVAG A.G. VERKAUFSBUREAU ZÜRICH



Grösste Zaunfabrik der Schweiz
Gegründet 1897
Imprägnierte Einfeldungen aller Systeme
J. MÜLLER & Co ZAUNFABRIK
Löhningen, Schaffh. Tel. 8517
Zürich, Bucheggstr. 24, Tel. 62.845

Lizenz für die deutsche Schweiz abzugeben.

Patent 167081, neue, in seiner ganzen Länge durchgelochte Eisenbetonplatte oder Brett, welche alle andern Systeme vorteilhaft überholt. Weitmöglichste Anwendungen für Garage, Spalierwände, Hofstatt-Einfriedigungen usw. Leicht, isolierend und widerstandsfähig. — Verlangt Auskunft bei **O. MATTI, Rue Couchirard 16, LAUSANNE.**

Junger

ARCHITEKT

Diplom E. T. H., sicher in Entwurf u. Darstellung mit Erfahrungen in Wettbewerben (Schulen, Spitalbauten), sucht entsprechende Anstellung. — Offerten unter Chiffre Z. G. 462 befördert **Rudolf Mosse, A.G., Zürich.**

BAUFÜHRER

erfahren und selbständig, sucht Arbeit auf Baustelle, Architektur-bureau od. in Bauunternehmung. Offerten u. Chiffre Pc 4548 Y an **Publicitas Bern.**

Tiefbau-Techniker-Zeichner

mit Vermessungspraxis, 24jähr., mit sehr guten Zeugnissen und Referenzen, sucht Stelle. Wasser- und Strassenbau, Kanalisation, gewandt im Maschinenschreiben und vertraut mit allgemeinen Bureauarbeiten, Deutsch u. französisch sprechend. — Offerten unter Chiffre Z. J. 931 befördert **Rudolf Mosse, A.-G., Zürich.**

Junger Bauzeichner

guter Konstrukteur, sucht z. Verbesserung seiner franz. Sprachkenntnisse Beschäftigung in Bau-Geschäft oder Architektur-bureau der Westschweiz. Bescheid. Ansprüche. — Offerten u. Chiffre Z. A. 945 befördert **Rudolf Mosse, A.-G., Zürich.**

Junger

Hochbautechniker

mit längerer Bau- und Bureau-praxis, sucht per sofort Stelle. Guter Zeichner u. Konstrukteur. Offerten u. Chiffre Z. O. 877 bef. **Rudolf Mosse, A.-G., Zürich.**

Grosses, fabrikneues

Forschungs-Mikroskop!

Grösstes, modernstes Universal-Stativ für höchste Ansprüche, erstkl. deutsches Fabrikat, mit weit. Mikrophototubus, 4 fachem Revolver. 1/12. Oelimm., 4 Objektive, 5 Okulare, Vergrösser. über 2500 fach, grossem Centriertisch und Beleuchtungssystem, komplet im Schrank für nur 275 Sfrs. verkäuflich. Kostenlose Ansichtsendung. — Angebote u. F. J. 283 an **Rudolf Mosse, Basel.**

Grösseres Werk der Metallindustrie in der Nordschweiz sucht für die technische Leitung des Gesamtbetriebes (Giesserei u. Werkstatt) geeigneten

Giesserei - Ingenieur

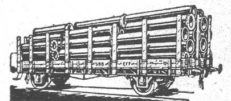
Derselbe muss besonders gute Erfahrung u. Kenntnisse in der Herstellung von dünnwandigem Hohl-guss etc. besitzen, und mit allen Fragen des Gies-sereiwesens vertraut sein. Kenntnisse über die Be-arbeitung des Gusses in der Werkstätte erwünscht, jedoch nicht Bedingung. Angebote mit Lebenslauf, Zeugnisabschriften, Gehaltsansprüchen, Photo und Angabe des frühesten Eintrittstermins unter Chiffre Z. P. 910 an **Rudolf Mosse, A.-G., Zürich.**

Süss-Asphalt-Arbeiten

für Hoch- u. Tiefbau

Flachdächer begehrbar, Bodenbeläge, Kegelebahnen etc.
A. Schmid's Erben
Asphaltgeschäft
Zürich Gefr. 1865 Tel.: 32.108

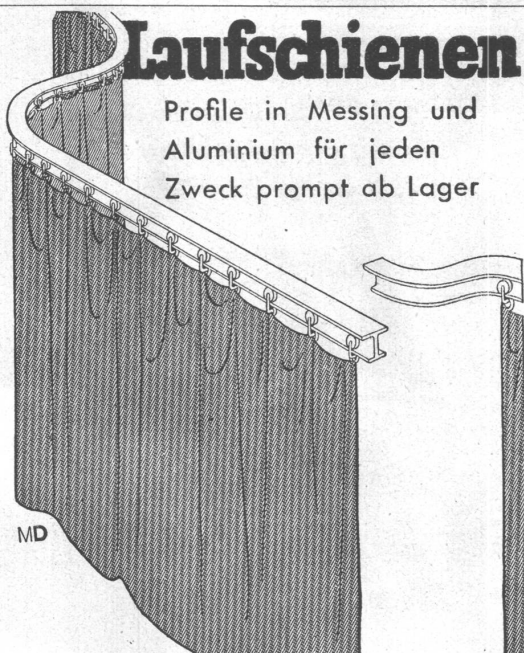
erstellen mit aller Garantie für kunstgerechte und dem jeweiligen Zwecke angepasster Ausführung



Rohrleitungen und Apparate aus Eisenblech
bis zu 13 mm Wandstärke liefern, sauber und vorteilhaft
Joh. Bertrams A.G.
Telephon: Basel 13 Seiten 46 92

ERWIN MAIER, BERATENDER INGENIEUR **SCHAFFHAUSEN**
 Dipl. Ing. E.T.H., Mitglied S.I.A. u. A.S.I.C. Steigstrasse 51 - Telephon 16.56
INGENIEUR-BUREAU
 Beratung, Projekte, Bauleitungen und Gutachten für Hoch- und Tiefbauten aller Art
SPEZIALITÄT: EISENBETONBAU

Laufschiene
 Profile in Messing und Aluminium für jeden Zweck prompt ab Lager



MD

Schoop & Co.
 Zürich 1, Usterstraße 5, Telephon 34.610

GEMA-TOR

FÜR GARAGEN, WERKSTÄTTEN, MAGAZINE
 BILLIG • BEQUEM RAUMSPAREND



GEILINGER & CO
WINTERTHUR

Institut Juventus

Zürich im Handelshof, Uraniastr. 31-33, Telephon 57.793/4. Modern eingerichtete, einzige vollständig ausgebaute private Mittelschule der Schweiz. 48 akademische Lehrer. Die Schüler fast ausschliesslich Schweizer. Unsere Maturitätsabteilung bereitet auf die Hochschulen und andere Aufnahmeprüfungen mit Zeitgewinn vor; sie besteht seit 1902. Unser Abendgymnasium ermöglicht auch Berufstätigen die Vorbereitung auf die Maturität. Unsere Handelsabteilung führt zum Stenotypistendiplom und Handelsdiplom. Unser Abendtechnikum bildet Maschinentechniker, Elektrotechniker, Bautechniker und Eisenbetontechniker aus (mit Diplomabschluss). Beste Examenfolge. Mässiges Schulgeld. Unverbindl. und kostenl. Beratung in Studienangelegenheiten. Prospekte auf Verlangen.

GIPS-UNION



ZWISCHENWANDPLATTEN
A.G. ZÜRICH

JOH. MÜLLER A.G. OELFEUERUNGEN
 ZENTRALHEIZUNGEN
 WARMW.VERSORGUNGEN

GEGRÜNDET 1878 **RÜTI** ZÜRICH
 TEL. 30 RÜTI **FILIALE ZÜRICH**
 TEL. 20.324

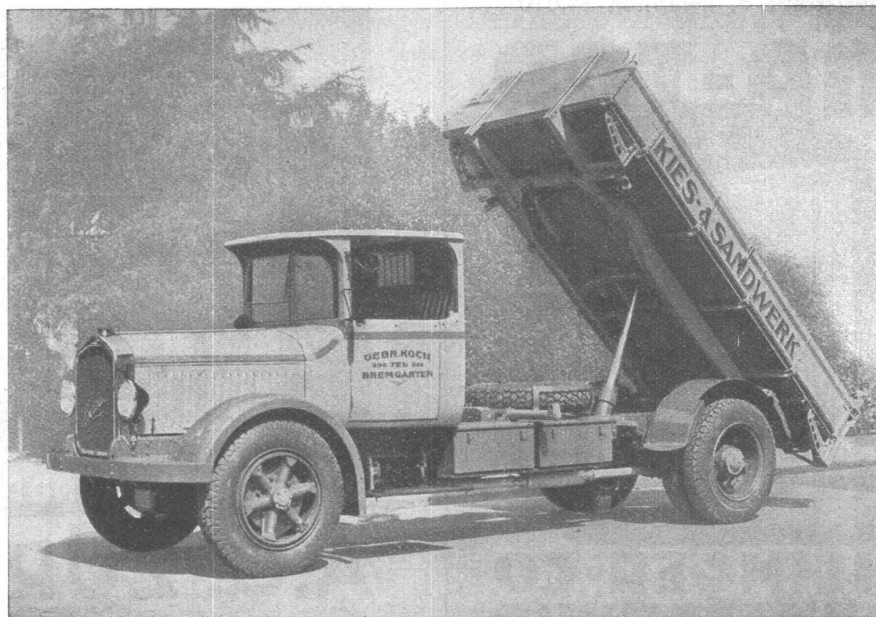
Türzargen

in Eisen und Anticorodal

Gebr. Tuchschnid

Frauenfeld, Tel. 70

Zürich, Löwenstr. 3 (Sihlporte), Tel. 32.301



Für grosse Erdaushübe und Baumaterialtransporte sind unsere hydraulischen Dreiseitenkipper unübertroffen. Sie besitzen alle den widerstandsfähigen Berna-Ritzelantrieb mit grosshubigem Benzin- oder Rohölmotor 70 und 80 PS.

Motorwagenfabrik BERNA AG Olten