

Zeitschrift: Schweizerische Bauzeitung
Herausgeber: Verlags-AG der akademischen technischen Vereine
Band: 103/104 (1934)
Heft: 16

Werbung

Nutzungsbedingungen

Die ETH-Bibliothek ist die Anbieterin der digitalisierten Zeitschriften auf E-Periodica. Sie besitzt keine Urheberrechte an den Zeitschriften und ist nicht verantwortlich für deren Inhalte. Die Rechte liegen in der Regel bei den Herausgebern beziehungsweise den externen Rechteinhabern. Das Veröffentlichen von Bildern in Print- und Online-Publikationen sowie auf Social Media-Kanälen oder Webseiten ist nur mit vorheriger Genehmigung der Rechteinhaber erlaubt. [Mehr erfahren](#)

Conditions d'utilisation

L'ETH Library est le fournisseur des revues numérisées. Elle ne détient aucun droit d'auteur sur les revues et n'est pas responsable de leur contenu. En règle générale, les droits sont détenus par les éditeurs ou les détenteurs de droits externes. La reproduction d'images dans des publications imprimées ou en ligne ainsi que sur des canaux de médias sociaux ou des sites web n'est autorisée qu'avec l'accord préalable des détenteurs des droits. [En savoir plus](#)

Terms of use

The ETH Library is the provider of the digitised journals. It does not own any copyrights to the journals and is not responsible for their content. The rights usually lie with the publishers or the external rights holders. Publishing images in print and online publications, as well as on social media channels or websites, is only permitted with the prior consent of the rights holders. [Find out more](#)

Download PDF: 23.02.2026

ETH-Bibliothek Zürich, E-Periodica, <https://www.e-periodica.ch>

SCHWEIZERISCHE BAUZEITUNG

WOCHENSCHRIFT FÜR ARCHITEKTUR / INGENIEURWESEN / MASCHINENTECHNIK
REVUE POLYTECHNIQUE SUISSE

ORGAN DES SCHWEIZERISCHEN INGENIEUR- UND ARCHITEKTEN-VEREINS
UND DER GESELLSCHAFT EHEMAL. STUDIERENDER DER EIDG. TECHN. HOCHSCHULE
GEGRÜNDET 1883 VON ING. A. WALDNER / HERAUSGEGEBEN VON ING. C. JEGHER

Vereins-Mitglieder, beim Verlag: Schweiz 32 Fr.,
Ausland 40 Fr. jährl.; Nicht-Mitglieder: Schweiz
40 Fr.; Ausland 50 Fr., postamtlich abonniert
40 Fr. zuzüglich Gebühren. / Einzel-Nr. 1 Fr.

VERLAG CARL JEGHER, ZÜRICH
Dianastrasse 5 / Postdeck VIII 6110
Telephon: 34.507 ■ In Kommission
bei Rascher & Cie., Zürich u. Leipzig

Inserate durch die A.-G. der Unternehmungen
RUDOLF MOSSE, Zürich, Basel. / Die
viergespaltene Colonelzeile 50 Cts., Titelseite
80 Cts., ausländ. Anzeigen 60 Cts., Titelseite 1 Fr.

Asphalt-Emulsion A.-G., Zürich

Telephon: 58.866

Nüscherstrasse 30

Unternehmung für Asphaltarbeiten

OTIS-AUFZÜGE

Solide, kräftige Konstruktion — Geräuschloser Lauf

Telephon: 32.166

A. K. GEBAUER, FABRIK ZÜRICH

Birmensdorferstr. 273

GLASDACH

KITTLOS MIT BLEIBANDEN

Ausführung auf Holz, Eisen und Beton
Umdecken gekitteter Glasdächer

JAKOB SCHERRER ZÜRICH 2

Allmendstrasse 5/7 Telephon 57.980



Taucher-Wasser-Arbeiten

W. STÄUBLI, INGENIEUR, ZÜRICH 3

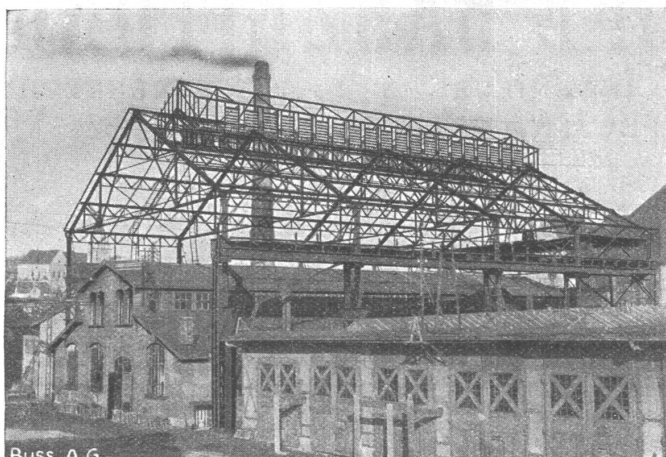
GRUBENSTRASSE 1-3

TELEPHON 56.633-35

HEIZUNG LÜFTUNG

TELEPHON 39205 BADENERSTRASSE 440

HEINRICH LIER
INGENIEUR
ZÜRICH



Stahlskelett eines Industriegebäudes,
ohne Betriebseinschränkung in
den alten Räumen montiert.

STAHL- HOCHBAU

**BUSS &
BASEL**

FRICK=GLASS Zürich-Altstetten

Spezial-Unternehmen

für

wasserdichte Beläge

auf

Ia Referenzen

Fachberatung unverbindlich und kostenlos
TELEPHON 55.064

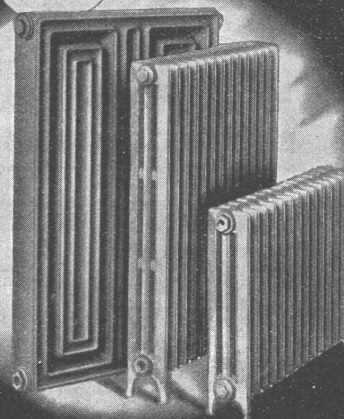
Flachdächern, Terrassen, Balkonen, in
Waschküchen und Badezimmern

Grundwasser- und Brückenisolierungen
Kork-Isolationen

mehr Wärme

Die modernen Radiatoren
HELIOS und COLUMBUS

EISENWERK KLUS KLUS KT. SOLOTHURN



MAAG ZAHNRÄDER

Zahnräder und -Getriebe, jeder Art

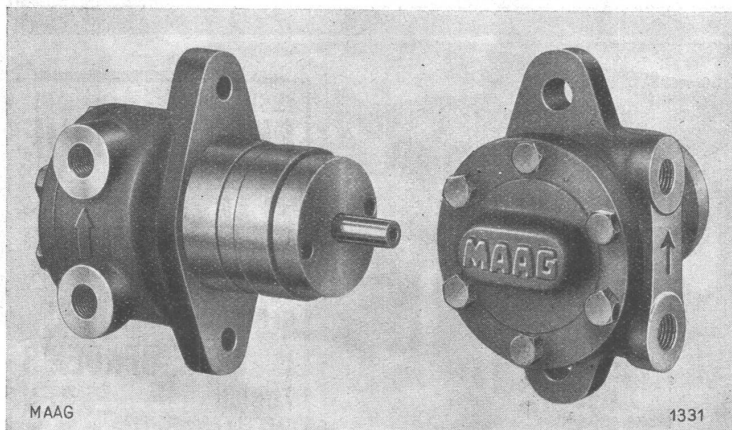
Präzisionszahnradpumpen für Schmierung und für Förderung von heissen und unterkühlten Flüssigkeiten und Emulsionen

Hochdruckpumpen zum Betrieb von Pressen, hydraul. Hebezeugen und für Maschinenantriebe

Hochdruckpumpen zum Waschen von Autos, Wagons, Schlächtereien etc.

Geräuschlos laufende Pumpen für Oelfeuerungs-Anlagen

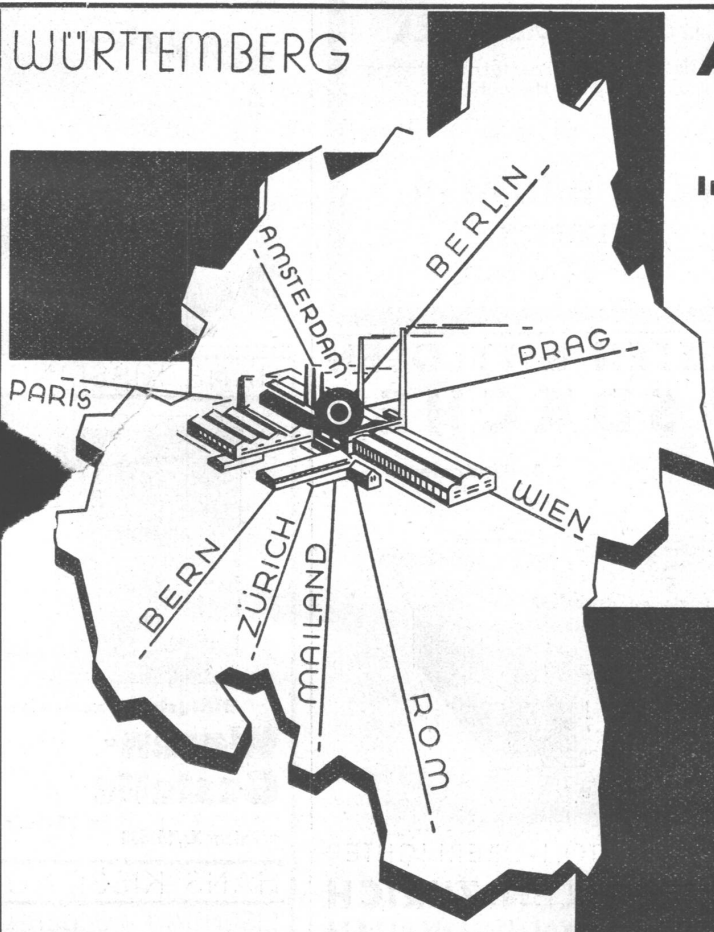
Kesselspeisepumpen



Geräuschloslaufende MAAG-Zahnrad-Pumpe für Oelfeuerungsanlagen in Wohngebäuden.

MAAG-ZAHNRÄDER AKTIENGESELLSCHAFT, ZÜRICH

WÜRTTEMBERG



A. STOTZ A.G.

STUTTGART

GEGR. 1860 / POSTFACH 215

VERTRETER FÜR DIE SCHWEIZ

Ing.-Büro MAX AEBI, ZÜRICH

POSTFACH BAHNHOF

TRANSPORT-ANLAGEN

Nahfördermittel für alle Industrien
Anlagen für fließende Fertigung
Kesselbeschickungsanlagen / Koh-
lentransportanlagen / Spezialität:
Schaukelförderer

GIESSEREI-EINRICHTUNGEN

Sandaufbereitungen / Sandförder-
anlagen / Sandstrahlanlagen / Guß-
putzereianlagen / Großflächenfilter
Wandertische / Handhängebahnen

GASWERKS- BETRIEBSEINRICHTUNGEN

Ausstoßmaschinen mit Planiovor-
richtung für horizontale Kammern
Koksbruch- und Siebanlagen / För-
deranlagen für Kohle und Koks
Schrägaufzüge



VENTILATIONEN

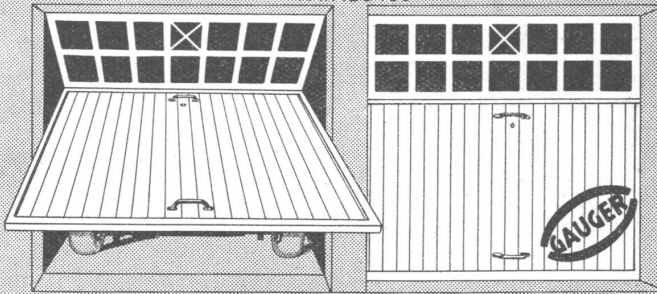
LUFTKONDITIONIERUNG (Lufterwärmung, -kühlung und -filtrierung)
KÜCHENVENTILATIONSANLAGEN - GARAGELÜFTUNGEN - LUFTFILTERANLAGEN

Ventilator A.-G., Stäfa-Zürich

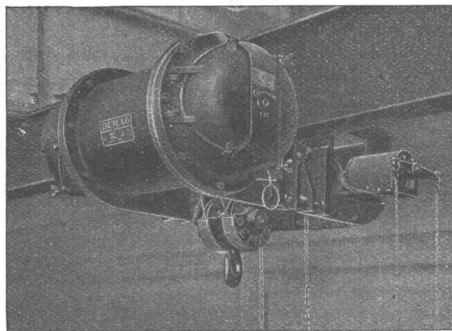
Ausschliessliche Spezialfabrik

Hochschiebbare Klapplore

+ PAT. 120463



GAUGER & CO ZÜRICH



„Kurze Katze“, für Kurven bis 3 m Radius.

DEMAG

ELEKTROZÜGE

Spezialausführung „Kurze Katze“, grösste Ersparnis an Bauhöhe.

HEBEZEUGE VON WELTRUF

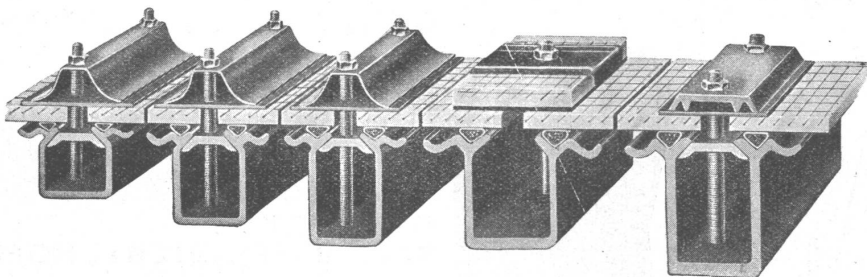
**ING. G. BÄUMLIN
LUZERN**

TELEPHON Nr. 20040

WEMA DIE BESTEN KITTLOSEN GLASDÄCHER

⊕ Patent

Auslandpatente



FABRIK KITTLOSER GLASDÄCHER
SYSTEM „WEMA“

UND BEGEH- UND BEFAHRBARER GLASEISENBETON-OBERLICHTER

MARTIN KELLER & CO., WALLISELEN-ZÜRICH

INHABER: MARTIN KELLER & HARTWIG HUBNER

TEL. WALLISELEN 932.114

TECHNISCHE PHOTOGRAPHIE

SPEZIALITÄT:

ARCHITEKTUR-AUFNAHMEN

BAUSTADIEN, MASCHINEN
KATALOG-AUFNAHMEN
REPRODUKTIONEN

**H. WOLF-BENDER'S
ZÜRICH ERBEN**

KAPPELERGASSE 16

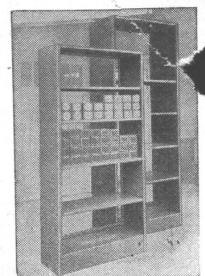
PATENTE

ERWIRKT **H. KIRCHHOFFER**
ZÜRICH LOEWENSTR. 51

NOTZ & CO.
• BIEL



HANS KISSLING



Billigste neuzeitliche

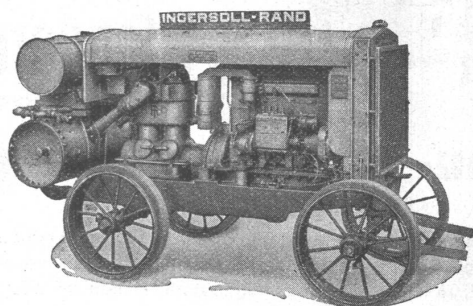
Waren-Gestelle

in Metall

⊕ Patent Nr. 161530

HANS KISSLING

EISENBAU AG BERN



Rohölkompessor
20/26 PS.

Ingersoll-Rand

KOMPRESSOREN und DRUCKLUFTWERKZEUGE

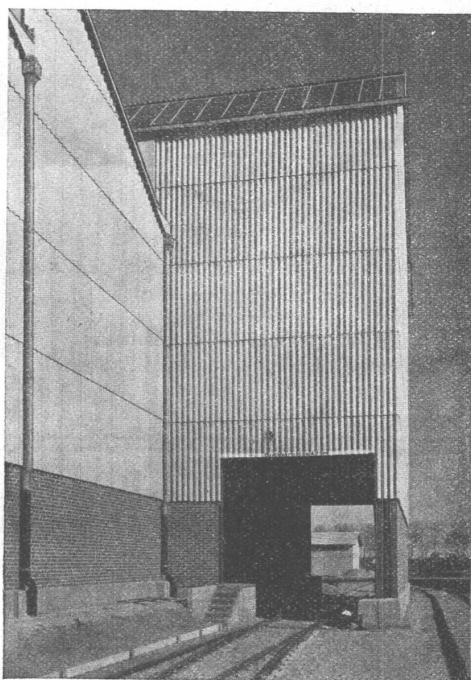
sind **unerreicht** in Leistung, Lebensdauer und Wirtschaftlichkeit.

Ein kostenloser, unverbindlicher Versuch wird auch Sie überzeugen.

ROBERT AEBI & CIE., A.G., ZÜRICH

Ingenieurbureau-Maschinenfabrik

Telephon 31.750



Eternit-Wellplatten

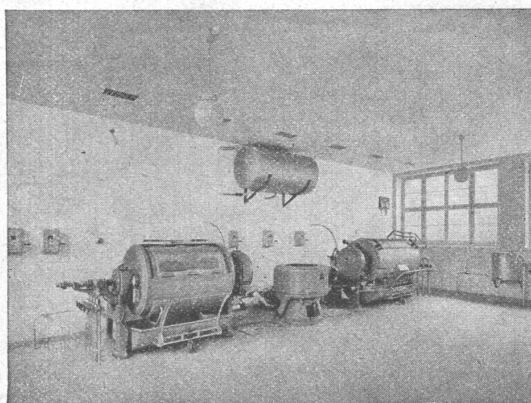
Für Eindeckung und Verkleidung von Hallenbauten. Grosse Festigkeit, Dauerhaftigkeit, Rostfreiheit. Gute architektonische Wirkung.

Verlangen Sie Prospekt 479

Eternit

Niederurnen

Tel. 45.55



Ad. SCHULTHESS & Co, ZÜRICH

Wäschereimaschinenfabrik

bauen seit über 30 Jahren:

Waschmaschinen

Zentrifugen

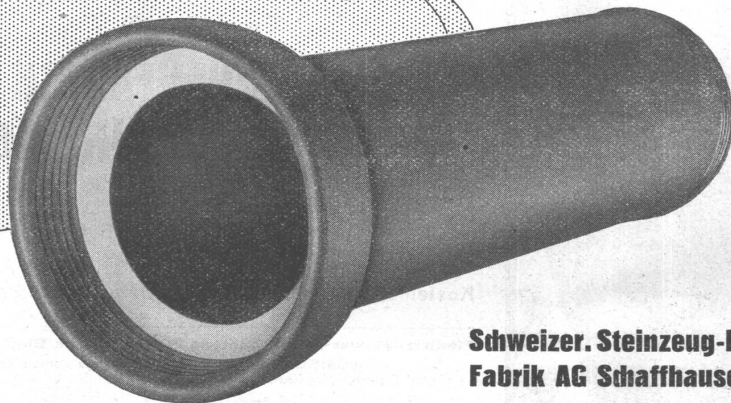
Glättemaschinen

Dampfabsaugemangen

Trockenapparate

aller Grössen, Heizung- u. Antriebsarten, für Wohnhäuser, Hotels, Spitäler und Heilanstalten

STEINZEUG



hochsäurefest
frostsicher
glatte Oberfläche
höchster Widerstand gegen Abschleiß
hohe Druckfestigkeit

Schweizer. Steinzeug-Röhren-
Fabrik AG Schaffhausen

Steinzeugfabrik Embrath AG
Embrath

Verwendet Schweizerprodukte



Standard

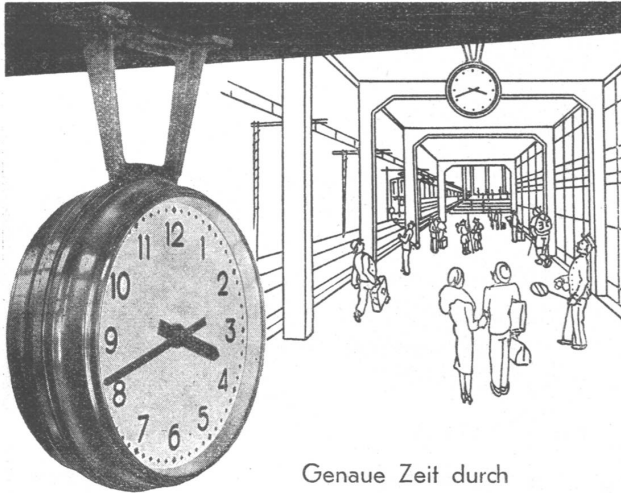
Bau- u. Isolierplatten sind unübertroffen

zeloehen sich aus durch: Homogenität, feuerhemmend, vorzügl. Putzträger, Isolierend gegen Kälte, Wärme und Schall, rasche Verlegungsmöglichkeit, Bauen im Winter.

Jede Auskunft erteilt gerne die

Bau- und Isolierplattenfabrik A.-G. Stäfa

TELEPHON
No. 930.270



Genaue Zeit durch

INDUCTA- Zentraluhren-Anlagen

die unabhängig von einer
fremden Steuerstromquelle sind

LANDIS & GYR A G ZUG

In 647



die anerkannt beste Lackfarbe der Welt.
Hochglänzend und Matt

Generalvertreter für die Schweiz:
C. Hässig, St. Albanvorstadt 12, Basel.

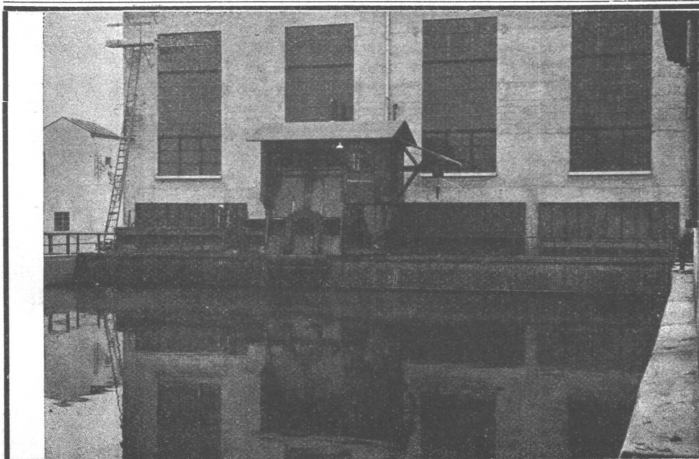
Bestuhlungen



in jeder Art
und für jeden Zweck

**A.G. Möbelfabrik
Horgen-Glarus
in Horgen**

Gegr. 1882 - Telephon 924.603



In- und Auslandspatente
Gegründet 1850

MASCHINENFABRIK JONNERET FILS AINÉ GENÉ

Beste Lösung aller vorkommenden Aufgaben
für Rechenreinigung in Hoch- und Nieder-
druckkraftwerken

Kostenlose Beratung und Ausarbeitung von Projekten

Elektrizitätswerke des Kantons Zürich - Werk Dietikon
Vollautomatische Rechenreinigungsmaschine kombiniert mit 6 t-
Dammbacken-Kran