

Zeitschrift: Schweizerische Bauzeitung
Herausgeber: Verlags-AG der akademischen technischen Vereine
Band: 103/104 (1934)
Heft: 2

Werbung

Nutzungsbedingungen

Die ETH-Bibliothek ist die Anbieterin der digitalisierten Zeitschriften auf E-Periodica. Sie besitzt keine Urheberrechte an den Zeitschriften und ist nicht verantwortlich für deren Inhalte. Die Rechte liegen in der Regel bei den Herausgebern beziehungsweise den externen Rechteinhabern. Das Veröffentlichen von Bildern in Print- und Online-Publikationen sowie auf Social Media-Kanälen oder Webseiten ist nur mit vorheriger Genehmigung der Rechteinhaber erlaubt. [Mehr erfahren](#)

Conditions d'utilisation

L'ETH Library est le fournisseur des revues numérisées. Elle ne détient aucun droit d'auteur sur les revues et n'est pas responsable de leur contenu. En règle générale, les droits sont détenus par les éditeurs ou les détenteurs de droits externes. La reproduction d'images dans des publications imprimées ou en ligne ainsi que sur des canaux de médias sociaux ou des sites web n'est autorisée qu'avec l'accord préalable des détenteurs des droits. [En savoir plus](#)

Terms of use

The ETH Library is the provider of the digitised journals. It does not own any copyrights to the journals and is not responsible for their content. The rights usually lie with the publishers or the external rights holders. Publishing images in print and online publications, as well as on social media channels or websites, is only permitted with the prior consent of the rights holders. [Find out more](#)

Download PDF: 01.02.2026

ETH-Bibliothek Zürich, E-Periodica, <https://www.e-periodica.ch>

SCHWEIZERISCHE BAUZEITUNG

WOCHENSCHRIFT FÜR ARCHITEKTUR / INGENIEURWESEN / MASCHINENTECHNIK

REVUE POLYTECHNIQUE SUISSE

ORGAN DES SCHWEIZERISCHEN INGENIEUR- UND ARCHITEKTEN-VEREINS
UND DER GESELLSCHAFT EHEMAL. STUDIERENDER DER EIDG. TECHN. HOCHSCHULE
GEGRÜNDET 1883 VON ING. A. WALDNER / HERAUSGEGEBEN VON ING. C. JEGHER

Vereins-Mitglieder, beim Verlag: Schweiz 32 Fr.,
Ausland 40 Fr. jährl.; Nicht-Mitglieder: Schweiz
40 Fr.; Ausland 50 Fr., postamtlich abonniert
40 Fr. zuzüglich Gebühren. / Einzel-Nr. 1 Fr.

VERLAG CARL JEGHER, ZÜRICH
Dianastrasse 5 / Postdeck VIII 6110
Telephon: 34.507 ■ In Kommission
bei Rascher & Cie., Zürich u. Leipzig

Inserate durch die A.-G. der Unternehmungen
RUDOLFMOSSE, Zürich, Basel. / Die
viergespaltene Colonelzeile 50 Cts., Titelseite
80 Cts., ausl. Anzeigen 60 Cts., Titelseite 1 Fr.

BERCHTOLD & CO.
THALWIL

TEL. 920.501



HEIZUNG

**WARMWASSER
LÜFTUNG**

PROJEKTE U. BERATUNG KOSTENLOS
BESTE REFERENZEN

Jalousie-Fabrik



Kiefer

Otelfingen-Zch.

Rolladen-Fabrik



A.G. Adolf Guggenbühl, Zürich-Alstetten Ingenieurbureau und Unternehmung

WASSER - Versorgung seit 1869
Tiefbau Abwasser - Klärung

Flurstrasse 71
Tel. 55313

Vorarbeiten und Projekte benötigen Zeit. Lassen Sie sich nicht durch unhaltbare Verhältnisse überraschen!



Manometer A.-G., Zürich, Armaturen-Fabrik

(vormals Schaffner & Budenberg, Filiale Seebach, ständige Fabrikation seit 1893)

Manometer, Thermometer, Dynamometer

mit und ohne Registrierung, für jeden Zweck, bewährteste Konstruktionen, genau und zuverlässig.
Dampfventile, Hähne aller Art, Wasserstände, Schutzgläser,
Pumpen, Injektoren, Elevatoren, Kondensstöpfe u. s. w.



Asphalt-Emulsion A.-G., Zürich

Telephon: 58.866

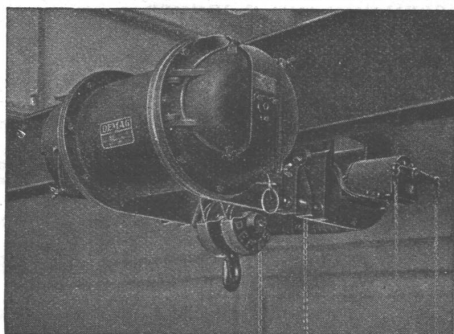
Nüscherstrasse 30

Unternehmung für Asphaltarbeiten

Handwebstoffe

für moderne Dekorationen, reiche Auswahl

Schoop & Co., Zürich



„Kurze Katze“, für Kurven bis 3 m Radius.

DEMAG

ELEKTROZÜGE

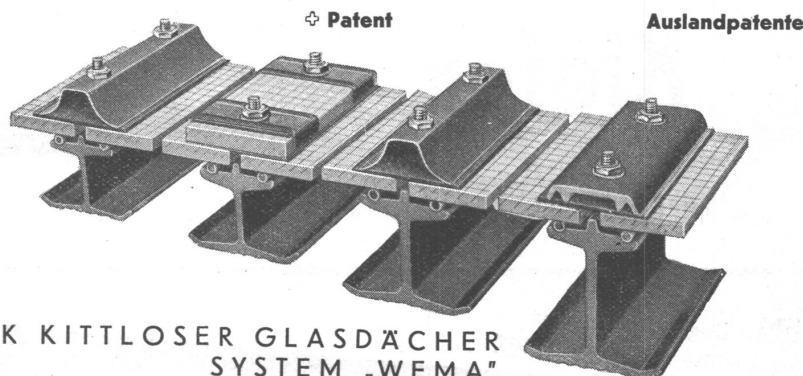
Spezialausführung „Kurze Katze“, grösste Ersparnis an Bauhöhe.

HEBEZEUGE VON WELTRUF

ING. G. BÄUMLIN
LUZERN

TELEPHON Nr. 20040

WEMA DIE BESTEN KITTLOSEN GLASDÄCHER



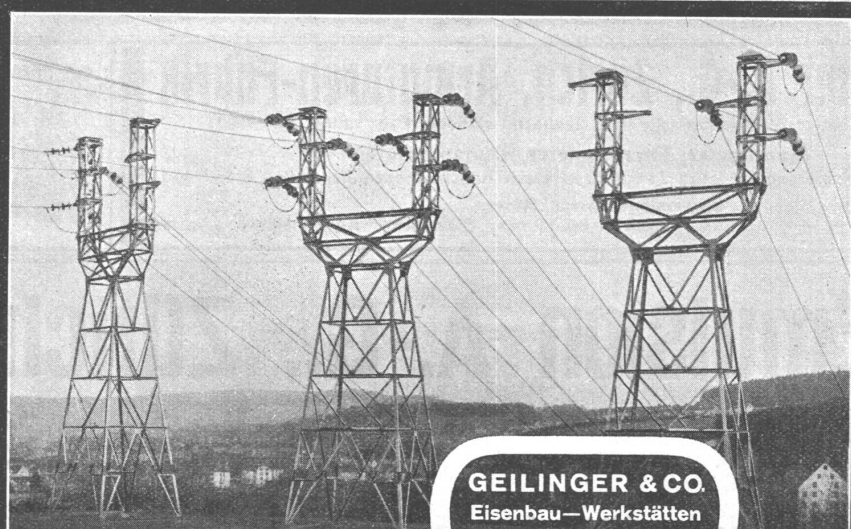
FABRIK KITTLOSER GLASDÄCHER
SYSTEM „WEMA“

UND BEGEH- UND BEFAHRBARER GLASEISENBETON-OBERLICHTER

MARTIN KELLER & CO., WALLISELLEN-ZÜRICH

INHABER: MARTIN KELLER & HARTWIG HÜBNER

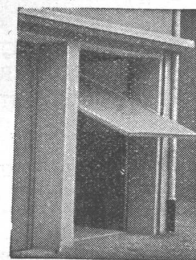
TEL. WALLISELLEN 932.114



Leitungsmaste

GEILINGER & CO.
Eisenbau—Werkstätten
WINTERTHUR

KISSLING-TORE (patentamtl. geschützt) speziell für GARAGEN



als Kipptor nach oben
öffnend konstruiert

Einfach und billig

Spielend leichte Bedienung. Prompt
lieferbar. - Verlangen Sie umgehend
äusserste Preise

HANS KISSLING, BERN
Eisenbau A.-G.



HOTEL
Habis-Royal
Bahnhofplatz
ZÜRICH

RESTAURANT
SITZUNGSZIMMER

TECHNISCHE PHOTOGRAPHIE

SPEZIALITÄT:

**ARCHITEKTUR-
AUFNAHMEN**

BAUSTADIEN, MASCHINEN
KATALOG-AUFNAHMEN
REPRODUKTIONEN

**H. WOLF-BENDER'S
ZÜRICH ERBEN**
KAPPELERGASSE 18

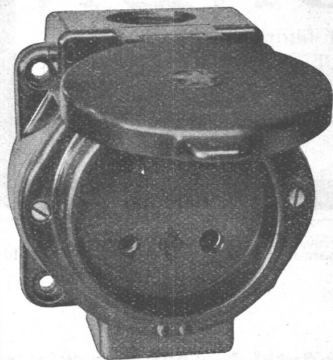
Keim'sche MINERALFARBEN

wetterfest und lichtecht, seit
50 Jahren anerkannt bestes
Material für farbige Fassaden.
Man hüte sich vor Nachahmungen

CHR. SCHMIDT SÖHNE
Zürich 5 Hafnerstrasse 47

ADOLF FELLER A.G. HORGEN

FABRIK ELEKTRISCHER APPARATE



No. 8214 „L“

Steckdosen

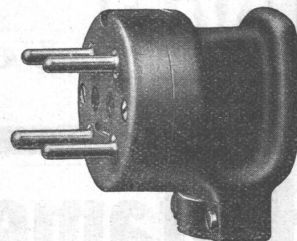
3 P + E, 15 Amp., 500 Volt
(patentiert)

für trockene, staubige, feuchte oder nasse
Räume, in FERIT-Isolierstoffgehäuse.

Mit dem offiziellen

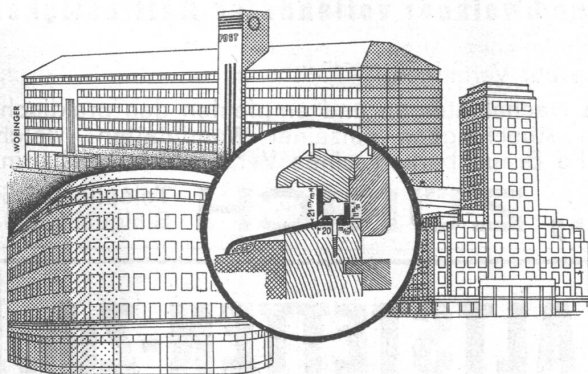


Qualitätszeichen versehen!



No. 8314 „L“

Zubehör: Kabelstopfbüchsen 16 und 21 mm aus Isoliermaterial, Verbindungsrippel 16/16 mm und 16/21 mm, Reduktionsmuffen 16/21 mm; Werkzeugschlüssel.



Schärer's eiserne Wärmeschutzeisen

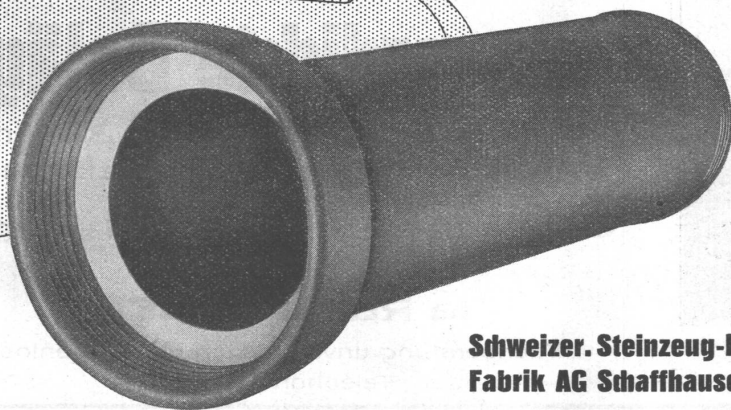
bieten allen Fenstern vollkommenen Schutz gegen Fäulnis und eindringenden Regen, weil zwei Fälze mehr, ohne aber in Anschaffung noch Montage mehr zu kosten.

Prompte Lieferung bei billigster Berechnung durch die Spezialfirma

u. Schärer'söhne
BAUBESCHLÄGEFABRIK · MÜNSINGEN / BERN

STEINZEUG

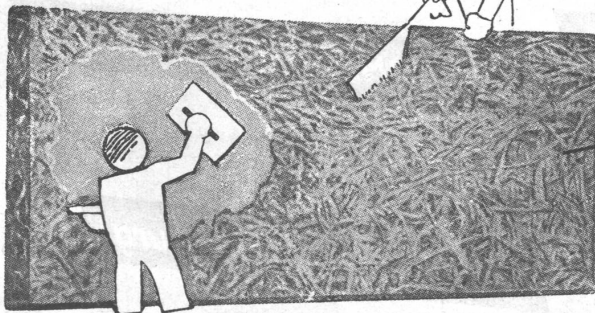
hochsäurefest
frostsicher
glatte Oberfläche
höchster Widerstand gegen Abschleiß
hohe Druckfestigkeit



Schweizer. Steinzeug-Röhren-
Fabrik AG Schaffhausen

Steinzeugfabrik Embrath AG
Embrath

Verwendet Schweizerprodukte



Standard

Bau- u. Isolierplatten

sind unübertroffen

zeichnen sich aus durch: Homogenität, feuerhemmend, vorzügl. Putzträger, isolierend gegen Kälte, Wärme und Schall, rasche Verlegungsmöglichkeit, Bauen im Winter.

Jede Auskunft erteilt gerne die

Bau- und Isolierplattenfabrik A.-G. Stäfa

TELEPHON
No. 930.270



VENTILATIONEN

LUFTKONDITIONIERUNG (Lufterwärmung, -kühlung und -filtrierung)
KÜCHENVENTILATIONSANLAGEN - GARAGELÜFTUNGEN - LUFTFILTERANLAGEN

Venilator A.-G., Stäfa-Zürich

Ausschliessliche Spezialfabrik

Haftmethode

Eidg. Markenschutz
Schweiz. Patent angemeldet Deutsches Patent angemeldet

**Neues bewährtes Verfahren zum Aufkleben von Wandplatten
ohne Sandzusatz auf Wandputz, Gipsunterlage, Ölfarbe, Holzfaser-Isolierplat-
ten mit nachweisbar vollendeter Haftfestigkeit.**

Rasches, sauberes und billiges Wiederbefestigen von abgefallenen alten
Wandbelägen ohne Verputz abschlagen. Prospekte auf Verlangen.

Wir warnen vor äusserlichen Nachahmungen und empfehlen den praktischen
Versuch des nachträglichen Abschlagens einzelner Wandplatten, welcher
allein den Nachweis über die Brauchbarkeit eines Versetzverfahrens bringt.

SPONAGEL & CO., ZÜRICH Telephon 37.600
Sihlquai 139/143

FRICK-GLASS ALTSTETTEN-Zh.

Spezial-Unternehmen
für

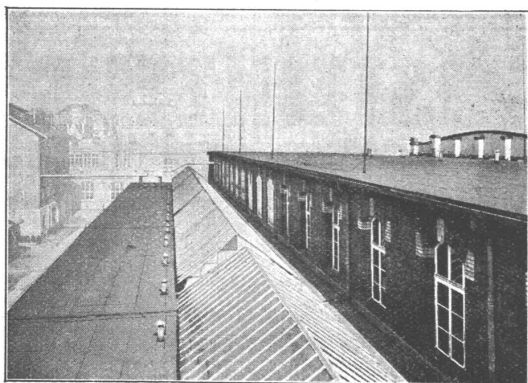
wasserdichte Beläge

auf Flachdächern, Terrassen, Balkonen
in Waschküchen und Badezimmern

Grundwasser- u. Brückenisolierungen
Kork-Isolationen

1a REFERENZEN

Fachberatung unverbindlich und kostenlos
Telephon 55.064



Fabrikbau am Bodensee
2250 m² eingedeckte Dachfläche

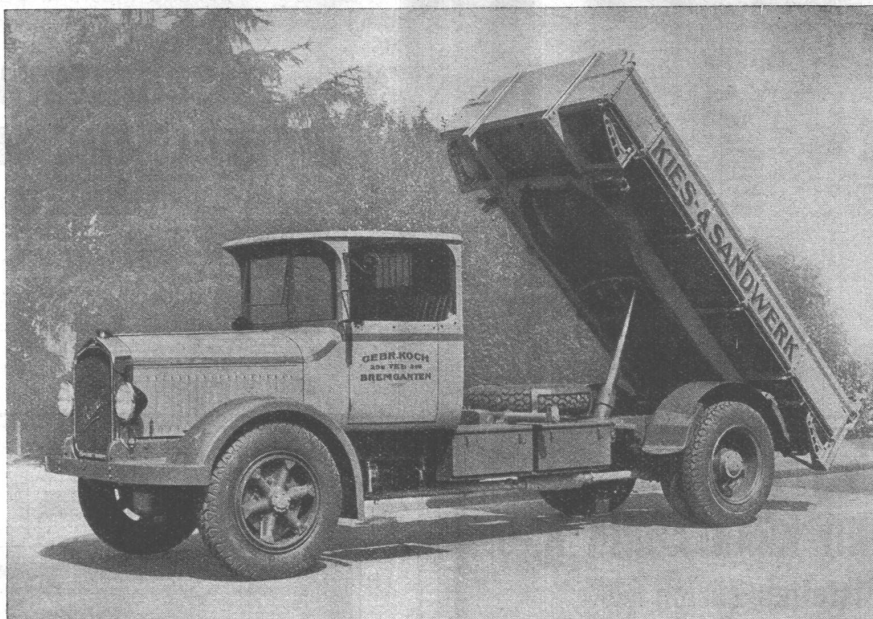


ELEKTRISCHE FERNTHERMOMETERANLAGEN

Elektrische Verbrennungsanlagen
für Spital, Sanatorium u. Schlachthof

BOREL A.G. PESEUX (Neuenburg)





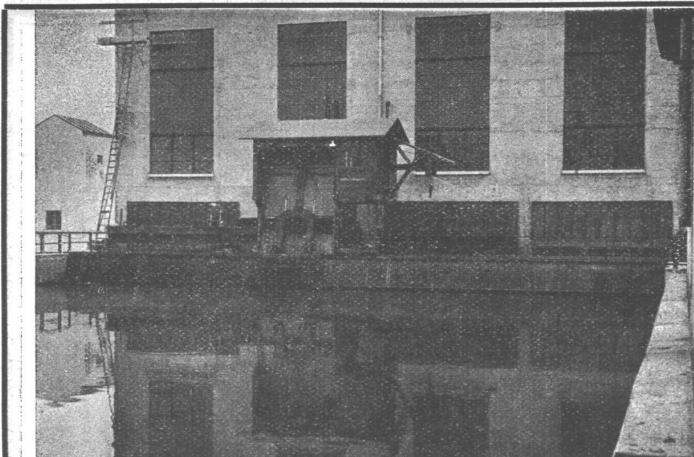
Für grosse Erdaushübe und Baumaterialtransporte sind unsere hydraulischen Dreiseitenkipper unübertroffen. Sie besitzen alle den widerstandsfähigen Berna-Ritzelantrieb mit grosshubigem Benzin- oder Rohölmotor 70 und 80 PS.

Motorwagenfabrik BERNA AG Olten



Kittlose Glasdächer
 System Fortuna und Elzett
Gebr. Tuchschnid
 Frauenfeld, Telefon 70, Zürich, Löwenstr. 3
 (Sihlporte), Telefon 32.301

Schmidhof, Zürich



In- und Auslandspatente

Gegründet 1850

MASCHINENFABRIK JONNERET FILS AINÉ GENÉ

Beste Lösung aller vorkommenden Aufgaben
für Rechenreinigung in Hoch- und Nieder-
druckkraftwerken

Kostenlose Beratung und Ausarbeitung von Projekten

Elektrizitätswerke des Kantons Zürich - Werk Dietikon

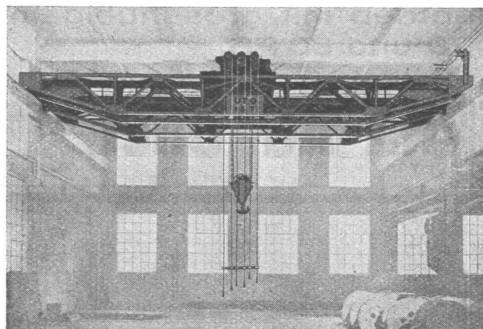
Voliautomatische Rechenreinigungsmaschine kombiniert mit 6 t-
Dammbacken-Kran

UTO AUFZUG- UND KRANFABRIK A.-G. Altstetten-Zürich



Schutzmarke

Telephon
55,310

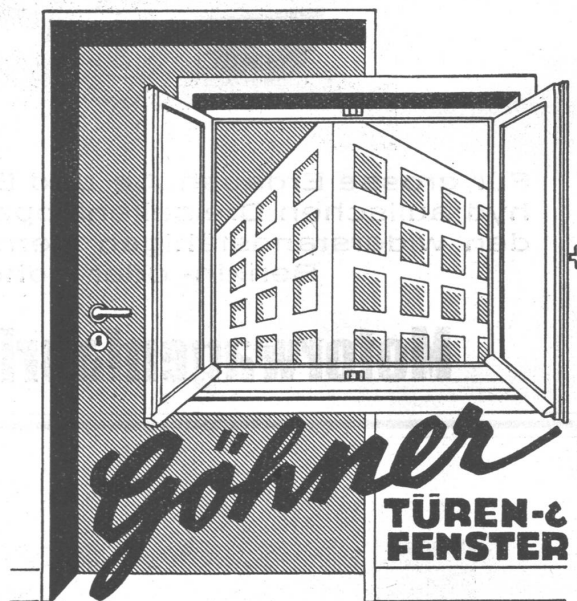


3 Motoren-Laufkran, 15 T.

Transport- und Verlade-Anlagen
Elektrozüge - Elektrokatzen
Elektr. Aufzüge für jeden Zweck
Krane

Schiebebühnen für Autogaragen
Roll- u. Schiebetransporte m. autom. Steuerung

Express-Service für Revisionen



ZÜRICH - BERN - LAUSANNE

Patenterte Spezial-Konstruktionen
in Spalttüren und -Fenstern



Gebrüder HOTZ Zürich

Elektrische Unternehmungen