

**Zeitschrift:** Schweizerische Bauzeitung  
**Herausgeber:** Verlags-AG der akademischen technischen Vereine  
**Band:** 103/104 (1934)  
**Heft:** 15

## Werbung

### Nutzungsbedingungen

Die ETH-Bibliothek ist die Anbieterin der digitalisierten Zeitschriften auf E-Periodica. Sie besitzt keine Urheberrechte an den Zeitschriften und ist nicht verantwortlich für deren Inhalte. Die Rechte liegen in der Regel bei den Herausgebern beziehungsweise den externen Rechteinhabern. Das Veröffentlichen von Bildern in Print- und Online-Publikationen sowie auf Social Media-Kanälen oder Webseiten ist nur mit vorheriger Genehmigung der Rechteinhaber erlaubt. [Mehr erfahren](#)

### Conditions d'utilisation

L'ETH Library est le fournisseur des revues numérisées. Elle ne détient aucun droit d'auteur sur les revues et n'est pas responsable de leur contenu. En règle générale, les droits sont détenus par les éditeurs ou les détenteurs de droits externes. La reproduction d'images dans des publications imprimées ou en ligne ainsi que sur des canaux de médias sociaux ou des sites web n'est autorisée qu'avec l'accord préalable des détenteurs des droits. [En savoir plus](#)

### Terms of use

The ETH Library is the provider of the digitised journals. It does not own any copyrights to the journals and is not responsible for their content. The rights usually lie with the publishers or the external rights holders. Publishing images in print and online publications, as well as on social media channels or websites, is only permitted with the prior consent of the rights holders. [Find out more](#)

**Download PDF:** 02.04.2026

**ETH-Bibliothek Zürich, E-Periodica, <https://www.e-periodica.ch>**

# SCHWEIZERISCHE BAUZEITUNG

WOCHENSCHRIFT FÜR ARCHITEKTUR / INGENIEURWESEN / MASCHINENTECHNIK  
REVUE POLYTECHNIQUE SUISSE

ORGAN DES SCHWEIZERISCHEN INGENIEUR- UND ARCHITEKTEN-VEREINS  
UND DER GESELLSCHAFT EHEMAL. STUDIERENDER DER EIDG. TECHN. HOCHSCHULE  
GEGRÜNDET 1883 VON ING. A. WALDNER / HERAUSGEGEBEN VON ING. C. JEGHER

Vereins-Mitglieder, beim Verlag: Schweiz 32 Fr.,  
Ausland 40 Fr. jährl.; Nicht-Mitglieder: Schweiz  
40 Fr.; Ausland 50 Fr., postamtlich abonniert  
40 Fr. zuzüglich Gebühren. / Einzel-Nr. 1 Fr.

VERLAG CARL JEGHER, ZÜRICH  
Dianastrasse 5 / Postcheck VIII 6110  
Telephon: 34.507 ■ In Kommission  
bei Rascher & Cie., Zürich u. Leipzig

Inserate durch die A.-G. der Unternehmungen  
RUDOLF MOSSE, Zürich, Basel. / Die  
viergespaltene Colonelzeile 50 Cts., Titelseite  
80 Cts., ausländ. Anzeigen 60 Cts., Titelseite 1 Fr.

## Fenster



## Kiefer Zürich

ORIGINAL

# STREBEL

Kessel und Radiatoren  
FÜR ZENTRALHEIZUNGEN  
BUREAUX: Rothrist (Aargau) — Zürich (Torgasse 2)

# JOH. MÜLLER A.G.

GEGRÜNDET 1878

TEL. 30 RÜTI

# RÜTI

ZÜRICH

FILIALE ZÜRICH  
TEL. 20.324

OELFEUERUNGEN

ZENTRALHEIZUNGEN

WARMW. VERSORGUNGEN



# MAWAG

## Asphalt BITUMEN

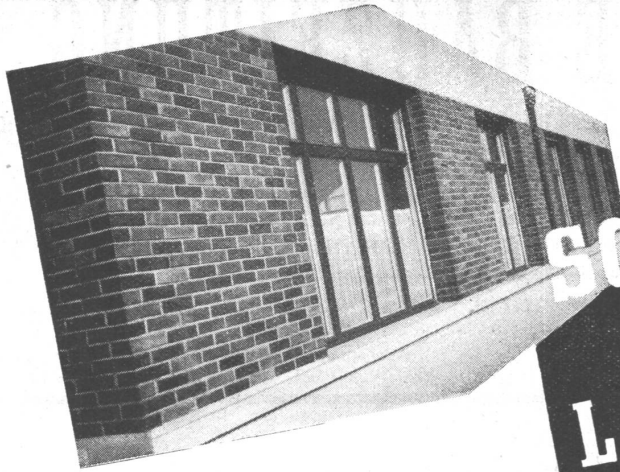
die beste Qualität  
für Isolier- und Industriezwecke

in allen Härtegraden

Spezialmarken  
oxydiert u. geblasen

aus mexikanischen  
Rohölen

Vertr.: **VICTOR WINTSCH jr., Bächtoldstr. 7, ZÜRICH 7** Tel. 21192



**SCHWEIZER  
KLINKER  
LAUPER  
KLINKER**  
LAUPER & CIE PIETERLEN  
ATELIER HÄUSLER

**Leder-Riemen**

GUMMI- UND BALATA-RIEMEN

**GUT & CO**

Treibriemenfabrik **ZÜRICH**  
Gegr. 1866

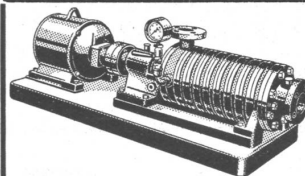
**Grüning-Dutoit, Söhne & Co., Biel**

Eisenkonstruktionen-Schlosserei

Spezialitäten:

- |                                  |                             |
|----------------------------------|-----------------------------|
| <b>fahrbare Erdaushubanlagen</b> | <b>Baumaschinen</b>         |
| + Patent                         | <b>Betonschütt-Anlagen</b>  |
| <b>Garagetore Eclair</b>         | <b>Stampfbeton-Förderer</b> |
| + Patent                         | <b>Blecharbeiten</b>        |
| <b>Stangensockel</b>             | <b>Brückenbau</b>           |
| + Patent                         |                             |
| <b>Autoheber</b>                 |                             |
| + Patent                         |                             |

Telephon 4513 und 4280



**MÜLLER  
PUMPEN**

mit höhern Wirkungsgraden

Hydraul. neuzeitl. Konstruktion, mit geringsten Strömungswiderständen. Wegfall der Entlastungsscheiben, keine Abnutzung von Entlastungsringen, keine Entlastungswasserverluste

Stromkostensparnisse 10 ÷ 20%

**A. MÜLLER & C<sup>IE</sup> A.G. BRUGG**  
Abt. Pumpenbau      Telephon 140



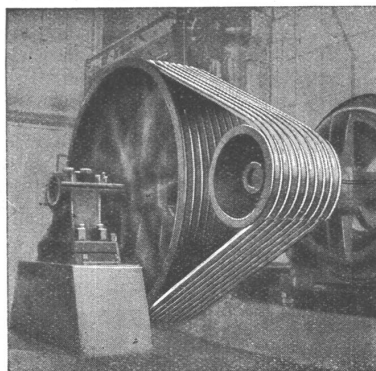
GESELLSCHAFT DER **L. VON ROLL** SCHEN EISENWERKE  
WERK : **EISENWERK KLUS** IN KLUS KT. SOLOTHURN



**Keilriemen-  
Antriebe  
TEXROPE-KLUS**



Absolut geräuschloser Lauf.



Antrieb eines Kompressors, 125 PS.

Zuverlässige und dauerhafte Kraftübertragung.

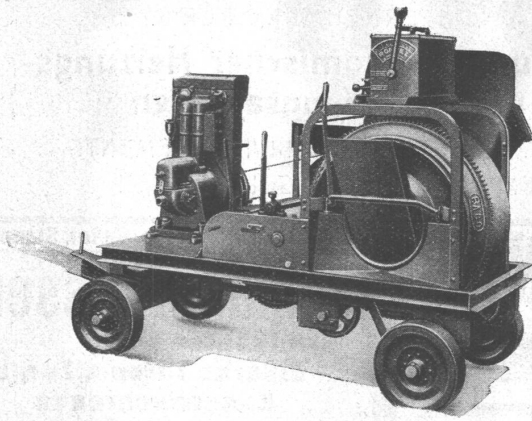
Hoher Reibungskoeffizient, hoher Wirkungsgrad (bis 97 %).

Kurze Achsendistanzen, Platzersparnis. Ersetzen Kettentriebe und Spannrollen.

Kein Gleiten, auch nicht bei Stößen und bei Vor- und Rückwärtsgang.

Unempfindlich gegen Staub, Trockenheit, Feuchtigkeit.

Erfordern keinen Unterhalt.



## Der Anspruchsvollste findet sich befriedigt

durch die hervorragende Ausführung der RACO-von ROLL-Betonmischer. Diese Maschinen sind auf vielen hundert Bauplätzen, wie auch bei Grosskraftwerkbauten anzutreffen, wo solche ihre betriebssichere und überlegene Arbeitsweise täglich bestätigen. — Nicht nur ins Auge gefällig, sondern auch stark und lebensfähig. Mit patentiertem Wassermesser Rondex unerreicht in Einfachheit und Betriebssicherheit.

### ROBERT AEBI & CIE. A.G. ZÜRICH

Ingenieurbureau-Maschinenfabrik

Telephon 31.750

**+GF+** Temperguss (Weichguss) ist ein zähes, geschmeidiges u. hämmerbares Eisen, das zu dünnwandigen und komplizierten Werkstücken von wenigen Gramm an gegossen werden kann. An Festigkeit und Dehnvermögen reicht er an weichen Stahlformguss heran. Der Konstrukteur wählt Temperguss dort, wo Festigkeiten um 40 kg/mm<sup>2</sup> verlangt werden, Gusseisen seiner Sprödigkeit wegen und Stahlformguss aus gietechnischen Gründen nicht in Frage kommen, und wo die Formgebung durch Schmieden, Pressen oder Stanzen zu teuer oder nicht möglich ist. Unsere Fachleute beraten Sie jederzeit gerne kostenlos

Aktiengesellschaft der Eisen- und Stahlwerke  
vormals Georg Fischer, Schaffhausen (Schweiz)

TG 60298

**FABRIKEN**

**SCHULEN**

**VILLEN**

ELEKTRISCHE  
**FAVAG**

Uhren sind überall am Platz.

„FAVAG“ Fabrik Elektrischer Apparate A. G., Neuenburg

## Dachoberlichter

in kifflosen + Systemen „Kully“

## Glasdächer

Glasdachwerke

### Simon Kully, Olten

Dipl.-Ingenieur E. T. H.

Ältestes Spezialgeschäft  
Eigenes Ingenieurbureau

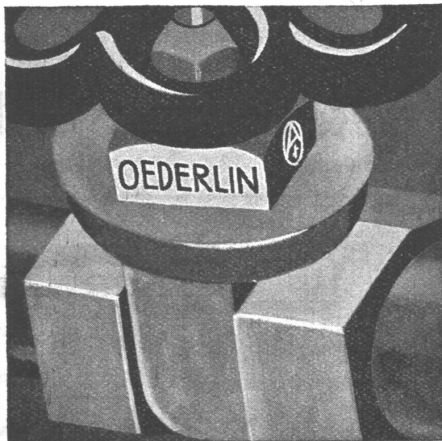
Gegründet 1854  
Telephon 20.56

H. Heimann, Ing. und J. Ott  
**ECO-KOLLEKT.-GES.**  
**ZÜRICH**

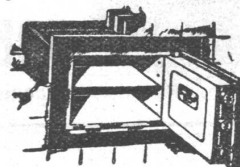
TOBLERSTRASSE 20 - TELEPHON 43.229

UNTERNEHMUNG FÜR  
**Erzielung ökonomischer Heizungs-  
 und Feuerungsanlagen**

PERMANENTE KONTROLLABONNEMENTS  
 EXPERTISEN - KONSULTATIONEN



**UNION** Schweizer Mustermesse, Halle I, Stand 19  
**-Einmauerkassen**



Briefkasten  
 Eiserne Türen u. Zargen  
 Kassenschränke  
 Stahlmöbel  
 Stahlpulte etc.

**Union-Kassenfabrik A.-G., Zürich**

Gessnerallee 36 - Verlangen Sie Prospekt Nr. 80 - Telefon 51.758  
 Ingenieur-Besuch kostenlos

**Architekten - Baumeister**



*Nicht Worte,  
 sondern Taten.*



**Wohnkultur-Sofortprogramm**

zur Behebung der Krise im Baugewerbe:  
**Bürgerlose Finanzierung von Ein- und Zweifamilienhäusern durch  
 Gewährung unkündbarer Darlehen.**

Der Wohnkulturplan ist wesentlich verschieden von den aus dem Auslande importierten Finanzierungssystemen mit ihrem unbestimmten Baubeginn.

*Verlangen Sie heute noch unsere Aufklärungsschritten oder einen unverbindlichen Besuch.*

**Wohnkultur Baukredit A. G.**

Löwenstrasse 59 **Zürich** Telefon 57.863



**RIEMENFABRIK  
 A.-G. MENZIKEN**

Spezialfabrik für ausprobierte  
 Lederriemen jeder Art Tel. 133  
 Riementechnische Beratung

**PATENTE / FABRIKMARKEN**

Technische Beratung bei Prozessen

PATENTANWÄLTE

**E. BLUM & Co. ZÜRICH**



**WARUM**

werden

**Elektrische Handbohr-  
 und Schleifmaschinen  
 „System Heubach“**

in umsichtig und grosszügig geführten Betrieben bevorzugt?

Diese Elektrowerkzeuge sind:

**Erstens:** Von kräftiger Konstruktion bei leichtem Gewicht;

**Zweitens:** Widerstandsfähig gegen äussere Einflüsse und rauher Behandlung;

**Drittens:** Bei günstigem Drehmoment von hoher Leistung, sowie unverwüstlicher Lebensdauer;

**Heubach'sche Erzeugnisse** sind teurer als die Konkurrenzfabrikate aus aller Welt, das ist wahr; aber es kommt auch nicht vor, dass ein Arbeiter mit der Heubachmaschine in der Hand tot umsinkt (Isolationsfehler).

**Arbeiterschutz geht vor Eigennutz!**

**Fritz Meissner, Weinbergstr. 44, Zürich**

liefert solche Maschinen für jeden gewünschten Bohr- und Schleifdurchmesser, für jede Stromart, Spannung und Frequenz

**STEREOPHOTOGRAMMETRIE**

Geodäsie Nivellement

Kartographie

Technisches Bureau

**LEUPIN u. SCHWANK**

**BERN**



ATELIER MECA BERN

**Topographie**

# PALTOX

Das elastische Asphaltprodukt speziell geeignet zur Dichtung von Fugen

Fabrikanten: **MEYNADIER & CIE., A.-G., ZÜRICH** Tel.: 58.620

## METALLWERKE A.-G. DORNACH



liefert

### Profile aus Bausilber

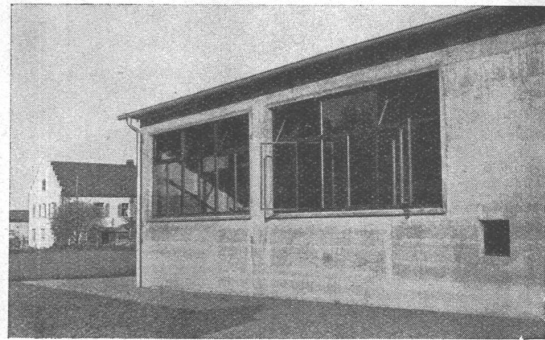
dem dekorativen Weissmetall für

Innendekoration als:  
Beleuchtungskörper  
Treppenhändler  
Ladeneinrichtungen  
Bars-Einrichtungen  
Apparatebau

**Kupferbleche** für Bedachungen

**Kupferrohre** für Wasser- und Oelleitungen

Verlangen Sie Muster, Prospekte und Preise



## Fermetec- Stahlfenster

für moderne Wohn-  
und Zweckbauten mit  
Drei-Anschlag-System

**Verwo A.G. Pfäffikon (Schwyz)**  
Stahlfensterfabrikation

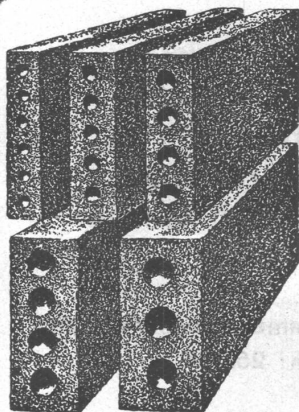
Mustermesse Basel, Halle VI, Stand 849

## GUSS-BAUSTEIN-FABRIK ZÜRICH A.-G. ZÜRICH

Bureau: Zürich, Fraumünsterstr. 14  
Telephon 38.087

Fabriken: Altstetten, Güterstr., Tel.: 55.022  
Badenerstr., Tel.: 55.415

Erste Spezialfabrik für **SCHLACKEN- und BIMS-PRODUKTE**



### Längsgelochte Schlacken- und Bimssteine

4, 5, 6, 8, 10, 12 und 15 cm stark

### Dübelsteine

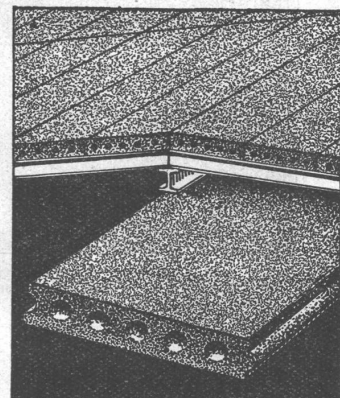
für Fusslambris u. Türleibungen

### Bimsbeton-Dielen

für Leichtplattendächer  
2,50x0,50x0,10 od. nach  
besonderen Angaben

### Bimskies-Verkauf

ab Lager und franko Baustelle



# HETTINGER

BAULINOLEUM  
GUMMIBELÄGE  
KORKPARKETT  
TEPPICHE  
LINCRUSTA

S. Baukatalog S. 416

**BASEL** STEINENBERG 19  
**ZÜRICH** TALACKER 24

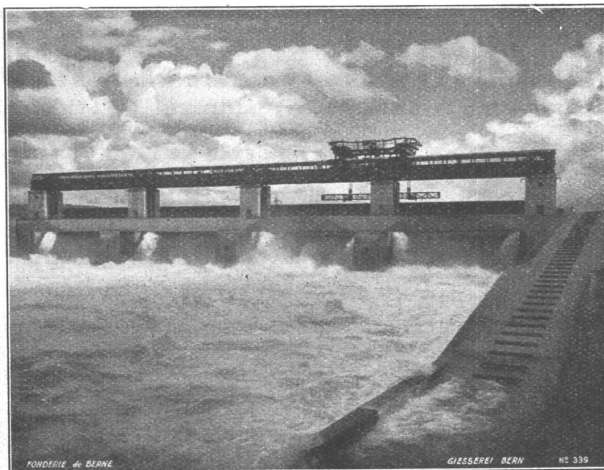
## Gesellschaft der L. von Roll'schen Eisenwerke, Gerlafingen

Gegründet 1823

Werk „**Giesserei Bern**“ in Bern

Gegründet 1823

Konstruktionswerkstätten,  
Eisengiesserei



Stauwehr Ryburg-Schwörstadt.

**Schützenanlagen  
und Wehreinrichtungen**

Hebezeuge  
Eisenbahnmaterial  
Zahnradbahnmaterial  
Standseilbahnen  
Kabelbaggeranlagen  
Allgem. Maschinenbau



Telegramme: **Giesserei Bern**  
Telephon: 25.066