

Zeitschrift: Schweizerische Bauzeitung
Herausgeber: Verlags-AG der akademischen technischen Vereine
Band: 103/104 (1934)
Heft: 14

Werbung

Nutzungsbedingungen

Die ETH-Bibliothek ist die Anbieterin der digitalisierten Zeitschriften auf E-Periodica. Sie besitzt keine Urheberrechte an den Zeitschriften und ist nicht verantwortlich für deren Inhalte. Die Rechte liegen in der Regel bei den Herausgebern beziehungsweise den externen Rechteinhabern. Das Veröffentlichen von Bildern in Print- und Online-Publikationen sowie auf Social Media-Kanälen oder Webseiten ist nur mit vorheriger Genehmigung der Rechteinhaber erlaubt. [Mehr erfahren](#)

Conditions d'utilisation

L'ETH Library est le fournisseur des revues numérisées. Elle ne détient aucun droit d'auteur sur les revues et n'est pas responsable de leur contenu. En règle générale, les droits sont détenus par les éditeurs ou les détenteurs de droits externes. La reproduction d'images dans des publications imprimées ou en ligne ainsi que sur des canaux de médias sociaux ou des sites web n'est autorisée qu'avec l'accord préalable des détenteurs des droits. [En savoir plus](#)

Terms of use

The ETH Library is the provider of the digitised journals. It does not own any copyrights to the journals and is not responsible for their content. The rights usually lie with the publishers or the external rights holders. Publishing images in print and online publications, as well as on social media channels or websites, is only permitted with the prior consent of the rights holders. [Find out more](#)

Download PDF: 05.04.2026

ETH-Bibliothek Zürich, E-Periodica, <https://www.e-periodica.ch>

SCHWEIZERISCHE BAUZEITUNG

WOCHENSCHRIFT FÜR ARCHITEKTUR / INGENIEURWESEN / MASCHINENTECHNIK
REVUE POLYTECHNIQUE SUISSE

ORGAN DES SCHWEIZERISCHEN INGENIEUR- UND ARCHITEKTEN-VEREINS
UND DER GESELLSCHAFT EHEMAL. STUDIERENDER DER EIDG. TECHN. HOCHSCHULE
GEGRÜNDET 1883 VON ING. A. WALDNER / HERAUSGEGEBEN VON ING. C. JEGHER

Vereins-Mitglieder, beim Verlag: Schweiz 32 Fr.,
Ausland 40 Fr. jährl.; Nicht-Mitglieder: Schweiz
40 Fr.; Ausland 50 Fr., postamtlich abonniert
40 Fr. zuzüglich Gebühren. / Einzel-Nr. 1 Fr.

VERLAG CARL JEGHER, ZÜRICH
Dianastrasse 5 / Postbeck VIII 6110
Telephon: 34.507 ■ In Kommission
bei Rascher & Cie., Zürich u. Leipzig

Inserate durch die A.-G. der Unternehmungen
RUDOLF MOSSE, Zürich, Basel. / Die
viergespaltene Colonelzeile 50 Cts., Titelseite
80 Cts., ausländ. Anzeigen 60 Cts., Titelseite 1 Fr.

F. Bender.

ZÜRICH, OBERDORFSTRASSE 9 U. 10 - TEL.: 27.192

BAU
BESCHLÄGE

LUWA

An jede bestehende Zentralheizung
anschliessbar (Lizenz Cérac).

automatische Kohlenfeuerung

ca. 40% Heizkostensparnis gegenüber Koks und Oel

BECHTLER, WEBER & CO.

DOLDERSTR. 19, TEL.: 22.833 ZÜRICH

An der Mustermesse in Betrieb

LUXFER

Verlangen Sie Prospekte

ROB. LOOSER & CIE., ZÜRICH

Beton-Gitterfenster für Fabriken
sind billiger als schmiedeiserne

Telephon: 37.205

HEIZUNG LÜFTUNG

TELEPHON 39205 BADENERSTRASSE 440

HEINRICH LIER
INGENIEUR
ZÜRICH

ZÜRICH

Dreikönigsstr. 53
Telephon 38.192

BERN

Werdweg 5
Tel.: 31.970

Tiefbohr- u. Baugesellschaft A.-G.

Sondierungen - Tiefbohrungen - Filterbrunnen - Automatische Heberleitungen -
Seeleitungen - Taucherarbeiten - Bohr-Pressbetonpfähle - Grundwasserabsenkung
für Fundationen - Kernbohrungen im Fels - Injektionen - Druckluftarbeiten

Klärung u. Reinigung von Wasser u. Abwasser

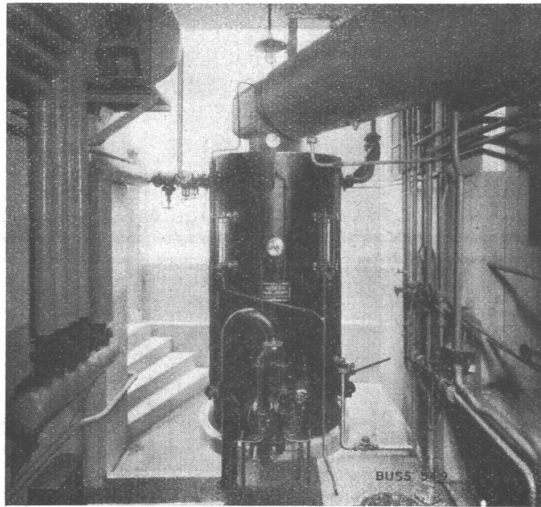
SPEZIALITÄT: Schnellfilter System Peter

PROJEKTE

Ueber 300 Anlagen ausgeführt

AUSFÜHRUNGEN

Field-Dampfkessel



Field-Kesselanlage mit Oelfeuerung und Speisewasservorwärmer im Erdgeschoss eines Wohnhauses.

Bauart „Buss“

Vorteilhaftester Vertikal-Kessel

Geringster Raumbedarf / Sparsamster Brennstoffverbrauch / Grösste Verdampfleistung und Anpassungsfähigkeit an starke Belastungsschwankungen
 Kurze Anheizdauer / Keine Verkrustung der Fieldrohrheizflächen selbst bei stark kalkhaltigem Speisewasser / Geringe Anlagekosten / 3 bis 60 m² Heizfläche und 0,5 bis 15 at Betriebsdruck.
 Glänzende Referenzen

**Umbau veralteter Kesselanlagen
 Cornwallkessel**

**Elektrokessel
 Oel- u. Benzintanks**

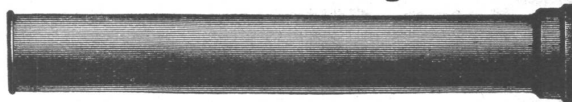
BUSS & BASEL

Süss-Asphalt-Arbeiten
 für Hoch- u. Tiefbau
 erstellen mit aller Garantie für kunstgerechte und dem jeweiligen Zwecke angepasster Ausführung

*Flachdächer begebar,
 Bodenbeläge,
 Kegelebahnen etc.*

A. Schmid's Erben
 Asphaltgeschäft
 Zürich Gef. 1865 Tel. 32.108

SCHLEUDERGUSS - MUFFENROHREN
 5 Meter Baulänge

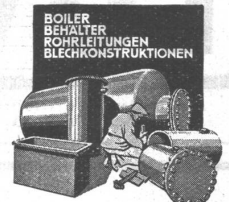


KÄGI & CO., WINTERTHUR



Fenster u. Türen für Fabriken

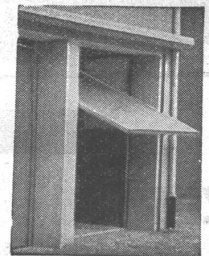
GEILINGER & CO.
 Eisenbau-Werkstätten
 WINTERTHUR



Hch. Bertrams A-G
 VOGESENSTRASSE 13 TEL. SAFR. 40.00

PATENTIERTE
 ERWIRKT **H. KIRCHHOFER**
 ZÜRICH LOEWENSTR. 51

KISSLING-TORE (patentamtl. geschützt) speziell
 für **GARAGEN**



als Kipptor nach oben öffnend konstruiert

Einfach und billig

Spielerleicht Bedienung. Prompt lieferbar. - Verlangen Sie umgehend äusserste Preise

HANS KISSLING, BERN
 Eisenbau A.-G.
 Prospekte und Referenzen

ADOLF FELLER A.G. HORGEN

FABRIK ELEKTRISCHER APPARATE

Zur Schweizer Mustermesse in Basel

(7. bis 17. April 1934)

STAND No. 697 — HALLE V — GRUPPE XVI

Erprobte preiswürdige Neukonstruktionen

Zur Führung des offiziellen



Qualitätszeichens berechtigt!



ING. MAX GREUTER & CIE. ZÜRICH 8

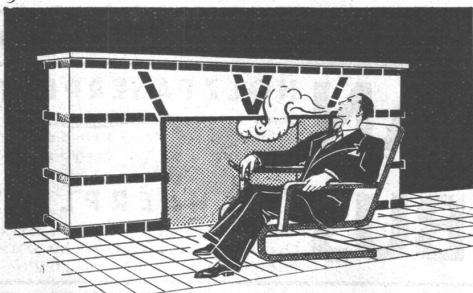
INJEKTIONS- UND GUNIT-ARBEITEN

INGENIEUR-BUREAU

WASSERVERSORGUNG, TIEFBAU ABWASSERREINIGUNG

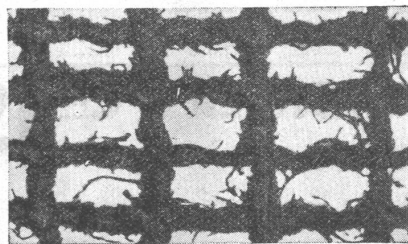
BERATUNG, PROJEKTE, BAULEITUNG

DIPL. ING. M. WEGENSTEIN, ZÜRICH
INGENIEURBUREAU RÄMISTRASSE 8



Gustav BODMER & CIE.
Holbeinstr. 22 ZÜRICH Telefon 21273

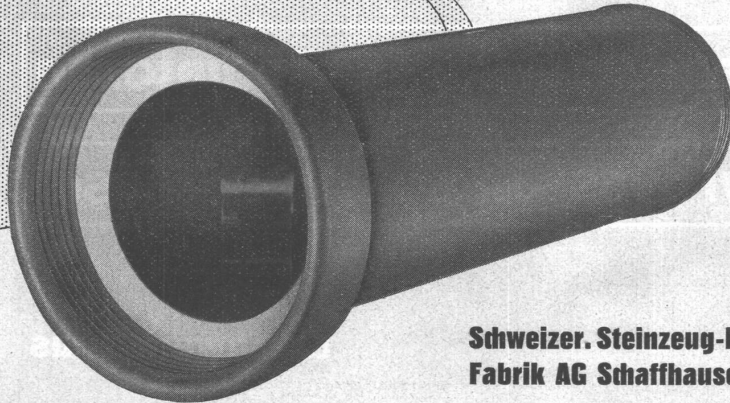
Cheminées / Öfen / Zentralheizungen



Ideal- Rabitz

Der billige, geschmeidige Putzmörtelträger. Sämtliche Drähte sind **eingezwirnt und isoliert.** Keine Rostgefahr, keine Flecken. Für Decken, Wände, Fassaden, Gewölbeimitationen, Untersichten und Ummantelungen. Bei grösseren Arbeiten wird ein **Spezialist** und die nötigen Spannapparate von der Fabrik **kostenlos** zur Verfügung gestellt. Zu beziehen in allen Baumaterialienhandlungen, in den Lagern der Handelsgenossenschaft des S. B. V. und durch die Fabrik:

Schweiz. Drahtziegelfabrik A. - G., Lotzwil / Bern
Telephon 173



STEINZEUG

hottsäurefest
frostsicher
glatte Oberfläche
höchster Widerstand gegen Abschiff
hohe Druckfestigkeit

Schweizer. Steinzeug-Röhren-
Fabrik AG Schaffhausen

Steinzeugfabrik Embrath AG
Embrath



VENTILATIONEN

LUFTKONDITIONIERUNG (Lufterwärmung, -kühlung und -filtrierung)
KÜCHENVENTILATIONSANLAGEN · GARAGELÜFTUNGEN · LUFTFILTERANLAGEN

Ventilator A.-G., Stäfa-Zürich

Ausschliessliche Spezialfabrik

Der neutrale Fachmann für sanitäre Anlagen

Approx. Kostenanschläge, Vorprojekte als einheitliche Basis für Submissionen, mit kompl. dimensionierten Plänen, Offertenvergleiche, Baukontrollen, Expertisen

Ingenieurbureau:

Dipl. Ing. E. T. H.

HERM. MEIER, ZÜRICH 1

Bahnhofquai 15



Schweiz. Lichtpausanstalten A.-G., Zürich

vormals Hatt & Cie. - Zähringerstrasse 55 (beim Central)

Vervielfältigungen jeder Art

Reichhaltiges Lager in allen technischen Papieren

STUMM, MOHLER & CIE
BASEL

(DREISPITZ)

NACHFOLGERIN DER SPERRHOLZ A.-G.

LIEFERN ALS SPEZIALITÄTEN:

ISOLAN

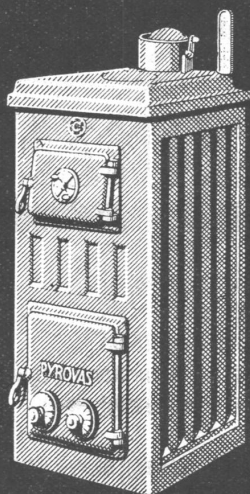
HOLZFASERPLATTEN

porös 12 und 7 mm bis 3200×1220 mm
Halbhart 7 mm bis 3200×1220 mm
Pressholz 4 mm bis 3200×1220 mm

IBUS

TISCHLERPLATTEN

Block u. Stäbchen 11—35 mm bis 1750×5300 mm
Ocoumé 4—11 mm bis 3200×1520 mm
Erle 4—11 mm bis 2700×1520 mm



sofort lieferbar

Helios die modernen Radiatoren

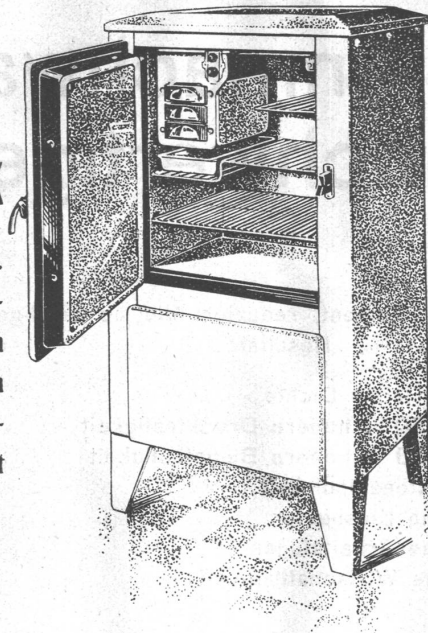
Pyrovas der neue Heizkessel

Eisenwerk Klus

Der elektrische

Therma-Kühlschrank

für Haushaltungen.
Vollautomatisch, mit einstellbarem, automatischen Temperaturregler, innen und aussen porzellan-emailliert, daher absolut rostsicher.



- Geruchfreie Ausführung
- Geräuschloses Arbeiten
- Sparsamer Betrieb
- Höchster Wirkungsgrad
- Einfache Bedienung
- Niedriger Preis

„Therma“ A.-G. Schwanden-Gl.



Eternit-Fassadenschiefer

Die ideale Hart-Verkleidung von Skelettbauten. Unverwitterbar, nässeabweisend, feuersicher.

Verlangen Sie Prospekt 279

Eternit Niederurnen Tel. 45.55

Bühnenbeleuchtung

Projekte und Fabrikation auf Grund langjähriger Erfahrung

Licht & Metall A-G Zürich Mühlebachstrasse 62
Telefon 41.634



bill-zürich

Weniger Anmachwasser hochwertiger Beton

1% Plastiment
(IN PULVERFORM)

zum Zement, reduziert die notwendige Anmachwassermenge um ca. 20%. Resultat:

- Mehrfache Dichte
- ca. 50% höhere Druckfestigkeit
- ca. 33% höhere Biegefestigkeit
- Frostbeständigkeit
- Keine Kiesnester
- Keine Arbeitsfugen
- Hohe Wirtschaftlichkeit

FABRIKANTEN:

Kaspar Winkler & Co., Zürich-Altstetten

TELEPHON 55.343 UND 55.344 — GEERENWEG 9

Durch wuchtige Schläge wird das Rohgestein zertrümmert ...

... die Bruchstücke werden ausgebreitet ...

... weiter zerschlagen, umgewendet u. wieder ausgebreitet ...

... dann werden die groben Körner kalibriert und auf Festigkeit geprüft.

Als Edelsplitt verlassen sie den SYMONS-BRECHER.

Vom Werdegang des Schlag - Edel - Splitts im SYMONS-KEGELBRECHER

ANGEBOTE UND DRUCK-
SCHRIFTEN ERHALTEN SIE
AUF ANFRAGE.



KRUPP GRUSONWERK

Vertreter: SPOERRI & CO., ZÜRICH, Walchestr. 27

MAGDEBURG