

Zeitschrift: Schweizerische Bauzeitung
Herausgeber: Verlags-AG der akademischen technischen Vereine
Band: 103/104 (1934)
Heft: 13

Werbung

Nutzungsbedingungen

Die ETH-Bibliothek ist die Anbieterin der digitalisierten Zeitschriften auf E-Periodica. Sie besitzt keine Urheberrechte an den Zeitschriften und ist nicht verantwortlich für deren Inhalte. Die Rechte liegen in der Regel bei den Herausgebern beziehungsweise den externen Rechteinhabern. Das Veröffentlichen von Bildern in Print- und Online-Publikationen sowie auf Social Media-Kanälen oder Webseiten ist nur mit vorheriger Genehmigung der Rechteinhaber erlaubt. [Mehr erfahren](#)

Conditions d'utilisation

L'ETH Library est le fournisseur des revues numérisées. Elle ne détient aucun droit d'auteur sur les revues et n'est pas responsable de leur contenu. En règle générale, les droits sont détenus par les éditeurs ou les détenteurs de droits externes. La reproduction d'images dans des publications imprimées ou en ligne ainsi que sur des canaux de médias sociaux ou des sites web n'est autorisée qu'avec l'accord préalable des détenteurs des droits. [En savoir plus](#)

Terms of use

The ETH Library is the provider of the digitised journals. It does not own any copyrights to the journals and is not responsible for their content. The rights usually lie with the publishers or the external rights holders. Publishing images in print and online publications, as well as on social media channels or websites, is only permitted with the prior consent of the rights holders. [Find out more](#)

Download PDF: 03.04.2026

ETH-Bibliothek Zürich, E-Periodica, <https://www.e-periodica.ch>

Weniger Anmachwasser hochwertiger Beton

1% Plastiment
(IN PULVERFORM)

zum Zement, reduziert die notwendige Anmachwassermenge um ca. 20%. Resultat:

Mehrfache Dichte
ca. 50% höhere Druckfestigkeit
ca. 33% höhere Biegefestigkeit
Frostbeständigkeit
Keine Kiesnester
Keine Arbeitsfugen
Hohe Wirtschaftlichkeit

FABRIKANTEN:

Kaspar Winkler & Co., Zürich-Altstetten

TELEPHON 55.343 UND 55.344 — GEERENWEG 9

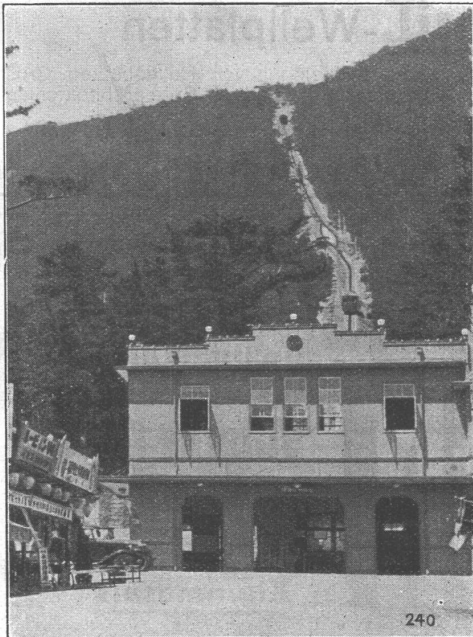
Gesellschaft der L. von Roll'schen Eisenwerke, Gerlafingen

Gegründet 1823

Werk „**Giesserei Bern**“ in Bern

Gegründet 1823

Konstruktionswerkstätten,
Eisengiesserei



Seilbahn Yashima,
Japan.

240

Standseilbahnen

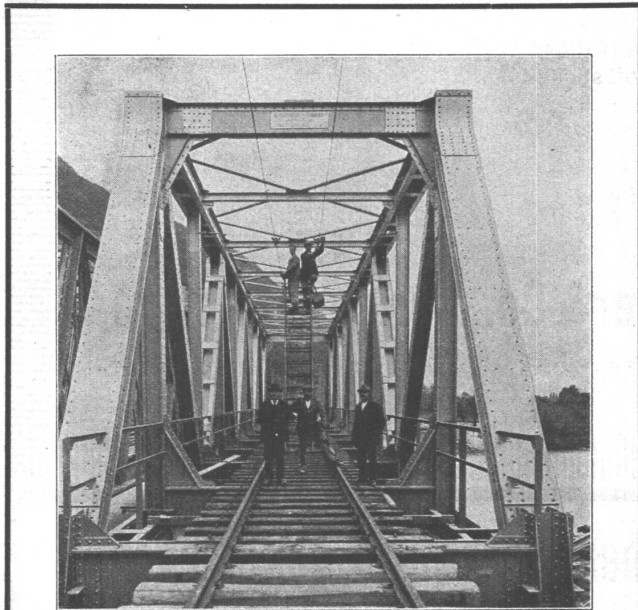
Hebezeuge
Schützenanlagen und
Wehreinrichtungen
Eisenbahnmaterial
Zahnradbahnmaterial
Kabelbaggeranlagen
Allgem. Maschinenbau



Telegramme: Giesserei Bern
Telephon: 25.066

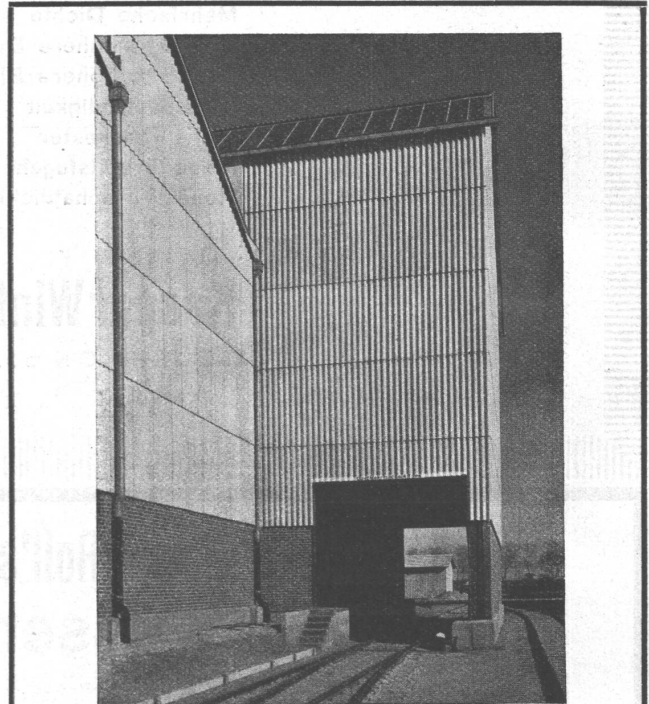
Vorschau auf die Basler Mustermesse, 7. bis 17. April. Zum vierten Male wird die Baumesse, diesmal in der gewaltigen neuen Halle VI, stattfinden. Den Techniker werden hier vor allem interessieren Baupläne und Baumuster, Rohmaterialien, Baumaterialien, Bauwerkzeuge, Baumaterialien (Fabrikate aus Stahl und Blech, Fenster und Türen etc.), Radiatoren, um nur einige wenige zu erwähnen. Die neue Halle VI enthält auch die Werkzeugmaschinenmesse. Die führenden Firmen und Betriebe sind hier fast ausnahmslos vertreten. Nur andeutungsweise seien erwähnt Schleifmaschinen, Poliermaschinen, Druckmaschinen, Kompressoren, Brenner und Schneidmaschinen, Armaturen, Bohrmaschinen, Drehbänke usw. Dann die vielgestaltigen Holzbearbeitungsmaschinen, Hobelmaschinen, Fournieranlagen. Der Fachmann findet hier eine Reihe der fortgeschrittensten Sonderkonstruktionen, die an ein und derselben Maschine die Koppelung mehrerer Arbeitsgänge veranschaulichen. In Halle V findet sich das Neueste auf dem Gebiete der Maschinen und Einrichtungen

für Bäckereien wie für Metzgereien und eine hervorragende Auswahl von Haushaltmaschinen und in Halle III die Gruppe Feinmechanik, Instrumente und Apparate. In Halle V wiederum zieht den Techniker an die Elektro-Industrie: Bahnbau — Akkumulatoren und Batterien — Beleuchtungskörper und Glühlampen — Heiz- und Kochapparate — Installationsmaterial — Isoliermaterial — Kabel- und Drahtindustrie — Leitungsbau — medizinische und chirurgische Apparate — Mess- und Zählapparate — motorische Antriebe und Fahrzeuge — Starkstromapparate — Schwachstrom- und Signalapparate — Stromerzeugungsapparate und Transformatoren — elektrische Wärmeeinrichtungen und Spezialapparate für industrielle Zwecke. Umsomehr wird diese Abteilung die Blicke des In- und Auslandes auf sich ziehen und sicherlich zu zahlreichen Kaufabschlüssen Anlass geben, als unsere hochentwickelte schweizerische Elektro-Industrie namentlich im Apparatenbau vielgestaltige Neuerungen und Verbesserungen aufzuweisen hat.



**ATELIERS DE CONSTRUCTIONS MÉTALLIQUES ET MÉCANIQUES
GIOVANOLA FRÈRES S. A., MONTHEY
(SUISSE)**

Ponts et charpentes métalliques — Constructions rivées ou entièrement soudées par procédé électrique
Ponts roulants — Grues — Vannes
Chaudronnerie en fer — Conduites forcées
Tuyaux en tôle soudée pour conduites eau potable et gaz
Gazomètres — Réservoirs et appareils mélangeurs
Cuves à huile pour transformateurs
Moules pour fabrication de tuyaux en ciment
Réservoirs pour benzine et mazout de toutes dimensions



Eternit-Wellplatten

Für Eindeckung und Verkleidung von Hallenbauten. Grosse Festigkeit, Dauerhaftigkeit, Rostfreiheit. Gute architektonische Wirkung.

Verlangen Sie Prospekt 479

Eternit Niederurnen Tel. 45.55

**TECHNISCHE
PHOTOGRAPHIE**
SPEZIALITÄT:
**ARCHITEKTUR-
AUFNAHMEN**
BAUSTADIEN, MASCHINEN
KATALOG-AUFNAHMEN
REPRODUKTIONEN
**H. WOLF-BENDER'S
ZÜRICH ERBEN
KAPPELERGASSE 18**

Mettlach

Die beliebte
Qualitätsplatte
von
Villeroy & Boch

Bodenplatten
Wandplatten
Kleinmosaik

GENERALVERTRETUNG:
REPRÉSENTATION GÉNÉRALE: **COLUMETA • BASEL •**

SOLBACH

STOPSTARA

die **ideale**
Verglasungsmasse
 für Eisenfenster

PLUSS-STAUER A.-G., OFTRINGEN
 TELEPHON 73.544



Hilfe!

Wenn Sie ein Unfall trifft, ist eine
 „Zürich“-Unfall-Police der Rettungsring,
 der Sie wirtschaftlich über Wasser hält.



VERGÜNSTIGUNGEN gemäss Vertrag mit dem
 Schweizerischen Ingenieur- u. Architekten-Verein
 beim Abschluss von Unfall-Versicherungen.



Grösste Zaunfabrik

der Schweiz
 Gegründet 1897
 Einfriedigungen
 Imprägnierte
 aller Systeme

J. MÜLLER & CO ZAUNFABRIK
 Löhningen, Schaffh. Tel. 8517
 Zürich, Bucheggstr. 24, Tel. 62.84-5

55 JAHRE ERFAHRUNG
 PATENTANWÄLTE
E. BLUM & Co. ZÜRICH

GESELLSCHAFT DER
 VON **L. ROLL** SCHEN
 EISENWERKE IN GERLAFINGEN

WERK: **EISENWERK CLUS KLUS**

BENN-KUPPLUNG

Reibungsflächen scheibenförmig.
 Vollständig geschlossen. Keine vorstehenden Teile.
 Zum Ein- und Ausrücken bei jeder Kraft und Geschwindigkeit während des Betriebes.



Benn-Kupplung zur Uebertragung von 3000 PS bei 1000 Um-
 drehungen in der Minute in einer Akkumulieranlage.

Elektromagnetische Reibungskupplungen
 Stirnräder-Reduktionsgetriebe
 mit Pfeilrädern und Rollenlagern.

Schneckengetriebe Lenix-Getriebe

WERK: **GIESSEREI OLTEN** OLTEN

Rohguss
 zu Riemenscheiben und Zahnrädern
 jeder Grösse und Konstruktion.

Drucksachen A. G. Jean Frey Zürich

S. T. S.

**Schweizer. Technische Stellenvermittlung
Service Technique Suisse de placement
Servizio Tecnico Svizzero di collocamento
Swiss Technical Service of employment**

ZÜRICH, Tiefenhöfe 11 — Telefon: 35.426 — Telegramme: INGENIEUR ZÜRICH.
Für Arbeitgeber kostenlos. Für Stellensuchende Einschreibgebühr 2 Fr. für 3 Monate.
Bewerber wollen Anmeldebogen verlangen. Auskunft über offene Stellen und Weiterleitung von Offerten erfolgt nur gegenüber Eingeschriebenen.

Maschinen-Abteilung.

- 135 **Maschinen-Techniker**, mit Erfahrung im Vorrichtungsbau, für Konstruktions-Bureau. Alter nicht unter 25 Jahren. Baldmöglichst. Ostschweiz.
- 137 **Heizungs-Techniker**, erfahrener, selbständig in Projekt und Ausführung. Alter 24 bis 30 Jahre. Sofort. Nordwestschweiz.
- 139 **Betriebsleiter**, m. ausged. Spezialkenntnissen u. langjähr. Erfahrung in Kugellagerbranche, f. Schleiferei u. Kontrolle. Dauerstelle. Ausweise verlangt. Schweiz.
- 141 **Techniker, Chef-Elektriker**, für elektr. Kraftzentrale, Alter 25 bis 35 Jahre,

mögl. verheiratet, zur selbständigen Leitung. Gründl. Kenntnisse der elektrischen Maschinen und Apparate. Dienstwohnung frei. Pensionsberechtigung. Schweiz.
143 **Maschinen-Techniker**, für Vorkalkulation, mit guter Werkstattpraxis und mit neuzeitl. Arbeitsmethoden vertraut. Taktvolles Auftreten und gute Beobachtungsgabe. Bedeutende Maschinenfabrik Ostschweiz.
Es sind noch offen die Stellen 131 und 133 (siehe Nr. 12 vom 24. März).

Bau-Abteilung.

- 164 **Dipl. Bau-Ingenieur**, jünger, mit Erfahrung in Eisenkonstruktionen, sowie im Eisenbeton- und Tiefbau, guter Statiker und sauberer Zeichner. Ingenieur-Bureau Deutsche Schweiz.
- 166 **Zeichner** od. Techniker, f. Eisenkonstruktionen u. Eisenbeton, saubere Schrift, exakter Pauser, erfahren in Aufstellung Materiallisten und Gewichtsberechnungen. Alter 25 bis 30 Jahre. Ingenieur-Bureau Deutsche Schweiz.
- 170 **Architekt** od. Hochbautechniker, zur Aushilfe f. Planbearbeitung. Nur ganz zuverlässige, gewandte u. selbständige Kraft. Sofort. Arch.-Bur. Deutsche Schweiz.
Es sind noch offen die Stellen 152, 154, 156, 158 und 160 (siehe Nr. 12 vom 24. März).

Bauingenieur

mit vieljähriger, selbständiger Praxis als Bauführer und Bauleiter, bei grösseren Eisenbahn-, Strassen-, Brücken-, Wasser- und Eisenbetonbauten, wie Hochbau für industrielle Anlagen

sucht Stellung

in Bauunternehmung, Verwaltung oder industriellem Betriebe. — Offerten u. Chiffre O.F. 7368 A. an **Orell Füssli-Annoncen, Basel I.**

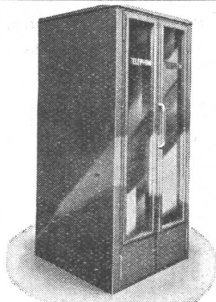
**Staatl. Bauhochschule Weimar.
Dir. Schulze-Naumburg.**

Ausbild. von HTL-Absolv. zu Dipl.-Arch.
Semester-Beginn 10. April. Pl. kostenlos.

ARCHITEKT

sucht Arbeit in Bureau od. Baustelle. Mitarbeit bei Wettbewerben etc. Offerten unter Chiffre Z. O. 787 an
Rudolf Mosse, A.-G., Zürich.

HANS KISSLING



**Billigste
Telephon-Kabinen
in Metall**

Schalldämpfende u. schallsichere Ausführung

HANS KISSLING

EISENBAU AG BERN

**PATENTIE
ERWIRKT
H. KIRCHHOFER
ZÜRICH LOEWENSTR. 51**

Gesucht in Architekturbureau nach Bern:

Jüngerer, dipl.

Bautechniker

mit künstlerischer Begabung und praktischer Erfahrung, für Studien und Werkpläne zu öffentlichen Gebäuden etc., Eintritt 1. Mal. — Selbstgeschriebene Offerte mit Zeugnisabschriften, Angaben des Bildungsganges u. Gehaltsansprüchen unter Chiffre Z. O. 771 an
Rudolf Mosse, A.-G., Zürich.

Mit „Tuffit“ doppelt so warm, u. trocken!

Verwenden Sie für Innen- u. Außenmauer, Decke u. Boden v. Wohnräumen u. Ställen nur Tuffit in Form v. Platten, Steinen, Hourdis u. Unterlagsböden. Sie sind frei v. Salpeter, Schweiß u. Schwamm — zudem feuer-, wasser-, wetter- u. frostfest — sie wehren Fäulnis, Insekten u. Bakterien ab u. sind hochisolierend gegen Nachhall u. Lärm. Außerdem dreimal druckfester als Bims u. Schlacken. Überallhin verwendbar und nicht teuer. Verlangen Sie unverbindl. Offerte v. **Baustoffwerk Schleithem-Oberwiesen A.G., Schleithem** (Kt. Schaffhausen) Telefon 7705

Gebr. Demuth

Telephon 170 **Baden** Telephon 170

Fabrik für

**Moderne Blechbearbeitung
Patent. gepresste Treppen
Bauschlosserei**

**Eisenkonstruktionen
Patentierete Kessel
Benzin- und Oeltanks**

II. Abteilung

**Sanitäre Einrichtungen
Elektrische Boyler und
Zentralheizungen**



DRUCKSACHEN A.-G. JEAN FREY, ZÜRICH

Zeichentisch Universal

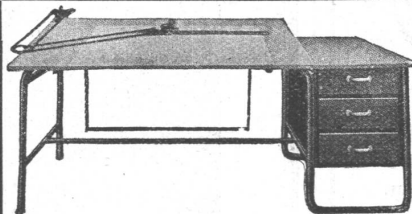
verstellbar, mit Stahlrohrgestell in beliebigem Farbton lieferbar.

Reissbrett 100 x 150 cm.

Absolut fester Stand, sehr dauerhaft, elegant in der Ausführung, mit **Nestler's Präzisionszeichenmaschine**, das einzig zweckmässige Zeichengerät für den Architekten.

Verlangen Sie Offerte und Prospekt.

**MASSTABFABRIK SCHAFFHAUSEN A.-G.
SCHAFFHAUSEN**



⊕ Musterschutz No. 50279

Eine Anzahl Occasions-Zeichentische und Zeichenmaschinen sehr günstig abzugeben.

Glasdächer

Dachoberlichter

in kifflosen ⊕ Systemen „Kully“

Glasdachwerke

Simon Kully, Olten

Dipl.-Ingenieur E. T. H.

Ältestes Spezialgeschäft
Eigenes Ingenieurbureau

Gegründet 1854
Telephon 20.56

DIE NEUE Pelikan TUSCHE-PATRONE



eine grosse Erleichterung im Arbeiten mit Tusche. Die Papeterien und Fachgeschäfte halten Pelikan-Tusche-Patronen vorrätig. Lassen Sie sich von Ihrem Händler einmal ihre Vorzüge zeigen.

G Ü N T H E R W A G N E R

Travers Natur-Asphalt
Gussasphaltarbeiten für Terrassen, Dächer, Fabrikböden, Korridore, Trottoirs, Fundamentmauer-Abdeckungen, etc.

Sicherste Isolierung gegen Feuchtigkeit und Wasser
Konzessionäre für die Schweiz:
E. R. Zetter & Co
Solothurn gegr. 1843

Anerkannt
bester Asphalt
über
80 Jahre im Gebrauch.

Bestuhlungen



in jeder Art
und für jeden Zweck

**A. G. Möbelfabrik
Horgen-Glarus
in Horgen**

Gegr. 1882 - Telephon 924.603

BAUGENOSSENSCHAFTEN

und anderen Bauherren, welche in ihren Neubauten die **Eröffnung einer Apotheke beabsichtigen**, wird in ihrem eigenen Interesse empfohlen, sich vor dem Abschluss von Aufträgen beim

Sekretariat des Syndikates für die Interessen der schweiz. Pharmazie, Weinbergstr. 97 in Zürich 6 zu erkundigen. Dieses ist auf Grund langjähriger Erfahrung und reichen Materials in der Lage, sowohl über die Verhältnisse im allgemeinen, als über die Rentabilität einer Apotheke im konkreten Falle Auskunft zu erteilen. Die Auskünfte erfolgen kostenlos.

GESUCHT:

Reise-Architekt

Ingenieur oder sonst versierter Fachmann als Direktor eines Kork- und Isoliermittelwerkes. Ausdauer für Reise und Acquisition notwendig, da Hauptaufgabe. — Offerten mit Zeugnissen, Ansprüchen und Photo unter Chiffre Uc 6456 Z an **PUBLICITAS, ZÜRICH.**



**3. Schweizer
Baumesse, Basel
7.-17. April 1934**

*Einfache Fahrkarten gelten
für die Rückfahrt.*

Einkäuferkarten durch die
Aussteller und die Messe-
Direktion in Basel

Gemeinde Wädenswil

Stelle-Ausschreibung.

Infolge Rücktritt des bisherigen Inhabers ist die Stelle eines

Gemeinde-Ingenieurs

auf 1. Juli 1934 wieder neu zu besetzen.

Erfordernisse: Abgeschlossene Hochschulbildung als Bau-Ingenieur; gründliche Kenntnisse und Erfahrungen in Gemeinde-Bausachen, Bebauungsplanfragen, Quartierplanverfahren, modernen Strassenbauten, Kanalisationen; Eignung zur Beaufsichtigung von Regie- und Akkordarbeiten und Leitung eines Automobilbetriebes; Bewerber, welche zugleich im Besitze des Grundbuchgeometerpatentes sind, erhalten den Vorzug.

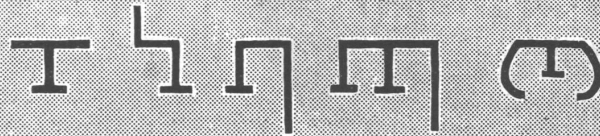
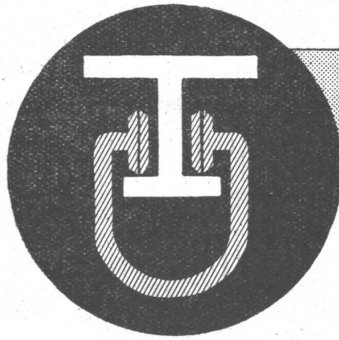
Handschriftliche Anmeldungen von hinreichend theoretisch und praktisch ausgebildeten Bewerbern sind unter Beilage von Zeugnissen und Referenzen, sowie unter Angabe der Gehalts-Ansprüche (Pensionskasse und Hinterbliebenenversicherung ist vorhanden), bis zum **25. April 1934** an den **Gemeinderat** einzureichen. Persönliche Vorstellung nur auf spezielle Einladung hin.

Wädenswil, den 24. März 1934.

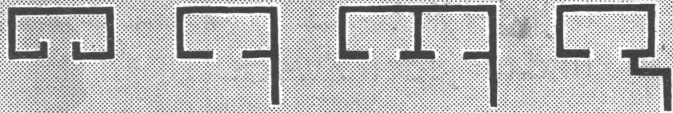
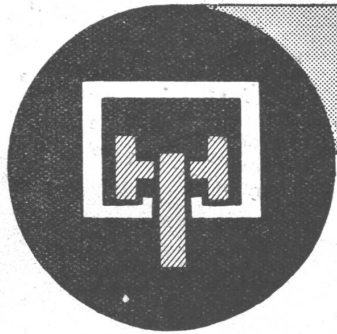
DER GEMEINDERAT.

Laufschienen

3 zuverlässige Systeme



In Messing, Mattnickel, Messing brüniert und Anticorodal für jeden Zweck



Verlangen Sie Mustertafeln und Preislisten



vom Spezialgeschäft

SCHHOOP & CO

Usterstrasse 5 • Zürich • Telephon 34.610