

Zeitschrift: Schweizerische Bauzeitung
Herausgeber: Verlags-AG der akademischen technischen Vereine
Band: 103/104 (1934)
Heft: 12

Werbung

Nutzungsbedingungen

Die ETH-Bibliothek ist die Anbieterin der digitalisierten Zeitschriften auf E-Periodica. Sie besitzt keine Urheberrechte an den Zeitschriften und ist nicht verantwortlich für deren Inhalte. Die Rechte liegen in der Regel bei den Herausgebern beziehungsweise den externen Rechteinhabern. Das Veröffentlichen von Bildern in Print- und Online-Publikationen sowie auf Social Media-Kanälen oder Webseiten ist nur mit vorheriger Genehmigung der Rechteinhaber erlaubt. [Mehr erfahren](#)

Conditions d'utilisation

L'ETH Library est le fournisseur des revues numérisées. Elle ne détient aucun droit d'auteur sur les revues et n'est pas responsable de leur contenu. En règle générale, les droits sont détenus par les éditeurs ou les détenteurs de droits externes. La reproduction d'images dans des publications imprimées ou en ligne ainsi que sur des canaux de médias sociaux ou des sites web n'est autorisée qu'avec l'accord préalable des détenteurs des droits. [En savoir plus](#)

Terms of use

The ETH Library is the provider of the digitised journals. It does not own any copyrights to the journals and is not responsible for their content. The rights usually lie with the publishers or the external rights holders. Publishing images in print and online publications, as well as on social media channels or websites, is only permitted with the prior consent of the rights holders. [Find out more](#)

Download PDF: 23.02.2026

ETH-Bibliothek Zürich, E-Periodica, <https://www.e-periodica.ch>

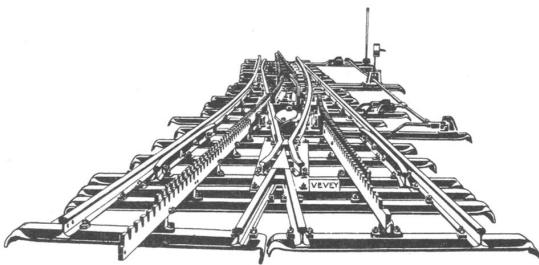


RADIATOREN

in konkurrenzloser Auswahl für alle vorkommenden Bauverhältnisse

ATELIERS DE CONSTRUCTIONS MÉCANIQUES DE VEVEY S. A.

Telegramm-Adresse: FONDERIE VEVEY - Telephon: No. 69



Weichen für Geleise.

Wasserturbinen aller Systeme
Eisen-Hoch- und Brückenbau
Hebezeuge und Transportanlagen
Kesselschmiede
Behälter - Rohrleitungen
Eisen- und Bronze-Giesserei
Weichen, etc. für Geleise-Anlagen
Vollständige Schlachthofeinrichtungen

FRICK-GLASS ZÜRICH-ALTSTETTEN

Spezial-Unternehmen
für

wasserdichte Beläge

auf Flachdächern, Terrassen, Balkonen
in Waschküchen und Badezimmern

Grundwasser- u. Brückenisolierungen
Kork-Isolationen

Ia REFERENZEN

Fachberatung unverbindlich und kostenlos
Telephon 55.064

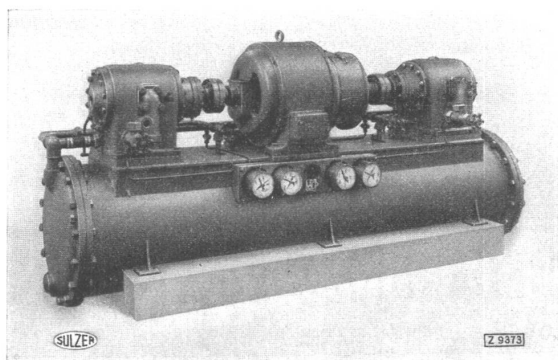


Kunsteisbahn in Bern,
ca. 4000 m² Kork- und mehrlagige Pappe-Isolierung.

SULZER

ZENTRALKÜHLUNG

mit automatischer Rotations-Kältemaschine



Die Sulzer-Zentralkühlung eignet sich für alle Verwendungszwecke in Gewerbe und Industrie

Einheits-Kälteleistungen bis 60000 cal/h

GEBRÜDER SULZER, Aktiengesellschaft, WINTERTHUR

RINIKER & C^{IE}

RUPPERSWIL BEI AARAU

TELEPHON: RUPPERSWIL 6102

lieferten die mechan. Schlachteinrichtung für das neue Schlachthaus der Stadt Aarau

Früher ausgeführte Anlagen:

Schlachthaus Bern, Liestal, Zug, Sarnen, Elgg, Tavannes, Nyon, Martigny, Baden, Romont, Sierre und viele andere

In Auftrag:

Schlachthaus Fribourg

Fabrikation von modernen Schlachthaus-Einrichtungen, modernen Metzgerei-Maschinen, modernen Metzger-Ladeneinrichtungen

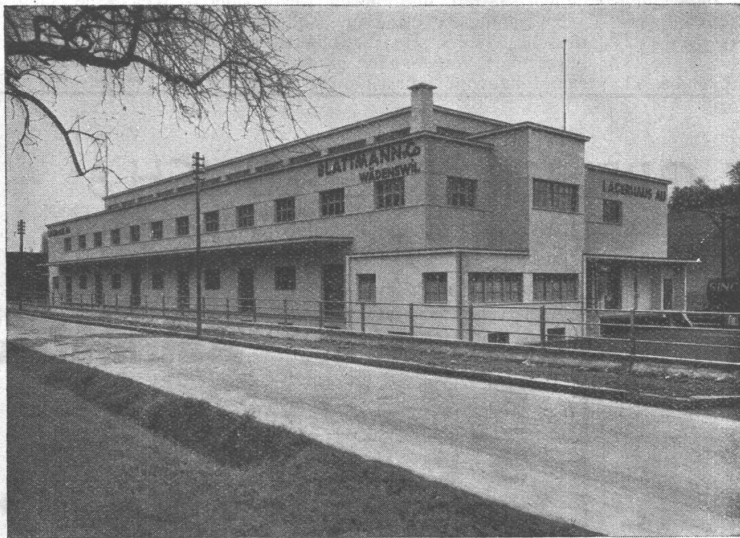
Fachmännische Beratung

auf Grund jahrzehntelanger Erfahrung kostenlos und unverbindlich

An der Schweizer Mustermesse Basel, 7. bis 17. April 1934, Halle V, Stand 594

Asphalt-Emulsion A.-G., Zürich

Unternehmung für Asphaltarbeiten / Dichtungs-Materialien für jeden Zweck



Neubau Lagerhaus in Au (Kanton Zürich).

Flachbedachung und Terrassen, 1450 m².

BAULEITUNG: Müller & Freytag, Arch., Thalwil und Zürich.
UNTERNEHMUNG: Theodor Bertschinger, A.-G., Zürich.

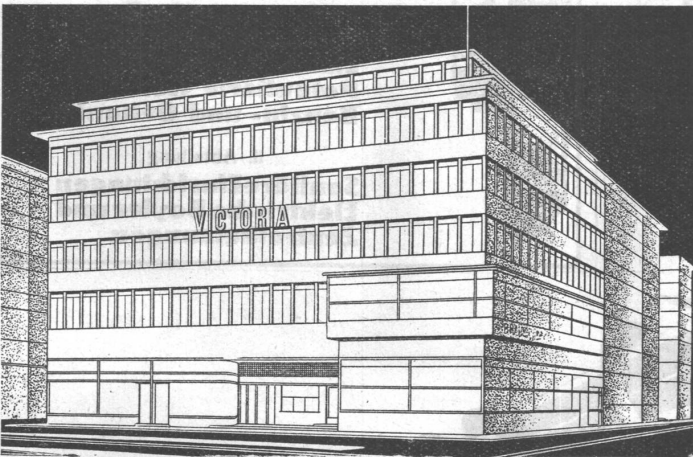
Nüscherstrasse 30

Telephon: 58.866

Ausführung von:
flachen Dächern,
Terrassen,
Balkonen,
Grundwasser- und
Brückenisolierungen

Beratung und Berechnungen
unverbindlich.

Eisenbaugesellschaft Zürich



Geschäftshaus Viktoria, Bahnhofplatz, Zürich

Ingenieur-Bureaux
Stahlbau-Werkstätte

Gelangen Sie an uns um Projekte
und fachmännische Beratung

Stahlbauten

«Aluminium das Schweizermetall» an der Basler Muster-messe ist die erste Gesamtübersicht über eine Industrie, die ungeahnte Entwicklungsmöglichkeiten in sich birgt. Erwähnt seien hier die Untergruppen: Halbfabrikate, Sand- und Kokillenguss — Architektur und Bauwesen — Fahrzeuge und Flugbestandteile — Geschirr — Folien — Aluminiummöbel — Beleuchtungskörper — Verpackung — anodische Oxydation — elektrische Apparate — Spritz- und Präzisionsguss — Schmiedestücke, Schrauben, Nieten — Aluminiumpulver und Farben — Sport. Diese Sonderausstellung, die alle ihre Objekte möglichst sachlich und übersichtlich zeigen wird, führt am 12. April auch einen besondern Aluminiumtag durch, auf den die technischen Interessenten jetzt schon aufmerksam gemacht seien.

Pavatex-Platten an der Basler Messe, Stand 822, Halle VI.

Sie finden in wirksamer Ausstellung praktische Beispiele über die mannigfaltigen Verwendungsmöglichkeiten der Schweizer Qualitäts-Isolierplatte Pavatex, angefangen mit der gebräuchlichsten Verlegungsart, d. h. die Isolierplatte auf Lattenrost aufgenagelt. So einfach es sich anhört, bestehen auch hier bestimmte Vorschriften, welche jeden Fachmann interessieren werden. Anschliessend wird gezeigt, wie die Platten gesägt, genagelt, gestrichen (mit den verschiedensten Wasser-, Leim-, Mineral- oder Ölfarben), tapeziert und direkt verputzt werden können. Wichtig ist es, ausser der Verarbeitung auch die verschiedenen Platten und deren Ausführungen, welche je nach ihrem Verwendungszweck (zur Isolierung gegen Kälte, Wärme, Geräusche, Feuchtigkeit, Schwitzwasserbildung oder Akustikverbesserung) voneinander ganz verschieden sind, zu kennen. Der Stand informiert erschöpfend über alles Wissenswerte.



ING. MAX GREUTER & CIE. ZÜRICH 8
INJEKTIONS- UND GUNIT-ARBEITEN INGENIEUR-BUREAU



**Rolladenfabrik
A. Griesser & Aadorf**

FILIALEN:
LAUSANNE Plate St. Francois 5 Tel. 33.272
ZÜRICH Militärstrasse 108 Tel. 37.398
BASEL Gundeldingerstr. 432 Tel. 5.9849

Architekten - Baumeister



*Nicht Worte,
sondern Taten.*



Wohnkultur-Sofortprogramm

zur Behebung der Krise im Baugewerbe:
Bürgeless Finanzierung von Ein- und Zweifamilienhäusern durch
Gewährung unkündbarer Darlehen.

Der Wohnkulturplan ist wesentlich verschieden von den aus dem Auslande importierten Finanzierungssystemen mit ihrem unbestimmbaren Baubeginn.

Verlangen Sie heute noch unsere Aufklärungsschritten oder einen unverbindlichen Besuch.

Wohnkultur Baukredit A. G.

Löwenstrasse 59 **Zürich** Telephon 57.863



Gebr. Demuth

Telephon 170 **Baden** Telephon 170

Fabrik für

Moderne Blechbearbeitung
Patent. gepresste Treppen
Bauschlösserei
Eisenkonstruktionen
Patentierete Kessel
Benzin- und Oeltanks

II. Abteilung

Sanitäre Einrichtungen
Elektrische Boyler und
Zentralheizungen



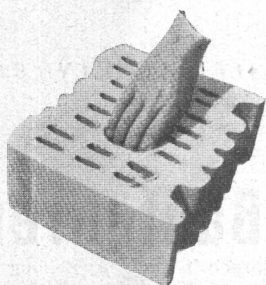
TEL. 23.038

liefern vorteilhaft sämtliche Baueisen, sowie alle übrigen Baumaterialien. — Wir erstellen auch fertige **Wand- und Boden-Platten-Beläge.**

OEHLER AARAU

FÜR TRANSPORTMITTEL UND STAHLGUSS
EISEN- UND STAHLWERKE OEHLER & CO. A.-G.

Für Schlachthäuser liefern wir Handkarren jeder Art, Elektrokarren, Hängebahnen, sehr praktische Laufwerke etc. — Die Hängebahn im neuen Schlachthof der Stadt Aarau wurde durch uns geliefert.



Raumgewinn

Haben Sie sich schon überlegt, was es für Ihren Bauherrn bedeutet, wenn die einzelnen Zimmer 5 bis 10 cm an Längen- und Breitenmass gewinnen? Sie können ihm diesen Vorteil verschaffen, indem Sie die Umfassungsmauern seines Hauses in 25 oder 30 cm B. K. S.-Tonkammersteinen erstellen; Sie reduzieren dadurch noch die Gestehungskosten durch die Kubatureinsparung und haben trotzdem hochwertigeres Mauerwerk als dies bei einer Normalsteinmauer von 38 cm Stärke der Fall ist. Unsere Prospekte sagen Ihnen alles Uebrige.

A. Büchele & Cie., Zürich
B. K. S.-Tonkammersteine

Haldenstrasse 46

Telephon 32.529

Ein Gutachten über die Prior-Oelfeuerung

«Mit der im Jahre 1929 installierten PRIOR-Oelfeuerung bin ich außerordentlich zufrieden. Die Anlage hat bis heute in jeder Beziehung störungslos funktioniert. Die Handhabung ist sehr einfach und bedeutet gegenüber der Kohlenfeuerung eine wertvolle Ersparnis an Arbeit.»

Zürchersmühle-Urnäsch, 15. Dez. 1931.

ADOLF PFENNINGER
Baumwollzwirner.

Die Prior-Oelfeuerung, ein seit 10 Jahren glänzend bewährtes Schweizer Fabrikat, kann überall in bestehende Kohlen-Heizanlagen ohne jede Betriebs-Störung eingebaut werden:

sauberer — einfacher — billiger!

Wir zeigen Ihnen gerne — ohne jede Verbindlichkeit für Sie — in Betrieb befindliche Prior-Anlagen.

Prior - Oelfeuerungen A. Zürich

Büro: Bahnhofstr. 42

Tel. 70.668

Gebrüder
HOTZ
Zürich
Elektrische Unternehmungen

S.T.S.

Schweizer. Technische Stellenvermittlung
Service Technique Suisse de placement
Servizio Tecnico Svizzero di collocamento
Swiss Technical Service of employment

ZÜRICH, Tiefenhöfe 11 — Telefon: 35.426 — Telegramme: INGENIEUR ZÜRICH.
Für Arbeitgeber kostenlos. Für Stellensuchende Einschreibgebühr 2 Fr. für 3 Monate.
Bewerber wollen Anmeldebogen verlangen. Auskunft über offene Stellen und Weiterleitung von Offerten erfolgt nur gegenüber Eingeschriebenen.

Maschinen-Abteilung.

- 79 **Maschinen-Techniker**, als Werkstätte-Chef, nicht unter 40 Jahre, zur Leitung eines Fabrikationsbetriebes des Grossmaschinenbaues (Hochdruckkompressoren, Grossgasmotoren, Dampfmaschinen, Dieselmotoren etc.), absolut vertraut mit allen vorkommenden Betriebs- und Fabrikationsfragen. Erfahren im Verkehr mit Meistern und Arbeitern. Etwas Französisch. Frankreich, Nähe Schweizergrenze.
- 99 **Ingenieur**, als I. Konstrukteur, nicht unter 35 J., mit langjähr. Erfahrung im Bau von Transportanlagen, Kranwinden und elektr. Aufzügen, befähigt zur Leitung eines Konstruktionsbureau. Ausweise verlangt. Deutsche Schweiz.
- 127 **Maschinen-Techniker**, als techn. Korrespondent für Deutsch u. Französisch (Stenographie), mit guten Kenntnissen der engl. Sprache. Bevorzugt Bewerber

mit Praxis in Maschinenfabriken, Apparatebauanstalten, Kesselschmieden oder techn. Vertreterfirmen als Korrespondent. Nordwestschweiz.

- 131 **Chemiker-Ingenieur** od. Techniker, jünger., mit etwas Betriebserfahrung, für Fabrikation und Kontrolle einer chemischen Fabrik. Dauerstelle. Kt. Zürich.
- 133 **Elektro-Techniker dipl.**, jüngerer, für Installationsbetrieb, gute Praxis Stark- und Schwachstrom-Installationen, Bau von Freileitungen u. Unterstationen, Radiowesen, guter Zeichner. Bewerber mit Konzessionär-Prüfung V. S. E. und Eignung für Acquisitfähigkeit bevorzugt. Ostschweiz.

Es sind noch offen die Stellen 91, 109, 119 und 121 (siehe Nr. 11 vom 17. März).

Bau-Abteilung.

- 150 **Ingenieur**, E. T. H., junger, auf Anfang Mai. Bedingung guter Statiker, sauberer, exakter Zeichner, schöne Beschriftung. Ingenieur-Bureau Ostschweiz.
- 152 **Tiefbau-Techniker**, zur Leitung von Entwässerungsarbeiten und Ausarbeitung eines Projektes, f. 5 bis 6 Monate. Gehaltsansprüche erbeten. Deutsche Schweiz.
- 154 **Bauführer**, ca. 30 Jahre, für Innenausbau Asyl (Umbau). Nur ledige Bewerber. Kost und Logie beim Arbeitgeber und 300 Fr. Gehalt. Sofort. Deutsche Schweiz.
- 156 **Bauführer**, durchaus gewandt und zuverlässig in Voranschlägen. Erstklassige Referenzen unerlässlich. Architektur-Bureau Zürich.
- 158 **Hochbau-Techniker**, jüngerer, mit einigen Jahren Baupraxis, nur ganz guter Zeichner. Sofort. Architektur-Bureau Nordwestschweiz.
- 160 **Bauführer**, für Kirchenbau. Sofort. Zentralschweiz.

MUSTERMESSE 1934

BASEL

HALLE VI, STAND 822

SCHWEIZER ISOLIER-BAUPLATTEN PAVATEX

S. B. B.

Sektion Hochbau

Werkstättenbureau Zürich

PAVATEX als fix und fertige DECKENUNTERSICHT.

PAVAG AG. VERKAUFSBUREAU ZÜRICH

MUSTERMESSE 1934

BASEL

HALLE VI, STAND 822

INGENIEURBUREAU

G. SCHNEIDER, ZÜRICH

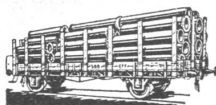
DIPL. ING.

Löwenstr. 17, Tel. 38.116

Eisenbeton- und Holzkonstruktionen

Strassenbau, Wasserbau
Geländeaufnahmen

PROJEKTE - BAULEITUNG - GUTACHTEN



Rohrleitungen
und
Apparate aus Eisenblech
bis zu 13 mm Wandstärke liefern
sauber und vorteilhaft
Ed. Bertrams A.G.
Telephon: Basel 13 Saffan 46.90

GESUCHT:

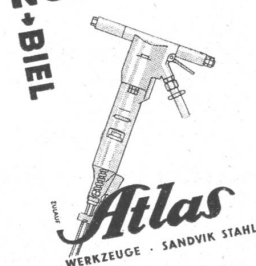
DIPL. ARCHITEKT

für die selbständige Leitung eines Baubureau. Verlangt wird spez. Erfahrung im modernen Ein- u. Zweifamilienhausbau. Offerten mit Gehaltsansprüchen, Alter und Eintrittsmöglichkeit unter Chiffre V. 2405 G. an Publicitas, St. Gallen.

Tiefbantechniker

33 Jahre, selbständig und erfahren in allen Vermessungs-, Bau- und Bureau-Arbeiten im Wasserbau, Wasserversorgung, Kanalisation, Strassenbau und Eisenbeton, sucht sich zu verändern. Zeugnisse und Referenzen zur Verfügung. Beteiligung in Bureau od. Baugeschäft nicht ausgeschlossen. Offerten unter Chiffre Z. P. 682 an Rudolf Mosse, A.-G., Zürich.

NOTZ & CO.



Bautechniker -Bauführer

30 Jahre alt, Schweizer (Technikum Burgdorf), sucht Anstellung in Baugeschäft oder Architektur-Bureau event. Beteiligung, Miete od. Kauf. — Offerten unter OF 3730 Z an Orell Füssli-Annoncen, Zürich, Zürcherhof.

Für eine Eisenbahnkonzession, event. auch eine Kraftanlage, wird als Mitteilhaber ein

TECHNIKER

mit etwas Kapital gesucht. Offerten unter Chiffre Z. U. 693 an

Rudolf Mosse, A.-G., Zürich.

Brieflicher

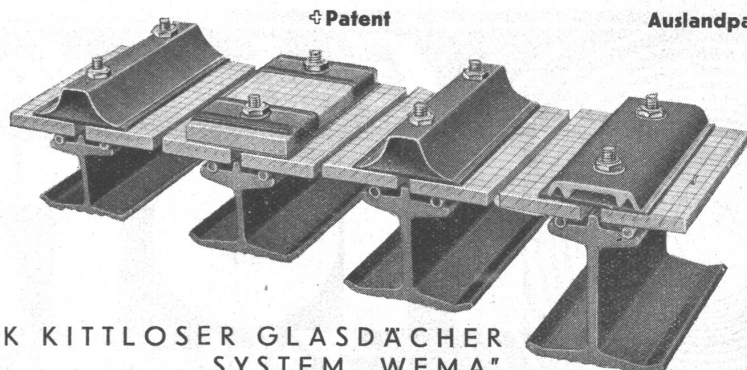
bautechn. Kursus

(speziell Eisen-Betonbau) auf neuester Grundlage. Leicht verständlich. Für Bauunternehmer, Architekten, Bauführer, Poliere etc. heute unbedingt notwendig. Broschüre 12 B kostenlos. Techn. Institut ONKEN, Basel 15.

PATENTIERTE
ERWIRKT H. KIRCHHOFER
ZÜRICH LOEWENSTR. 51

DRUCKSACHEN A.-G. JEAN FREY, ZÜRICH

WEMA DIE BESTEN KITTLOSEN GLASDÄCHER



FABRIK KITTLOSER GLASDÄCHER SYSTEM „WEMA“

UND BEGEH- UND BEFAHRBARER GLASEISENBETON-OBERLICHTER

MARTIN KELLER & CO., WALLISELLEN-ZÜRICH

INHABER: MARTIN KELLER & HARTWIG HUBNER

TEL. WALLISELLEN 932.114

**Mit „Tuffit“ doppelt so warm
u. trocken!**

Verwenden Sie für Innen- u. Außenmauer, Decke u. Boden v. Wohnräumen u. Stallungen nur Tuffit in Form v. Platten, Steinen, Hordis u. Unterlagsböden. Sie sind frei v. Salpeter, Schweiß u. Schwamm — zudem feuer-, wasser-, wetter- u. frostfest — sie wehren Fäulnis, Insekten u. Bakterien ab u. sind hochisolierend gegen Nachhall u. Lärm. Außerdem dreimal druckfester als Bims u. Schlacken. Überallhin verwendbar und nicht teuer. Verlangen Sie unverbindl. Offerte v. **Baustoffwerk Schleithelm-Oberwiesen A.G., Schleithelm** (Kt. Schaffhausen) Telefon 7705

Günstig abzugeben: 1 Partie Schrauben

Maschinenschrauben
Holzschrauben
Schlossschrauben
blanke Schrauben

absolut reguläre Ware aus Ersatzteillager einer Industrie-Unternehmung. — Interessenten erhalten detaillierte Liste durch Chiffre Z. H. 724 an **Rudolf Mosse, A.-G., Zürich.**



Zu verkaufen

in aufblühendem Vorort Basels, an ausgezeichneten Wohnlage, 3900 m²

Bauland

in nächster Nähe der Tramhaltestelle, frei und sonnig gelegen, äusserst preiswert. — Anfragen, nur von Selbstinteressenten, sind zu richten an Chiffre W. 51812 Q. an

Publicitas, Basel.

Unternehmen der Maschinen-Industrie in der Schweiz sucht im Verkauf routinierten, an selbständiges Arbeiten gewöhnten

VERKAUFS-INGENIEUR

der die Schweiz bereits mehrere Jahre mit Erfolg bearbeitet hat und dort gut eingeführt ist. — Gefl. Angebote mit Lebenslauf, Lichtbild, Zeugnisabschriften, Gehaltsanspruch und frühestem Eintrittstermin unter Chiffre Z. E. 710 erben an **Rudolf Mosse, A.-G., Zürich.**

Unvollständige Angebote zwecklos.

**3. Schweizer
Baumesse, Basel
7.-17. April 1934**

*Einfache Fahrkarten gelten
für die Rückfahrt.*

Einkäuferkarten durch die
Aussteller und die Messe-
Direktion in Basel

Betonbalken - Fabrik Oberrieden

KARL OTTIKER

Bureau Zürich **Hofwiesenstr. 44**, Telefon 61.260
Fabrik in Oberrieden, Tel.: 924.330, Luzern, Tel. 3434



Steg-Hohlkörper-Decke

ohne Einschalung, System Ottiker + Patent 116302, D. R. P. Gut isolierende, schallsichere Deckenkonstruktion. Schnelles einfaches Verlegen.

Baubestandteile

norm ab Lager
lieferbar

Kellerfenster
Kohleneinwürfe
Schuhroste
Schuhkratzeisen
Teppichrahmen usw.

helfen
sparen.

metallbau ag

Albisrieden-Zürich - Telefon 39.909

ERWIN MAIER,

BERATENDER
INGENIEUR

SCHAFFHAUSEN

Dipl. Ing. E.T. H., Mitglied S.I.A. u. A.S.I.C.

Steigstrasse 51 - Telefon 16.56

INGENIEUR-BUREAU

Beratung, Projekte, Bauleitungen und Gutachten für Hoch- und Tiefbauten aller Art

SPEZIALITÄT: EISENBETONBAU



Der Techniker . . .
Sieht gut aus, das Haus: stabil, solid,
wird wohl auch innen so sein! . . .
. . . . Donnerwetter: Leuchtanlagen,
modernster Amts-Anschluß, vorbildli-
che Warmwasserleitung u. Heizung . .
Das Haus ist wirklich „auf der Hö-
he“!.. Nicht auf der Höhe aber -
sind die Preise! - Höchst sympathisch!
Das Alles - und noch viel mehr -
finden Sie im



Hotel Habis-Royal
ZÜRICH, BAHNHOF-PLATZ

Eine preiswürdige Anschaffung

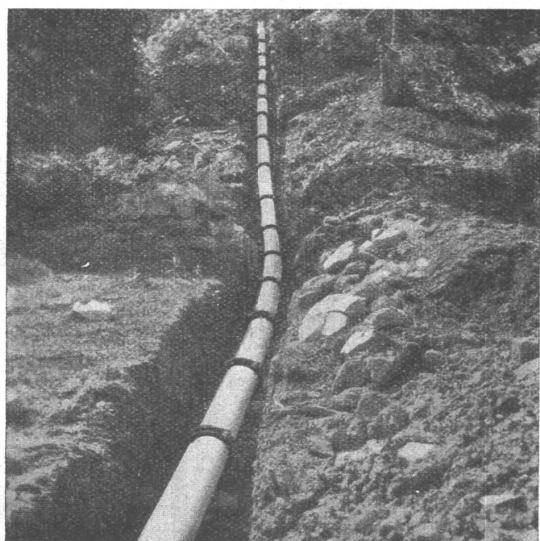


INCA Präzisions-Kreissäge

Leicht auf alle Baustellen transportier-
bar / Vielseitige Verwendbarkeit / Klei-
ner Kraftverbrauch / Kleiner Raumbedarf

**Detailverkauf, Prospekte und Vorführung
durch die Grosseisenhandlungen, Werkzeug-
und Holzbearbeitungsmaschinen-Handlungen**

FABRIKANT:
INJECTA A.-G., TEUFENTHAL bei Aarau

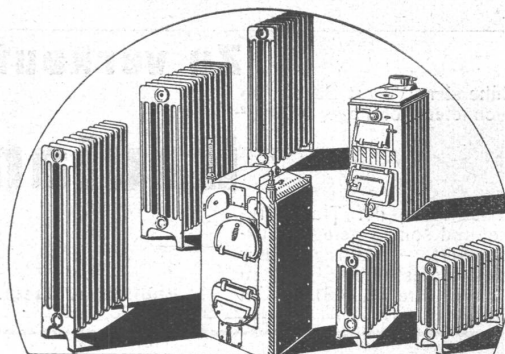


Eternit-Druckrohre

Vereinfachen die Verlegungsarbeiten und garan-
tieren grösste Betriebssicherheit. Sie ermög-
lichen aber ausserdem bedeutende Ersparnisse.
Keine Korrosion — Keine Inkrustation.

Verlangen Sie Prospekt 779

Eternit Niederurnen Tel. 45.55



ZENT

das Qualitätsmaterial
rein schweizerischer Herkunft

**Durchdachte Konstruktion
Bestes Spezial-Gusseisen
Sorgfältige Bearbeitung
Gewährleisten Dauerbeständigkeit u. billigen Betrieb**

Lieferung und Installation ausschliesslich
durch die Zentralheizungs-Installateure

ZENT A.G. BERN
(OSTERMUNDIGEN)

Verlangen Sie unsere Gratisprospekte