

Zeitschrift: Schweizerische Bauzeitung
Herausgeber: Verlags-AG der akademischen technischen Vereine
Band: 103/104 (1934)
Heft: 12

Werbung

Nutzungsbedingungen

Die ETH-Bibliothek ist die Anbieterin der digitalisierten Zeitschriften auf E-Periodica. Sie besitzt keine Urheberrechte an den Zeitschriften und ist nicht verantwortlich für deren Inhalte. Die Rechte liegen in der Regel bei den Herausgebern beziehungsweise den externen Rechteinhabern. Das Veröffentlichen von Bildern in Print- und Online-Publikationen sowie auf Social Media-Kanälen oder Webseiten ist nur mit vorheriger Genehmigung der Rechteinhaber erlaubt. [Mehr erfahren](#)

Conditions d'utilisation

L'ETH Library est le fournisseur des revues numérisées. Elle ne détient aucun droit d'auteur sur les revues et n'est pas responsable de leur contenu. En règle générale, les droits sont détenus par les éditeurs ou les détenteurs de droits externes. La reproduction d'images dans des publications imprimées ou en ligne ainsi que sur des canaux de médias sociaux ou des sites web n'est autorisée qu'avec l'accord préalable des détenteurs des droits. [En savoir plus](#)

Terms of use

The ETH Library is the provider of the digitised journals. It does not own any copyrights to the journals and is not responsible for their content. The rights usually lie with the publishers or the external rights holders. Publishing images in print and online publications, as well as on social media channels or websites, is only permitted with the prior consent of the rights holders. [Find out more](#)

Download PDF: 22.02.2026

ETH-Bibliothek Zürich, E-Periodica, <https://www.e-periodica.ch>

SCHWEIZERISCHE BAUZEITUNG

WOCHENSCHRIFT FÜR ARCHITEKTUR / INGENIEURWESEN / MASCHINENTECHNIK

REVUE POLYTECHNIQUE SUISSE

ORGAN DES SCHWEIZERISCHEN INGENIEUR- UND ARCHITEKTEN-VEREINS
UND DER GESELLSCHAFT EHEMAL. STUDIERENDER DER EIDG. TECHN. HOCHSCHULE
GEGRÜNDET 1883 VON ING. A. WALDNER / HERAUSGEGEBEN VON ING. C. JEGHER

Vereins-Mitglieder, beim Verlag: Schweiz 32 Fr.,
Ausland 40 Fr. jährl.; Nicht-Mitglieder: Schweiz
40 Fr.; Ausland 50 Fr., postamtlich abonniert
40 Fr. zuzüglich Gebühren. / Einzel-Nr. 1 Fr.

VERLAG CARL JEGHER, ZÜRICH
Dianastrasse 5 / Postcheck VIII 6110
Telephon: 34.507 ■ In Kommission
bei Rascher & Cie., Zürich u. Leipzig

Inserate durch die A.-G. der Unternehmungen
RUDOLF MOSSE, Zürich, Basel. / Die
viergespaltene Colonelzeile 50 Cts., Titelseite
80 Cts., ausländ. Anzeigen 60 Cts., Titelseite 1 Fr.

LUWA

An jede bestehende Zentralheizung
anschliessbar (Lizenz Cérac).

automatische Kohlenfeuerung

ca. 40% Heizkostensparnis gegenüber Koks und Oel

BECHTLER, WEBER & CO.

DOLDERSTR. 19, TEL.: 22.833 ZÜRICH

An der Mustermesse in Betrieb

Unfall-

Versicherungen

aller Art schliessen Sie vorteilhaft ab bei

„WINTERTHUR“

Schweiz. Unfall-Versicherungs-Gesellschaft

in Winterthur

Lebens-

Lebensversicherungs-Gesellschaft



Brauerei zum Wartegg, Basel

Malzsilo, Sudhaus und Turmbau

Architekten: Suter & Burckhardt, Basel.

ED. ZÜBLIN & Cie. A.-G.

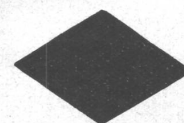
Zürich-Basel

Hoch- u. Tiefbauunternehmung

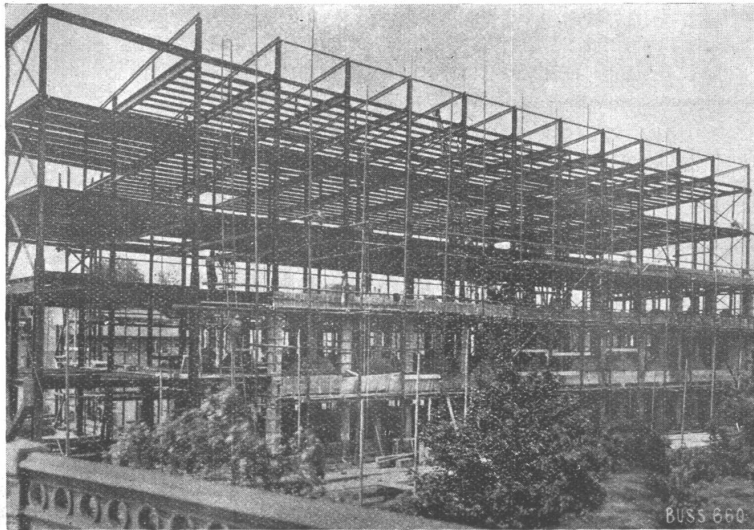
INGENIEURE

Spezialitäten:

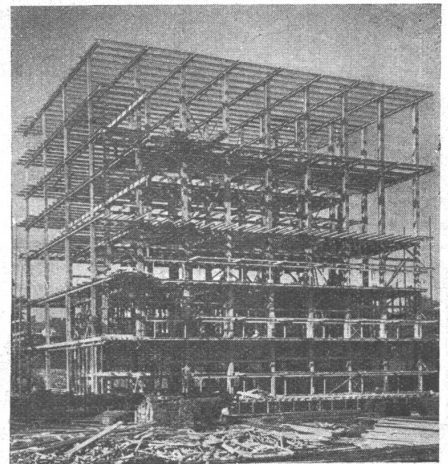
Eisenbetonpfahlrammungen
Ortpfahlfundationen
Brücken in Beton und Eisenbeton
Silos und Lagerhäuser
Kläranlagen-System Züblin
Wasserbauten und Foundationen ...
Tiefbohrungen
Taucherarbeiten



STAHLHOCHBAU BUSS & BASEL



Stahlskelett des Hallenschwimmbad Viadukt in Basel



Elektrisch geschweisstes Stahl-Skelett des Bahnhofkühlhauses Basel

Keim sche
MINERalfARBEN

wetterfest und lichtecht, seit 50 Jahren anerkannt bestes Material für farbige Fassaden. Man hüte sich vor Nachahmungen

CHR. SCHMIDT SÖHNE
Zürich 5 Hafnerstrasse 47

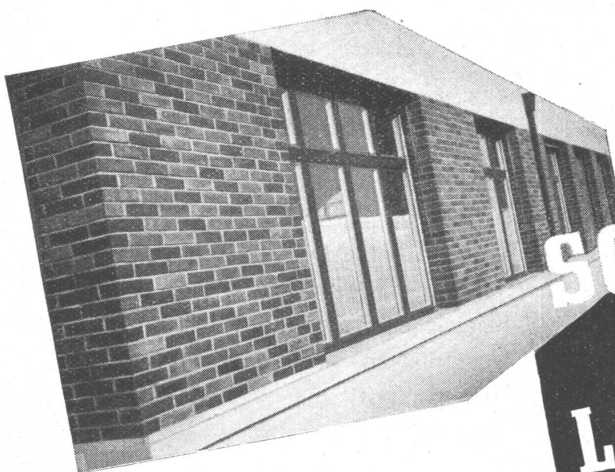
Süss-Asphalt-Arbeiten
für Hoch- u. Tiefbau *A. Schmid's Erben*

erstellen mit aller Garantie für kunstgerechte und dem jeweiligen Zwecke angepasster Ausführung **Zürich**

Flachdächer begehrbar, Bodenbeläge, Kegelbahnen etc.
Asphaltgeschäft
Gegr. 1865 Tel.: 32.108

Zähe Bänder

Gurten und Schnüre für Storen u. Vorhänge
Schoop & Co., Zürich

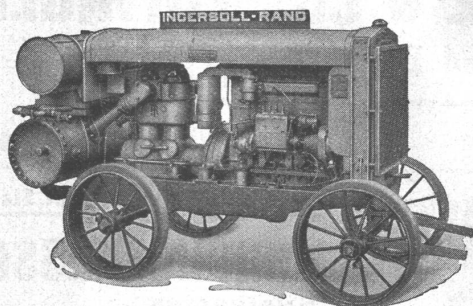


**SCHWEIZER
KLINKER**

**LAUPER
KLINKER**

LAUPER & CIE PIETERLEN

ATELIER HÄUSLER



Rohölkompessor
20/26 PS.

Ingersoll-Rand

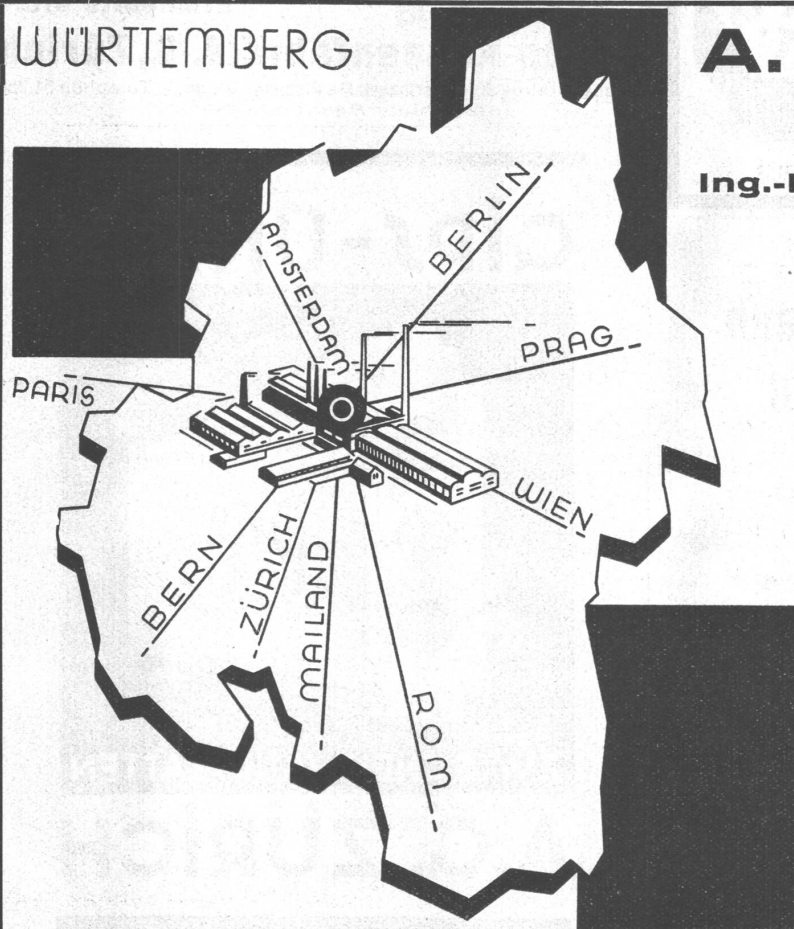
KOMPRESSOREN und DRUCKLUFTWERKZEUGE

sind **unerreicht** in Leistung, Lebensdauer und Wirtschaftlichkeit.

Ein kostenloser, unverbindlicher Versuch wird auch Sie überzeugen.

INGENIEURBUREAU
ROBERT AEBI & CIE. A.G. ZÜRICH
BAUMASCHINEN - MASCHINENFABRIK

WÜRTTEMBERG



A. STOTZ A.G. STUTTGART

GEGR. 1860 / POSTFACH 215

VERTRETER FÜR DIE SCHWEIZ

Ing.-Büro **MAX AEBI, ZÜRICH**
POSTFACH BAHNHOF

TRANSPORT-ANLAGEN

Nahfördermittel für alle Industrien
Anlagen für fließende Fertigung
Kesselbeschickungsanlagen / Koh-
lentransportanlagen / Spezialität:
Schaukelförderer

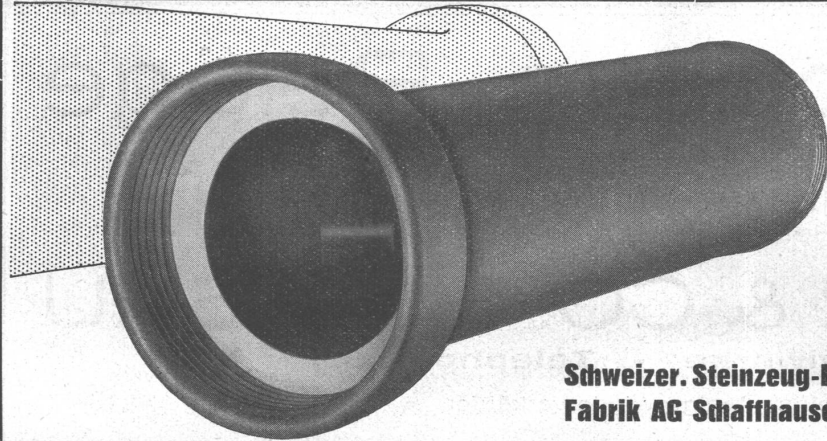
GIESSEREI-EINRICHTUNGEN

Sandaufbereitungen / Sandförder-
anlagen / Sandstrahlanlagen / Guß-
putzereinlagen / Großflächenfilter
Wandertische / Handhängebahnen

GASWERKS- BETRIEBSEINRICHTUNGEN

Ausstoßmaschinen mit Planivor-
richtung für horizontale Kammern
Koksbrech- und Siebanlagen / För-
deranlagen für Kohle und Koks
Schrägaufzüge

STEINZEUG



hochsäurefest
frostsicher
glatte Oberfläche
höchster Widerstand gegen Abshliff
hohe Druckfestigkeit

Schweizer. Steinzeug-Röhren-
Fabrik AG Schaffhausen

Steinzeugfabrik Embrath AG
Embrath



A.-G. vorm. HÄMMERLE & Co., ZOFINGEN

Maschinen- und Eisenbau

TELEPHON: 81.077

TELEGRAMME: HÄMMERLE

Eisenkonstruktionen

Aufzugbau

Hydraulische Hebeanlagen

Naturasphalt von Travers

Schweizer-Produkt

Anerkannt bester Asphalt
für jede Art
Asphaltbelag.

E. R. Zetter & Co.
in Solothurn.

Gegründet 1843



Fabrik-Marke

Der neutrale Fachmann für sanitäre Anlagen

Approx. Kostenanschläge, Vorprojekte als
einheitliche Basis für Submissionen, mit
kompl. dimensionierten Plänen, Offerten-
vergleiche, Baukontrollen, Expertisen

Ingenieurbureau:

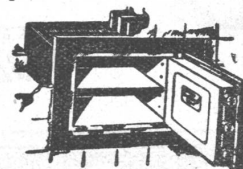
Dipl. Ing. E.T. H.

HERM. MEIER, ZÜRICH 1

Bahnhofquai 15

UNION-Einmauerkassen

(Schweizer Mustermesse, Halle I, Stand 19)



Briefkasten

Eiserne Türen u. Zargen

Kassenschränke

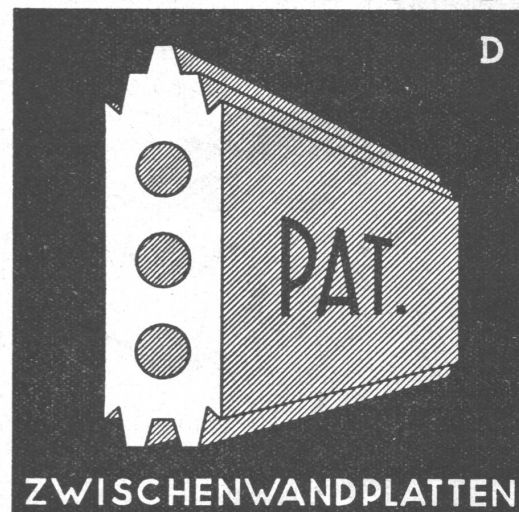
Stahlmöbel

Stahlpulte etc.

Union-Kassenfabrik A.-G., Zürich

Gesamerallee 36 - Verlangen Sie Prospekt Nr. 80 - Telefon 51.758
Ingenieur-Besuch kostenlos

GIPS-UNION



ZWISCHENWANDPLATTEN

A.G. ZÜRICH

Gummiboden - Beläge

Marke „Sucoflor“



in Platten und Bahnen, uni und marmoriert
der ideale Belag für Fussböden und Treppen



SUHNER & CO. HERISAU

Gummiwerke - Telefon 55

Lieferung und Verlegung durch einschlägige Wiederverkäufer • Bezugsquellen-Nachweis

ADOLF FELLER A.G. HORGEN

FABRIK ELEKTRISCHER APPARATE

Zur Schweizer Mustermesse in Basel

(7. bis 17. April 1934)

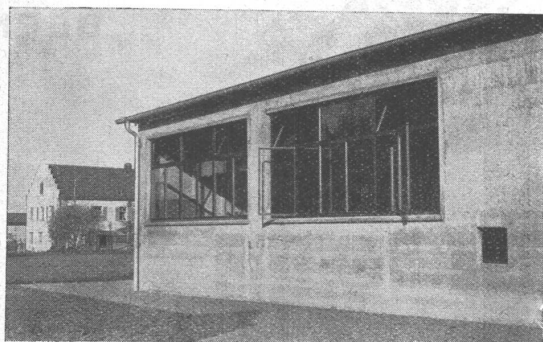
STAND No. 697 — HALLE V — GRUPPE XVI

Erprobte preiswürdige Neukonstruktionen

Zur Führung des offiziellen



Qualitätszeichens berechtigt!



Fermetic-Stahlfenster

für moderne Wohn- und Zweckbauten mit Drei-Anschlag-System

Verwo A.G. Pfäffikon (Schwyz)

Stahlfensterfabrikation

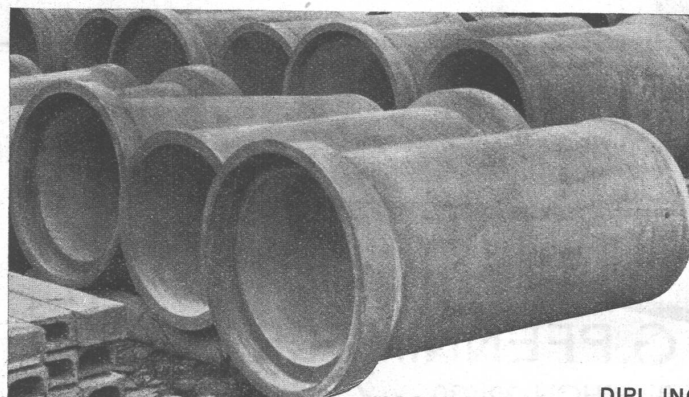
Mustermesse Basel, Halle VI, Stand 849

Homogenität und Passgenauigkeit

sind spezielle Vorzüge warmgepresster Stücke. Sie zeichnen sich aber auch durch saubere, leicht polierbare Oberflächen und vor allem durch ihre Billigkeit aus. Verlangen Sie Offerte.



Société Anonyme St-Ursanne
Téléphone 3155 et 3156



KOSTENLOSE
BERATUNG

VIANINI-RÖHREN

FÜR DRUCKLEITUNGEN, DÜCKER, DURCHLÄSSE, BEWÄSSERUNGSANLAGEN UND
KANALISATIONEN

INTERNATIONALE
SIEGWARTBALKEN-GESELLSCHAFT LUZERN
DESMEULES FRÈRES GRANGES-MARNAND

VERTRETER:

DIPL. ING. K. GANZ, INGENIEUR-BUREAU, MEILEN, TEL.: 927283
DIPL. ING. J. RACINE-VALLOTTON, LA TOUR DE PEILZ, TEL.: 1759

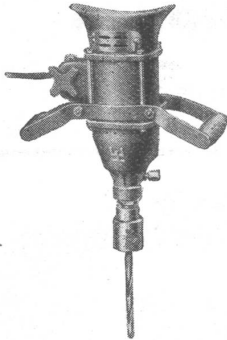


VENTILATIONEN

LUFTKONDITIONIERUNG (Lufterwärmung, -kühlung und -filtrierung)
KÜCHENVENTILATIONSANLAGEN - GARAGELÜFTUNGEN - LUFTFILTERANLAGEN

Ventilator A.-G., Stäfa-Zürich

Ausschliessliche Spezialfabrik



WARUM?

werden

**Elektrische Handbohr-
und Schleifmaschinen
„System Heubach“**

In umsichtigen und grosszügig ge-
führten Betrieben bevorzugt?

Erstens: Von kräftiger Konstruk-
tion bei leichtem Gewicht;

Zweitens: Widerstandsfähig gegen äussere
Einflüsse und rauher Behandlung;

Drittens: Bei günstigem Drehmoment von hoher Lei-
stung, sowie unverwüstlicher Lebensdauer;

Heubach'sche Erzeugnisse sind teurer als die Konkur-
renzfabrikate aus aller Welt, das ist wahr; aber es kommt auch
nicht vor, dass ein Arbeiter mit der Heubachmaschine in der
Hand tot umsinkt (Isolationsfehler).

Arbeiterschutz geht vor Eigennutz!

Fritz Meissner, Weinbergstr. 44, Zürich

liefert solche Maschinen für jeden gewünschten Bohr- und
Schleifdurchmesser, für jede Stromart, Spannung und Frequenz

STEREOPHOTOGRAMMETRIE

Geodäsie Nivellement

Kartographie

Technisches Bureau

LEUPIN u. SCHWANK

BERN



ATLIER KECCH BERN

Topographie

Bestuhlungen



in jeder Art
und für jeden Zweck

**A.G. Möbelfabrik
Horgen-Glarus
in Horgen**

Gegr. 1882 - Telefon 924.603



die anerkannt beste Lackfarbe der Welt.
Hochglänzend und Matt

Generalvertreter für die Schweiz:

C. Hässig, St. Albanvorstadt 12, Basel.

ELEKTRISCHE UNTERNEHMUNGEN

G. PFENNINGER & CO
TELEPHON 32.930 **ZÜRICH 3**