

Zeitschrift: Schweizerische Bauzeitung
Herausgeber: Verlags-AG der akademischen technischen Vereine
Band: 103/104 (1934)
Heft: 10

Werbung

Nutzungsbedingungen

Die ETH-Bibliothek ist die Anbieterin der digitalisierten Zeitschriften auf E-Periodica. Sie besitzt keine Urheberrechte an den Zeitschriften und ist nicht verantwortlich für deren Inhalte. Die Rechte liegen in der Regel bei den Herausgebern beziehungsweise den externen Rechteinhabern. Das Veröffentlichen von Bildern in Print- und Online-Publikationen sowie auf Social Media-Kanälen oder Webseiten ist nur mit vorheriger Genehmigung der Rechteinhaber erlaubt. [Mehr erfahren](#)

Conditions d'utilisation

L'ETH Library est le fournisseur des revues numérisées. Elle ne détient aucun droit d'auteur sur les revues et n'est pas responsable de leur contenu. En règle générale, les droits sont détenus par les éditeurs ou les détenteurs de droits externes. La reproduction d'images dans des publications imprimées ou en ligne ainsi que sur des canaux de médias sociaux ou des sites web n'est autorisée qu'avec l'accord préalable des détenteurs des droits. [En savoir plus](#)

Terms of use

The ETH Library is the provider of the digitised journals. It does not own any copyrights to the journals and is not responsible for their content. The rights usually lie with the publishers or the external rights holders. Publishing images in print and online publications, as well as on social media channels or websites, is only permitted with the prior consent of the rights holders. [Find out more](#)

Download PDF: 14.01.2026

ETH-Bibliothek Zürich, E-Periodica, <https://www.e-periodica.ch>



E. KLINGELFUSS · GARTENBAU · ZÜRICH

Wenn Sie Ihren Garten recht schön und freundlich haben möchten,
so verwenden Sie



Grottensteine

Bordürensteine

**Plattensteine
für Trockenmauer**
roh oder bearbeitet

Gartenkies, hellgelb
aus unseren Steinbrüchen am Fusse der
Lägern

Kohlensauen Düngkalk

Wir fabrizieren auch **Kunststeine, Stell-
riemen, Blumenträge, Gartenbänke und Tische** in allen gewünschten Farben

ZEITGEMÄSSE
**WOHN-
GÄRTEN**
BAUT

J. SCHWEIZER
GARTENARCHITEKT B.S.G.
GLARUS · BASEL



**Garten-
Glück**

Vollkommener Gartengenuss ist etwas vom Schönsten, das sich uns bietet. Welche Freude, das Wachstum und den Wechsel der Natur zu verfolgen.

Gefährden Sie sich aber Ihre Ernte nicht durch unsicheres Saatgut. Wenn Sie Mauser-Samen säen, kommt Ihnen vieles zugute: Mauser's Versuchs-Gärtnerei, Hunderte von Keimproben und jahrzehntelange Beziehungen zu den besten Samenzüchtern der Welt.

Lassen Sie sich gratis Mauser's Hauptkatalog kommen, das reich illustrierte Gartenbuch mit unzähligen nützlichen Angaben. Verlangen Sie es bitte heute noch.

Samen-Mauser, Zürich
Rathausbrücke 22

**Solide Einfriedungen
Gartenzubehörartikel
aus Eisenbeton**

Einfassungsplatten
Beetkästen
Kompostkästen
Wegplatten, auch farbig
Treppli
Bänke
Pflanzenkübel

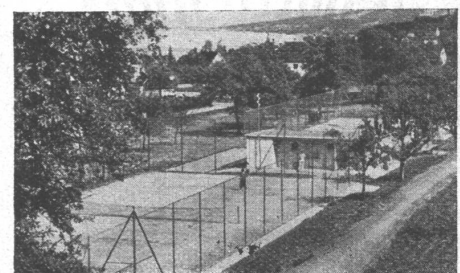
**EISENBETONPFOSTEN- UND
-PLATTEN-FABRIK, BERN**
DIPL. ING. H. SEILING TELEPHON 45019

Verlangen Sie Prospekte und Voranschlag

WALTER MAAG
ZOFINGEN

TELEPHON 81.724

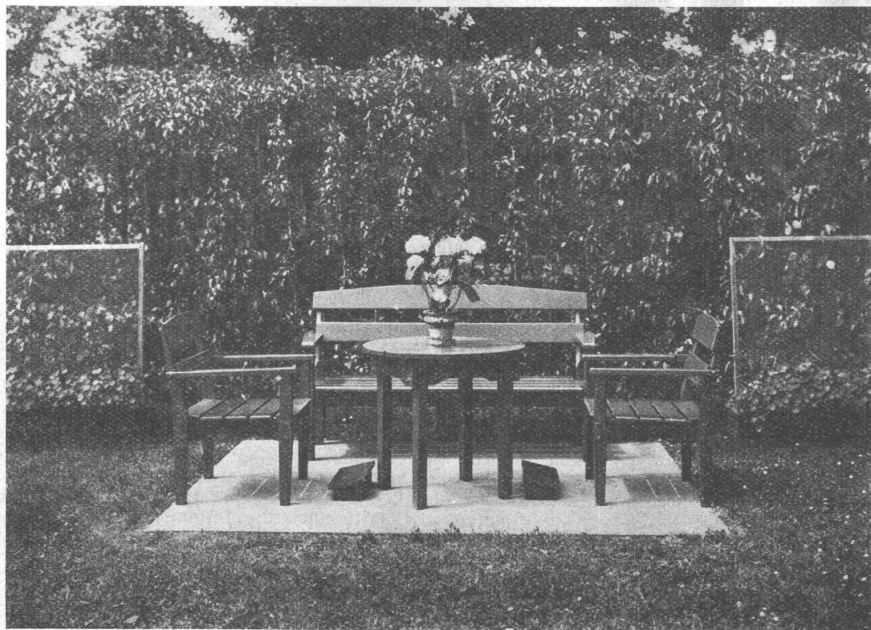
Gärten | Sportanlagen | Tennis



3 Tennis-Courts des Tennis-Club Wädenswil,
erstellt 1933

*Entwurf
Berechnung
Ausführung*

in der ganzen Schweiz



HOLZ- GARTEN-MÖBEL

Durch zweckmässige Bauart
absolut wetterfest

Oec.-Verwaltung der
Strafanstalt
Regensdorf-Zürich

FRICK-GLASS ZÜRICH-ALTSTETTEN

Spezial-Unternehmen
für

wasserdichte Beläge

auf Flachdächern, Terrassen, Balkonen
in Waschküchen und Badezimmern

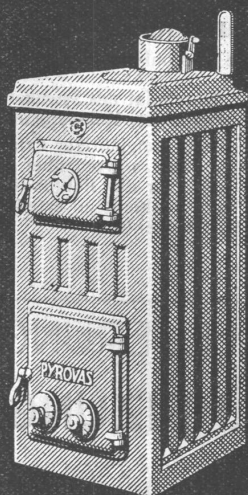
Grundwasser- u. Brückenisolierungen
Kork-Isolationen

Ia REFERENZEN

Fachberatung unverbindlich und kostenlos
Telephon 55.064



Kunsteisbahn in Bern,
ca. 4000 m² Kork- und mehrlagige Pappe-Isolierung.



sofort lieferbar

Helios die modernen Radiatoren

Pyrovas der neue Heizkessel

Eisenwerk Klus

Extrazüge für Autotransporte durch den St. Gotthard an Ostern veranstaltet die Sektion Zürich des A. C. S. auch dieses Jahr. Die Benützung dieser Extrazüge steht den Mitgliedern aller Automobilisten-Verbände des In- und Auslandes offen. Mit deren Inanspruchnahme spart sich jeder nach dem Süden fahrende Autotourist Geld und Zeit. Es sind sechs Extrazüge am Donnerstag, den 29. März (Nord-Südverkehr), ebenso viele am Montag, den 2. April (Süd-Nordverkehr) vorgesehen. Der Transport pro einfache Fahrt stellt sich auf 15 bis 17 Fr. pro Automobil und 1 Fr. pro Person. Anmeldungen möglichst frühzeitig an das Sekretariat der Sektion Zürich des A. C. S., Waisenhausstrasse 2, Zürich.

Goldwäscherei im Emmental. Bekanntlich waren in früheren Jahren da und dort an unseren Flussläufen Goldwäschereien installiert. Bis ins 19. Jahrhundert hinein waren Goldwäscher damit beschäftigt, das begehrte Metall aus dem Sande zu gewinnen. Wie die «Techn. Rundschau» berichtet, ist man im Grümpelgraben, in der Gemeinde Trubschachen, damit beschäftigt, eine Goldwäscherei zu installieren, die in den letzten Tagen bereits den Betrieb aufgenommen hat. Bei einer Tagesausbeute von 20 Gramm Gold würde die Rendite der Anlage sichergestellt sein.

Im Wallis werden gegenwärtig die Arbeiten für eines der grössten Wasserkraftwerke der Welt ausgeführt. Die Turbinen nutzen ein Gefälle von 1750 Meter aus, das höchste der Welt, die Geschwindigkeit des Wassers beträgt 175 Meter in der Sekunde. Die beiden Druckleitungen von einer Länge von mehr als 5 km erforderten bemerkenswerte Arbeiten, sowohl durch ihr Gewicht von 15,000 Tonnen Eisen, als auch durch ihre technischen Schwierigkeiten.

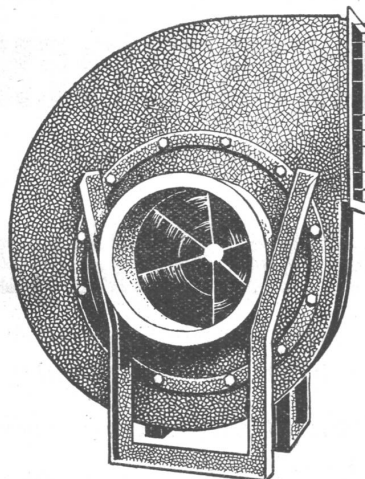
Die Röhren von mehr als 1 Meter Durchmesser haben einem Druck von 180 Atmosphären standzuhalten.

Die Entwicklung des Radios in der Schweiz. Die Zahl der Besitzer von Konzessionen für Radioapparate in der Schweiz betrug Ende September mehr als 275,000, was gegenüber 1932 eine Zunahme von 74,000 bedeutet.

Die Arbeitslosigkeit wird nach einer Zusammenstellung des Internationalen Arbeitsamtes in sämtlichen Ländern der Welt auf 20 Millionen Arbeitslose beziffert. Im Vergleich zum Stande in der gleichen Zeit des Vorjahres würde dies einen Rückgang von fünf bis sieben Millionen bedeuten.

Aus der österreichischen Wasserkraftwirtschaft. Nach Wiener Meldungen wird vorerst im Ausbau der österreichischen Wasserkraft ein Stillstand eintreten. Der Verbrauch elektrischer Energie hat gegenüber den Höchstquoten im Jahre 1930 um rund 10% abgenommen. Ein Mehrbedarf liesse sich nur durch Umstellung der elektrischen Versorgung der Stadt Wien erreichen, indem die Elektrizitätsversorgung Wiens bis heute immer noch durch Importkohle gedeckt wird. (Techn. Rundschau.)

Durch eine anonyme Anzeige veranlasst, verhafteten am 17. Januar die Carabinieri den Bauunternehmer Guido Verga von Brescia, der mit zwei Brüdern seit geraumer Zeit systematisch Meiereigebäude der Umgebung in Brand steckte, um wegen seiner speziellen Tüchtigkeit den Bauauftrag für die Wiederherstellung zu erhalten. Er hatte auch die Dammbauten des Flusses Mella zum gleichen Zweck zerstören wollen. Die Schadenssumme beläuft sich auf mehr als 1,2 Millionen Lire.



Ventilatoren

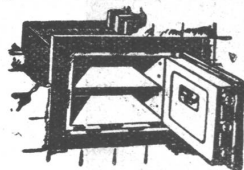
Luftheizapparate
Staubluft-Filter
Anlagen für

Allgemeine Ventilation
Luftkonditionierung
Luftheizung und Trocknung
Späne- und Staubabsaugung
Farbdunstabsaugung

fabrizieren und installieren

Wanner & Co. A.-G. Horgen

UNION-Einmauerkassen



Briefkasten
Eiserne Türen u. Zargen
Kassenschränke
Stahlmöbel
Stahlpulte etc.

Union-Kassenfabrik A.-G., Zürich

Gessnerallee 36 - Verlangen Sie Prospekt Nr. 80 - Telefon 51.758
Ingenieur-Besuch kostenlos

BAUGENOSSENSCHAFTEN

und anderen Bauherren, welche in ihren Neubauten die **Eröffnung einer Apotheke beabsichtigen**,

wird in ihrem eigenen Interesse empfohlen, sich vor dem Abschluss von Aufträgen beim

Sekretariat des Syndikates für die Interessen der schweiz. Pharmazie, Weinbergstr. 97 in Zürich 6 zu erkundigen. Dieses ist auf Grund langjähriger Erfahrung und reichen Materials in der Lage, sowohl über die Verhältnisse im allgemeinen, als über die Rentabilität einer Apotheke im konkreten Falle Auskunft zu erteilen. Die Auskünfte erfolgen kostenlos.

JOH. MÜLLER

GEGRÜNDET 1878

TEL. 30 RÜTI

RÜTI

ZÜRICH

FILIALE ZÜRICH
TEL. 20.324

A.G.

OELFEUERUNGEN

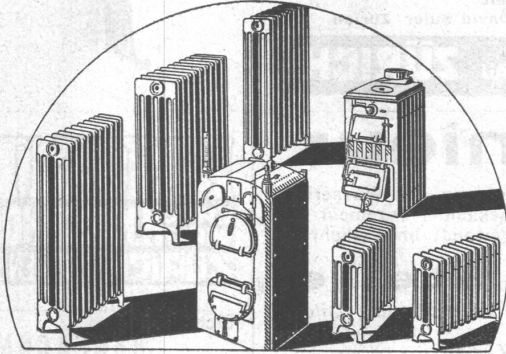
ZENTRALHEIZUNGEN

WARMW.VERSORGUNGEN



TEL. 23.038

liefern vorteilhaft sämtliche Baueisen, sowie
alle übrigen Baumaterialien. — Wir erstellen auch
fertige **Wand- und Boden-Platten-Beläge.**



ZENT

das Qualitätsmaterial
rein schweizerischer Herkunft

Durchdachte Konstruktion
Bestes Spezial-Gusseisen
Sorgfältige Bearbeitung
Gewährleisten Dauerbeständigkeit u. billigen Betrieb

Lieferung und Installation ausschliesslich
durch die Zentralheizungs-Installateure

ZENT A.G. BERN

(OSTERMUNDIGEN)

Verlangen Sie unsere Gratisprospekte



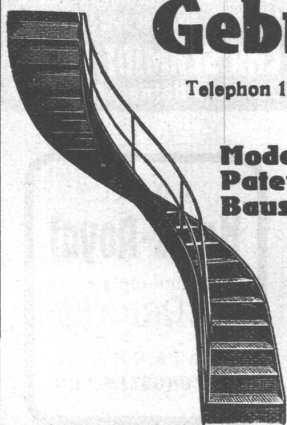
Rolladenfabrik

A. Griesser & Aadorf

FILIALEN:
BASEL
Gundeldingerstr. 432
Tel. S. 9849

LAUSANNE
Place St. Francois 5
Tel. 33.272

ZÜRICH
Militärstrasse 108
Tel. 37.398



Gebr. Demuth

Telephon 170 **Baden** Telephon 170

Fabrik für

Moderne Blechbearbeitung
Patent. gepresste Treppen
Bauschlösserei

Eisenkonstruktionen
Patentierete Kessel
Benzin- und Oeltanks

II. Abteilung

Sanitäre Einrichtungen
Elektrische Boyler und
Zentralheizungen

Bestuhlungen



in jeder Art
und für jeden Zweck

A.G. Möbelfabrik

Horgen-Glarus

in Horgen

Gegr. 1882 - Telephon 924.603

S.T.S.

Schweizer. Technische Stellenvermittlung
Service Technique Suisse de placement
Servizio Tecnico Svizzero di collocamento
Swiss Technical Service of employment

ZÜRICH, Tiefenhöfe 11 — Telefon: 35.426 — Telegramme: INGENIEUR ZÜRICH.
Für Arbeitgeber kostenlos. Für Stellensuchende Einschreibgebühr 2 Fr. für 3 Monate.
Bewerber wollen Anmeldebogen verlangen. Auskunft über offene Stellen und Weiterleitung von Offerten erfolgt nur gegenüber *Eingeschriebenen*.

Maschinen-Abteilung.

- 37 **Techniker**, für die Fabrikation von gepressten Spulen und Hülisen aus Papier, Presspan und anderen Isolationsmaterialien. Verlangt: Erfahrungen in der Konstruktion der Fabrikations-Vorrichtungen u. Werkzeuge. Deutsche Schweiz.
- 99 **Ingenieur**, als 1. Konstrukteur, nicht unter 35 Jahren, mit langjähriger Erfahrung im Bau von Transportanlagen, Kranwinden und elektrischen Aufzügen, befähigt zur Leitung eines Konstruktionsbureau. Schweiz.
- 101 **Chemiker-Ingenieur**, Praktikant, für Werkkonrolle, in kleine Fabrik der chemisch-metallurgischen Branche im Kt. Zürich. (Gehalt ca. 70 Fr. pro Monat.)
- 103 **Heizungs-Techniker**. Sofort. Lausanne.

109 **Ingenieur I. Kl.**, für die Rohrnetz-Abteilung eines städt. Gas- u. Wasserwerks. Besoldung 6000 bis 9200 Fr. Abgeschlossene, technische Hochschulbildg. verlangt. Anmeldung bis 14. April. Ostschweiz.

Es sind noch offen die Stellen 79, 87 und 89 (siehe Nr. 9 vom 3. März).

Bau-Abteilung.

- 108 **Hochbau-Techniker** od. Zeichner, mit guter Lehre auf Architektur-Bureau und mehreren Jahren Bureau Praxis. Nur gut empfohlene, selbständige Kraft. Schreibmaschine erwünscht. Architektur-Bureau Ostschweiz.
- 110 **Bauführer**, routinierter, zur Uebernahme von feinen Villenarbeiten in Zürich u. Umgebung. Nur ganz seriöse Kraft mit langjähr. Praxis. Guter Zeichner. Vorweisung von Zeugnissen u. Zeichnungen (Masstab 1:10, 1:50, 1:20, 1:1) erforderl. (nicht an S. T. S. senden, sondern nach erfolgter Einladung des Arbeitgebers mitbringen). 1. April. Architektur-Bureau Zürich.
- 114 **Garten-Techniker**, zu Gartenbau-Architekt in der Ostschweiz. Erforderlich Abschlussprüfung einer höheren Gartenbauschule und langjährige praktische Tätigkeit bei Neuanlagen. Stundenlohn Fr. 1.80. 10 Stundentag.
- 116 **Hochbau-Techniker**, guter Zeichner, spez. f. Detail- u. Baupläne. Vorl. aus- hilfsweise f. 1 Monat, ev. länger. Gehalt 300 bis 400 Fr. Dring. Arch.-B. Kt. Bern.



SCHWEIZER ISOLIER-PAVATEX

MEHRFAMILIENHAUS IN RUSCHLIKON
hochwertige Isolierung gegen Kälte und Schall, behagliches, heizungsparendes Wohnen.
Ausgeführt durch: Dipl. Arch. David Suter, Zürich.

PAVAG A.G. VERKAUFSBUREAU ZÜRICH



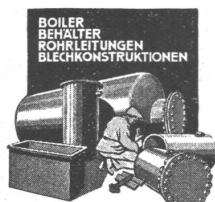
ARCHITEKT

sehr bewandert in Spitalbau und Wettbewerbswesen, sucht z. Entlastung teilnahmeberechtigten Kollegen für die **gemeinsame Bearbeitung** des Wettbewerbs „Kantonsspital Zürich“. Bei übereinstimmender, moderner Baugesinnung Zusammenarbeit erwünscht. Anfragen unt. Chiffre Z. B. 523 befördert
Rudolf Mosse, A.-G., Zürich.

Junger, künstlerisch befähigter

ARCHITEKT

zeichnerisch und darstellerisch gewandte Kraft, findet bei entsprechenden Leistungen aussichtsreiche Stellung in Architekturbureau. — Angebote mit Zeugnissabschriften, Angabe des Bildungsganges, der Gehaltsansprüche u. des Eintrittstermines unter Chiffre Z. S. 570 an
Rudolf Mosse, A.-G., Zürich.



Hch. Bertrams A-G
VOEGELSTRASSE 101 Basel 13 TEL. SAPR. 46.20

TECHNISCHE PHOTOGRAPHIE

SPEZIALITÄT:
ARCHITEKTUR-AUFNAHMEN
BAUSTADIEN, MASCHINEN
KATALOG-AUFNAHMEN
REPRODUKTIONEN

H. WOLF-BENDER'S ERBEN
ZÜRICH
KAPPELERGASSE 18

Dipl. Ingenieur

achtjährige Bureau- und Baupraxis (Eisenbeton und Wasserbau), gegenwärtig an selbständiger Stelle in bekannter Ingenieur- und Unternehmerrfirma, sprachenkundig und gewandt im Verkehr mit Kunden und Behörden

sucht Stelle

event. als Associé in Ingenieurbureau oder Unternehmung. Offerten sind zu richten unter Chiffre Z. P. 560 an
Rudolf Mosse, A.-G., Zürich.

Infolge längerer Abwesenheit des Chefs im Auslande, sucht Ingenieurbureau für Eisenbetonbau tüchtigen

Dipl. Bauingenieur

der einem Bureau vorstehen kann, als Associé. — Offerten unter Chiffre Z. O. 575 befördert

Rudolf Mosse, A.-G., Zürich.



PATENTIE
ERWIRKT **H. KIRCHHOFFER**
ZÜRICH LOEWENSTR. 51

Tüchtiger

BAUFACHMANN

energischer, verträglicher Charakter, guter Organisator, in leitender Stellung, praktisch, theoretisch, künstlerisch

SUCHT

per sofort oder später mit ca. 10 bis 15 Mille, an solidem Baugeschäft, Hochbau, Stadt oder Land, Kt. Bern

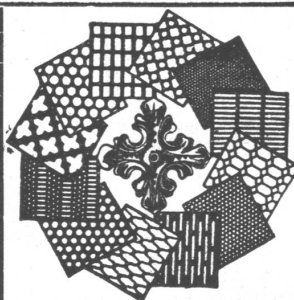
BETEILIGUNG

Diskretion gegeben u. verlangt. Offerten vertrauensvoll unter Mc. 3440 Y. an Publicitas, Bern.

Keim
MINERALFARBEN

wetterfest und lichtecht, seit 50 Jahren anerkannt bestes Material für farbige Fassaden. Man hüte sich vor Nachahmungen

CHR. SCHMIDT SÖHNE
Zürich 5 Hafnerstrasse 47



H. HEER & CO
OLTEN

SPEZIALITÄT

Gelochte und gepresste Bleche

HOTEL
Habs-Royal

Bahnhofplatz
ZÜRICH

RESTAURANT
SITZUNGSZIMMER

Centralheizungen

Ventilations-, Entnebelungs-, Trocken-, Warmwasserbereitungs-Anlagen / Pat. Centralapparate für Heizung, Beheizung, Ventilation und Kühlung für die Textilindustrie



**J. RUCKSTUHL
BASEL**

Aktiengesellschaft, Fabrik für Centralheizungen

Zu verkaufen:

Drahtseile

Gebraucht, aber sehr gut erhalten.

Spiralseile: 20, 22, 24, 29,4, 35 mm in Längen von 200 bis 1200 Meter;

Vollverschlossene Seile: 26, 28, 34, 36 mm, in Längen von 130 bis 450 Meter, geeignet als Trageile für Kabelkrane und Luftpfeilerbahnen.

Flanschenrohre

Geschweisst, geeignet für Druckleitungen. 300 und 400 mm lichte Weite; 4 bis 12 mm Wandstärke, in Längen von 6 bis 10 Meter, inkl. Krümmer, Schieber und Expansionsstücke.

Kraftwerke Oberhasli A.G.
Innertkirchen, Kt. Bern.



STELLE- AUSSCHREIBUNG

Infolge Rücktrittes des bisherigen Inhabers wird die Stelle des

INGENIEURS I. KL.

der Rohrnetz-Abteilung der Gas- u. Wasser-Werke der Stadt St. Gallen mit einer Jahres-Besoldung von 6000.- bis 9200.- Fr. zur freien Bewerbung ausgeschrieben. Bewerber mit abgeschlossener technischer Hochschulbildung wollen ihre Anmeldungen, begleitet von Zeugnissen und Ausweisen über ihre bisherige Tätigkeit, bis zum 15. April 1934 an den Vorstand der Technischen Betriebe der Stadt St. Gallen richten.

Auskunft über den Pflichtenkreis etc. erteilt der Direktor der Gas- und Wasser-Werke.

St. Gallen, den 7. März 1934.

**GAS- UND WASSER-WERKE
DER STADT ST. GALLEN.**

Staatl. Bauhochschule Weimar.
Dir. Schulze-Naumburg.

Ausbild. von HTL-Abso. zu Dipl.-Arch.
Semester-Beginn 10. April. Pl. kostenlos.

Bauzeichner

sucht Stelle zu weiterer Ausbildung. — Offerten unter Chiffre O. F. 1081 B. an
Orell Füssli-Annoncen, Bern.

Süss-Asphalt-Arbeiten

für Hoch- u. Tiefbau

erstellen mit aller Garantie für kunstgerechte und dem jeweiligen Zwecke angepasster Ausführung

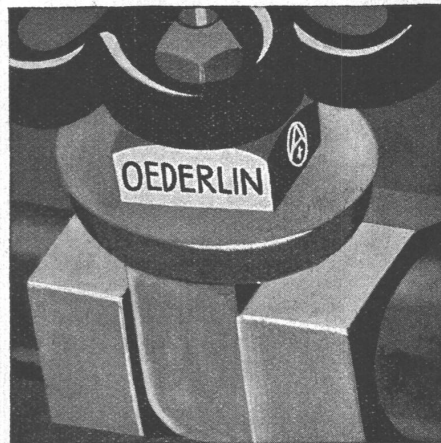
Flachdächer begehbar,
Bodenbeläge,
Kegeleisen etc.

A. Schmid's Erben

Asphaltgeschäft
Gedr. 1865 Tel. 32.108

Mit „Tuffit“ donnet so warm u. trocken!

Verwenden Sie für Innen- u. Außenmauer, Decke u. Boden v. Wohnräumen u. Stallungen nur Tuffit in Form v. Platten, Steinen, Hordis u. Unterlagsböden. Sie sind frei v. Salpeter, Schweiß u. Schwamm — zudem feuer-, wasser-, wetter- u. frostfest — sie wehren Fäulnis, Insekten u. Bakterien ab u. sind hochisolierend gegen Nachhall u. Lärm. Außerdem dreimal druckfester als Bims u. Schlacken. Überallhin verwendbar und nicht teuer. Verlangen Sie unverbindl. Offerte v. **Baustoffwerk Schleithelm-Oberwiesen A.G., Schleithelm** (Kt. Schaffhausen) Telefon 7705



Eisenbeton Zeichner - Techniker

sucht Stelle in Ingenieurbureau oder Unternehmen. Durchaus tüchtige, erfahrene u. selbständ. Kraft. Beste Referenzen. Offerten unter Chiffre Z. C. 605 befördert **Rudolf Mosse, A.-G., Zürich.**

Brieflicher

bautechn. Kursus

(speziell Eisen-Betonbau) auf neuester Grundlage. Leicht verständlich. Für Bauunternehmer, Architekten, Bauführer, Poliere etc. heute unbedingt notwendig. Broschüre 12 B. kostenlos. **Techn. Institut ONKEN, Basel 15.**

Tüchtiger, energischer

Bauführer

sucht sich zu verändern.

Event. Beteiligung. Prima Referenzen stehen zur Verfügung. — Offerten unter Chiffre OF 3610 Z. an

Orell Füssli-Annoncen Zürich, Zürcherhof.

H. Heimann, Ing. und J. Ott

**ECO-KOLLEKT.-GES.
ZÜRICH**

TOBLERSTRASSE 20 - TELEPHON 43.229

UNTERNEHMUNG FÜR

**Erzielung ökonomischer Heizungs-
und Feuerungsanlagen**

PERMANENTE KONTROLLABONNEMENTS

EXPERTISEN - KONSULTATIONEN

Gärten

Neuanlagen

Umänderungen

Unterhalt

ARNOLD VOGT ERLENBACH-ZÜRICH

Spezialkulturen

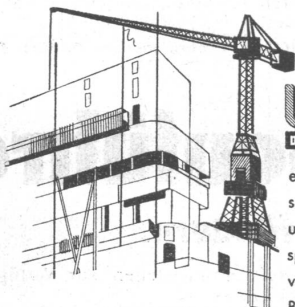
Winterharte Blütenstauden

Alpen- und Trockenmauerpflanzen

Bessere Gehölze und Immergrüne

Katalog und Preisliste gratis und franko

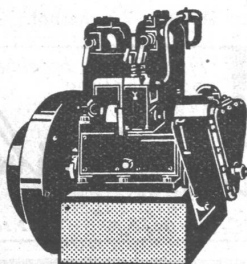
Wenn Sie dieses Jahr einen Rohölmotor anschaffen, kommen Sie zu uns !



DER NEUE

weber
DIESEL-ROHÖL-MOTOR

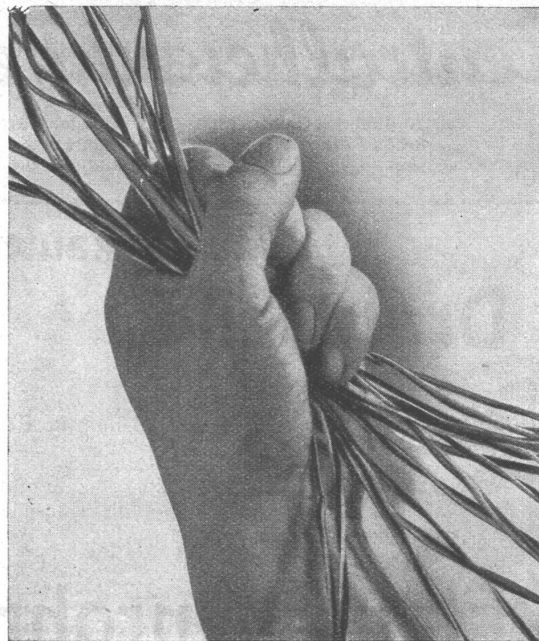
erfüllt die hohen Ansprüche des Baugewerbes u. bringt bedeutende Einsparungen beim Betrieb v. Kompressoren, Kranen, Baggern, Steinbrechern, Betonmischern u. s. w.



Aggregate für Strassenbau. - Spezialmotoren für Strassenwalzen
Motoren für Gewerbe u. Industrie.
Miete, zeitgemässe Bedingungen.
Verlangen Sie den neuen Katalog

Weber & Co
USTER-ZÜRICH • TEL. 969-869

Wir unterhalten einen Kundendienst, wie ihn nur eine einheimische Fabrik bieten kann!



in einer Hand
die Installationen für

Telephon

Lichtruf

Elektrische Uhren

Es ist für den Auftraggeber vorteilhafter, wenn die Schwachstromanlagen von einer einzigen Firma geliefert und eingerichtet werden. Sie werden besonders gut bedient durch die Spezialfirma

HASLER AG • BERN

Telephon 64