

Zeitschrift: Schweizerische Bauzeitung
Herausgeber: Verlags-AG der akademischen technischen Vereine
Band: 103/104 (1934)
Heft: 9

Werbung

Nutzungsbedingungen

Die ETH-Bibliothek ist die Anbieterin der digitalisierten Zeitschriften auf E-Periodica. Sie besitzt keine Urheberrechte an den Zeitschriften und ist nicht verantwortlich für deren Inhalte. Die Rechte liegen in der Regel bei den Herausgebern beziehungsweise den externen Rechteinhabern. Das Veröffentlichen von Bildern in Print- und Online-Publikationen sowie auf Social Media-Kanälen oder Webseiten ist nur mit vorheriger Genehmigung der Rechteinhaber erlaubt. [Mehr erfahren](#)

Conditions d'utilisation

L'ETH Library est le fournisseur des revues numérisées. Elle ne détient aucun droit d'auteur sur les revues et n'est pas responsable de leur contenu. En règle générale, les droits sont détenus par les éditeurs ou les détenteurs de droits externes. La reproduction d'images dans des publications imprimées ou en ligne ainsi que sur des canaux de médias sociaux ou des sites web n'est autorisée qu'avec l'accord préalable des détenteurs des droits. [En savoir plus](#)

Terms of use

The ETH Library is the provider of the digitised journals. It does not own any copyrights to the journals and is not responsible for their content. The rights usually lie with the publishers or the external rights holders. Publishing images in print and online publications, as well as on social media channels or websites, is only permitted with the prior consent of the rights holders. [Find out more](#)

Download PDF: 10.01.2026

ETH-Bibliothek Zürich, E-Periodica, <https://www.e-periodica.ch>

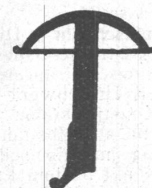
KONZERTSAAL
KURBRUNNEN



RHEINFELDEN

BAULEITUNG: ARCH. HCH. A. LIEBETRAU

PAVATEX



HOLZFASER

**ISOLIER-
PLATTEN**

**ZWECKMÄSSIGE DECKENVERKLEIDUNG MIT PAVATEX
SCHWEIZER ISOLIER-PLATTEN**

PAVAG A.-G., ABTEILUNG PAVATEX, VERKAUFSBUREAU ZÜRICH, RAMISTR. 3

HETTINGER

BAULINOLEUM
GUMMIBELÄGE
KORKPARKETT
TEPPICHE
LINCRUSTA

S. Baukatalog S. 416

BASEL STEINENBERG 19
ZÜRICH TALACKER 24

Verbilligte Fahrten anlässlich der Leipziger Frühjahrsmesse 1934. Die messamtliche Ausweiskarte berechtigt zu einer um 33% % ermässigten Hin- und Rückfahrt auf deutschen Bahnen. Alle ausländischen Messbesucher erhalten, sofern sie mit der Bahn nach Deutschland eingereist sind, für alle ihre Fahrten innerhalb Deutschlands, die in der Zeit vom 4. bis 17. März zurückgelegt werden, eine gleiche Ermässigung von 33% %. Alles Nähere bei der Schweizerischen Geschäftsstelle des Leipziger Messamts, Zürich, Bahnhofstrasse 77.

Strassenbaumaschinen in Deutschland. Als Sonderausführung für die Zwecke des Strassenbaues sind die besonders konstruierten Strassen-Betonmischer zu nennen, wie sie von den Firmen Draiswerke, Kaiser, Hüttenwerk Sonthofen, Vögele u. a. in den verschiedensten Konstruktionen gebaut werden. Für grössere Arbeiten werden meist selbstfahrende Bauarten eingesetzt, die die Betonverteilung mittels schwenkbaren Auslegearmes und Kübeln, neuerdings mit bestem Erfolg durch schwenkbare, in der Höhenlage verstellbare Förderbänder vornehmen. Auch für den Teer- und Asphaltstrassenbau stellen die führenden Firmen der deutschen Baumaschinenindustrie vorbildlich stationäre oder fahrbare Aufbereitungsanlagen her. Von den Spezialmaschinen des Strassenbaues verwendet der moderne Baustellenbetrieb neben den Strassenwalzen im Beton- wie im Teer- und Asphaltstrassenbau den Strassenfertiger, dessen neueste Konstruktion der von der Dinglerschen Maschinenfabrik, Zweibrücken, hergestellte Stampfhammerfertiger sich als hochwertiges Universalgerät be-

währt hat. Auch die von der gleichen Firma konstruierten Böschungs-Planier- und Böschungs-Betoniermaschinen für den Kanalbau sind wichtige Neuerungen der deutschen Baumaschinen-Industrie.

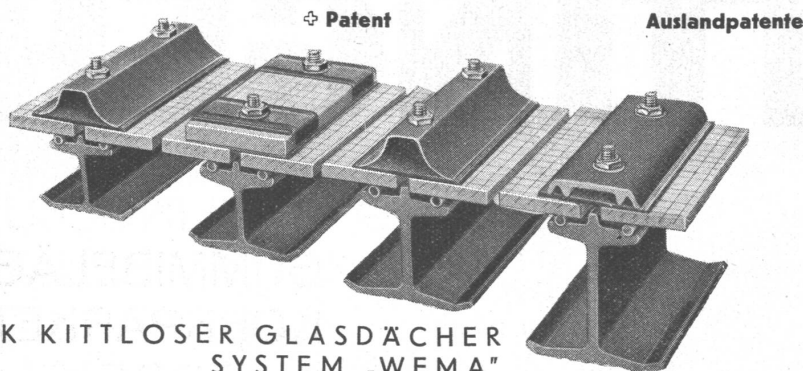
Der Automobil-Salon in Genf (16. bis 25. März 1934), Vertretung der Marken. Die Vereinigten Staaten stehen am Kopfe mit 20 Marken. Es sind dies: Buick, Cadillac, Chevrolet, Chrysler, Continental Motors, De Soto, Dodge, Brothers, Duesenberg, Ford, Graham, Hudson, La Salle, Nash, Oldsmobile, Packard, Pierce-Arrow, Plymouth, Pontiac, Studebaker und Terraplane. — Frankreich kommt in zweiter Reihe mit 13 Marken: Amilcar, Bugatti, Citroën, Delage, Hispano-Suiza, Hotchkiss, La Licorne, Mathis, Panhard und Levassor, Peugeot, Renault, Talbot und Voisin. — Es folgen Deutschland (10 Marken): Adler, Audi, B. M. W., D. K. W., Horch, Mercedes-Benz, Opel, Röhr, Stöwer und Wanderer, und England ebenfalls mit 10 Marken: Austin, Bentley, Hillman, Humber, M. G., Morris, Rolls-Royce, Standard, Vauxhall, Wolseley. — Die weiteren Marken verteilen sich wie folgt: Italien: Alfa Romeo, Bianchi, Ceva-Ansaldo, Fiat und Lancia; Belgien: Minerva; Schweiz: Swiss-Packard.

Lastwagen sind von folgenden Firmen ausgestellt: Vereinigte Staaten: Bedford, Blitz, Chevrolet, Fargo-Chrysler und Federal; Deutschland: Magirus, Mercedes-Benz; Frankreich: Citroën und Renault; England: Morris; Italien: Fiat; Schweiz: Berna, Bucher-Peter & Cie., Draize, F. B. W., Gazogène Imbert, Matille, Oetiker und Saurer.

ELEKTRISCHE UNTERNEHMUNGEN

G. PFENNINGER & CO
TELEPHON 32.930 ZÜRICH 3

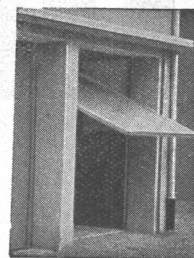
WEMA DIE BESTEN KITTLOSEN GLASDÄCHER



FABRIK KITTLOSER GLASDÄCHER
SYSTEM „WEMA“

UND BEGEH- UND BEFAHRBARER GLASEISENBETON-OBERLICHTER
MARTIN KELLER & CO., WALLISELLEN-ZÜRICH
INHABER: MARTIN KELLER & HARTWIG HUBNER TEL. WALLISELLEN 932.114

KISSLING- TORE (patentamtl. geschützt speziell) für GARAGEN

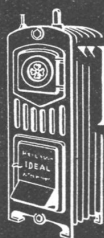


als Kipptor nach oben
öffnend konstruiert

Einfach und billig

Spielende leichte Bedienung. Prompt
lieferbar. - Verlangen Sie umgehend
äusserste Preise

Prospekte und
Referenzen
**HANS
KISSLING, BERN**
Eisenbau A.-G.



IDEAL RADIATOREN GESELLSCHAFT AG

„IDEAL“ Heizkessel „IDEAL CLASSIC“ Radiatoren „Standard“ Sanitäre Apparate

Alpenstrasse 1 ZUG Teleph. 834-836



Glasdächer

Dachoberlichter

in kifflosen + Systemen „Kully“

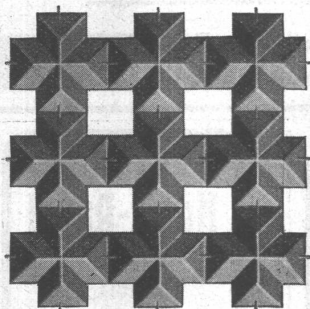
Glasdachwerke

Simon Kully, Olten

Dipl.-Ingenieur E. T. H.

Ältestes Spezialgeschäft
Eigenes Ingenieurbureau

Gegründet 1854
Telephon 20.56



Drahtziegel- Gewebe

der beste Putzmörtelträger. Rasches
Abbinden und Eintrocknen der
Putzflächen. Zähne und rissfreie
Konstruktion.

Bei grösseren Arbeiten wird ein Spezialist und die nötigen Spannapparate von der
Fabrik kostenlos zur Verfügung gestellt. Zu beziehen in allen Baumaterialienhand-
lungen, in den Lagern der Handelsgenossenschaft des S. B. V. und durch die Fabrik

Schweiz. Drahtziegelfabrik A. - G., Lotzwil / Bern

Telephon 173

Ingenieurschule Strelitz

Mecklbg.-Strel. (Deutschl.). Staatl. anerkt.

Hochbau, Tiefbau, Stahlbau, Eisenbetonbau, Flug-
zeug-, Maschinen- u. Autobau, Elektro- u. Heizungs-
technik. Semesterbeginn Okt. u. April. Speise-Kasino.

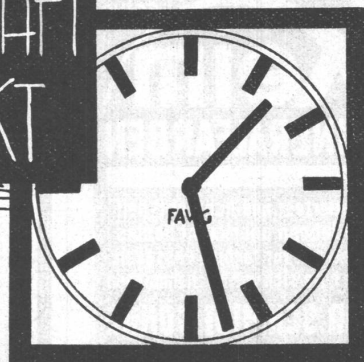
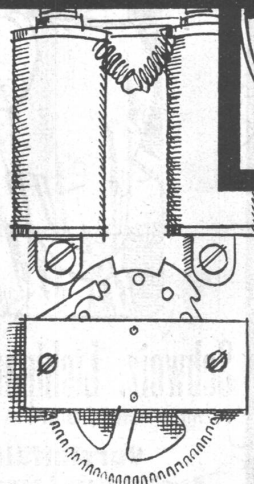
PROGRAMM FREI

55 JAHRE ERFAHRUNG

PATENTANWÄLTE

E. BLUM & Co. ZÜRICH

EINFACH
DAUERHAFT
EXAKT

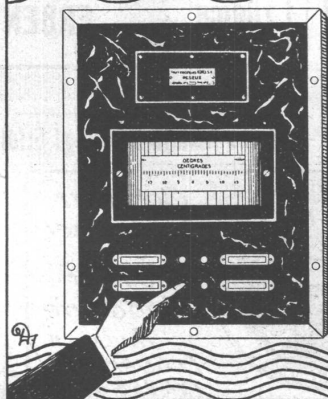


Gebaut durch Elektriker
in der Uhrenregion,
bürgen die elektrischen

FAVAG

Uhren für genaue Zeit.

„FAVAG“ Fabrik Elektrischer Apparate A. G., Neuenburg

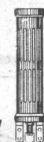


**ELEKTRISCHE
FERNTHERMOMETERANLAGEN**

Elektrische Verbrennungsanlagen
für Spital, Sanatorium u. Schlachthof

BOREL A.G.

PESEUX (Neuenburg)



S.T.S.

Schweizer. Technische Stellenvermittlung
Service Technique Suisse de placement
Servizio Tecnico Svizzero di collocamento
Swiss Technical Service of employment

ZÜRICH, Tiefenhöfe 11 — Telefon: 35.426 — Telegramme: INGENIEUR ZÜRICH.
 Für Arbeitgeber kostenlos. Für Stellensuchende Einschreibgebühr 2 Fr. für 3 Monate.
 Bewerber wollen Anmeldebogen verlangen. Auskunft über offene Stellen und Weiterleitung von Offerten erfolgt nur gegenüber Eingeschriebenen.

Maschinen-Abteilung.

- 79 **Maschinen-Techniker**, a. Werkstätte-Chef, Alter mind. 40 J., z. Leitung eines Fabrikationsbetriebes des Grossmaschinenbaues (Hochdruckkompressoren, Grossgasmaschinen, Dampfmaschinen, Dieselmotoren etc.), absolut vertraut mit allen vorkommenden Betriebs- u. Fabrikationsfragen. Erfahren im Verkehr mit Meistern und Arbeitern. Frankreich (Nähe Schweizergrenze). Eintritt baldm.
- 81 **Maschinen-Techniker**, mit Erfahrung in Buchhaltungsmaschinen, für Reparaturen (gelernter Feinmechaniker a. Bureauaschinen). Perfekt Französisch Bedienung. Nach Indo China, für ca. 4 Monate, event. dauernd. Sofort.
- 83 **Radio-Techniker**, berufstätig, ledig. Kt. Bern. 1. April.
- 85 **Laborantin**, m. prakt. Kenntnissen der analytischen Nahrungsmittelchemie u.

Mikroskopie d. Gährungsfermente, Maschinenscribe und Stenographie. 1. Mai Deutsche Schweiz.

- 87 **Giesserei Techniker**, erfahrener, für Grossstückguss. Dauerstelle. D.-Schweiz.
- 89 **Tonfilm-Ingenieur** (Schweizer), m. abgeschl. Hochschul- od. Technikums-Bildung, sowie guten theoret. Kenntnissen u. mögl. prakt. Betätigung auf dem Radio- od. Tonfilmgebiet. Deutsch und Französisch perfekt und Verstehen des gedruckten Englisch. Schweiz.
- 91 **Maschinen-Ingenieur** oder Techniker, mit langjährigen Erfahrungen in Klein-Kältemaschinen, für leitende Stellung. Kundenbesuch, Verkauf, Montage u. Inbetriebsetzung. Alter mind. 30 Jahre. Deutsche Schweiz.
- 93 **Maschinen-Ingenieur**, mit durchgreifend. Kenntnissen u. Erfahrungen im Maschinen- u. Apparatebau, spez. Transmissionen. Initiativ u. selbständig in prakt. Vorschlägen, Zeichnungen und Kostenberechnungen. Englisch und Französisch erwünscht. Sofort. Zürich.
- 95 **Techniker**, für Kessel- und Apparatebau, flinker Konstrukteur. Sofort, vorübergehend. Zürich.
- 97 **Chemiker**, mit mehrjähriger prakt. Erfahrung in der Oellackfabrikation, wissenschaftlich und praktisch durchgebildet. Schweiz.

Es sind noch offen die Stellen 53, 73 (siehe Nr. 8 vom 24. Februar).

Bau-Abteilung.

- 92 **Bau-Ingenieur**, nur ganz erfahrener Eisenkonstrukteur, der schon bedeutendere Bauten ausgeführt hat, als Bauleiter. Deutsche Schweiz.

SPEZIALBETON AG
 STAAD (ST. GALLEN)



KUNSTSTEINWERKE
 TELEPHON 21.34

**Wir liefern: die Trinkbrunnen, Sitzbänke, Blumenkübel, Büf-
 fet, Bodenbeläge und Wandsockel aus granithartem Basaltfolit**

Keim
 MINERALFARBEN

wetterfest und lichtecht, seit
 50 Jahren anerkannt bestes
 Material für farbige Fassaden.
 Man hüte sich vor Nachahmungen

CHR. SCHMIDT SÖHNE
 Zürich 5 Hafnerstrasse 47

Zu verkaufen:

Neuer Watts Theodolit, 3 1/2",
 mit Stativ. Preis Fr. 540.—

GABATHUBER, ZÜRICH,
 Forchstr. 158.

PATENTE
 ERWIRKT **H. KIRCHHOFER**
 ZÜRICH LOEWENSTR. 51



Schweiz. Lichtpausanstalten A.-G., Zürich

vormals Hatt & Cie. - Zähringerstrasse 55 (beim Central)

Vervielfältigungen jeder Art
 Reichhaltiges Lager in allen technischen Papieren

HOTEL
Habls-Royal
 Bahnhofplatz
 ZÜRICH
RESTAURANT
SITZUNGSZIMMER

Bautechniker
 sucht Stelle

24 J., selbständig, Entwurf, Kon-
 struktion, Detail, Kostenvoran-
 schlag, Bauführung, Abrechnung.
 Per sofort. — Offerten unter Kc.
 3208 Y. an Publicitas Bern.

TECHNISCHE
PHOTOGRAPHIE

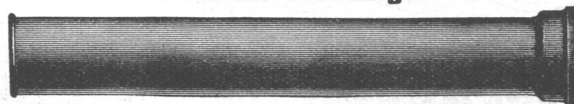
SPEZIALITÄT:
**ARCHITEKTUR-
 AUFNAHMEN**

**BAUSTADIEN, MASCHINEN
 KATALOG-AUFNAHMEN
 REPRODUKTIONEN**

H. WOLF-BENDER'S
 ZÜRICH **ERBEN**
 KAPPELERGASSE 16

SCHLEUDERGUSS - MUFFENROHREN

5 Meter Baulänge



KÄGI & CO., WINTERTHUR

Stotes Inserieren bringt Erfolg

SIA
 das Schweizer
 Qualitäts-

Schleif-Papier
 und
 Leinen



Schweiz.
 Schmirgel-
 und
 Schleif-
 Industrie
 A. G.
 Frauenfeld
 Tel: 858 u. 859



GIPS-UNION



ZWISCHENWANDPLATTEN

A.G. ZÜRICH

Bau-Ingenieur

dipl. E. T. H., bisher in leitender Stellung in einem Baugeschäft in Zürich, will sich

mit Architekt

zur Leitung des technischen und kaufmännischen Teiles

verassoziieren.

Offerten u. Chiffre Z. K. 487 bef. Rudolf Mosse, A.-G., Zürich.

ANSTELLUNGSGESUCH oder BETEILIGUNG

Ingenieur

Schweizer, 36 Jahre, gegenwärtig in ungekündigter leitender Stellung in Indien, sucht sich auf Ende 1934 zu verändern. Suchender ist vollständig vertraut mit allen Vermessungsarbeiten, Spezialgebiet moderne Strassenbau- u. Asphaltierungsmethoden, ferner Bahnbau und allgemeiner Tiefbau. Guter Organisator. Event. Beteiligung an gutem Unternehmen möglich. Sprachen: Deutsch, Englisch, Französisch, Holländisch, Italienisch und Malaiisch. — Offerten an E. Sch., Transitfach 703, Bern.

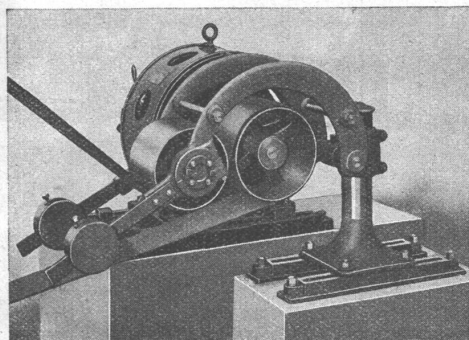
Druckfachen

liefert prompt und billig
Heudreh u. G., Zürich.



WERK: EISENWERK CLUS KLUS

LENIX-GETRIEBE



Lenix Typ B (mit zwei Hebeln).

**Direkter Antrieb
bei grössten Uebersetzungs-Verhältnissen
und kleinsten Achsendistanzen**

Sparen Vorgelege, Kraft, Riemen und Platz

Geliefert für Uebertragungen bis 1000 PS, 1200 mm
Riemenbreite und Uebersetzungen bis 1:25

WERK: GIESSEREI OLTEN OLTEN

**Rohguss
zu Riemenscheiben und Zahnrädern
jeder Grösse und Konstruktion**

Bautechniker-Bauführer

sucht per sofort oder nach Uebereinkunft **Dauer- od. Aushilfs-
stelle** in Architekturbureau oder Baugeschäft. Alter 30 Jahre.
Allen Anforderungen seines Berufes entsprechend. — Offerten unter
Chiffre P. 10171 Gr. an Publicitas Zürich.

Mettlach

GENERALVERTRETUNG: COLUMETA • BASEL •
REPRÉSENTATION GÉNÉRALE:

Die beliebte
Qualitätsplatte
von
Villeroy & Boch

Bodenplatten
Wandplatten
Kleinmosaik

SOLBACH

Gesellschaft der L. von Roll'schen Eisenwerke, Gerlafingen

Gegründet 1823

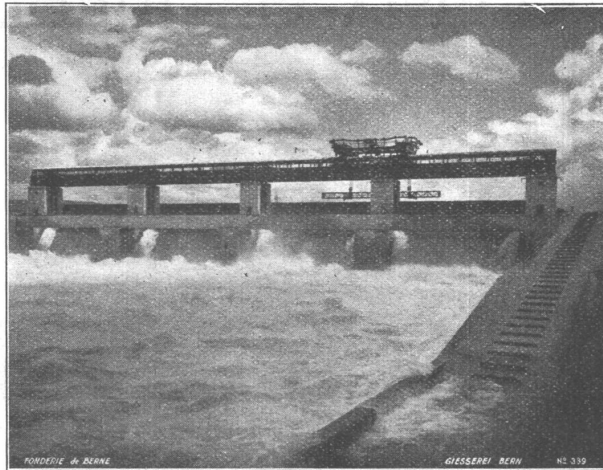
Werk

„Giesserei Bern“

Gegründet 1823

in Bern

Konstruktionswerkstätten,
Eisengiesserei



Stauwehr Ryburg-Schwörstadt.

Schützenanlagen und Wehreinrichtungen

Hebezeuge
Eisenbahnmateriale
Standseilbahnen
Zahnradbahnmateriale
Kabelbaggeranlagen
Allgem. Maschinenbau



Telegramme: Giesserei Bern
Telephon: 25.066

Spezial-Profile für Bauzwecke

in kuranten Formen und nach Zeichnungen oder Mustern, in erstklassiger Ausführung und Qualität, liefern für den sich stets mehrenden Bedarf

Vereinigte Drahtwerke A. G., Biel

