

Zeitschrift: Schweizerische Bauzeitung
Herausgeber: Verlags-AG der akademischen technischen Vereine
Band: 103/104 (1934)
Heft: 8

Werbung

Nutzungsbedingungen

Die ETH-Bibliothek ist die Anbieterin der digitalisierten Zeitschriften auf E-Periodica. Sie besitzt keine Urheberrechte an den Zeitschriften und ist nicht verantwortlich für deren Inhalte. Die Rechte liegen in der Regel bei den Herausgebern beziehungsweise den externen Rechteinhabern. Das Veröffentlichen von Bildern in Print- und Online-Publikationen sowie auf Social Media-Kanälen oder Webseiten ist nur mit vorheriger Genehmigung der Rechteinhaber erlaubt. [Mehr erfahren](#)

Conditions d'utilisation

L'ETH Library est le fournisseur des revues numérisées. Elle ne détient aucun droit d'auteur sur les revues et n'est pas responsable de leur contenu. En règle générale, les droits sont détenus par les éditeurs ou les détenteurs de droits externes. La reproduction d'images dans des publications imprimées ou en ligne ainsi que sur des canaux de médias sociaux ou des sites web n'est autorisée qu'avec l'accord préalable des détenteurs des droits. [En savoir plus](#)

Terms of use

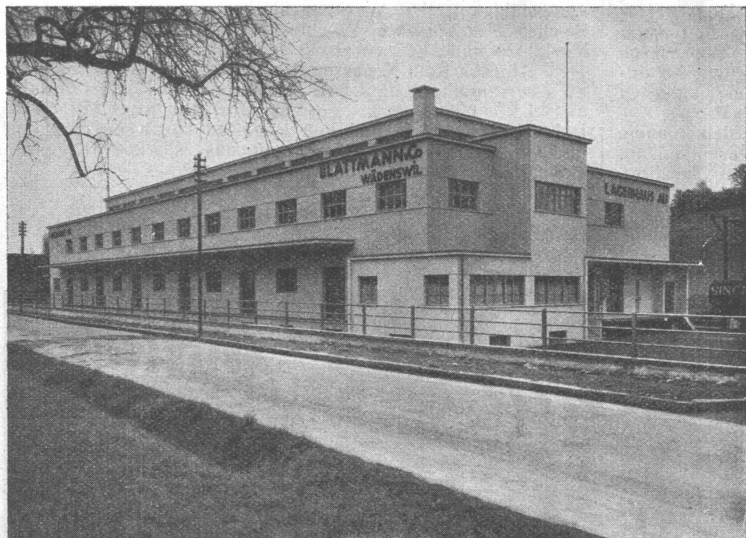
The ETH Library is the provider of the digitised journals. It does not own any copyrights to the journals and is not responsible for their content. The rights usually lie with the publishers or the external rights holders. Publishing images in print and online publications, as well as on social media channels or websites, is only permitted with the prior consent of the rights holders. [Find out more](#)

Download PDF: 30.01.2026

ETH-Bibliothek Zürich, E-Periodica, <https://www.e-periodica.ch>

Asphalt-Emulsion A.-G., Zürich

Unternehmung für Asphaltarbeiten / Dichtungs-Materialien für jeden Zweck



Neubau Lagerhaus in Au (Kanton Zürich).

BAULEITUNG: Müller & Freytag, Arch., Thalwil und Zürich.
UNTERNEHMUNG: Theodor Bertschinger, A.-G., Zürich.

Flachbedachung und Terrassen, 1450 m².

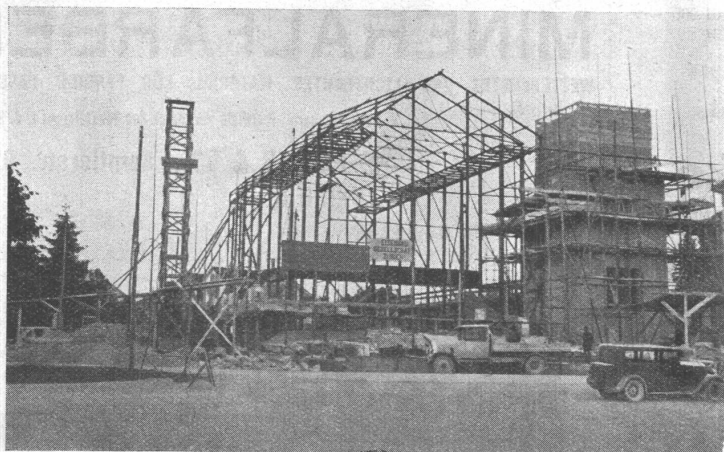
Nüscherstrasse 30

Telephon: 58.866

Ausführung von:
flachen Dächern,
Terrassen,
Balkonen,
Grundwasser- und
Brückenisolierungen

Beratung und Berechnungen
unverbindlich.

Eisenbaugesellschaft Zürich



Kirchenbau Niederuzwil

Ingenieur-Bureaux
Stahlbau-Werkstätte

Gelangen Sie an uns um Projekte
und fachmännische Beratung

Stahlbauten

Zeitgemässe Fragen im Baumaschinenwesen. Trotz der in fast allen Ländern zur Zeit vorherrschenden Arbeitslosigkeit und den überall einsetzenden Massnahmen zu ihrer Bekämpfung, die besonders im Bauwesen heute begreiflicherweise der Handarbeit wieder eine bevorzugte Stellung einzuräumen bestrebt sind, gibt es eine Fülle von Aufgaben, die im neuzeitlichen Baubetrieb ohne die Hilfe der Maschine nicht durchgeführt werden können, wenn Qualitätsarbeit gefordert ist und die Wirtschaftlichkeit der Betriebsführung gewährleistet werden soll. Die drei Hauptaufgaben der Maschinen im Bauwesen, die Arbeiten der Baustoffgewinnung, der Baustoffaufbereitung und -verarbeitung und der Bewältigung der Fördervorgänge bieten hierfür Beispiele genug. Hinzu treten Einzelaufgaben, die den Baumaschinen durch die neuzeitlichen Bauverfahren zugewiesen werden und deren Durchführung ohne sie unmöglich ist. Die allgemeinen Entwicklungstendenzen der Maschinen im modernen Baubetrieb, die auf der nächsten Leipziger Baumesse — vom 4. bis 11. März — besonders gut beobachtet werden können, sind einerseits Leistungssteigerung, andererseits Vereinfachung und Vereinheitlichung der Bauarten, Streben nach Universalität,

d. h. nach möglichst vielseitiger Verwendungsfähigkeit der Geräte, Automatisierung des Arbeitsvorganges und Anpassung der Konstruktion der Geräte an die mechanisierten Bauvorgänge. Im einzelnen finden wir das Bestreben, nach Möglichkeit die intermittierende Arbeitsweise durch eine kontinuierliche zu ersetzen, die Verwendungsmöglichkeit und -bereitschaft durch Benutzung des Raupenfahrwerkes zu erhöhen und anstelle des Dampftriebes den elektrischen oder Rohölantrieb zu bevorzugen.

Mit Volldampf voran. Die amerikanische Stahlindustrie hat ihre Produktion in der letzten Woche weiter auf 36 % ihrer Leistungsfähigkeit der Werke gesteigert, gegen 31 % in der Vorwoche, 28 % vor zwei Wochen, 14 % in der gleichen Woche des Vorjahres und 21 % vor zwei Jahren.

Hoesch-Köln Neuessen A.-G. Dortmund berichtet in der Generalversammlung, dass ihre Erzeugung von Kohle seit dem 1. Juli um 14,3 % höher sei als voriges Jahr, von Koks um 21,9 %, von Rohstahl um 46,9 % und von Roheisen sogar um 65,8 %. Felten und Guillaume in Köln berichten, dass sie ihre Belegschaft um einen Fünftel erhöht haben in diesem Jahr.

**Kälte
Wärme
und
Schall**

isoliert



Dilatit
Korkstein

**in Kühl-
und
Hoch-
bauten**

Spezial-Produkt der Korksteinfabrik von
Wanner & Co. A.-G., Horgen

Betonbalken - Fabrik Oberrieden

KARL OTTIKER

Bureau Zürich Hofwiesenstr. 44, Telefon 61-260
Fabrik in Oberrieden, Tel.: 924.830, Luzern, Tel. 3434



Steg-Hohlkörper-Decke

ohne Einschalung, System Ottiker Patent 116302, D. R. P. Gut isolierende, schallsichere Deckenkonstruktion. Schnelles einfaches Verlegen.

Naturasphalt von Travers

Schweizer-Produkt

Anerkannt bester Asphalt
für jede Art
Asphaltbelag.

E. R. Zetter & Co.

in Solothurn.

Gegründet 1843



Fabrik-Mark

SILIN-MINERALFARBEN

WETTERFESTES UND LICHTECHTES MATERIAL FÜR FARBIGE FASSADEN

Neue Farbkarte, Probestreife etc. durch das Generaldepot f. d. Schweiz

E. KELLER & CO., Aemtlerstr. 92 a)
ZÜRICH 3

TELEPHON 33.442



„SIA“ Schweiz. Schmirgel- und Schleif-Industrie A.-G., FRAUENFELD :: Telefon 8.58 und 8.59

Baubestandteile

norm

 ab Lager
lieferbar

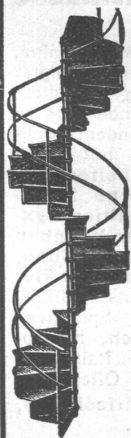
 Kellerfenster
Kohleneinwürfe
Schuhroste
Schuhkratzeisen
Teppichrahmen usw.

 helfen
sparen.

metallbau ag

Albisrieden-Zürich - Telephon 39.909


 ATELIERS DE CONSTRUCTIONS MÉTALLIQUES ET MÉCANIQUES
GIOVANOLA FRÈRES S. A., MONTHEY
 (SUISSE)

 Ponts et charpentes métalliques — Constructions rivées
 ou entièrement soudées par procédé électrique
 Ponts roulants — Grues — Vannes
 Chaudronnerie en fer — Conduites forcées
 Tuyaux en tôle soudée pour conduites eau potable et gaz
 Gazomètres — Réservoirs et appareils mélangeurs
 Cuves à huile pour transformateurs
 Moules pour fabrication de tuyaux en ciment
 Réservoirs pour benzine et mazout de toutes dimensions

Gebr. Demuth

 Telephon 170 **Baden** Telephon 170

Fabrik für

 Moderne Blechbearbeitung
 Patent. gepresste Treppen
 Bauschlösserei
 Eisenkonstruktionen
 Patentierte Kessel
 Benzin- und Oeltanks

II. Abteilung

 Sanitäre Einrichtungen
 Elektrische Boyler und
 Zentralheizungen

Ein Gutachten über die Prior-Oelfeuerung

«Wir bestätigen hiermit gerne, daß die PRIOR-Oelfeuerung A. G. in Zürich uns vor 4 Jahren in der St. Oswaldskirche in Zug eine PRIOR-Oelfeuerung erstellt hat, mit welcher wir gut zufrieden sind.

Die Anlage hat sich während dieser Zeit ohne etwelche Reparaturen gehalten und zu keinerlei Be-
 anstandung Anlaß gegeben. Die Bedienung durch
 den Sakristan konnte von Anfang an bis heute
 reibungslos durchgeführt werden.»

Zug, den 16. Mai 1933.

KATHOL. KIRCHGEMEINDE ZUG

Der Bauef: Jos. Kaiser.

Die Prior-Oelfeuerung, ein seit 10 Jahren glänzend bewährtes
 Schweizer Fabrikat, kann überall in bestehende Kohlen-
 Heizanlagen ohne jede Betriebs-Störung eingebaut werden:

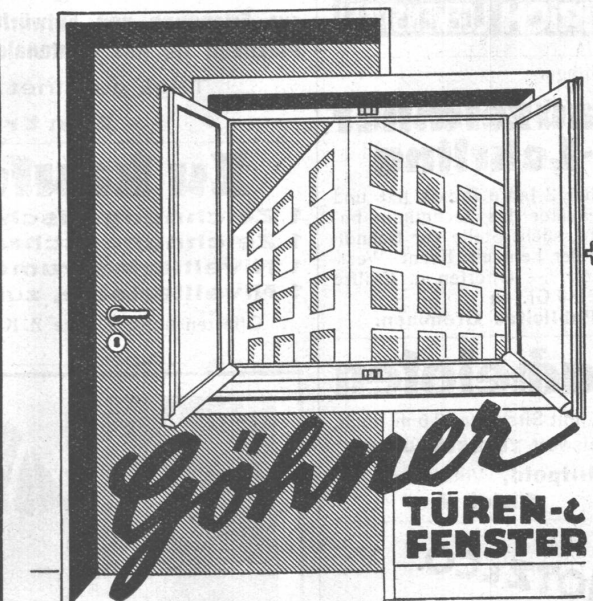
sauberer — einfacher — billiger!

Wir zeigen Ihnen gerne — ohne jede Verbindlichkeit für Sie —
 in Betrieb befindliche Prior-Anlagen.

Prior - Oelfeuerungen A. G. Zürich

Büro: Bahnhofstr. 42

Tel. 70.668


**TÜREN- &
FENSTER**

ZÜRICH - BERN - LAUSANNE

 Patentierte Spezial-Konstruktionen
 in Spittaltüren und -Fenstern

S.T.S.

Schweizer. Technische Stellenvermittlung
Service Technique Suisse de placement
Servizio Tecnico Svizzero di collocamento
Swiss Technical Service of employment

ZÜRICH, Tiefenhöfe 11 — Telefon: 35.426 — Telegramme: INGENIEUR ZÜRICH.
Für Arbeitgeber kostenlos. Für Stellensuchende Einschreibgebühr 2 Fr. für 3 Monate.
Bewerber wollen Anmeldebogen verlangen. Auskunft über offene Stellen und Weiterleitung von Offerten erfolgt nur gegenüber Eingeschriebenen.

Maschinen-Abteilung.

53 Erfahrener **Heizungs-Ingenieur** event. Techniker, absolut selbständig in Projekt und Ausführung, als Bureauchef und Vertreter des Geschäftsinhabers. Nur ganz tüchtige Kraft. Kt. Zürich.

65 Dipl. **Maschinen-Ingenieur**, für Landmaschinen-Beratungs- und Prüfungsstelle, in Landwirtschaft aufgewachsen. Wird in Spezialgebiet eingeführt. Deutsch und Französisch. Dauerstelle. Deutsche Schweiz.

73 **Technicien-calculateur** d'enroulements de transformateurs, très expérimenté dans cette partie, pour 2 à 3 mois. Suisse Romande.

77 Junger **Techniker**, mit guten kaufmänn. Kenntnissen für Autozubehör., elektr.

Handwerkzeug- und Garagen-Einrichtungs-Branche, Kunden-Service. Alter bis 25 Jahre. Zürich.

Bau-Abteilung.

48 **Eisenbau-Konstrukteur**, womögl. Techniker, nicht unter 25 J., mit ca. 6 Jahren Praxis, f. Kalkulation u. Einkauf. Stenographie Stolze-Schrey erforderl. Erfahrung in Kalkulation u. Einkauf dagegen nicht unbedingt notwendig. Deutsche Schweiz.

54 Junger **Bau-Ingenieur**, Hochschul-Absolvent, guter Statiker mit Diplom im Stahlbau, event. auch ohne Praxis. Deutsche Schweiz.

85 **Hochbau-Techniker**, als Zeichner und Bauführer, tüchtig in Kostenberechnung und einf. stat. Berechnungen. Erwünscht Erfahrung in Bauführung für Umbauen. Absolut seriös und zuverlässig, gute Referenzen. Sofort. Arch.-Bureau Kt. Aargau.

88 **Tiefbau-Techniker** event. **Bau-Ingenieur**, ca. 25 bis 35 J., für Projektierung u. Bauleitung, auf Ingenieur-Bureau Zentralschweiz. Erforderlich: Kenntnisse in Strassenbau, Kanalisationen u. Wasserversorgungen, Aufnahmen im Gelände, Bauleitung, Abrechnung. Selbständiges Arbeiten. Erwünscht Kenntnisse im Eisenbeton und event. in Abwasser-Kläranlagen. Sofort.

92 **Bauingenieur**, nur ganz erfahrener Eisenkonstrukteur bedeutender Bauten, als Bauleiter. Deutsche Schweiz.



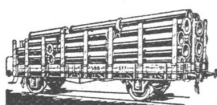
SCHWEIZER ISOLIER-BAUPLATTEN PAVATEX

Lärm- und Schwingungsdämpfung des Stufenschaltergehäuses und Ventilators,

UNTERSTATION BOTTMINGEN

ausgeführt durch: Dipl. Arch. David Suter, Zürich.

PAVAG A.G. VERKAUFSBUREAU ZÜRICH



Rohrleitungen und Apparate aus Eisenblech
bis zu 15 mm Wandstärke liefern sauber und vorzuziehen
Joh. Bertrams A.G.
Telephon: Basel 13 Bafan 46. 90

PATENTE
ERWIRKT **H. KIRCHHOFFER**
ZÜRICH LOEWENSTR. 31

Junger

Bauzeichner-Lehrling

welcher 2 Jahre Praxis hat und 2 Semester das Technikum besuchte, sucht Stelle zur Beendigung der Lehrzeit. Event. Westschweiz. — Offerten u. Chiffre M. 10159 Gr. an

Publicitas Grenochen.

Kachelofen

grün, mit Sitzli, ca. 2,6 m hoch, preiswert zu verkaufen.

H. Hiltbold, Voltastrasse 29, Zürich 7.

NOTZ & CO.



Besuchen Sie die

Baufach-Ausstellung in Zürich
Letzigraben

v. 25. Febr. bis 4. März
verbunden mit der

Ausstellung der Wettbewerbe

zur Erlangung von Entwürfen für Stein-, Mosaik-, Relief-Plastiken für das Kantonale Verwaltungsgebäude in Zürich

Tägl. geöffnet von 10 bis 19 Uhr

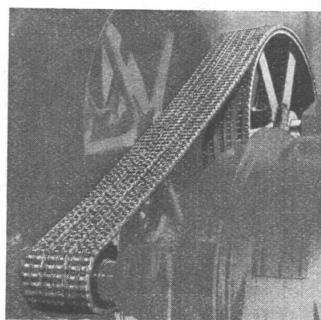
Eintritt frei

Zu kaufen gesucht:

- 1 **Zeichnungstisch**, event. mit Apparat,
- 1 **Zeichnungsschrank**,
- 1 **Nivellierinstrument** (Wild od. Zeiss),
- 1 **Nivellierlatte**, zusammenlegbar.

Offerten unter Chiffre Z. K. 417 befördert

Rudolf Mosse, A.-G., Zürich.



Renold Ketten-Antriebe

sind wirtschaftlicher und leistungsfähiger als Flach- oder Keilriemen.

Leichte Montage, da nicht endlos; gleichmässige Beanspruchung aller Uebertragungselemente; Wirkungsgrad über 98%; lange Lebensdauer; ruhiger Lauf, kurze Achsdistanzen.

W. Emil Kunz, Gotthardstr. 21, Zürich Tel. 52910

Brieflicher

bautechn. Kursus

(speziell Eisen-Betonbau) auf neuester Grundlage. Leicht verständlich. Für Bauunternehmer, Architekten, Bauführer, Poliere etc. heute unbedingt notwendig. Broschüre 12 B kostenlos.

Techn. Institut ONKEN, Basel 15.

Erf. **ARCHITEKT** sucht Nebenbeschäftigung, diskret. Mitarbeit bei Wettbewerben etc. Offerten unter Chiffre Z. G. 403 befördert **Rudolf Mosse, A.-G., Zürich.**

VERTRETER

arbeitsfreud., branchekund., mögl. eingeführt (mögl. eig. Auto), zum Besuch von Bau-, Verputz- und Malergeschäften und Architekten, bei hoher Provision, zum Verkauf von Mineralanstrich, Spezial-Verputz- und Zementfarben usw., von leistungsfähiger Farbenfabrik gesucht. — Angebote unter Chiffre Z. K. 595 an

Rudolf Mosse, A.-G., Zürich.

Bautechniker-Architekt

flink und tüchtig im Entwurf und Ausführung von Plänen für Familienhäuser, wird von grösserem Baugeschäft in Genf gesucht. — Angebote mit Zeugnisabschriften und Gehaltsansprüchen unter Chiffre Z. A. 408 an

Rudolf Mosse, A.-G., Zürich.

ANSTELLUNGSGESUCH oder BETEILIGUNG

Ingenieur

Schweizer, 36 Jahre, gegenwärtig in ungekündigter leitender Stellung in Indien, sucht sich auf Ende 1934 zu verändern. Suchender ist vollständig vertraut mit allen Vermessungsarbeiten, Spezialgebiet moderne Strassenbau- u. Asphaltierungsmethoden, ferner Bahnbau und allgemeiner Tiefbau. Guter Organisator. Event. Beteiligung an gutem Unternehmen möglich. Sprachen: Deutsch, Englisch, Französisch, Holländisch, Italienisch und Malaiisch. — Offerten an **E. Sch., Transitsfach 703, Bern.**

NAEGELI & Co., BERN

PATENTANWALTSBUREAU, Bundesgasse 16

Patentverkauf od. Lizenzabgabe

Die Inhaber folgender schweizerischer Patente wünschen mit schweizerischen Fabrikanten, bezw. Interessenten in Verbindung zu treten und sind gerne bereit, Lizenzen zu erteilen oder die Patente zu verkaufen:

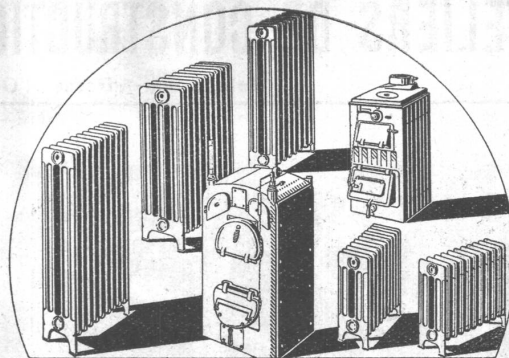
No. 161985 vom 5. Dezember 1930 auf: „Appareil distributeur d'objets et changeur de monnaie“.

No. 138093 vom 8. Februar 1929 auf: „Pompe rotative“.

No. 145436 vom 23. August 1929 auf: „Verfahren zur Herstellung von Persalzen durch Elektrolyse“.

No. 125435 vom 11. März 1927 auf: Einrichtung zum Abfüllen von Gefässen mit Flüssigkeit durch Saugwirkung.

Gefällige Offerten oder Vorschläge werden durch Herren **NAEGELI & Co., Patentanwaltsbureau, Bundesgasse 16, in BERN**, weiterbefördert.

**ZENT**

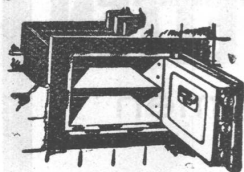
das Qualitätsmaterial
rein schweizerischer Herkunft

Durchdachte Konstruktion**Bestes Spezial-Gusseisen****Sorgfältige Bearbeitung****Gewährleisten Dauerbeständigkeit u. billigen Betrieb**

Lieferung und Installation ausschliesslich
durch die Zentralheizungs-Installateure

ZENT A.G. BERN
(OSTERMUNDIGEN)

Verlangen Sie unsere Gratisprospekte

UNION-Einmauerkassen

Briefkasten
Eiserne Türen u. Zargen
Kassenschränke
Stahlmöbel
Stahlpulte etc.

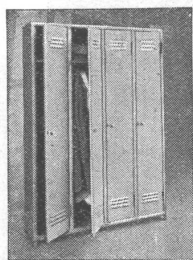
Union-Kassenfabrik A.-G., Zürich

Gessnerallee 36 - Verlangen Sie Prospekt Nr. 30 - Telefon 51.758
Ingenieur-Besuch kostenlos

Ingenieurschule Strelitz

Mecklbg.-Strel. (Deutschl.). Staatl. anerkt.

Hochbau, Tiefbau, Stahlbau, Eisenbetonbau, Flugzeug-, Maschinen- u. Autobau, Elektro- u. Heizungstechnik. Semesterbeginn Okt. u. April. Speise-Kasino.

PROGRAMM FREI**HANS KISSLING****Billigste neuzeitliche****Kleider-Schränke****in Metall****HANS KISSLING****EISENBAU AG BERN**

HOTEL
Habis-Royal
Bahnhofplatz
ZÜRICH

RESTAURANT
SITZUNGSZIMMER

**Seltenes Angebot!**

Zeitschrift des Vereins Deutscher Ingenieure (VDI), Jahrgang 1912 bis 21, 1925 bis 32;
Elektrotechnische Zeitschrift (ETZ), Jahrgang 1893 bis 95, 98, 1900 bis 09, 1912 bis 15, 1918 bis 32; sämtl. gebunden und sauber. Preisangebote unter Chiffre Z. K. 406 befördert
Rudolf Mosse, A.-G., Zürich.

Türvorlagen

grosse Auswahl,
moderne Muster **Schoop & Co., Zürich**

Guss-Asphalt-Arbeiten**für Hoch- u. Tiefbau**

Flachdächer begebar,
Bodenbeläge,
Kegelbahnen etc.

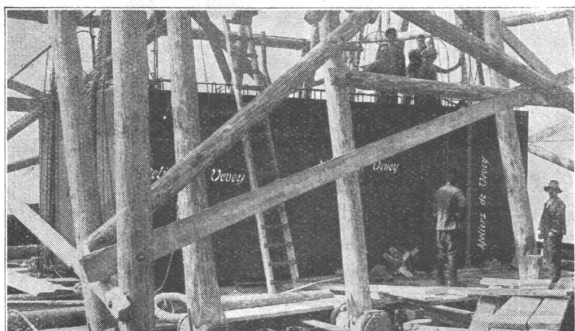
A. Schmid's Erben

erstellen mit aller Garantie für kunstgerechte und
dem jeweiligen Zwecke angepasster Ausführung **ZÜRICH**

Asphaltgeschäft
Gegr. 1865 Tel. 32.108

ATELIERS DE CONSTRUCTIONS MÉCANIQUES DE VEVEY S. A.

Telegramm-Adresse: FONDERIE VEVEY - Telephon: No. 69



Drucklufttaisson für den neuen Hafen von Vevey.

Wasserturbinen aller Systeme
Eisen-Hoch- und Brückenbau
Hebezeuge und Transportanlagen
Kesselschmiede
Behälter - Rohrleitungen
Eisen- und Bronze-Giesserei
Weichen, etc. für Geleise-Anlagen
Vollständige Schlachthofeinrichtungen

FRICK-GLASS ZÜRICH-ALTSTETTEN

Spezial-Unternehmen
für

wasserdichte Beläge

auf Flachdächern, Terrassen, Balkonen
in Waschküchen und Badezimmern

Grundwasser- u. Brückenisolierungen
Kork-Isolationen

1a REFERENZEN

Fachberatung unverbindlich und kostenlos

Telephon 55.064



Kunsteisbahn in Bern,
ca. 4000 m² Kork- und mehrlagige Pappe-Isolierung.

mehr Wärme

Die modernen Radiatoren

HELIOS und COLUMBUS

EISENWERK KLUS KLUS KT. SOLOTHURN

