

Zeitschrift: Schweizerische Bauzeitung
Herausgeber: Verlags-AG der akademischen technischen Vereine
Band: 103/104 (1934)
Heft: 8

Werbung

Nutzungsbedingungen

Die ETH-Bibliothek ist die Anbieterin der digitalisierten Zeitschriften auf E-Periodica. Sie besitzt keine Urheberrechte an den Zeitschriften und ist nicht verantwortlich für deren Inhalte. Die Rechte liegen in der Regel bei den Herausgebern beziehungsweise den externen Rechteinhabern. Das Veröffentlichen von Bildern in Print- und Online-Publikationen sowie auf Social Media-Kanälen oder Webseiten ist nur mit vorheriger Genehmigung der Rechteinhaber erlaubt. [Mehr erfahren](#)

Conditions d'utilisation

L'ETH Library est le fournisseur des revues numérisées. Elle ne détient aucun droit d'auteur sur les revues et n'est pas responsable de leur contenu. En règle générale, les droits sont détenus par les éditeurs ou les détenteurs de droits externes. La reproduction d'images dans des publications imprimées ou en ligne ainsi que sur des canaux de médias sociaux ou des sites web n'est autorisée qu'avec l'accord préalable des détenteurs des droits. [En savoir plus](#)

Terms of use

The ETH Library is the provider of the digitised journals. It does not own any copyrights to the journals and is not responsible for their content. The rights usually lie with the publishers or the external rights holders. Publishing images in print and online publications, as well as on social media channels or websites, is only permitted with the prior consent of the rights holders. [Find out more](#)

Download PDF: 02.04.2026

ETH-Bibliothek Zürich, E-Periodica, <https://www.e-periodica.ch>

SCHWEIZERISCHE BAUZEITUNG

WOCHENSCHRIFT FÜR ARCHITEKTUR / INGENIEURWESEN / MASCHINENTECHNIK
REVUE POLYTECHNIQUE SUISSE

ORGAN DES SCHWEIZERISCHEN INGENIEUR- UND ARCHITEKTEN-VEREINS
UND DER GESELLSCHAFT EHEMAL. STUDIERENDER DER EIDG. TECHN. HOCHSCHULE
GEGRÜNDET 1883 VON ING. A. WALDNER / HERAUSGEGEBEN VON ING. C. JEGHER

Vereins-Mitglieder, beim Verlag: Schweiz 32 Fr.,
Ausland 40 Fr. jährl.; Nicht-Mitglieder: Schweiz
40 Fr.; Ausland 50 Fr., postamtlich abonniert
40 Fr. zuzüglich Gebühren. / Einzel-Nr. 1 Fr.

VERLAG CARL JEGHER, ZÜRICH
Dianastrasse 5 / Postcheck VIII 6110
Telephon: 34.507 ■ In Kommission
bei Rascher & Cie., Zürich u. Leipzig

Inserate durch die A.-G. der Unternehmungen
RUDOLF MOSSE, Zürich, Basel. / Die
viergespaltene Colonelzeile 50 Cts., Titelseite
80 Cts., ausländ. Anzeigen 60 Cts., Titelseite 1 Fr.

Fenster



Kiefer Zürich

Unfall-

Lebens-

Versicherungen

aller Art schliessen Sie vorteilhaft ab bei

„WINTERTHUR“

Schweiz. Unfall-Versicherungs-Gesellschaft

in Winterthur

Lebensversicherungs-Gesellschaft

SCHWEIZ. OELFEUERUNG



Cuénod

ÜBER 4000 BRENNER IN DER SCHWEIZ

FABRIK :
GENÈVE

FILIALEN

ZÜRICH, LÖWENSTRASSE 3, SIHLPORTE,
BERN, MORILLONSTRASSE 4,
BASEL, MARGARETHENSTRASSE 72,
LUZERN, BUNDESPLATZ 14,

TELEPHON 56844.
TELEPHON 27857.
TELEPHON 23115.
TELEPHON 24157.

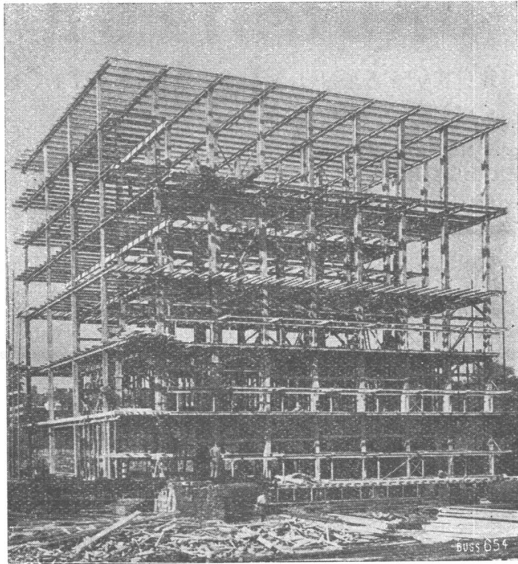


Abdichtungen

Altbewährt und zuverlässig



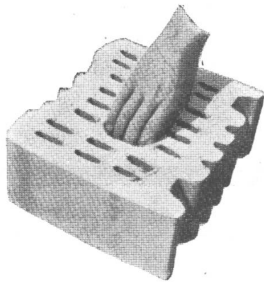
Elastische Anstriche



Stahlskelett des Kühlhauses im Bahnhof Basel.

STAHL- HOCHBAU

BUSS & BASEL



Heizkosten-Ersparnis!

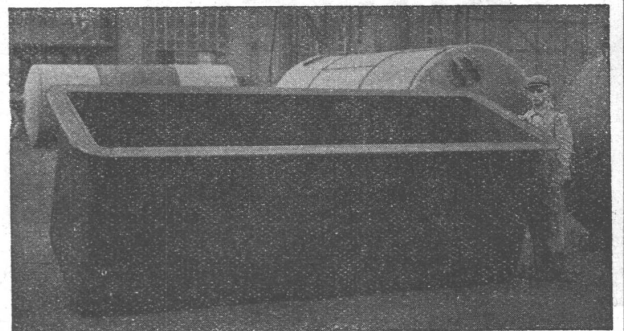
Die Zeiten sind vorbei, in denen man Umfassungsmauern von 50 cm bis 1 m erstellte. Das würde heute den Geldbeutel Ihres Bauherrn zu sehr belasten. Dass aber solche Mauern im Sommer herrlich kühle, im Winter mollig warme Räume verschaffen, darüber sind wir uns doch einig, nicht war? Wenn Ihnen nun aber wissenschaftliche Untersuchungen beweisen, dass der Isolierwert einer 55 cm-Backsteinmauer mit einer 30 cm-B. K. S.-Mauer ebenfalls erreicht wird, und wenn dann diese B. K. S.-Mauer auch sonst alle nur wünschbaren Vorzüge aufweist! Gibt es da noch ein Besinnen? Verlangen Sie unsere Prospekte!

A. Büchele & Cie., Zürich
B. K. S.-Tonkammersteine
 Haldenstrasse 46 Telephone 32.529

CLICHE 
Armbruster Söhne
 Obere Zäune 19 - Zürich



die anerkannt beste Lackfarbe der Welt.
 Hochglänzend und Matt
 ♦♦♦♦♦♦♦♦♦♦
 Generalvertreter für die Schweiz:
C. Hässig, St. Albanvorstadt 12, Basel.



VERZINKUNGSKESSEL für unsere Abt. Verzinkerei vor dem Versand im Werk

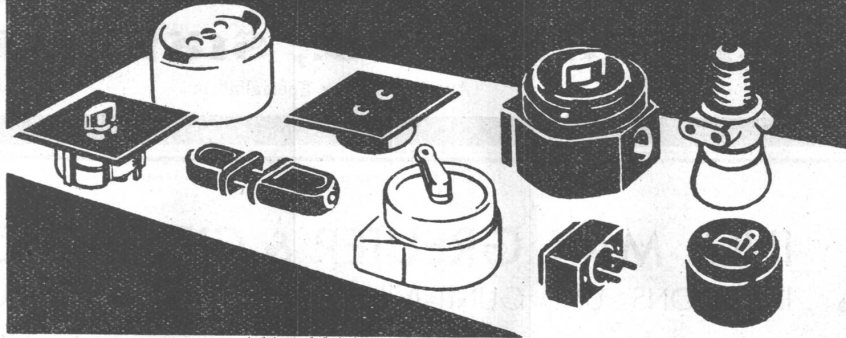
Verzinkung ist Vertrauenssache

Nur zuverlässiges Personal und erstklassiges Material schafft wirklich dauerhaften Rostschutz. Wir verzinken seit Jahren für die S. B. B., die Privatbahnen, die Grosskraftwerke und für Eisenkonstruktions-Firmen. — Verlangen Sie Angebot.

VERWO A.-G., Wolfhausen (Kanton Zürich)
 Abt. Verzinkerei Tel. Nr. 46

ADOLF FELLER A.-G. HORGEN

FABRIK ELEKTRISCHER APPARATE



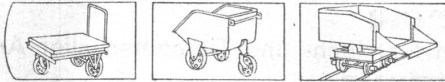
Liefert nur an
Elektrizitätswerke u.
an konzessionierte
Unternehmungen!

Genormtes
Einheitsmaterial be-
währter Qualität, mit
dem ASEV-Qualitäts-
zeichen versehen!



Karren Rollbahnen

Wir haben eine grosse Zahl von
Karren- und Rollwagen-Typen für
Ihre Fabrik, Ihr Magazin, Ihren Hof,



Ihr Kesselhaus. Wir liefern Ihnen ferner
sehr praktische Schienen und Dreh-
scheiben, auch Wagen-Einzelteile,
wie Räder und Lenkrollen und,
als neueste SPEZIALITÄT,

Elektro-Karren.

OEHLER AARAU

FÜR TRANSPORTMITTEL UND STAHLGUSS
EISEN- UND STAHLWERKE OEHLER & CO. A.-G.



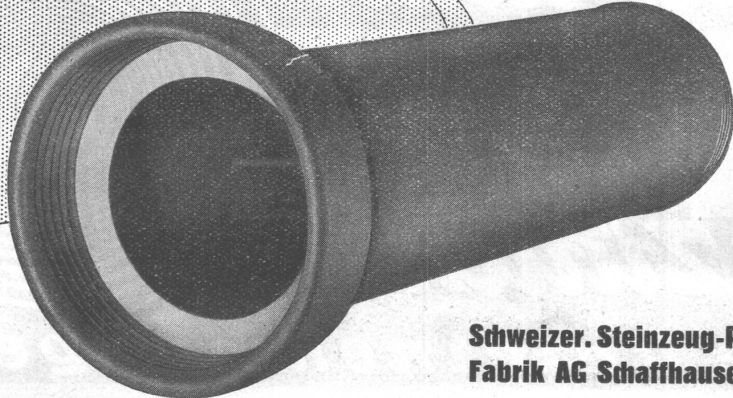
METALL- SCHRIFTEN



BELEUCHTUNGS-KÖRPER
BÜHNEN-BELEUCHTUNG VON DER

LICHT & METALL A G

ZÜRICH 8 MÜHLEBACHSTR. 62
TEL. 41.635



STEINZEUG

hochsäurefest
frostsicher
glatte Oberfläche
höchster Widerstand gegen Abschleiß
hohe Druckfestigkeit

Schweizer. Steinzeug-Röhren-
Fabrik AG Schaffhausen

Steinzeugfabrik Embrath AG
Embrath

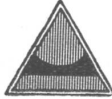


VENTILATIONEN

LUFTKONDITIONIERUNG (Lufterwärmung, -kühlung und -filtrierung)
KÜCHENVENTILATIONSANLAGEN - GARAGELÜFTUNGEN - LUFTFILTERANLAGEN

Ventilator A.-G., Stäfa-Zürich

Ausschliessliche Spezialfabrik



ING. MAX GREUTER & CIE. ZÜRICH 8

INJEKTIONS- UND GUNIT-ARBEITEN INGENIEUR-BUREAU



A.-G. vorm. HÄMMERLE & Co., ZOFINGEN

Maschinen- und Eisenbau

TELEPHON: 81.077

TELEGRAMME: HÄMMERLE

Eisenkonstruktionen

Aufzugbau

Hydraulische Hebeanlagen

ERWIN MAIER,

BERATENDER
INGENIEUR

SCHAFFHAUSEN

Dipl. Ing. E.T.H., Mitglied S.I.A. u. A.S.I.C.

Steigstrasse 51 - Telephon 16.56

INGENIEUR-BUREAU

Beratung, Projekte, Bauleitungen und Gutachten für Hoch- und Tiefbauten aller Art

SPEZIALITÄT: EISENBETONBAU

ZÜRICH

Dreikönigstr. 53
Telephon 38.192

BERN

Werdweg 5
Tel.: 31.970

Tiefbohr- u. Baugesellschaft A.-G.

Sondierungen - Tiefbohrungen - Filterbrunnen - Automatische Heberleitungen -
Seeleitungen - Taucherarbeiten - Bohr-Pressbetonpfähle - Grundwasserabsenkung
für Fundationen - Kernbohrungen im Fels - Injektionen - Druckluftarbeiten

Klärung u. Reinigung von Wasser u. Abwasser

SPEZIALITÄT: Schnellfilter System Peter

PROJEKTE

Ueber 300 Anlagen ausgeführt

AUSFÜHRUNGEN



Gebrüder

HOTZ

Zürich

Elektrische Unternehmungen

Gummiboden - Beläge

Marke „Sucoflor“



in Platten und Bahnen, uni und marmoriert
der ideale Belag für Fussböden und Treppen

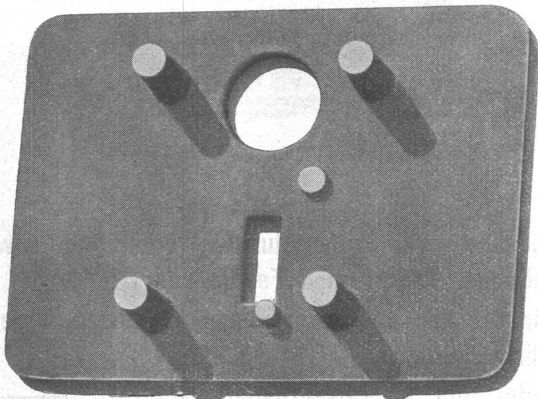


SUHNER & CO. HERISAU

Gummiwerke - Telephon 55

Lieferung und Verlegung durch einschlägige Wiederverkäufer • Bezugsquellen-Nachweis

MD



Diese Schloss-Teile
sind Warmpressarbeit

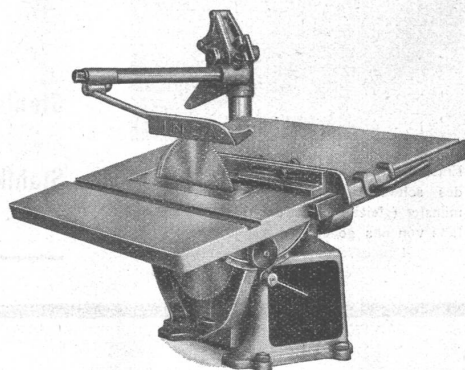
Die grössere mechanische Widerstandsfähigkeit des warmgepressten Metalls ist hier von Vorteil. Warmpress-Stücke sind aber auch besonders billig, weil ihre Herstellung in Augenblicken möglich ist. Verlangen Sie Offerte.



THÉCLA

Société Anonyme St-Ursanne
Téléphone 3155 et 3156

Eine preiswürdige Anschaffung



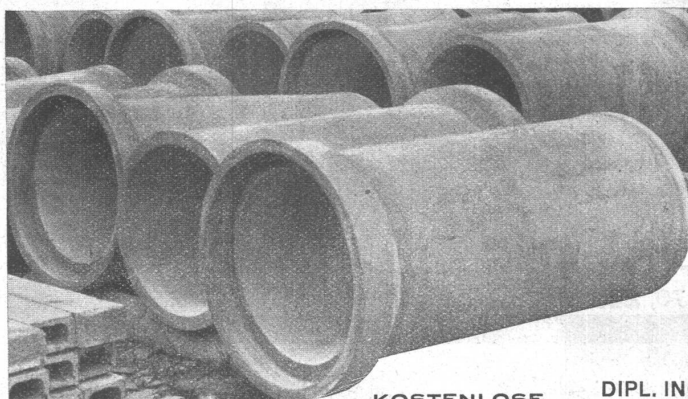
INCA Präzisions-Kreissäge

Leicht auf alle Baustellen transportierbar / Vielseitige Verwendbarkeit / Kleiner Kraftverbrauch / Kleiner Raumbedarf

Detailverkauf, Prospekte und Vorführung durch die Grosseisenhandlungen, Werkzeug- und Holzbearbeitungsmaschinen-Handlungen

FABRIKANT:

INJECTA A.-G., TEUFENTHAL bei Aarau



KOSTENLOSE
BERATUNG

VIANINI-RÖHREN

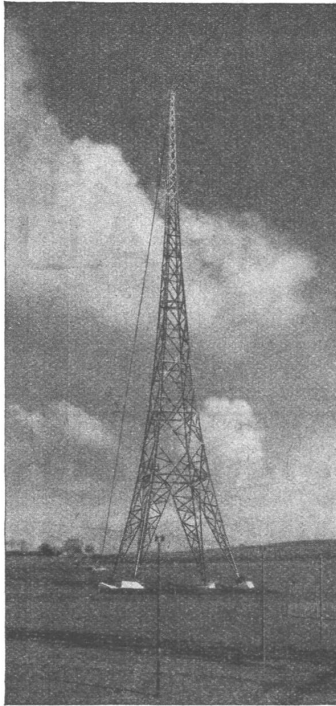
FÜR DRUCKLEITUNGEN, DÜCKER, DURCHLÄSSE, BEWÄSSERUNGSANLAGEN UND

KANALISATIONEN

INTERNATIONALE
SIEGWARTBALKEN-GESELLSCHAFT LUZERN
DESMEULES FRÈRES GRANGES-MARNAND

VERTRETER:

DIPL. ING. K. GANZ, INGENIEUR-BUREAU, MEILEN, TEL.: 927233
DIPL. ING. J. RACINE-VALLOTTON, LA TOUR DE PEILZ, TEL.: 1759



Einer der beiden 125 m hohen Antennentürme des schweizerischen Landessenders Beromünster (gleiche Konstruktion wie die ebenfalls von uns gelieferten Antennentürme des Landessenders Monte Ceneri).

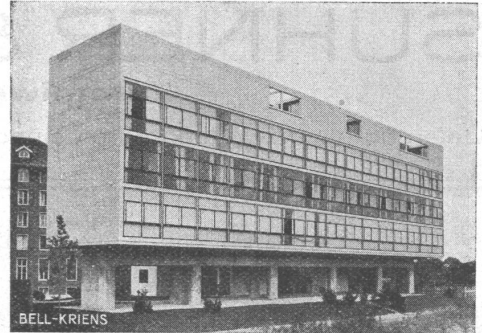
A.-G. der Maschinenfabrik von
THEODOR BELL & CIE.

Kriens-Luzern

Wir projektieren
 und bauen

Stahlbauwerke
 und
Eisen-
konstruktionen

aller Art



Pavillon Suisse in der Cité Universitaire in Paris (Vorderansicht des Stahlskelettbaues, erstellt 1932).

Stahlskelette für Geschäfts- und Lagerhäuser, Werkstätten sowie Ausstellungen-, Markt- und Festhallen.

Stahlkonstruktionen für Brücken und Wehranlagen, Schützen, Antennentürme, Gittermaste, Krane etc.

— Kesselschmiede- und Schweissarbeiten jeder Art. —

Schmidhof, Zürich



Schaufenster-Anlagen

in Eisen, Bronze und Anticorodal, mit Scherengitter und Sonnenstoren

Gebr. Tuchschnid

Frauenfeld, Tel. 70, Zürich, Löwenstr. 3 (Sihlporte), Tel. 32.301