

**Zeitschrift:** Schweizerische Bauzeitung  
**Herausgeber:** Verlags-AG der akademischen technischen Vereine  
**Band:** 101/102 (1933)  
**Heft:** 5

## **Werbung**

### **Nutzungsbedingungen**

Die ETH-Bibliothek ist die Anbieterin der digitalisierten Zeitschriften auf E-Periodica. Sie besitzt keine Urheberrechte an den Zeitschriften und ist nicht verantwortlich für deren Inhalte. Die Rechte liegen in der Regel bei den Herausgebern beziehungsweise den externen Rechteinhabern. Das Veröffentlichen von Bildern in Print- und Online-Publikationen sowie auf Social Media-Kanälen oder Webseiten ist nur mit vorheriger Genehmigung der Rechteinhaber erlaubt. [Mehr erfahren](#)

### **Conditions d'utilisation**

L'ETH Library est le fournisseur des revues numérisées. Elle ne détient aucun droit d'auteur sur les revues et n'est pas responsable de leur contenu. En règle générale, les droits sont détenus par les éditeurs ou les détenteurs de droits externes. La reproduction d'images dans des publications imprimées ou en ligne ainsi que sur des canaux de médias sociaux ou des sites web n'est autorisée qu'avec l'accord préalable des détenteurs des droits. [En savoir plus](#)

### **Terms of use**

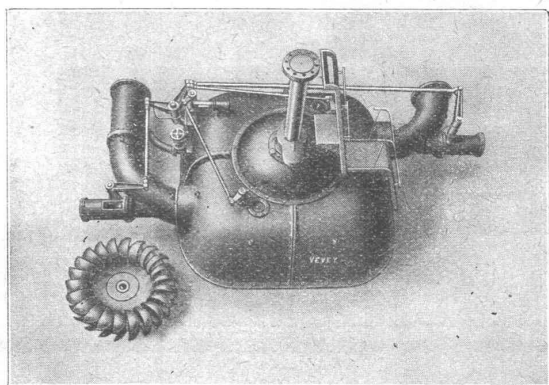
The ETH Library is the provider of the digitised journals. It does not own any copyrights to the journals and is not responsible for their content. The rights usually lie with the publishers or the external rights holders. Publishing images in print and online publications, as well as on social media channels or websites, is only permitted with the prior consent of the rights holders. [Find out more](#)

**Download PDF:** 22.02.2026

**ETH-Bibliothek Zürich, E-Periodica, <https://www.e-periodica.ch>**

# ATELIERS DE CONSTRUCTIONS MÉCANIQUES DE VEVEY S. A.

Telegramm-Adresse: FONDERIE VEVEY - Telefon: No. 69

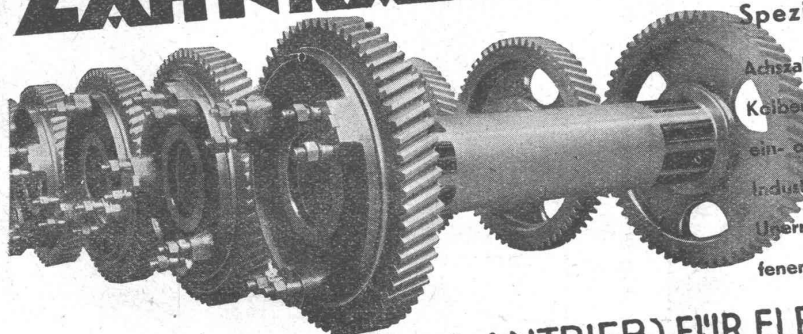


Eine der drei Pelton-Turbinen mit vertikaler Achse und zwei Düsen, des Kraftwerkes Sembrancher (Wallis).  
Leistung: 5300 PS. — Gefälle: 156 m. — Geschwindigkeit: 300 Uml./min.

Wasserturbinen aller Systeme  
Eisen-Hoch- und Brückenbau  
Hebezeuge und Transportanlagen  
Kesselschmiede  
Behälter - Rohrleitungen  
Eisen- und Bronze-Giesserei  
Weichen, etc. für Geleise-Anlagen  
Vollständige Schlachthofeinrichtungen

## ZAHNRÄDERFABRIK

AT. GANNEN



Spezialität: Zahnräder für elektr. Bahnen  
Achszahnradgetriebe mit gehärteten und geschliffenen  
Keilbenzähnen, Stirn- od. Schraubenverzahnung. Federnde  
ein- oder zweiteilige Achszahnräder. Getriebe für alle  
Industrien • Flankenschliff nach System „Minerva“  
Unerreichte Präzision, Feinheit und Härte der geschliff-  
enen Fläche • Zahnräder für alle Industrien.

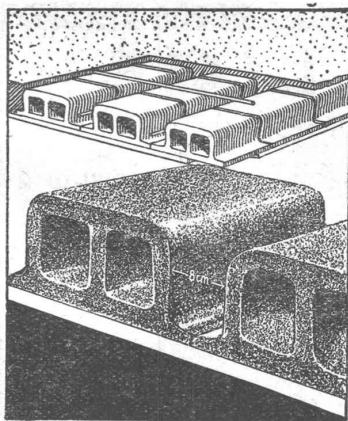
HOHLWELLEN (SECHERON-ANTRIEB) FÜR ELEKTRISCHE LOKOMOTIVEN  
**SAUTER, BACHMANN & CIE.**  
**NETSTAL**  
T E L E P H O N : 4.44

## GUSS-BAUSTEIN-FABRIK ZÜRICH A.-G. ZÜRICH

Bureau: Zürich, Fraumünsterstr. 14  
Telephon 38.087

Fabriken: Altstetten, Güterstr., Tel.: 55.022  
Badenerstr., Tel.: 55.415

Erste Spezialfabrik für **SCHLACKEN-** und **BIMS-PRODUKTE**



### Deckensteine „Phönix“

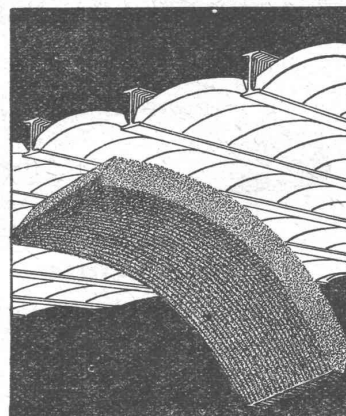
aus Schlacken- oder  
Bimsbeton

Hochisolierendes Material  
Garantiert salpeterfrei

### Herkules-Hourdis

aus armiertem Beton bieten durch  
ihre **hohe Tragfähigkeit, Bil-  
ligkeit, raschen Einbau und  
sofortige Benutzungsmög-  
lichkeit** der eingedeckten Räu-  
me, grosse Vorteile —

**Billigste Massivdecke**



KESSEL  
RADIATOREN FÜR ZENTRALHEIZUNGEN

# STREBEL

BUREAUX: ZÜRICH 1, TORGASSE 2

„Redler“



**Flachketten-Transporteur**

das neue Element für  
Horizontal-, Vertikal-  
und Schrägförderung  
für Cement, Kohle,  
Getreide, Malz usw.

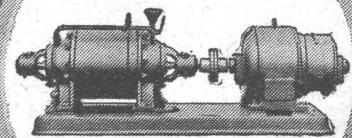
Überwindet jede Steigung. Vollständig geschlossene und staubfreie Förderung. Materialtemperatur bis 300° zulässig. Absolute Schonung des Fördergutes. — Verlangen Sie unsere Drucksachen und Referenzen. Hunderterfach bewährt.

Gebrüder

## BUHLER

UZWIL

**HÄNY-  
ZENTRIFUGALPUMPEN**



hoch- u. Niederdruckpumpen  
Bohrlochpumpen  
Selbstansaugende  
Schmutzwasserpumpen  
Auto-Waschpumpen  
Tiefsaug-Anlagen  
Hauswasserpumpen

**E. HÄNY & C<sup>IE</sup> MEILEN**  
PUMPENFABRIK

GEGRÜNDET 1875

*Grand Prix*

*Schweiz. Landesausstellung Bern 1914*



**Schweizer  
Unternehmen**

## OSCAR VILLIGER

CHEMISCHE FABRIK „HEMATECT“

ST. LOUIS (Ht. Rhin) und Filiale BASEL, Rheinschanze 2

„Hematect“ gesetzlich und international geschützt, die idealste Dachhaut, die idealste Isolierung und der wirksamste Schutzanstrich, widersteht allen Angriffen durch Hitze, Kälte, Russ, Rost, Säuren, Gase, Laugen etc.

**„Hematect“ lässt sich kalt verarbeiten u. ist nicht entflammbar**



EWAG

# ESCHER WYSS

## Freiluft - Kunsteisbahnen

EWAG



Freiluft-Kunsteisbahn Dolder in Zürich mit einer Eislauffläche von 5600 m<sup>2</sup>, Erweiterung 1932

### Vorteile der Escher Wyss-Kunsteisbahnen gegenüber früheren Ausführungen:

Niedere Anlagekosten - Schönes gleichmässiges Eis - Geringer Kraftverbrauch - Bequeme Regulierbarkeit - Rasche Inbetriebsetzung - Lange Lebensdauer.

**Escher Wyss Maschinenfabriken Aktiengesellschaft Zürich**

15/33

# STAUWERKE A.G., ZÜRICH 6

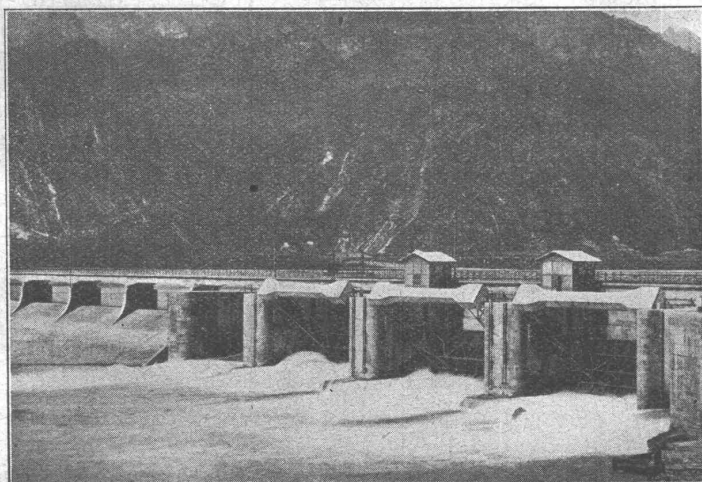
STAMPFENBACHPLATZ 3

Ingenieur-Bureau für Projektierung und Bauleitung von ganzen Wehranlagen

Unternehmung für Lieferung und Bau von kompletten Wehrverschlüssen

**SPEZIALITÄT: Selbsttätige Schützen, selbsttätige Stauklappen und Abfluss - Regulierungen**

nach eigenen Patenten.



Drei automatische Segmentschützen, je 12,00 m × 3,90 m, Piave S. Croce

Im Betrieb über 270 Anlagen mit total 5000m Wehrbreite und zirka 50000 m<sup>3</sup>/sec Regulierfähigkeit.

Allein-Vertretung für die Schweiz, Frankreich, Italien und Spanien der

**„ZAHNSCHWELLE PROF. REHBOCK“**

zur Verhütung von schädlichen Auskolkungen.

**Illustrierter Katalog, Projekte Kostenanschläge.**

**Drahtgeflechte und Drahtgitter aus Anticorodal** sind völlig wetterbeständig, rosten und oxydieren nicht, benötigen keinen Unterhalt, sind unbegrenzt haltbar und mechanisch widerstandsfähig. Durch höhere Lebensdauer und Einsparungen am Unter-

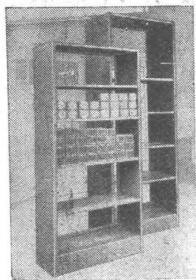
halt machen sie sich trotz eines gegenüber verzinktem Eisendrahtgeflecht etwas höheren Preises rasch bezahlt. Sie werden hergestellt und vertrieben durch J. Andres in Zürich, Froschgaugasse 9.

# Die Betonstrasse

ist wirtschaftlich, weil Ihre Erstellungskosten mittlere und die Unterhaltskosten minime sind.

**BETONSTRASSEN A.-G., WILDEGG**

HANS KISSLING



Billigste neuzeitliche

**Waren-  
Gestelle**

in Metall

HANS KISSLING

EISENBAU AG BERN

**Hotel Habis-Royal**  
ZÜRICH BAHNHOFPLATZ

**Restaurant  
Sitzungszimmer**

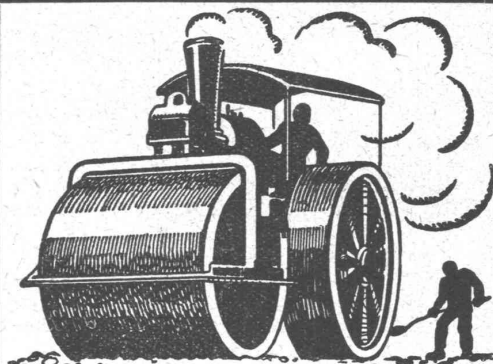


*Edison sagt:*

„Jeder kann ein erfolgreicher Erfinder werden, wenn in Patentsachen richtig informiert.“  
Aufschluß gibt die 80seitige Broschüre „Erfinder u. Patente“; heute noch gratis verlangen.  
Erste Besprechung unverbindlich.



**Rebmann, Kupfer & Co.**  
Patentanwälte, Zürich  
Paradepl. - Tiefenhöfe 7



**STUAG**

die Schweizerische Strassenbau-  
Unternehmung A.-G.

erstellt Strassenbeläge  
aller Art

## Stelle-Ausschreibung.

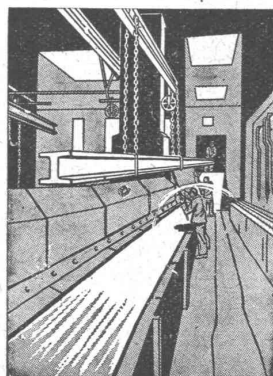
Beim Gemeindebauamt Küsnacht (Zürich) ist die neu geschaffene Stelle eines

## TIEFBAUTECHNIKERS

zu besetzen. Die Jahresbesoldung beträgt Fr. 6000.— bis 7500.—. Bewerber mit Kenntnissen im Strassenunterhalt und im Installationswesen (Wasserversorgung), erhalten den Vorzug. Anmeldungen mit den nötigen Ausweisen sind bis zum 15. Februar 1933 an das Gemeindebauamt Küsnacht (Zürich) zu richten. Persönliche Vorstellung nur auf besondere Aufforderung.

Küsnacht (Zürich), den 25. Januar 1933.

Der Gemeinde-Ingenieur.



Die neue, modern eingerichtetete Feuer-  
verzinkerei in Däniken bei Olten für  
die längsten Eisenteile, Gasröhren etc.  
ist in Betrieb gesetzt worden.

Silberweisse Verzinkung bei billiger Berechnung  
Prompte Ausführung

Telephon 137

**A. G. Kummeler & Matter, Aarau**

Abt. Verzinkerei



**Hch. Bertrams A-G**  
VOGELSTR. 101 Basel 13 TEL. SAHR. 46.00



**ARMBRUSTER  
SÖHNE**  
ZÜRICH Obere Zäunel 19  
Tel. 26.365.

**Keim** sche  
**MINERALFARBEN**

wetterfest und lichtecht, seit  
50 Jahren anerkannt bestes  
Material für farbige Fassaden.  
Man hüte sich vor Nachahmungen

**CHR. SCHMIDT SÖHNE**  
Zürich 5 Hafnerstrasse 47



**S.T.S.**

Schweizer. Technische Stellenvermittlung  
Service Technique Suisse de placement  
Servizio Tecnico Svizzero di collocamento  
Swiss Technical Service of employment

ZÜRICH, Tiefenhöfe 11 — Telefon: 35.426 — Telegramme: INGENIEUR ZÜRICH.  
Für Arbeitgeber kostenlos. Für Stellensuchende Einschreibgebühr 2 Fr. für 3 Monate.  
Bewerber wollen Anmeldebogen verlangen. Auskunft über offene Stellen und Weiterleitung von Offerten erfolgt nur gegenüber Eingeschriebenen.

**Maschinen-Abteilung.**

- 17 Werkmeister, m. mehrjähr. Praxis im Eisen- u. Brückenbau, auch auf Förderanlagen eingearbeitet. Maschinentechn. Kenntn., Ausf. von Detailplänen u. Erfahr. im Kalkulationswesen verlangt. Für mittlere Eisenkonstruktions-Werkstätte. Deutsche Schweiz.
- 21 Farben- u. Lackfachmann, mit guten Berufsausweisen für klein. chemische Farben- und Lackfabrik. Centralschweiz.
- 45 Konstrukteur f. Kleinmotoren, durchaus selbständig, mit mehrj. Praxis im Entwerfen solcher Maschinen. Deutsche Schweiz.
- 51 Erfahr. Radio-Techniker, zur Apparaten-Kontrolle. Gute Kenntn. der Radiomesstechnik und Erfahrung zum Prüfen und Einstellen von Superhets. Deutsche Schweiz.
- 55 Reisender, für Vertrieb von Kleintransformatoren usw. Schweiz.
- 59 Ingénieur étant familiarisé avec les questions techniques et au

**Betonbalken - Fabrik Oberrieden**

KARL OTTIKER  
Bureau Zürich Hofwiesenstr. 44, Telefon 61.260  
Fabrik in Oberrieden, Tel.: 924.330, Luzern, Tel. 3434

**Steg-Hohlkörper-Decke**

ohne Einschalung, System Ottiker & Patent 116302, D. R. P. Gut isolierende, schallsichere Deckenkonstruktion. Schnelles einfaches Verlegen.

**ENTREPRISE DE TRAVAUX PUBLICS**

désirant se spécialiser dans une branche nouvelle, cherche

**COLLABORATEUR INTÉRESSÉ (FR. 35 — 40,000.—)**

de préférence ingénieur ou technicien ayant plusieurs années de pratique et possédant capacité commerciale. — Pour tous renseignements s'adresser à l'Etude des notaires

E. et P. BERGER, Caroline 1, LAUSANNE.

**PATENTTE**  
ERWIRKT H. KIRCHHOFFER  
ZÜRICH LOEWENSTR. 51

Routinierter

**ARCHITEKT**

(30 Jahre), sucht Veränderung, möglichst verantwortl. Mitarbeit in eingeführter Architekturfirma. — Offerten unter Chiffre Z. L. 285 befördert

Rudolf Mosse, A.-G., Zürich.

In Zürich gesucht, Privat-Unterricht in

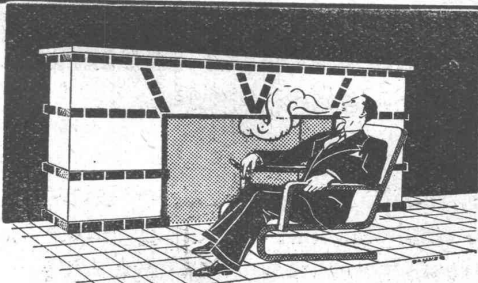
**EISENBETON**  
für Hochbau. — Offerten unter Chiffre Z. U. 292 an  
Rudolf Mosse, A.-G., Zürich.

Zuverlässiger, erfahrener und energischer

**BAUFÜHRER**

(Schweizer), für grösseres Bauobjekt in ostschweizerischen Kurort für 5 bis 6 Monate, ab 15. April 1933 gesucht. — Bewerbungen mit Zeugnissen und Gehaltsansprüchen bei freier Station erbeten unter Chiffre Z. N. 268 an

Rudolf Mosse, A.-G., Zürich.



**Gustav BODMER & CIE.**  
Holbeinstr. 22 ZÜRICH Telefon 21273

**Cheminées / Öfen / Zentralheizungen**

courant des rapports avec la clientèle, connaissant ce qui a trait à la réclame, l'organisation etc. comme secrétaire général de Services Industriels de la Suisse Romande.

65 Betriebsleiter, für grössere Fabrik von elektrotechnischem Isoliermaterial. Deutsche Schweiz.

**Bau-Abteilung.**

42 Ingenieur-Bauführer, zur Durchführung umfangreicher Kanalisations-, Strassenbau-, Entwässerungs- u. Erdarbeiten. Befähigung zur Anfertigung von Plänen und Voranschlägen und zur Verhandlung mit Auftraggebern und Behörden. Nordwestschweiz.

44 Ingénieur diplômé Zurich ou Lausanne, spécialisé dans constr. béton armé, ayant 2 ans d'expérience dans bureau de béton armé et quelques notions de comptabilité. B. d'Ing. Suisse rom.

60 Erstklassiger Bau Ingenieur, ca. 35 Jahre, sicherer Statiker und sauberer, gewandter Zeichner, mit mehrjähr. Praxis in Schweiz. od. deutschen Bureaux v. Stahlbauunternehmen für Hoch- u. Brückenbau, sowie in solchen für armierte Betonkonstr. im Hoch- und Tiefbau. Ausserdem erwünscht: Erfahr. in geschweissten Stahlkonstruktionen sowie Kenntnissen im Holzbau. Ingenieur-Bureau Deutsche Schweiz.

Es sind noch offen die Stellen: 2, 6, 34, 38.

Brieflicher

**Eisenbeton-Kursus**

auf neuester Grundlage. Leicht verständlich. Für Bauunternehmer, Architekten, Bauführer, Poliere etc., heute unbedingt notwendig. Prospekt kostenlos. — Techn. Institut Onken, Basel 15.

**GESUCHT**

in die Leitung eines Technischen Bureaus in Zürich, akademisch gebildeten

**Bauingenieur**

der sich successive mit einem Kapital bis zu Fr. 30,000.— beteiligen könnte. — Offerten erbeten unter Chiffre Z. P. 232 an  
Rudolf Mosse, A.-G., Zürich.

Rudolf Mosse, A.-G., Zürich.

**GESUCHT**

Für grossen Geschäfts- und Hotelbau auf dem Platze Zürich

**Architekt und Bautechniker**

mit neuzeitlichen Ideen, erfahren in der Ausarbeitung von Werkplänen. — Offerten mit Angaben von Bildungsgang und bisheriger Tätigkeit, sowie Gehaltsansprüche sind erbeten unter Chiffre Z. F. 261 an Rudolf Mosse, A.-G., Zürich.

**Sofort zu verkaufen wegen Liquidierung der Gesellschaft** (in Genf zu besichtigen)

1 Dampflokomobil, 16 bis 18 HP, Marke „BADENIA“, wenig gebraucht;

1 Apparat zur Gaserzeugung, Marke „WINTER-THUR“, zur Herstellung von gehaltlosem Gas, 90 bis 100 m<sup>3</sup>/Stunde, ganz neu;

1 Azetylenherzeuger, Marke „CONSTANT“ Dübendorf, Ladung 2 x 25 kg, ganz neu.

Offerten unter Chiffre A. 96-2 X. an Publicitas Genf.

Gesucht, zu sofortigem Eintritt, ein tüchtiger, durchaus selbständiger

**Konstrukteur**

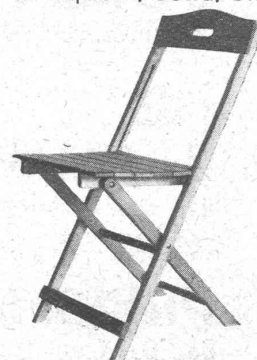
für Kleinmotoren, mit mehrjähriger Praxis im Entwerfen solcher Maschinen.

Offerten mit Referenzen und Angabe der Saläransprüche an die

**MASCHINENFABRIK OERLIKON, OERLIKON.**

**KLAPPSESSL**

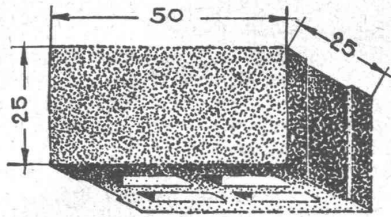
für Kirchen, Turnhallen, Versammlungslokale jeglicher Art  
Bequem, solid, billig



GENOSSENSCHAFT  
ARBEITSHEIM, AMRISWIL (Thurgau).

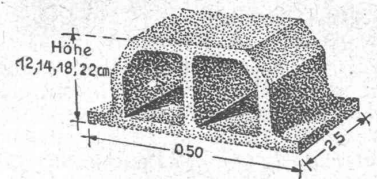
# Hohlblocksteine

# Deckenhohlkörper



Grosse Isolierfähigkeit, schalldämpfend, keine Schwitzwasserbildung, geringes Eigengewicht.

Verlangen Sie Prospekte, Offerte und Referenzen.



**A.G. FÜR BIMSBETON-INDUSTRIE, ZÜRICH**

Universitätstrasse 69 / Telefon 44.106

## DORNA

das unverwüsthche wetterbeständige Bronzemettall

## BAUSILBER

das dekorative Weissmetall

## PRESSMESSING

das bekannte Baumessing



**3** Spezialfabrikate  
für den fortschrittlichen  
Bau-Schlosser



**Metallwerke A.G., Dornach (Sol.)**

Es geht halt nichts über einen "LAUPER" Deckenstein!

Alleinverkauf für die Schweiz:

**Baumaterial A.G., Biel Telefon 3063**

# Schweiz. Sprengstoff A.G. Cheddite & Dynamit

Fabriken in Liestal und Isleten (Kt. Uri)

Bureau in Liestal

Telephon 182  
Telegr.-Adr.: Cheddite Liestal

liefert die bewährten

## Sicherheitssprengstoffe:

Gelatine Telsit, Spezial Gelatine Telsit,  
Cheddite und Gelatine Cheddite, sowie  
ungefrierbare Dynamite und Sprenggelatine

Prima Sprengkapseln in Kupfer und Aluminium, Zündschnüre und Zubehör

Generalvertreter für die französische Schweiz: **Petitpierre Fils & Cie., Neuchâtel**