

Zeitschrift: Schweizerische Bauzeitung
Herausgeber: Verlags-AG der akademischen technischen Vereine
Band: 101/102 (1933)
Heft: 26

Werbung

Nutzungsbedingungen

Die ETH-Bibliothek ist die Anbieterin der digitalisierten Zeitschriften auf E-Periodica. Sie besitzt keine Urheberrechte an den Zeitschriften und ist nicht verantwortlich für deren Inhalte. Die Rechte liegen in der Regel bei den Herausgebern beziehungsweise den externen Rechteinhabern. Das Veröffentlichen von Bildern in Print- und Online-Publikationen sowie auf Social Media-Kanälen oder Webseiten ist nur mit vorheriger Genehmigung der Rechteinhaber erlaubt. [Mehr erfahren](#)

Conditions d'utilisation

L'ETH Library est le fournisseur des revues numérisées. Elle ne détient aucun droit d'auteur sur les revues et n'est pas responsable de leur contenu. En règle générale, les droits sont détenus par les éditeurs ou les détenteurs de droits externes. La reproduction d'images dans des publications imprimées ou en ligne ainsi que sur des canaux de médias sociaux ou des sites web n'est autorisée qu'avec l'accord préalable des détenteurs des droits. [En savoir plus](#)

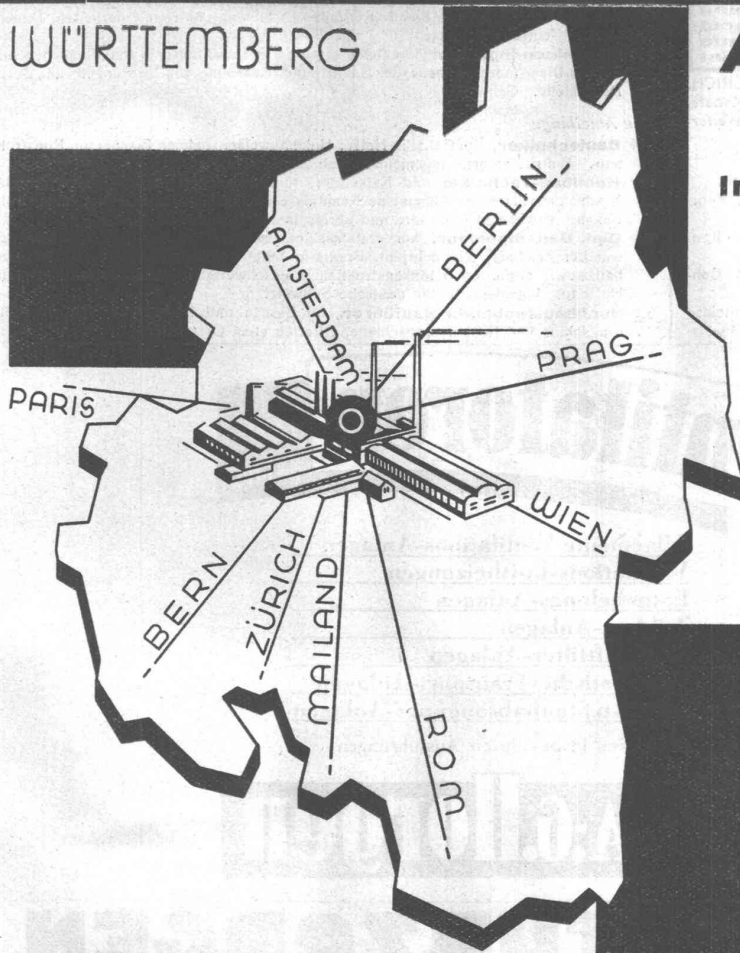
Terms of use

The ETH Library is the provider of the digitised journals. It does not own any copyrights to the journals and is not responsible for their content. The rights usually lie with the publishers or the external rights holders. Publishing images in print and online publications, as well as on social media channels or websites, is only permitted with the prior consent of the rights holders. [Find out more](#)

Download PDF: 22.02.2026

ETH-Bibliothek Zürich, E-Periodica, <https://www.e-periodica.ch>

WÜRTEMBERG



A. STOTZ A.G.
STUTT GART
 GEGR. 1860 / POSTFACH 215
 VERRETER FÜR DIE SCHWEIZ
 Ing.-Büro **MAX AEBI, ZÜRICH**
 POSTFACH BAHNHOF

TRANSPORT-ANLAGEN

Nahfördermittel für alle Industrien
 Anlagen für fließende Fertigung
 Kesselbeschickungsanlagen / Koh-
 lentransportanlagen / Spezialität:
 Schaukelförderer

GIESSEREI-EINRICHTUNGEN

Sandaufbereitungen / Sandförder-
 anlagen / Sandstrahlanlagen / Guf-
 putzereianlagen / Großflächenfilter
 Wandertische / Handhängebahnen

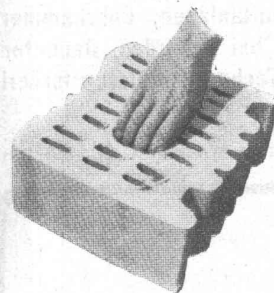
GASWERKS- BETRIEBSEINRICHTUNGEN

Ausstößmaschinen mit Planiovor-
 richtung für horizontale Kammern
 Koksrech- und Siebanlagen / För-
 deranlagen für Kohle und Koks
 Schrägaufzüge



ATELIERS DE CONSTRUCTIONS MÉTALLIQUES ET MÉCANIQUES
GIOVANOLA FRÈRES S. A., MONTHEY
 (SUISSE)

Ponts et charpentes métalliques — Constructions rivées
 ou entièrement soudées par procédé électrique
 Ponts roulants — Grues — Vannes
 Chaudronnerie en fer — Conduites forcées
 Tuyaux en tôle soudée pour conduites eau potable et gaz
 Gazomètres — Réservoirs et appareils mélangeurs
 Cuves à huile pour transformateurs
 Moules pour fabrication de tuyaux en ciment
 Réservoirs pour benzine et mazout de toutes dimensions



Raumgewinn

Haben Sie sich schon überlegt, was es für Ihren Bauherrn bedeutet, wenn die einzelnen Zimmer 5 bis 10 cm an Längen- und Breitenmass gewinnen? Sie können ihm diesen Vorteil verschaffen, indem Sie die Umfassungsmauern seines Hauses in 25 oder 30 cm B. K. S.-Tonkammersteinen erstellen; Sie reduzieren dadurch noch die Gestehungskosten durch die Kubatureinsparung und haben trotzdem hochwertigeres Mauerwerk als dies bei einer Normalsteinmauer von 38 cm Stärke der Fall ist. Unsere Prospekte sagen Ihnen alles Uebrige.

A. Büchele & Cie., Zürich
B. K. S.-Tonkammersteine
 Haldenstrasse 46 Telefon 32.529

S.T.S. Schweizer. Technische Stellenvermittlung
 Service Technique Suisse de placement
 Servizio Tecnico Svizzero di collocamento
 Swiss Technical Service of employment

ZÜRICH, Tiefenhöfe 11 — Telefon: 35.426 — Telegramme: INGENIEUR ZÜRICH.
 Für Arbeitgeber kostenlos. Für Stellensuchende Einschreibgebühr 2 Fr. für 3 Monate.
 Bewerber wollen Anmeldebogen verlangen. *Auskunft über offene Stellen und Weiterleitung von Offerten erfolgt nur gegenüber Eingeschriebenen.*

Maschinen-Abteilung.

- 643 **Dipl. Techniker**, mit etwas Erfahrung auf Radiogebiet. Sofort. Kt. Bern.
- 645 **Techniker**, für Bau, Inbetriebsetzung und Acquisition von Oelfeuerungen. Mehrjährige prakt. Erfahrung verlangt. Maschinenfabrik der Schweiz.
- 647 **Kälte-Ingenieur od. Techniker**, zur Leitung des techn. Betriebes und Kontrolle industrieller Kühlanlagen. Deutsche Schweiz.
- 649 **Techniciens en chauffage**, avec bonnes références. Situation d'avenir. Connaissance du français indispensable. Suisse Romande.
- 651 **Betriebs-Ingenieur**, für Zeitstudien und Rationalisierung. Spezialkenntnisse auf Giesserei-, Drahtzieherei- und Walzwerkgebiet erwünscht. Sofort. Schweiz.

- 653 **Ingenieur-Konstrukteur** (Erfinder), befähigt an Verbesserungen in Konstruktion und Fabrikation von Samitz-Kettfaden-Einziehmaschinen mitzuarbeiten. Dauerstelle. Deutsche Schweiz.
- 655 **Maschinen-Ingenieur**, durchaus erfahren in Durchführung von Versuchen mit Schiffs-Dieselmotoren neuester Bauart und Behebung von Störungen an Bord. Dauerstelle. Schweiz.

Bau-Abteilung.

- 614 **Bautechniker**, Spezialist in Helzer-Holzbauweise, zugleich Eisenbeton-Konstrukteur. Eintritt sofort. Ingenieur-Bureau Zentralschweiz.
- 652 **Hochbau-Techniker** und Kalkulator, für Baugeschäft in der Zentralschweiz. Mindestanfordernisse: Allgemeine Kenntnisse im Hochbau, spez. Holzbaukonstruktionen. Erwünscht: Sanitäre und übrige Installationen. Dauerstelle.
- 654 **Dipl. Bau-Ingenieur**, nur erstklassiger, sicherer Statiker und sauberer gewandter Zeichner, mit mehrjähr. Praxis in Stahlbauunternehmen für Hoch- u. Brückenbau, sowie armierten Betonkonstruktionen, geschweissten Stahlkonstruktionen, im Holzbau. Ingenieur-Bureau deutsche Schweiz.
- 656 **Hochbau-Techniker-Bauführer**, für Bureau und Bauplatztätigkeit, Ausführungspläne und Kostenvoranschläge, Offerten etc. Ostschweiz.



Ventilatoren

Wanner & Co. A.G. Horgen

Allgemeine Ventilations-Anlagen
Ventilations-Luftheizungen
Entnebelungs-Anlagen
Tröckne-Anlagen
Staubluftfilter-Anlagen
Pneumatische Transport-Anlagen
Späne- u. Staubabsaugungs-Anlagen

fabrizieren in bewährten Ausführungen

Gesucht VERTRETER

in der Schweiz für Pressluftanlagen, Bohrhämmer, Schrapper. Gut eingeführt bei Behörden, Bauunternehmungen, Steinbrüchen. Techn. Kenntnisse erforderl.

Bewerbungen unter Chiffre A. 26800 befördert
Rudolf Mosse, A.-G., Zürich.

TÜRZARGEN





ZÜRICH

GEILINGER U. CO.
EISENBAU-WERKSTÄTTEN
WINTERTHUR

Asphalt-Kochkessel



Dachdeckeröfen

Asphaltdarren

Kesselschmiede Richterswil

Gesucht **MASCHINEN-INGENIEUR** mit 50 bis 100.000 Fr. Inter.-Einlage zur selbständ. Leitung der Maschinenbauwerkstätte eines jüngern, bodenständigen Fabrikationsunternehmens. — Offerten unter Chiffre Z. U. 3262 befördert **Rudolf Mosse, A.-G., Zürich.**

sche

Keim

MINERALFARBEN

wetterfest und lichtecht; seit 50 Jahren anerkannt bestes Material für farbige Fassaden. Man hüte sich vor Nachahmungen

CHR. SCHMIDT SÖHNE
 Zürich 5 Hafnerstrasse 47

Süss-Asphalt-Arbeiten

für Hoch- u. Tiefbau

Flachdächer begehrbar, Bodenbeläge, Kegelebahnen etc.

A. Schmid's Erben
 Asphaltgeschäft
 Zürich Gef. 1865 Tel. 32.108

erstellen mit aller Garantie für kunstgerechte und dem jeweiligen Zwecke angepasster Ausführung

Offerten zur Ausübung von Erfindungspatenten

IMER & DE WURSTEMBERGER vormals
E. IMER-SCHNEIDER INGENIEUR GENÈVE

Die Inhaber folgender schweizerischer Patente wünschen mit schweizerischen Fabrikanten bzw. Interessenten in Verbindung zu treten und sind gerne bereit, Lizenzen zu erteilen oder die Patente zu verkaufen.

- No. 108.043, Société pour la fabrication de la Sole artificielle „Rhodiaseta“, pour: „Procédé de fabrication de filaments artificiels et appareil pour la mise en œuvre de ce procédé“.
- No. 108.256, Société pour la fabrication de la Sole artificielle „Rhodiaseta“, pour: „Procédé et appareil pour la fabrication de filaments artificiels“.
- No. 108.464, Société pour la fabrication de la Sole artificielle „Rhodiaseta“, pour: „Procédé et appareil pour la fabrication de filaments artificiels“.
- No. 113.713, Société pour la fabrication de la Sole artificielle „Rhodiaseta“, pour: „Procédé de fabrication de fils et filaments artificiels“.
- No. 131.327, Société pour la fabrication de la Sole artificielle „Rhodiaseta“, pour: „Procédé de fabrication de fils ou filaments artificiels et appareil pour la mise en œuvre de ce procédé“.
- No. 153.214, Société pour la fabrication de la Sole artificielle „Rhodiaseta“, pour: „Procédé de préparation d'une solution d'au moins un dérivé cellulosique, contenant au moins un pigment insoluble et solution obtenue par ce procédé“.
- No. 113.353, Société des Usines Chimiques Rhône-Poulenc, pour: „Procédé pour la fabrication des éthers ou esters de la cellulose, en milieu solvant des éthers ou esters formés“.
- No. 138.647, Thos. Firth & Sons Limited, pour: „Procédé de fabrication d'objets en alliage d'acier résistant à la corrosion et objet obtenu par ce procédé“.
- No. 117.770, De Nordiske Fabriker De-No-Fa A/S, pour: „Elektrode für elektrolytische Zersetzungsapparate“.
- No. 144.636, Ferric Engineering Company, pour: „Procédé de moulage centrifuge d'objets en métal et machine pour la mise en œuvre de ce procédé“.

Gefällige Offerten oder Vorschläge werden durch Herren Imer & de Wurstemberger, vormals E. Imer-Schneider, Ingénieur-Conseil, 14, Rue du Mont-Blanc, Genève, weiterbefördert.



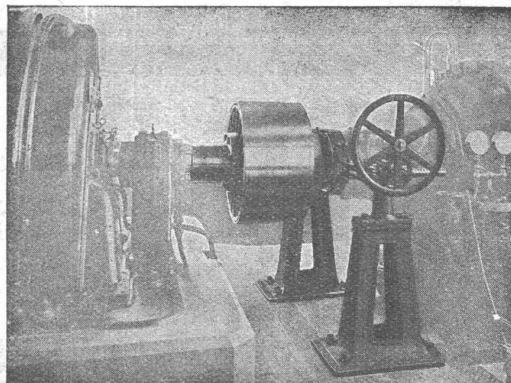
GESELLSCHAFT DER
VON
L. ROLL
EISENWERKE IN GERLAFINGEN



WERK: **EISENWERK CLUS** KLUS

BENN-KUPPLUNG

Reibungsflächen scheibenförmig.
Vollständig geschlossen. Keine vorstehenden Teile.
Zum Ein- und Ausrücken bei jeder Kraft und Geschwindigkeit während des Betriebes.



Benn-Kupplung zur Uebertragung von 3000 PS bei 1000 Umdrehungen in der Minute in einer Akkumulieranlage.

Elektromagnetische Reibungskupplungen

Stirnräder-Reduktionsgetriebe

mit Pfeilrädern und Rollenlagern.

Schneckengetriebe

Lenix-Getriebe

WERK: **GIESSEREI OLTEN** OLTEN

Rohguss

zu Riemenscheiben und Zahnrädern

Jeder Grösse und Konstruktion.

PATENTE
ERWIRKT **H. KIRCHHOFER**
ZÜRICH LOEWENSTR. 51

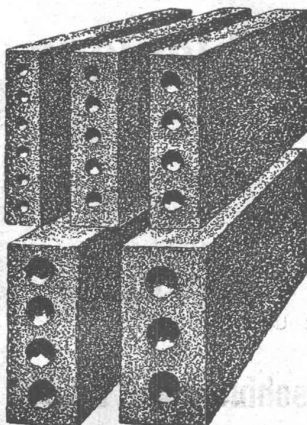
Das Inserat
ist das einfachste
und wirksamste
Reklamemittel

GUSS-BAUSTEIN-FABRIK ZÜRICH A.-G. ZÜRICH

Bureau: Zürich, Fraumünsterstr. 14
Telephon 38.087

Fabriken: Altstetten, Güterstr., Tel.: 55.022
Badenerstr., Tel.: 55.415

Erste Spezialfabrik für **SCHLACKEN- und BIMS-PRODUKTE**



Längsgelochte Schlacken- und Bimssteine

4, 5, 6, 8, 10, 12 und 15 cm stark

Dübelsteine

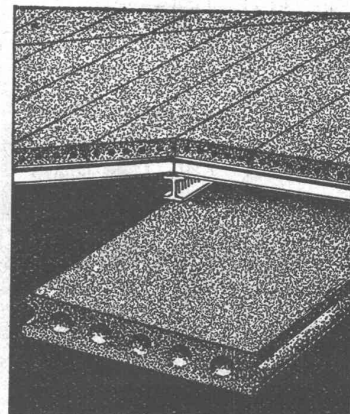
für Fusslambris u. Türleibungen

Bimsbeton-Dielen

für Leichtplattendächer
2,50x0,50x0,10 od. nach
besonderen Angaben

Bimskies-Verkauf

ab Lager und franko Baustelle



Glasdächer Dachoberlichter

in kifflosen + Systemen „Kully“

Glasdachwerke

Simon Kully, Olten

Dipl.-Ingenieur E. T. H.

Aeltestes Spezialgeschäft
Eigenes Ingenieurbureau

Gegründet 1854
Telephon 20.56

SCHINDLER-AUFZÜGE

genügen allen Anforderungen

SPEZIALITÄT:

EXPRESS-AUFZÜGE

mit patentierter Feinabstellung

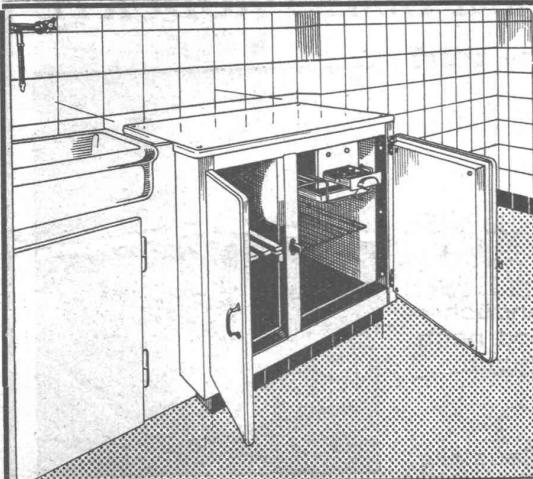


Im Hochhaus „Bel-Air-Métropole“ Lausanne
sind 16 Schindler-Aufzüge eingebaut
worden

Spezialfabrik
für Aufzüge und Elektromotoren

**SCHINDLER & CIE.
A.-G.
LUZERN**

GEGR. 1874



Die vollautomatische

Zentral-Kühlanlage,

das Erfordernis jedes modernen Wohnhauses!

Billiger als Einzelkühlschränke!

Grösste Zuverlässigkeit und Wirtschaftlichkeit!

Kühlschränke und Kühlanlagen

mit **Brown Boveri-Kühlautomat**

für Haushalt und Gewerbe jeder Art und Grösse!

Audiffren Singrün Kältemaschinen AG Basel