

Zeitschrift: Schweizerische Bauzeitung
Herausgeber: Verlags-AG der akademischen technischen Vereine
Band: 101/102 (1933)
Heft: 25

Werbung

Nutzungsbedingungen

Die ETH-Bibliothek ist die Anbieterin der digitalisierten Zeitschriften auf E-Periodica. Sie besitzt keine Urheberrechte an den Zeitschriften und ist nicht verantwortlich für deren Inhalte. Die Rechte liegen in der Regel bei den Herausgebern beziehungsweise den externen Rechteinhabern. Das Veröffentlichen von Bildern in Print- und Online-Publikationen sowie auf Social Media-Kanälen oder Webseiten ist nur mit vorheriger Genehmigung der Rechteinhaber erlaubt. [Mehr erfahren](#)

Conditions d'utilisation

L'ETH Library est le fournisseur des revues numérisées. Elle ne détient aucun droit d'auteur sur les revues et n'est pas responsable de leur contenu. En règle générale, les droits sont détenus par les éditeurs ou les détenteurs de droits externes. La reproduction d'images dans des publications imprimées ou en ligne ainsi que sur des canaux de médias sociaux ou des sites web n'est autorisée qu'avec l'accord préalable des détenteurs des droits. [En savoir plus](#)

Terms of use

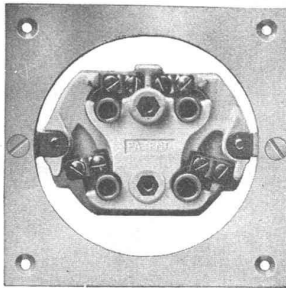
The ETH Library is the provider of the digitised journals. It does not own any copyrights to the journals and is not responsible for their content. The rights usually lie with the publishers or the external rights holders. Publishing images in print and online publications, as well as on social media channels or websites, is only permitted with the prior consent of the rights holders. [Find out more](#)

Download PDF: 22.02.2026

ETH-Bibliothek Zürich, E-Periodica, <https://www.e-periodica.ch>

ADOLF FELLER, AG. HORGEN

FABRIK ELEKTRISCHER APPARATE



No 7614 „Pm“
(mit Zinkbefestigungsplatte)

Steckdosen

für Unterputzmontage

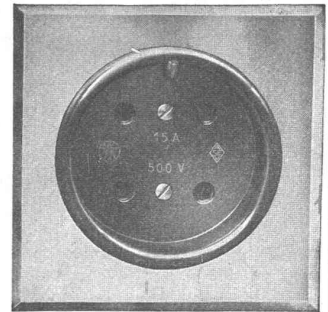
3 P + E 15 Amp., 500 Volt;
(patentiert)

nach den neuen Vorschriften des SEV gebaut

und mit dem offiziellen



Qualitätszeichen versehen!

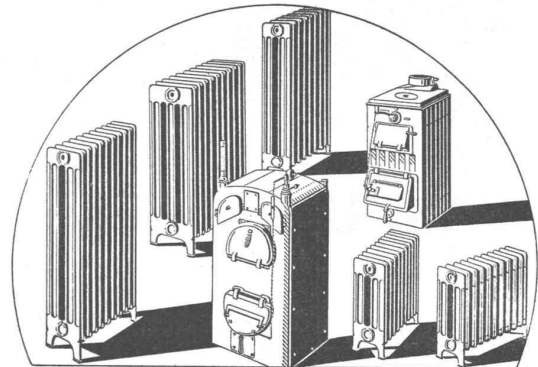


No 7614 „Pm“
(mit Metallabdeckplatte)



**Rolladenfabrik
A. Griesser & Aadorf**

FILIALEN:
BASEL Gundeldingerstr. 432 Tel. S. 9849
LAUSANNE Place St. Francois 5 Tel. 33.272
ZÜRICH Militärstrasse 108 Tel. 37.398



ZENT

das Qualitätsmaterial
rein schweizerischer Herkunft

**Durchdachte Konstruktion
Bestes Spezial-Gusseisen
Sorgfältige Bearbeitung
Gewährleisten Dauerbeständigkeit u. billigen Betrieb**

Lieferung und Installation ausschliesslich
durch die Zentralheizungs-Installateure

ZENT A.G. BERN
(OSTERMUNDIGEN)

Verlangen Sie unsere Gratisprospekte

Eidg. Markenschutz
Schweiz. Patent angemeldet Deutsches Patent angemeldet

Haftmethode

**Neues bewährtes Verfahren zum Aufkleben von Wandplatten
ohne Sandzusatz auf Wandputz, Gipsunterlage, Ölfarbe, Holzfaser-Isolierplat-
ten mit nachweisbar vollendeter Haftfestigkeit.**

Rasches, sauberes und billiges Wiederbefestigen von abgefallenen alten
Wandbelägen ohne Verputz abschlagen. Prospekte auf Verlangen.

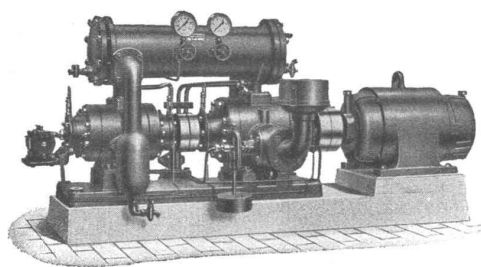
Wir warnen vor äusserlichen Nachahmungen und empfehlen den praktischen
Versuch des nachträglichen Abschlagens einzelner Wandplatten, welcher
allein den Nachweis über die Brauchbarkeit eines Versetzverfahrens bringt.

SPONAGEL & CO., ZÜRICH Telephone 37.600
Sihlquai 139/143

Burckhardt

KOMPRESSOREN

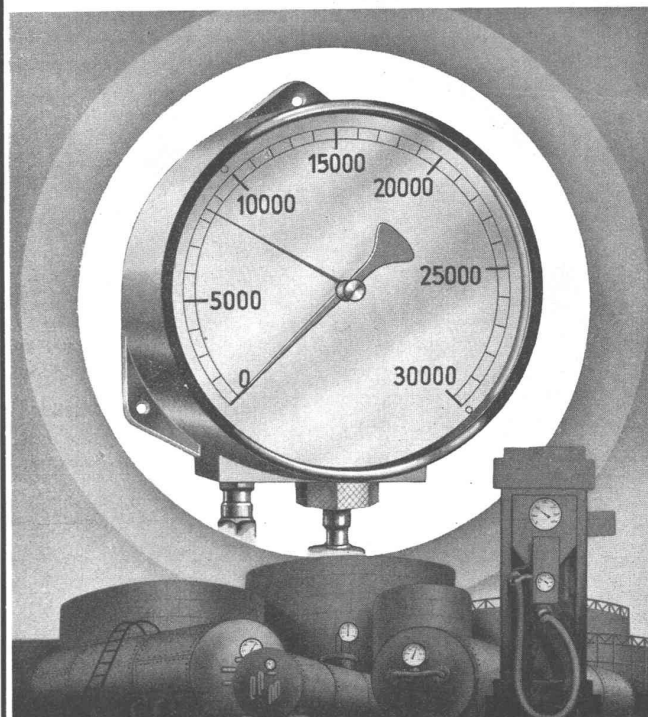
jeder Art und für jede Leistung
(Kolben- und Rotationsmaschinen)



VAKUUMPUMPEN

ein- und mehrstufige Maschinen
für höchste Vakua

Maschinenfabrik Burckhardt A. G., Basel



Kontrollieren Sie den Inhalt Ihres Tanks und den Verbrauch
täglich mit dem **PRÄZISIONS-INHALTSMESSE** der Firma

HÄNNI & C^{IE} AG

JEGENSTORF (SCHWEIZ)

Türzargen

in Eisen und Anticorodal

Gebr. Tuchschnid

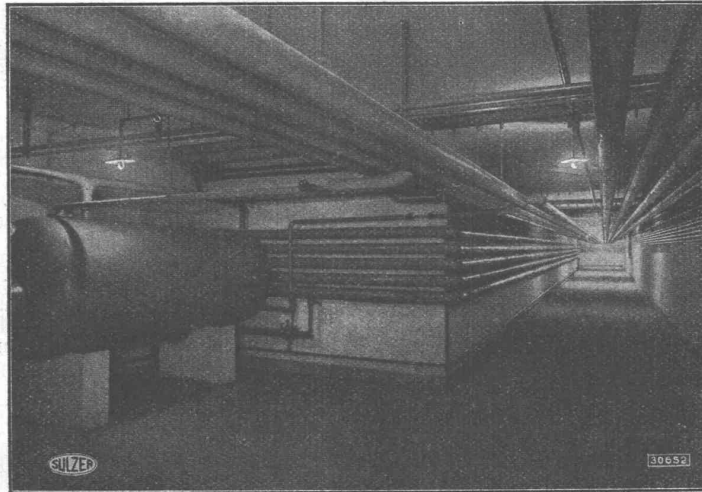
Frauenfeld, Tel. 70

Zürich, Löwenstr. 3 (Sihlporte), Tel. 32.301



Sulzer

Schweiz. Unfallver-
sicherungs-Gesellschaft
Winterthur,
Leitungsführung in unter-
irdischem Kanal.
Pumpen-Warmwasser-



heizung und Warmwasser-
bereitung, Oelfeuerung.
Ausgeführt durch
Gebrüder Sulzer,
Aktiengesellschaft,
Winterthur.

Heizungen - Lüftungen - Warmwasserversorgungen

GEBRÜDER SULZER, Aktiengesellschaft, WINTERTHUR



Die Zerstäubungsdüse in der Trocknungstechnik. Um den Trocknungsprozess wirtschaftlicher zu gestalten und die vollautomatische Arbeitsweise zu erreichen, wurden in den letzten Jahren die sogenannten Sprühtrocknungsanlagen entwickelt, bei denen das zu trocknende Material feinstens zerstäubt und mit warmer Luft innig gemischt wird. Neben sog. Fliehkraft-Zerstäuberscheiben verwendet man neuerdings mit grossem Erfolg Zerstäubungsdüsen, die sich durch ihre Einfachheit auszeichnen: Ein Druckgas, in den meisten Fällen kromprimierte Luft oder Dampf, wird den Düsen zugeführt und die potentielle Energie in Strömungsenergie umgesetzt. Durch besondere Ausbildung der Innenteile erreicht man Strömungsgeschwindigkeiten bis zu 800 m/sek, wodurch die separat zugeführte Flüssigkeit in der gewöhnlich ringförmigen Luftaustrittsöffnung der Düse in feinste Teile zerrissen wird. Das zerstäubte Produkt verdampft in Bruchteilen von Sekunden und fällt als Pulver aus. Durch Variation von Luftmenge, Lufttemperatur und Dispersionsgrad kann der Endwassergehalt des getrockneten Materials auf jeden gewünschten Grad eingestellt werden. Solche Anlagen verarbeiten jegliche Arten von Lösungen, Emulsionen, breiige und pastenförmige Materialien. Besonders eignen sich Stoffe, die durch hohe Temperaturen zersetzt werden. Durch die auftretende Verdunstungskälte wird jedes einzelne kleine Teilchen sozusagen wieder gekühlt, so dass keine Zersetzung stattfinden kann. Die chemischen, insbesondere die kolloiden Eigenschaften der Stoffe bleiben erhalten. Bei Verwendung von Düsen für die Materialzerstäubung lassen sich selbst kleinste Anlagen noch wirtschaftlich ausbilden. Die Firma Jacques Tobler A.-G., Luzern, befasst sich mit derartigen Problemen.

Fernmessung des Flüssigkeitsstandes in Reservoiren. Zur Feststellung des Inhaltes von Lagerbehältern für Öl, Benzin,

Spirit, Petroleum, Wasser und dgl. kann eine Messuhr verwendet werden: In den Behälter wird ein mit der Messuhr verbundenes Rohr eingeführt. Diese besteht aus einem Membranfeder-Druckmesser in Verbindung mit einer halbautomatischen Luftpumpe. Deren Kolben kehrt, herausgezogen, selbsttätig in die Endstellung zurück. In Messleitung und Druckmesser entsteht dabei ein Luftdruck, der die in dem Messrohr befindliche Flüssigkeit verdrängt und im Maximum einen Wert annimmt, der genau dem spezifischen Druck der jeweiligen Flüssigkeitssäule im Reservoir entspricht. Ein höherer Luftdruck kann nicht entstehen, weil bei weiterer Luftzufuhr die überschüssige Luft durch die Flüssigkeit entweicht. — Die Messuhren werden fast ausschliesslich für Momentananzeige ausgeführt. Der Höchstdruck bleibt nur solange in der Messeinrichtung erhalten, bis der Pumpenkolben in die Endstellung gelangt. In dieser Stellung wird über eine Umföhrung die Verbindung mit der Aussenatmosphäre hergestellt. — Das von der Firma Hänni & Co. A.-G., Jegenstorf, hergestellte Instrument kann in Verbindung mit einem gegebenen Behälter direkt auf Liter, kg usw. geeicht werden.

Die Radioenergie der Welt. Nach dem neuesten Stand der internationalen Radioentwicklung wird die Welt-Radioenergie auf insgesamt 6422 kW veranschlagt. Der grösste Teil hiervon entfällt auf Europa, das gegenwärtig 270 Sender mit einer Energie von 4037 kW aufweist. Trotz 911 Sendern verfügt Amerika über eine Energie von nur 1987 kW. Von der europäischen Radioenergie entfallen 1563 kW (67 Sender) auf die USSR, 404 kW (27) auf Deutschland, 245 kW (26) auf Frankreich und 504 kW (18) auf England. Die 43 asiatischen Radiosender haben eine Energie von 291 kW, die 88 australischen eine Energie von 66 kW und die 11 afrikanischen Sender eine solche von 40 kW.

(Techn. Rundschau.)

SCHLEUDERGUSS - MUFFENROHREN

5 Meter Baulänge



KÄGI & CO., WINTERTHUR

HOTEL

Habs-Royal

Bahnhofplatz
ZÜRICH

RESTAURANT
SITZUNGSZIMMER

EMULTIT

**KAUTSCHUK-
ASPHALT-
EMULSION**

Emultit ergibt eine hochelastische u. ausserordentlich haltbare Gummi-Asphaltschicht, welche geschmeidig jeder Bewegung der Unterlage folgt.

Emultit kann auf feuchter Unterlage aufgetragen werden.

Emultit als feuchtigkeitsisolierendes Bindemittel z. Aufziehen von Platten u. Belägen jeder Art.

**G. H. OTT Kreuzbühlstr. 16 ZÜRICH
KAUTSCHUK-ASPHALT-EMULSIONEN**

Modernes
**ISOLIERUNGS-
und
DICHTUNGS-
MITTEL**
gegen Wasser u. Chemikalien, für
**BETON,
ISOLATIONEN,
DÄCHER,
FLÜSSIGKEITS-
BEHÄLTER**



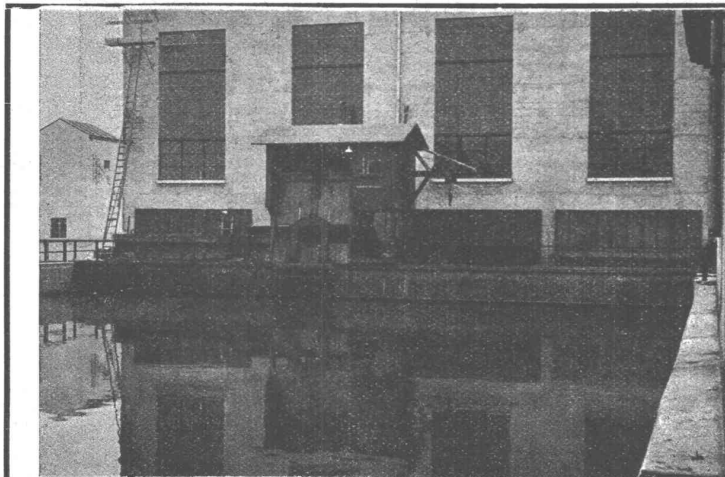
**Tinten
Tusche**

Klebstoffe

für jedes Baubüro

**Dr. Finckh & Co
Schweizerhalle**

In allen Papeterien erhältlich



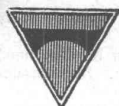
In- und Auslandspatente
Gegründet 1850

**MASCHINENFABRIK
JONNERET FILS AINÉ GENÈVE**

Beste Lösung aller vorkommenden Aufgaben
für Rechenreinigung in Hoch- und Nieder-
druckkraftwerken

Kostenlose Beratung und Ausarbeitung von Projekten

Elektrizitätswerk des Kantons Zürich - Werk Dietikon
Voliautomatische Rechenreinigungsmaschine kombiniert mit 6 t-
Dammbrücken-Kran



ING. MAX GREUTER & CIE. ZÜRICH 8
 INJEKTIONS- UND GUNIT-ARBEITEN INGENIEUR-BUREAU

Centralheizungen

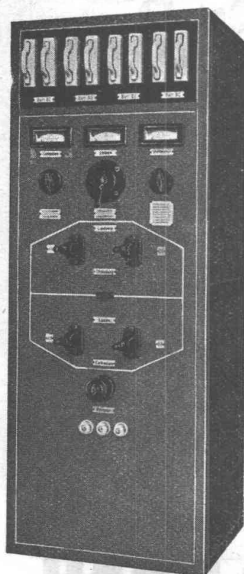
Ventilations-, Entnebelungs-, Trocken-, Warmwasserbereitungs-Anlagen / Pat. Centralapparate für Heizung, Beheizung, Ventilation und Kühlung für die Textilindustrie



**J. RUCKSTUHL
 BASEL**

Aktiengesellschaft, Fabrik für Centralheizungen

Gleichrichter



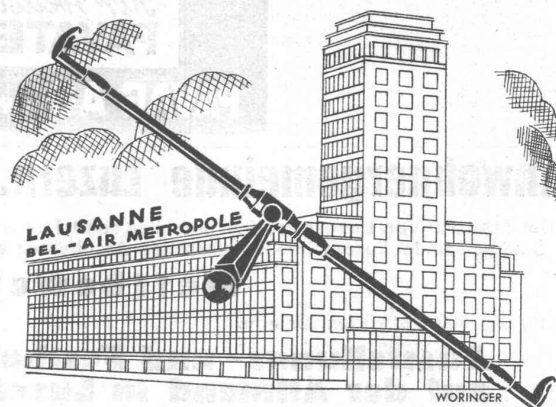
für

Ladeeinrichtungen
 Gleichstrommotore
 Elektrische Bahnen
 Laboratorien
 Kinoprojektion
 Signalanlagen
 Telephonanlagen
 u. s. w.

fabriziert als erstklassiges
 Schweizer-Produkt

SIGNUM AG
 WALLISELLEN (ZÜRICH)

Grosse Betriebsicherheit
 Guter Wirkungsgrad
 Einfache Bedienung
 Geräuschloser Betrieb



Schärer's Espagnolette

ist der beste Fensterverschluss.

Schärer's eiserne Wetterschenkel

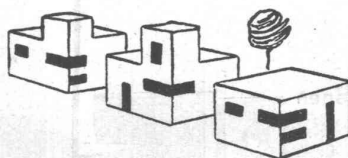
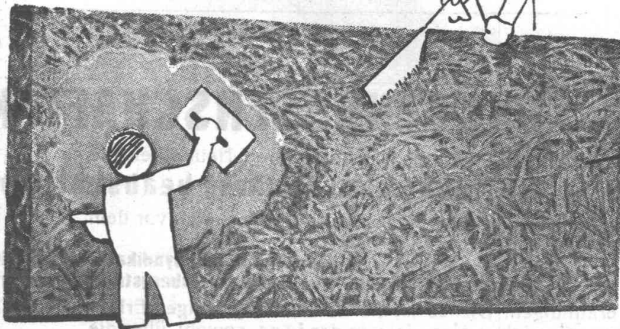
schützen das Fenster gegen Fäulnis und eindringenden Regen.

Schärer's Jalousie-Beschläge

sind die beliebtesten und praktischsten.

u. Schärer'söhne
 BAUBESCHLÄGEFABRIK · MÜNSINGEN / BERN

Verwendet Schweizerprodukte



Standard

Bau- u. Isolierplatten

sind unübertroffen

zeichnen sich aus durch: Homogenität, feuerhemmend, vorzügl. Putzträger, Isolierend gegen Kälte, Wärme und Schall, rasche Verlegungsmöglichkeit, Bauen im Winter.

Jede Auskunft erteilt gerne die

Bau- und Isolierplattenfabrik A.-G. Stäfa

TELEPHON
 No. 930 270

S.T.S.

Schweizer. Technische Stellenvermittlung
Service Technique Suisse de placement
Servizio Tecnico Svizzero di collocamento
Swiss Technical Service of employment

ZÜRICH, Tiefenhöfe 11 — Telefon: 35.426 — Telegramme: INGENIEUR ZÜRICH.
 Für Arbeitgeber kostenlos. Für Stellensuchende Einschreibgebühr 2 Fr. für 3 Monate.
 Bewerber wollen Anmeldebogen verlangen. *Auskunft über offene Stellen und Weiterleitung von Offerten erfolgt nur gegenüber Eingeschriebenen.*

Maschinen-Abteilung.

595 **Maschinen-Ingenieur** (od. Techniker), für Neukonstruktionen für Strassenbau, Sand- u. Kiesgewinnung, Zementfabrikation, Transportmittel u. dgl. Alter bis 35 Jahre. Deutsche Schweiz.

607 **1 à 2 Ingénieurs-Chimistes**, Suisses, dipl. du Poly au courant de la fabrication des amidons et dérivés, des farines de meunerie, des pâtes alimentaires, semoules et pécales, aliments pour enfants, colles à froid, aliments pour bétail, etc. Belgique.

627 **Chemiker**, als Leiter einer Druckfarben-Anreiberei, der langjährige Kenntnisse in der Druckfarbenfabrikation u. im graphischen Gewerbe hat. Dauerstelle. Zürich.

629 **Dipl. Ingenieur**, in der Wärmetechnik durchaus bewandert. Maschinenfabrik. Deutsche Schweiz.

631 **Dipl. Maschinen-Techniker**, jüngerer, 25/30 Jahre, mit absolvierter Schlosserlehre, zur Leitung der Lackierwerkstätte, Verchromungs- und Vernickungsabteilung in einem Grossbetrieb. Schweiz.

635 **2 bis 3 Radio-Techniker**, zum Prüfen von Radioapparaten. Bewerber wohnhaft in Zürich oder Umgebung. Sofort.

637 **Dipl. Ingenieur** (Elektro, Chem., Masch. oder Kriegstechnik), als Bureauchef, für techn. rechtliche Erledigungen im Patentfach. Deutsch und Französisch perfekt. Deutsche Schweiz.

639 **Maschinen-Techniker**, für Zeitaufnahmen in Fräselei, der den betriebswirtschaftlichen Kurs an der E. T. H. besucht hat. Alter 30/40 Jahre. Schweiz. (Nur für einige Monate.)

647 **Kälte-Ingenieur**, für Betriebsleitung und Kontrolle industrieller Kälteanlagen. Dauerstelle. Deutsche Schweiz.

Bau-Abteilung.

642 **Bau-Ingenieur**, dipl. E. T. H., Alter ca. 30/36 Jahre, mit allseitiger Erfahrung in Hoch- und Tiefbau, als Geschäftsführer in Hoch- und Tiefbauunternehmung. Interesseneinlage 20/30 000 Fr. Deutsch und Französisch perfekt. Dauerstellung. Schweiz.

644 **Möbel-Zeichner**, gewandt in Skizze, Detail u. im Umgang mit der Kundschaft. Nordwestschweiz.

SCHWEIZER ISOLIER-BAUPLATTEN PAVATEX

Für Akustik nicht vergessen
PAVATEX *eine der Besten*

PAVAG AG. VERKAUFSBUREAU ZÜRICH

Einwohnergemeinde Luzern.

Der Stadtrat von Luzern eröffnet unter den seit 1. Januar 1932 in der Stadtgemeinde Luzern niedergelassenen Architekten einen

Wettbewerb

zur Erlangung von Entwürfen für eine

Ausstellungs- und Festhalle auf der Allmend in Luzern.

Die Unterlagen können gegen Einzahlung von Fr. 15.— bei der Baudirektion der Stadt Luzern (Stadthaus, Zimmer Nr. 79) bezogen werden. Dieser Betrag wird bei Einlieferung eines vollständigen, programmgemässen Entwurfes zurückvergütet.

Für die Prämierung von höchstens fünf Entwürfen stehen dem Preisgericht Fr. 10,000.— und für Ankäufe Fr. 3,000.— zur Verfügung.

Die Projekte sind bis zum 5. Februar 1934, 18 Uhr, der Baudirektion der Stadt Luzern (Stadthaus, Zimmer Nr. 81), einzureichen oder der Post zu übergeben.

Luzern, den 12. Dezember 1933.

Baudirektion der Stadt Luzern.

Spitzenleistungen

im Transportwesen erreichen
 Sie durch Verwendung unserer

**STAPELAUFZÜGE
 & HUBWAGEN**



Mit
 Ratschlägen
 stehen
 wir
 gerne
 zu Ihren
 Diensten

KEMPF & C^{ie} HERISAU TEL. N^o 167



*Seil- u.
 Kettenbahnen*

Eine Luftseilbahn
 im Gebirge, als Verbindung zwischen Bergsiedlung und Tal. Luftseilbahnen bauen wir seit nahezu 40 Jahren. Auch gewöhnliche Seilbahnen und Kettenbahnen gehören zu unsern alten Spezialitäten. Sie finden unsere Anlagen in Fabriken, Bräuden, Gruben, auf Baustellen, u. s. w.

OEHLER AARAU

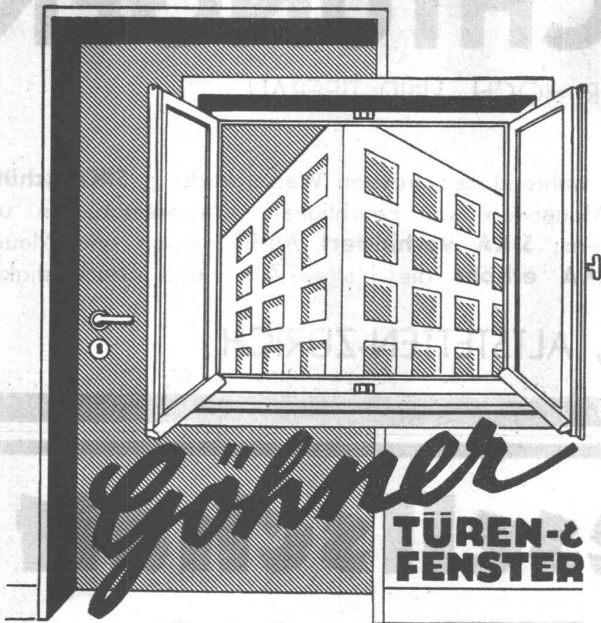
FÜR TRANSPORTMITTEL UND STAHLGUSS
 EISEN- UND STAHLWERKE OEHLER & CO. A.G.

BAUGENOSSENSCHAFTEN

und anderen Bauherren, welche in ihren Neubauten die
Eröffnung einer Apotheke beabsichtigen,
 wird in ihrem eigenen Interesse empfohlen, sich vor dem
 Abschluss von Aufträgen beim

Sekretariat des Syndikates für die Interessen der schweiz. Pharmazie, Weinbergstr. 97 in Zürich

zu erkundigen. Dieses ist auf Grund langjähriger Erfahrung und reichen Materials in der Lage, sowohl über die Verhältnisse im allgemeinen, als über die Rentabilität einer Apotheke im konkreten Falle Auskunft zu erteilen. Die Auskünfte erfolgen kostenlos.



ZÜRICH - BERN - LAUSANNE

Patentierte Spezial-Konstruktionen
in Spalttüren und -Fenstern

Die haltbarsten und schönsten Anstriche liefern



EMAILLACKE und KOPALLACKE
(hochglänzend, seidenglänzend und matt)

Unverbindliche Beratung in allen Anstrichfragen durch

ECLATIN AG SOLOTHURN
TELEPHON 139

Keim sche
MINERALFARBEN

wetterfest und lichteht, seit
50 Jahren anerkannt bestes
Material für farbige Fassaden.
Man hüte sich vor Nachahmungen

CHR. SCHMIDT SÖHNE
Zürich 5 Hafnerstrasse 47

Druckfachen

liefert prompt und billig

NOTZ & CO.
+BIEL



PATENTTE
ERWIRKT H. KIRCHHOFFER
ZÜRICH LOEWENSTR. 51

Gebrüder
HOTZ
Zürich
Elektrische Unternehmungen



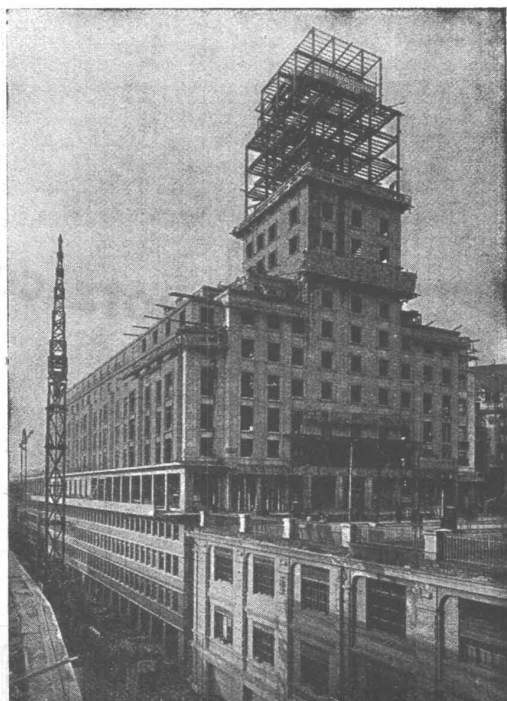
ABDICHTUNGEN

FÜR HOCH- UND TIEFBAU

SIKA **dichtet** während des grössten Wasserdruckes; **SIKA** **schützt** Beton und Mauerwerk vor Feuchtigkeit, Wassereinbrüchen und Aggressivwässern; **SIKA** **verhindert** Ausblühungen und Mauer-schwamm; **SIKA** **erhöht** die Haft-, Zug- und Druckfestigkeit.

KASPAR WINKLER & CO., ALTSTETTEN-ZÜRICH

Eisenbaugesellschaft Zürich



Bel-Air Metropole S. A. Lausanne
Geschweisster Stahl-Skelettbau.
2000 t Stahl, 150 000 m³ Volumen. Bauzeit 8 Monate.

Stahlbauten

Besondere Abteilung für
elektrische Schweissung
im **Stahl-Skelettbau**

Ingenieur-Bureaux
Stahlbau-Werkstätte
Metallisierungs-Anstalt

Gelangen Sie an uns um Projekte
und fachmännische Beratung

ELASTISCHE ANSTRICHE

FÜR VERPUTZ UND BETON



IGOL isoliert Beton und Verputz zuverlässig und dauerhaft gegen Feuchtigkeit, aggressive Wässer, Dämpfe und verdünnte Säuren.
— Verbrauch bei zweimaligem Anstrich per 100 m² = abgeriebener Verputz 30 bis 40 kg, Beton 50 bis 60 kg, Eisen 20 bis 30 kg.

KASPAR WINKLER & CO., ALTSTETTEN-ZÜRICH