

Zeitschrift: Schweizerische Bauzeitung
Herausgeber: Verlags-AG der akademischen technischen Vereine
Band: 101/102 (1933)
Heft: 25

Werbung

Nutzungsbedingungen

Die ETH-Bibliothek ist die Anbieterin der digitalisierten Zeitschriften auf E-Periodica. Sie besitzt keine Urheberrechte an den Zeitschriften und ist nicht verantwortlich für deren Inhalte. Die Rechte liegen in der Regel bei den Herausgebern beziehungsweise den externen Rechteinhabern. Das Veröffentlichen von Bildern in Print- und Online-Publikationen sowie auf Social Media-Kanälen oder Webseiten ist nur mit vorheriger Genehmigung der Rechteinhaber erlaubt. [Mehr erfahren](#)

Conditions d'utilisation

L'ETH Library est le fournisseur des revues numérisées. Elle ne détient aucun droit d'auteur sur les revues et n'est pas responsable de leur contenu. En règle générale, les droits sont détenus par les éditeurs ou les détenteurs de droits externes. La reproduction d'images dans des publications imprimées ou en ligne ainsi que sur des canaux de médias sociaux ou des sites web n'est autorisée qu'avec l'accord préalable des détenteurs des droits. [En savoir plus](#)

Terms of use

The ETH Library is the provider of the digitised journals. It does not own any copyrights to the journals and is not responsible for their content. The rights usually lie with the publishers or the external rights holders. Publishing images in print and online publications, as well as on social media channels or websites, is only permitted with the prior consent of the rights holders. [Find out more](#)

Download PDF: 23.02.2026

ETH-Bibliothek Zürich, E-Periodica, <https://www.e-periodica.ch>

SCHWEIZERISCHE BAUZEITUNG

WOCHENSCHRIFT FÜR ARCHITEKTUR / INGENIEURWESEN / MASCHINENTECHNIK
REVUE POLYTECHNIQUE SUISSE

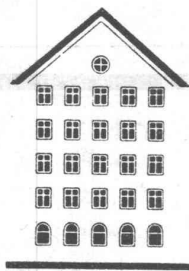
ORGAN DES SCHWEIZERISCHEN INGENIEUR- UND ARCHITEKTEN-VEREINS
UND DER GESELLSCHAFT EHEMAL. STUDIERENDER DER EIDG. TECHN. HOCHSCHULE
GEGRÜNDET 1883 VON ING. A. WALDNER / HERAUSGEGEBEN VON ING. C. JEGHER

Vereins-Mitglieder, beim Verlag: Schweiz 32 Fr.,
Ausland 40 Fr. jährl.; Nicht-Mitglieder: Schweiz
40 Fr.; Ausland 50 Fr., postamtlich abonniert
40 Fr. zuzüglich Gebühren. / Einzel-Nr. 1 Fr.

VERLAG CARL JEGHER, ZÜRICH
Dianastrasse 5 / Postcheck VIII 6110
Telephon: 34.507 ■ In Kommission
bei Rascher & Cie., Zürich u. Leipzig

Inserate durch die A.-G. der Unternehmungen
RUDOLF MOSSE, Zürich, Basel. / Die
viergespaltene Colonelzeile 50 Cts., Titelseite
80 Cts., ausländ. Anzeigen 60 Cts., Titelseite 1 Fr.

Fenster



Kiefer Zürich

Asphalt-Emulsion A.-G., Zürich

Telephon: 58.866

Nüscherstrasse 30

Unternehmung für Asphaltarbeiten

OTIS-AUFZÜGE

Mit Microsteuerung — Unbegrenzte Hubhöhen — Höchste Geschwindigkeiten

Telephon: 32.166

OTIS-AUFZUGSWERKE, FABRIK ZÜRICH Birmensdorferstrasse 273

HEIZUNG LÜFTUNG

TELEPHON 39205 BADENERSTRASSE 440

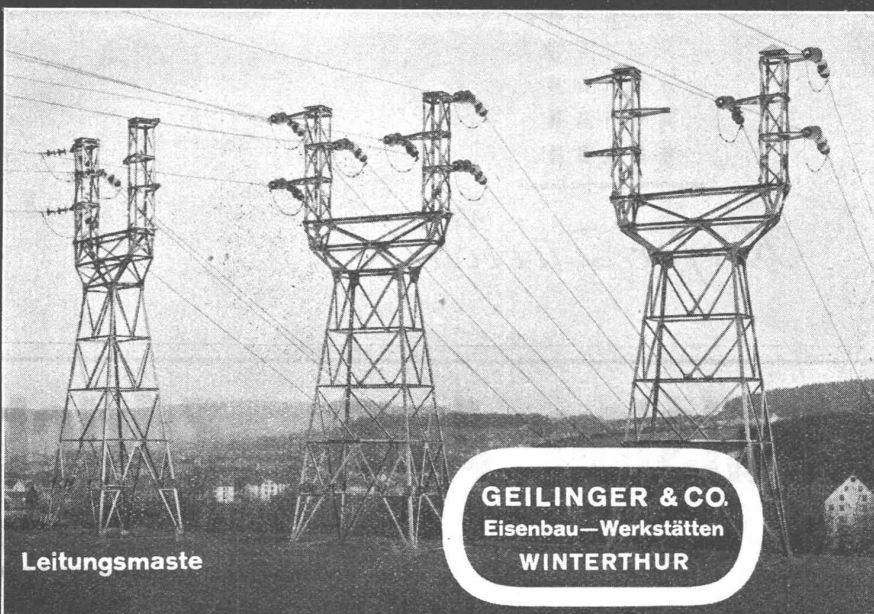
HEINRICH LIER
INGENIEUR
ZÜRICH

EISENWERK KLUS



RADIATOREN

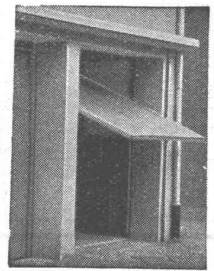
in konkurrenzloser Auswahl für alle vorkommenden Bauverhältnisse



Leitungsmaste

GEILINGER & CO.
Eisenbau—Werkstätten
WINTERTHUR

KISSLING-TORE (patentamtli. geschützt) speziell für GARAGEN



als Kipptor nach oben
öffnend konstruiert

Einfach und billig

Spielend leichte Bedienung. Prompt
lieferbar. - Verlangen Sie umgehend
äusserste Preise

HANS KISSLING, BERN
Eisenbau A.-G.

Prospekte und
Referenzen

Stotes Inserieren bringt Erfolg

FRICK-GLASS ALTSTETTEN-Zh.

Spezial-Unternehmen
für

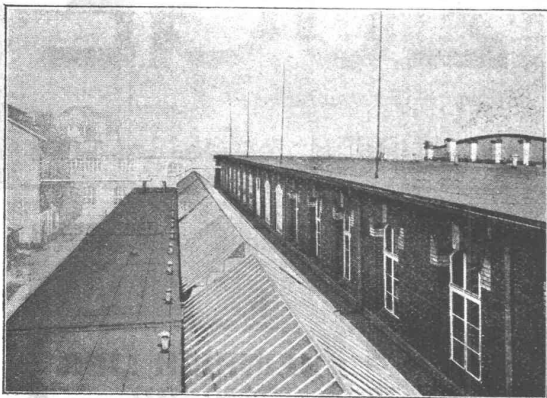
wasserdichte Beläge

auf Flachdächern, Terrassen, Balkonen
in Waschküchen und Badezimmern

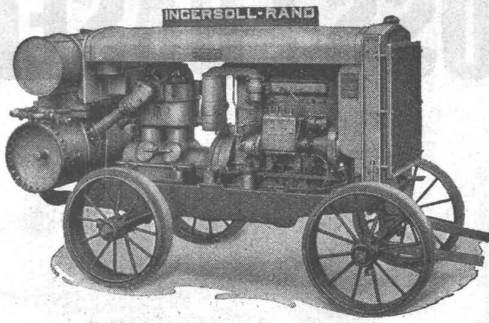
Grundwasser- u. Brückenisolierungen
Kork-Isolationen

1a REFERENZEN

Fachberatung unverbindlich und kostenlos
Telephon 55.064



Fabrikbau am Bodensee
2250 m² eingedeckte Dachfläche



Rohölkompessor
20/26 PS.

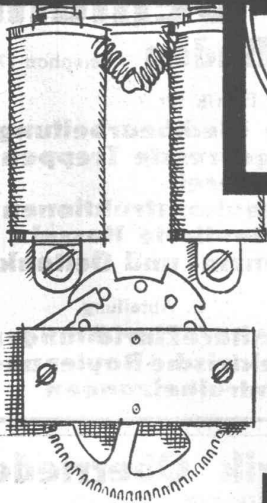
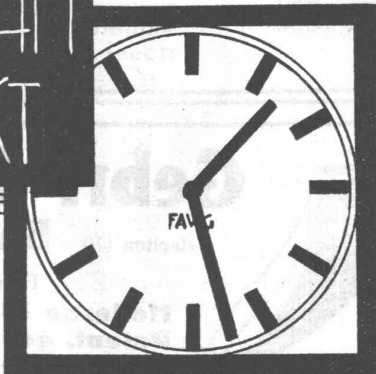
Ingersoll-Rand

KOMPRESSOREN und DRUCKLUFTWERKZEUGE

sind **unerreicht** in Leistung, Lebensdauer und Wirtschaftlichkeit.
Ein kostenloser, unverbindlicher Versuch wird auch Sie überzeugen.

INGENIEURBUREAU
ROBERT AEBI & CIE. A.G. ZÜRICH
BAUMASCHINEN - MASCHINENFABRIK

EINFACH
DAUERHAFT
EXAKT



Gebaut durch Elektriker in der Uhrenregion, bürgen die elektrischen

FAVAG

Uhren für genaue Zeit.

„FAVAG“ Fabrik Elektrischer Apparate A. G., Neuenburg



UTO

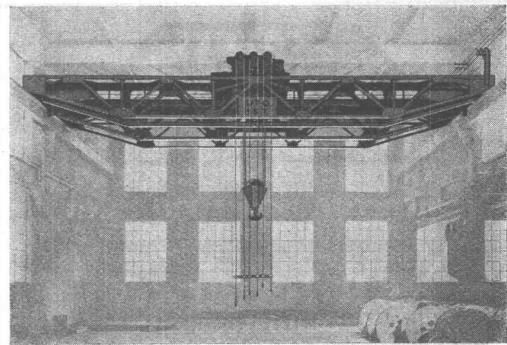
AUFZUG- UND KRANFABRIK A.-G.

Altstetten-Zürich



Schutzmarke

Telephon
55.310

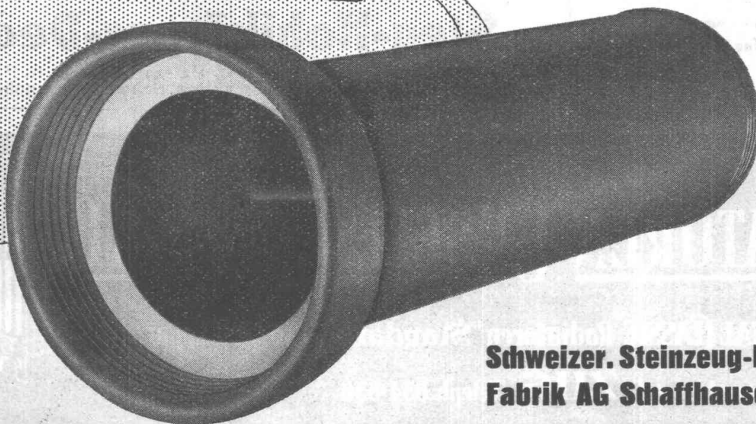


3 Motoren-Laufkran, 15 T.

Transport- und Verlade-Anlagen
Elektrozüge - Elektrokaten
Elektr. Aufzüge für jeden Zweck
Krane

Schiebebühnen für Autogaragen
Roll- u. Schiebetransporte m. autom. Steuerung

Express-Service für Revisionen



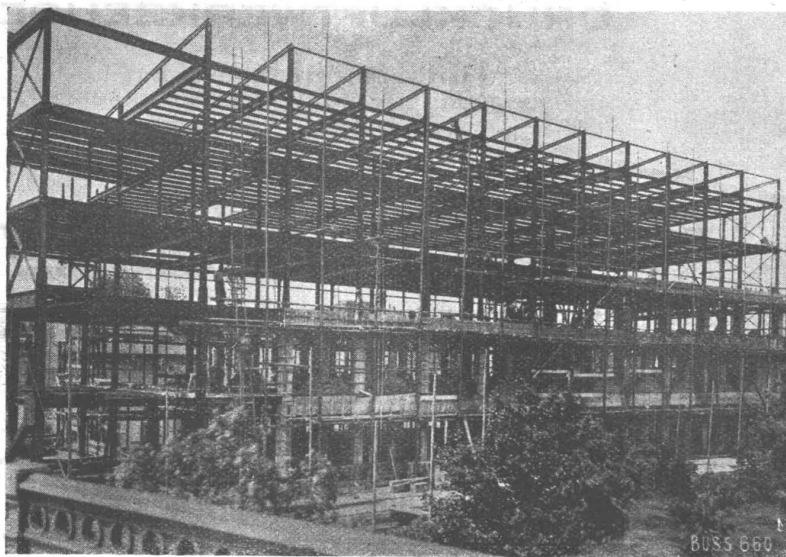
STEINZEUG

korrosionsfest
frostsicher
glatte Oberfläche
höchster Widerstand gegen Abrieb
hohe Druckfestigkeit

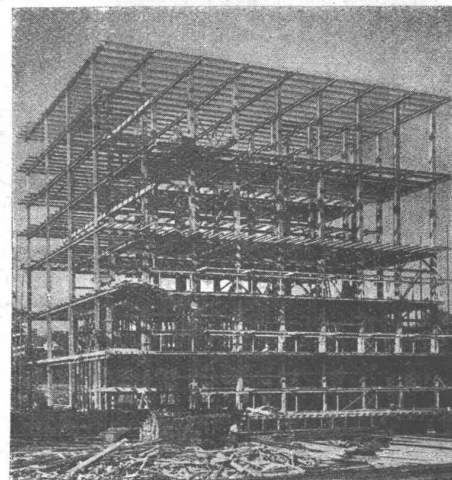
Schweizer. Steinzeug-Röhren-
Fabrik AG Schaffhausen

Steinzeugfabrik Embrath AG
Embrath

STAHLHOCHBAU BUSS & BASEL



Stahlskelett des Hallenschwimmbad Viadukt in Basel



Elektrisch geschweisstes Stahlskelett des Bahnhofkühlhauses Basel

Travers Natur-Asphalt
Gussasphaltarbeiten für Terrassen, Dächer, Fabrikböden, Korridore, Trottoirs, Fundamentmauer-Abdeckungen, etc.
Sicherste Isolierung gegen Feuchtigkeit und Wasser
Konzessionäre für die Schweiz:
E.R. Zetter & Co
Solothurn gegr. 1843

Anerkannt bester Asphalt über 80 Jahre im Gebrauch.

Gebr. Demuth
Telephon 170 **Baden** Telephon 170
Fabrik für
Moderne Blechbearbeitung
Patent. gepresste Treppen
Bauschlosserei
Eisenkonstruktionen
Patentierete Kessel
Benzin- und Oeltanks

II. Abteilung
Sanitäre Einrichtungen
Elektrische Boyler und Zentralheizungen

UNION-Einmauerkassen

Briefkasten
Eiserne Türen u. Zargen
Kassenschränke
Stahlmöbel
Stahlpulte etc.
Union-Kassenfabrik A.-G., Zürich
Gessnerallee 36 - Verlangen Sie Prospekt Nr. 80 - Telephon 51.758
Ingenieur-Besuch kostenlos

Betonbalken-Fabrik Oberrieden
KARL OTTIKER
Bureau Zürich, **Hofwiesenstr. 44**, Telephon 61.260
Fabrik in Oberrieden, Tel.: 924.330, Luzern, Tel. 3434



Steg-Hohlkörper-Decke
ohne Einschalung, System Ottiker - Patent 116302, D. R. P. Gut isolierende, schallsichere Deckenkonstruktion. Schnelles einfaches Verlegen.



"IDEAL" RADIATOREN GESELLSCHAFT A.G.

"IDEAL" Heizkessel "IDEAL CLASSIC" Radiatoren "Standard" Sanitäre Apparate

Alpenstrasse 1 **ZUG** Teleph. 834-836



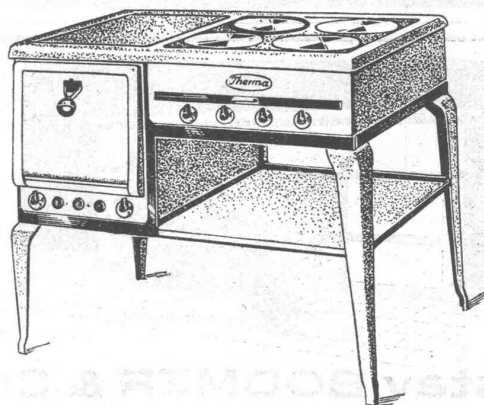
Einige Vorzüge

der elektrischen

Therma-Kochherde

Zweckmässige und äusserst elegante Form —
 Hervorragende Konstruktion mit einfacher
 übersichtlicher Leitungsführung — In Qualität
 einzig dastehender Schalter — Sowohl aussen
 als innen vollständig emailliert, Beschläge
 spezialvernickelt, daher absolut rostsicher —
 Mühelose Bedienung und Reinigung — Hervor-
 ragender Backofen mit kürzester Aufheizzeit

Verlangen Sie Prospekte und
 Referenzen



Therma
 A.-G. Schwanden-Gl.

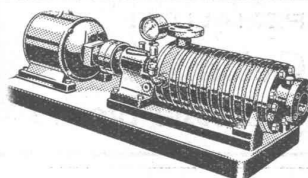
Baubestandteile**norm**ab Lager
lieferbar

Kellerfenster
 Kohleneinwürfe
 Schuhroste
 Schuhkratzeisen
 Teppichrahmen usw.

helfen
 sparen.

metallbau ag

Albisrieden-Zürich - Telefon 39.909

**MÜLLER
PUMPEN**mit höhern
Wirkungsgraden

Hydraul. neuzeitl. Konstruktion, mit geringsten
 Strömungswiderständen. Wegfall der Entlas-
 tungsscheiben, keine Abnutzung von Entlas-
 tungsringen, keine Entlastungswasserverluste

Stromkostenersparnisse 10 ÷ 20%

A. MÜLLER & C^{IE} A.G. BRUGG

Abt. Pumpenbau Telefon 140

Dachoberlichter

in kifflosen + Systemen „Kully“

Glasdächer

Glasdachwerke

Simon Kully, Olten

Dipl.-Ingenieur E. T. H.

Ältestes Spezialgeschäft
 Eigenes Ingenieurbureau

Gegründet 1854
 Telefon 20.56

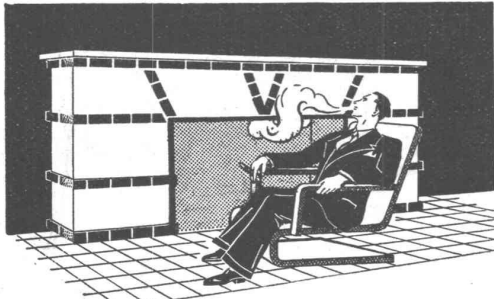


VENTILATIONEN

LUFTKONDITIONIERUNG (Lufterwärmung, -kühlung und -filtrierung)
KÜCHENVENTILATIONSANLAGEN · GARAGELÜFTUNGEN · LUFTFILTERANLAGEN

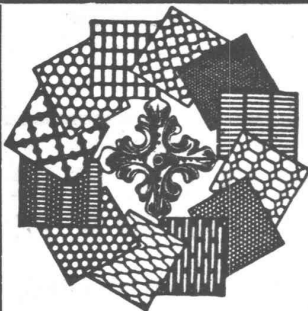
Ventilator A.-G., Stäfa-Zürich

Ausschliessliche Spezialfabrik



Gustav BODMER & CIE.
Holbeinstr. 22 ZÜRICH Telefon 21273

Cheminées / Öfen / Zentralheizungen



H. HEER & CO
OLTEN

SPEZIALITÄT

Gelochte und
gepresste Bleche

CLICHE

Armbruster Söhne

Obere Zäune 19 - Zürich



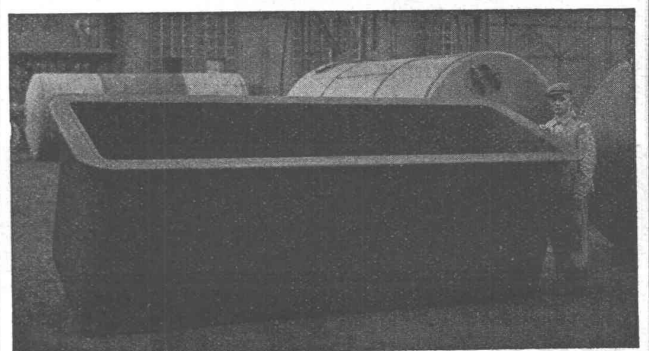
SILIN- MINERALFARBEN

WETTERFESTES UND LICHTECHTES MATERIAL FÜR FARBIGE FASSADEN

Neue Farbkarte, Preisliste etc. durch das Generaldepot f. d. Schweiz

E. KELLER & CO., Aemtlerstr. 92 a)
ZÜRICH 3

TELEPHON 33.442



VERZINKUNGSKESSEL für unsere Abt. Verzinkerei vor dem Versand im Werk

Verzinkung ist Vertrauenssache

Nur zuverlässiges Personal und erstklassiges Material schafft wirklich dauerhaften Rostschutz. Wir verzinken seit Jahren für die S. B. B., die Privatbahnen, die Grosskraftwerke und für Eisenkonstruktions-Firmen. — Verlangen Sie Angebot.

VERWO A.-G., Wolfhausen (Kanton Zürich)
Abt. Verzinkerei Tel. Nr. 46



TEL. 23.038

liefern vorteilhaft sämtliche Baueisen, sowie alle übrigen Baumaterialien. — Wir erstellen auch fertige **Wand- und Boden-Platten-Beläge.**