

Zeitschrift: Schweizerische Bauzeitung
Herausgeber: Verlags-AG der akademischen technischen Vereine
Band: 101/102 (1933)
Heft: 24

Werbung

Nutzungsbedingungen

Die ETH-Bibliothek ist die Anbieterin der digitalisierten Zeitschriften auf E-Periodica. Sie besitzt keine Urheberrechte an den Zeitschriften und ist nicht verantwortlich für deren Inhalte. Die Rechte liegen in der Regel bei den Herausgebern beziehungsweise den externen Rechteinhabern. Das Veröffentlichen von Bildern in Print- und Online-Publikationen sowie auf Social Media-Kanälen oder Webseiten ist nur mit vorheriger Genehmigung der Rechteinhaber erlaubt. [Mehr erfahren](#)

Conditions d'utilisation

L'ETH Library est le fournisseur des revues numérisées. Elle ne détient aucun droit d'auteur sur les revues et n'est pas responsable de leur contenu. En règle générale, les droits sont détenus par les éditeurs ou les détenteurs de droits externes. La reproduction d'images dans des publications imprimées ou en ligne ainsi que sur des canaux de médias sociaux ou des sites web n'est autorisée qu'avec l'accord préalable des détenteurs des droits. [En savoir plus](#)

Terms of use

The ETH Library is the provider of the digitised journals. It does not own any copyrights to the journals and is not responsible for their content. The rights usually lie with the publishers or the external rights holders. Publishing images in print and online publications, as well as on social media channels or websites, is only permitted with the prior consent of the rights holders. [Find out more](#)

Download PDF: 04.02.2026

ETH-Bibliothek Zürich, E-Periodica, <https://www.e-periodica.ch>

SCHWEIZERISCHE BAUZEITUNG

WOCHENSCHRIFT FÜR ARCHITEKTUR / INGENIEURWESEN / MASCHINENTECHNIK

REVUE POLYTECHNIQUE SUISSE

ORGAN DES SCHWEIZERISCHEN INGENIEUR- UND ARCHITEKTEN-VEREINS
UND DER GESELLSCHAFT EHEMAL. STUDIERENDER DER EIDG. TECHN. HOCHSCHULE
GEGRÜNDET 1883 VON ING. A. WALDNER / HERAUSGEGEBEN VON ING. C. JEGHER

Vereins-Mitglieder, beim Verlag: Schweiz 32 Fr.,
Ausland 40 Fr. jährl.; Nicht-Mitglieder: Schweiz
40 Fr.; Ausland 50 Fr., postamtlich abonniert
40 Fr. zuzüglich Gebühren. / Einzel-Nr. 1 Fr.

VERLAG CARL JEGHER, ZÜRICH
Dianastrasse 5 / Postdick VIII 6110
Telephon: 34.507 ■ In Kommission
bei Rascher & Cie., Zürich u. Leipzig

Inserate durch die A.-G. der Unternehmungen
RUDOLF MOSSE, Zürich, Basel. / Die
viergespaltene Colonelzeile 50 Cts., Titelseite
80 Cts., ausländ. Anzeigen 60 Cts., Titelseite 1 Fr.

BERCHTOLD & CO.
THALWIL

TEL. 920.501



HEIZUNG

**WARMWASSER
LÜFTUNG**

PROJEKTE U. BERATUNG KOSTENLOS
BESTE REFERENZEN

LUXFER

Verlangen Sie Prospekte

ROB. LOOSER & CIE., ZÜRICH

**Beton-Glitterfenster für Fabriken
sind billiger als schmiedeliserne**

Telephon: 37.295

Unfall-

Lebens-

Versicherungen

aller Art schliessen Sie vorteilhaft ab bei

„WINTERTHUR“

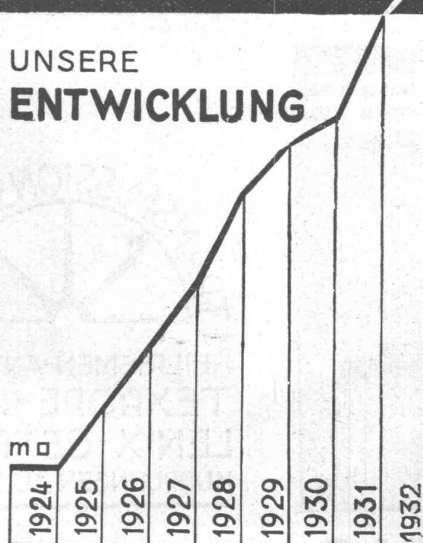
Schweiz. Unfall-Versicherungs-Gesellschaft

in Winterthur

Lebensversicherungs-Gesellschaft

KORKSTEINWERKE A.G. KÄPFNACH - HORGEN

UNSERE
ENTWICKLUNG



EIN
BEWEIS

UNSERER
LEISTUNGSFÄHIGKEIT

GEGEN KÄLTE
WÄRME
SCHALL

KORK

KORKSTEINWERKE A.G. KÄPFNACH - HORGEN



ING. MAX GREUTER & CIE. ZÜRICH 8
INJEKTIONS- UND GUNIT-ARBEITEN INGENIEUR-BUREAU



die **ideale**
Verglasungsmasse
für Eisenfenster

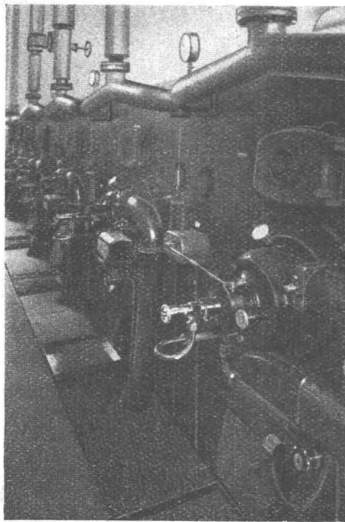
PLÜSS-STAUER A.-G., OFTRINGEN
TELEPHON 73.544

Verzinkerei Pratteln

Pratteln vorm. H. Keller & Co.
(Baselland) Tel. 36 u. 230 **A/G**
Grösstes Werk dieser Art in der Schweiz

Die wichtigsten Eisenkonstruktionen für die Elektrifikation der Schweizer Bundesbahnen und Privatbahnen, die Masten der Uebertragungsleitungen und Freiluftstationen unserer Grosskraftwerke, sowie Radiotürme, Röhren aller Kaliber, Blech-, Kleineisen- und Gusswaren für alle Branchen, werden heute **vorzugsweise gegen Rostangriff heiss verzinkt.**

Maximale Verzinkungslänge 22 Meter.



Gemeinnützige Baugenossenschaft
Waldberg, Zürich 2
Kesselanlage mit Oelfeuerung

Joh. Müller

A.-G.

Zentralheizungsfabrik

Rüti-Zürich

Heizungen, Lüftungen
Warmwasser-Versorgungen
Oelfeuerungen

Telephon 30 Rüti

Gegründet 1878

Filiale Zürich Telephon 20.324

REDUKTIONSGETRIEBE KLUS



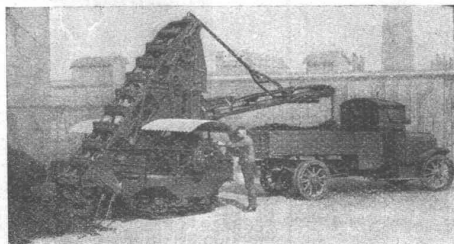
Hoher Wirkungsgrad, grosse Betriebssicherheit.



KEILRIEMEN-ANTRIEBE
TEXROPE-KLUS
LENIX-GETRIEBE
KUPPLUNGEN ALLER ART

EISENWERK KLUS
GESELLSCHAFT DER LUDW. VON ROLL'SCHEN EISENWERKE

Universal-Gurtförderer „Raco“



Die Einschaltung zuverlässig arbeitender Gurtförderer „RACO“ auf Raupenbänder laufender Becherwerksauf-
lader oder anderer Fördergeräte, die wir als Spezialität
liefern, vermag bei Steigerung der Leistungsfähigkeit
die Transportkosten bedeutend zu reduzieren.

Prospekte und Offerten bereitwilligst durch

INGENIEURBUREAU
ROBERT AEBI & CIE. A.G. ZÜRICH
BAUMASCHINEN - MASCHINENFABRIK

Der modernste Betontransport ohne Entmischung mit der Betonpumpe „ALMACOA“ Pumpkret

Druckhöhe 30 m

Patentiert Schweiz und Ausland

Förderdistanz = 200 m



Verfahren: GIESE



System: KOOYMAN

Alleinvertreter und Lizenzinhaber:

Grösse	P ₁	P ₂	P ₃
Type	Simplex	Simplex	Duplex
Stunden-Leistg.	6 m³	10—12 m³	20—25 m³
Motor-Stärke	15 PS	20—25 PS	35—45 PS
Max. Korngrösse	50 mm	100 mm	100 mm

Allied Machinery Company
Baumaschinen
Werkzeugmaschinen
Löwenstrasse 14 **Zürich** Telefon 51.157
Gießereimaschinen
Jahkon, Ausenbordmaschinen

Gummiboden - Beläge

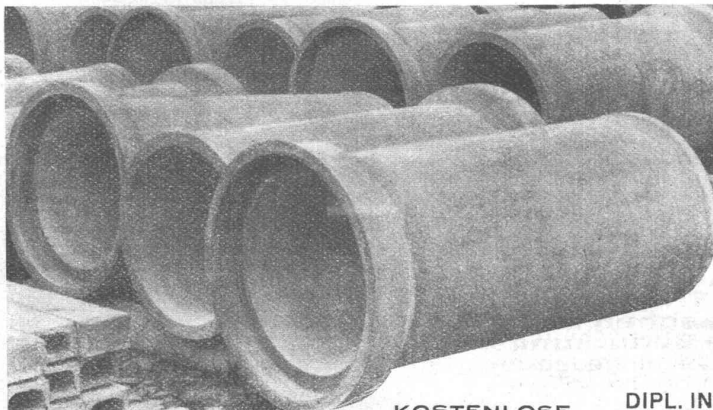
Marke „Sucoflor“

in Platten und Bahnen, uni und marmoriert
der ideale Belag für Fussböden und Treppen

SUHNER & CO. HERISAU

Gummiwerke - Telephon 55

Lieferung und Verlegung durch einschlägige Wiederverkäufer • Bezugsquellen-Nachweis



KOSTENLOSE
BERATUNG

VIANINI-RÖHREN

FÜR DRUCKLEITUNGEN, DÜCKER, DURCH-
LÄSSE, BEWÄSSERUNGSANLAGEN UND
KANALISATIONEN

INTERNATIONALE
SIEGWARTBALKEN-GESELLSCHAFT LUZERN
DESMEULES FRÈRES GRANGES-MARNAND

VERTRETER:

DIPL. ING. K. GANZ, INGENIEUR-BUREAU, MEILEN, TEL.: 927233
DIPL. ING. J. RACINE-VALLOTTON, LA TOUR DE PEILZ, TEL.: 1759



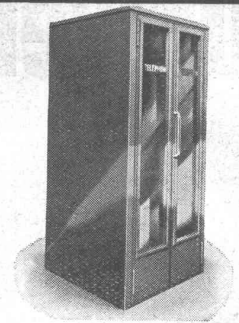
Vorhangstoffe

Ein Besuch bei uns wird Sie von der überaus großen Auswahl in preiswerten Stoffen orientieren.

Schoop & Co.

Zürich 1, Usteristraße 5, Telefon 34.610

HANS KISSLING



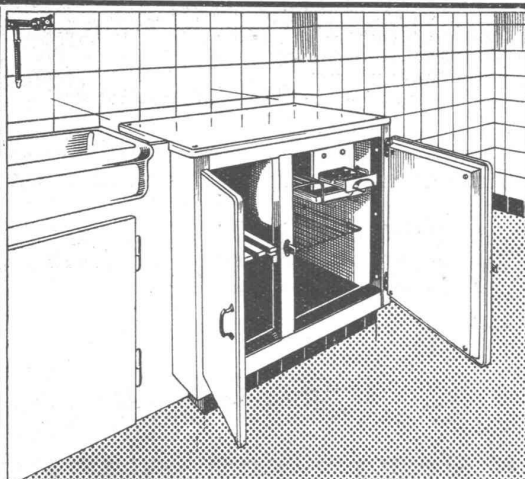
**Billigste
Telephon-Kabinen
in Metall**

Schalldämpfende u. schallsichere Ausführung

HANS KISSLING

EISENBAU AG BERN

PATENTE
ERH. KIRCHHOFER
WIRKT
ZÜRICH LOEWENSTR. 51



Die vollautomatische

Zentral-Kühlanlage,

das Erfordernis jedes modernen Wohnhauses!

Billiger als Einzelkühlschränke!

Grösste Zuverlässigkeit und Wirtschaftlichkeit!

Kühlschränke und Kühlanlagen

mit Brown Boveri-Kühlautomat

für Haushalt und Gewerbe jeder Art und Grösse!

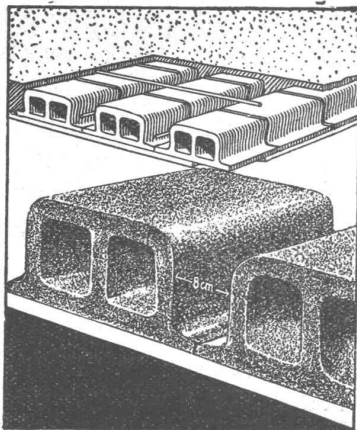
Audiffren Singrün Kältemaschinen AG Basel

GUSS-BAUSTEIN-FABRIK ZÜRICH A.-G. ZÜRICH

Bureau: Zürich, Fraumünsterstr. 14
Telephon 38.087

Fabriken: Altstetten, Güterstr., Tel.: 55.022
Badenerstr., Tel.: 55.415

Erste Spezialfabrik für SCHLACKEN- und BIMS-PRODUKTE



Deckensteine „Phönix“

aus Schlacken- oder
Bimsbeton

Hochisolierendes Material
Garantiert salpeterfrei

Herkules-Hourdis

aus armiertem Beton bieten durch
ihre hohe Tragfähigkeit, Billig-
keit, raschen Einbau und
sofortige Benutzungsmög-
lichkeit der eingedeckten Räu-
me, grosse Vorteile —

Billigste Massivdecke

