

Zeitschrift: Schweizerische Bauzeitung
Herausgeber: Verlags-AG der akademischen technischen Vereine
Band: 101/102 (1933)
Heft: 23

Werbung

Nutzungsbedingungen

Die ETH-Bibliothek ist die Anbieterin der digitalisierten Zeitschriften auf E-Periodica. Sie besitzt keine Urheberrechte an den Zeitschriften und ist nicht verantwortlich für deren Inhalte. Die Rechte liegen in der Regel bei den Herausgebern beziehungsweise den externen Rechteinhabern. Das Veröffentlichen von Bildern in Print- und Online-Publikationen sowie auf Social Media-Kanälen oder Webseiten ist nur mit vorheriger Genehmigung der Rechteinhaber erlaubt. [Mehr erfahren](#)

Conditions d'utilisation

L'ETH Library est le fournisseur des revues numérisées. Elle ne détient aucun droit d'auteur sur les revues et n'est pas responsable de leur contenu. En règle générale, les droits sont détenus par les éditeurs ou les détenteurs de droits externes. La reproduction d'images dans des publications imprimées ou en ligne ainsi que sur des canaux de médias sociaux ou des sites web n'est autorisée qu'avec l'accord préalable des détenteurs des droits. [En savoir plus](#)

Terms of use

The ETH Library is the provider of the digitised journals. It does not own any copyrights to the journals and is not responsible for their content. The rights usually lie with the publishers or the external rights holders. Publishing images in print and online publications, as well as on social media channels or websites, is only permitted with the prior consent of the rights holders. [Find out more](#)

Download PDF: 25.01.2026

ETH-Bibliothek Zürich, E-Periodica, <https://www.e-periodica.ch>

STEINZEUG

hochsäurefest
frostsicher
glatte Oberfläche
höchster Widerstand gegen Abschleiß
hohe Druckfestigkeit

Schweizer. Steinzeug-Röhren-
Fabrik AG Schaffhausen

Steinzeugfabrik Embrath AG
Embrath

Die haltbarsten und schönsten Anstriche liefern



EMAILLACKE und KOPALLACKE
(hochglänzend, seidenglänzend und matt)

Unverbindliche Beratung in allen Anstrichfragen durch

ECLATIN AG SOLOTHURN
TELEPHON 139

Baubestandteile

norm ab Lager
lieferbar

Kellerfenster
Kohleneinwürfe
Schuhroste
Schuhkratzeisen
Teppichrahmen usw.

helfen
sparen.

metallbau ag

Albisrieden-Zürich - Telefon 39.909

SCHINDLER-FAHRTREPPEN



Breite: 0,60 m oder 1,2 m
Stundenleistung: 4000 resp. 8000 Personen

Hauptvorteile:

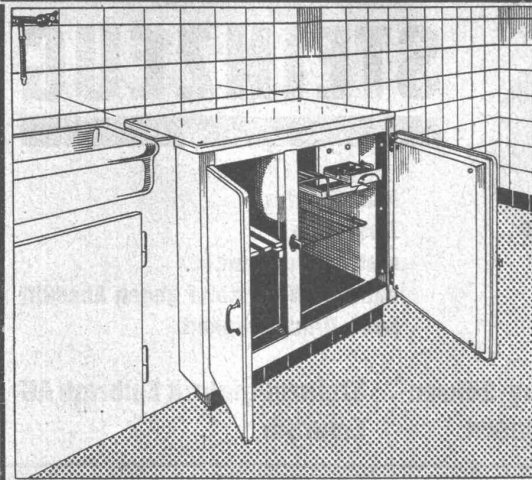
1. Solide Konstruktion
2. Sicherheitsvorrichtungen gegen alle Zufälle
3. Grösste Betriebssicherheit
4. Kleiner Stromverbrauch
5. Ruhiger und stossfreier Lauf
6. Keine Bedienung während des Betriebes
7. Geringste Wartung
8. Gefahrlose Benützung auch durch gebrechliche Personen.

FABRIK F. AUFZÜGE U. ELEKTROMOTOREN

SCHINDLER & CIE.
A.-G.

LUZERN

GEGRÜNDET 1874



Die vollautomatische

Zentral-Kühlanlage,

das Erfordernis jedes modernen Wohnhauses!

Billiger als Einzelkühlschränke!

Grösste Zuverlässigkeit und Wirtschaftlichkeit!

Kühlschränke und Kühlanlagen

mit Brown Boveri-Kühlaumat

für Haushalt und Gewerbe jeder Art und Grösse!

Audiffren Singrün Kältemaschinen AG Basel

CHARMILLES - GENÈVE

TURBINES HYDRAULIQUES

2 REALISATIONS REMARQUABLES DU

PIVOT CHARMILLES

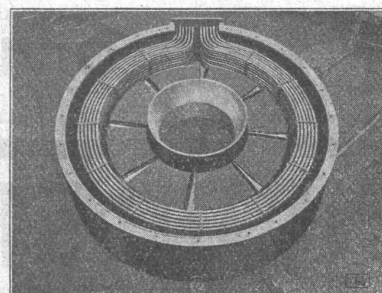
CONSORTIUM RYBURG-SCHWÖRSTADT

CENTRALE DE KEMBS



4 PIVOTS, CHARGE

900 TONNES



5 PIVOTS, CHARGE

700 TONNES

ATELIERS DES CHARMILLES S. A. GENÈVE



725

Glasdächer

Dachoberlichter

in kifflosen Systemen „Kully“

Glasdachwerke

Simon Kully, Olten

Dipl.-Ingenieur E. T. H.

Aeltestes Spezialgeschäft
Eigenes Ingenieurbureau

Gegründet 1854
Telephon 20.56

METALLWERKE A.-G. DORNACH

liefert

Profile aus Preßmessing

dem bekannten Baumessing für

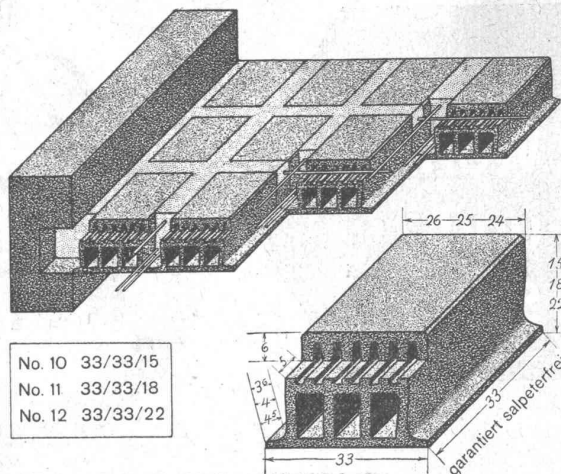
Treppenbelag
Schaufenster
Klappfenster
Beleuchtungskörper
Wagenbau (Carosserien)
Apparatebau

Kupferbleche für Bedachungen

Kupferrohre für Wasser- und Oelleitungen

Verlangen Sie Muster, Prospekte und Preise

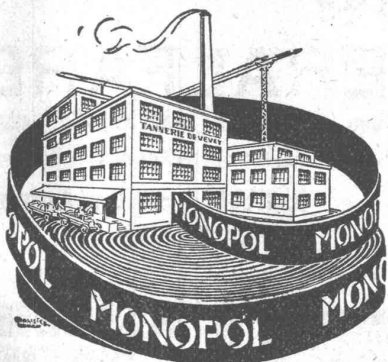
Deckenkonstruktion Laupersteine ohne Überbeton



No. 10 33/33/15
No. 11 33/33/18
No. 12 33/33/22

Verkaufsbüro:
**Baumaterial A.G., Biel, Tel. 3062
3063**

Verlangen
Sie
Preis-
Offerten

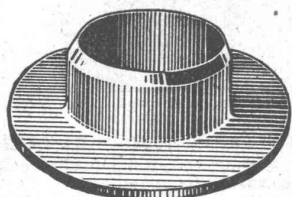


Technische
Beratung
kostenlos

Leder-Treibriemen

Marke: „**MONOPOL**“ „**IDEAL**“
„**MAXIMA**“ „**LEMAN**“
reine Eichenloh-Grubengerbung

grosse Zerreißfestigkeit - Geschmeidigkeit
grösste Adhäsion und
unbegrenzte Lebensdauer

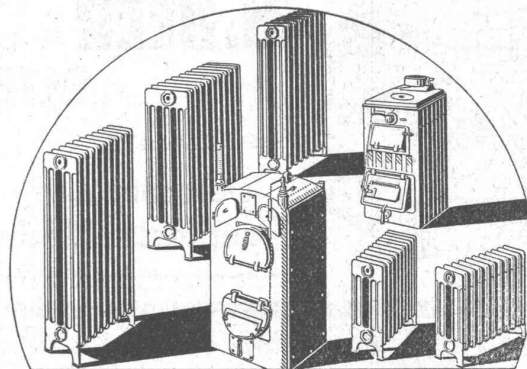


Leder-Manschetten

Dichtungen
Technische Artikel
jeder Art

TANNERIE de VEVEY S.A.

Telephon No. 59



ZENT

das Qualitätsmaterial
rein schweizerischer Herkunft

Durchdachte Konstruktion
Bestes Spezial-Gusseisen
Sorgfältige Bearbeitung
Gewährleisten Dauerbeständigkeit u. billigen Betrieb

Lieferung und Installation ausschliesslich
durch die Zentralheizungs-Installateure

ZENT A.G. BERN
(OSTERMUNDIGEN)

Verlangen Sie unsere Gratisprospekte

Abdichtungen und Isolationen aus Kautschuk-Asphalt. Durch Zusätze, vor allem Gummi, versuchte man schon seit längerer Zeit bei tiefen Temperaturen grössere Elastizität und im Allgemeinen bessere Temperaturbeständigkeit des Asphaltes zu erreichen. Asphalt und Gummi werden zum Beispiel durch Schmelzen oder starkes Erwärmen vereinigt. Seit einiger Zeit ist auch in der Schweiz eine Emulsion unter dem Namen «Emulit» auf dem Markte, welche bei wässriger Basis Asphalt und Kautschuk als Hauptbestandteile vereinigt. Je nach Verwendungszweck kann das Verhältnis zwischen Gummi und Asphalt beliebig ver-

ändert werden. Sie sind in sehr feiner, mikroskopischer Verteilung vorhanden, so dass die Emulsion in die kleinsten Poren der Unterlage einzudringen vermag und nach dem Verdunsten des Wassers eine völlig homogene Kautschukasphaltschicht bildet, welche, ohne zu reissen, jeder Veränderung der Unterlage nachgibt. Schon ein geringer Kautschukgehalt erhöht die Elastizität des Asphaltes ganz bedeutend. Die mit einer solchen Emulsion zu isolierenden Unterlagen dürfen feucht sein, ohne dass dadurch das Haftvermögen irgendwie beeinträchtigt wird. Emulit von höherem Kautschukgehalt kann unter gewissen Voraussetzungen

**Kälte
Wärme
und
Schall**

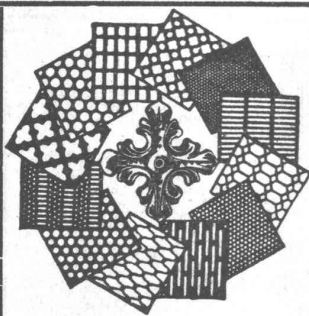
isoliert

Dilatit

Korkstein

**in Kühl-
und
Hoch-
bauten**

Spezial-Produkt der Korksteinfabrik von
Wanner & Co. A.-G., Horgen



H. HEER & CO.
OLTEN

SPEZIALITÄT

Gelochte und
gepresste Bleche

SILIN- MINERALFARBEN

WETTERFESTES UND LICHTECHTES MATERIAL FÜR FARBIGE FASSADEN

Neue Farbkarte, Preisliste etc. durch das Generaldepot f. d. Schweiz

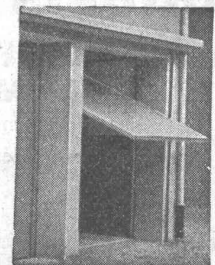
E. KELLER & CO., Aemtlerstr. 92 a)
ZÜRICH 3

TELEPHON 33.442

GEILINGER & CO.
Eisenbau-Werkstätten
WINTERTHUR

Schaufenster-Anlagen

KISSLING- TORE (patentamtlich geschützt) für GARAGEN speziell



als Kipptor nach oben
öffnend konstruiert

Einfach und billig

Spielend leichte Bedienung. Prompt
lieferbar. - Verlangen Sie umgehend
äusserste Preise

Prospekte und
Referenzen

**HANS
KISSLING, BERN**
Eisenbau A.-G.

Stetes Inserieren bringt Erfolg

A VENDRE OU A LOUER

IMPORTANT MATÉRIEL D'ENTREPRISE

PROVENANT DES ENTREPRISES DU ST-BARTHÉLEMY
ET DES TUNNELS DE LA DIXENCE:

Matériel remis en parfait état de service, en grande partie disponible de suite aux dépôts de Bex.

1 pelle à vapeur et au mazout, sur chenilles, modèle récent, godet de 1 m³.

Plusieurs grues de 12 et 20 m de portée et hauteur, 3 grues à câble (Bleichert ou Blondins) de 300 et 450 m d'une seule portée.

2 téléphériques et funiculaires complets. 1 grand lot de câbles acier de 9 à 40 mm de diamètre.

10 locomotives à vapeur et tracteurs Diesel et essence pour voie Decauville 600 et 750 mm d'écartement et 30 wagonnets de 2 m³.

25 000 m de voie de 600 mm d'écartement, 200 wagonnets de 750 l et 1 m³, plaques tournantes et croisements.

10 concasseurs (Clus et Ammann), Nos. 2, 3, 4, 5 et 8 1/2, capacité journalière de 30 à 400 m³. Moulins à sable Nos. 3, 4 et 5, cribles-trieurs, silos métalliques.

15 treuils de 500, 1000, 3000 et 4000 kg, 15 palans de 1, 3, 4 et 6 t. 12 bétonnières de 30 à 200 m³ de rendement journalier.

100 moteurs électriques triphasés de 220/380 et 500 volts, 50 périodes de 2 à 80 CV. fils, câbles isolés et important matériel électrique, 6 transformateurs de 20 à 87 kW, 5000 à 16000 volts.

Machineries pour scieries (Müller): grande multiple de 700 mm circulaire, scie à ruban de 800 mm de diamètre, raboteuse combinée, tronçonneuse, etc. avec moteurs directement accouplés.

10 compresseurs rotatifs et à piston de 30, 55 et 80 CV., 100 marteaux-perforateurs, 25 000 m de tuyaux air comprimé à brides de 50 à 130 mm de diamètre, 12 000 m de tuyaux de ventilation de 150, 200, 250 et 300 mm.

10 ventilateurs et 12 pompes Sulzer, de 60 à 250 mm de diamètre avec tuyauterie, vannes, coudes, téés, etc.

Divers matériel et outillage trop long à détailler.

Pour visiter s'adresser au chef des Dépôts de Bex (tél. 35 ou 236) ou au Bureau de l'Entreprise **COUCHEPIN, DUBUIS & Cie., Carrefour Montriond 23, (tél. 22.173), LAUSANNE.**

Kantonales Technikum Burgdorf

Ausschreibung einer Lehrstelle

Infolge Rücktritt des bisherigen Inhabers ist auf Beginn des Sommersemesters 1934 eine

Lehrstelle für Physik

Mathematik und darstellende Geometrie neu zu besetzen. Bewerber haben sich über abgeschlossene Hochschulbildung auszuweisen.

Ingenieur-Physiker erhalten den Vorzug.

Die Anstellungsbedingungen können von der Direktion des Technikums bezogen werden. Anmeldungen mit Ausweisen über Bildungsgang und bisherige Tätigkeit sind der unterzeichneten Direktion bis 15. Dezember 1933 einzureichen. Vorstellung nur auf persönliche Einladung.

Bern, den 21. November 1933.

Die Direktion des Innern des Kantons Bern:
JOSS.

Bei Oelheizung
aufs Ganze gehen,
nicht durch spielerische
Details sich blaffen lassen

WAYNE

der führende Amerikaner-Brenner mit der 40-jährigen Erfahrung bietet in Betriebssicherheit derartige überlegene Beweise, daß kein kühl rechnender Hausbesitzer abschließen sollte, ohne WAYNE zu prüfen.

Prospekte durch

C. RÜEGGER & CO.

OEL-FEUERUNGS-ANLAGEN

Küsnacht / Zürich

TEL. 910 655

Naturasphalt von Travers

Schweizer-Produkt

Anerkannt bester Asphalt
für jede Art
Asphaltbelag.

E. R. Zetter & Co.

in Solothurn.

Gegründet 1843



Fabrik-Marke

ZÜRICH

Dreikönigsstr. 53
Telephon 38.192

BERN

Werdtweg 5
Tel.: 31.970

Tiefbohr- u. Baugesellschaft A.-G.

Sondierungen - Tiefbohrungen - Filterbrunnen - Automatische Heberleitungen -
Seeleitungen - Taucherarbeiten - Bohr-Pressbetonpfähle - Grundwasserabsenkung
für Fundationen - Kernbohrungen im Fels - Injektionen - Druckluftarbeiten

Klärung u. Reinigung von Wasser u. Abwasser

SPEZIALITÄT: Schnellfilter System Peter

PROJEKTE

Ueber 300 Anlagen ausgeführt

AUSFÜHRUNGEN

S.T.S.

Schweizer. Technische Stellenvermittlung
Service Technique Suisse de placement
Servizio Tecnico Svizzero di collocamento
Swiss Technical Service of employment

ZÜRICH, Tiefenhöfe 11 — Telefon: 35.426 — Telegramme: INGENIEUR ZÜRICH.
Für Arbeitgeber kostenlos. Für Stellensuchende Einschreibgebühr 2 Fr. für 3 Monate.
Bewerber wollen Anmeldebogen verlangen. Auskunft über offene Stellen und Weiterleitung von Offerten erfolgt nur gegenüber Eingeschriebenen.

Maschinen-Abteilung.

561 **Werkzeugmaschinen-Konstrukteur**, selbständig, mit Erfahrung in modern. hydraulischen Schleifmaschinen, wie Rund- und Innenschleifmaschinen. Dauerstelle. Ausweise verlangt. Schweiz.

607 **Ingenieurs-Chimistes**, 1 à 2, dipl. de l'Ecole Polytechn. Zurich, au courant de la fabrication des amidons et dérivés, des farines et produits de meunerie, pâtes alimentaires, semoules et féculs, aliments pour enfants, colles à froid, aliments pour bétail, etc. Belgique.

609 **Elektro-Techniker**, dipl., für die Netzkontrolle, mit Praxis im Installationswesen. Bewerber mit Erfahrung im Bau und Betrieb elektr. Anlagen und bewandert im Umbau auf Normalspannung, bevorzugt. Anstellung vorl. f. 1 Jahr, mögl. per 1. Januar 1934. Elektrizitäts-Werk der Schweiz.

611 **Ingenieur** dipl., als Lehrer für Physik, Mathematik und darstellende Geometrie,

direkt mit Zement gemischt werden. Man erhält eine Mischung von breiartiger Konsistenz, welche nach Abbinden des Zementes und Selbstvulkanisierung des Kautschuks einen sehr elastischen «Kautschukbeton» ergibt. Bei Bedürfnis kann eine Emultischicht

auf Beginn des Sommersemesters 1934. Ingenieur-Physiker bevorzugt. Technikum der Schweiz. Offerten bis 15. Dezember.

613 **Eidg. Fabrikinspektor** des I. Kreises, mit techn.-wissenschaftl. Bildung und prakt. Erfahrung im Fabrikwesen u. in Arbeiterfragen. Muttersprache französisch, Beherrschung des Deutschen. Sitz in Lausanne. Dienstantritt möglichst 1. Januar 1934. Offerten bis 8. Dezember.

615 **Kälte-Ingenieur**, mit Hochschulbildung, für Projektierung v. Grosskälteanlagen unter besonderer Berücksichtigung der Anwendung von Turbokompress. Thermodynamische Beherrschung der Kälteprobleme im allgem. und Erfahrung auf dem Gebiete moderner Klimatisierungsanlagen. Deutsche, französische und englische Sprachkenntnisse verlangt. Maschinenfabrik der deutschen Schweiz.

617 **Textil-Chemiker**, mit spez. Kenntnissen in Spinnerei, Textilfasern und in der Herstellung von Textilfarben. Deutsche Schweiz.

Bau-Abteilung.

603 **Bau-Ingenieur** (Schweizer), mit besond. Erfahrung im Stollen- und Tunnelbau, mit Vorkommen von Anhydrit und Praxis in Verwendung der Sikapreparate, als Losbauführer. Gesunde Bewerber von ca. 35 Jahren u. genügender Beherrschung der französischen Sprache. Ausland. Näheres durch die S. T. S.

614 **Bau-Techniker**, Spezialist in Hetzer-Holzbauteile, zugl. Eisenbeton-Konstrukteur, Eintritt 1. Dezember. Ingenieur-Bureau Zentralschweiz.

622 **Bau-Ingenieur** od. Tiefbau-Techniker, jung., gut. Zeichner. Alter ca. 25 b. 35 J., vorübergehend (ca. 6 Monate), per sofort. Gehalt max. 400 Fr. plus Feldzulagen. Ingenieur-Bureau Zentralschweiz.

630 **Bau-Techniker**, erfahren in Voranschlag, Devis und Planbearbeitung. Sofort. Architektur-Bureau Kt. Bern.

mit Oelfarben gedeckt werden. Die Emulsion empfiehlt sich überall dort, wo Ansprüche an Temperaturbeständigkeit, grosse Elastizität und Nachgiebigkeit in bezug auf die Unterlage gemacht werden müssen.

SCHWEIZER ISOLIER-BAUPLATTEN PAVATEX

Wo mit PAVATEX gebaut
Ist's heimelig und traute

PAVAG AG. VERKAUFSBUREAU ZÜRICH**Architekten - Baumeister**

Nicht Worte,
sondern Taten

**Wohnkultur-Sofortprogramm**

zur Behebung der Krise im Baugewerbe:

Bürgerlose Finanzierung von Ein- und Zweifamilienhäusern durch Gewährung unkündbarer Darlehen.

Der Wohnkulturplan ist wesentlich verschieden von den aus dem Auslande importierten Finanzierungssystemen mit ihrem unbestimmbaren Baubeginn.

Verlangen Sie heute noch unsere Aufklärungsschriften oder einen unverbindlichen Besuch.

Wohnkultur Baukredit A.G.

Löwenstrasse 59 Zürich Telefon 57.863

ETZELWERK.

Die ETZELWERK A.-G. eröffnet den Wettbewerb über die Ausführung der Bauarbeiten für

Druckstollen

Wasserschloss u. Apparatenhaus

Länge des Stollens: 3 km, lichter Durchmesser: 3 m

Pläne und Uebernahmsbedingungen liegen auf dem Bureau der Bauleitung in Pfäffikon (Schwyz) zur Einsicht auf, wo auch die Angebotformulare bezogen werden können.

Die Pläne werden auf Wunsch gegen Einzahlung von 10 Fr. auf Postcheckkonto VIII/20001 abgegeben. Der Betrag wird nicht rückerstattet.

Eine gemeinsame Besichtigung findet am 11. Dezember 1933 statt. Treffpunkt Bahnhof Einsiedeln um 8 Uhr 31.

Angebote mit Aufschrift sind bis 20. Januar 1934 an die Etzelwerk A.-G., Pfäffikon (Schwyz) einzureichen. Sie bleiben bis 30. April 1934 verbindlich.

Betonbalken - Fabrik Oberrieden**KARL OTTIKER**

Bureau Zürich Hofwiesenstr. 44, Telefon 61.260
Fabrik in Oberrieden, Tel.: 924.330, Luzern, Tel. 9434

**Steg-Hohlkörper-Decke**

ohne Einschalung, System Ottiker Patent 116302, D. R. P. Gut isolierende, schallsichere Deckenkonstruktion. Schnelles einfaches Verlegen.

Drucksachen Jean Frey A.G.

Gesucht auf Architektur-Bureau in Biel, jüngerer, tüchtiger

Ostermundigen.

Die Viertelsgemeinde Ostermundigen schreibt die neu geschaffene Stelle eines

Bauführers und Wasserkassiers

zur Besetzung aus. Verlangt werden gute technische und praktische Bildung im Tiefbau, Kenntnisse im Hochbau und Buchhaltung-Kassawesen. Für 1934 ist die Stelle provisorisch als nicht voll beschäftigt zu besetzen. Besoldung inkl. Bureauentschädigung Fr. 5,400.—. Dienstantritt auf 1. Januar 1934.

Das Dienstreglement kann vom 4. bis 16. Dezember 1933 bei Sekretär Hubler, Moosweg, Ostermundigen, eingesehen werden. Anmeldungen sind bis am 18. Dezember 1933 mit Ausweis über Bildungsgang und Zeugnis-kopien zu richten an Herrn F. Beyeler, Präsident der Viertelsgemeinde, Oberdorfstr., Ostermundigen.

Ostermundigen,
den 25. November 1933.

Der Viertelsgemeinderat.

Bauzeichner - Bautechniker

mit guter architektonischer Veranlagung, versiert im Voranschlagen und in der Planausarbeitung. Eintritt sofort. Gehaltsansprüche angeben. Offerten unter Chiffre Z. O. 3106 befördert. Rudolf Mosse, A.-G., Zürich.

Erfinder

Wir ebnen den Weg von der Idee zum Gewinn, ersparen Ihnen viel Zeit, Geld u. Ärger. Interess. Gratis-Prospekt verlangen.

Rebmann, Kupfer & Co.
Patentanwälte, Zürich
Paradepl. - Tiefenhöfe 7

KLINKERbraun, rot, gelb für Böden, Wandbelag,
Cheminées, Fassaden

A. G. Verblendsteinfabrik

Lausen**A.-G. vorm. HÄMMERLE & Co., ZOFINGEN**

TELEPHON: 81.077

Maschinen- und Eisenbau

TELEGRAMME: HÄMMERLE

Eisenkonstruktionen

Aufzugbau

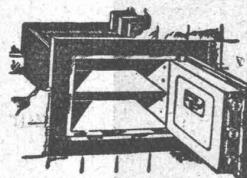
Hydraulische Hebeanlagen

GIPS-UNION

ZWISCHENWANDPLATTEN

A.G. ZÜRICH**CLICHE****Armbruster Söhne**

Obere Zäune 19 - Zürich

**NEUWEILER-
TRANSPORTANLAGEN**Zeitgemäße Fördermittel
für Massengüter jeder Art.
Fließarbeitsanlagen
Kreistransporteure
Rollbahnen
Elevatoren**N^K****J. NEUWEILER'S ERBEN & Co.
KREUZLINGEN****UNION-Einmauerkassen**Briefkasten
Eiserne Türen u. Zargen
Kassenschränke
Stahlmöbel
Stahlpulte etc.**Union-Kassenfabrik A.-G., Zürich**Gesenerallee 86 - Verlangen Sie Prospekt Nr. 80 - Telefon 51.758
Ingenieur-Besuch kostenlos**Keim**
MINERALFARBENwetterfest und lichtecht, seit
50 Jahren anerkannt bestes
Material für farbige Fassaden.
Man hüte sich vor Nachahmungen**CHR. SCHMIDT SÖHNE**
Zürich 5 Hafnerstrasse 47

DEUTSCHES

SUCHT

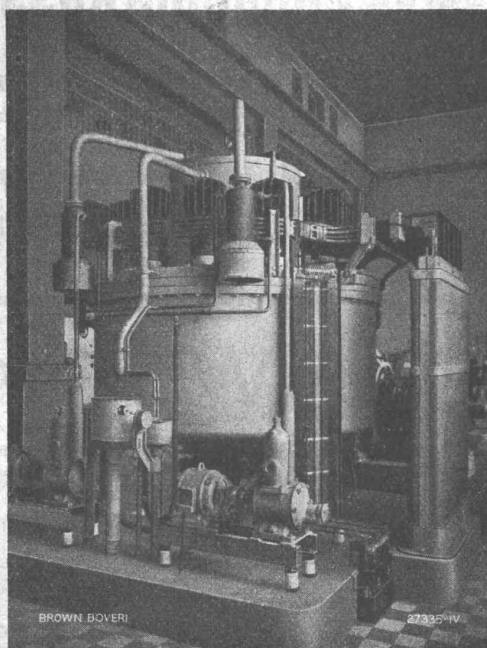
**RÖHRENWERK
VERTRETER**(INGENIEURE), die bei Industrie und Behörden gut eingeführt sind, für
alle grösseren Städte der Schweiz. Es wollen sich nur
Persönlichkeiten melden, die zu dem in Frage kommen-
den Abnehmerkreis über ganz erstklassige Beziehungen
verfügen, Angebote unter St. 16335 an**Ala Anzeigen A.-G., Stuttgart.****DRUCKSACHEN JEAN FREY AG ZÜRICH**



Eisen-Konstruktionen
Hochbau, Brückenbau, Ständer, Masten
GEBR. TUCHSCHMID
Frauenfeld, Tel. 70 • Zürich, Löwenstrasse 3 (Sihlporte), Tel. 32.301

A. G. BROWN, BOVERI & CIE., BADEN

Technische Bureaux: Baden, Basel, Bern, Lausanne



QUECKSILBERDAMPF EISENGLEICHRICHTER

zur Umformung von Wechselstrom in Gleichstrom
für

Strassenbahnen
Ueberlandbahnen
Gleichstrom Licht- und Kraftanlagen
Elektrochemische Betriebe

Bestgeeignet für bedienungslose Betriebe

Hoher Umformungswiderstand
Geringe Unterhaltungskosten
Vollkommen geräuschloser Betrieb

Bitte Druckschriften verlangen

Tschechische Staatsbahnen, Wilson-Bahnhof Prag.