

**Zeitschrift:** Schweizerische Bauzeitung  
**Herausgeber:** Verlags-AG der akademischen technischen Vereine  
**Band:** 101/102 (1933)  
**Heft:** 23

## **Werbung**

### **Nutzungsbedingungen**

Die ETH-Bibliothek ist die Anbieterin der digitalisierten Zeitschriften auf E-Periodica. Sie besitzt keine Urheberrechte an den Zeitschriften und ist nicht verantwortlich für deren Inhalte. Die Rechte liegen in der Regel bei den Herausgebern beziehungsweise den externen Rechteinhabern. Das Veröffentlichen von Bildern in Print- und Online-Publikationen sowie auf Social Media-Kanälen oder Webseiten ist nur mit vorheriger Genehmigung der Rechteinhaber erlaubt. [Mehr erfahren](#)

### **Conditions d'utilisation**

L'ETH Library est le fournisseur des revues numérisées. Elle ne détient aucun droit d'auteur sur les revues et n'est pas responsable de leur contenu. En règle générale, les droits sont détenus par les éditeurs ou les détenteurs de droits externes. La reproduction d'images dans des publications imprimées ou en ligne ainsi que sur des canaux de médias sociaux ou des sites web n'est autorisée qu'avec l'accord préalable des détenteurs des droits. [En savoir plus](#)

### **Terms of use**

The ETH Library is the provider of the digitised journals. It does not own any copyrights to the journals and is not responsible for their content. The rights usually lie with the publishers or the external rights holders. Publishing images in print and online publications, as well as on social media channels or websites, is only permitted with the prior consent of the rights holders. [Find out more](#)

**Download PDF:** 14.01.2026

**ETH-Bibliothek Zürich, E-Periodica, <https://www.e-periodica.ch>**

# SCHWEIZERISCHE BAUZEITUNG

WOCHENSCHRIFT FÜR ARCHITEKTUR / INGENIEURWESEN / MASCHINENTECHNIK  
REVUE POLYTECHNIQUE SUISSE

ORGAN DES SCHWEIZERISCHEN INGENIEUR- UND ARCHITEKTEN-VEREINS  
UND DER GESELLSCHAFT EHEMAL. STUDIERENDER DER EIDG. TECHN. HOCHSCHULE  
GEGRÜNDET 1883 VON ING. A. WALDNER / HERAUSGEGEBEN VON ING. C. JEGHER

Vereins-Mitglieder, beim Verlag: Schweiz 32 Fr.,  
Ausland 40 Fr. jährl.; Nicht-Mitglieder: Schweiz  
40 Fr.; Ausland 50 Fr., postamtlich abonniert  
40 Fr. zuzüglich Gebühren. / Einzel-Nr. 1 Fr.

VERLAG CARL JEGHER, ZÜRICH  
Dianastrasse 5 / Postdeck VIII 6110  
Telephon: 34.507 ■ In Kommission  
bei Rascher & Cie., Zürich u. Leipzig

Inserate durch die A.-G. der Unternehmungen  
RUDOLF MOSSE, Zürich, Basel. / Die  
viergespaltene Colonelzeile 50 Cts., Titelseite  
80 Cts., ausländ. Anzeigen 60 Cts., Titelseite 1 Fr.

## F. Bender.

BAU  
BESCHLÄGE

ZÜRICH, OBERDORFSTRASSE 9 U. 10 - TEL.: 27.192



A.G.  
Adolf Guggenbühl, Ingenieurbureau  
und Unternehmung  
Zürich-Altstetten

**WASSER** - Versorgung  
Tiefbau  
Flurstrasse 71  
Tel. 55313

seit 1869  
Abwasser-Klärung

Der Fachmann wird Sie objektiv beraten.

## STREBEL

Kessel und Radiatoren  
FÜR ZENTRALHEIZUNGEN  
BUREAUX: ZÜRICH 1, TORGASSE 2



## Taucher-Wasser-Arbeiten

W. STÄUBLI, INGENIEUR, ZÜRICH 3  
GRUBENSTRASSE 1-3  
TELEPHON 56.633-35

## Aufzüge Lerch

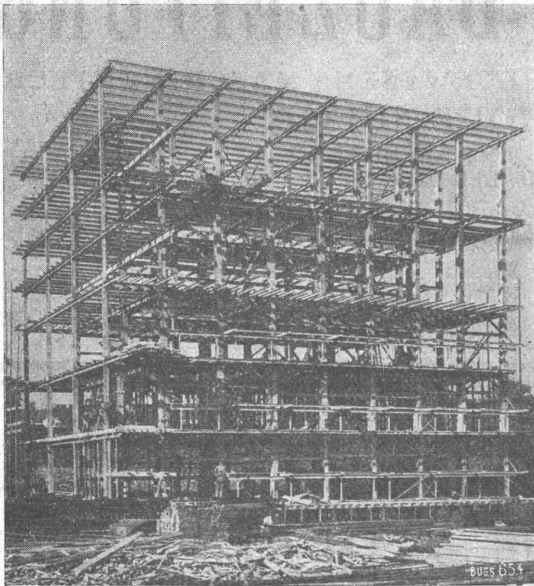
für Briefe, Speisen, Waren  
erstellt  
Aug. Lerch, Zürich  
Oetenbachgasse 5 Tel.: 33.000

## GLASDACH

KITTLOS MIT BLEIBANDEN

Ausführung auf Holz, Eisen und Beton  
Umdecken gekitteter Glasdächer

JAKOB SCHERRER ZÜRICH 2  
Allmendstrasse 5/7 Telephon 57.980



Stahlskelett des Kühlhauses im Bahnhof Basel.

# STAHL- HOCHBAU

**BUSS<sup>AG</sup>  
BASEL**

## FRICK-GLASS ALTSTETTEN-Zh.

Spezial-Unternehmen  
für

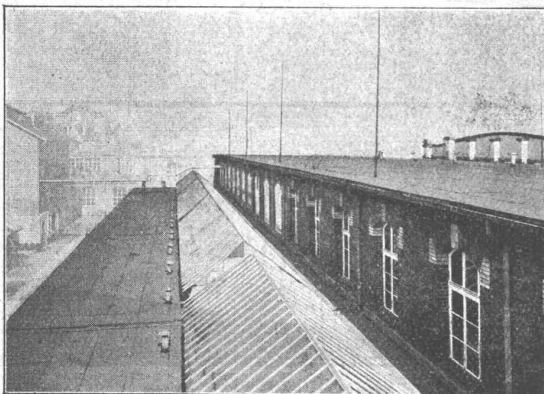
### wasserdichte Beläge

auf Flachdächern, Terrassen, Balkonen  
in Waschküchen und Badezimmern

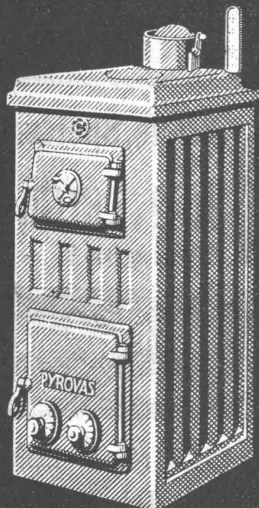
Grundwasser- u. Brückenisolierungen  
Kork-Isolationen

#### 1a REFERENZEN

Fachberatung unverbindlich und kostenlos  
Telephon 55.064



Fabrikbau am Bodensee  
2250 m<sup>2</sup> eingedeckte Dachfläche



sofort lieferbar

**Helios** die modernen Radiatoren

**Pyrovas** der neue Heizkessel

**Eisenwerk Klus**





**ADOLF FELLER & HORGEN**  
FABRIK ELEKTRISCHER APPARATE

*Drehschalter,  
Kippschalter,  
Ein-Druckknopfschalter,  
Zugschalter,  
Steckvorrichtungen,*

*für Auf- und Unterputz-  
montage,  
Unterputz-Kombinationen,  
Isolierstofflosen.*

*Isolierpanzer-Apparate Marke „FERIT“ für trockene, feuchte  
und nasse Räume.*

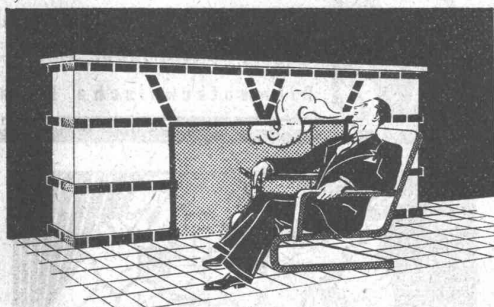
**Genormtes Einheitsmaterial mit dem  Qualitätszeichen versehen!**

## A.-G. für Grundwasserbauten

Lausanne BERN Lenzburg

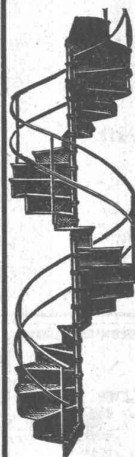
### Travaux Hydrauliques S. A.

Sondier- und Kernbohrungen  
Konsolidierung und Dichtung von  
Bauwerken durch Injektion von  
Zement, Chemikalien (Verfahren  
Dr. Joosten) und Emulsionen.  
Bodenverfestigungen u. Bohrpfähle



**Gustav BODMER & CIE.**  
Holbeinstr. 22 ZÜRICH Telefon 21273

**Cheminées / Öfen / Zentralheizungen**



## Gebr. Demuth

Telephon 170 **Baden** Telephon 170

Fabrik für

**Moderne Blechbearbeitung  
Patent. gepresste Treppen  
Bauschlösserei  
Eisenkonstruktionen  
Patentierete Kessel  
Benzin- und Oeltanks**

II. Abteilung

**Sanitäre Einrichtungen  
Elektrische Boyler und  
Zentralheizungen**

## ERWIN MAIER,

BERATENDER  
INGENIEUR

Dipl. Ing. E.T.H., Mitglied S.I.A. u. A.S.I.C.

## SCHAFFHAUSEN

Steigstrasse 51 - Telephon 16.56

### INGENIEUR-BUREAU

Beratung, Projekte, Bauleitungen und Gutachten für Hoch- und Tiefbauten aller Art

**SPEZIALITÄT: EISENBETONBAU**



# SAURER



**LASTWAGEN 2 bis 6 T. OMNIBUSSE U. CARS-ALPINS 12 bis 50 PL.**  
MIT 4 UND 6 CYL. BENZIN- UND DIESEL-MOTOREN

Neueste Verbesserung an Diesel-Motoren:

**VOLLSTÄNDIGE VERBRENNUNG**  
**KEINE RAUCHBELÄSTIGUNG MEHR**

Verlangen Sie Referenzen und Atteste, sowie die Broschüre: „Der neue Saurer-Fahrzeug-Dieselmotor“

**AKTIENGESELLSCHAFT ADOLPH SAURER**  
ARBON BASEL MORGES ZÜRICH



# VENTILATIONEN

LUFTKONDITIONIERUNG (Lufterwärmung, -kühlung und -filtrierung)  
KÜCHENVENTILATIONSANLAGEN - GARAGELÜFTUNGEN - LUFTFILTERANLAGEN

**Ventilator A.-G., Stäfa-Zürich**

Ausschliessliche Spezialfabrik



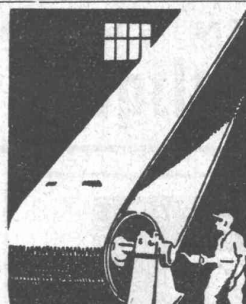
die **ideale**  
**Verglasungsmasse**  
für Eisenfenster

PLÜSS-STAUER A.-G., OFTRINGEN  
TELEPHON 73.544



die **anerkannt beste Lackfarbe der Welt.**  
Hochglänzend und Matt

Generalvertreter für die Schweiz:  
**C. Hässig, St. Albanvorstadt 12, Basel.**

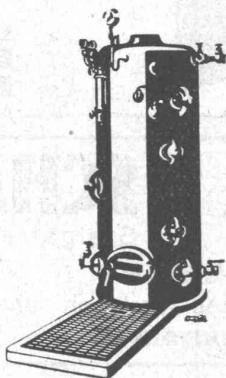


**RIEMENFABRIK**  
**A.-G. MENZIKEN**

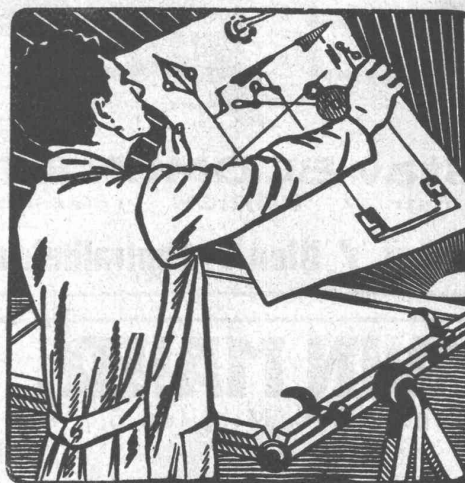
Spezialfabrik für ausprobierte  
Lederriemen jeder Art Tel. 133  
Riementechnische Beratung

## Dampfkessel

in allen  
**Grössen**  
und  
**Dimensionen**



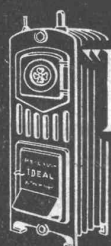
**Kesselschmiede Richterswil**



**Schweiz. Lichtpausanstalten A.-G., Zürich**

vormals Hatt & Cie. - Zähringerstrasse 55 (beim Central)

**Vervielfältigungen jeder Art**  
Reichhaltiges Lager in allen technischen Papieren



# IDEAL RADIATOREN GESELLSCHAFT AG

"IDEAL" Heizkessel "IDEAL CLASSIC" Radiatoren "Standard" Sanitäre Apparate

Alpenstrasse 1 **ZUG** Teleph. 834-836

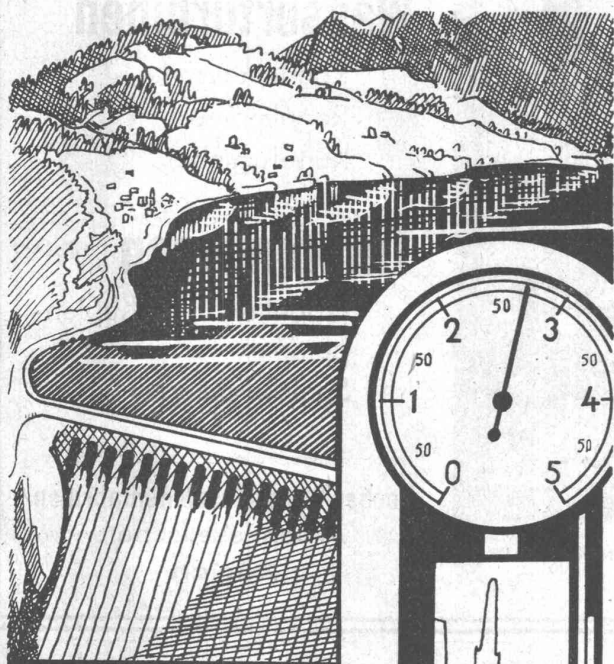




# Stahlkonstruktionen

aller Art für Brücken, Gebäude, Kraftwerke etc. / Maste, Krane, Tanks, Druckrohre, Blechkonstruktionen jeder Art

## Wartmann & Cie, Brugg



### Stauseen Wasserbehälter

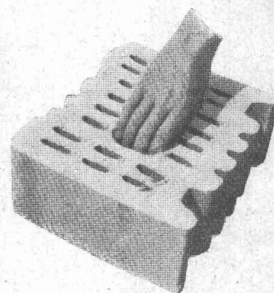
Fernanzeige des Wasserstandes durch

„FAVAG“

LIMNIMETER

## FAVAG

„FAVAG“ Fabrik Elektrischer Apparate A. G., Neuenburg



## Heizkosten-Ersparnis!

Die Zeiten sind vorbei, in denen man Umfassungsmauern von 50 cm bis 1 m erstellte. Das würde heute den Geldbeutel Ihres Bauherrn zu sehr belasten. Dass aber solche Mauern im Sommer herrlich kühle, im Winter mollig warme Räume verschaffen, darüber sind wir uns doch einig, nicht war? Wenn Ihnen nun aber wissenschaftliche Untersuchungen beweisen, dass der Isolierwert einer 55 cm-Backsteinmauer mit einer 30 cm-B. K. S.-Mauer ebenfalls erreicht wird, und wenn dann diese B. K. S.-Mauer auch sonst alle nur wünschbaren Vorzüge aufweist! Gibt es da noch ein Besinnen? Verlangen Sie unsere Prospekte!

**A. Büchele & Cie., Zürich**  
**B. K. S.-Tonkammersteine**

Haldenstrasse 46

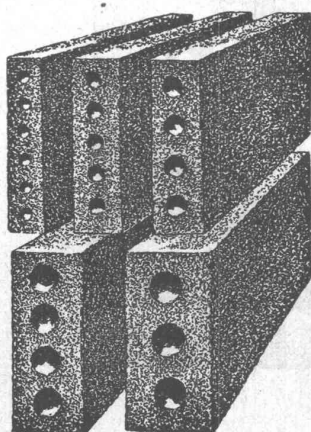
Telephon 32.529

## GUSS-BAUSTEIN-FABRIK ZÜRICH A.-G. ZÜRICH

Bureau: Zürich, Fraumünsterstr. 14  
Telephon 38.087

Fabriken: Altstetten, Güterstr., Tel.: 55.022  
Badenerstr., Tel.: 55.415

*Erste Spezialfabrik für SCHLACKEN- und BIMS-PRODUKTE*



### Längsgelochte Schlacken- und Bimssteine

4, 5, 6, 8, 10, 12 und 15 cm stark

### Dübelsteine

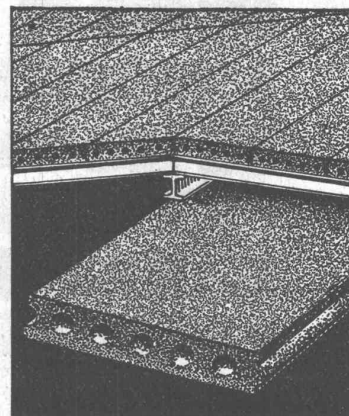
für Fusslambris u. Türleibungen

### Bimsbeton-Dielen

für Leichtplattendächer  
2,50x0,50x0,10 od. nach  
besonderen Angaben

### Bimskies-Verkauf

ab Lager und franko Baustelle

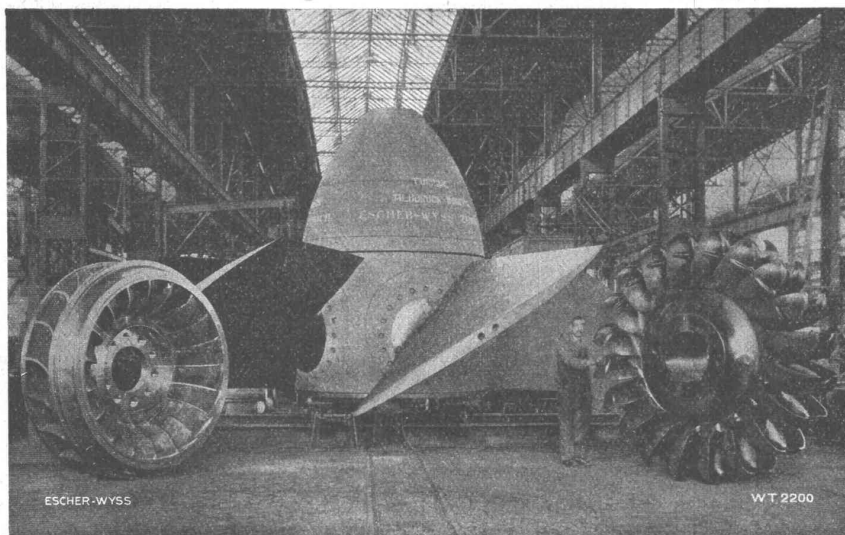


**EWAG**

**ESCHER-WYSS**

**EWAG**

# Wasserkraft-Anlagen



Die Laufblätter für die Turbinen Lac Noir (links) 38 200 PS, Albruck-Dogern (Mitte) 37 600 PS und Vermunt (rechts) 33 250 PS.

## Wasserturbinen

Rohrleitungen  
Regulatoren,  
Kugelschieber

## Turbopumpen

Propeller- und Kaplan-  
pumpen  
Speicherpumpen

**Escher Wyss Maschinenfabriken**  
Aktiengesellschaft  
**Zürich**

6/33

**thaynger klinker**

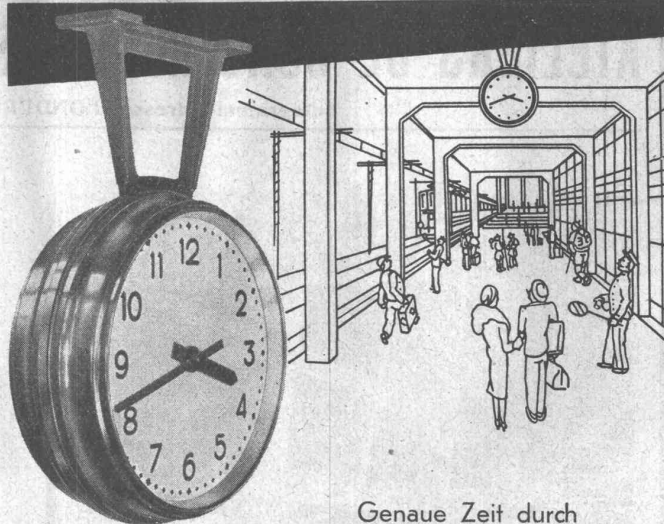
sind farbenfroh und hochgesintert. platten und steine  
für fassaden, beläge und cheminées. alleinverkauf:  
**ziegel a.g. zürich**





**ATELIERS DE CONSTRUCTIONS MÉTALLIQUES ET MÉCANIQUES**  
**GIOVANOLA FRÈRES S. A., MONTHEY**  
 (SUISSE)

Ponts et charpentes métalliques — Constructions rivées  
 ou entièrement soudées par procédé électrique  
 Ponts roulants — Grues — Vannes  
 Chaudronnerie en fer — Conduites forcées  
 Tuyaux en tôle soudée pour conduites eau potable et gaz  
 Gazomètres — Réservoirs et appareils mélangeurs  
 Cuves à huile pour transformateurs  
 Moules pour fabrication de tuyaux en ciment  
 Réservoirs pour benzine et mazout de toutes dimensions



Genaue Zeit durch

**INDUCTA-**  
**Zentraluhren - Anlagen**

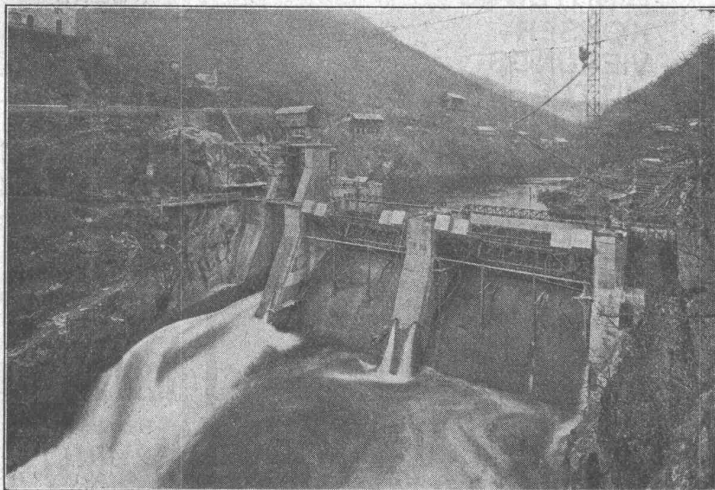
die unabhängig von einer  
 fremden Steuerstromquelle  
 sind

**LANDIS & GYR A.-G. ZUG**

**STAUWERKE A.-G., ZÜRICH 6** **STAMPFENBACHPLATZ 3**

Ingenieur-Bureau für Projektierung und Bauleitung von ganzen Wehranlagen

Unternehmung für Lieferung und Bau von kompletten Wehrverschlüssen  
**SPEZIALITÄT: Selbsttätige Schützen, selbsttätige Stau-**  
**klappen und Abfluss - Regulierungen**  
 nach eigenen Patenten.



Wehranlage La Cadène an der Truyère, zwei automatische Segmentschützen je 18 × 6 m.

Im Betrieb über 270 Anlagen mit  
 total 5000 m Wehrbreite und zirka  
 50000 m<sup>3</sup>/sec Regulierfähigkeit.

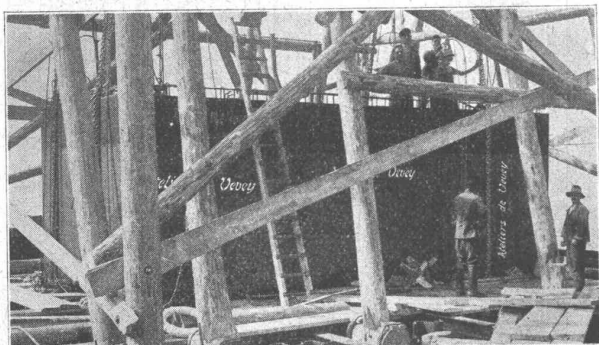
Allein-Vertretung  
 für die Schweiz, Frankreich,  
 Italien und Spanien der  
**„ZAHNSCHWELLE**  
**PROF. REHBOCK“**  
 zur Verhütung von schäd-  
 lichen Auskolkungen.

**Illustrierter Katalog, Projekte**  
**Kostenanschläge.**



# ATELIERS DE CONSTRUCTIONS MÉCANIQUES DE VEVEY S. A.

Telegramm-Adresse: FONDERIE VEVEY - Telephon: No. 69



Druckluftcaisson für den neuen Hafen von Vevey.

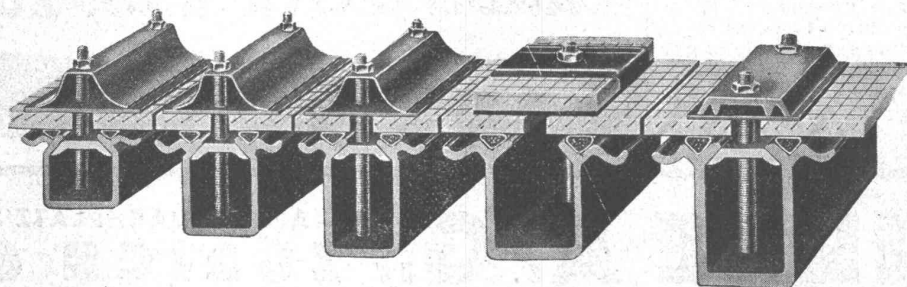
Wasserturbinen aller Systeme  
Eisen-Hoch- und Brückenbau  
Hebezeuge und Transportanlagen  
Kesselschmiede

Behälter - Rohrleitungen  
Eisen- und Bronze-Giesserei  
Weichen, etc. für Geleise-Anlagen  
Vollständige Schlachthofeinrichtungen

## WEMA DIE BESTEN KITTLOSEN GLASDÄCHER

Patent

Auslandpatente



FABRIK KITTLOSER GLASDÄCHER  
SYSTEM „WEMA“

UND BEGEH- UND BEFAHRBARER GLASEISENBETON-OBERLICHTER

**MARTIN KELLER & CO., WALLISELEN-ZÜRICH**

INHABER: MARTIN KELLER & HARTWIG HUBNER

TEL. WALLISELEN 932.114

## EMULTIT

KAUTSCHUK-

ASPHALT-EMULSION

Modernes

ISOLIERUNGS-,  
DICHTUNGS-,  
KONSER-  
VIERUNGS-  
MITTEL

gegen Wasser und Chemikalien, für

BETON-  
ISOLATIONEN,  
FLÜSSIGKEITS-  
BEHÄLTER,  
DÄCHER

### EMULTIT

Ist flüssig und wird in kaltem Zustande verarbeitet.

### EMULTIT

kann auf feuchter Unterlage aufgebracht werden.

### EMULTIT

ergibt eine hochelastische und ausserordentlich haltbare Gummi-Asphaltschicht, welche geschmeidig jeder Bewegung der Unterlage folgt.

BEFESTIGUNGSMITTEL für Steinplatten, Eternit, Kork, Stoff etc., wobei zugleich eine absolute Feuchtigkeitsisolierung erreicht wird.

**G. H. OTT**

**ZÜRICH** Kreuzbühlstrasse 16

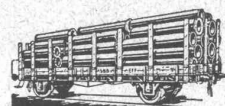
## TECHNISCHE PHOTOGRAPHIE

SPEZIALITÄT:

**ARCHITEKTUR-AUFNAHMEN**

BAUSTADIEN, MASCHINEN  
KATALOG-AUFNAHMEN  
REPRODUKTIONEN

**H. WOLF-BENDER'S**  
ZÜRICH ERBEN  
KAPPELERGASSE 18



Rohrleitungen  
und  
Apparate aus Eisenblech  
bis zu 15 mm Wandstärke liefern  
sauber und vorteilhaft  
**H. Bertrams A.G.**  
Telephon: Basel 13 Seiten 46.90

**PATENTE**  
ERWIRKT **H. KIRCHHOFFER**  
ZÜRICH LOEWENSTR. 51

**HOTEL**  
**Habs-Royal**  
Bahnhofplatz  
ZÜRICH  
RESTAURANT  
SITZUNGSZIMMER