

**Zeitschrift:** Schweizerische Bauzeitung  
**Herausgeber:** Verlags-AG der akademischen technischen Vereine  
**Band:** 101/102 (1933)  
**Heft:** 5

## **Werbung**

### **Nutzungsbedingungen**

Die ETH-Bibliothek ist die Anbieterin der digitalisierten Zeitschriften auf E-Periodica. Sie besitzt keine Urheberrechte an den Zeitschriften und ist nicht verantwortlich für deren Inhalte. Die Rechte liegen in der Regel bei den Herausgebern beziehungsweise den externen Rechteinhabern. Das Veröffentlichen von Bildern in Print- und Online-Publikationen sowie auf Social Media-Kanälen oder Webseiten ist nur mit vorheriger Genehmigung der Rechteinhaber erlaubt. [Mehr erfahren](#)

### **Conditions d'utilisation**

L'ETH Library est le fournisseur des revues numérisées. Elle ne détient aucun droit d'auteur sur les revues et n'est pas responsable de leur contenu. En règle générale, les droits sont détenus par les éditeurs ou les détenteurs de droits externes. La reproduction d'images dans des publications imprimées ou en ligne ainsi que sur des canaux de médias sociaux ou des sites web n'est autorisée qu'avec l'accord préalable des détenteurs des droits. [En savoir plus](#)

### **Terms of use**

The ETH Library is the provider of the digitised journals. It does not own any copyrights to the journals and is not responsible for their content. The rights usually lie with the publishers or the external rights holders. Publishing images in print and online publications, as well as on social media channels or websites, is only permitted with the prior consent of the rights holders. [Find out more](#)

**Download PDF:** 23.02.2026

**ETH-Bibliothek Zürich, E-Periodica, <https://www.e-periodica.ch>**

# SCHWEIZERISCHE BAUZEITUNG

WOCHENSCHRIFT FÜR ARCHITEKTUR / INGENIEURWESEN / MASCHINENTECHNIK

REVUE POLYTECHNIQUE SUISSE

ORGAN DES SCHWEIZERISCHEN INGENIEUR- UND ARCHITEKTEN-VEREINS  
UND DER GESELLSCHAFT EHEMAL. STUDIERENDER DER EIDG. TECHN. HOCHSCHULE  
GEGRÜNDET 1883 VON ING. A. WALDNER / HERAUSGEGEBEN VON ING. C. JEGHER

Vereins-Mitglieder, beim Verlag: Schweiz 32 Fr.,  
Ausland 40 Fr. jährl.; Nicht-Mitglieder: Schweiz  
40 Fr.; Ausland 50 Fr., postamtlich abonniert  
40 Fr. zuzüglich Gebühren. / Einzel-Nr. 1 Fr.

VERLAG CARL JEGHER, ZÜRICH  
Dianastrasse 5 / Postdeck VIII 6110  
Telephon: 34.507 ■ In Kommission  
bei Rascher & Cie., Zürich u. Leipzig

Inserate durch die A.-G. der Unternehmungen  
RUDOLF MOSSE, Zürich, Basel. / Die  
viergespaltene Colonelzeile 50 Cts., Titelseite  
80 Cts., ausl. Anzeigen 60 Cts., Titelseite 1 Fr.



## Taucher-Wasser-Arbeiten

**W. STÄUBLI, INGENIEUR, ZÜRICH 3**  
GRUBENSTRASSE 1-3  
TELEPHON 56.633-35

# OTIS-AUFZÜGE

Mit Microsteuerung — Unbegrenzte Hubhöhen — Höchste Geschwindigkeiten

Telephon: 32.168

**OTIS-AUFZUGSWERKE, FABRIK ZÜRICH** Birmensdorferstrasse 278

# HEIZUNG LÜFTUNG

TELEPHON 39205 BADENERSTRASSE 440

**HEINRICH LIER  
INGENIEUR  
ZÜRICH**

# LUXFER

Verlangen Sie Prospekte

**ROB. LOOSER & CIE., ZÜRICH**

**Beton-Gitterfenster für Fabriken  
sind billiger als schmiedeiserne**

Telephon: 37.295



Abdichtungen

*Altbewährt und zuverlässig*

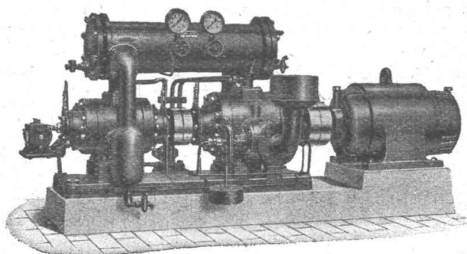


*Elastische Anstriche*

# Burckhardt

## KOMPRESSOREN

jeder Art und für jede Leistung  
(Kolben- und Rotationsmaschinen)



## VAKUUMPUMPEN

ein- und mehrstufige Maschinen  
für höchste Vakua

Maschinenfabrik Burckhardt A. G., Basel

**Travers**  
**Natur-Asphalt**  
Gussasphaltarbeiten für  
Terrassen, Dächer, Fabrikbö-  
den, Korridore, Trottoirs, Funda-  
mentmauer- Abdeckungen, etc.  
**Sicherste Isolierung gegen**  
**Feuchtigkeit und Wasser**  
Konzessionäre für die Schweiz:  
**E. R. Zetter & Co**  
Solothurn gegr. 1843  
  
Anerkannt  
bester Asphalt  
über  
80 Jahre im Gebrauch.

## Vibrierter Beton

m. d. patentierten Vibrostampfer „Vibropil“ verdichteter Beton.  
**Hochgradige Dichtigkeit und Undurchlässigkeit.**  
**Grösste Druck- u. Verschleissfestigkeit.** Verwendet f.

## BETONSTRASSEN

FABRIKFUSSBODEN - BAHNSTEIGE  
KANALVERKLEIDUNGEN - STAUWEHREN

**R. MAY** Dipl. Ingenieur - S. I. A. **LAUSANNE**  
66, Avenue de France  
TIEFBAUUNTERNEHMUNG - INGENIEURBUREAU

Konzessionär des „VIBROPIL“ für die Schweiz.

Tel.: 27. 238

## Turn- u. Turnspielgeräte

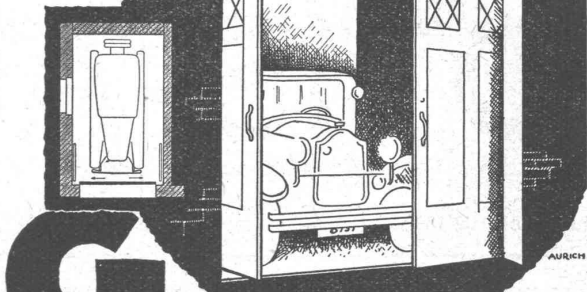
für Schulen, Vereine  
Private u. Anstalten.



Schweizerische  
**Turngeräte Fabrik**  
Alder-Fierz u. Geb. Eisenhut,  
**Küsnacht-Zürich**

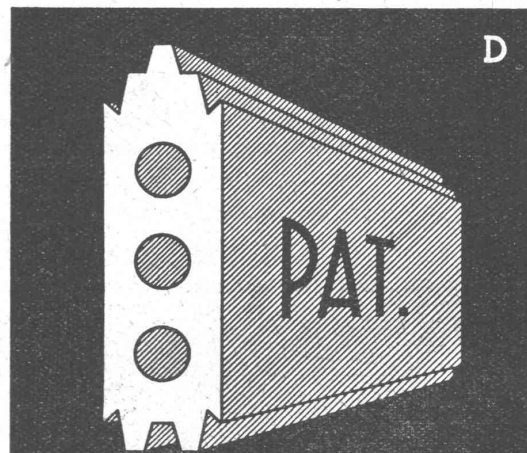
## GEMA-TOR

FÜR  
GARAGEN,  
WERKSTÄTTEN  
MAGAZINE  
BILLIG - BEQUEM  
RAUMSPAREND



**GEILINGER u. CO**  
**WINTERTHUR**

## GIPS-UNION



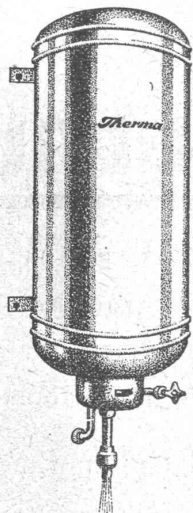
ZWISCHENWANDPLATTEN

**A. G. ZÜRICH**

**Erstellen Sie keinen Neubau**

ohne elektrische

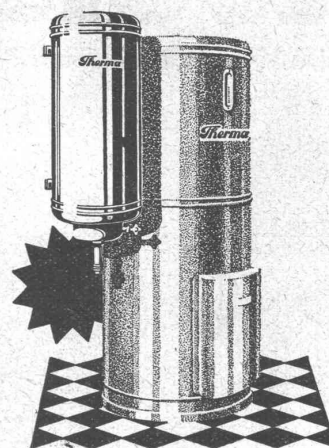
# Therma-Boiler



**Lieferbar in jeder  
Art und Grösse**

für

Küche, Bad, Toilette,  
Arbeitsraum, kompl.  
Warmwasser-Versor-  
gungen etc.



Verlangen Sie Prospekte und Referenzen

## Therma

A.-G. Schwanden-Gl.

## Bulldog

**Sicherheits-  
verbinder**

für

**Holzkonstruktionen,  
Lehrgerüste, Hallen-  
bauten, Holzbrücken,  
Tribünen usw.**



gewährleisten die grösste Druck-  
Fläche bei geringster Schwächung  
des Holzquerschnittes.

**Millionenfach bewährt!**

Prospekte, Preislisten und Muster  
durch die Generalvertreter

**J.G. KIENER & WITTLIN A.-G.**

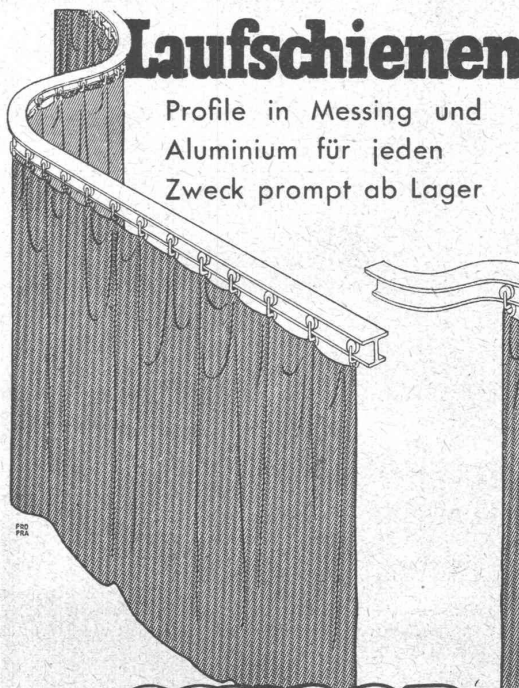
Eisen und Eisenwaren

Schauplatzgasse 23 — **BERN** — Telefon: 29.122

Hindenburg-  
**Polytechnikum**  
**Oldenburg i.O.**  
Ausbildung von Ingenieuren aller  
Fachrichtungen

## Laufschiene

Profile in Messing und  
Aluminium für jeden  
Zweck prompt ab Lager



## SCHOOP & CO

Usterstrasse 5 • Zürich • Telefon 34.610

## Genossenschaft Hammer

### Zürich 3

Binzstrasse 2  
Telephon 53.087

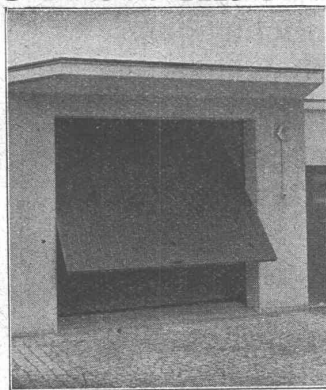
**Kipptore  
Fenster  
Türen**

in Eisen.

**Tore**

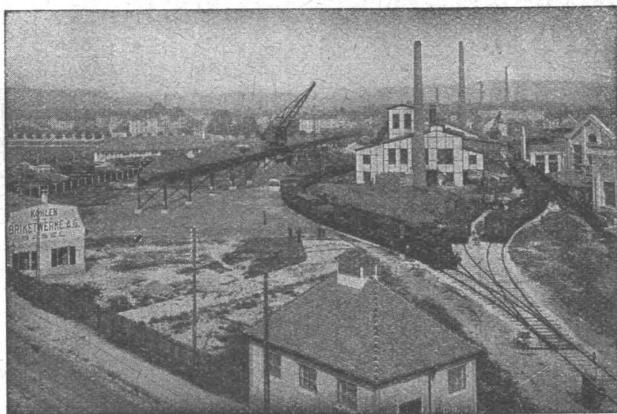
in allen Aus-  
führungen als  
Spezialität.

**EISENKONSTRUKTIONEN**



# Walo Bertschinger

ZÜRICH, Stampfenbachstrasse 12/14



Geleise-Anlage der Kohlen- und Brikettwerke A.-G., Basel

Spezialfirma für:  
**Geleisebau**

Ständiges grosses **Lager** in  
Normalbahn- und Fabrikgeleisen,  
Weichen und Drehscheiben,  
Geleiseneubau, Unterhalt, Repara-  
turen.

Geleisebau-Werkstatt.

**Abnormale Geleise-Anlagen**

**Gesellschaft der L. von Roll'schen Eisenwerke, Gerlafingen**

Gegründet 1823

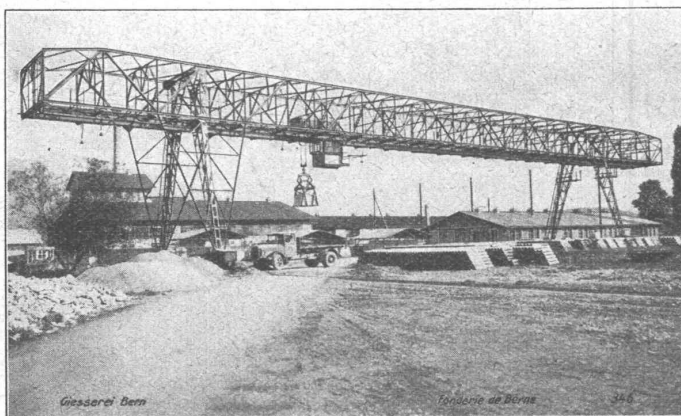
Werk

**„Giesserei Bern“**

Gegründet 1823

in Bern

Konstruktionswerkstätten,  
Eisengiesserei



Verladebrücke, totale Brückenlänge 73,5 m, Spannweite 50 m, Tragkraft 6,5 t,  
zum Umschlag von Sand und Kies und Transport von Röhren und Formsteinen.

**Hebezeuge**

Eisenbahnmaterial  
Schützenanlagen und  
Wehreinrichtungen  
Zahnradbahnmaterial  
Standseilbahnen  
Kabelbaggeranlagen  
Allgem. Maschinenbau

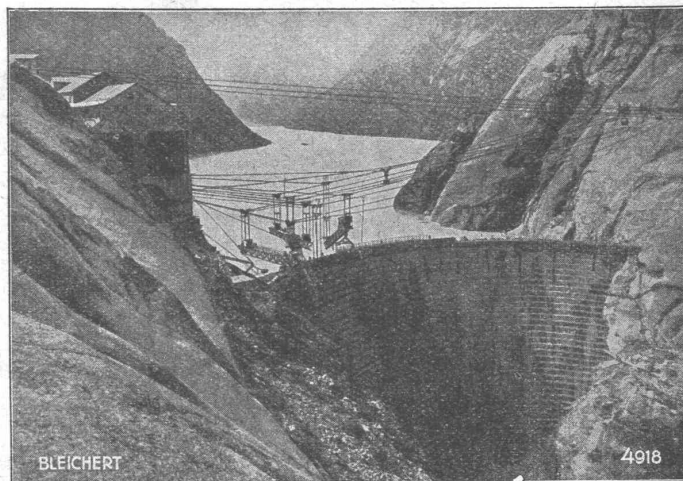


Telegramme: Giesserei Bern  
Telephon: 25.066

# Bleichert-Transportanlagen

60 Jahre bewährt

Bandförderer  
Becherwerke  
Drahtseilbahnen  
Elektrokarren  
Elektrowagen  
Kabelkrane  
Kabelbagger  
Plattenbänder  
Seilrangieranlagen  
Seiltreidelanlagen  
Streckenförderungen

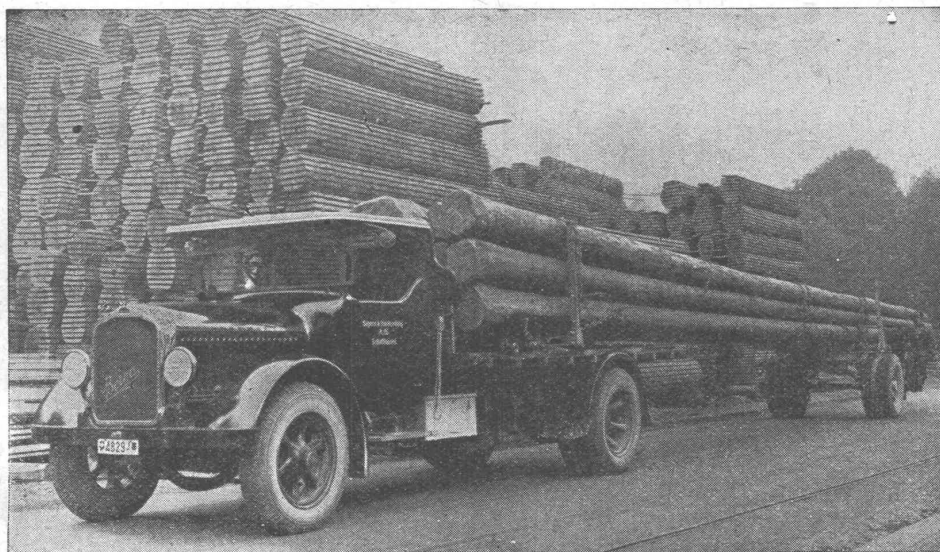


Betonieranlage mit 2 Kabelkranen, 2 Gießbühnen u. 2 Arbeitsbühnen

## Bleichert-Transportanlagen

*S. m. b. H. Leipzig*

Vertreten durch: Ing. E. CONSTAM, ZÜRICH, Susenbergstr. 7 - Tel. 25.695



Die Berna-Lastwagen 5—6 t eignen sich vorzüglich für die allerschwersten Arbeiten im Baugewerbe. Dreiseitenkipper, Langholzwagen mit Spillvorrichtung u. Drehschemel. Kräftige Benzin- u. Rohölmotoren; hydraulische Vierradbremse

### Motorwagenfabrik BERNA AG Olten

# Flachdach- u. Terrassen-Beläge



Villa mit Flachdach in Goldbach-Zürich.  
Entwurf: Alex. Bosshard, Architekt, Brüssel; Bauleitender Architekt: FRANZ SCHÜPBACH, Zürich.

mit  
**BITUMITEKT**

seit mehr als 25 Jahren glänzend bewährt.

## Ia. REFERENZEN

Fachberatung unverbindlich und kostenlos.

SPEZIAL - UNTERNEHMEN:

**FRICK-GLASS**  
Altstetten-Zürich

TEL.: 55.064



# Vianini-Röhren

✚ Patent (Armierter Betonröhren mit Muffen) Patent ✚

**für Druckleitungen, Bewässerungsanlagen,  
Kanalisationen, Dächer, Durchlässe etc.**

Lieferanten:

internationale Siewwarthallen-Gesellschaft  
Luzern

Desmoules Frères  
Fabrique de Produits en Ciment Granges-Marnand

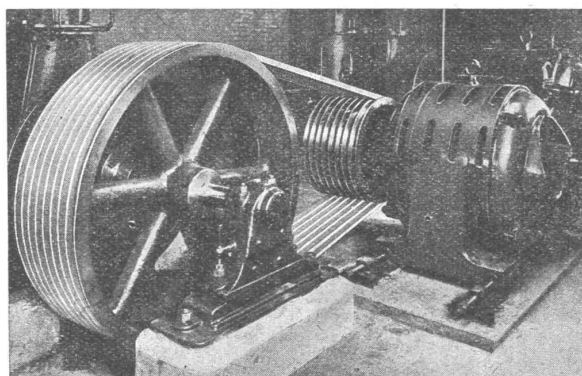
Kostenlose Beratung und Offerten durch:

Dipl. Ing. K. GANZ, Ing.-Bureau für Tiefbau, MEILEN, Telefon 128

Alleinvertreter für die deutsche Schweiz.



GESELLSCHAFT DER **L. VON ROLL** SCHEN EISENWERKE  
WERK: **EISENWERK KLUS** IN KLUS KT. SOLOTHURN



Antrieb eines Kompressors, 130/150 PS.

## Keilriemen - Antriebe TEXROPE-KLUS



Zuverlässige und dauerhafte Kraftübertragung.

Kurze Achsendistanzen. Ersetzen Kettentriebe u. Spannrollen.

Hoher Reibungskoeffizient, hoher Wirkungsgrad (bis 97 %).

Kein Gleiten, auch nicht bei Stößen und bei Vor- u. Rückwärtsgang.

Unempfindlich gegen Staub, Trockenheit, Feuchtigkeit.

Absolut geräuschloser Lauf. Erfordern keinen Unterhalt.