

Zeitschrift: Schweizerische Bauzeitung
Herausgeber: Verlags-AG der akademischen technischen Vereine
Band: 101/102 (1933)
Heft: 21

Werbung

Nutzungsbedingungen

Die ETH-Bibliothek ist die Anbieterin der digitalisierten Zeitschriften auf E-Periodica. Sie besitzt keine Urheberrechte an den Zeitschriften und ist nicht verantwortlich für deren Inhalte. Die Rechte liegen in der Regel bei den Herausgebern beziehungsweise den externen Rechteinhabern. Das Veröffentlichen von Bildern in Print- und Online-Publikationen sowie auf Social Media-Kanälen oder Webseiten ist nur mit vorheriger Genehmigung der Rechteinhaber erlaubt. [Mehr erfahren](#)

Conditions d'utilisation

L'ETH Library est le fournisseur des revues numérisées. Elle ne détient aucun droit d'auteur sur les revues et n'est pas responsable de leur contenu. En règle générale, les droits sont détenus par les éditeurs ou les détenteurs de droits externes. La reproduction d'images dans des publications imprimées ou en ligne ainsi que sur des canaux de médias sociaux ou des sites web n'est autorisée qu'avec l'accord préalable des détenteurs des droits. [En savoir plus](#)

Terms of use

The ETH Library is the provider of the digitised journals. It does not own any copyrights to the journals and is not responsible for their content. The rights usually lie with the publishers or the external rights holders. Publishing images in print and online publications, as well as on social media channels or websites, is only permitted with the prior consent of the rights holders. [Find out more](#)

Download PDF: 23.02.2026

ETH-Bibliothek Zürich, E-Periodica, <https://www.e-periodica.ch>

SCHWEIZERISCHE BAUZEITUNG

WOCHENSCHRIFT FÜR ARCHITEKTUR / INGENIEURWESEN / MASCHINENTECHNIK

REVUE POLYTECHNIQUE SUISSE

ORGAN DES SCHWEIZERISCHEN INGENIEUR- UND ARCHITEKTEN-VEREINS
UND DER GESELLSCHAFT EHEMAL. STUDIERENDER DER EIDG. TECHN. HOCHSCHULE
GEGRÜNDET 1883 VON ING. A. WALDNER / HERAUSGEGEBEN VON ING. C. JEGHER

Vereins-Mitglieder, beim Verlag: Schweiz 32 Fr.,
Ausland 40 Fr. jährl.; Nicht-Mitglieder: Schweiz
40 Fr.; Ausland 50 Fr., postamtlich abonniert
40 Fr. zuzüglich Gebühren. / Einzel-Nr. 1 Fr.

VERLAG CARL JEGHER, ZÜRICH
Dianastrasse 5 / Postcheck VIII 6110
Telephon: 34.507 ■ In Kommission
bei Rascher & Cie., Zürich u. Leipzig

Inserate durch die A.-G. der Unternehmungen
RUDOLF MOSSE, Zürich, Basel. / Die
viergespaltene Colonelzeile 50 Cts., Titelseite
80 Cts., ausl. Anzeigen 60 Cts., Titelseite 1 Fr.

Fenster

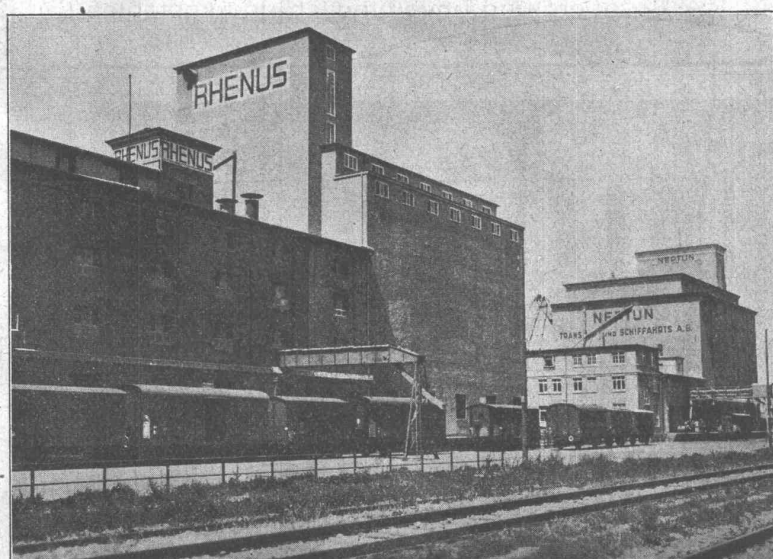


Kiefer Zürich

Ed. Züblin & Co^{ie} A.-G., Zürich-Basel

Hoch- und Tiefbauunternehmung

Ingenieure

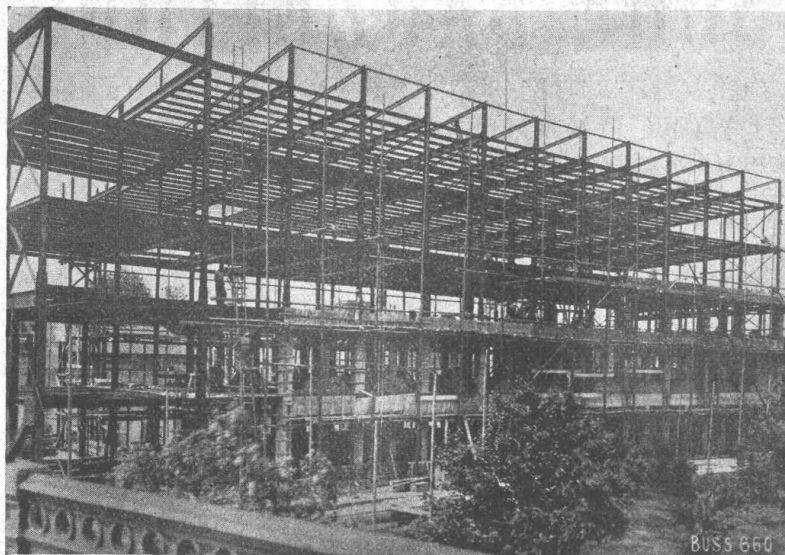


Getreidesilos und Lagerhäuser der Rhenus A.-G. und Neptun A.-G.
im Rheinhafen in Basel.

**Ausführung
von Hoch- und Tiefbauten**

Spezialitäten:

Eisenbetonpfehlrammungen
Brücken in Beton und Eisenbeton
Silos und Lagerhäuser
Kläranlagen System Züblin
Wasserbauten und Foundationen
Tiefbohrungen
Taucherarbeiten



Stahlskelett Hallenschwimmbad Viadukt in Basel

STAHL- HOCHBAU

**BUSS &
BASEL**

FRICK-GLASS ALTSTETTEN-Zh.

Spezial-Unternehmen
für

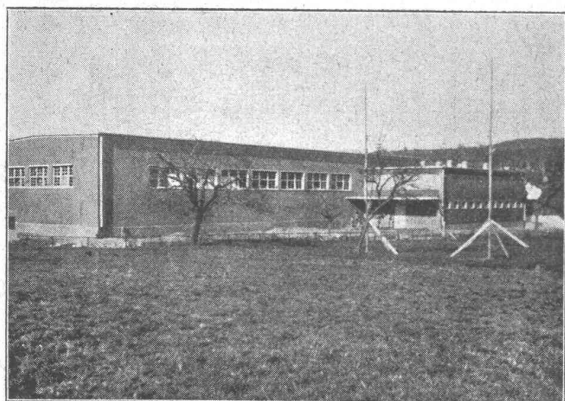
wasserdichte Beläge

auf Flachdächern, Terrassen, Balkonen
in Waschküchen und Badezimmern

Grundwasser- u. Brückenisolierungen
Kork-Isolationen

Ia REFERENZEN

Fachberatung unverbindlich und kostenlos
Telephon 55.064



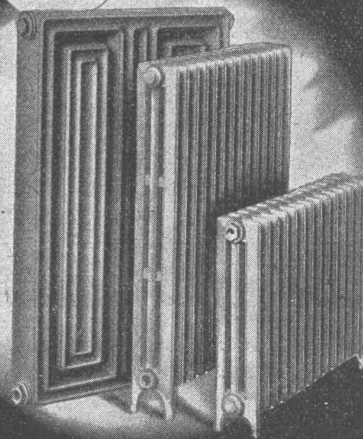
Reithalle Rosenberg :: Architekt: L. Völki, Winterthur
Dachfläche 1200 m²

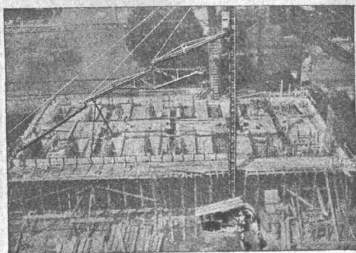
mehr Wärme

Die modernen Radiatoren

HELIOS und COLUMBUS

EISENWERK KLUS KLUS KT. SOLOTHURN





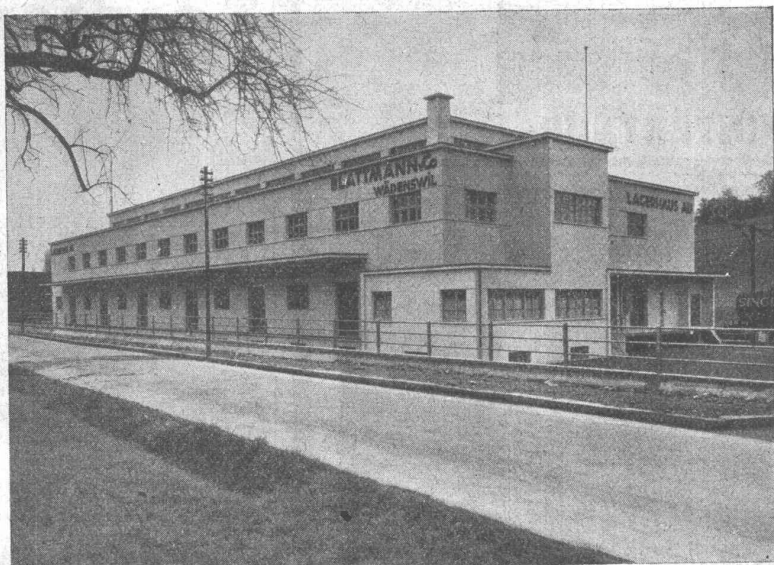
BAUMASCHINEN

für alle Anwendungsgebiete liefern
als Spezialität in besten Konstruk-
tionen zu zeitgemässen Preisen

INGENIEURBUREAU
ROBERT AEBI & CIE. A.G. ZÜRICH
BAUMASCHINEN - MASCHINENFABRIK

Asphalt-Emulsion A.-G., Zürich

Unternehmung für Asphaltarbeiten / Dichtungs-Materialien für jeden
Zweck



Neubau Lagerhaus in Au (Kanton Zürich).

Flachbedachung und Terrassen, 1450 m².

BAULEITUNG: Müller & Freytag, Arch., Thalwil und Zürich.
UNTERNEHMUNG: Theodor Bertschinger, A.-G., Zürich.

Nüscherstrasse 30

Telephon: 58.866

Ausführung von:
flachen Dächern,
Terrassen,
Balkonen,
Grundwasser- und
Brückenisolierungen

Beratung und Berechnungen
unverbindlich.



Gesbrüder

HOTZ

Zürich

Elektrische Unternehmungen





VENTILATIONEN

LUFTKONDITIONIERUNG (Lufterwärmung, -kühlung und -filtrierung)
KÜCHENVENTILATIONSANLAGEN - GARAGELÜFTUNGEN - LUFTFILTERANLAGEN

Ventilator A.-G., Stäfa-Zürich

Ausschliessliche Spezialfabrik

Uto-Aufzüge

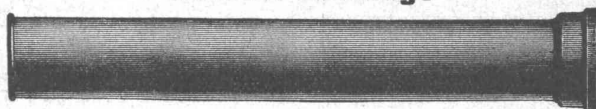
die modernen, schnellaufenden
Anlagen mit automat. Feineinstel-
lung u. geräuschlosem Lauf liefert:

UTO Aufzug- u. Kranfabrik AG
Altstetten-Zürich

Express-Service für Revisionen.

SCHLEUDERGUSS - MUFFENRÖHREN

5 Meter Baulänge



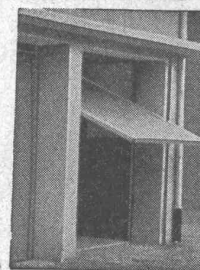
KÄGI & CO., WINTERTHUR



Fenster u. Türen für Fabriken

GEILINGER & CO.
Eisenbau-Werkstätten
WINTERTHUR

GISSLING-TORE (patentamtlich geschützt) speziell für GARAGEN



als Kipptor nach oben
öffnend konstruiert

Einfach und billig

Spielend leichte Bedienung. Prompt
lieferbar. - Verlangen Sie umgehend
äusserste Preise

HANS
GISSLING, BERN
Eisenbau A.-G.

HOTEL

Habs-Royal

Bahnhofplatz
ZÜRICH

RESTAURANT
SITZUNGSZIMMER



"IDEAL" RADIATOREN GESELLSCHAFT AG

"IDEAL" Heizkessel "IDEAL CLASSIC" Radiatoren "Standard" Sanitäre Apparate

Alpenstrasse 1 **ZUG** Teleph. 834-836

