

**Zeitschrift:** Schweizerische Bauzeitung  
**Herausgeber:** Verlags-AG der akademischen technischen Vereine  
**Band:** 101/102 (1933)  
**Heft:** 20

## **Werbung**

### **Nutzungsbedingungen**

Die ETH-Bibliothek ist die Anbieterin der digitalisierten Zeitschriften auf E-Periodica. Sie besitzt keine Urheberrechte an den Zeitschriften und ist nicht verantwortlich für deren Inhalte. Die Rechte liegen in der Regel bei den Herausgebern beziehungsweise den externen Rechteinhabern. Das Veröffentlichen von Bildern in Print- und Online-Publikationen sowie auf Social Media-Kanälen oder Webseiten ist nur mit vorheriger Genehmigung der Rechteinhaber erlaubt. [Mehr erfahren](#)

### **Conditions d'utilisation**

L'ETH Library est le fournisseur des revues numérisées. Elle ne détient aucun droit d'auteur sur les revues et n'est pas responsable de leur contenu. En règle générale, les droits sont détenus par les éditeurs ou les détenteurs de droits externes. La reproduction d'images dans des publications imprimées ou en ligne ainsi que sur des canaux de médias sociaux ou des sites web n'est autorisée qu'avec l'accord préalable des détenteurs des droits. [En savoir plus](#)

### **Terms of use**

The ETH Library is the provider of the digitised journals. It does not own any copyrights to the journals and is not responsible for their content. The rights usually lie with the publishers or the external rights holders. Publishing images in print and online publications, as well as on social media channels or websites, is only permitted with the prior consent of the rights holders. [Find out more](#)

**Download PDF:** 22.02.2026

**ETH-Bibliothek Zürich, E-Periodica, <https://www.e-periodica.ch>**



**FABRIKEN**

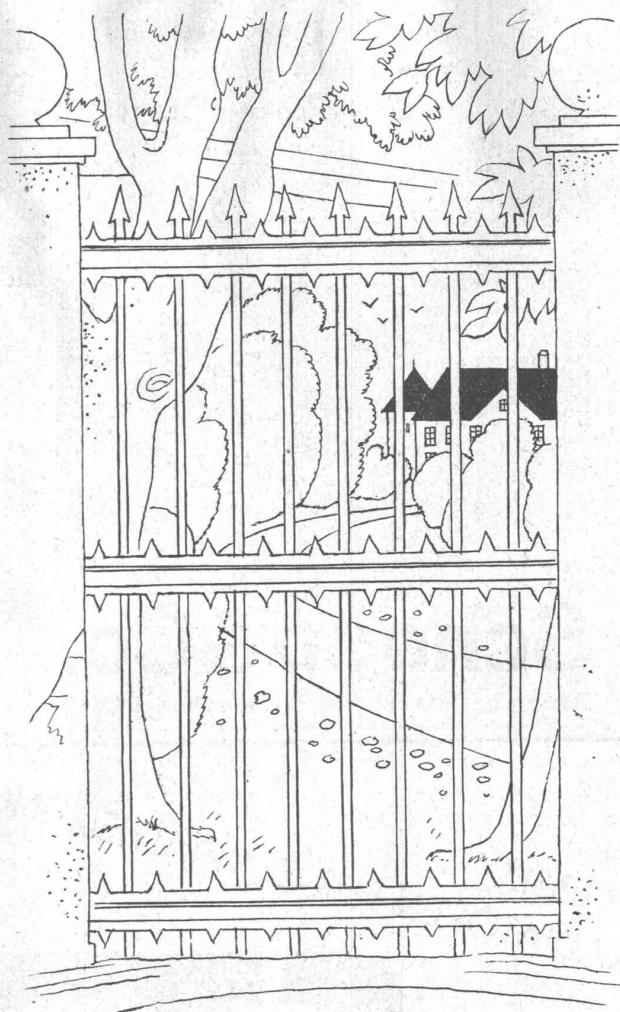
**SCHULEN**

**VILLEN**

ELEKTRISCHE  
**FAVAG**

Uhren sind überall am Platz.

„FAVAG“ Fabrik Elektrischer Apparate A. G., Neuenburg

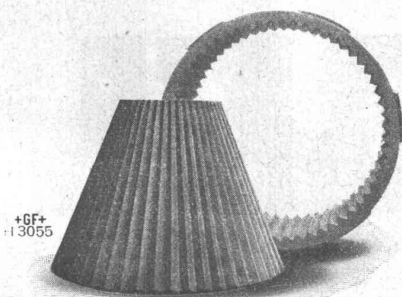


*Privat-*

Telephone sind Erinnerungen an die gute alte Zeit. Heute telefoniert man dreimal soviel als vor zehn Jahren und deshalb sind Apparate, mit denen man nicht einmal über die Strasse telefonieren kann, unnütz.

Wozu eine staatliche und eine private Telefonanlage? Vereinigen Sie beide und Sie werden sehr befriedigt sein!

Die Telefonämter beraten Sie unverbindlich.

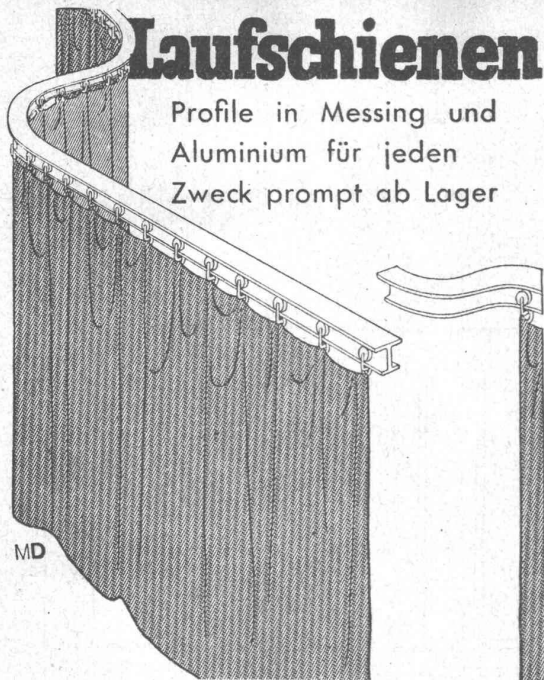


**+GF+**

**Elektro-Mangan-Hartstahl**

Brechbacken  
Seitenkeile  
Brechkegel  
Walzenmäntel  
Baggerzähne  
Panzerplatten

**Aktiengesellschaft der Eisen- und Stahlwerke**  
vormals Georg Fischer, Schaffhausen (Schweiz)



## Laufschienen

Profile in Messing und  
Aluminium für jeden  
Zweck prompt ab Lager

# Schoop & Co.

Zürich 1, Usterstraße 5, Telefon 34.610

## Hartwag Zürich

Hart- und Weichholz A. G.

Lager mit Geleiseanschluss

Telephon 58.843

### Schnittwaren und Hobelwaren

für Bau- und Schreinerzwecke

### Rundholz

für Säge- und Baubedarf

## Betonbalken-Fabrik Oberrieden

KARL OTTIKER

Bureau Zürich Hofwiesenstr. 44, Telefon 61.260

Fabrik in Oberrieden, Tel.: 924.330, Luzern, Tel. 3434



## Steg-Hohlkörper-Decke

ohne Einschalung, System Ottiker + Patent 116302, D. R. P. Gut isolierende, schallsichere Deckenkonstruktion. Schnelles einfaches Verlegen.

KESSEL  
RADIATOREN FÜR ZENTRALHEIZUNGEN

# STREBEL

BUREAUX: ZÜRICH 1, TORGASSE 2

## NEUE SANDGRUBEN A.-G., MOLL

(LES NOUVELLES SABLIERES DE MOLL)

(BELGIEN)

**QUARZ-SAND**, weiss, gewaschen, gesiebt, getrocknet, in drei verschiedenen Körnungen

**FÜR ALLE ZWECKE:** Beton, Hoch- und Tiefbau, Strassenbau, Gartenanlagen, Zementwarenfabriken, Mauer-sand, Verputzsande für weisse Zementarbeiten, Innendekorationen, weisser Sand für Strandbäderanlagen, spezielle Schmelz- und Schleifsande für die Glasfabrikation, keramische Industrie, Porzellan-Fabriken, chemische Fabriken · Spezial Kern- und Formensand für die Stahl- und Eisen-Industrie (Giessersand), Metallindustrie, sowie für alle Spezialzwecke · Spezieller Quarzsand für die Fabrikation von Quarzmehl · Sonderangebote für jede Qualität

## LEISTUNGSFÄHIGKEIT: 3500 TONNEN PRO TAG

Prompte Bedienung · Konkurrenzlose Preise · Verlad per Bahn und Schiff Schweizergrenze · Direkte Lieferungen, ohne Vermittler · Muster, Analysen, Referenzen absolut gratis · Referenz: Schweizerische Handelskammer, Brüssel

Telegramme: SILVERSAND, MOLL

Direktor: FERNAND MOL

Telephon: MOLL No. 2 und 15



# Haftamethode

Eidg. Markenschutz  
Schweiz. Patent angemeldet  
Deutsches Patent angemeldet

**Neues bewährtes Verfahren zum Aufkleben von Wandplatten ohne Sandzusatz auf Wandputz, Gipsunterlage, Ölfarbe, Holzfaser-Isolierplatten mit nachweisbar vollendeter Haftfestigkeit.**

Rasches, sauberes und billiges Wiederbefestigen von abgefallenen alten Wandbelägen ohne Verputz abschlagen.  
Prospekt auf Verlangen.

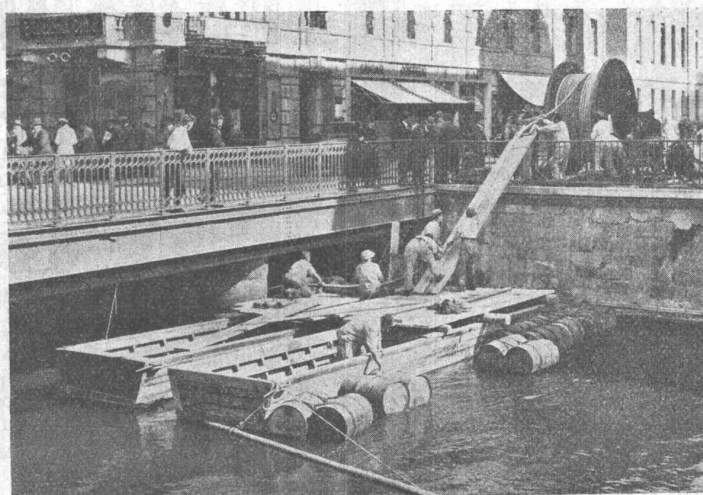
**Wir warnen vor äusserlichen Nachahmungen und empfehlen den praktischen Versuch des nachträglichen Abschlagens einzelner Wandplatten, welcher allein den Nachweis über die Brauchbarkeit eines Versetzverfahrens bringt.**

## SPONAGEL & CO. ZÜRICH

Telephon 37.600

Sihlquai 139/143

## KABELWERKE BRUGG A-G IN BRUGG [AARGAU]



Verlegung eines Hochspannungskabels durch den Schanzengraben für das Elektrizitätswerk der Stadt Zürich

### Bleikabel

aller Art, für **Starkstrom**, Hoch- und Niederspannung, und **Schwachstrom** für sämtliche Verwendungszwecke

Neueste Modelle in Kabelarmaturen

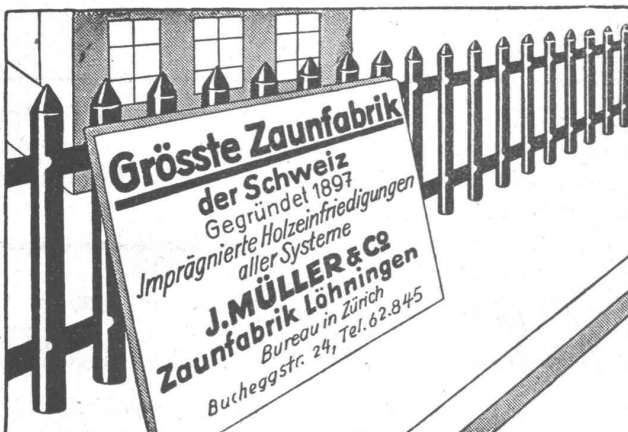
**Abteilung Drahtseilerei:** Drahtseile von auserlesenem Stahlmaterial für Baugewerbe, Transportanlagen etc., **Bergbahnseile**  
Spezialitäten: Das anerkannt vorzüglich bewährte spannungs- und drallfreie Drahtseil

**„Tru-Lay-Brugg“**



TEL. 23.038

liefern vorteilhaft sämtliche Baueisen, sowie alle übrigen Baumaterialien. — Wir erstellen auch fertige **Wand- und Boden-Platten-Beläge.**



# Baur & Cie. A.-G.

Hoch- und  
Tiefbau-Unternehmung

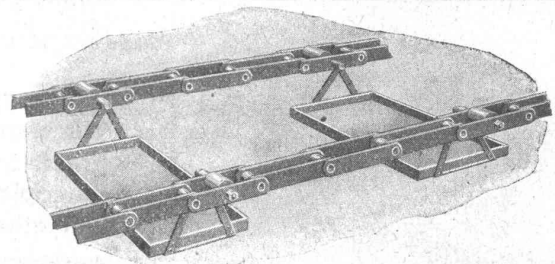
Ausführung der Bauarbeiten  
zum Haus Weckherlin in Küsnacht (siehe Textteil).

## ZÜRICH

GEGRÜNDET 1855

SEEFELDSTRASSE 162

TELEPHON 44.680



Verlangen Sie für Ihre Installationen

## RENOLD-Transport-Ketten

unübertroffen in Präzision u. Material

Bitte Katalog verlangen!

**W. Emil Kunz, Gotthardstr. 21, Zürich 2** Tel. 52910

## BLEISTIFT- PAUSPAPIERE

**ED. AERNI-LEUCH, BERN**

Lichtpaus-, Plan- und Zinkdruck - Anstalt  
Fabrik von Lichtpauspapieren



*liegend u. stehend, ortsfest u. fahrbar,  
für alle Brennstoffe u. Anwendungsgebiete*

ferner

**Diesel - Lokomotiven  
für Normalspur  
Rangier-Lokomotiven  
Diesel-Lokomobilen  
Heizgas-Anlagen  
Motor-,Dynamos-und  
Pumpen-Agregate**

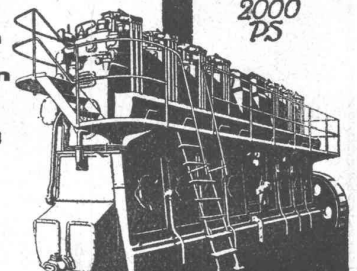
insbesondere

**Kompressorlose  
Dieselmotoren**

für Industrie, Gewerbe,  
Landwirtschaft und  
Schifffahrt

Generalvertretung:

**Würgler, Mann & Co., Zürich-Albisrieden**  
Telephon No. 34.109



*Von  
15 bis  
2000  
PS*





## **Geleise-Anlagen für Industrie und Bahnen**

**Projektierung und Einbau**

**Lieferung von Oberbaumaterial**

**Zürich und Filialen in der übrigen Schweiz**



**Neue Sandgruben A.-G., Moll (Belgien).** (Nouvelles Sablières de Moll.) In der Bau-, Metall- und Glasindustrie haben die Quarzsande dieses Werkes bereits Weltruf erlangt; denn schon seit sehr langer Zeit wird dieses so wichtige Rohmaterial nach allen Ländern, auch nach Uebersee exportiert. Seine Sandgruben dehnen sich auf grossen Flächen aus und die verschiedenen Quarzschichten befinden sich fast ganz unter Wasser. Mit Hilfe von zahlreichen grossen Zentrifugal-Pumpen, mit einer Stundenleistung von 500 m<sup>3</sup>, wird der rohe Quarzsand mit dem Wasser aus der Tiefe gesogen und in Röhren, die auf Flössen auf dem Wasserspiegel sich befinden, nach der ersten Wasch- und Siebeinrichtung angeschwemmt. Von dort wird der Sand nach gleicher Methode nach den Silos gebracht, wo eine zweite Waschung und Siebung nach Korngrössen vorgenommen wird, mit Zuhilfenahme von grossen Mengen sauberen Wassers. Diese Silos, im ganzen elf, von denen jeder 1000 bis 2000 Tonnen aufnehmen kann, sind mit Filteranlagen versehen, welche die Abscheidung des Sandes vom Wasser bewirken. Nach der Aussiebung der verschiedenen Korngrössen und nach vollständiger Trocknung des Sandes be-

ginnt die Verladung des fertigen Produktes mittels mobilen Ladekränen in Form von Baggermaschinen, mit einer Ladefähigkeit von ca. 150 Tonnen pro Stunde. Diese gestatten eine tägliche Produktion von 3500 Tonnen auf Schiff und auf Wagons zu verladen. Die verschiedenen reinen Quarzsande des Werkes Moll, mit einem Kieselsäuregehalt von über 99,5 % erfreuen sich eines sehr grossen Absatzes in allen Industriezweigen, als Baumaterial-, Schmelz- und Schleifsand, Giessereisand etc.; es kann dank der modernen Einrichtungen für jeden Gebrauch ein spezieller Quarzsand abgegeben werden.

**Türschilder aus Antikorodal** fabriziert die Firma C. Huguenin-Sandoz, Gravyre moderne; Neuchâtel, die spezialisiert ist für Gravüren aller Metalle. Diese Schilder sind von schöner Farbe, wie Silber aussehend, poliert oder matt ausgeführt. Sie oxydieren sozusagen nicht und halten sich deshalb sehr lange schön. Die Firma fabriziert auch Schriftzeichen und Zahlen in allen Grössen zum Befestigen mittels Stiften auf Glas, auf Schaufenster, auf Fassaden.



## Ventilatoren

**Allgemeine Ventilations-Anlagen**  
**Ventilations-Luftheizungen**  
**Entnebelungs-Anlagen**  
**Tröckne-Anlagen**  
**Staubluftfilter-Anlagen**  
**Pneumatische Transport-Anlagen**  
**Späne- u. Staubabsaugungs-Anlagen**

fabrizieren in bewährten Ausführungen

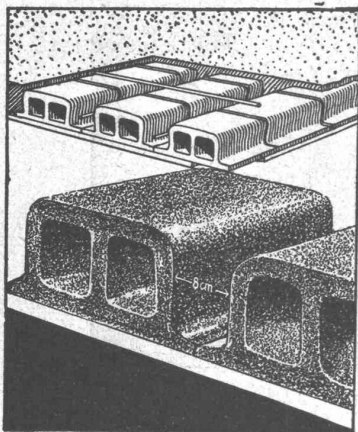
# Wanner & Co. A.-G. Horgen

## GUSS-BAUSTEIN-FABRIK ZÜRICH A.-G. ZÜRICH

**Bureau: Zürich,** Fraumünsterstr. 14  
Telephon 38.087

**Fabriken: Altstetten,** Güterstr., Tel.: 55.022  
Badenerstr., Tel.: 55.415

*Erste Spezialfabrik für SCHLACKEN- und BIMS-PRODUKTE*



### Deckensteine „Phönix“

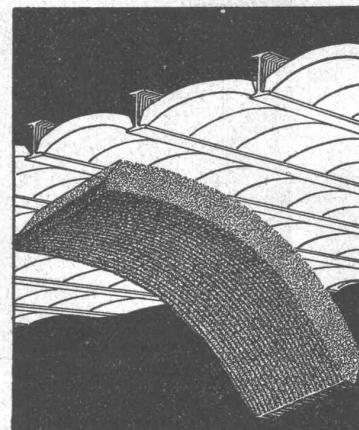
**aus Schlacken- oder Bimsbeton**

Hochisolierendes Material  
Garantiert salpeterfrei

### Herkules-Hourdis

aus armiertem Beton bieten durch ihre **hohe Tragfähigkeit, Billigkeit, raschen Einbau und sofortige Benutzungsmöglichkeit** der eingedeckten Räume, grosse Vorteile –

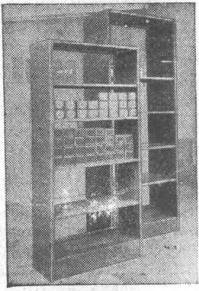
**Billigste Massivdecke**



## KESSELSCHMIEDE RICHTERSWIL DRUCKROHRE

Blecharbeiten, Behälter, Gasometer, Tanks, Silos

HANS KISSLING



Billigste neuzeitliche  
**Waren-  
Gestelle**

in Metall  
✚ Patent Nr. 161530

HANS KISSLING  
EISENBAU AG BERN

**PATENTE**  
ERWIRKT H. KIRCHHOFFER  
ZÜRICH LOEWENSTR. 51

sche  
**Keim**  
MINERALFARBEN

wetterfest und lichtecht; seit  
50 Jahren anerkannt bestes  
Material für farbige Fassaden.  
Man hüte sich vor Nachahmungen

**CHR. SCHMIDT SÖHNE**  
Zürich 5 Hafnerstrasse 47

# ERNST SCHEER HERISAU

TELEPHON 192

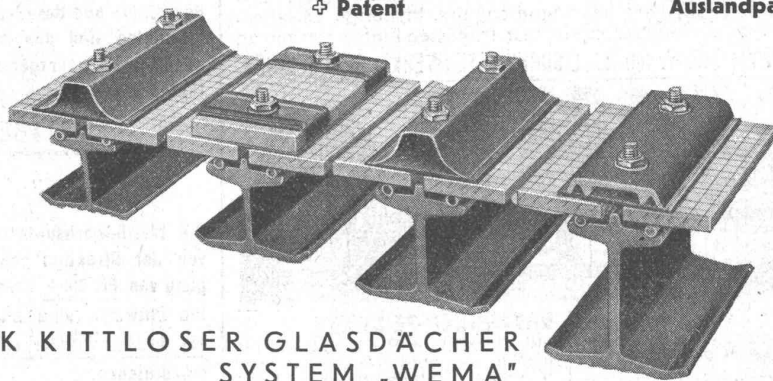
EISEN- UND STAHL-  
KONSTRUKTIONEN  
FÜR HOCH- UND TIEFBAU



## WEMA DIE BESETZTEN KITTLOSEN GLASDÄCHER

✚ Patent

Auslandpatente



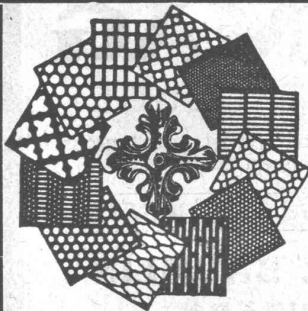
FABRIK KITTLOSER GLASDÄCHER  
SYSTEM „WEMA“

UND BEGEH- UND BEFAHRBARER GLASEISENBETON-OBERLICHTER

**MARTIN KELLER & CO., WALLISELLEN-ZÜRICH**

INHABER: MARTIN KELLER & HARTWIG HÜBNER

TEL. WALLISELLEN 932.114



**H. HEER & CO**  
OLTEN

SPEZIALITÄT

Gelochte und  
gepresste Bleche



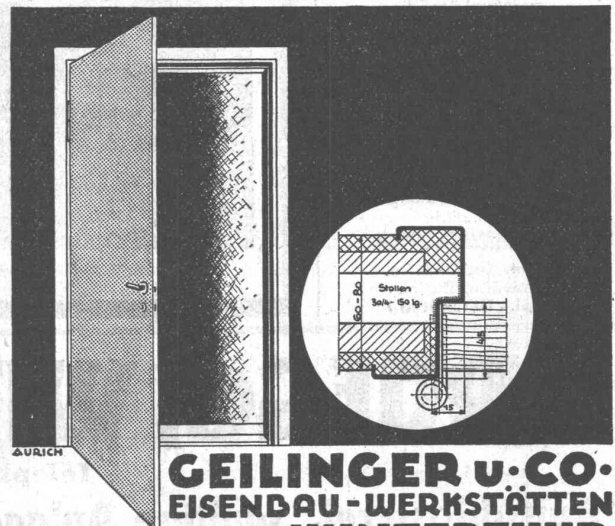
**Twelag A-G**  
Basel

Fabrikation neuzeit-  
licher Beleuchtungs-  
körper

Zahlreiche Modelle  
für Innen- u. Aussen-  
beleuchtung

Verlangen Sie Katalog

## TÜRZARGEN



**GEILINGER U. CO.**  
EISENDAU-WERKSTÄTTEN  
WINTERTHUR



**S.T.S.**

**Schweizer. Technische Stellenvermittlung**  
Service Technique Suisse de placement  
Servizio Tecnico Svizzero di collocamento  
Swiss Technical Service of employment

ZÜRICH, Tiefenhöfe 11 — Telefon: 35.426 — Telegramme: INGENIEUR ZÜRICH.  
Für Arbeitgeber kostenlos. Für Stellensuchende Einschreibgebühr 2 Fr. für 3 Monate.  
Bewerber wollen Anmeldebogen verlangen. Auskunft über offene Stellen und Weiterleitung von Offerten erfolgt nur gegenüber Eingeschriebenen.

**Maschinen-Abteilung.**

579 Dipl. Ingenieur, mit spez. Erfahrung in Konstruktion und Fabrikation von Wasser-Turbinen und Papiermaschinen, als technischer Direktor nach Italien. Sprachkenntnisse Bedienung

585 Ingénieur-électr. dipl. (ou Technicien dipl.), spécialisé sur le courant faible, constructeur-praticien sur app. électr. à courant faible ou app. de précision pour courant fort. Pratique désirée. Situation d'avenir. Suisse Romande.

587 Dipl. Ingenieur (od. Techniker), als Betriebstechniker, mit Praxis im Apparatebau, auf elektrotechnischem Gebiet. Alter 30/40 Jahre. Dauerstelle. 1. Januar 1934. Deutsche Schweiz.

## Architekt oder Bautechniker gesucht für Plan-Wettbewerb

für öffentliche Bauten. Es wollen sich nur Herren melden, welche sich über erstklassige Referenzen und erfolgreiche Tätigkeit ausweisen können. — Offerten unter Chiffre T. 11357 Ch. an Publicitas A.G. Chur.

## BETRIEBS-INGENIEUR

Zur Unterstützung der Betriebsleitung unserer Walzwerke suchen wir für möglichst baldigen Eintritt einen akademisch gebildeten

### MASCHINEN-INGENIEUR

mit einigen Jahren Betriebspraxis u. womöglich mit Kenntnissen im Hüttenfach. Bewerbungen von schweizerischen Staatsangehörigen mit ausführlichen Angaben über Studiengang, bisherige Tätigkeit, Gesundheitszustand, Gehaltsansprüche u. frühesten Eintrittstermin an GESELLSCHAFT der LUDW. von ROLL'SCHEN EISENWERKE, GERLAFINGEN.

CLICHE



**Armbruster Söhne**

Obere Zäune 19 - Zürich

Junger

### BAUTECHNIKER

flotter Zeichner und Aussteller, sicher im Entwurf und Detail, mit Konkurrenzserfolgen, sucht Stelle. — Offerten unter Chiffre Z. A. 2979 befördert Rudolf Mosse, A.-G., Zürich.

*Edison sagt:*  
„Jeder kann ein erfolgreicher Erfinder werden, wenn in Patentsachen richtig informiert.“

Aufschluß gibt die 80seitige Broschüre „Erfinder u. Patente“; heute noch gratis verlangen. Erste Besprechung unverbindlich.

**RK**

Rebmann, Kupfer & Co.  
Patentanwälte, Zürich  
Paradepl. - Tiefenhöfe 7

### BAUFÜHRER-ZEICHNER

mit vielseitiger Praxis u. Kenntnissen im landwirtschaftl. Bauwesen, selbständig u. zuverlässig arbeitend, sucht auf Frühjahr passende Stelle in Architekturbureau. Verassoziierung erwünscht. — Offerten unt. Chiffre Z. S. 2938 bef. Rudolf Mosse A.G., Zürich.

589 Ingenieur-Chemiker, als Betriebsleiter für Steinzeug- und Baukeramik, mit mehrjähriger praktischer Tätigkeit in Steinzeug- und Klinkerfabriken. Gründliche prakt. Erfahrung im Betrieb von Brennöfen. Silikatchemie. Alter mindestens 30 Jahre. Dauerstelle, sofort. Deutsche Schweiz.

### Bau-Abteilung.

552 Gewandter und erfahrener Statiker und Konstruktions-Ingenieur, für Stahlbau. Alter 30/35 Jahre. Bei Eignung Dauerstelle. Deutsche Schweiz.

582 Statiker und Konstrukteur, für Eisenkonstruktionen. Deutsch und womöglich Französisch. Sofort. Zentralschweiz.

586 Hochbau-Techniker mit guter Praxis, gewandter Zeichner, nur mit erstklassigen Referenzen. Architektur-Bureau Zürich.

598 Bautechniker-Bauführer mit Maurer- und Eisenbetonpraxis, für Plan-Ausführung und Bauführung. Sofort. Zentralschweiz.

600 Statiker für Holzkonstruktionen, mit prakt. Erfahrung in der Zimmerei. Dringend. Deutsche Schweiz.

604 Innen Architekt-Möbelzeichner, für Entwurf und Detailpläne im gesamten Innenausbau, sowie Bureauarbeiten, Offertenwesen, usw., mit gründlichen Kenntnissen in Möbelschreinerei und Holzbildhauerei. Dauerstelle. Möbelfabrik der deutschen Schweiz.

## Vertretung

Zur Ausbeutung einer neuen hängenden Decke (patentiertes System), suchen wir in der Schweiz mit ernstern, bei Architekten, Unternehmern usw. gut eingeführten Firmen in Verbindung zu treten. Offerten mit genauen Unterlagen an

CARL ANNEN. Unternehmer, NEUENBURG, Telefon 11.01.

## WETTBEWERB

Die BASLER KANTONALBANK in BASEL eröffnet unter den in den Kantonen Baselstadt und Baselland heimatberechtigten und den daselbst seit zwei Jahren niedergelassenen Architekten einen

### WETTBEWERB ZUR ERLANGUNG VON PLÄNEN

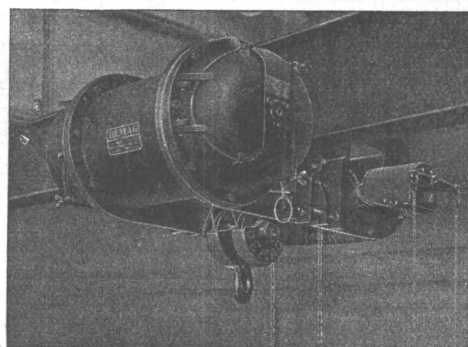
### FÜR EIN NEUES BANKGEBÄUDE

Die Wettbewerbsunterlagen können von der Direktion gegen Hinterlegung von Fr. 20.— bezogen werden.

Die Entwürfe sind bis spätestens am 1. März 1934, abends 5 Uhr, einzureichen.

BASEL, den 6. November 1933.

DIE DIREKTION DER BASLER KANTONALBANK.



„Kurze Katze“, für Kurven bis 3 m Radius.

## DEMAG ELEKTROZÜGE

Spezialausführung „Kurze Katze“, grösste Ersparnis an Bauhöhe.

HEBEZEUGE VON WELTRUF

ING. G. BÄUMLIN  
LUZERN

TELEPHON Nr. 20040

# E. RÜEGG, WITIKON-ZÜRICH

Telephon 43.239

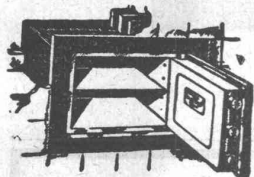
Bauschlosserei, sanitäre Anlagen, Zentral- und Etagenheizungen

**Elektrische =  
Installationen**  
Licht-, Kraft-,  
Ventilations-,  
Heizungs- u. Te-  
lephon-Anlagen

**Baumann, Koelliker**

& Co. A. G., Zürich, Sihlstr. 37, Tel. 33.733

## **UNION-Einmauerkassen**



**Briefkasten**  
**Eiserne Türen u. Zargen**  
**Kassenschränke**  
**Stahlmöbel**  
**Stahlpulte etc.**

**Union-Kassenfabrik A.-G., Zürich**

Gessnerallee 36 - Verlangen Sie Prospekt Nr. 80 - Telefon 51.758  
Ingenieur-Besuch kostenlos

Junger, künstlerisch befähigter

### **ARCHITEKT**

findet bei entsprechenden Leistungen Dauerstelle in Architekturbureau. Angebote werden erbeten unter Beilage von Zeugnisabschriften, Angabe des Bildungsganges und der Gehalts-Ansprüche, sowie des Eintritts-Termines u. Chiffre Z. G. 2909 an Rudolf Mosse, A.-G., Zürich.

**HOTEL**  
**Habs-Royal**  
Bahnhofplatz  
**ZÜRICH**  
**RESTAURANT**  
**SITZUNGSZIMMER**

**Pelikan**



**RADIERGUMMI**

## **A. Schmid's Erben, Zürich**

**Asphalt - Geschäft** Begründet 1885 **Telephon 32.108**

Ausführung aller vorkommenden

## **Gussasphaltarbeiten** für Hoch- und Tiefbau

Ersteller der **Fundament-Isolierungen** gegen Grundwasser bei den Neubauten:

Bankgebäude Leu & Co., A.-G., Zürich im Jahre 1914  
Schweiz. Nationalbank Zürich im Jahre 1920 : Eidgen.  
Grossflugzeughalle Dübendorf im Jahre 1922 : Heizraum  
der Zentralwerkstätte Seefeld der Zürcher Strassenbahn  
im Jahre 1923 : Neubau Schweizer Volksbank im Jahre 1923  
Basler Handelsbank; Umbau Börse Zürich 1931.

## **Baubestandteile**

**norm**

ab Lager  
lieferbar

**Kellerfenster**  
**Kohleneinwürfe**  
**Schuhroste**  
**Schuhkratzeisen**  
**Teppichrahmen usw.**

helfen  
sparen.

**metallbau ag**

Albisrieden-Zürich - Telefon 39.909

## **Spezialbeton**

A.-G. Staad



## **Kunststeinwerk**

Kt. St. Gallen

Was sich der Architekt längst wünscht, wir liefern es:

mit korrekter Wassernase und festen, glatten Kanten, das Wasser **nicht** nachsaugend. Die **ganze Bank sauber, gerade, glatt, wie gehobelt**. Farben: alle, vornehmlich aber aus dunkeln, schwarzblauen, schwarzgrünen, metallierten, nicht wassersaugenden, bewährten Gesteinen, eine **scharf betonte, farbbeständige Linie** ergebend.  
Preise: mässig, so dass noch erstklassige Armierung, Arbeit und Ausführung möglich ist.  
Event. Interessenten erhalten Besuch und Muster unverbindlich. Referenzen verlangen.  
**Fassadenverkleidungen, Türen und Fensterrahmen in gleicher Art**

### **Wetterfeste Fensterbänke**

und andere Metalle. Stopstara ist unentbehrlich für  
Glasfüren, Glaszwischenwände, Schaufenster, Aus-  
stellungskästen etc.

Stopstara dichtet tadellos ab und erhärtet innert 8 bis  
14 Tagen zu einer harten, gummiartigen Masse.

Zu beziehen durch Glas- und Eisenwarenhandlungen.

**STOPSTARA**

die ideale Verglasungsmasse für

**EISENFENSTER**

**PLÜSS-STAUER AG, OFTRINGEN**



Schmidhof, Zürich

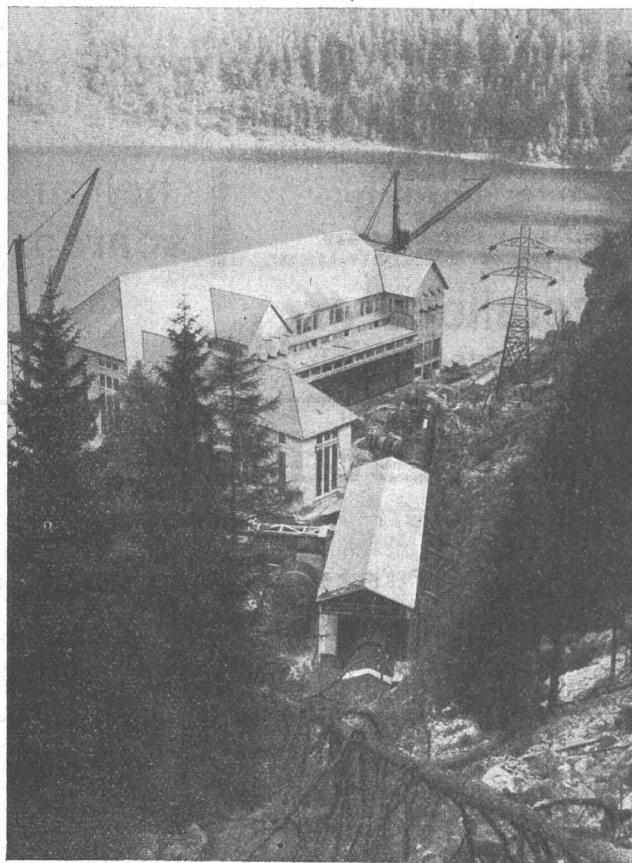


## Schaufenster-Anlagen

in Eisen, Bronze und Anticorodal, mit Scherengitter und Sonnenstoren

**Gebr. Tuchs Schmid**

**Frauenfeld, Tel. 70, Zürich, Löwenstr. 3 (Sihlporte), Tel. 32.301**



Maschinenhaus

## Locher & Cie., Zürich

**Bauingenieure und Bauunternehmer  
Hoch- und Tiefbau**

Gegründet 1830 durch J. J. Locher

Telephon 35603

Pelikanstr. 25

## Hochdruckakkumulierungs- Anlage

**Schwarzer-Weisser-See  
(Vogesen)**

Als beratende Ingenieure des Bauherrn mit der Anfertigung der Ausführungspläne sämtlicher Tiefbauarbeiten und der Beaufsichtigung beauftragt. Die Arbeiten umfassen Wasserfassung am Weissen See, Druckstollen mit Wasserschloss und Maschinenhaus am Schwarzen See.