

Objektyp: **Advertising**

Zeitschrift: **Schweizerische Bauzeitung**

Band (Jahr): **101/102 (1933)**

Heft 20

PDF erstellt am: **21.09.2024**

Nutzungsbedingungen

Die ETH-Bibliothek ist Anbieterin der digitalisierten Zeitschriften. Sie besitzt keine Urheberrechte an den Inhalten der Zeitschriften. Die Rechte liegen in der Regel bei den Herausgebern. Die auf der Plattform e-periodica veröffentlichten Dokumente stehen für nicht-kommerzielle Zwecke in Lehre und Forschung sowie für die private Nutzung frei zur Verfügung. Einzelne Dateien oder Ausdrucke aus diesem Angebot können zusammen mit diesen Nutzungsbedingungen und den korrekten Herkunftsbezeichnungen weitergegeben werden. Das Veröffentlichen von Bildern in Print- und Online-Publikationen ist nur mit vorheriger Genehmigung der Rechteinhaber erlaubt. Die systematische Speicherung von Teilen des elektronischen Angebots auf anderen Servern bedarf ebenfalls des schriftlichen Einverständnisses der Rechteinhaber.

Haftungsausschluss

Alle Angaben erfolgen ohne Gewähr für Vollständigkeit oder Richtigkeit. Es wird keine Haftung übernommen für Schäden durch die Verwendung von Informationen aus diesem Online-Angebot oder durch das Fehlen von Informationen. Dies gilt auch für Inhalte Dritter, die über dieses Angebot zugänglich sind.

SCHWEIZERISCHE BAUZEITUNG

WOCHENSCHRIFT FÜR ARCHITEKTUR / INGENIEURWESEN / MASCHINENTECHNIK
 REVUE POLYTECHNIQUE SUISSE

ORGAN DES SCHWEIZERISCHEN INGENIEUR- UND ARCHITEKTEN-VEREINS
 UND DER GESELLSCHAFT EHEMAL. STUDIERENDER DER EIDG. TECHN. HOCHSCHULE
 GEGRÜNDET 1883 VON ING. A. WALDNER / HERAUSGEGEBEN VON ING. C. JEGHER

Vereins-Mitglieder, beim Verlag: Schweiz 32 Fr.,
 Ausland 40 Fr. jährl.; Nicht-Mitglieder: Schweiz
 40 Fr.; Ausland 50 Fr., postamtlich abonniert
 40 Fr. zuzüglich Gebühren. / Einzel-Nr. 1 Fr.

VERLAG CARL JEGHER, ZÜRICH
 Dianastrasse 5 / Postcheck VIII 6110
 Telefon: 34.507 ■ In Kommission
 bei Rascher & Cie., Zürich u. Leipzig

Inserate durch die A.-G. der Unternehmungen
 RUDOLF MOSSE, Zürich, Basel. / Die
 viergespaltene Colonelzeile 50 Cts., Titelseite
 80 Cts., ausl. Anzeigen 60 Cts., Titelseite 1 Fr.

Besorgen Sie die Anlage Ihrer Kapitalien
 durch die Schweizerische Volksbank



JALOUSIELADEN
 mit Eckfriesverbindung

System Wilh. Baumann

BESCHLÄGE

in bester Ausführung
 fertig am Bau angeschlagen

Wilh. Baumann Rolladenfabrik Horgen

ZÜRICH

Dreikönigsstr. 53
 Telefon 38.192

BERN

Werdweg 5
 Tel.: 31.970

Tiefbohr- u. Baugesellschaft A.-G.

Sondierungen - Tiefbohrungen - Filterbrunnen - Automatische Heberleitungen -
 Seeleitungen - Taucherarbeiten - Bohr-Pressbetonpfähle - Grundwasserabsenkung
 für Fundationen - Kernbohrungen im Fels - Injektionen - Druckluftarbeiten

Klärung u. Reinigung von Wasser u. Abwasser

SPEZIALITÄT: Schnellfilter System Peter

PROJEKTE

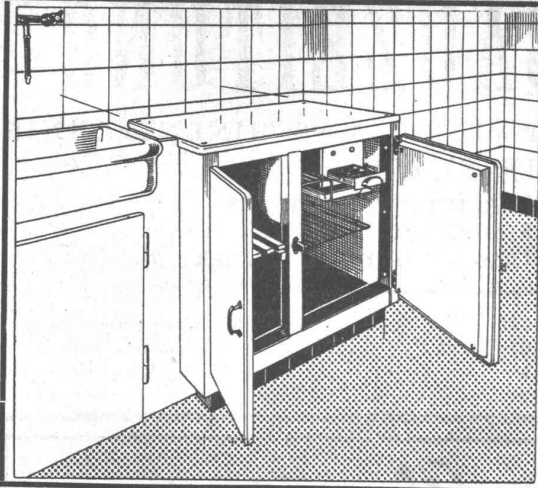
Ueber 300 Anlagen ausgeführt

AUSFÜHRUNGEN

HEIZUNG LÜFTUNG

TELEPHON 39205 BADENERSTRASSE 440

HEINRICH LIER
 INGENIEUR
 ZÜRICH



Die vollautomatische

Zentral-Kühlanlage,

das Erfordernis jedes modernen Wohnhauses!

Billiger als Einzelkühlschränke!

Grösste Zuverlässigkeit und Wirtschaftlichkeit!

Kühlschränke und Kühlanlagen

mit **Brown Boveri-Kühlautomat**

für Haushalt und Gewerbe jeder Art und Grösse!

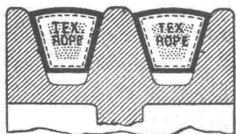
Audiffren Singrün Kältemaschinen AG Basel



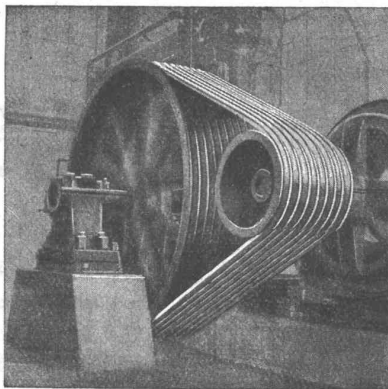
GESELLSCHAFT DER **L. VON ROLL** SCHEN EISENWERKE
 OOOOOO WERK : **EISENWERK KLUS** IN KLUS KT. SOLOTHURN



Keilriemen- Antriebe TEXROPE-KLUS



Absolut geräuschloser Lauf.



Antrieb eines Kompressors, 125 PS.

Zuverlässige und dauerhafte Kraftübertragung.

Hoher Reibungskoeffizient, hoher Wirkungsgrad (bis 97 %).

Kurze Achsendistanzen, Platzersparnis. Ersetzen Kettentriebe und Spannrollen.

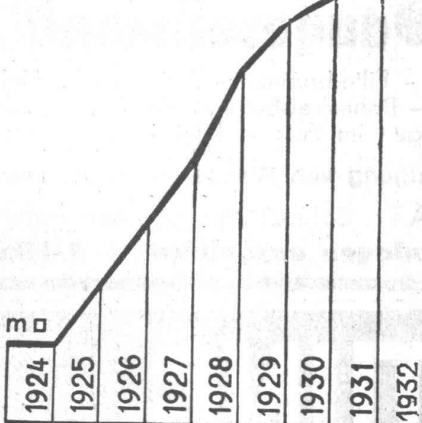
Kein Gleiten, auch nicht bei Stößen und bei Vor- und Rückwärtsgang.

Unempfindlich gegen Staub, Trockenheit, Feuchtigkeit.

Erfordern keinen Unterhalt.

KORKSTEINWERKE A.G. KÄPFNACH - HORGEN

UNSERE ENTWICKLUNG



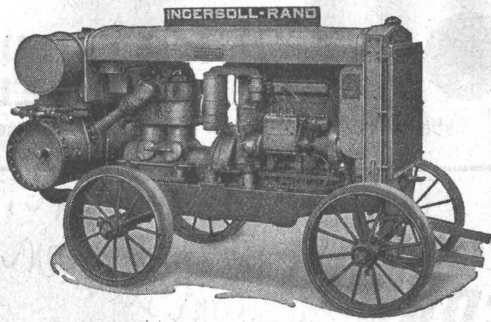
EIN BEWEIS

UNSERER LEISTUNGSFÄHIGKEIT

GEGEN KÄLTE
WÄRME
SCHALL

KORK

KORKSTEINWERKE A.G. KÄPFNACH - HORGEN



Rohölkompresseur
20/26 PS.

Ingersoll-Rand

KOMPRESSOREN und DRUCKLUFTWERKZEUGE

sind **unerreicht** in Leistung, Lebensdauer und Wirtschaftlichkeit. Ein kostenloser, unverbindlicher Versuch wird auch Sie überzeugen.

INGENIEURBUREAU
ROBERT AEBI & CIE. A.G. ZÜRICH
BAUMASCHINEN - MASCHINENFABRIK

MAAG ZAHNRÄDER

Zahnräder und -Getriebe
jeder Art

Zahnrad-Pumpen

für Schmierung, Förderung, Kompression bis 100 Atm. u. 3000 l/min.

Spezialausführungen für:

Oelfeuerungen

Abspritzeinrichtungen

Förderung heisser Substanzen

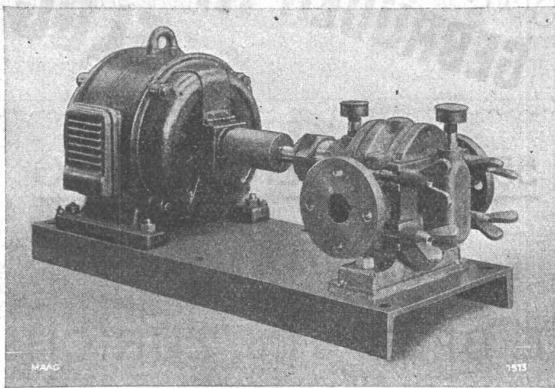
hydraulische Antriebe und Uebersetzungen

Zahnrad-

Hobel- und Schleif-
Maschinen

Mess- und Prüf-
Apparate

Grosshärterei für Stücke bis 4500 kg



Hefe-Abseih und Geläge-Maag-Zahnradpumpe

MAAG-ZAHNRÄDER AKTIENGESELLSCHAFT, ZÜRICH

California-Föhre

parallel und astfrei, das vorteilhafte Holz für Fenster, Türen und Täfelung. **la. Eiche** Pitchpine, Nussbaum, la. gedämpfte Buchen, Tannenklotzbretter, polnische Föhren etc.

Admes Holzimport AG Pratteln

vorm. Ad. Messerschmitt Stftg. - Telefon 38

Centralheizungen

Ventilations-, Entnebelungs-, Trocken-, Warmwasserbereitungs-Anlagen / Pat. Centralapparate für Heizung, Be- feuchtung, Ventilation und Kühlung für die Textilindustrie



**J. RUCKSTUHL
BASEL**

Aktiengesellschaft, Fabrik für Centralheizungen



Eisenhochbau

Ständer, Unterzüge, Dachkonstruktionen.

Schaufensteranlagen

in Eisen, veredelt, in Nichteisenmetallen.

Sonnenstoren, Scherengitter

modernste Ausführung.

Rolladen aus Stahlblech

in 50 jähriger Anwendung erprobt und nicht über- troffen.

Rollgitter Patent angemeldet.

Stahlfenster Patente angemeldet.

Einfach-, Doppeltverglasung, pat. Dichtung, Ope- rationssaal-, Wohn-, Geschäftshaus-Fabrikfenster.

Stahl-Schiebefenster

Hochschiebbare Klapptore

⊕ Patent 120463 für Autogaragen und Remisen.

Universal-Stahltüren

⊕ Patent 143926 f. Wohn-Geschäftshäuser, Fabriken.

Archiv- und Bibliothekanlagen

Warengestelle für schwerste Belastung.

„Erga“ Stahlmöbel

⊕ und Auslandspatente für Registratur, Buchhal- tung, Archiv, Sichtkartei.

Kostenvoranschläge, Prospekte, Referenzen

GAUGER & CO., ZÜRICH

Wenn Sie
KERAMIK brauchen,
die neuen grossen Platten
für Fassaden, Bäder,
Innenarchitektur und
MODERNE OEFEN
Cheminées, Brunnen, etc
dann rufen Sie
GEBRÜDER MANTEL
in **ELGG**

55 JAHRE ERFAHRUNG

PATENTANWÄLTE

E. BLUM & Co. ZÜRICH

SILIN- MINERALFARBEN

WETTERFESTES UND LICHTECHTES MATERIAL FÜR FARBIGE FASSADEN

Neue Farbkarte, Probestreife etc. durch das Generaldepot f. d. Schweiz

**E. KELLER & CO., Aemtlerstr. 92 a)
ZÜRICH 3**

TELEPHON 33.442

**ELEKTRISCHE
UNTERNEHMUNGEN**

**G. PFENNINGER & CO
ZÜRICH 3**

TELEPHON 32.930

ADOLF FELLER A.G. HORGEN

FABRIK ELEKTRISCHER APPARATE

Sofort lieferbar:

Steckkontakte

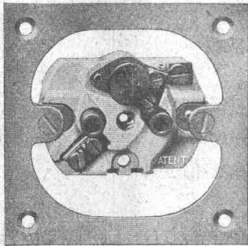
für Unterputz-Montage

2 P, 6 Amp, 250 Volt

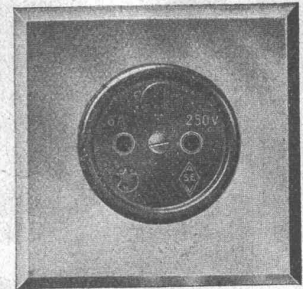
für einpol. Sicherungs-Schmelzeinsatz (patentiert)

nach den neuen Vorschriften des SEV gebaut

und mit dem offiziellen  Qualitätszeichen versehen!



No. 7202 SP. Pm



No. 7202 SP. Pml

Gesellschaft der L. von Roll'schen Eisenwerke, Gerlafingen

Gegründet 1823

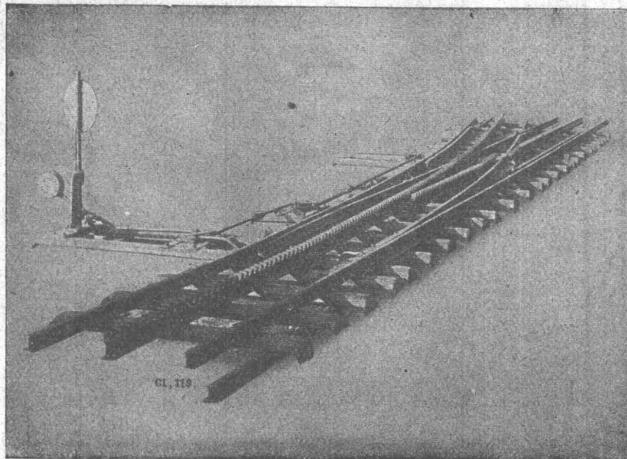
Werk

„Giesserei Bern“

Gegründet 1823

in Bern

Konstruktionswerkstätten,
Eisengiesserei



Zahnstangenweiche Jungfraubahn.

Zahnradbahnmaterial

Hebezeuge
Schützenanlagen und
Wehreinrichtungen
Eisenbahnmaterial
Standseilbahnen
Kabelbaggeranlagen
Allgem. Maschinenbau



Telegramme: Giesserei Bern
Telephon: 25.066

Glasdächer

Dachoberlichter

in kifflosen + Systemen „Kully“

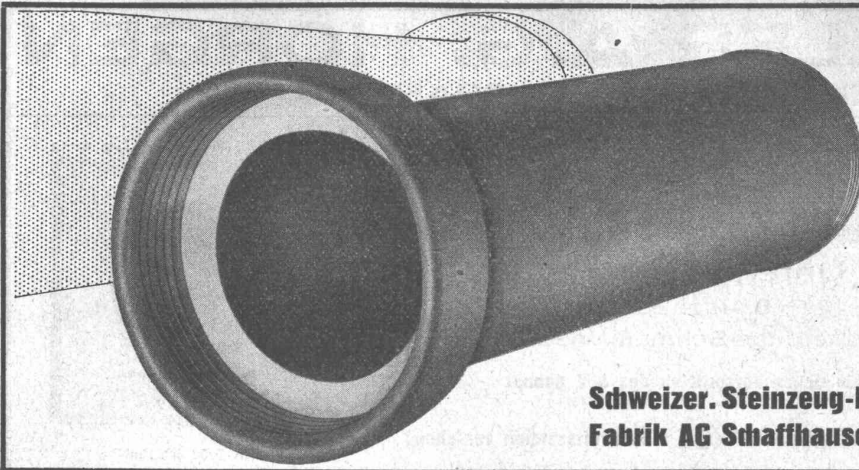
Glasdachwerke

Simon Kully, Olten

Dipl.-Ingenieur E. T. H.

Ältestes Spezialgeschäft
Eigenes Ingenieurbureau

Gegründet 1854
Telephon 20.56

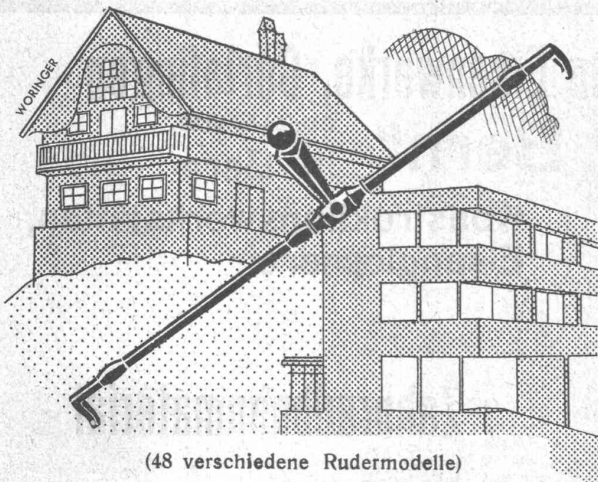


STEINZEUG

hodsäurefest
 frostsicher
 glatte Oberfläche
 höchster Widerstand gegen Abschleiß
 hohe Druckfestigkeit

Schweizer. Steinzeug-Röhren-
 Fabrik AG Schaffhausen

Steinzeugfabrik Embrach AG
 Embrach



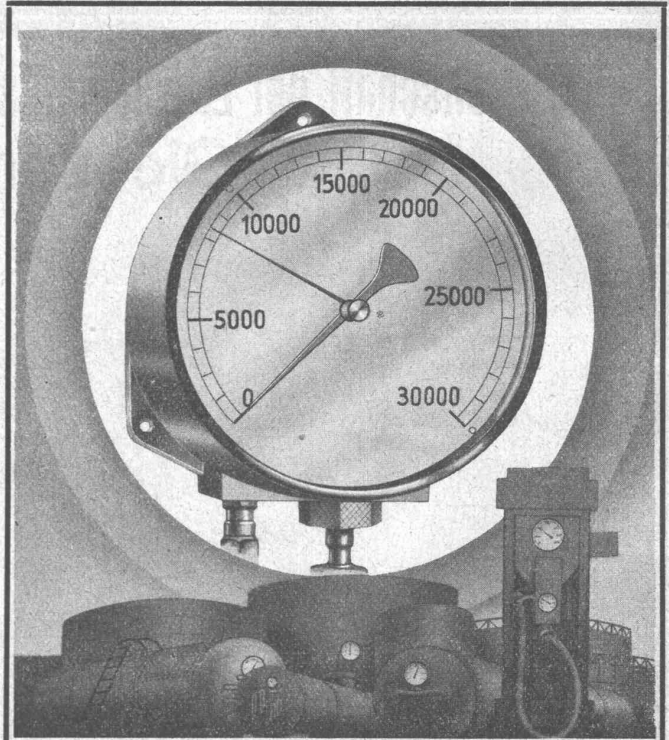
(48 verschiedene Rudermodelle)

*Der beste Fensterverschluss
 ist die*

ESPAGNOLETTE

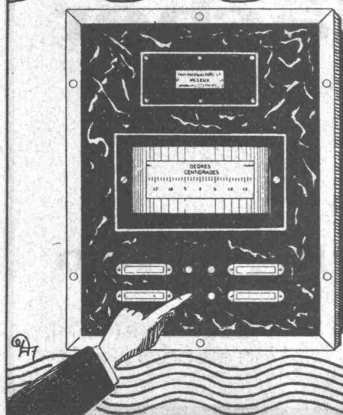
der Spezialfirma

U. Schärer & Söhne
 BAUBESCHLÄGEFABRIK · MÜNSINGEN · BERN



Kontrollieren Sie den Inhalt Ihres Tankes und den Verbrauch
 täglich mit dem **PRÄZISIONS-INHALTSMESSER** der Firma

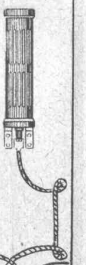
HÄNNI & C^{IE} AG
 JEGENSTORF (SCHWEIZ)



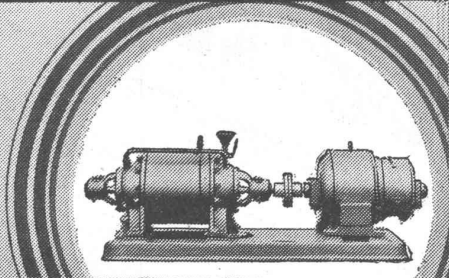
ELEKTRISCHE FERNTHERMOMETERANLAGEN

Elektrische Verbrennungsanlagen
 für Spital, Sanatorium u. Schlachthof

BOREL A.G. PESEUX (Neuenburg)



**HÄNY-
ZENTRIFUGALPUMPEN**

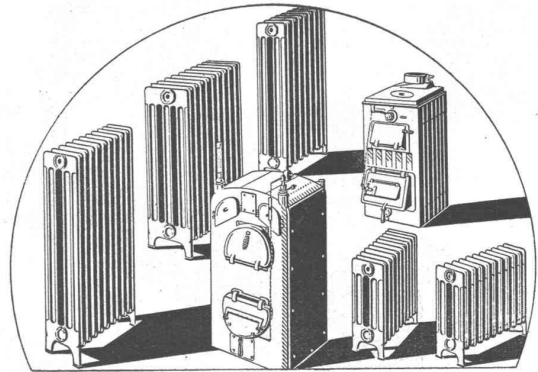


*hoch- u. Niederdruckpumpen
Bohrlochpumpen
Selbstansaugende
Schmutzwasserpumpen
Auto-Waschpumpen
Tiefsauge-Anlagen
Hauswasserpumpen*

**E. HÄNY & C^{IE} MEILEN
PUMPENFABRIK**

GEGRÜNDET 1875

*Grand Prix
Schweiz. Landesausstellung Bern 1914*



ZENT

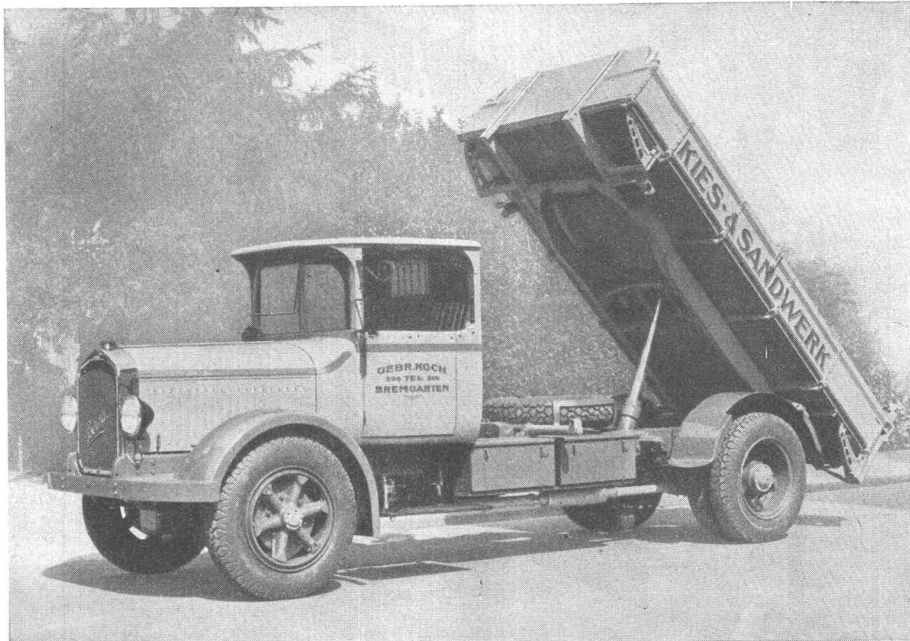
das Qualitätsmaterial
rein schweizerischer Herkunft

**Durchdachte Konstruktion
Bestes Spezial-Gusseisen
Sorgfältige Bearbeitung
Gewährleisten Dauerbeständigkeit u. billigen Betrieb**

Lieferung und Installation ausschliesslich
durch die Zentralheizungs-Installateure

**ZENT A.G. BERN
(OSTERMUNDIGEN)**

Verlangen Sie unsere Gratisprospekte



Für grosse Erdaushübe und Baumaterialtransporte sind unsere hydraulischen Dreiseitenkipper unübertroffen. Sie besitzen alle den widerstandsfähigen Berna-Ritzelantrieb mit grosshubigem Benzin- oder Rohölmotor 70 und 80 PS.

Motorwagenfabrik BERNA AG Olten

Neuartige Lichtarchitektur



durch Verwendung von

OSRAM LINESTRA

Neue,
herabgesetzte
Preise.

OSRAM-LINESTRA (Wolfram-Röhren)
sind Glühlampen in Röhrenform, die
schattenlos aneinandergereiht, Leucht-
linien von starker ästhetischer Lichtwir-
kung bilden. Geeignet für Wohnräume,
Säle, Verkaufsläden, Schaufenster,
Theater, Gaststätte, Konturen-
Beleuchtung, Lichtfiguren,
Licht-Buchstaben.

