

Zeitschrift: Schweizerische Bauzeitung
Herausgeber: Verlags-AG der akademischen technischen Vereine
Band: 101/102 (1933)
Heft: 18

Werbung

Nutzungsbedingungen

Die ETH-Bibliothek ist die Anbieterin der digitalisierten Zeitschriften auf E-Periodica. Sie besitzt keine Urheberrechte an den Zeitschriften und ist nicht verantwortlich für deren Inhalte. Die Rechte liegen in der Regel bei den Herausgebern beziehungsweise den externen Rechteinhabern. Das Veröffentlichen von Bildern in Print- und Online-Publikationen sowie auf Social Media-Kanälen oder Webseiten ist nur mit vorheriger Genehmigung der Rechteinhaber erlaubt. [Mehr erfahren](#)

Conditions d'utilisation

L'ETH Library est le fournisseur des revues numérisées. Elle ne détient aucun droit d'auteur sur les revues et n'est pas responsable de leur contenu. En règle générale, les droits sont détenus par les éditeurs ou les détenteurs de droits externes. La reproduction d'images dans des publications imprimées ou en ligne ainsi que sur des canaux de médias sociaux ou des sites web n'est autorisée qu'avec l'accord préalable des détenteurs des droits. [En savoir plus](#)

Terms of use

The ETH Library is the provider of the digitised journals. It does not own any copyrights to the journals and is not responsible for their content. The rights usually lie with the publishers or the external rights holders. Publishing images in print and online publications, as well as on social media channels or websites, is only permitted with the prior consent of the rights holders. [Find out more](#)

Download PDF: 22.02.2026

ETH-Bibliothek Zürich, E-Periodica, <https://www.e-periodica.ch>



**Rolladenfabrik
A. Griesser & Aadorf**

FILIALEN:
BASEL Gundeldingerstr. 432 Tel. S. 9849
LAUSANNE Place St. François 5 Tel. 33.272
ZÜRICH Militärstrasse 108 Tel. 37.398



**ATELIERS DE CONSTRUCTIONS MÉTALLIQUES ET MÉCANIQUES
GIOVANOLA FRÈRES S. A., MONTHEY
(SUISSE)**

Ponts et charpentes métalliques — Constructions rivées ou entièrement soudées par procédé électrique
 Ponts roulants — Grues — Vannes
 Chaudronnerie en fer — Conduites forcées
 Tuyaux en tôle soudée pour conduites eau potable et gaz
 Gazomètres — Réservoirs et appareils mélangeurs
 Cuves à huile pour transformateurs
 Moules pour fabrication de tuyaux en ciment
 Réservoirs pour benzine et mazout de toutes dimensions

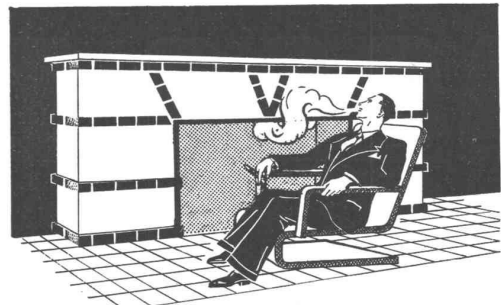


Gebr. Demuth

Telephon 170 **Baden** Telephon 170

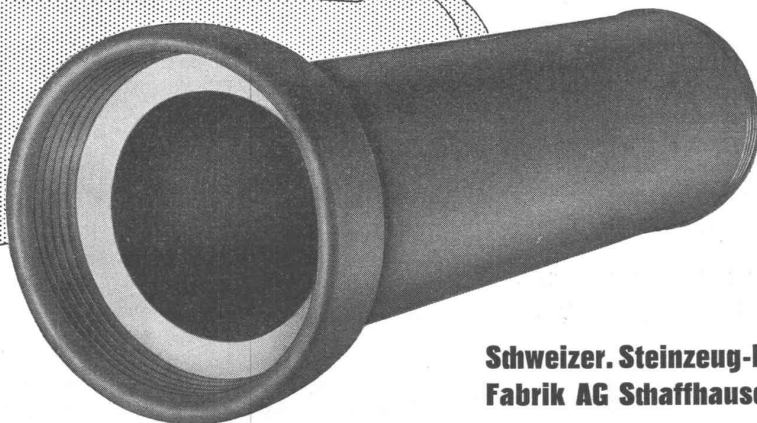
Fabrik für
Moderne Blechbearbeitung
Patent. gepresste Treppen
Bauschlosserei
Eisenkonstruktionen
Patentierete Kessel
Benzin- und Oeltanks

II. Abteilung
Sanitäre Einrichtungen
Elektrische Boyler und
Zentralheizungen



Gustav BODMER & CIE.
 Holbeinstr. 22 **ZÜRICH** Telefon 21273

Cheminées / Öfen / Zentralheizungen



STEINZEUG

hochsäurefest
 frostsicher
 glatte Oberfläche
 höchster Widerstand gegen Abschleiß
 hohe Druckfestigkeit

**Schweizer. Steinzeug-Röhren-
Fabrik AG Schaffhausen**

**Steinzeugfabrik Embrach AG
Embrach**



DAVERIO

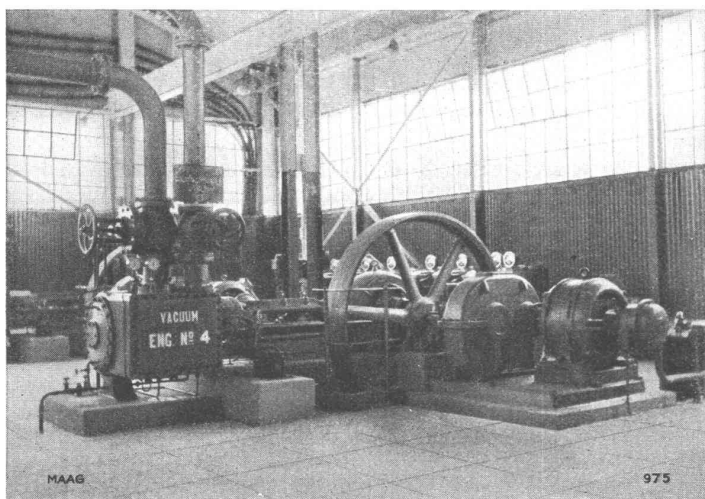
& CIE., A.-G. ZÜRICH

liefern als Spezialität:

Pneumatische Transport-Anlagen

für sämtliche Getreide-Arten, Malz, Kohle, Schlacken, Russ, chemische Produkte usw.

MAAG ZAHNRÄDER



Maag-Reduktionsgetriebe für Kompressoren-Antrieb (Oelraffinerie in Persien).

Zahnräder und Zahnradgetriebe jeder Art

Ruhiger Lauf auch bei schwerem Betrieb und hohen Drehzahlen

Mehrstufige Getriebe gedrängter Bauart für hohe Uebersetzungen

Zahnradpumpen für Drücke bis 80 At.

Starre und abgefederte Getriebe für elektr. Bahnen und Tramways

Zahnräder bis zu 6 m Durchmesser für Seilbahnen und Förderanlagen

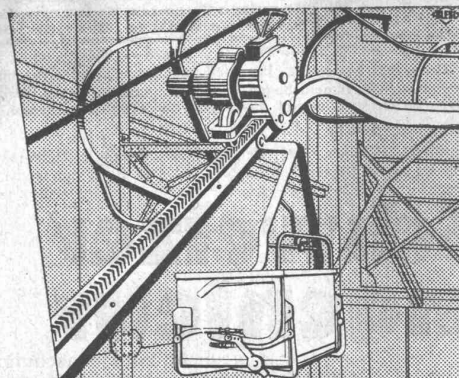
Grosshärterei für Stücke bis zu 4000 kg.

MAAG-ZAHNRÄDER AKTIENGESellschaft, ZÜRICH

Thaynger Steinzeugröhren

*sind besonders widerstandsfähig
gegen Säuren und Korrosion*

**A.G. DER ZIEGELFABRIKEN
THAYNGEN (Abt. Steinzeugfabrik)**
TELEPHON 4



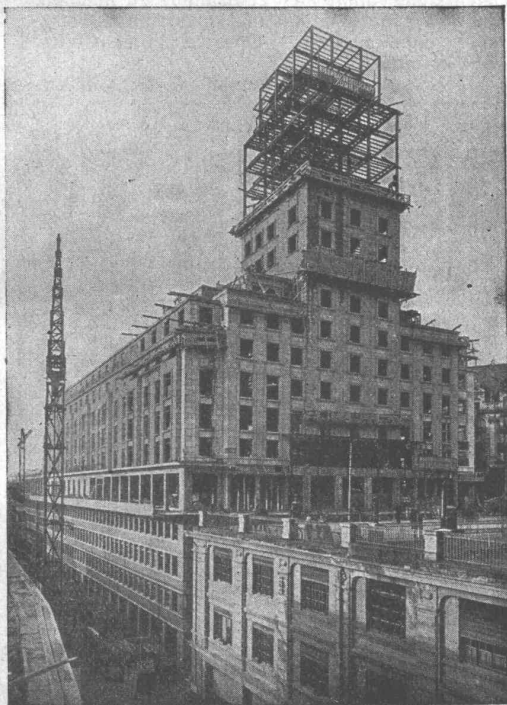
TRANSPORT- ANLAGEN

Wir bauen Hängebahnen jeder Art;
alle Variationen mechanischer Trans-
portiere und jede Art von Eleva-
toren. Dank dieser Vielseitigkeit
sind wir in der Lage, jedes Pro-
blem zweckentsprechend zu lösen.

OEHLER AARAU

FÜR TRANSPORTMITTEL UND STAHLGUSS
EISEN- UND STAHLWERKE OEHLER & CO. A.G.

Eisenbaugesellschaft Zürich



Bel-Air Metropole S. A. Lausanne
Geschweisster Stahl-Skelettbau.
2000 t Stahl, 150 000 m³ Volumen. Bauzeit 8 Monate.

Stahlbauten

Besondere Abteilung für
elektrische Schweissung
im **Stahl-Skelettbau**

**Ingenieur-Bureaux
Stahlbau-Werkstätte
Metallisierungs-Anstalt**

Gelangen Sie an uns um Projekte
und fachmännische Beratung

S.T.S.

Schweizer Technische Stellenvermittlung
Service Technique Suisse de placement
Servizio Tecnico Svizzero di collocamento
Swiss Technical Service of employment

ZÜRICH, Tiefenhöfe 11 — Telefon: 35.426 — Telegramme: INGENIEUR ZÜRICH.
Für Arbeitgeber kostenlos. Für Stellensuchende Einschreibgebühr 2 Fr. für 3 Monate.
Bewerber wollen Anmeldebogen verlangen. Auskunft über offene Stellen und Weiterleitung von Offerten erfolgt nur gegenüber Eingeschriebenen.

Maschinen-Abteilung.

559 Elektro-Techniker, guter Zeichner, mit Praxis in Haus-Installationen und Kenntnissen in Freileitungsnetzen. Sofort. Nur Bewerber im Kt. Glarus.

Schweizer Ingenieur

gesucht, mit Hochschulbildung, als verantwortlicher Mitarbeiter der Direktion einer osteuropäischen Elektrizitätsgesellschaft. Verlangt wird Erfahrung im Betrieb und Bau elektrischer Verteilungsanlagen, Verwaltungspraxis, Gewandtheit im Verkehr mit Behörden und Kundschaft. — Handgeschriebene Offerten mit Bild und Lebenslauf erbeten unter Chiffre Z. B. 2828 an Rudolf Mosse, A.-G., Zürich.

Gelegenheit!

Grosses, neues Metall- u. Forschungs - Mikroskop !!!

Grösstes, modernstes Universal-Kippstativ mit 4fach. Revolver, weit Mikrophototubus, für Untersuchung aller durchsichtigen und undurchsichtigen Körper, erstkl. Fabrikat, mit Opalilluminator mit Mikroskopier-Lämpchen, grossem heb- u. senkbarem Centriertisch, grossem Beleuchtungssystem, 1/12 Oelimm, 5 Objektive, 5 Okulare, Vergrösserung über 2500fach, für höchste Ansprüche, komplett in Schrank unter halben Fabrikpreis für nur 375.- Sfrs. verkäuflich. Kostenlose Ansichtsendung! Angebote unter F. E. 400 durch Rudolf Mosse, A.-G., Basel I.

junger, fleissiger

Bauzeichner

sucht Stelle event. auch als Bau-Praktikant. Offerten an Georges Schwab, Mutschellenstr. 75, Zürich 2.

HOTEL
Hablis-Royal
Bahnhofplatz
ZÜRICH
RESTAURANT
SITZUNGSZIMMER

Staunend billig:

Schöner Schreibtisch, neu, nur Fr. 136.—. Ganze Bureaueinrichtung gar nur 335.—. Alle Bureaumöbel, Schreibmaschinen, sowie allererste Schweizer Vervielfältigungsmaschine etc. enorm billig. Kompl. Buchhaltg., klar und beweiskräftig nur 34.80 und 62.30 bei Aelligs Debora A.-G. in Bern, Zeughausgasse 18.

Drucksachen Jean Frey A.G.

EISENKONSTRUKTIONEN zu verkaufen

5 Gittermasten ca. 8 m Höhe
2 „ „ „ 14 m „

Nähere Auskunft:

Telephonverwaltung Zürich
Brandschenkestrasse 25
Telephon 58.900

ARCHITEKT

(BÜNDNER)

sucht Verbindung mit Bündner Firma

Krankenhausspezialist, mit erstklassigen Wettbewerbserfolgen,

zwecks gemeinsamer Bearbeitung des Krankenhauses Wettbewerbes. Offerten unter Rc. 7311 Y. an Publicitas Zürich.

- 561 Werkzeugmaschinen-Konstrukteur, eingearbeitet auf hydraul. Cylinder-Schleifmaschinen. Dauerstelle. Ostschweiz.
565 Radio-Techniker, zur selbständigen Leitung einer Radioabteilung, im Besitze der neuen Eidg. Konzession zur Installation. Ostschweiz.
567 Radio-Techniker, befähigt Revisionen und Reparaturen an Radioapparaten vorzunehmen. Alter 20/30 Jahre. Dauerstelle per sofort. Kt. Zürich.

Bau-Abteilung.

- 444 Architekt oder Hochbau-Techniker, guter Zeichner, selbständige Kraft, nicht unter 25 Jahren. Eintritt dingend. Architektur-Bureau Zentralschweiz.
574 Hochbau Techniker, sehr guter Zeichner, Alter 24/30 Jahre, mit min. 3 bis 4 jähr. Praxis, hauptsächlich für Bureautätigkeit. Französische Sprachkenntnisse unerlässlich, für die Bauplatztätigkeit. Sofort. Architektur-Bureau Schweiz.

Die Unterzeichnete, sucht für die Leitung ihrer Fabriken in Schio, einen akademisch gebildeten,

technischen Direktor

der spezielle Erfahrungen in der Konstruktion und Fabrikation von Wasserturbinen und Papier-Maschinen besitzt und die italienische Sprache beherrscht.

Fonderia De Pretto-Escher-Wyss, Schio.

Offerten sind zu richten unter Chiffre Z. D. 2830 an Rudolf Mosse, A.-G., Zürich.

Metallwerks-Fachmann,

durchaus vertraut mit der Verarbeitung von Kupfer, sowie dem Giessen und Verarbeiten der hauptsächlichsten Kupferlegierungen (Messing, Bronze und Packfong), wird von grossem ausländischem Metallwerke zur vorübergehenden Einarbeitung des dortigen Personals gesucht. — Gefällige Angebote nur erstklassiger Fachmänner, die sich mit la Referenzen ausweisen können, unter Chiffre „Metallurg 1883“ an Rudolf Mosse, A.-G., Zürich.

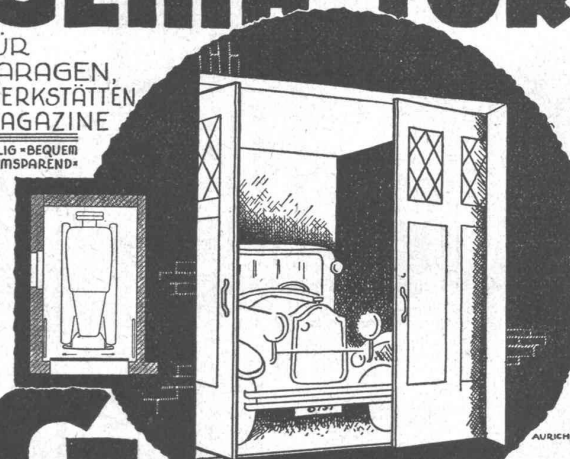
BAUINGENIEUR

bietet sich Gelegenheit sich selbständig zu machen. Verlangt wird guter Statiker und mehrjährige Tätigkeit im Eisenbetonbau. — Offerten unter Chiffre Z. D. 2849 befördert

Rudolf Mosse, A.-G., Zürich.

GEMA-TOR

FÜR GARAGEN, WERKSTÄTTEN, MAGAZINE
BILLIG • BEQUEM RAUMSPAREND



GEILINGER & CO WINTERTHUR

Asphalt-Kochkessel

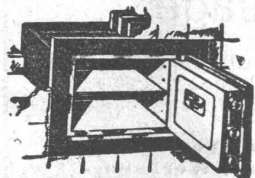


Dachdeckeröfen

Asphaltdarren

Kesselschmiede Richterswil

UNION-Einmauerkassen



Briefkasten

Eiserne Türen u. Zargen

Kassenschränke

Stahlmöbel

Stahlpulte etc.

Union-Kassenfabrik A.-G., Zürich

Gessnerallee 36 - Verlangen Sie Prospekt Nr. 80 - Telefon 51.758
Ingenieur-Besuch kostenlos

BLEISTIFT-PAUSPAPIERE

ED. AERNI-LEUCH, BERN

Lichtpaus-, Plan- und Zinkdruck-Anstalt
Fabrik von Lichtpauspapieren



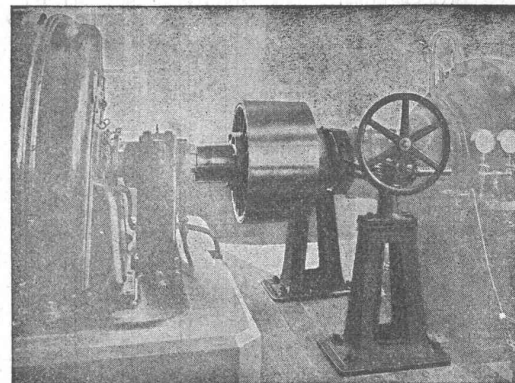
GESELLSCHAFT DER
VON **L. ROLL** SCHEN
EISENWERKE IN GERLAFINGEN



WERK: **EISENWERK CLUS** KLUS

BENN-KUPPLUNG

Reibungsflächen scheibenförmig.
Vollständig geschlossen. Keine vorstehenden Teile.
Zum Ein- und Ausrücken bei jeder Kraft und Geschwindigkeit während des Betriebes.



Benn-Kupplung zur Uebertragung von 3000 PS bei 1000 Umdrehungen in der Minute in einer Akkulageranlage.

Elektromagnetische Reibungskupplungen

Stirnräder-Reduktionsgetriebe

mit Pfeilrädern und Rollenlagern.

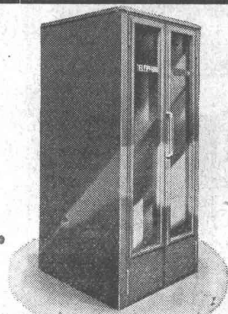
Schneckengetriebe

Lenix-Getriebe

WERK: **GIESSEREI OLTEN** OLTEN

Rohguss
zu Riemenscheiben und Zahnrädern
jeder Grösse und Konstruktion.

HANS. KISSLING



Billigste
Telephon-Kabinen
in Metall

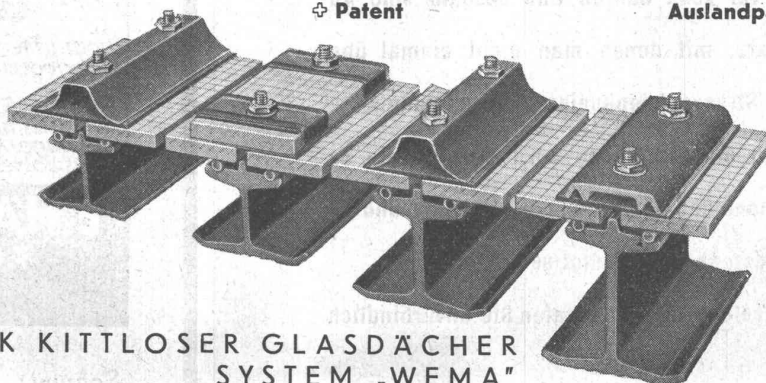
Schalldämpfende u. schallsichere Ausführung

HANS KISSLING
EISENBAU AG BERN

WEMA DIE BESTEN KITTLOSEN GLASDÄCHER

⊕ Patent

Auslandpatente



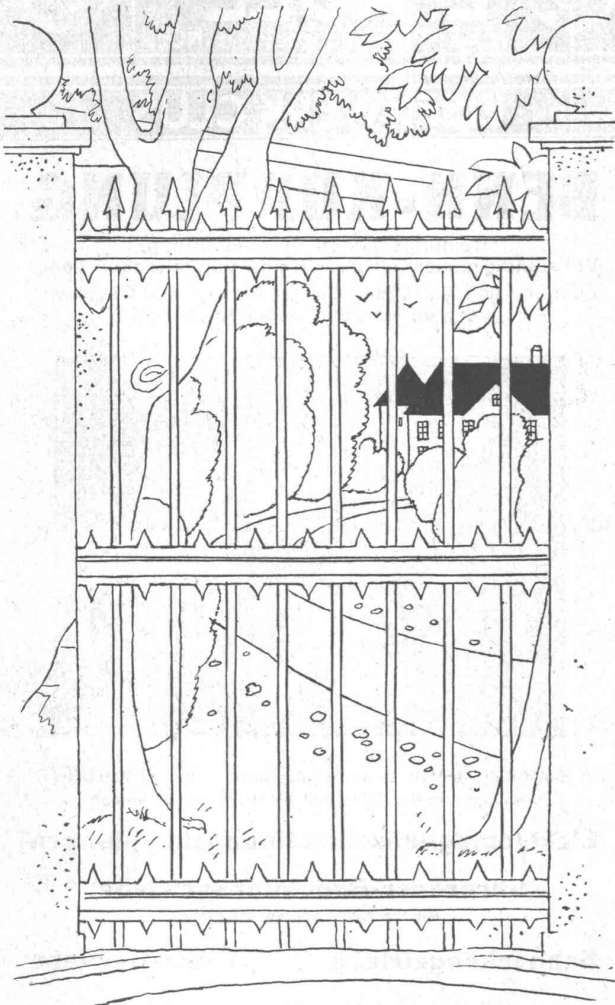
FABRIK KITTLOSER GLASDÄCHER
SYSTEM "WEMA"

UND BEGEH- UND BEFAHRBARER GLASEISENBETON-OBERLICHTER

MARTIN KELLER & CO., WALLISELLEN-ZÜRICH

INHABER: MARTIN KELLER & HARTWIG HÜBNER

TEL. WALLISELLEN 932.114



Privat-

Telephone sind Erinnerungen an die gute alte Zeit. Heute telefoniert man dreimal soviel als vor zehn Jahren und deshalb sind Apparate, mit denen man nicht einmal über die Strasse telefonieren kann, unnütz. Wozu eine staatliche und eine private Telefonanlage? Vereinigen Sie beide und Sie werden sehr befriedigt sein! Die Telefonämter beraten Sie unverbindlich.

Eine preiswürdige Anschaffung



INCA Präzisions-Kreissäge

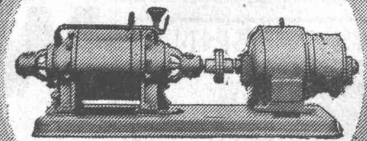
Leicht auf alle Baustellen transportierbar / Vielseitige Verwendbarkeit / Kleiner Kraftverbrauch / Kleiner Raumbedarf

Detailverkauf, Prospekte und Vorführung durch die Grosseisenhandlungen, Werkzeug- und Holzbearbeitungsmaschinen-Handlungen

FABRIKANT:

INJECTA A.-G., TEUFENTHAL bei Aarau

HÄNY- ZENTRIFUGALPUMPEN



*hoch- u. Niederdruckpumpen
Bohrlochpumpen
Selbstansaugende
Schmutzwasserpumpen
Auto-Waschpumpen
Tiefsauge-Anlagen
Hauswasserpumpen*

**E. HÄNY & C^{IE} MEILEN
PUMPENFABRIK**

GEGRÜNDET 1875

*Grand Prix
Schweiz. Landesausstellung Bern 1914*