

Zeitschrift: Schweizerische Bauzeitung
Herausgeber: Verlags-AG der akademischen technischen Vereine
Band: 101/102 (1933)
Heft: 17

Werbung

Nutzungsbedingungen

Die ETH-Bibliothek ist die Anbieterin der digitalisierten Zeitschriften auf E-Periodica. Sie besitzt keine Urheberrechte an den Zeitschriften und ist nicht verantwortlich für deren Inhalte. Die Rechte liegen in der Regel bei den Herausgebern beziehungsweise den externen Rechteinhabern. Das Veröffentlichen von Bildern in Print- und Online-Publikationen sowie auf Social Media-Kanälen oder Webseiten ist nur mit vorheriger Genehmigung der Rechteinhaber erlaubt. [Mehr erfahren](#)

Conditions d'utilisation

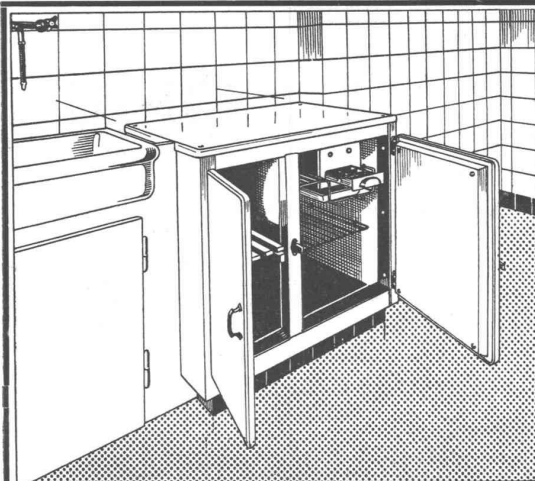
L'ETH Library est le fournisseur des revues numérisées. Elle ne détient aucun droit d'auteur sur les revues et n'est pas responsable de leur contenu. En règle générale, les droits sont détenus par les éditeurs ou les détenteurs de droits externes. La reproduction d'images dans des publications imprimées ou en ligne ainsi que sur des canaux de médias sociaux ou des sites web n'est autorisée qu'avec l'accord préalable des détenteurs des droits. [En savoir plus](#)

Terms of use

The ETH Library is the provider of the digitised journals. It does not own any copyrights to the journals and is not responsible for their content. The rights usually lie with the publishers or the external rights holders. Publishing images in print and online publications, as well as on social media channels or websites, is only permitted with the prior consent of the rights holders. [Find out more](#)

Download PDF: 04.02.2026

ETH-Bibliothek Zürich, E-Periodica, <https://www.e-periodica.ch>



Die vollautomatische

Zentral-Kühlanlage,

das Erfordernis jedes modernen Wohnhauses!

Billiger als Einzelkühlschränke!

Grösste Zuverlässigkeit und Wirtschaftlichkeit!

Kühlschränke und Kühlanlagen

mit Brown Boveri-Kühlautomat
für Haushalt und Gewerbe jeder Art und Grösse!

Audiffren Singrün Kältemaschinen AG Basel

Gesellschaft der L. von Roll'schen Eisenwerke, Gerlafingen

Gegründet 1823

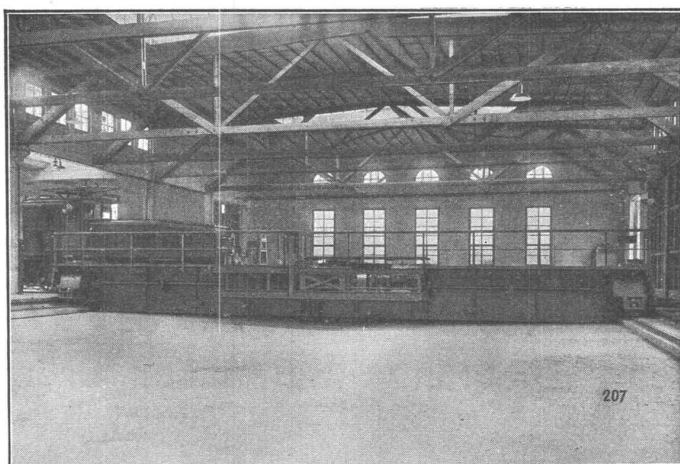
Werk

„Giesserei Bern“

Gegründet 1823

in Bern

Konstruktionswerkstätten,
Eisengiesserei



Elektrische Schiebebühne, 150 t Tragkraft, 20 m Länge,
geliefert an die Schweizerischen Bundesbahnen, Zürich.

Eisenbahnmaterial

Hebezeuge

Schützenanlagen und

Wehreinrichtungen

Zahnradbahnmaterial

Standseilbahnen

Kabelbaggeranlagen

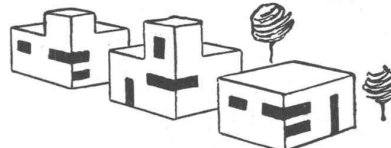
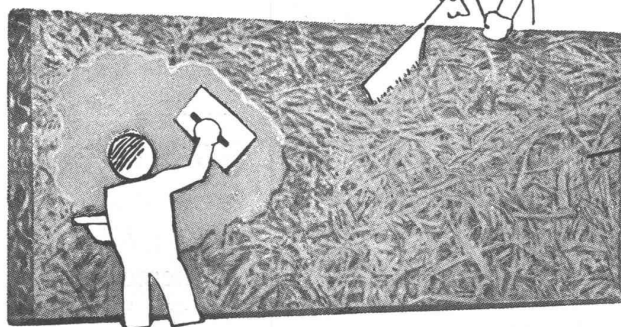
Allgem. Maschinenbau



Telegramme: Giesserei Bern

Telephon: 25.066

Verwendet Schweizerprodukte



Standard

Bau- u. Isolierplatten

sind unübertroffen

zeichnen sich aus durch: Homogenität, feuerhemmend,
vorzügl. Putzträger, isolierend gegen Kälte, Wärme und
Schall, rasche Verlegungsmöglichkeit, Bauen im Winter.

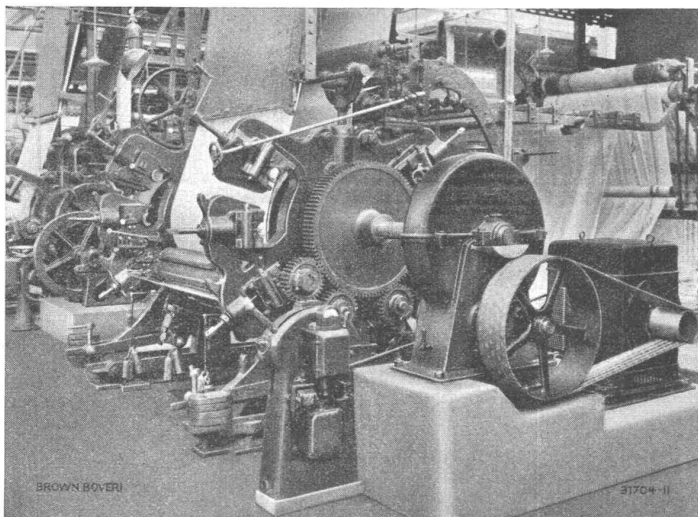
Jede Auskunft erteilt gerne die

Bau- und Isolierplattenfabrik A.-G. Stäfa

TELEPHON
No. 930.270

A. BROWN, BOVERI & CIE., BADEN

Technische Bureaux: Baden, Basel, Bern, Lausanne



Zeugdruckmaschinenantriebe mit Dreiphasen-Kommutatormotoren.

SPEZIALANTRIEBE FÜR DIE TEXTILINDUSTRIE

EINZELANTRIEB

von Spinn- und Zwirn-Maschinen,
Fleyern, Vorbereitungs-Maschinen,

Webstühlen,

Kalandern,

Appretur- und Färbereimaschinen.

**Elektrische Antriebe für das
Kleingewerbe**

Asphalt-Emulsion A.-G., Zürich

Unternehmung für Asphaltarbeiten / Dichtungs-Materialien für jeden
Zweck



Tennishaus

Schweizer. Rückversicherungsgesellschaft, Mythenquai 60, Zürich.

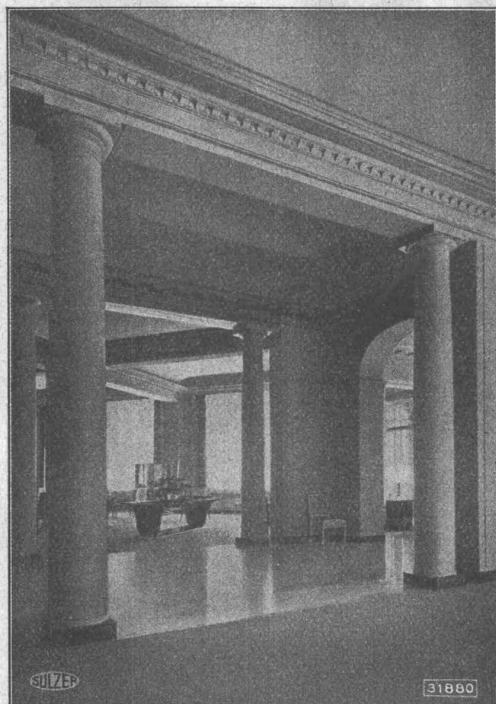
Grundwasserisolierung, Terrassen und Flachbedachung, ca. 900 m².

Nüscherstrasse 30

Telephon: 58.866

Ausführung von:
flachen Dächern,
Terrassen,
Balkonen,
Grundwasser- und
Brückenisolierungen

Beratung und Berechnungen
unverbindlich.



Sulzer

HEIZUNGEN OHNE SICHTBARE
HEIZKÖRPER

DECKENHEIZUNGEN
FUSSBODENHEIZUNGEN

Das Bild zeigt die Räume eines Geschäftshauses, welche durch unsichtbar eingebaute Rohrschlangen beheizt werden.

Heizungen - Lüftungen - Warmwasserversorgungen

GEBRÜDER SULZER, Aktiengesellschaft, WINTERTHUR

HETTINGER

BAULINOLEUM
GUMMIBELÄGE
KORKPARKETT
TEPPICHE
LINCRUSTA

S. Baukatalog S. 416

BASEL STEINENBERG 19
ZÜRICH TALACKER 24

Neues Elektrifikationsprogramm der italienischen Eisenbahnen.
Auf Grund des vom italienischen Verkehrsminister der Kammer zugestellten Berichtes sieht das Elektrifikationsprogramm Italiens zunächst die Umstellung sämtlicher Hauptverkehrsadern von Dampf auf Elektrizität vor. Es handelt sich um den Ausbau von 4400 km Bahnstrecke, nach deren Umbau unter Einrechnung der bereits elektrisch betriebenen Bahnen 6600 km oder 41% des gesamten italienischen Bahnnetzes elektrifiziert sein würden.

Zur Zeit werden in Italien 1550 km oder 9,1% elektrisch betrieben. Von den Umbauten betreffen 1731 km eingleisige und 2634 km doppelgleisige Strecken. Nach Durchführung dieser Umbauten wird es möglich, die Einfuhr ausländischer Brennstoffe um jährlich rd. 2 Mill. t zu reduzieren, während anderseits die eigenen hydraulischen Anlagen 1400 Mill. kWh abzugeben haben. (Techn. Rundschau.)

**Kälte
Wärme
und
Schall**

isoliert



Dilatit
Korkstein

**in Kühl-
und
Hoch-
bauten**

Spezial-Produkt der Korksteinfabrik von
Wanner & Co. A.-G., Horgen




Armbruster Söhne
Obere Zäune 19 - Zürich



**VERZINKUNG
IM VOLLBAD**

32000 kg. erstklass. Hüttenerz
verzinkt sind das ganze Jahr
in flüssigem Zustande um Sie
prompt und vorteilhaft bedienen
zu können.

**Bei
Wind und Wetter**

bewährt sich die Vollbadverzinkung als
der dauerhafteste Rostschutz. Unsere
Verzinkung genießt in Fachkreisen vor-
züglichsten Ruf und beste Beurteilung.

VERWO A.-G., Wolfhausen (Kanton Zürich)
Abt. Verzinkerei Tel. Nr. 46



Gebr. Demuth
Telephon 170 **Baden** Telephon 170

Fabrik für
Moderne Blechbearbeitung
Patent. gepresste Treppen
Bauschlösserei
Eisenkonstruktionen
Patentierete Kessel
Benzin- und Oeltanks

II. Abteilung
Sanitäre Einrichtungen
Elektrische Boyler und
Zentralheizungen

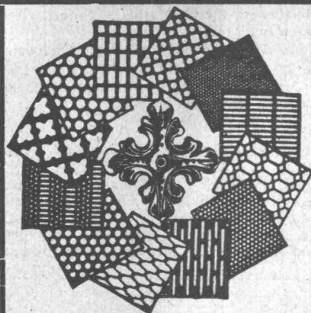


**Tinten
Tusche
Klebstoffe**

für jedes Baubüro

Dr. Finckh & Co
Schweizerhalle

In allen Papeterien erhältlich



H. HEER & CO OLTEN

SPEZIALITÄT

Gelochte und
gepresste Bleche

E. Blum & Co., Zürich

Patentanwälte

Gegründet 1878

Patentverkauf oder Lizenzabgabe

- Nr. 101,696 Kühlverfahren und Maschine zur Ausübung des Verfahrens;
- Nr. 113,668 Metallischer Eisenbahnwagen Verbindungsbalg (Soufflet de communication, en métal, pour voitures de chemin de fer);
- Nr. 126,485 Kabeltrommel (Touret roulant);
- Nr. 111,151 Elektrizitätszähler;
- Nr. 129,363 Kugellager;
- Nr. 142,559 Gleichstrommaschine;
- Nr. 88,357 Neuerung an Maschinen zum Öffnen, Schlagen und ähnlichem Behandeln von Fasermaterial;
- Nr. 141,442 Dispositif de réglage d'alimentation pour triples valves;
- Nr. 123,017 Metall-Legierungen für hydraulische Maschinen (Lega metallica per parti di macchinario idraulico);
- Nr. 158,324 Reibungskupplung mit Freilauf (Appareil d'accouplement à roue libre et à friction);
- Nr. 153,360 Dispositif à transmission par fluide sous pression pour la commande de mécanismes présentant une course initiale à vide.

Lizenzabgabe.

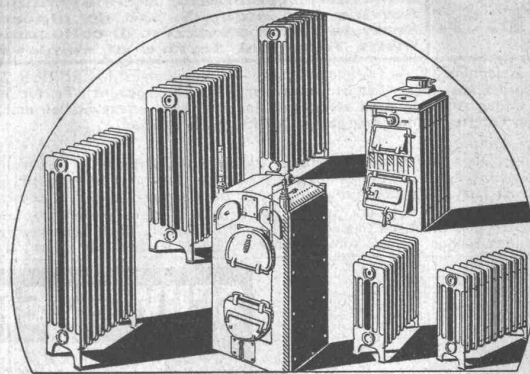
- Nr. 91,216 Einrichtung zur Betätigung der Brennstoffventile bei Verbrennungskraftmaschinen;
- Nr. 91,217 Brennstoff-Ventil mit veränderlichem Hub für Oelmotoren;
- Nr. 101,686 Verfahren zur Speisung von Verbrennungsmotoren mit flüssigem Brennstoff;
- Nr. 119,805 Kolben für Verbrennungskraftmaschinen.

Die Inhaber dieser Schweizerpatente wünschen mit schweizerischen Fabrikanten in Verbindung zu treten zwecks Verkauf der Patente, bzw. Abgabe der Lizenz.

Interessenten wollen sich um nähere Auskunft wenden an

E. BLUM & CO.

Bahnhofstr. 31 Zürich Orell-Füssli-Hof



ZENT

das Qualitätsmaterial
rein schweizerischer Herkunft

Durchdachte Konstruktion
Bestes Spezial-Gusseisen
Sorgfältige Bearbeitung
Gewährleisten Dauerbeständigkeit u. billigen Betrieb

Lieferung und Installation ausschliesslich durch die Zentralheizungs-Installateure

ZENT A.G. BERN

(OSTERMUNDIGEN)

Verlangen Sie unsere Gratisprospekte

Gleichrichter

für

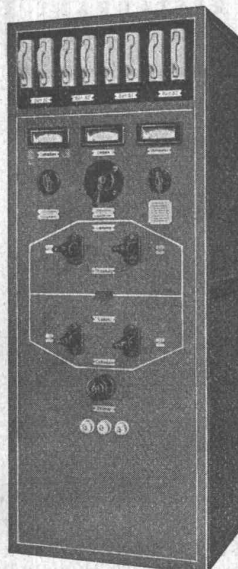
Ladeeinrichtungen
Gleichstrommotore
Elektrische Bahnen
Laboratorien
Kinoprojektion
Signalanlagen
Telephonanlagen
u. s. w.

fabriziert als erstklassiges
Schweizer-Produkt

SIGNUM AG

WALLISELLEN (ZÜRICH)

Grosse Betriebsicherheit
Guter Wirkungsgrad
Einfache Bedienung
Geräuschloser Betrieb



Kamin-Aufsätze

Massivkamin „Rekord“

Bekannt
niedrige Preise

Isolierkamin „Triumph“

Schnellste Erfassung von Kaminmauerwerk • Keine
Schwefelwasserstoffdurchschläge • Guter Abzug d. Rauchgase

F. Hirzel Bau- und Kaminwerk Schaffhausen Tel. 10.84

S.T.S.

Schweizer. Technische Stellenvermittlung
Service Technique Suisse de placement
Servizio Tecnico Svizzero di collocamento
Swiss Technical Service of employment

ZÜRICH, Tiefenhöfe 11 — Telefon: 35.426 — Telegramme: INGENIEUR ZÜRICH.
 Für Arbeitgeber kostenlos. Für Stellensuchende Einschreibgebühr 2 Fr. für 3 Monate.
 Bewerber wollen Anmeldebogen verlangen. Auskunft über offene Stellen und Weiterleitung von Offerten erfolgt nur gegenüber Eingeschriebenen.

Maschinen-Abteilung.

4/9 Chemiker, als Leiter f. techn. Betrieb. Langjähr. Erfahrungen in der pharmaceut. Industrie, insbesond. Pharmakologie u. physiolog. Chemie. Fähigkeit für Ausarbeitungen im Forschungslaboratorium. Event. Einarbeitung möglich. Schweiz.

541 Chemiker, der sich über die Gebiete der Seifen-, Parfüm- und Wichsefabrikation theoretisch und praktisch ausweisen kann. Eine längere Praxis in einer Seifenfabrik ist unerlässlich. Mögl. sofort. Alter 25/30 Jahre. Bezahlte Reise. Uebersee.

549 Heizungs-Techniker, erfahren in Zentralheizungen, für Heimarbeit. Sofort. Nur Bewerber in Luzern oder Umgebung kommen in Frage.

551 Elektro Ingenieur, Fachmann in Lichtreklame. Ausweise verlegt. Deutsche Schweiz.

555 Radio-Techniker, selbständige Kraft, mit Eidg. Diplom. Kt. Bern.

557 Elektro-Ingenieur, mit mehrjähriger Erfahrung im Apparatebau, handgeschriebene Offerte, curriculum vitae und Gehaltsansprüche. Zentralschweiz.

Bau-Abteilung.

552 Statiker, gewandter und erfahrener Konstruktions-Ingenieur für Stahlbau. Alter 30/35 Jahre. Dauerstelle. Sofort. Schweiz.

566 junger Hochbau-Techniker-Zeichner, mit etw. moderner Einstellung für Konstruktions-Zeichnen und Detailpläne. Sofort, aushilfsweise für 2 bis 3 Monate. Maschinenschreiben erwünscht. Architektur-Bureau Nordostschweiz.

568 Hochbau-Techniker oder Zeichner, spez. erfahren in Ausführungs- und Detailplänen, Offertenformularen, Mass-auszügen und Ausmass. Sofort. Architektur-Bureau Zentralschweiz.

SCHWEIZER ISOLIER-BAUPLATTEN PAVATEX

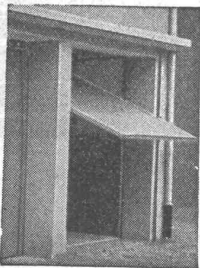
Für Akustik nicht vergessen
PAVATEX *eine der Besten*

PAVAG A.G. VERKAUFSBUREAU ZÜRICH**Parqueterie non associée**

est cherchée par entrepreneur solvable, pour la fourniture de parquets, dans le canton de Vaud. Adresser offres sous chiffres U. 11579 L. à Publicitas, Lausanne.



KISSLING-TORE (patentamt. geschützt) speziell für **GARAGEN**



als Kipptor nach oben öffnend konstruiert

Einfach und billig

Spielend leichte Bedienung. Prompt lieferbar. - Verlangen Sie umgehend äusserste Preise

HANS KISSLING, BERN
 Eisenbau A.-G.
 Prospekte und Referenzen

sch
Keim
MINERALFARBEN

wetterfest und lichteht, seit 50 Jahren anerkannt bestes Material für farbige Fassaden. Man hüte sich vor Nachahmungen

CHR. SCHMIDT SÖHNE
 Zürich 5 Hafnerstrasse 47

JEUNE ARCHITECTE SUISSE

Diplôme E. P. F., pratique dans le pays et à l'étranger (Londres), cherche emploi dans bureau d'architecte ou d'entrepreneur. Faire offres sous Zc. 7201 Y. à Publicitas Berne.

ARCHITEKT

Schweizer, 43 J., sucht, nach 21 Jahren Praxis in U. S. A., Stelle auf Architekturbureau, mit bescheidenem Anfangsgehalt. Wertvolle Erfahrung im Planieren von Einzel- und Appartement-Häusern, flotter Perspektiven-Zeichner. Muster und Referenzen zur Verfügung. — Offerten unter Chiffre Z. Z. 2769 befördert

HOTEL
Habs-Royal
 Bahnhofplatz
 ZÜRICH

RESTAURANT
SITZUNGSZIMMER



Hch. Bertrams A-G
 VOGESSTR. 101 Basel 13 TEL. 5499 44.90

Brieflicher**bautechn. Kursus**

(speziell Eisen-Betonbau) auf neuester Grundlage. Leicht verständlich. Für Bauunternehmer, Architekten, Bauführer, Poliere etc. heute unbedingt notwendig. Broschüre 11 B kostenlos.

Techn. Institut ONKEN, Basel 15.

Kreisingenieurstelle

Die Stelle des Kreisingenieurs mit Sitz in Brugg ist infolge Rücktrittes neu zu besetzen. Verlangt werden abgeschlossene Studien an einem Technikum und mehrjährige Betätigung bei Tief- oder Strassenbau-Unternehmungen. Gehalt Fr. 8000.— bis 9000.—. Auskunft erteilt der Kantons-Ingenieur. Anmeldungen sind bis Ende Oktober einzureichen.

Aarau, den 9. Oktober 1933.

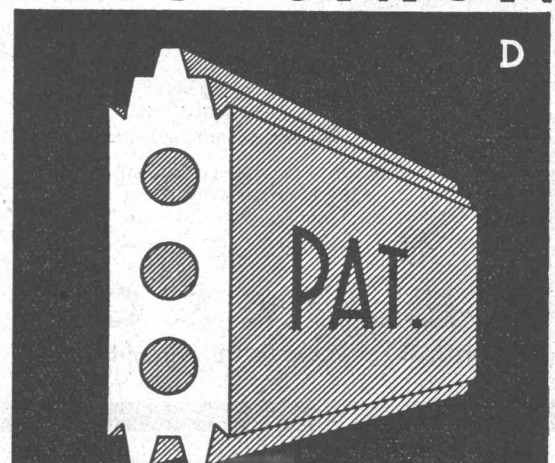
Aargauische Baudirektion.

PATENTE / FABRIKMARKEN

Technische Beratung bei Prozessen

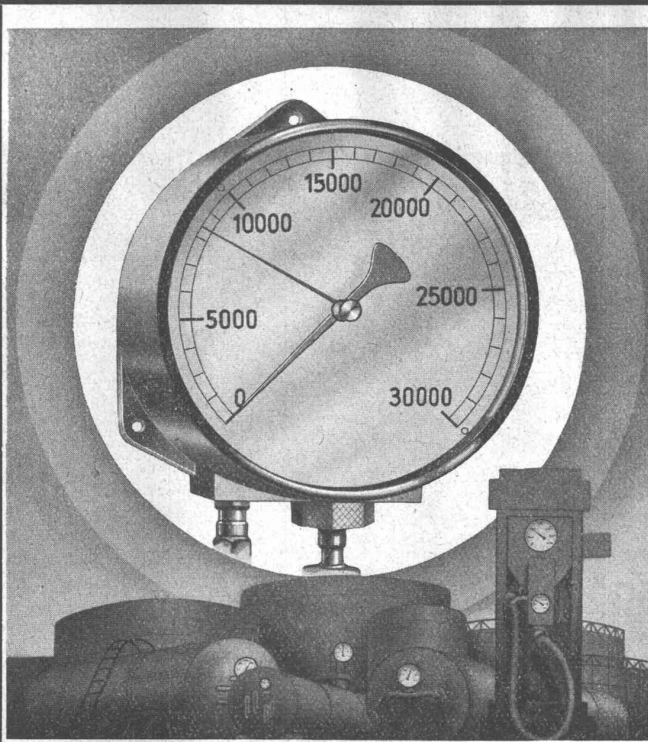
PATENTANWÄLTE

E. BLUM & Co. ZÜRICH

GIPS-UNION

ZWISCHENWANDPLATTEN

A.G. ZÜRICH



Kontrollieren Sie den Inhalt Ihres Tanks und den Verbrauch täglich mit dem **PRÄZISIONS-INHALTSMESSE** der Firma

HÄNNI & C^{IE} AG
JEGENSTORF (SCHWEIZ)

Thaynger Steinzeugröhren

*sind besonders widerstandsfähig
gegen Säuren und Korrosion*

**A.G. DER ZIEGELFABRIKEN
THAYNGEN (Abt. Steinzeugfabrik)**

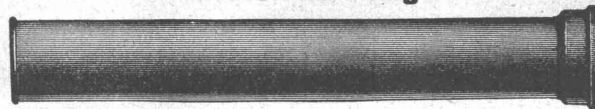
TELEPHON 4

Staunend billig:

Schöner Schreibtisch, neu, nur Fr. 136.—. Ganze Büroeinrichtung gar nur 335.—. Alle Büromöbel, Schreibmaschinen, sowie allererste Schweizer Vervielfältigungsmaschine etc. enorm billig. Kompl. Buchhaltg., klar und beweiskräftig nur 34.80 und 62.30 bei Aelligs Debora A.-G. in Bern, Zeughausgasse 18.

SCHLEUDERGUSS - MUFFENRÖHREN

5 Meter Baulänge



KÄGI & CO., WINTERTHUR

Spezialbeton Kunststeinwerk

A.-G. Staad Kt. St. Gallen

Nässe, Schwamm, Rost und Angriffe von feuchtwarmen Säuredämpfen — gefürchtete Gegner jeder Konstruktion — schaden unsern aus **Spezialbeton** hergestellten

montierbaren Eisenbeton-Sprossenfenstern und Oberlichtern, Glaswänden

absolut nichts: sind anpassungsfähig für Treppen- u. Gewächshäuser, Kühl- u. Schlachthäuser, Hallen, Gaswerke, Fabriken, Kirchen, Spitäler, elektrischen und Sender-Stationen.

Im hohen Gebirge, wie im Tal verwendet.

Referenzen verlangen.

ZÜRICH

Drefkönigstr. 53
Telephon 38.192

BERN

Werdtweg 5
Tel.: 31.970

Tiefbohr- u. Baugesellschaft A.-G.

Sondierungen - Tiefbohrungen - Filterbrunnen - Automatische Heberleitungen -
Seeleitungen - Taucherarbeiten - Bohr-Pressbetonpfähle - Grundwasserabsenkung
für Fundationen - Kernbohrungen im Fels - Injektionen - Druckluftarbeiten

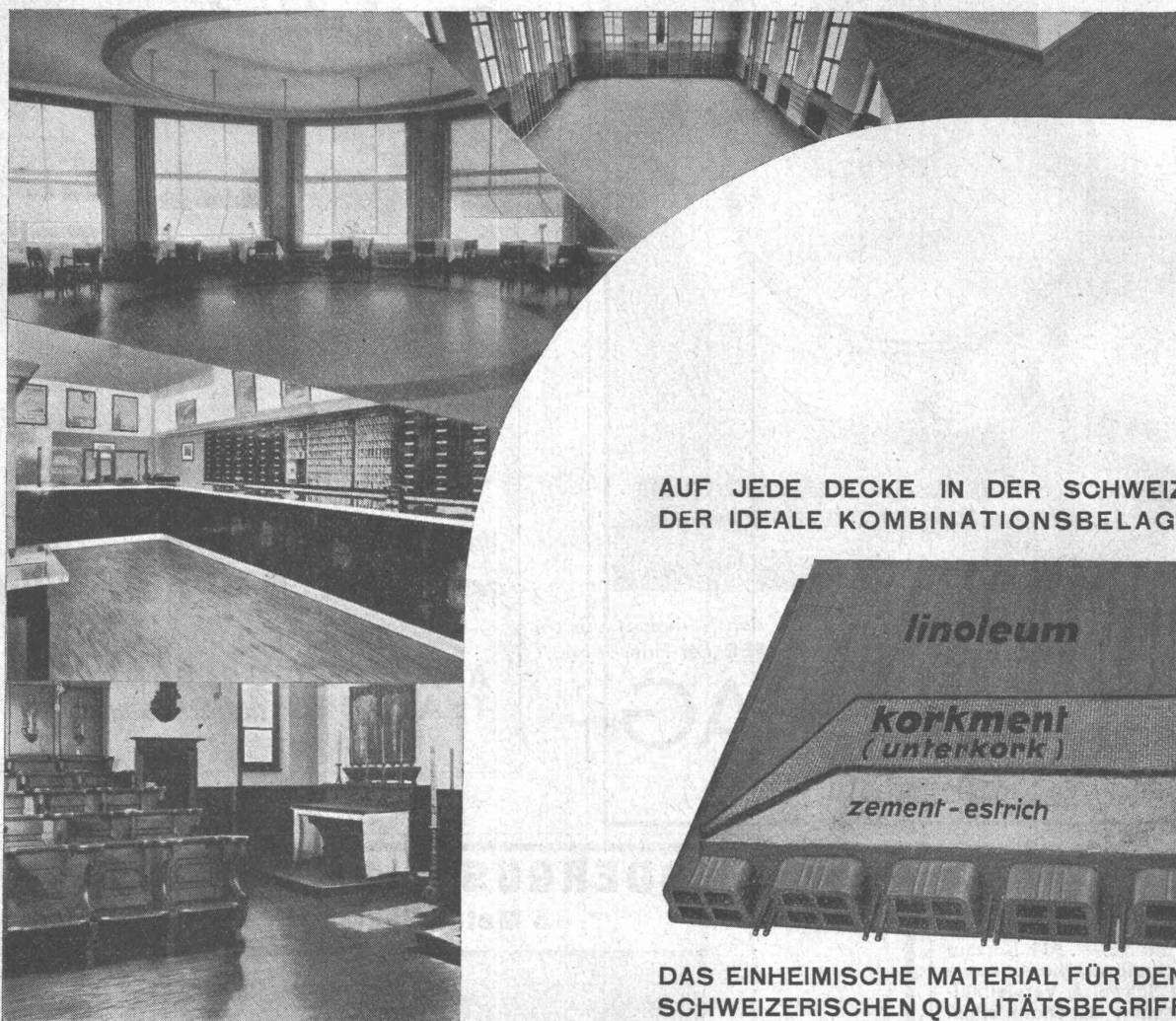
Klärung u. Reinigung von Wasser u. Abwasser

SPEZIALITÄT: Schnellfilter System Peter

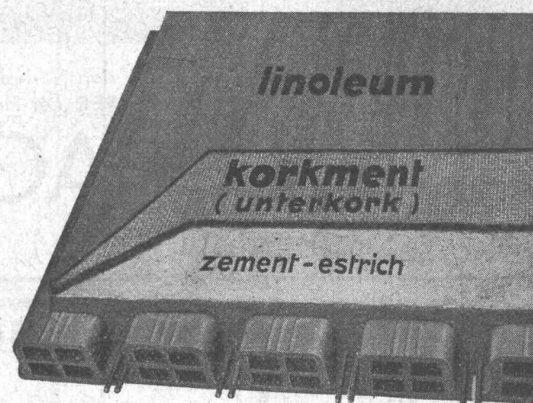
PROJEKTE

Ueber 300 Anlagen ausgeführt

AUSFÜHRUNGEN



AUF JEDE DECKE IN DER SCHWEIZ
DER IDEALE KOMBINATIONSBELAG:



DAS EINHEIMISCHE MATERIAL FÜR DEN
SCHWEIZERISCHEN QUALITÄTSBEGRIFF

UNSERE ERZEUGNISSE RICHTIG GE-
WÄHLT U. FACHGERECHT VERLEGT,
SIND IMMER WIRTSCHAFTLICH

JEDES FACHGESCHÄFT FÜHRT UNSERE BLAUROTEN KOLLEKTIONEN

LINOLEUM

AKTIENGESSELLSCHAFT

GIUBIASCO

VERKAUFSZENTRALE ZÜRICH