

Zeitschrift: Schweizerische Bauzeitung
Herausgeber: Verlags-AG der akademischen technischen Vereine
Band: 101/102 (1933)
Heft: 17

Werbung

Nutzungsbedingungen

Die ETH-Bibliothek ist die Anbieterin der digitalisierten Zeitschriften auf E-Periodica. Sie besitzt keine Urheberrechte an den Zeitschriften und ist nicht verantwortlich für deren Inhalte. Die Rechte liegen in der Regel bei den Herausgebern beziehungsweise den externen Rechteinhabern. Das Veröffentlichen von Bildern in Print- und Online-Publikationen sowie auf Social Media-Kanälen oder Webseiten ist nur mit vorheriger Genehmigung der Rechteinhaber erlaubt. [Mehr erfahren](#)

Conditions d'utilisation

L'ETH Library est le fournisseur des revues numérisées. Elle ne détient aucun droit d'auteur sur les revues et n'est pas responsable de leur contenu. En règle générale, les droits sont détenus par les éditeurs ou les détenteurs de droits externes. La reproduction d'images dans des publications imprimées ou en ligne ainsi que sur des canaux de médias sociaux ou des sites web n'est autorisée qu'avec l'accord préalable des détenteurs des droits. [En savoir plus](#)

Terms of use

The ETH Library is the provider of the digitised journals. It does not own any copyrights to the journals and is not responsible for their content. The rights usually lie with the publishers or the external rights holders. Publishing images in print and online publications, as well as on social media channels or websites, is only permitted with the prior consent of the rights holders. [Find out more](#)

Download PDF: 13.01.2026

ETH-Bibliothek Zürich, E-Periodica, <https://www.e-periodica.ch>

SCHWEIZERISCHE BAUZEITUNG

WOCHENSCHRIFT FÜR ARCHITEKTUR / INGENIEURWESEN / MASCHINENTECHNIK

REVUE POLYTECHNIQUE SUISSE

ORGAN DES SCHWEIZERISCHEN INGENIEUR- UND ARCHITEKTEN-VEREINS
UND DER GESELLSCHAFT EHEMAL. STUDIERENDER DER EIDG. TECHN. HOCHSCHULE
GEGRÜNDET 1883 VON ING. A. WALDNER / HERAUSGEGEBEN VON ING. C. JEGHER

Vereins-Mitglieder, beim Verlag: Schweiz 32 Fr.,
Ausland 40 Fr. jährl.; Nicht-Mitglieder: Schweiz
40 Fr.; Ausland 50 Fr., postamtlich abonniert
40 Fr. zuzüglich Gebühren. / Einzel-Nr. 1 Fr.

VERLAG CARL JEGHER, ZÜRICH
Dianastrasse 5 / Postcheck VIII 6110
Telephon: 34.507 ■ In Kommission
bei Rascher & Cie., Zürich u. Leipzig

Inserate durch die A.-G. der Unternehmungen
RUDOLF MOSSE, Zürich, Basel. / Die
viergespaltene Colonelzeile 50 Cts., Titelseite
80 Cts., ausländ. Anzeigen 60 Cts., Titelseite 1 Fr.



Ca. 4000 Brenner in der Schweiz

SCHWEIZ. OELFEUERUNG



FABRIK: Genf

FILIALEN: Zürich, Löwenstr. 3, Sihlporte, Tel. 56.844

Bern, Morillonstr. 4, Tel. 27.857

Basel, Margarethenstr. 72, Tel. 23.115



SEEWASSERLEITUNGEN

NACH PATENTIERTEM SCHWEISSVERFAHREN

W. STÄUBLI, INGENIEUR, ZÜRICH 3
GRUBENSTRASSE 1-3 TELEPHON 56.633-35

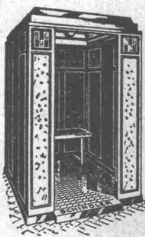


Manometer A.-G., Zürich, Armaturen-Fabrik

(vormals Schaffer & Budenberg, Filiale Seebach, ständige Fabrikation seit 1893)

Manometer, Thermometer, Dynamometer

mit und ohne Registrierung, für jeden Zweck, bewährteste Konstruktionen, genau und zuverlässig.
Dampfventile, Hähne aller Art, Wasserstände, Schutzgläser,
Pumpen, Injektoren, Elevatoren, Kondensstöpfe u. s. w.



SCHINDLER-AUFZÜGE

FÜR PERSONEN- UND WARENBEFÖRDERUNG - IN MODERNSTER AUSFÜHRUNG -
MIT MEHREREN GESCHWINDIGKEITEN - FEINABSTELLUNG - ZWANGLÄUFIGEN
TÜRVERSCHLÜSSEN - GRÖSSTE BETRIEBSSICHERHEIT UND GERÄUSCHLOSIGKEIT

SCHINDLER & CIE

GEGRÜNDET 1874

AUFZÜGEFABRIK

AKTIENGESELLSCHAFT

Kapital Fr. 4 400.000.-

LUZERN

GEGRÜNDET 1874



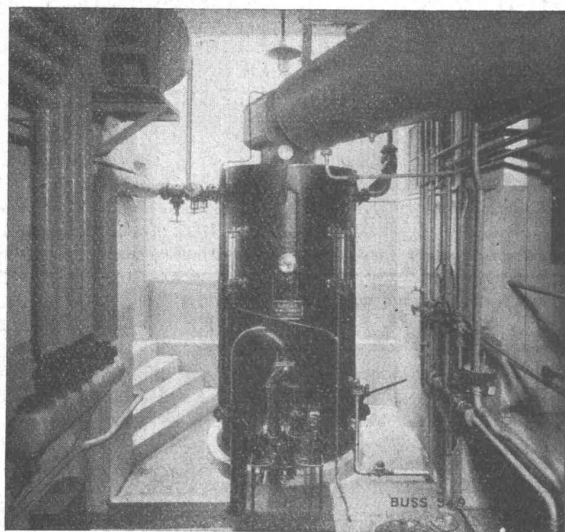
Altbewährt und zuverlässig



Elastische Anstriche

Field-Dampfkessel

Bauart „Buss“



Vorteilhaftester Vertikal-Kessel

Geringster Raumbedarf / Sparsamster Brennstoff-Verbrauch / Grösste Verdampfleistung und Anpassungsfähigkeit an starke Belastungsschwankungen
Kurze Anheizdauer / Keine Verkrustung der Fieldrohrheizflächen selbst bei stark kalkhaltigem Speisewasser / Geringe Anlagekosten / 3 bis 60 m² Heizfläche und 0,5 bis 15 at Betriebsdruck.
Glänzende Referenzen

**Umbau veralteter Kesselanlagen
Cornwallkessel**

**Elektrokessel
Öel- u. Benzintanks**

BUSS & BASEL

Field-Kesselanlage mit Öelfeuerung und Speisewasservorwärmer im Erdgeschoss eines Wohnhauses.



In- und Auslandspatente

Gegründet 1850

MASCHINENFABRIK JONNERET FILS AINÉ GENÈVE

Beste Lösung aller vorkommenden Aufgaben
für Rechenreinigung in Hoch- und Niederdruckkraftwerken

Kostenlose Beratung und Ausarbeitung von Projekten

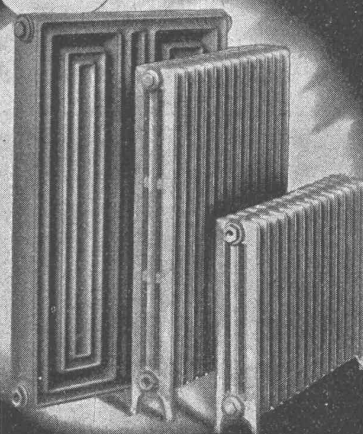
Elektrizitätswerke des Kantons Zürich - Werk Dietikon

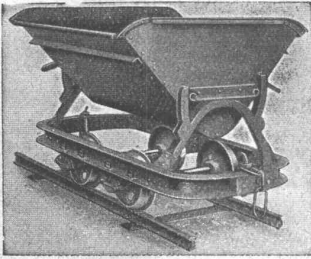
Vollautomatische Rechenreinigungsmaschine kombiniert mit 6 t-Dammbrücken-Kran

mehr Wärme

**Die modernen Radiatoren
HELIOS und COLUMBUS**

EISENWERK KLUS KLUS KT. SOLOTHURN

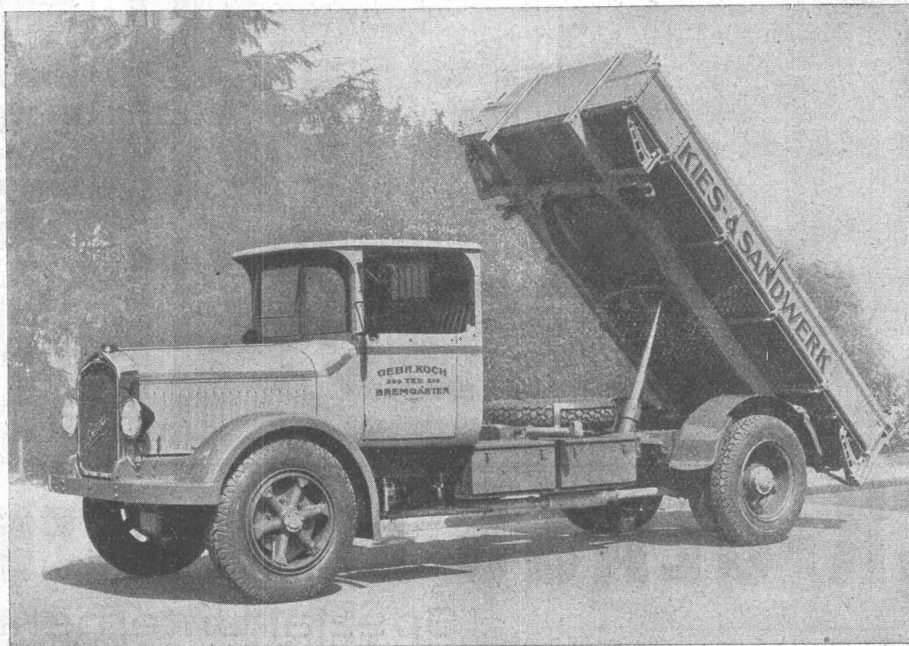




Rollbahn-Materialien

Jeder Art, wie Geleise, Weichen, Drehscheiben, Seitenkippwagen, Plattformwagen, Dampf- und Motorlokomotiven für jede Spurweite, liefern vorteilhaft kauf- und mietweise

INGENIEURBUREAU
ROBERT AEBI & CIE. A.G. ZÜRICH
 BAUMASCHINEN - MASCHINENFABRIK



Für grosse Erdaushübe und Baumaterialtransporte sind unsere hydraulischen Dreiseitenkipper unübertroffen. Sie besitzen alle den widerstandsfähigen Berna-Ritzelantrieb mit grosshubigem Benzin- oder Rohölmotor 70 und 80 PS.

Motorwagenfabrik BERNA AG Olten



Gebrüder

HOTZ

Zürich

Elektrische Unternehmungen



VENTILATIONEN

LUFTKONDITIONIERUNG (Lufterwärmung, -kühlung und -filtrierung)
KÜCHENVENTILATIONSANLAGEN - GARAGELÜFTUNGEN - LUFTFILTERANLAGEN

Ventilator A.-G., Stäfa-Zürich

Ausschliessliche Spezialfabrik



Schaufenster-Anlagen

GEILINGER & CO.
Eisenbau-Werkstätten
WINTERTHUR

TECHNISCHE PHOTOGRAPHIE

SPEZIALITÄT:
ARCHITEKTUR-AUFNAHMEN
BAUSTADIEN, MASCHINEN
KATALOG-AUFNAHMEN
REPRODUKTIONEN

H. WOLF-BENDER'S
ZÜRICH ERBEN
KAPPELERGASSE 18

PATENTE
ERWIRKT **H. KIRCHHOFFER**
ZÜRICH LOEWENSTR. 51

FRICK-GLASS ALTSTETTEN-Zh.

Spezial-Unternehmen
für

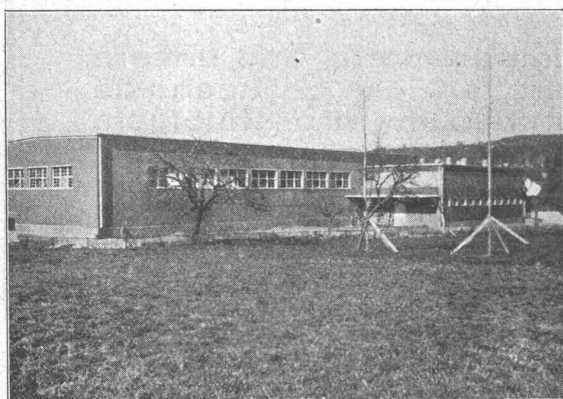
wasserdichte Beläge

auf Flachdächern, Terrassen, Balkonen
in Waschküchen und Badezimmern

Grundwasser- u. Brückenisolierungen
Kork-Isolationen

1a REFERENZEN

Fachberatung unverbindlich und kostenlos
Telephon 55.064



Reithalle Rosenberg :: Architekt: L. Völki, Winterthur
Dachfläche 1200 m²



IDEAL RADIATOREN GESELLSCHAFT A.G.

"IDEAL" Heizkessel "IDEAL CLASSIC" Radiatoren "Standard" Sanitäre Apparate

Alpenstrasse 1 **ZUG** Teleph. 834-836



ADOLF FELLER, A.G. HORGEN

FABRIK ELEKTRISCHER APPARATE

Sofort lieferbar:

Steckkontakte

für Montage auf Putz in trockenen Räumen

2 P + E, 6 Amp., 250 Volt

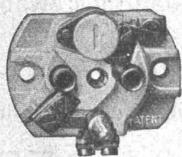
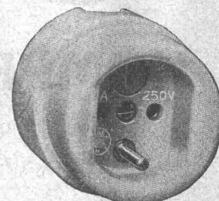
für einpol. Sicherungs-Schmelzeinsatz (patentiert)

nach den neuen Vorschriften des SEV gebaut

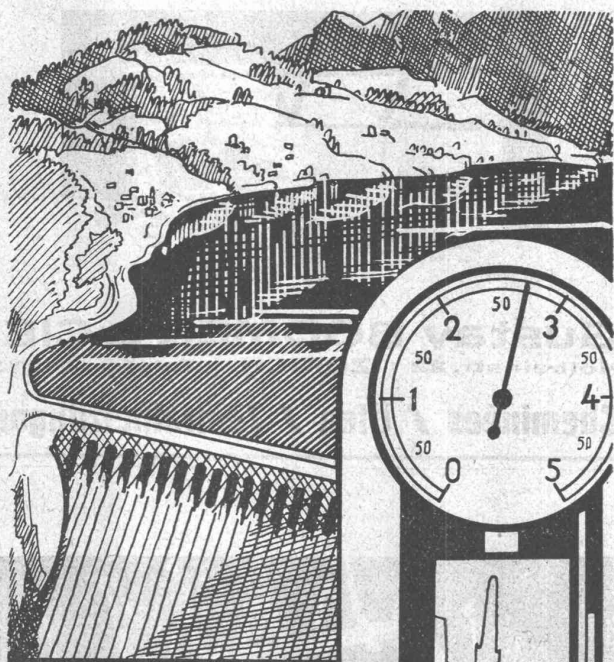
und mit dem offiziellen



Qualitätszeichen versehen!

No. 8-03 SP
(Einsatz)

No. 8203 SP



Stauseen Wasserbehälter

Fernanzeige des Wasserstandes durch

„FAVAG“

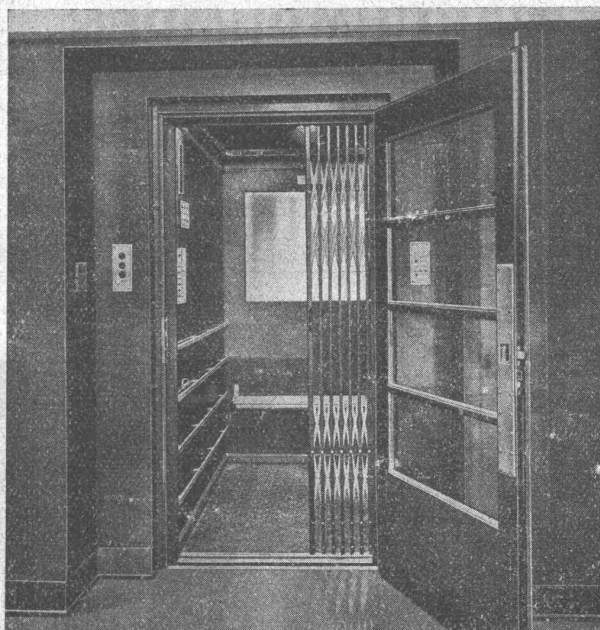
LIMNIMETER

FAVAG

„FAVAG“ Fabrik Elektrischer Apparate A. G., Neuenburg

UTO AUFZUG- UND KRANFABRIK A.-G.

Altstetten-Zürich
Tel. 55.310

Elektrische Aufzüge — Elektro-Züge
Transportanlagen — Krane

Ingenieurbesuch kostenlos und unverbindlich.



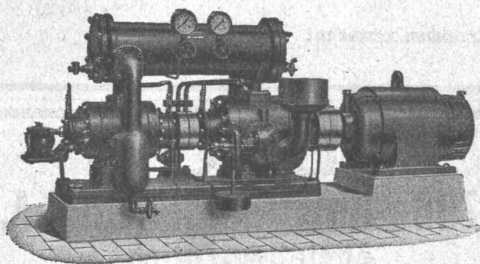
TEL. 23.038

liefern vorteilhaft sämtliche Baueisen, sowie
alle übrigen Baumaterialien. — Wir erstellen auch
fertige **Wand- und Boden-Platten-Beläge.**

Burckhardt

KOMPRESSOREN

jeder Art und für jede Leistung
(Kolben- und Rotationsmaschinen)



VAKUUMPUMPEN

ein- und mehrstufige Maschinen
für höchste Vakua

Maschinenfabrik Burckhardt A. G., Basel



Mineralfarben

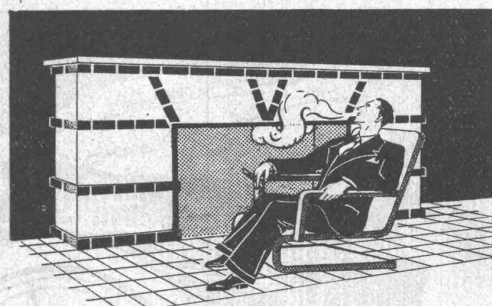
für wetterfeste Fassadenan-
striche seit Jahren bewährt

Schweizerfabrikat

Verlangen Sie unverbindlich Unterlagen

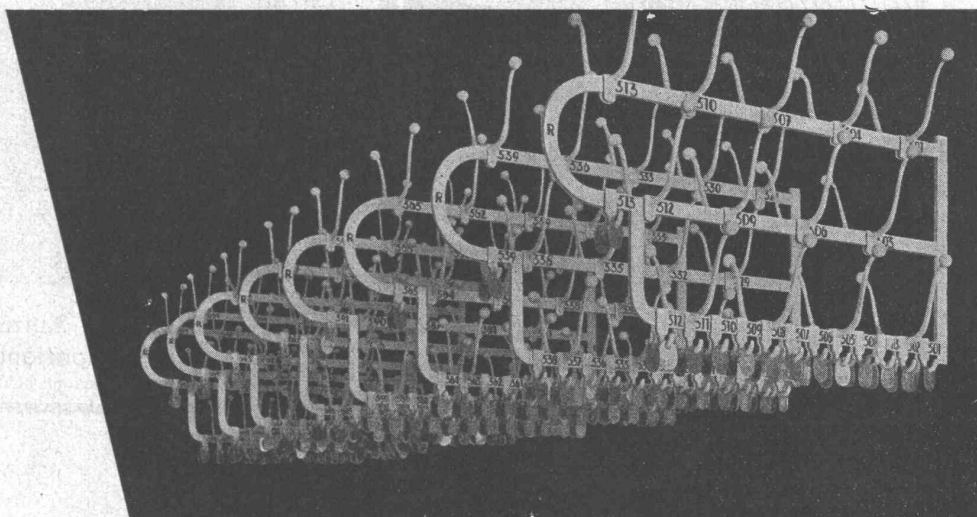
KARL BUBENHOFER

FARBEN- UND LACKFABRIK / GOSSAU ST.G. TEL. 15



Gustav BODMER & CIE.
Holbeinstr. 22 ZÜRICH Telefon 21273

Cheminées / Öfen / Zentralheizungen



Garderoben-Anlagen

Massen-Garderoben mit Schwenkarmen in patentiertem System für
Theater, Kinos u. Säle, Schulhaus-Garderoben, Garderoben-Ständer

Gebr. Tuchs Schmid

Frauenfeld, Tel. 70, Zürich, Löwenstr. 3 (Sihlporte) Tel. 32.301